



Держстат
Головне управління
статистики
у Чернігівській області
www.chernigivstat.gov.ua

ЕКСПРЕС-ВИПУСК

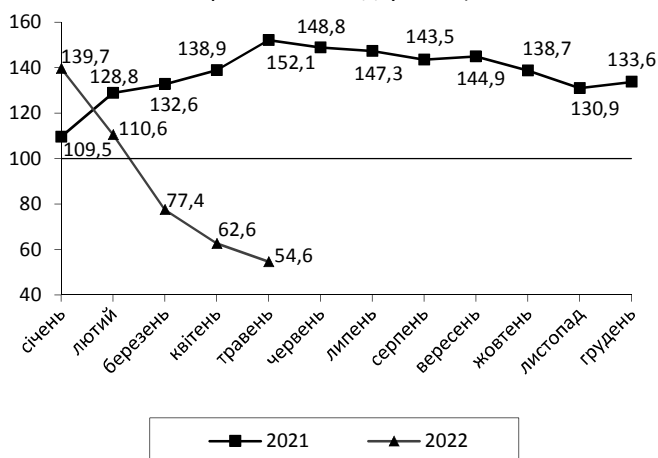
18.07.2022

Зовнішня торгівля товарами Чернігівської області в січні–травні 2022 року

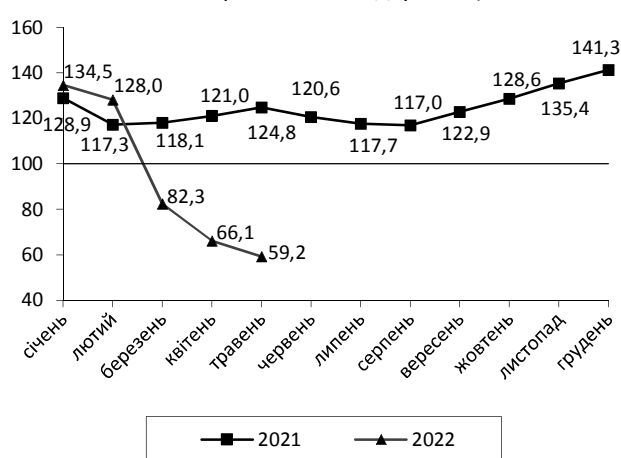
У січні–травні 2022р. експорт товарів становив 271592,6 тис.дол. США, або 54,6% порівняно із січнем–травнем 2021р., імпорт – 99931,2 тис.дол., або 59,2%. Позитивне сальдо складало 171661,4 тис.дол. (у січні–травні 2021р. також позитивне – 328490,3 тис.дол.).

Коефіцієнт покриття експортом імпорту склав 2,72 (у січні–травні 2021р. – 2,94). Зовнішньоторговельні операції проводились із партнерами з 97 країн світу.

Темпи зростання (зниження) експорту товарів
(у % до відповідного періоду попереднього року, наростаючим підсумком)



Темпи зростання (зниження) імпорту товарів
(у % до відповідного періоду попереднього року, наростаючим підсумком)



Більше інформації щодо товарної структури зовнішньої торгівлі наведено в додатку.

Географічне охоплення

Спостереження охоплює усі регіони України, крім тимчасово окупованої території Автономної Республіки Крим, м. Севастополя та частини тимчасово окупованих територій у Донецькій та Луганській областях.

Методологія та визначення

Експорт товарів – це митний режим, відповідно до якого українські товари випускаються для вільного обігу за межами митної території України без зобов'язань щодо їх зворотного ввезення.

Імпорт товарів – це митний режим, відповідно до якого іноземні товари після сплати всіх митних платежів, установлених законами України на імпорт цих товарів, та виконання всіх необхідних митних формальностей випускаються для вільного обігу на митній території України.

Дані зі статистики зовнішньої торгівлі товарами формуються на основі адміністративних даних митних декларацій (Державна митна служба України), довідки щодо експорту-імпорту газу природного (НАК "Нафтогаз України"), а також форми державного статистичного спостереження щодо експорту-імпорту товарів, придбаних у портах.

Облік товарів здійснюється на момент, коли вони ввозяться в межі або вивозяться за межі економічної території країни. Межі статистичної території країни збігаються з її економічною територією.

Для обліку експорту-імпорту товарів застосовується Українська класифікація товарів зовнішньоекономічної діяльності (УКТ ЗЕД): http://ukrstat.gov.ua/klasf/nac_kls/op_ukzed_2016.htm

Статистична вартість розраховується шляхом перерахунку вартості товарів у долари США за курсом, установленим НБУ на день оформлення митних декларацій. Для товарів, які подаються за статистичними звітами, перерахунок вартості товарів у долари США здійснюється за середньоквартальним курсом, розрахованим на основі щоденних офіційних курсів валют, установлених НБУ.

На період запровадження правового режиму воєнного стану в Україні інформацію за результатами державного статистичного спостереження щодо зовнішньої торгівлі товарами органи державної статистики формують по Україні в цілому та регіонах, за товарною структурою (за географічною структурою інформація не формується).

Методологічні положення: http://ukrstat.gov.ua/metod_polog/metod_doc/2017/354/mp_ztt.zip

Перегляд даних

Інформація щодо статистики зовнішньої торгівлі товарами публікується щомісячно та є оперативною. Оновлення даних здійснюється щомісячно відповідно до змін у митних деклараціях. У цьому експрес-випуску уточнено дані за попередній звітний період. Остаточне уточнення даних проводиться в червні наступного за звітним року.

Розбіжності у даних, які оприлюднюють Держстат, Держмитслужба та Національний банк

Роз'яснення Держстату, Держмитслужби та Національного банку щодо можливих розбіжностей у даних із зовнішньої торгівлі товарами та послугами, які оприлюднюються зазначеними суб'єктами: http://ukrstat.gov.ua/metod_polog/metod_doc/2021/roz_zet/roz_zet.doc

Товарна структура зовнішньої торгівлі в січні–травні 2022 року

Назва товарів	Розділ та код УКТ ЗЕД	Експорт			Імпорт		
		тис.дол. США	у % до січня–травня 2021	у % до загального обсягу	тис.дол. США	у % до січня–травня 2021	у % до загального обсягу
Усього		271592,6	54,6	100,0	99931,2	59,2	100,0
у тому числі							
Живі тварини; продукти тваринного походження	I	3519,7	52,6	1,3	61,2	4,7	0,1
Продукти рослинного походження	II	160034,8	55,8	58,9	867,2	21,5	0,9
у тому числі							
зернові культури	10	144676,4	55,3	53,3	–	–	–
Жири та олії тваринного або рослинного походження	III. 15	29095,6	97,4	10,7	к	к	к
Готові харчові продукти	IV	19508,3	38,0	7,2	7937,9	34,6	7,9
Мінеральні продукти	V	к	к	к	10199,9	87,2	10,2
Продукція хімічної та пов'язаних з нею галузей промисловості	VI	493,4	69,7	0,2	31994,5	130,1	32,0
Полімерні матеріали, пластмаси та вироби з них	VII	2748,9	42,9	1,0	8042,6	51,6	8,0
Шкури необроблені, шкіра вичинена	VIII	855,2	45,3	0,3	3616,0	58,1	3,6
Деревина і вироби з деревини	IX	14887,0	42,4	5,5	1352,8	52,8	1,4
Маса з деревини або інших волокнистих целюлозних матеріалів	X	11138,6	48,2	4,1	6165,5	44,9	6,2
Текстильні матеріали та текстильні вироби	XI	8010,4	62,3	2,9	11518,6	80,3	11,5
Взуття, головні убори, парасольки	XII	9472,0	63,4	3,5	1486,0	75,6	1,5
Вироби з каменю, гіпсу, цементу	XIII	62,0	44,1	0,0	769,0	43,4	0,8

Продовження

Назва товарів	Розділ та код УКТ ЗЕД	Експорт			Імпорт		
		тис.дол. США	у % до січня–травня 2021	у % до загального обсягу	тис.дол. США	у % до січня–травня 2021	у % до загального обсягу
Перли природні або культивовані, дорогоцінне або напівдорогоцінне каміння	XIV. 71	к	к	к	к	к	к
Недорогоцінні метали та вироби з них	XV	4307,8	41,2	1,6	4256,1	51,6	4,3
Машини, обладнання та механізми; електротехнічне обладнання	XVI	3858,4	35,6	1,4	4948,0	23,1	5,0
Засоби наземного транспорту, літальні апарати, плавучі засоби	XVII	1597,5	84,8	0,6	4893,2	36,6	4,9
Прилади та апарати оптичні, фотографічні	XVIII	302,5	179,1	0,1	585,3	38,2	0,6
Різні промислові товари	XX	1678,2	43,2	0,6	1227,9	39,4	1,2
Твори мистецтва	XXI. 97	–	–	–	–	–	–
Товари, придбані в портах		–	–	–	–	–	–

к – дані не оприлюднюються з метою забезпечення виконання вимог Закону України "Про державну статистику" щодо конфіденційності статистичної інформації.

Примітка. В окремих випадках сума складових може не дорівнювати підсумку у зв'язку з округленням даних.