



Держстат
Головне управління
статистики
у Чернігівській області
www.chernigivstat.gov.ua

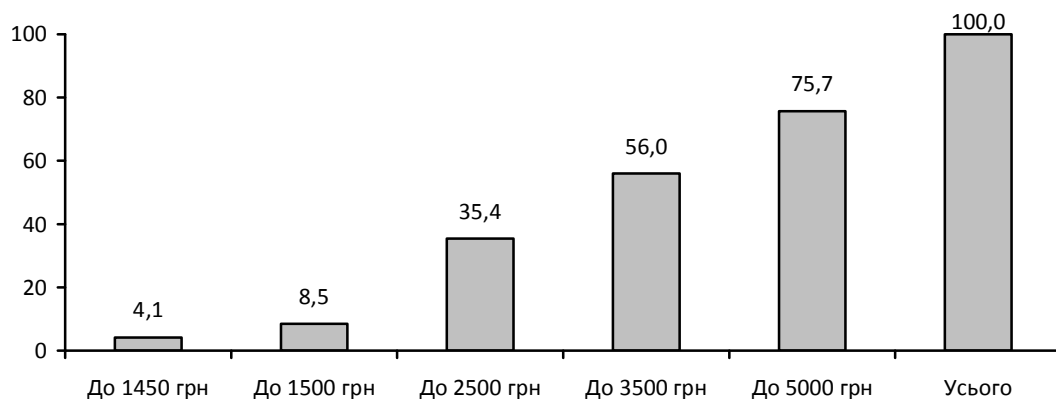
ЕКСПРЕС-ВИПУСК

18.08.2016 №575

Розподіл працівників за розмірами нарахованої їм заробітної плати в червні 2016 року

У червні 2016р. нарахування в межах мінімальної заробітної плати мали 4,1% штатних працівників, яким оплачено 50% і більше робочого часу, установленого на місяць. Порівняно із червнем 2015р. кількість таких працівників скоротилася на 3,8%. Частка працівників із нарахуваннями понад 5000 грн становила 24,3%.

Розподіл працівників за розмірами заробітної плати в червні 2016 року (кумулятивно; відсотків)



Примітка. У цьому експрес-випуску дані наведено по юридичних особах та відокремлених підрозділах юридичних осіб із кількістю найманих працівників 10 і більше осіб.

Начальник

Д. Ашихміна

**Розподіл кількості працівників за розмірами заробітної плати,
нарахованої у червні 2016 року**

	Код за КВЕД- 2010	Кількість штатних працівників, яким оплачено 50% і більше робочого часу, встановленого на червень, осіб	З них питома вага працівників, яким заробітна плата в червні нарахована в межах, %				
			до 1450,00 грн	від 1450,01 до 1500,00 грн	від 1500,01 до 2000,00 грн	від 2000,01 до 2500,00 грн	від 2500,01 до 3000,00 грн
Усього		177457	4,1	4,4	14,7	12,2	10,8
Сільське господарство, лісове господарство та рибне господарство	A	25501	3,8	5,2	12,7	10,2	11,0
Промисловість	B+C+D+E	34834	2,0	4,1	9,8	10,4	11,5
Добувна промисловість і розроблення кар'єрів	B	2659	0,3	0,2	1,4	2,3	3,2
Переробна промисловість	C	22592	2,7	6,0	12,6	13,5	12,4
Постачання електроенергії, газу, пари та кондиційованого повітря	D	7658	0,4	0,1	1,7	4,6	10,9
Водопостачання; каналізація, поводження з відходами	E	1925	1,8	4,2	20,4	8,1	13,9
Будівництво	F	2625	1,8	4,9	14,8	9,0	7,8
Оптова та роздрібна торгівля; ремонт автотранспортних засобів і мотоциклів	G	11227	5,1	8,5	14,4	17,7	9,5
Транспорт, складське господарство, поштова та кур'єрська діяльність	H	11366	4,9	8,1	15,7	9,8	11,0
Тимчасове розміщування й організація харчування	I	1839	4,5	17,5	15,6	15,5	17,1
Інформація та телекомунікації	J	1803	1,1	2,7	5,7	10,9	16,1
Фінансова та страхова діяльність	K	3064	1,5	1,1	11,7	5,8	8,6
Операції з нерухомим майном	L	1357	3,0	7,5	44,4	11,6	11,9
Професійна, наукова та технічна діяльність	M	2549	3,9	1,7	13,1	17,9	14,6
Діяльність у сфері адміністративного та допоміжного обслуговування	N	2576	15,2	6,2	13,4	13,0	11,6
Державне управління й оборона; обов'язкове соціальне страхування	O	12651	1,7	2,0	7,3	6,0	7,8
Освіта	P	32378	3,6	2,4	18,8	10,8	7,5
Охорона здоров'я та надання соціальної допомоги	Q	28119	5,2	3,4	21,3	19,1	13,9
Мистецтво, спорт, розваги та відпочинок	R	4902	16,0	6,0	12,2	14,3	15,5
Надання інших видів послуг	S	666	7,7	9,2	28,2	12,5	12,0

	Код за КВЕД-2010	З них питома вага працівників, яким заробітна плата в червні нарахована в межах, %				
		від 3000,01 до 3500,00 грн	від 3500,01 до 4000,00 грн	від 4000,01 до 5000,00 грн	від 5000,01 до 10000,00 грн	понад 10000,00 грн
Усього		9,8	8,2	11,5	19,2	5,1
Сільське господарство, лісове господарство та рибне господарство	A	8,9	8,1	11,0	19,6	9,5
Промисловість	B+C+D+E	11,8	9,0	13,1	21,0	7,3
Добувна промисловість і розроблення кар'єрів	B	5,0	6,5	17,6	52,9	10,6
Переробна промисловість	C	10,5	7,3	10,5	16,6	7,9
Постачання електроенергії, газу, пари та кондиційованого повітря	D	17,7	14,8	18,8	25,2	5,8
Водопостачання; каналізація, поводження з відходами	E	13,7	9,3	15,6	12,1	0,9
Будівництво	F	10,9	13,1	13,3	21,0	3,4
Оптова та роздрібна торгівля; ремонт автотранспортних засобів і мотоциклів	G	11,1	8,4	9,6	11,6	4,1
Транспорт, складське господарство, поштова та кур'єрська діяльність	H	8,5	7,0	11,4	20,7	2,9
Тимчасове розміщування й організація харчування	I	12,1	7,3	5,5	4,0	0,9
Інформація та телекомунікації	J	14,2	10,1	14,7	14,6	9,9
Фінансова та страхова діяльність	K	8,0	9,0	15,2	31,4	7,7
Операції з нерухомим майном	L	6,4	4,8	4,6	5,5	0,3
Професійна, наукова та технічна діяльність	M	12,7	8,5	11,5	12,2	3,9
Діяльність у сфері адміністративного та допоміжного обслуговування	N	10,2	8,1	10,7	9,9	1,7
Державне управління й оборона; обов'язкове соціальне страхування	O	11,8	12,9	19,6	25,1	5,8
Освіта	P	6,7	6,6	10,7	28,8	4,1
Охорона здоров'я та надання соціальної допомоги	Q	10,0	7,2	8,8	9,8	1,3
Мистецтво, спорт, розваги та відпочинок	R	11,2	6,4	5,8	9,9	2,7
Надання інших видів послуг	S	7,3	8,0	6,1	6,2	2,8