



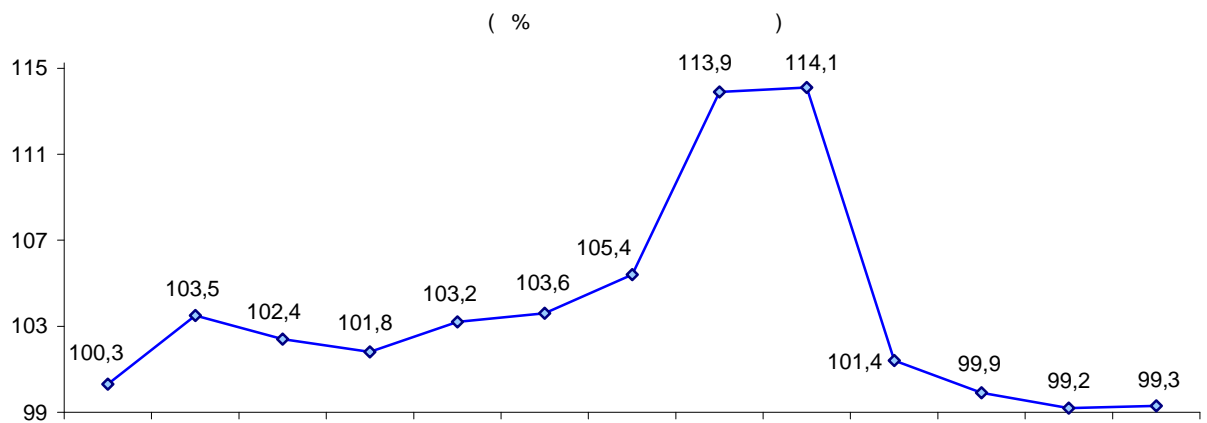
Держстат  
Головне управління  
статистики  
у Чернігівській області

# ЕКСПРЕС-ВИПУСК

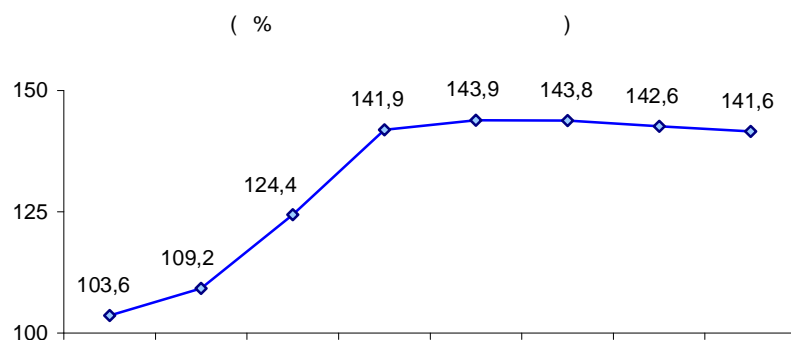
09.09.2015 977

( ) 2015 . 99,3%,<sup>1</sup> ó  
99,2%; ó 141,6%,<sup>1</sup> ó 138,2%.

2014-2015



2015



c

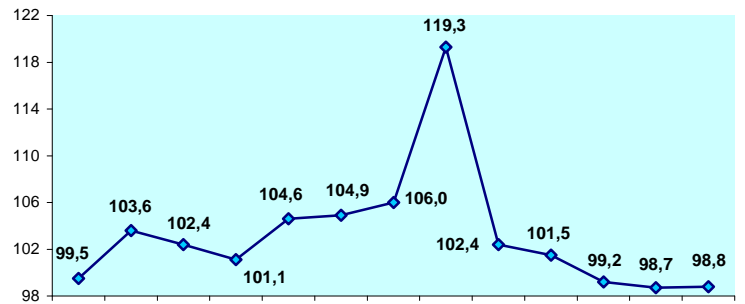
( )

		2015 .	
		2015 .	2014 .
		99,3	141,6
		98,8	133,4
		98,6	131,8
		100,2	138,1
		99,9	137,7
		100,4	149,1
ø	ø	102,4	122,4
		97,7	143,2
		102,6	107,2
	' ( )	101,2	109,3
		107,1	101,8
		100,1	115,6
		100,6	160,7
		86,9	148,9
		83,4	107,1
		91,7	137,1
		100,8	158,1
	,	101,5	126,1
		98,2	117,4
		98,5	113,5
		97,8	124,7
	, , ,		
		100,0	246,5
	( )	100,0	100,0
		100,4	128,6
		100,0	114,3
		100,0	111,6
		100,0	133,5
		100,0	553,4
	,	100,0	108,6
	,		
	ø	100,7	136,0
		99,8	125,9
	,		
		99,1	125,5
		101,6	132,2
		99,3	119,8
		98,3	114,5
		100,2	129,4
		98,3	118,9
		100,3	131,8
ø		99,5	104,7
		100,5	136,6
		99,7	118,4
		100,3	119,7
		100,1	127,4

1,2%.  
 ( 16,6% 13,1%)  
 , 8,3%  
 2,364,0% ó  
 ,

2014-2015

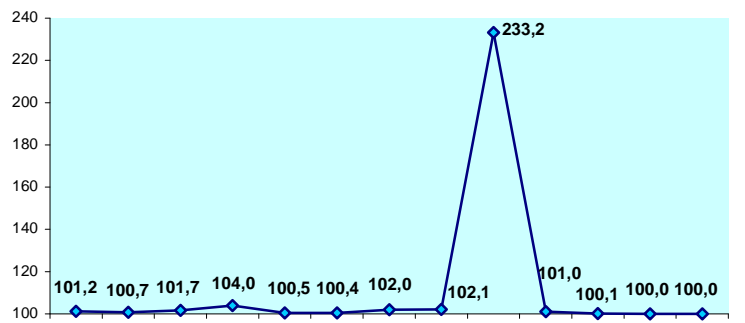
( % )



7,1%, ó 5,3%,  
 ø ø ,  
 ó 0,862,6%.

2014-2015

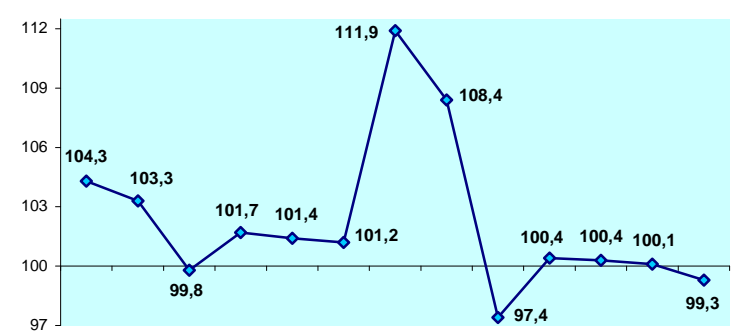
( % )



1,5%,  
 ó 1,8%,  
 ó 1,3%.  
 ( )

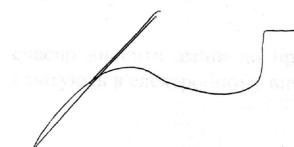
2014-2015

( % )



0,2%,  
 ,  
 0,9%.  
 0,7% ø

1,7%, ó 0,5%.  
 0,3%.



: 674174

: [www.chernigivstat.gov.ua](http://www.chernigivstat.gov.ua)