



17.11.2015 1171

## 6 2015

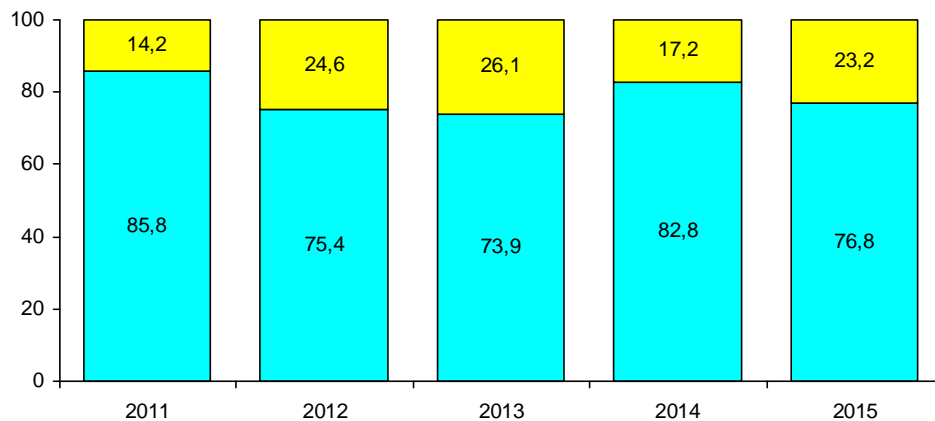
6 2015 . 89,8 .<sup>2</sup>  
 , 15,4 .<sup>2</sup> ( 17,1%  
 1. (65,1%)  
 , 33,3% 6  
 1,6% 6  
 6

2015 .  
 15,3%,

4,4%.

## 6

( )



1

, , , ( I II ) , ( )

- , 24.04.2015 79  
 15.05.2015 547/26992.

2,8 . 2 (3,1% ó ).

, :

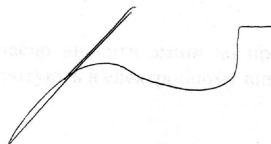
	ó 2015 .			. .		
	2	%		2	%	
			ó 2014 .			ó 2014 .
	<b>89793</b>	<b>100,0</b>	<b>115,3</b>	<b>68969</b>	<b>76,8</b>	<b>107,1</b>
.	35334	39,4	68,7	35334	100,0	68,7
.	5135	5,7	204,4	5135	100,0	204,4
. .-	1327	1,5	305,1	1327	100,0	305,1
.	2890	3,2	80,7	2890	100,0	80,7
	1808	2,0	213,5	1637	90,5	204,9
	2342	2,6	124,8	1721	73,5	ó
	827	0,9	265,9	787	95,1	ó
	663	0,7	263,1	663	100,0	263,1
	688	0,8	ó	437	63,5	ó
	1037	1,2	257,3	630	60,8	617,6
	14468	16,1	362,7	8239	56,9	438,7
	298	0,3	ó	121	40,6	ó
	525	0,6	86,3	525	100,0	95,6
	716	0,8	170,9	610	85,2	145,6
	1715	1,9	457,3	1504	87,7	401,1
	1524	1,7	832,8	203	13,3	ó
.-	ó	ó	ó	ó	ó	ó
	1842	2,1	94,5	1409	76,5	165,8
	803	0,9	294,1	125	15,6	ó
	1979	2,2	1434,1	1596	80,6	1580,2
	195	0,2	ó	195	100,0	ó
	471	0,5	1121,4	367	77,9	4077,8
	425	0,5	ó	141	33,2	ó
	2230	2,5	2822,8	2230	100,0	2822,8
	9270	10,3	129,3	584	6,3	703,6
	1281	1,4	130,8	559	43,6	57,1

80,3 . 2  
, 9,5 . 2 ó  
.

:

		, 2	2	,
	<b>871</b>	<b>80264</b>		<b>92,2</b>
	731	63224		86,5
	140	17040		121,7

6 2015 . 2347 2  
, 2,2 , 6 2014 .

...  


: (0462)676591

: [www.chernigivstat.gov.ua](http://www.chernigivstat.gov.ua)

, 2015