

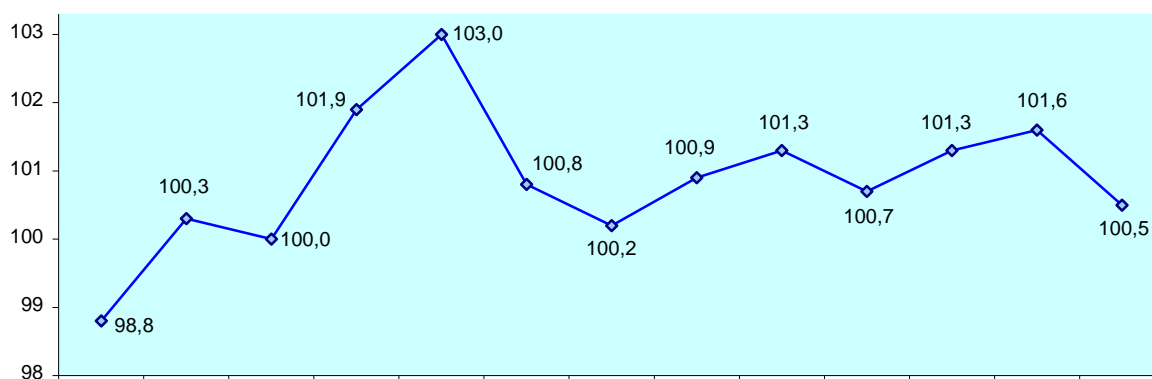


08.06.2011 159

( ) 2011 . 100,5%,  
100,8%; – 105,5%.

2010–2011

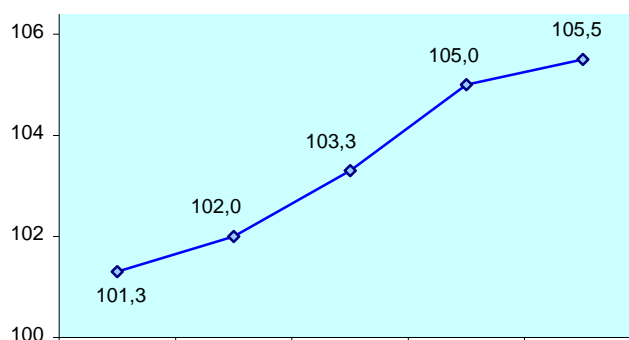
( % )



м

2011

( % )



	( )	
	2011 .	
	2011 .	2010 .
	<b>100,5</b>	<b>105,5</b>
	<b>100,2</b>	<b>105,9</b>
	100,1	106,0
	100,7	110,1
	101,6	108,5
	100,6	108,5
, ,	101,0	100,2
	101,1	106,1
	95,3	89,5
, ( )	96,8	93,7
	75,7	69,3
	98,2	95,1
	98,9	103,2
	103,6	118,3
	101,5	142,9
	102,0	112,2
	101,4	104,8
, ,	<b>101,0</b>	<b>104,1</b>
	<b>100,1</b>	<b>99,7</b>
	100,4	101,4
	99,7	97,2
, , ,	<b>100,6</b>	<b>108,4</b>
( )	100,0	104,9
	102,8	104,6
	102,2	111,2
	103,4	116,6
	100,0	122,9
	100,0	100,0
, ,	99,7	117,8
, ,	<b>100,7</b>	<b>101,8</b>
, ,	<b>101,3</b>	<b>103,0</b>
, ,	100,7	101,3
	100,0	101,3
	<b>101,4</b>	<b>115,1</b>
	102,5	132,3
	100,6	111,7
	100,2	101,0
	100,6	113,1
, ,	<b>103,4</b>	<b>102,1</b>
	<b>100,4</b>	<b>101,4</b>
	<b>100,1</b>	<b>103,6</b>
	<b>101,1</b>	<b>104,2</b>
	<b>100,3</b>	<b>101,4</b>

2011 .

0,2%.

( 3,6%, . . – 8,7%)

( 2,0%). 1,0–2,5%

, , ,

, , ,

, , .

( 24,3%)

, ( 4,7%),

( 3,2%).

1,1–1,8%

, ,

( )

, ,

0,6%,

. . – 3,4%,

– 2,2%.

, 1,3%

–

4,8%,

, ,

0,7%.

1,4%,

2,5%.

, 0,6%

.

,

3,4%

,

14,5%.

. .

: 698184

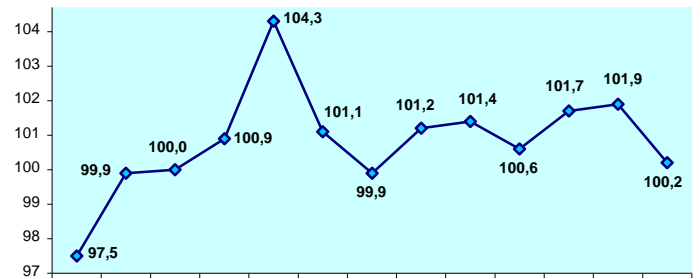
- : [www.chernigivstat.gov.ua](http://www.chernigivstat.gov.ua)

©

, 2011

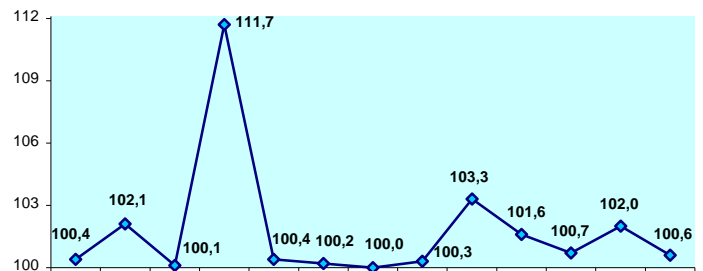
2010-2011

( % )



2010-2011

( % )



2010-2011

( % )

