

200562017

**2018**

• •

, •  
•

- : 14000, . , . , 37
- : 676530
- : 675082
- : [post@chernivstat.gov.ua](mailto:post@chernivstat.gov.ua)
- - : [www.chernivstat.gov.ua](http://www.chernivstat.gov.ua)

- 404; 676423

ó ( )

- : 14000, . , . , 37 ( )

200562017 " " ø .

200562017 .

ó , .

ø , .

ó ó ( ),

ó ,

. 146 " ( )

";

ó ó ( ) ";

ó . 96 " ó "

ó . 106 " ";

ó :

ó " 2017 ;

ó " 2017 ;

ó " 2017 ".

:

.  
.  
2  
3

ó  
ó  
ó  
ó  
ó  
ó  
ó  
ó  
ó

.

:

(ó)  
(...)  
( )  
(0; 0,0)

ó  
ó  
ó  
ó

, ,  
,

" " , " " ó ,

( ) .  
.

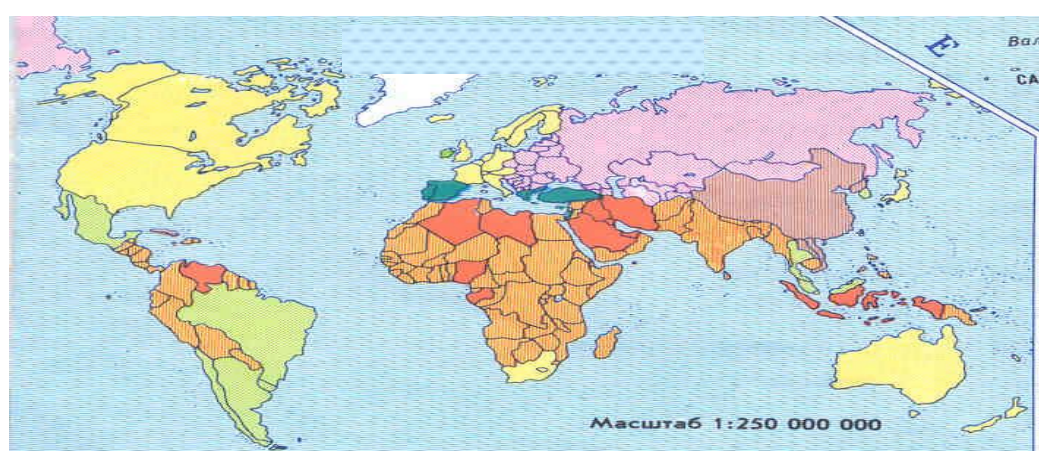
2005-2012

( 31.12.2014 419)



5.4.		í í í í í í í í í í í í í í í í	54
5.5.		í í í í í í í í í í í í í .....	55
5.6.	( )	-	
		.....	56
5.7.	( )	í í í í í ..	57
5.8.	( )		
	í .....		58
		..í í í í í í í ...	59

1.



1.1.

-

( . . )



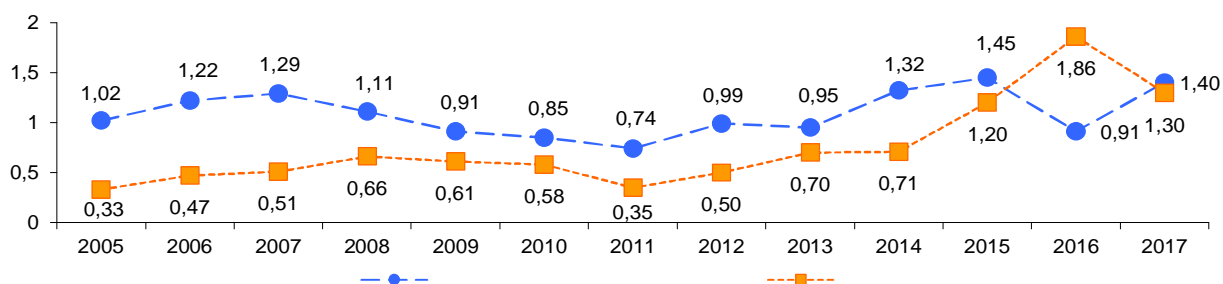
2005	250,8	59,7	191,1	4,4	1,6	1,3
2006	313,1	74,7	238,4	5,9	2,9	0,9
2007	362,5	78,4	284,1	6,9	2,6	1,5
2008	418,6	87,6	331,0	12,6	3,8	2,9
2009	297,2	53,1	244,1	9,3	2,4	3,0
2010	324,8	71,3	253,5	11,6	2,4	3,8
2011	418,7	85,3	333,4	14,3	2,2	4,9
2012	542,8	148,8	394,0	13,3	1,8	6,1
2013	555,1	151,0	404,1	21,3	11,3	10,0
2014	700,0	223,4	476,6	20,6	11,8	8,8
2015	551,6	182,7	368,9	17,3	11,0	6,3
2016	432,8	127,7	305,1	19,8	14,3	5,5
<b>2017</b>	<b>625,1</b>	<b>224,6</b>	<b>400,5</b>	<b>26,0</b>	<b>17,7</b>	<b>8,3</b>

2005	247,0	130,1	116,9	13,5	12,1	1,4
2006	257,4	150,0	107,4	12,7	9,6	3,1
2007	281,6	161,5	120,1	13,6	10,2	3,4
2008	378,4	219,2	159,2	19,1	12,6	6,5
2009	326,9	162,0	164,9	15,4	10,9	4,5
2010	381,2	147,0	234,2	19,9	9,9	10,0
2011	562,5	193,0	369,5	40,5	35,2	5,3
2012	545,1	186,8	358,3	26,8	22,3	4,5
2013	586,0	210,0	376,0	30,4	25,7	4,7
2014	528,7	223,9	304,8	28,9	26,1	2,8
2015	380,0	148,1	231,9	14,3	12,3	2,0
2016	473,9	183,7	290,2	10,7	6,5	4,2
<b>2017</b>	<b>445,1</b>	<b>175,4</b>	<b>269,7</b>	<b>20,0</b>	<b>17,5</b>	<b>2,5</b>

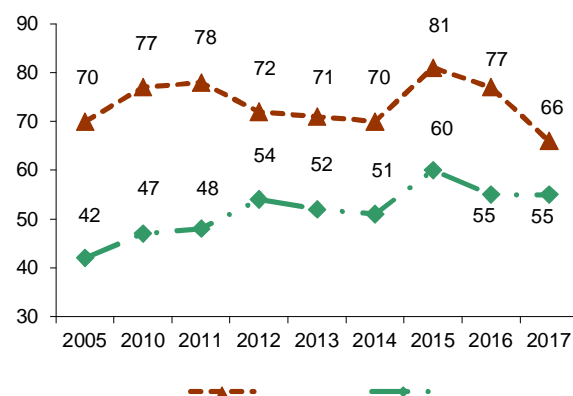
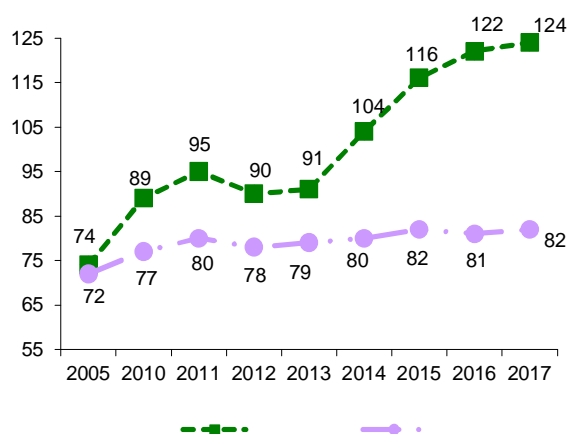
2005	3,8	670,3	74,2	69,1	610,5	60,1
2006	55,7	675,3	131,0	66,8	66,7	62,2
2007	80,8	683,1	164,0	66,7	67,6	61,9
2008	40,2	6131,6	171,8	66,5	68,8	63,6
2009	629,7	6108,9	79,2	66,1	68,5	61,5
2010	656,4	675,7	19,3	68,3	67,5	66,2
2011	6143,8	6107,7	636,1	626,2	633,0	60,4
2012	62,3	638,0	35,7	613,5	620,5	1,6
2013	630,9	659,0	28,1	69,1	614,4	5,3
2014	171,3	60,5	171,8	68,3	614,3	6,0
2015	171,6	34,6	137,0	2,9	61,4	4,3
2016	641,1	656,0	14,9	9,1	7,8	1,3
<b>2017</b>	<b>180,0</b>	<b>49,2</b>	<b>130,8</b>	<b>6,0</b>	<b>0,2</b>	<b>5,8</b>



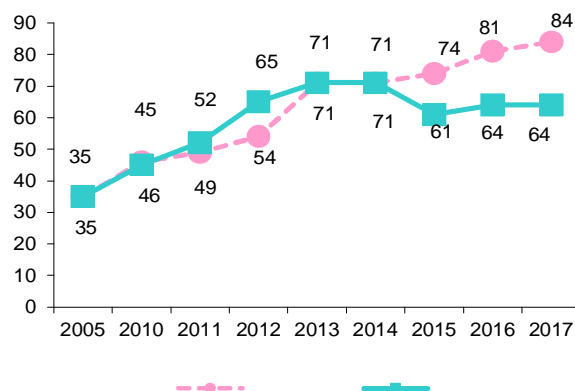
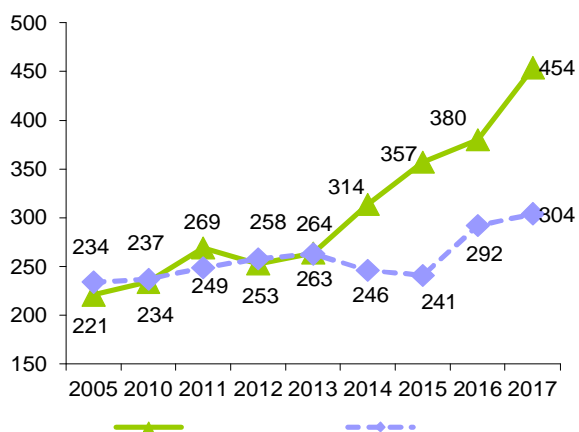
1.2.



1.3.



1.4.



## 1.5.

	2005	2010	2015	2016	2017
	221	234	357	380	454
	36	6	13	130	143
-	74	89	116	122	124
, . .	250817,2	324754,2	551601,7	432794,5	625068,7
, . .	59745,2	71317,5	182673,5	127704,2	224568,5
, %	23,8	22,0	33,1	29,5	35,9
, . .	191072,0	253436,7	368928,2	305091,3	400500,2
, %	76,2	78,0	66,9	70,5	64,1
. .	11800,6	29970,6	32309,2	40404,6	44543,2
, %	4,7	9,2	5,9	9,3	7,1
	35	46	74	81	84
-	70	77	81	77	66
, . .	4383,9	11556,7	17273,9	19793,8	26032,4
, . .	1646,4	2428,2	10956,8	14327,3	17682,7
, %			63,4	72,4	67,9
, . .	1243,2	3776,0	6317,1	5466,5	8349,7
, %			36,6	27,6	32,1

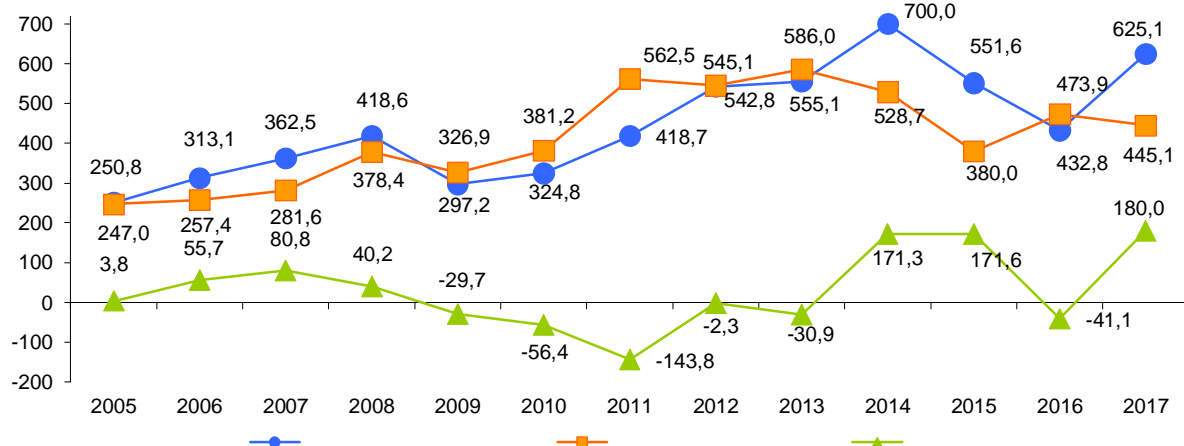
	2005	2010	2015	2016	2017
,	234	237	241	292	304
,	24	19	7	112	330
-	72	77	82	81	82
, . .	246975,6	381164,0	379972,4	473944,1	445058,4
, . .	130070,0	147012,4	148074,3	183698,2	175427,7
, %	52,7	38,6	39,0	38,8	39,4
, . .	116905,6	234151,6	231898,1	290245,9	269630,7
, %	47,3	61,4	61,1	61,2	60,6
, . .	9974,5	23459,8	24053,6	30737,6	33710,3
, %	4,0	6,2	6,3	6,5	7,6
,	35	45	61	64	64
-	42	47	60	55	55
, . .	13454,7	19905,3	14341,3	10651,5	20021,5
, . .	12136,1	9945,7	12321,9	6491,5	17510,1
, %	90,2	50,0	85,9	60,9	87,5
, . .	1318,6	9959,6	2019,4	4160,0	2511,4
, %	9,8	50,0	14,1	39,1	12,5

2.



2017 .  
625,1 . . 445,1 . . 2016 .  
44,4%, 6,1%.  
180,0 . . ( 2016 . 6 41,1 . ).  
1,40 ( 2016 . 0,91).  
132 ( 28 ).  
224,6 . .  
, 35,9% ( 2016 . 127,7 . .  
, 29,5%), 2016 . 1,8 .  
(12,0%  
), (7,9%), (7,4%), (5,3%),  
(5,2%), ( 4,5% ), (3,8%), (3,4%),  
(3,2%), , ( 2,9% ).  
2016 . ( 3,5 ),  
( 2,6 ), ( 2,3 ), ( 1,7 ), ( 1,6 ), ( 1,5 ), ( 31,0%), ( 21,1%), ( 15,4%),  
( 10,6%); 6 ( 24,7%), , ( 5,8%).  
32,1% , 11,1% 6  
9,8% 6 , 9,7% 6 , 6,6% 6  
, 5,0% 6 , 4,5% 6 ,  
, 4,3% 6 , 3,4% 6  
, 3,2% 6  
175,4 . . ,  
39,4% ( 2016 . 183,7 . ., 38,8%),  
2016 . 4,5%.  
(18,2%  
), (13,3%), (11,3%), ( 5,9%  
), (5,0%), ( 3,7% ), (3,3%),  
(3,1%).  
2016 . ( 4,0 ),  
( 1,7 ), ( 23,4%), ( 10,2%), ( 8,1%), ( 2,0%); 6 ( 42,2%), ( 19,1%), ( 11,1%),  
( 1,2%).  
, 6  
(16,2%), (15,4%), 6  
(13,0%), (12,3%),  
(10,8%), ,  
(7,9%), (6,1%),  
, ( 4,4% ).

## 2.1.



## 2.2.

	2005	2010	2015	2016	2017	2017 2016, %
	250817,2	324754,2	551601,7	432794,5	625068,7	144,4
	ó	66,5	66,8	40,9	234,5	572,9
	31,7	773,0	555,9	1276,5	1666,3	130,5
	2959,6	11292,1	13446,1	13240,7	14863,5	112,3
	102,0	ó	31,1	82,0	115,0	140,3
	385,3	227,0	1118,1	300,0	802,1	267,4
	ó	ó	720,0	ó	33,3	
	ó	ó	ó	147,2	322,4	219,0
	ó	ó	463,8	167,8	154,9	92,3
	46,3	2419,6	1142,8	2967,7	7888,2	265,8
	ó	ó	65,0	17,4	19,0	109,1
	2301,0	2179,9	5271,2	5615,9	9278,0	165,2
	26739,9	38427,3	24771,4	27376,3	33161,0	121,1
	1140,4	673,7	540,1	807,1	609,0	75,5
	ó	ó	10,4	ó	ó	ó
	ó	ó	41,5	40,9	36,3	88,8
	ó	191,8	1199,7	1595,9	2004,1	125,6
-	ó	ó	ó	ó	7,3	
-	ó	ó	23,3	208,2	ó	ó
	367,4	382,0	2748,2	2342,2	2508,7	107,1
	ó	62,3	62,4	58,1	25,9	44,6
ø	90,8	188,8	339,3	1255,9	1899,4	151,2
( . . )	1232,1	ó	ó	ó	ó	ó
	796,7	1736,2	4889,0	5004,0	3317,4	66,3
	ó	ó	ó	40,7	103,9	255,3
	ó	ó	ó	37,0	627,9	1697,4
	ó	ó	122,3	7,3	ó	ó
	ó	ó	ó	42,7	84,1	197,0
	576,9	799,9	ó	7,4	ó	ó
	393,9	176,5	135,9	102,0	16,3	16,0

	2005	2010	2015	2016	2017	2017 2016, %
	264,0	27,7	789,5	349,4	1168,4	334,4
	2036,9	5223,9	17325,8	24151,0	27876,5	115,4
	106,6	887,1	49,3	95,4	445,9	467,4
	ó	ó	452,7	ó	ó	ó
	927,8	703,0	ó	76,9	414,6	539,4
	ó	81,2	46,9	19,2	64,4	335,4
	ó	ó	50,8	72,9	ó	ó
	332,6	932,9	687,1	1148,6	2835,0	246,8
	ó	218,5	300,1	384,1	225,2	58,6
	1333,3	3261,2	51213,8	31870,7	24010,5	75,3
	ó	ó	787,2	23,5	568,1	2418,8
	1453,7	1278,3	12141,6	3275,0	14343,3	438,0
	816,6	598,4	2441,1	9137,1	9708,9	106,3
	1560,2	97,0	4263,5	3833,6	7854,8	204,9
	ó	89,1	368,8	471,1	836,7	177,6
,	862,5	268,5	15971,6	13389,1	7862,6	58,7
	ó	25,6	1289,0	1490,7	2758,0	185,0
	2057,7	1362,3	23982,5	13189,9	19905,8	150,9
	4207,0	5948,4	20399,9	12528,2	32699,0	261,0
	418,7	2619,5	298,8	680,6	244,9	36,0
	3378,5	11022,5	10091,3	9335,8	10935,6	117,1
	ó	ó	24,7	262,3	276,8	105,5
	286,1	ó	7,4	1,6	262,3	16445,6
	ó	ó	54,2	98,4	340,9	346,4
	ó	736,6	287,5	1,6	2838,4	181555,7
	174,9	1049,3	3386,2	2109,2	1241,6	58,9
	1091,9	3225,4	10676,3	11552,8	8756,2	75,8
	205,1	16,8	5,7	330,7	706,2	213,6
	51,4	ó	164,5	84,9	11,8	13,9
	ó	ó	47,5	27,5	47,6	173,3
,						
	131,8	ó	48,0	20,0	ó	ó
-						
	96,6	ó	494,9	387,1	ó	ó
,	2369,8	13,2	15166,7	1090,3	7906,9	725,2
-	ó	11,3	312,0	365,2	245,9	67,3
- ø	ó	ó	1432,1	ó	298,7	
	ó	1798,5	942,1	338,7	1239,5	365,9
	50,0	861,4	31,3	8,6	122,0	1414,3
	2152,3	1617,1	1199,0	1293,3	2784,1	215,3
	9605,7	9283,1	12067,2	7445,3	14068,7	189,0
	ó	ó	ó	175,3	45,8	26,1
	297,1	2104,1	5156,2	1464,7	934,9	63,8
	391,4	40,7	1583,8	1533,1	4808,5	313,6
	ó	10,9	300,7	347,9	351,2	100,9
	ó	ó	2379,4	424,9	1872,5	440,7
	50,0	ó	ó	ó	ó	ó
	326,0	659,5	2449,2	2229,8	4791,8	214,9
	ó	ó	ó	47,6	9,0	18,9

	2005	2010	2015	2016	2017	2017 2016, %
	ó	573,2	2398,7	1110,7	3043,0	274,0
	133,3	ó	586,5	1952,5	2507,9	128,4
	140,2	ó	ó	ó	20,7	
,	5334,8	9871,3	20574,8	18936,0	17829,1	94,2
	181,7	657,1	460,1	299,5	449,2	150,0
ø	ó	ó	ó	ó	1221,8	
	ó	ó	ó	ó	15,8	
	ó	777,8	ó	ó	ó	ó
	ó	73,3	ó	1192,6	2288,6	191,9
	3358,0	832,4	30485,5	14085,7	49475,9	351,3
	8248,0	5257,1	14423,4	8132,4	18328,2	225,4
	ó	75,9	15,5	16,7	22,2	132,9
	ó	ó	1,8	63,5	132,9	209,4
ø	2133,3	860,0	555,2	949,2	1197,3	126,1
	ó	ó	186,0	699,3	98,7	14,1
	ó	90,8	922,2	868,3	3577,0	412,0
	ó	ó	83,2	148,4	56,0	37,7
	ó	1,9	67,9	10,7	ó	ó
	ó	ó	23,0	3,3	24,8	749,3
	ó	ó	ó	ó	7,4	
	ó	312,1	4901,2	1974,6	4945,5	250,5
	17415,5	11002,8	20692,7	16232,3	21257,2	131,0
	5,4	3093,7	14414,8	4549,3	7741,0	170,2
-	ó	ó	66,0	45,4	49,6	109,3
(						
)	124,6	7,3	19,5	27,8	23,7	85,2
	ó	ó	3,0	ó	ó	ó
	106073,0	114844,8	50247,8	46226,2	75180,1	162,6
	1327,7	14398,7	25213,7	25683,1	28415,4	110,6
	ó	23,5	ó	ó	6,0	
	2169,2	494,7	1490,4	1158,6	893,5	77,1
	ó	ó	ó	1393,6	985,1	70,7
-	1168,7	ó	ó	ó	ó	ó
	ó	160,2	553,9	223,9	613,2	273,8
	ó	6,9	424,7	84,6	228,7	270,3
	460,0	3000,5	3309,2	1361,5	219,6	16,1
	1159,6	787,1	56,4	60,6	144,5	238,3
	25,4	67,0	15,3	59,5	76,7	129,0
	ó	ó	291,1	4,9	1891,3	38796,1
	ó	ó	ó	14,1	47,3	335,2
	8191,0	2171,2	1755,7	2620,3	1850,3	70,6
-	ó	ó	147,3	95,7	ó	ó
	ó	2025,1	2993,5	2265,1	2141,7	94,6
	ó	12,4	3548,8	4077,8	5236,7	128,4
,	228,5	165,2	13,8	234,7	192,7	82,1



	2005	2010	2015	2016	2017	2017 2016, %
	473,2	ó	ó	ó	ó	ó
	ó	ó	342,9	221,7	204,0	92,0
	77,4	1734,5	10143,5	3201,4	5123,5	160,0
	9837,0	13524,9	33886,7	26951,1	45954,4	170,5
	1659,9	3852,1	6435,5	5414,3	5709,3	105,4
	ó	ó	ó	ó	113,2	
	764,7	542,0	1568,4	1641,2	809,6	49,3
	830,8	6097,7	6136,2	5549,7	5030,3	90,6
	ó	ó	ó	ó	2,9	
	48,9	191,0	352,2	1512,3	2596,8	171,7
	ó	51,3	168,2	242,6	762,7	314,4
	ó	ó	ó	ó	11,2	
	4406,7	7504,6	5470,8	8083,5	5419,4	67,0
	ó	29,2	223,4	276,0	304,2	110,2
	ó	ó	ó	20,4	ó	ó
	262,1	2566,1	299,0	398,7	190,7	47,8
	ó	9,5	14,5	12,6	17,2	136,8
	ó	ó	3,0	ó	ó	ó
	281,1	51,5	131,4	268,8	578,9	215,4
	0,6	1076,1	57,2	298,3	201,0	67,4
-	ó	ó	195,7	1551,9	83,7	5,4
	96,7	210,0	6298,2	341,8	1021,4	298,9

	2005	2010	2015	2016	2017	2017 2016, %
	<b>246975,6</b>	<b>381164,0</b>	<b>379972,4</b>	<b>473944,1</b>	<b>445058,4</b>	<b>93,9</b>
	833,6	246,6	275,6	990,0	1131,0	114,2
	4863,0	2727,2	6158,8	8007,0	9587,4	119,7
	550,3	ó	145,2	19,8	702,1	3547,6
	932,2	407,5	ó	ó	ó	ó
	0,6	ó	ó	ó	ó	ó
	1055,5	1730,3	372,5	ó	1250,1	
	332,2	524,1	688,2	1090,8	129,2	11,8
	ó	42,3	ó	ó	ó	ó
	1909,2	8484,8	3773,1	4435,6	3995,4	90,1
	9139,9	54602,9	64261,7	75007,4	81070,0	108,1
	712,5	2087,8	3182,4	3570,5	1864,9	52,2
	ó	ó	ó	ó	4,8	
	ó	ó	ó	0,0	0,0	207,6
	15450,7	19966,3	31118,7	38430,8	22201,0	57,8
	3644,1	8409,1	14788,6	18220,8	11421,1	62,7
	ó	ó	15,8	ó	ó	ó
ø	38,4	339,2	361,8	343,3	192,4	56,0
	ó	44,3	119,2	ó	ó	ó
	94,7	467,8	1166,9	2451,2	2228,4	90,9

	2005	2010	2015	2016	2017	2017 2016, %
	70,1	187,1	40,3	51,9	27,0	52,0
	2894,9	592,2	8,1	3,7	8,2	219,9
	36,4	30,1	6	16,8	5,8	34,7
	1053,2	712,3	178,7	580,3	608,2	104,8
	6,8	6	438,1	707,2	601,7	85,1
	207,7	6	127,2	608,5	385,5	63,3
	6	6	141,2	14,2	77,4	544,2
	1389,0	6	6	6	6	6
	240,5	1190,5	1800,7	2993,2	4169,2	139,3
	309,5	941,0	2409,1	2763,7	2876,0	104,1
	4266,7	15981,9	13969,3	14047,7	10262,8	73,1
	1732,6	1596,9	58,5	6727,9	568,5	8,4
	4,3	28,0	129,0	52,5	3,6	6,9
	354,9	6	6	6	6	6
	594,5	549,8	402,9	1073,6	1202,0	112,0
	7131,1	19979,4	23287,7	29596,7	26306,6	88,9
	6	770,1	84,0	85,4	220,7	258,5
	6	6	6	21,1	6	6
	316,5	1327,8	279,0	254,9	255,7	100,3
	6	866,0	6	6	407,0	
	45,4	784,9	6	6	6	6
	4688,6	7710,6	18264,0	21356,1	26356,9	123,4
	101,9	5,4	6	6	6	6
	6	6	27,8	280,5	1441,5	513,9
,						
	6	68,8	6	6	6	6
-						
	0,8	3,6	0,3	6	0,1	
,	536,7	1658,4	2075,5	723,3	2090,7	289,1
-	6	38,8	6	6	6	6
	2242,0	4667,9	911,3	1607,5	1703,2	106,0
	3253,2	12484,5	3990,0	4070,7	16265,2	399,6
	6	527,0	6	6	235,7	
	6	6	12,1	6	6	6
	6	608,2	81,3	104,0	117,9	113,4
	6	6	6	12,7	6	6
	1920,7	6328,1	742,7	2538,0	373,9	14,7
	246,4	58,0	283,2	314,5	512,9	163,1
	6	6	0,0	6	6	6
	6	6	0,1	2,7	0,3	11,7
	6	6	0,1	4,3	1,4	33,5
	175,3	266,7	1,6	44,1	32,8	74,4
	6	915,5	7852,9	6491,3	6118,3	94,3
,	576,6	2493,4	83,0	304,3	114,4	37,6
	1650,4	8438,6	10128,9	13661,8	13929,7	102,0
	59367,0	48934,8	45518,7	61933,5	50125,2	80,9
	390,7	1,0	37,5	11,5	6	6
	1691,1	613,7	1639,8	2339,4	2073,5	88,6

	2005	2010	2015	2016	2017	2017 2016, %
ø	ó	ó	272,4	30,0	211,2	703,7
	ó	ó	ó	ó	0,0	ó
	620,7	ó	193,7	106,6	94,4	88,6
	148,8	ó	ó	ó	ó	ó
	ó	ó	7,7	ó	ó	ó
	ó	43,5	66,3	79,3	41,2	52,0
	ó	128,8	19,4	35,2	3,0	8,5
	15240,2	6109,9	15009,3	15100,3	16640,2	110,2
	1,6	63,6	4,3	33,6	1,3	3,8
-	ó	ó	ó	7,0	ó	ó
(						
)	ó	383,2	ó	ó	ó	ó
	52741,1	80189,9	53679,3	59926,3	59215,4	98,8
	1103,6	467,6	5464,3	4446,2	4370,8	98,3
	ó	ó	4,6	ó	ó	ó
	ó	1175,5	54,5	467,1	77,9	16,7
	ó	ó	192,0	1799,4	2211,6	122,9
1	1077,8	ó	ó	ó	ó	ó
	ó	ó	72,5	71,8	23,3	32,4
	ó	ó	73,1	18,9	63,4	335,7
	751,2	2354,2	3309,0	3661,8	3677,7	100,4
	217,6	254,6	22,6	4,9	33,0	672,2
	3909,5	6728,9	5452,3	8448,8	14530,9	172,0
-	ó	ó	0,0	ó		ó
	ó	4,1	ó	94,6	ó	ó
	38,2	138,2	2588,7	3290,5	4286,0	130,3
,	440,4	115,9	300,3	234,4	320,2	136,6
, ø	1021,0	372,8	ó	ó	198,1	
	ó	ó	ó	ó	0,6	
	4051,8	6915,4	8984,0	15291,9	7359,7	48,1
	70,5	ó	ó	0,7	ó	ó
	1237,5	2886,8	355,5	2677,3	832,8	31,1
	992,4	2905,7	3256,8	2700,1	2363,2	87,5
	1024,9	2785,3	2598,5	7901,6	6109,5	77,3
	374,8	103,9	ó	39,7	ó	ó
	395,0	1077,6	8,4	163,7	0,4	0,3
	4276,5	1751,5	1471,0	617,4	600,6	97,3
	10869,0	7135,5	3557,6	5880,0	4775,3	81,2
	502,4	365,4	327,3	374,7	282,2	75,3
	3629,6	3724,4	1134,6	1783,8	2642,7	148,2
	86,8	ó	ó	ó	ó	ó
	1106,9	730,9	735,5	1802,1	3838,2	213,0
	2857,0	3170,0	1850,9	1566,0	2516,2	160,7
-	ó	23,0	132,0	61,5	429,9	699,4
	1136,8	7616,4	7340,8	7260,1	2050,0	28,2

<sup>1</sup> 2005 . ó .

## 2.3.

2017

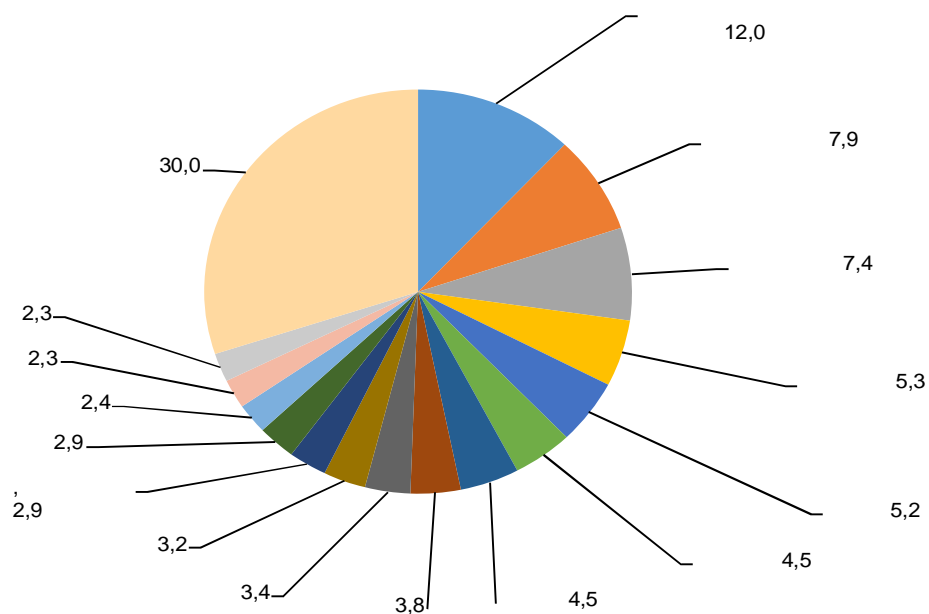
( . . )

	<b>625068,7</b>	<b>445058,4</b>	<b>180010,3</b>
	234,5	1131,0	6896,5
	1666,3	9587,4	67921,1
	14863,5	702,1	14161,4
	115,0	ó	115,0
	802,1	ó	802,1
	33,3	ó	33,3
	322,4	1250,1	6927,7
	154,9	ó	154,9
	7888,2	129,2	7759,0
	19,0	ó	19,0
	9278,0	3995,4	5282,5
	33161,0	81070,0	647909,0
	609,0	1864,9	61255,9
	ó	4,8	64,8
	36,3	0,0	36,3
	2004,1	22201,0	620196,9
-	7,3	ó	7,3
	2508,7	11421,1	68912,5
	25,9	ó	25,9
ø	1899,4	192,4	1707,0
	3317,4	ó	3317,4
	103,9	ó	103,9
	627,9	ó	627,9
	84,1	ó	84,1
	ó	2228,4	62228,4
	16,3	27,0	610,7
	1168,4	8,2	1160,2
	27876,5	5,8	27870,7
	445,9	608,2	6162,2
	414,6	601,7	6187,0
	64,4	ó	64,4
	2835,0	385,5	2449,5
	225,2	ó	225,2
	24010,5	77,4	23933,1
	568,1	ó	568,1
		4169,2	64169,2
	14343,3	2876,0	11467,4
	9708,9	10262,8	6553,9
	7854,8	568,5	7286,3
	836,7	ó	836,7
,	7862,6	ó	7862,6
	2758,0	3,6	2754,4
	19905,8	1202,0	18703,8
	32699,0	26306,6	6392,4
	244,9	ó	244,9
	10935,6	220,7	10714,9
	276,8	ó	276,8

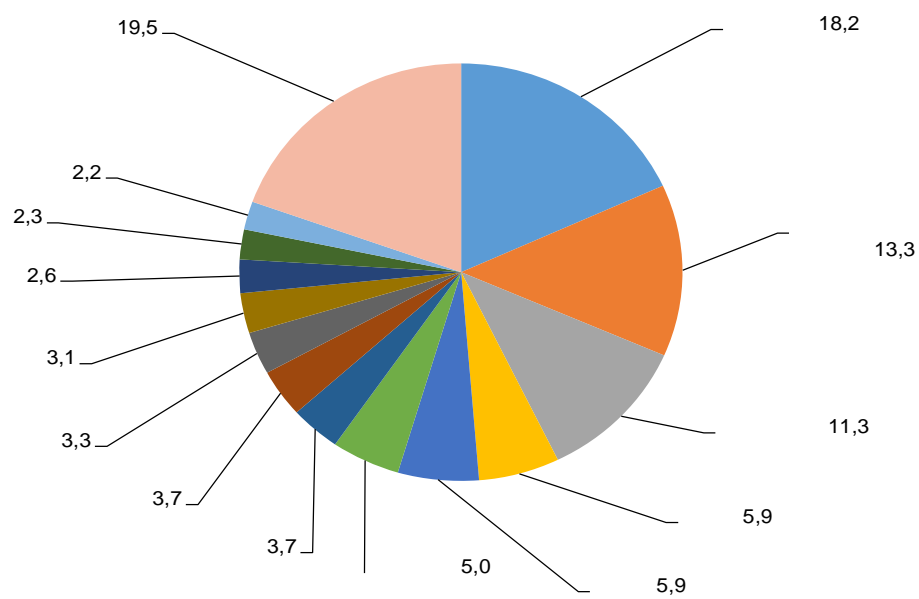
	262,3	255,7	6,6
	340,9	ó	340,9
	2838,4	407,0	2431,3
	1241,6	ó	1241,6
	8756,2	26356,9	ó17600,7
	706,2	ó	706,2
	11,8	1441,5	ó1429,8
	47,6	ó	47,6
-			
	ó	0,1	60,1
,	7906,9	2090,7	5816,2
-	245,9	ó	245,9
- ø	298,7	ó	298,7
	1239,5	ó	1239,5
	122,0	ó	122,0
	2784,1	1703,2	1080,9
	14068,7	16265,2	ó2196,6
	45,8	ó	45,8
	934,9	235,7	699,2
	4808,5	ó	4808,5
	ó	117,9	ó117,9
	351,2	ó	351,2
	1872,5	ó	1872,5
	ó	373,9	ó373,9
	4791,8	512,9	4278,9
	9,0	0,3	8,7
	3043,0	1,4	3041,5
	2507,9	32,8	2475,1
	20,7	6118,3	ó6097,6
,	17829,1	114,4	17714,7
	449,2	ó	449,2
ø	1221,8	ó	1221,8
	15,8	ó	15,8
	2288,6	ó	2288,6
	49475,9	13929,7	35546,2
	18328,2	50125,2	ó31797,0
	22,2	ó	22,2
	132,9	2073,5	ó1940,6
ø	1197,3	211,2	986,0
	98,7	ó	98,7
	ó	0,0	60,0
	3577,0	94,4	3482,6
	56,0	ó	56,0
	24,8	ó	24,8
	7,4	41,2	633,8
	4945,5	3,0	4942,5
	21257,2	16640,2	4616,9
	7741,0	1,3	7739,7
-	49,6	ó	49,6
(			
)	23,7	ó	23,7

	75180,1	59215,4	15964,7
	28415,4	4370,8	24044,6
	6,0	ó	6,0
	893,5	77,9	815,6
	985,1	ó	985,1
	613,2	2211,6	61598,4
	228,7	23,3	205,5
	219,6	63,4	156,2
	144,5	3677,7	63533,2
	76,7	33,0	43,7
	1891,3	ó	1891,3
	47,3	ó	47,3
	1850,3	14530,9	612680,6
	2141,7	ó	2141,7
	5236,7	4286,0	950,6
,	192,7	320,2	6127,5
, ø	ó	198,1	6198,1
	204,0	ó	204,0
	5123,5	0,6	5122,9
	45954,4	7359,7	38594,7
	5709,3	ó	5709,3
	113,2	832,8	6719,6
	809,6	2363,2	61553,6
	5030,3	6109,5	61079,2
	2,9	ó	2,9
	11,2	ó	11,2
	2596,8	0,4	2596,3
	762,7	600,6	162,1
	5419,4	4775,3	644,1
	304,2	282,2	22,1
	190,7	2642,7	62452,0
	17,2	ó	17,2
	578,9	3838,2	63259,3
	201,0	2516,2	62315,2
-	83,7	429,9	6346,2
	1021,4	2050,0	61028,6

( )



( )



## 2.5.

			%		2017
	2016	2017	2016	2017	2016, %
	<b>432794,5</b>	<b>625068,7</b>	<b>100,0</b>	<b>100,0</b>	<b>144,4</b>
.					
01	19569,5	29439,8	4,5	4,7	150,4
02	813,7	2021,6	0,2	0,3	248,4
04	3011,7	5753,0	0,7	0,9	191,0
05	15561,9	21556,1	3,6	3,4	138,5
	182,2	109,2	0,0	0,0	59,9
06	145681,7	279028,8	33,7	44,6	191,5
07	6	25,1	6	0,0	
08	10100,9	14472,6	2,3	2,3	143,3
09	2185,6	1855,9	0,5	0,3	84,9
10	376,7	415,7	0,1	0,1	110,3
11	96198,5	200956,9	22,2	32,1	208,9
12	1453,2	723,0	0,3	0,1	49,8
13	35285,1	60573,6	8,2	9,7	171,7
14	1,2	1,5	0,0	0,0	130,0
15	80,5	4,6	0,0	0,0	5,7
V.	12515,8	14586,7	2,9	2,3	116,5
16	58590,7	61342,5	13,5	9,8	104,7
17	24,3	6	0,0	6	6
18	1	1419,7	1	0,2	1
19	1199,5	1	0,3	1	1
20	7639,0	10658,0	1,8	1,7	139,5
21	180,3	117,9	0,0	0,0	65,4
22	974,8	791,7	0,2	0,1	81,2
23	208,9	205,5	0,0	0,0	98,4
24	3498,6	4680,6	0,8	0,7	133,8
V.	1	1	1	1	1
25	295,7	1021,3	0,1	0,2	345,4
27	295,7	341,1	0,1	0,1	115,3
	6	680,2	6	0,1	
V.	936,9	1156,3	0,2	0,2	123,4
28	105,5	5,1	0,0	0,0	4,8
29	34,6	6,8	0,0	0,0	19,7
31	6	1,6	6	0,0	
32	40,3	10,7	0,0	0,0	26,7
33	93,5	485,9	0,0	0,1	519,6



			%		2017
	2016	2017	2016	2017	2016, %
34					
	257,6	304,8	0,1	0,0	118,3
35	69,5	94,5	0,0	0,0	136,1
36	100,4	20,5	0,0	0,0	20,4
38	235,6	226,3	0,1	0,0	96,0
V					
	9413,6	10563,9	2,2	1,7	112,2
39	9338,3	10411,3	2,2	1,7	111,5
40	75,2	152,6	0,0	0,0	202,8
V					
	812,7	1185,5	0,2	0,2	145,9
41	48,3	34,3	0,0	0,0	70,9
42	760,2	1149,3	0,2	0,2	151,2
43	4,2	1,9	0,0	0,0	44,9
	44805,6	41211,1	10,4	6,6	92,0
44	44802,0	41211,1	10,4	6,6	92,0
46	3,6	6	0,0	6	6
	64960,7	69308,0	15,0	11,1	106,7
48	64804,6	69204,7	15,0	11,1	106,8
49	156,1	103,3	0,0	0,0	66,2
	26713,6	27107,5	6,2	4,3	101,5
51	2983,1	2970,1	0,7	0,5	99,6
52	34,8	34,5	0,0	0,0	99,1
53	0,9	10,3	0,0	0,0	1203,7
54	84,3	90,5	0,0	0,0	107,3
55					
	1861,4	1682,3	0,4	0,3	90,4
56	11020,7	10760,9	2,5	1,7	97,6
58	44,1	30,1	0,0	0,0	68,2
59	7,6	0,9	0,0	0,0	12,5
60	2,9	98,7	0,0	0,0	3452,7
61					
	115,4	222,0	0,0	0,0	192,3
62					
	10315,3	10704,9	2,4	1,7	103,8
63	243,0	502,2	0,1	0,1	206,7
	26761,8	31095,1	6,2	5,0	116,2
64	26755,1	31047,6	6,2	5,0	116,0
65	6,8	43,1	0,0	0,0	635,8
66	6	4,5	6	0,0	
	101,6	194,4	0,0	0,0	191,4
68	79,6	98,8	0,0	0,0	124,1
69	1,0	6	0,0	6	6
70	21,0	95,7	0,0	0,0	456,0

				%		2017
						2016,
		2016	2017	2016	2017	%
V. 71	,	1,7	1,8	0,0	0,0	108,9
V.		1811,6	20296,3	0,4	3,2	1120,3
72		6	3280,4	6	0,5	
73		1567,5	16538,4	0,4	2,6	1055,1
74		6	0,1	6	0,0	
76		30,4	45,8	0,0	0,0	150,8
81		25,2	0,1	0,0	0,0	0,3
82	,	89,4	184,5	0,0	0,0	206,3
83		99,1	247,0	0,0	0,0	249,2
V .	,	12948,8	27890,9	3,0	4,5	215,4
84	,	5849,1	16665,6	1,4	2,7	284,9
85		7099,7	11225,4	1,6	1,8	158,1
V .	,	2178,0	2745,4	0,5	0,4	126,1
86		18,1	29,1	0,0	0,0	160,3
87	,	2159,9	2716,3	0,5	0,4	125,8
V .	,	141,0	421,2	0,0	0,1	298,7
90	,	141,0	420,8	0,0	0,1	298,4
91		6	0,4	6	0,0	
.		4553,4	6472,0	1,1	1,0	142,1
94		1024,7	1199,0	0,2	0,2	117,0
95		3372,5	5115,2	0,8	0,8	151,7
96		156,2	157,8	0,0	0,0	101,0

				%		2017
						2016,
		2016	2017	2016	2017	%
		<b>473944,1</b>	<b>445058,4</b>	<b>100,0</b>	<b>100,0</b>	<b>93,9</b>
.	;	743,7	1390,8	0,2	0,3	187,0
01		129,6	455,9	0,0	0,1	351,9
02	ø	2,8	6	0,0	6	6
03		2,9	6	0,0	6	6
05		608,4	934,9	0,1	0,2	153,7

			%		2017
					2016,
	2016	2017	2016	2017	%
.	6614,1	10504,2	1,4	2,4	158,8
06	6	166,4	6	0,0	
07	361,9	282,7	0,1	0,1	78,1
08	599,8	190,9	0,1	0,0	31,8
09	12,9	12,5	0,0	0,0	96,8
10	1081,9	6646,2	0,2	1,5	614,3
11					
	2661,2	1360,3	0,6	0,3	51,1
12	222,2	995,6	0,0	0,2	448,2
13	1668,7	847,8	0,4	0,2	50,8
14	5,5	2,0	0,0	0,0	35,5
. 15					
	233,5	367,5	0,0	0,1	157,4
V.	119781,6	68727,7	25,3	15,4	57,4
16	6	0,2	6	0,0	
17	1	161,0	1	0,0	1
18	9,3	1	0,0	1	1
19	37,8	3,5	0,0	0,0	9,3
20	520,1	0,2	0,1	0,0	0,0
21	63,0	122,6	0,0	0,0	194,6
22					
	7,7	6	0,0	6	6
23					
	627,9	700,2	0,1	0,2	111,5
24	1	1	1	1	1
V.	22011,6	27277,8	4,6	6,1	123,9
25	167,4	608,0	0,0	0,1	363,2
26	11,3	6	0,0	6	6
27					
	21832,9	26669,8	4,6	6,0	122,2
V .					
	45820,0	57892,0	9,7	13,0	126,3
28	142,6	158,2	0,0	0,0	110,9
29	8614,4	11666,0	1,8	2,6	135,4
30	27,6	6	0,0	6	6
31	22380,4	27013,2	4,7	6,1	120,7
32	4108,5	4635,6	0,9	1,0	112,8
33	3546,9	4342,0	0,7	1,0	122,4
34					
	1777,2	1033,7	0,4	0,2	58,2
35	3389,0	3398,4	0,7	0,8	100,3
36	439,8	597,6	0,1	0,1	135,9
37					
	24,3	7,7	0,0	0,0	31,6
38	1369,3	5039,8	0,3	1,1	368,0

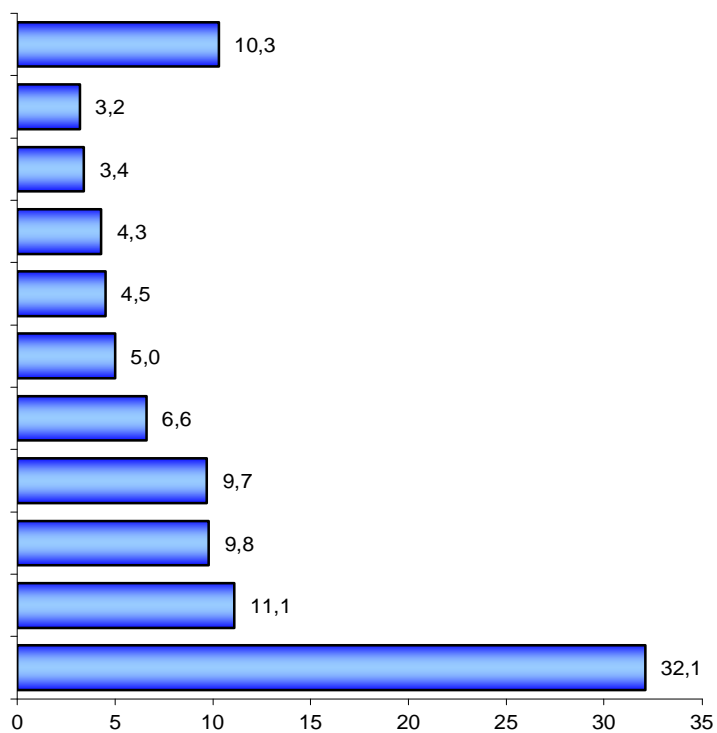
			%		2017
	2016	2017	2016	2017	2016, %
V . ,	75013,6	72263,4	15,8	16,2	96,3
39 ,	31936,0	32978,3	6,7	7,4	103,3
40 ,	43077,6	39285,1	9,1	8,8	91,2
V . ,	10949,9	13043,2	2,3	2,9	119,1
41	9647,8	11120,4	2,0	2,5	115,3
42	919,5	1362,9	0,2	0,3	148,2
43	382,6	559,9	0,1	0,1	146,4
.	798,8	3852,2	0,2	0,9	482,3
44	796,6	3844,8	0,2	0,9	482,6
45	2,1	5,4	0,0	0,0	252,8
46	6	2,1	6	0,0	
.	47940,1	48150,7	10,1	10,8	100,4
47	116,5	163,6	0,0	0,0	140,4
48	47725,8	47922,5	10,1	10,8	100,4
49	97,8	64,6	0,0	0,0	66,0
.	54930,9	54946,3	11,6	12,3	100,0
50	1,2	6	0,0	6	6
51	3613,6	4374,0	0,8	1,0	121,0
52	1482,2	2153,1	0,3	0,5	145,3
53	56,1	72,8	0,0	0,0	129,7
54	8192,0	9005,9	1,7	2,0	109,9
55	18482,5	15232,6	3,9	3,4	82,4
56	17143,4	17007,0	3,6	3,8	99,2
57	80,2	11,5	0,0	0,0	14,4
58	1492,4	1902,4	0,3	0,4	127,5
59	1217,4	1730,3	0,3	0,4	142,1
60	2525,4	2861,2	0,5	0,6	113,3
61 ,	28,6	136,1	0,0	0,0	475,9
62 ,	33,0	200,8	0,0	0,0	609,0
63	582,9	258,4	0,1	0,1	44,3
. , ,	3779,3	4530,0	0,8	1,0	119,9
64	3774,3	4463,8	0,8	1,0	118,3
65	4,7	2,7	0,0	0,0	57,7
66	6	33,1	6	0,0	
67 ø	0,3	30,4	0,0	0,0	10530,5
. , , ,	1117,7	1447,9	0,2	0,3	129,5
68 , ,	292,5	222,4	0,1	0,0	76,0
69	40,9	101,5	0,0	0,0	248,3

			%		2017
	2016	2017	2016	2017	2016 %
70	784,3	1124,1	0,2	0,3	143,3
V. 71					
	45,5	35,7	0,0	0,0	78,5
V.	19116,0	19659,1	4,0	4,4	102,8
72	1341,0	768,2	0,3	0,2	57,3
73	6702,7	9397,1	1,4	2,1	140,2
74	133,7	420,3	0,0	0,1	314,5
75	1490,1	6	0,3	6	6
76	5543,4	5640,6	1,2	1,3	101,8
78	17,7	6	0,0	6	6
80	45,3	0,6	0,0	0,0	1,4
81	953,4	3,7	0,2	0,0	0,4
82	1111,0	1154,2	0,2	0,3	103,9
83	1777,7	2274,3	0,4	0,5	127,9
V.					
	37275,4	35158,5	7,9	7,9	94,3
84	35114,7	30267,1	7,4	6,8	86,2
85	2160,7	4891,4	0,5	1,1	226,4
V.					
	20596,2	19573,8	4,3	4,4	95,0
86	26,0	63,2	0,0	0,0	242,8
87					
	20565,2	19504,4	4,3	4,4	94,8
88	1,9	4,2	0,0	0,0	220,6
89	3,0	2,1	0,0	0,0	67,7
V.					
	3858,2	1409,7	0,8	0,3	36,5
90					
	3858,2	1407,7	0,8	0,3	36,5
91	0,0	1,9	0,0	0,0	9915,0
	2364,2	3753,1	0,5	0,8	158,7
94	140,0	717,5	0,0	0,2	512,7
95	175,0	42,7	0,0	0,0	24,4
96	2049,2	2993,0	0,4	0,7	146,1
	953,9	1074,6	0,2	0,2	112,6

2.6.

2017

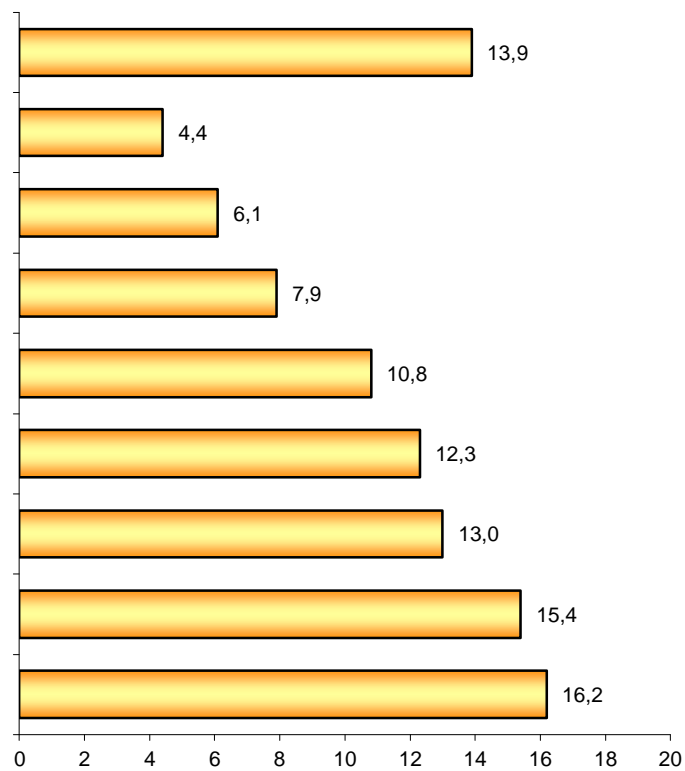
( )



2.7.

2017

( )



### 3. Зовнішня торгівля послугами



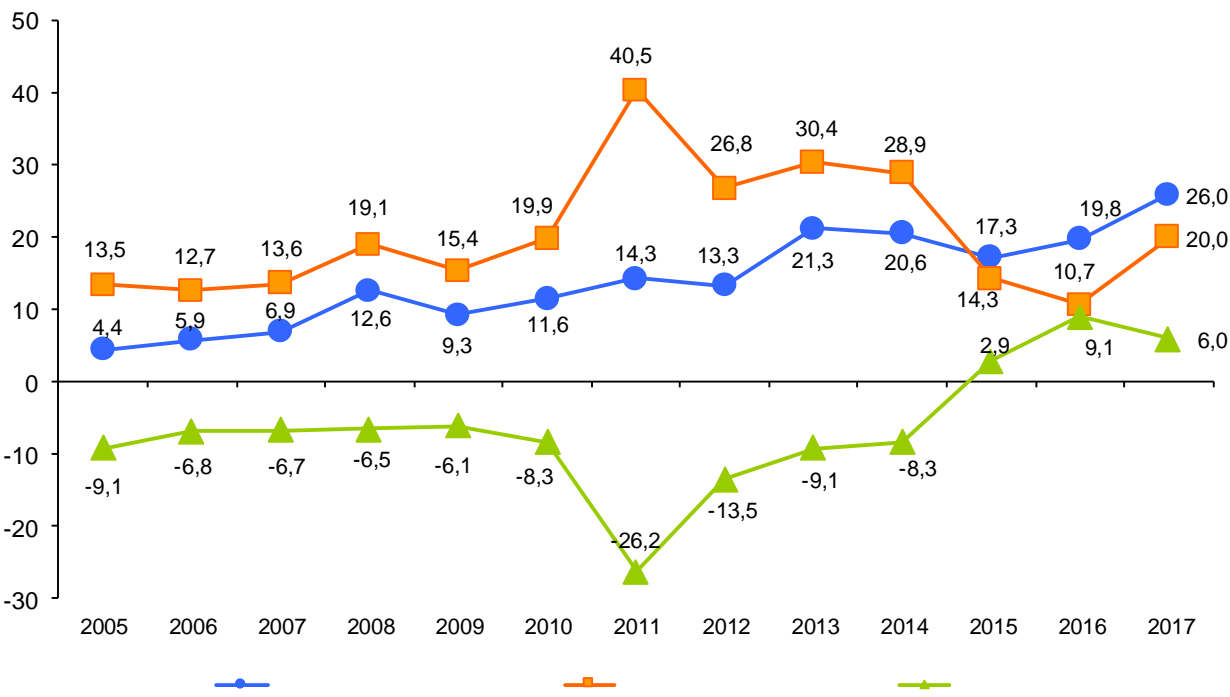
2017 .	2016 .
26,0 . .	20,0 . .
31,5%,	6,0 . .
6,0 . .	1,9 . .
( 2016 .	6,0 . .
74	( 27 )
67,9%	17,7 . .
72,4%).	( 2016 . 6 14,3 . . ,
,	,
,	,
,	,
,	,
87,8%	,
2016 .	,
,	,
40,9%	ø
, 34,5% ó	, 15,4% ó
,	,
ø	ó
ø	,
87,5%	17,5 . .
( 2016 . ,	, 6,5 . . , 60,9%).
,	,
,	,
,	,
2016 .	88,3%
,	,
,	,
,	ó
,	,
,	ø
(40,5%	),
(15,3%),	ø
(14,2%),	,
(11,9%),	ø
(7,9%)	(3,0%).



3.1.

-

( . . )

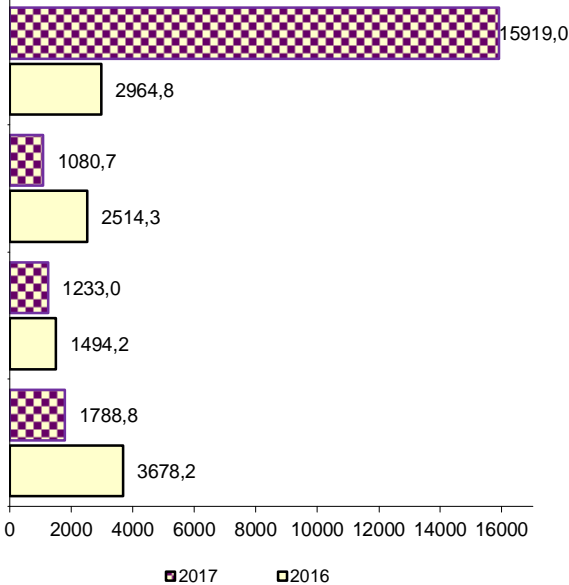
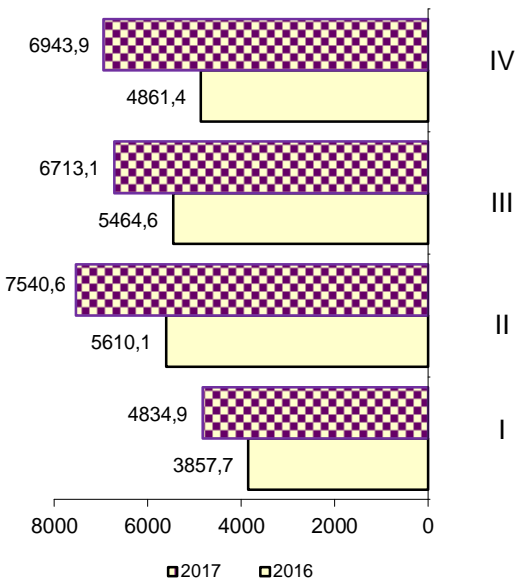


3.2.

-

( . . )

( . . )



### 3.3.

( . . )

	2005	2010	2015	2016	2017	2017 2016, %
	4383,90	11556,70	17273,89	19793,81	26032,38	131,5
	0,19	1,15	ó	í <sup>1</sup>	í <sup>1</sup>	í <sup>1</sup>
	1,38	1,61	0,49	158,12	84,77	53,6
	0,69	7,27	3,51	10,25	6,34	61,9
	ó	0,53	í <sup>1</sup>	í <sup>1</sup>	í <sup>1</sup>	í <sup>1</sup>
	ó	0,03	ó	ó	ó	ó
	0,24	0,54	í <sup>1</sup>	í <sup>1</sup>	ó	ó
	ó	ó	í <sup>1</sup>	ó	ó	ó
	0,02	ó	í <sup>1</sup>	ó	í <sup>1</sup>	
	ó	ó	ó	í <sup>1</sup>	ó	ó
	ó	ó	í <sup>1</sup>	ó	ó	ó
	33,08	2,38	í <sup>1</sup>	90,66	188,69	208,1
	47,01	1517,90	538,78	368,23	2096,22	569,3
	28,67	52,09	14,14	10,56	2,78	26,3
	ó	ó	í <sup>1</sup>	í <sup>1</sup>	ó	ó
	0,14	0,18	í <sup>1</sup>	í <sup>1</sup>	ó	ó
-	ó	0,03	í <sup>1</sup>	ó	ó	ó
	6,89	459,02	767,76	311,37	524,91	168,6
	ó	ó	í <sup>1</sup>	ó	ó	ó
ø	ó	ó	í <sup>1</sup>	í <sup>1</sup>	ó	ó
( . )	ó	ó	í <sup>1</sup>	í <sup>1</sup>	ó	ó
	3,25	2,09	0,27	0,39	2,32	594,9
	ó	4,80	í <sup>1</sup>	í <sup>1</sup>	50,68	í <sup>1</sup>
	0,04	ó	ó	ó	ó	ó
	0,27	934,61	35,14	3,23	51,98	1609,3
	0,73	1,38	14,82	12,33	45,34	367,7
	1,73	2,15	0,40	0,50	29,54	5908,0
	2,08	5,07	40,36	430,22	645,12	150,0
	ó	ó	ó	í <sup>1</sup>	ó	ó
	0,05	0,13	í <sup>1</sup>	ó	ó	ó
	ó	ó	í <sup>1</sup>	ó	ó	ó
	ó	0,06	ó	ó	ó	ó
	603,02	3,34	3,90	2,58	6,37	246,9
	2,44	0,20	0,29	í <sup>1</sup>	49,55	í <sup>1</sup>
	ó	0,04	ó	ó	ó	ó
	ó	ó	í <sup>1</sup>	0,12	0,60	500,0
,	ó	0,29	0,27	í <sup>1</sup>	í <sup>1</sup>	í <sup>1</sup>
	0,11	0,36	í <sup>1</sup>	í <sup>1</sup>	í <sup>1</sup>	í <sup>1</sup>
	ó	0,53	ó	ó	ó	ó
	4,08	6,68	2,74	1,30	10,46	804,6
	18,18	23,64	726,24	1175,27	1655,06	140,8
	0,35	ó	í <sup>1</sup>	í <sup>1</sup>	í <sup>1</sup>	í <sup>1</sup>
	0,84	251,47	0,43	77,03	90,28	117,2
	1,51	984,91	1959,57	2219,85	1826,54	82,3
	0,03	ó	ó	ó	í <sup>1</sup>	

	2005	2010	2015	2016	2017	2017 2016, %
	0,04	0,07	0,04	1,61	0,43	26,7
	0,46	4,65	46,97	1,67	0,62	37,1
	1028,09	40,17	í <sup>1</sup>	í <sup>1</sup>	25,54	í <sup>1</sup>
	ó	ó	ó	ó	ó	ó
-	ó	0,92	í <sup>1</sup>	ó	ó	ó
,	0,56	0,31	ó	í <sup>1</sup>	í <sup>1</sup>	í <sup>1</sup>
-	ó	0,05	ó	ó	ó	ó
	1,65	ó	ó	í <sup>1</sup>	ó	ó
	ó	ó	ó	ó	í <sup>1</sup>	
-	ó	1,80	ó	ó	ó	ó
	13,54	78,14	189,01	733,79	768,14	104,7
	8,49	11,10	119,34	599,36	1128,16	188,2
	0,47	2,11	í <sup>1</sup>	í <sup>1</sup>	0,50	í <sup>1</sup>
	ó	ó	í <sup>1</sup>	ó	ó	ó
	ó	ó	ó	í <sup>1</sup>	í <sup>1</sup>	í <sup>1</sup>
	ó	ó	í <sup>1</sup>	ó	ó	ó
	ó	ó	ó	í <sup>1</sup>	ó	ó
	0,08	0,15	ó	í <sup>1</sup>	ó	ó
	ó	0,04	ó	ó	ó	ó
,	10,31	15,47	21,94	40,91	13,21	32,3
	0,01	ó	ó	ó	ó	ó
	0,06	0,06	ó	ó	ó	ó
	0,04	0,05	í <sup>1</sup>	í <sup>1</sup>	í <sup>1</sup>	í <sup>1</sup>
	94,61	4,74	1147,71	1637,83	2390,13	145,9
	324,63	559,09	2120,87	2761,64	2102,62	76,1
	ó	28,46	í <sup>1</sup>	í <sup>1</sup>	ó	ó
	0,90	5,43	106,59	105,15	116,65	110,9
,	0,13	0,20	í <sup>1</sup>	ó	ó	ó
	ó	ó	ó	ó	í <sup>1</sup>	
	0,21	0,18	ó	í <sup>1</sup>	í <sup>1</sup>	í <sup>1</sup>
	ó	ó	í <sup>1</sup>	í <sup>1</sup>	ó	ó
	ó	38,42	43,13	ó	ó	ó
	ó	0,04	í <sup>1</sup>	í <sup>1</sup>	í <sup>1</sup>	í <sup>1</sup>
	46,27	75,25	551,10	650,77	885,37	136,0
	ó	0,35	í <sup>1</sup>	í <sup>1</sup>	1,21	í <sup>1</sup>
(						
)	0,20	0,11	0,25	ó	ó	ó
	371,48	404,52	642,87	597,66	1487,21	248,8
	0,25	13,32	4518,97	4728,13	5628,35	119,0
	0,42	ó	í <sup>1</sup>	ó	ó	ó
	ó	ó	í <sup>1</sup>	í <sup>1</sup>	í <sup>1</sup>	í <sup>1</sup>
	ó	0,16	0,63	0,12	29,72	24766,7
2	47,03	ó	ó	ó	ó	ó
	3,05	ó	ó	ó	ó	ó

	2005	2010	2015	2016	2017	2017 2016, %
	0,08	1,34	í <sup>1</sup>	í <sup>1</sup>	ó	ó
	1,10	5,31	139,38	107,95	149,50	138,5
	4,38	1,68	0,22	0,24	3,09	1287,5
	ó	ó	ó	í <sup>1</sup>	ó	ó
	24,59	303,11	1187,50	1472,69	1827,49	124,1
	0,04	ó	í <sup>1</sup>	í <sup>1</sup>	í <sup>1</sup>	í <sup>1</sup>
	ó	ó	í <sup>1</sup>	ó	ó	ó
,	0,04	ó	ó	ó	ó	ó
	ó	0,05	í <sup>1</sup>	í <sup>1</sup>	í <sup>1</sup>	í <sup>1</sup>
	103,34	117,66	22,52	4,96	4,80	96,8
	ó	0,79	í <sup>1</sup>	18,45	í <sup>1</sup>	í <sup>1</sup>
	ó	0,35	ó	ó	ó	ó
	11,37	3,73	46,86	í <sup>1</sup>	í <sup>1</sup>	í <sup>1</sup>
	0,24	24,71	0,91	í <sup>1</sup>	19,01	í <sup>1</sup>
	1,53	ó	ó	í <sup>1</sup>	ó	ó
	0,03	0,84	29,98	214,10	264,56	123,6
	5,92	33,88	494,87	601,65	1048,70	174,3
	7,01	3,10	í <sup>1</sup>	0,19	í <sup>1</sup>	í <sup>1</sup>
	2,22	99,37	7,49	63,93	81,24	127,1
	1,30	2,00	ó	ó	í <sup>1</sup>	ó
	ó	ó	í <sup>1</sup>	ó	ó	ó
	13,30	45,18	161,68	33,53	4,55	13,6
	2,09	10,49	1,37	11,12	7,26	65,3
ó	0,04	ó	ó	í <sup>1</sup>	ó	ó
	0,95	0,80	í <sup>1</sup>	0,25	0,67	268,0

	2005	2010	2015	2016	2017	2017 2016,%
	13454,71	19905,34	14341,31	10651,52	20021,51	188,0
	ó	5,46	ó	ó	ó	ó
	11,94	11,92	43,39	46,02	46,34	100,7
	1,13	60,71	í <sup>1</sup>	25,29	59,25	234,3
	ó	1,30	ó	ó	ó	ó
	ó	ó	í <sup>1</sup>	ó	ó	ó
	7,97	ó	ó	ó	ó	ó
	ó	4,79	ó	ó	ó	ó
	2111,39	45,51	12,60	í <sup>1</sup>	19,43	í <sup>1</sup>
	57,90	219,05	300,12	272,02	441,08	162,1
	170,75	147,48	í <sup>1</sup>	0,63	19,12	3034,9
	3,89	ó	ó	í <sup>1</sup>	ó	ó
	3,11	ó	ó	ó	ó	ó
	3424,39	6972,40	7541,75	2518,62	10603,38	421,0
( .)	57,16	ó	ó	ó	ó	ó
	ó	0,04	í <sup>1</sup>	ó	ó	ó

	2005	2010	2015	2016	2017	2017 2016,%
	0,54	ó	í <sup>1</sup>	í <sup>1</sup>	í <sup>1</sup>	í <sup>1</sup>
	1,65	6,26	ó	í <sup>1</sup>	í <sup>1</sup>	í <sup>1</sup>
	ó	5,66	7,25	í <sup>1</sup>	14,57	í <sup>1</sup>
	3,94	ó	ó	í <sup>1</sup>	7,26	í <sup>1</sup>
				í <sup>1</sup>	í <sup>1</sup>	í <sup>1</sup>
	0,74	ó	10,53	68,82	68,54	99,6
	ó	0,23	ó	í <sup>1</sup>	ó	ó
	ó	ó	ó	5,43	í <sup>1</sup>	í <sup>1</sup>
	1,90	ó	í <sup>1</sup>	78,78	381,40	484,1
	ó	0,07	ó	ó	ó	ó
,	ó	ó	í <sup>1</sup>	í <sup>1</sup>	í <sup>1</sup>	í <sup>1</sup>
	16,12	0,85	í <sup>1</sup>	í <sup>1</sup>	í <sup>1</sup>	í <sup>1</sup>
	23,61	2,76	612,88	202,59	1767,56	872,5
	ó	ó	í <sup>1</sup>	í <sup>1</sup>	í <sup>1</sup>	í <sup>1</sup>
	ó	69,42	18,08	50,66	113,06	223,2
	ó	ó	ó	ó	í <sup>1</sup>	
	ó	ó	í <sup>1</sup>	ó	ó	ó
	ó	ó	í <sup>1</sup>	í <sup>1</sup>	í <sup>1</sup>	í <sup>1</sup>
	4,14	ó	7,93	í <sup>1</sup>	28,81	í <sup>1</sup>
	3141,46	94,69	í <sup>1</sup>	í <sup>1</sup>	78,49	í <sup>1</sup>
,	ó	ó	í <sup>1</sup>	ó	ó	ó
-	ó	ó	í <sup>1</sup>	ó	ó	ó
	ó	ó	í <sup>1</sup>	ó	ó	ó
	10,11	2,15	31,88	74,78	118,30	158,2
	1,45	0,69	90,15	87,38	180,55	206,6
	ó	13,60	í <sup>1</sup>	ó	í <sup>1</sup>	
	ó	ó	í <sup>1</sup>	í <sup>1</sup>	í <sup>1</sup>	í <sup>1</sup>
	ó	5,19	í <sup>1</sup>	í <sup>1</sup>	í <sup>1</sup>	í <sup>1</sup>
	0,64	ó	ó	ó	ó	ó
	ó	ó	í <sup>1</sup>	ó	í <sup>1</sup>	
,	9,48	16,12	41,48	2,72	2,48	91,2
	ó	ó	í <sup>1</sup>	ó	ó	ó
	ó	ó	í <sup>1</sup>	ó	í <sup>1</sup>	
	1242,78	5,66	284,86	363,80	229,52	63,1
	1697,40	1879,85	1856,78	604,99	2396,22	396,1
	0,50	ó	í <sup>1</sup>	í <sup>1</sup>	í <sup>1</sup>	í <sup>1</sup>
	ó	ó	í <sup>1</sup>	í <sup>1</sup>	í <sup>1</sup>	í <sup>1</sup>
ø						
	50,25	0,25	237,36	í <sup>1</sup>	12,87	í <sup>1</sup>
	ó	1,80	í <sup>1</sup>	í <sup>1</sup>	ó	ó
	5,43	ó	í <sup>1</sup>	í <sup>1</sup>	ó	ó
	98,90	493,97	1022,61	1187,43	1053,19	88,7
	ó	1,03	ó	ó	ó	ó
(						
)	ó	ó	0,08	ó	ó	ó
	828,23	4806,49	428,22	350,58	827,22	236,0

	2005	2010	2015	2016	2017	2017 2016,%
	21,57	23,88	293,23	974,13	569,96	58,5
	ó	0,29	ó	ó	ó	ó
	ó	16,19	í <sup>1</sup>	í <sup>1</sup>	í <sup>1</sup>	í <sup>1</sup>
1	40,37	ó	ó	ó	ó	ó
	3,60	ó	ó	ó	ó	ó
	1,01	2,54	0,82	2,22	18,69	841,9
	ó	ó	í <sup>1</sup>	í <sup>1</sup>	ó	ó
	236,43	4501,42	í <sup>1</sup>	í <sup>1</sup>	í <sup>1</sup>	í <sup>1</sup>
	ó	2,40	í <sup>1</sup>	3,28	í <sup>1</sup>	í <sup>1</sup>
	ó	ó	ó	í <sup>1</sup>	ó	ó
	3,71	37,74	73,52	444,03	252,26	56,8
	ó	17,46	82,57	96,12	75,79	78,8
	28,38	161,89	21,17	80,03	115,72	144,6
	ó	73,52	22,69	26,28	59,10	224,9
	ó	3,20	35,16	48,75	88,04	180,6
	15,86	7,28	í <sup>1</sup>	í <sup>1</sup>	23,18	í <sup>1</sup>
	32,46	1,29	í <sup>1</sup>	ó	1,83	
	78,78	49,26	20,76	24,57	16,49	67,1
	2,91	67,41	í <sup>1</sup>	3,28	27,20	829,3
	0,73	17,53	í <sup>1</sup>	í <sup>1</sup>	53,00	í <sup>1</sup>
-	ó	ó	í <sup>1</sup>	í <sup>1</sup>	í <sup>1</sup>	í <sup>1</sup>
	ó	46,64	ó	ó	ó	ó

1 (3.563.7)

2 2005 . ó

«

»

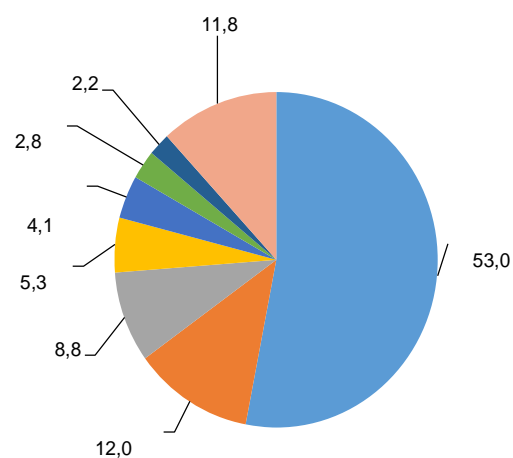
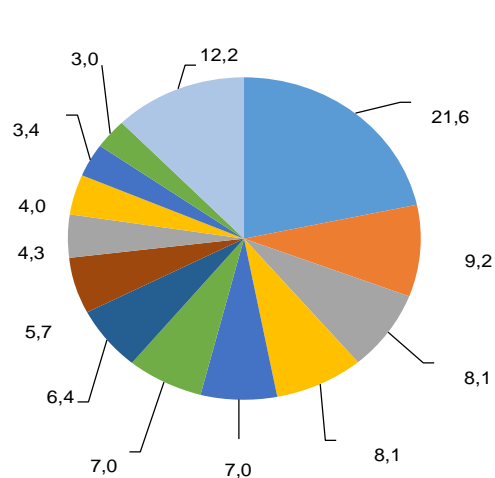
### 3.4.

-

**2017**

( )

( )





### 3.6.

			%		2017
	2016	2017	2016	2017	2016, %
	10651,52	20021,51	100,0	100,0	188,0
	715,39	3070,79	6,7	15,3	429,2
	420,42	608,02	3,9	3,0	144,6
	1033,80	1580,02	9,7	7,9	152,8
	í <sup>1</sup>	í <sup>1</sup>	í <sup>1</sup>	í <sup>1</sup>	í <sup>1</sup>
	í <sup>1</sup>	í <sup>1</sup>	í <sup>1</sup>	í <sup>1</sup>	í <sup>1</sup>
	56,25	í <sup>1</sup>	0,5	í <sup>1</sup>	í <sup>1</sup>
	4159,53	8110,73	39,1	40,5	195,0
	1131,37	2848,91	10,6	14,2	251,8
	2210,74	2372,57	20,8	11,9	107,3
	ó	í <sup>1</sup>	ó	í <sup>1</sup>	

<sup>1</sup> . 3.3.



3.7.

2017

	.	%	.	%	
	.	-	.	-	
	,	,	,	,	
	26032,38	100,0	20021,51	100,0	6010,87
	10651,13	40,9	6	6	10651,13
	10651,13	40,9	6	6	10651,13
,	1	1	3070,79	15,3	1
	1	1	1	1	1
	1	1	1	1	1
	1	1	1	1	1
	8990,13	34,5	608,02	3,0	8382,11
	1	1	137,88	22,7	1
	6	6	1	1	1
	1	1	80,32	13,2	1
	8651,70	96,2	354,97	58,4	8296,73
	6	6	25,02	4,1	625,02
,	6	6	1	1	1
,	135,92	0,5	1580,02	7,9	61444,10
,	1	1	6	6	1
	82,87	61,0	1580,02	100,0	61497,15
,	1	1	6	6	1
ø	7,04	5,2	6	6	7,04
	33,96	25,0	6	6	33,96
	464,02	1,8	1	1	1
	464,02	100,0	6	6	464,02
	6	6	1	1	1

	.	% -	.	% -	
	ó	ó	í <sup>1</sup>	í <sup>1</sup>	í <sup>1</sup>
	ó	ó	í <sup>1</sup>	í <sup>1</sup>	í <sup>1</sup>
,	í <sup>1</sup>	í <sup>1</sup>	í <sup>1</sup>	í <sup>1</sup>	í <sup>1</sup>
	ó	ó	í <sup>1</sup>	í <sup>1</sup>	í <sup>1</sup>
	í <sup>1</sup>	í <sup>1</sup>	ó	ó	í <sup>1</sup>
	í <sup>1</sup>	í <sup>1</sup>	ó	ó	í <sup>1</sup>
,	ó	ó	8110,73	40,5	68110,73
	ó	ó	í <sup>1</sup>	í <sup>1</sup>	í <sup>1</sup>
,	ó	ó	292,94	3,6	6292,94
	ó	ó	í <sup>1</sup>	í <sup>1</sup>	í <sup>1</sup>
,	4005,61	15,4	2848,91	14,2	1156,70
	ó	ó	8,42	0,3	68,42
	2583,29	64,5	123,80	4,3	2459,49
	1422,32	35,5	2716,69	95,4	61294,37
	789,02	3,0	2372,57	11,9	61583,55
	í <sup>1</sup>	í <sup>1</sup>	ó	ó	í <sup>1</sup>
	115,58	14,6	1399,88	59,0	61284,30
	276,29	35,0	435,69	18,4	6159,40
	í <sup>1</sup>	í <sup>1</sup>	464,73	19,6	í <sup>1</sup>
,	í <sup>1</sup>	í <sup>1</sup>	í <sup>1</sup>	í <sup>1</sup>	í <sup>1</sup>
	270,62	34,3	46,91	2,0	6223,71
,	ó	ó	í <sup>1</sup>	í <sup>1</sup>	í <sup>1</sup>
	ó	ó	í <sup>1</sup>	í <sup>1</sup>	í <sup>1</sup>

<sup>1</sup> . 3.3.

4.



1 ( , 31 ), 2017 .

429,7 . . ,

422,0 . .

2017 .

190,0 . . ( , ) , ó

2,8 . .

39 .

408,3 . . (95,0% ,)

ó 21,4 . . (5,0%).

- :

ó 17,7 . . , ó 5,7 . . , ó 372,4 . . ,

ó 3,0 . . , ó 2,9 . . , ó 3,1 . . ,

2,3 . . ( . ) ó

400,7 . .

(93,3% ), . . ó 398,6 . . ,

ó 11,9 . . (2,8%),

ó 4,9 . . (1,1%),

ó 3,5 . . (0,8%),

ó

2,1 . . (0,5%).

31 2017 .

ó 374,6 . . (87,2%

) ó 30,3 . . (7,1%).

ø ( ) ,

31 2017 . 15,1 . .

(

) 31 2017 . 444,8 . .

.

## 4.1.

2017

( . . )

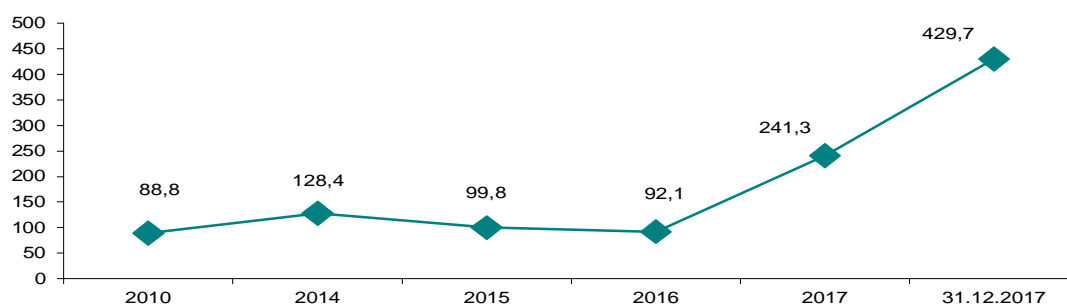


(			
)			
01.01.2017	256965,1	237471,9	19493,2
01.01.2017	241318,5	225625,4	15693,1
	190027,3	184169,6	5857,7
	62799,5	62799,5	6
(			
, ,			
)	1114,0	1297,2	6183,2
	1015,3	1197,1	6181,8
31.12.2017	429660,3	408292,7	21367,6
(			
, ø			
ø			
)			
01.01.2017	15646,6	11846,5	3800,1
31.12.2017	15108,2	11267,7	3840,5
(			
)			
31.12.2017	444768,5	419560,4	25208,1

## 4.2.

( )

( ; . . )



$$\mathbf{1}(\cdot)$$

—

$$\left( \begin{array}{cc} \cdot & \cdot \end{array} \right)$$
[illegible]

					31.12.2017
	2010	2015	2016	2017	
	ó	176,2	152,0	í <sup>1</sup>	í <sup>1</sup>
( .)	í <sup>1</sup> 2232,2	í <sup>1</sup> 2174,6	ó 1227,8	ó 1106,9	ó 1078,6
( .)	4113,2	2676,3	2290,1	2272,7	2268,7
	í <sup>1</sup>	í <sup>1</sup>	í <sup>1</sup>	í <sup>1</sup>	í <sup>1</sup>
	ó	3,1	4,2	4,0	4,0
-	í <sup>1</sup> 1268,5	ó 1023,9	ó 1213,3	ó 1279,0	ó 1266,0
	ó	í <sup>1</sup>	í <sup>1</sup>	í <sup>1</sup>	í <sup>1</sup>

1

(4.4)

«

»

.

## 4.4.

1 ( )

( . . )

	2010	2014	2015	2016
	88832,3	128433,3	99765,4	92126,2
,	5937,4	8340,6	8706,4	10974,3
68780,9	68780,9	91352,5	74040,5	68173,0
í <sup>1</sup>	í <sup>1</sup>	í <sup>1</sup>	í <sup>1</sup>	í <sup>1</sup>
61466,8	61466,8	83677,3	70149,9	65642,0
,	48433,2	51967,6	49740,2	47712,5
,	709,2	570,8	469,0	í <sup>1</sup>
,	3445,1	5301,6	2242,4	1501,6
í <sup>1</sup>	í <sup>1</sup>	ó	ó	ó
í <sup>1</sup>	í <sup>1</sup>	í <sup>1</sup>	í <sup>1</sup>	í <sup>1</sup>
,	7156,1	16645,9	11193,5	10645,6
,	9,0	11,5	6,3	í <sup>1</sup>
ø	ó	í <sup>1</sup>	í <sup>1</sup>	ó
í <sup>1</sup>	í <sup>1</sup>	6292,8	3189,8	2095,6
,	844,4	í <sup>1</sup>	í <sup>1</sup>	í <sup>1</sup>
,	í <sup>1</sup>	í <sup>1</sup>	í <sup>1</sup>	í <sup>1</sup>
,	í <sup>1</sup>	1631,8	2726,2	3119,6
,	í <sup>1</sup>	í <sup>1</sup>	í <sup>1</sup>	í <sup>1</sup>
;	ó	í <sup>1</sup>	í <sup>1</sup>	í <sup>1</sup>
238,2	238,2	391,7	135,3	198,9
;	3799,8	6926,4	2915,3	1562,7
ø	í <sup>1</sup>	8311,3	4212,9	2768,0
ó	ó	93,0	248,7	164,5
1536,0	1536,0	44,8	í <sup>1</sup>	9,4
í <sup>1</sup>	í <sup>1</sup>	í <sup>1</sup>	í <sup>1</sup>	í <sup>1</sup>
1106,0	1106,0	3459,1	2285,4	1550,0
2899,1	2899,1	415,2	390,8	309,5
,	2401,7	6157,2	5297,5	5006,7
ó	ó	í <sup>1</sup>	í <sup>1</sup>	í <sup>1</sup>
ó	ó	í <sup>1</sup>	í <sup>1</sup>	í <sup>1</sup>





5.



## 5.1.

1

	, . .			%		
	2015	2016	2017	2015	2016	2017
2	<b>38127,1</b>	<b>36361,7</b>	<b>43264,7</b>	<b>100,0</b>	<b>100,0</b>	<b>100,0</b>
	846,9	982,9	1217,7	2,2	2,7	2,8
	631,7	611,9	689,3	1,7	1,7	1,6
	6399,0	5864,8	7052,8	16,8	16,1	16,3
	3695,3	3430,8	4432,6	9,7	9,4	10,2
	441,3	484,7	589,7	1,2	1,3	1,4
	1094,4	1211,9	1446,4	2,9	3,3	3,3
	2931,0	2292,8	2980,9	7,7	6,3	6,9
6	373,0	573,7	665,4	1,0	1,6	1,5
	1690,4	1705,1	1748,4	4,4	4,7	4,0
	406,6	427,4	415,6	1,1	1,2	1,0
	257,8	435,7	233,9	0,7	1,2	0,5
	1206,3	1275,6	1585,2	3,2	3,5	3,7
	1603,1	1666,4	1900,6	4,2	4,6	4,4
	1727,5	1520,5	1813,9	4,5	4,2	4,2
	1481,1	1436,0	1864,5	3,9	3,9	4,3
	378,3	318,3	383,3	1,0	0,9	0,9
	606,6	542,2	672,7	1,6	1,5	1,6
	291,0	294,3	380,2	0,8	0,8	0,9
	1311,6	1027,8	1191,5	3,4	2,8	2,8
	238,4	246,6	289,2	0,6	0,7	0,7
	401,6	318,7	467,6	1,1	0,9	1,1
	434,2	474,3	617,8	1,1	1,3	1,4
	108,3	119,3	149,8	0,3	0,3	0,3
	<b>551,6</b>	<b>432,8</b>	<b>625,1</b>	<b>1,4</b>	<b>1,2</b>	<b>1,4</b>
	8742,9	8568,8	9738,3	22,9	23,6	22,5

1 (5.2-5.8) 6

2 5.2

## 5.2.

1

	, . .			%		
	2015	2016	2017	2015	2016	2017
2	<b>37516,4</b>	<b>39249,8</b>	<b>49607,2</b>	<b>100,0</b>	<b>100,0</b>	<b>100,0</b>
	266,7	299,4	407,1	0,7	0,8	0,8
	622,1	1130,8	1335,0	1,7	2,9	2,7
	3225,3	3443,6	4609,6	8,6	8,8	9,3
	1202,6	1110,8	2033,9	3,2	2,8	4,1
	246,4	336,7	449,9	0,7	0,9	0,9
	1011,5	1133,4	1341,7	2,7	2,9	2,7
	1085,5	998,4	1328,2	2,9	2,5	2,7
6	294,5	406,0	637,2	0,8	1,0	1,3
	2587,0	2951,6	3404,1	6,9	7,5	6,9
	105,4	184,0	236,1	0,3	0,5	0,5
	318,4	357,4	273,2	0,8	0,9	0,6
	1447,9	1699,4	2180,4	3,9	4,3	4,4
	574,7	685,8	781,7	1,5	1,7	1,6
	967,3	1231,4	1427,9	2,6	3,1	2,9
	814,5	842,7	1149,7	2,2	2,1	2,3
	202,3	255,0	341,2	0,5	0,6	0,7
	403,5	436,9	551,1	1,1	1,1	1,1
	259,4	274,9	351,7	0,7	0,7	0,7
	1284,9	1489,5	1619,4	3,4	3,8	3,3
	140,9	166,3	201,4	0,4	0,4	0,4
	259,3	331,9	414,3	0,7	0,8	0,8
	228,1	291,2	403,2	0,6	0,7	0,8
	78,4	95,8	113,2	0,2	0,2	0,2
	<b>380,0</b>	<b>473,9</b>	<b>445,1</b>	<b>1,0</b>	<b>1,2</b>	<b>0,9</b>
	14495,4	16137,0	19848,6	38,6	41,1	40,0

1 . 5.1.

2 . 5.1.

5.3. ( ) -

	%					
	2015	2016	2017	2015	2016	2017
	<b>70,7</b>	<b>95,4</b>	<b>119,0</b>	<b>68,9</b>	<b>104,6</b>	<b>126,4</b>
	114,1	116,1	123,9	62,3	112,3	136,0
	92,2	96,9	112,7	81,3	181,8	118,1
	73,0	91,7	120,3	69,6	106,8	133,9
	44,0	92,8	129,2	56,7	92,4	183,1
	66,4	109,8	121,7	86,2	136,7	133,6
	79,1	110,7	119,4	58,3	112,1	118,4
	78,6	78,2	130,0	68,6	92,0	133,0
ó	76,5	153,8	116,0	61,1	137,9	157,0
	91,3	100,9	102,5	68,8	114,1	115,3
	49,5	105,1	97,2	52,3	174,5	128,3
	13,6	169,0	53,7	31,3	112,2	76,4
	92,4	105,7	124,3	58,6	117,4	128,3
	87,2	104,0	114,1	91,1	119,3	114,0
	97,1	88,0	119,3	46,5	127,3	116,0
	69,1	97,0	129,8	74,3	103,5	136,4
	79,9	84,1	120,4	71,5	126,0	133,8
	82,1	89,4	124,1	73,0	108,3	126,1
	81,1	101,1	129,2	85,4	106,0	127,9
	72,0	78,4	115,9	68,0	115,9	108,7
	66,2	103,4	117,3	75,6	118,1	121,1
	79,3	79,4	146,7	74,7	128,0	124,8
	69,6	109,3	130,2	54,8	127,7	138,5
	83,8	110,2	125,5	70,3	122,2	118,2
	<b>78,8</b>	<b>78,5</b>	<b>144,4</b>	<b>71,9</b>	<b>124,7</b>	<b>93,9</b>
	76,2	98,0	113,7	71,8	111,3	123,0

## 5.4.

1

	, . .			%		
	2015	2016	2017	2015	2016	2017
2	<b>9736,5</b>	<b>9868,0</b>	<b>10714,3</b>	<b>100,0</b>	<b>100,0</b>	<b>100,0</b>
	62,9	66,1	78,8	0,6	0,7	0,7
	51,8	50,8	63,4	0,5	0,5	0,6
	294,4	175,6	125,0	3,0	1,8	1,2
	376,0	446,1	126,3	3,9	4,5	1,2
	32,1	40,7	53,7	0,3	0,4	0,5
	188,9	184,0	256,9	1,9	1,9	2,4
	143,1	169,8	171,8	1,5	1,7	1,6
ó	45,4	53,9	54,7	0,5	0,6	0,5
	230,2	213,6	261,9	2,4	2,2	2,4
	27,8	27,0	23,1	0,3	0,3	0,2
	13,9	9,9	29,6	0,1	0,1	0,3
	369,7	393,7	471,1	3,8	4,0	4,4
	445,6	426,6	456,1	4,6	4,3	4,3
	896,9	785,6	778,5	9,2	8,0	7,3
	57,1	30,2	35,2	0,6	0,3	0,3
	21,9	28,9	36,2	0,2	0,3	0,3
	37,7	24,5	39,6	0,4	0,3	0,4
	43,5	79,9	57,8	0,4	0,8	0,5
	261,8	270,4	300,8	2,7	2,7	2,8
	26,3	31,8	31,7	0,3	0,3	0,3
	22,5	19,8	26,8	0,2	0,2	0,2
	20,1	19,7	27,2	0,2	0,2	0,3
	20,5	20,4	25,0	0,2	0,2	0,2
	<b>17,3</b>	<b>19,8</b>	<b>26,0</b>	<b>0,2</b>	<b>0,2</b>	<b>0,2</b>
	2803,0	2682,2	3050,3	28,8	27,2	28,5

1 . .5.1.

2 .

## 5.5.

1

	, . .			%		
	2015	2016	2017	2015	2016	2017
2	5523,0	5326,5	5476,1	100,0	100,0	100,0
	11,8	14,9	13,0	0,2	0,3	0,2
	16,7	17,4	24,9	0,3	0,3	0,5
	402,1	315,0	228,9	7,3	5,9	4,2
	199,8	172,6	199,6	3,6	3,2	3,6
	9,2	16,0	13,0	0,2	0,3	0,2
	20,9	25,8	21,9	0,4	0,5	0,4
	66,7	54,9	52,2	1,2	1,0	1,0
6	13,2	17,9	16,0	0,2	0,3	0,3
	136,6	207,8	158,5	2,5	3,9	2,9
	22,6	21,9	15,8	0,4	0,4	0,3
	96,8	55,2	38,3	1,8	1,0	0,7
	50,2	80,0	59,8	0,9	1,5	1,1
	51,4	57,7	33,5	0,9	1,1	0,6
	132,5	134,4	192,5	2,4	2,5	3,5
	151,9	146,8	141,7	2,8	2,8	2,6
	15,1	16,1	18,3	0,3	0,3	0,3
	66,5	27,2	34,9	1,2	0,5	0,6
	10,4	5,8	8,7	0,2	0,1	0,2
	103,6	56,8	45,7	1,9	1,1	0,8
	8,1	5,2	9,4	0,1	0,1	0,2
	10,2	10,2	13,5	0,2	0,2	0,2
	18,7	22,2	14,9	0,3	0,4	0,3
	1,8	1,5	1,9	0,0	0,0	0,0
	<b>14,3</b>	<b>10,7</b>	<b>20,0</b>	<b>0,3</b>	<b>0,2</b>	<b>0,4</b>
	2273,2	2091,8	2511,3	41,2	39,3	45,9

1 . 5.1.

2

5.6.

( )

-

	%					
	2015	2016	2017	2015	2016	2017
	<b>84,5</b>	<b>101,4</b>	<b>108,6</b>	<b>86,7</b>	<b>96,4</b>	<b>102,8</b>
	94,8	105,1	119,2	78,3	125,4	87,4
	85,9	98,1	124,8	81,6	104,2	143,0
	78,1	60,0	71,1	108,6	78,3	72,7
	79,3	118,7	28,3	56,7	86,4	115,6
	82,5	126,8	132,0	65,2	174,7	81,3
	94,0	97,4	139,6	62,9	123,5	85,1
	72,8	118,7	101,2	88,3	82,3	95,1
6	69,3	118,6	101,6	58,1	135,2	89,7
	60,2	92,8	122,6	60,6	152,1	76,3
	95,2	97,0	85,7	69,2	96,9	72,1
	10,2	70,9	297,7	68,6	57,0	69,4
	89,9	106,5	119,7	60,2	159,2	74,8
	94,6	95,7	106,9	96,6	112,3	58,0
	87,9	87,6	99,1	60,9	101,5	143,3
	61,8	52,9	116,5	78,0	96,6	96,6
	44,7	132,1	125,1	65,3	106,6	113,6
	86,2	64,9	161,9	136,0	40,9	128,6
	77,8	183,9	72,3	122,7	55,7	149,9
	87,4	103,3	111,2	80,7	54,9	80,4
	70,5	121,3	99,5	169,8	64,2	182,0
	81,4	88,1	135,3	92,3	100,5	131,7
	88,5	98,1	137,8	57,1	119,0	66,9
	133,5	99,7	122,7	126,2	81,3	125,2
	<b>83,8</b>	<b>114,6</b>	<b>131,5</b>	<b>49,6</b>	<b>74,3</b>	<b>188,0</b>
	78,5	95,7	113,7	89,0	92,0	120,1



5.7.

( )<sup>1</sup>

( . . )

31.12.2017 .

	<b>45744,8</b>	<b>36154,5</b>	<b>37513,6</b>	<b>39144,0</b>
	223,0	187,8	180,0	203,4
	271,2	247,1	249,4	265,4
	7643,2	4009,9	3491,1	3815,5
	2168,3	1748,0	1249,6	1216,0
	285,7	222,7	216,3	230,0
	334,2	311,8	317,0	328,4
	1039,8	682,7	859,1	915,7
-	925,9	836,6	826,6	908,6
	1787,2	1593,4	1516,8	1565,1
	82,0	52,5	58,9	68,3
	630,9	443,9	436,4	441,5
	1374,7	1101,0	1111,4	1187,7
	228,9	212,8	213,5	209,3
	1430,4	1330,1	1330,4	1363,2
	1040,3	1000,1	1003,0	1049,0
	263,4	199,6	159,5	169,3
	263,3	199,1	190,0	186,8
	55,8	49,2	48,2	45,0
	1728,8	1554,6	639,0	658,2
	208,2	210,9	201,3	216,9
	189,1	165,5	158,2	172,0
	512,9	348,0	334,4	337,8
	68,6	59,1	57,1	57,7
	<b>99,8</b>	<b>92,1</b>	<b>241,3</b>	<b>429,7</b>
.	22889,2	19296,0	22425,1	23103,4

<sup>1</sup> . 5.1.

5.8. ( )<sup>1</sup>

( . . )

31.12.2017 .

	6350,6	6532,3	6346,3	6339,8
	0,1	0,0	0,1	0,1
	ó	ó	ó	ó
	115,5	71,9	18,9	21,1
	5398,0	5940,2	5938,1	5943,7
	í <sup>2</sup>	í <sup>2</sup>	í <sup>2</sup>	í <sup>2</sup>
	í <sup>2</sup>	í <sup>2</sup>	í <sup>2</sup>	í <sup>2</sup>
	34,0	25,0	28,9	30,1
-	í <sup>2</sup>	í <sup>2</sup>	í <sup>2</sup>	í <sup>2</sup>
	0,7	0,9	8,5	8,5
	0,1	0,0	í <sup>2</sup>	í <sup>2</sup>
	10,3	í <sup>2</sup>	í <sup>2</sup>	í <sup>2</sup>
	38,1	34,5	15,4	10,3
	0,8	0,8	í <sup>2</sup>	í <sup>2</sup>
	29,5	18,7	19,0	20,1
	2,6	1,8	0,1	0,4
	ó	ó	í <sup>2</sup>	í <sup>2</sup>
	2,5	2,0	3,1	3,1
	í <sup>2</sup>	í <sup>2</sup>	í <sup>2</sup>	í <sup>2</sup>
	13,6	10,3	11,7	12,5
	0,1	0,1	0,1	0,1
	í <sup>2</sup>	í <sup>2</sup>	í <sup>2</sup>	í <sup>2</sup>
	í <sup>2</sup>	í <sup>2</sup>	í <sup>2</sup>	í <sup>2</sup>
	í <sup>2</sup>	í <sup>2</sup>	í <sup>2</sup>	í <sup>2</sup>
	ó	ó	ó	ó
.	693,7	190,1	283,4	270,2

<sup>1</sup> . 5.1.

<sup>2</sup> " .

( ),

-

,

ó

ó

,

.

,

.

ó

.

-

,

,

-

.

( ).

,

.

ó

ó

,

,

/

-

10%

10%

,

;

/

.

-

,

( , )

.

.

**200562017**

03.07.2018 . 09.1604/1341-18

. Times New Roman.

2 .

.412, . , 37, . , 14000,