

200062012

2013

, .

- : 14000, . , . , 37
- : 698295, 676563, 774892
- : 675082
- : post@chernivstat.gov.ua
- - : www.chernivstat.gov.ua

- 410, 412; 676563, 698295

ó ()

- : 14000, . , . , 37 ()

© , 2013

2000ó2012 .

//www.ukrstat.gov.ua:

2012 " ;
2012 " ;

:

.	ó
.	ó
2	ó
3	ó
	ó
.	ó
	ó
.	ó
.	ó

:

(ó)	ó
(...)	ó
(0; 0,0)	ó , ,
	,
" " "	ó ,

([•])
.

4.	í í í í í í í	81
	82
4.1.	2012 ..í í í í í í í í í í	83
4.2.	()	
	íí .	84
4.3.	()	
	ó í í í í í í í í í í í í í í í í	84
4.4.	()	
ó	í í í ..í í í í í í íí	85
4.5.	()	
	íí	87
5.	89
5.1.	í í í í í í í í í í í í í í í í .	90
5.2.	í í í í í í í í í í í í í í í íí	91
5.3.	()	ó
	92
5.4.	í í í í í í í í í í í í í í í í .	93
5.5.	í í í í í í í í í í í íí	94
5.6.	()	ó
	95
5.7.	()	í í í í í í
5.8.	()	
	í ..	97
í í í í í íí	98

2012 .

550,3 . . , 29,2% , 2011 ., ó

571,6 . . (5,2%). 2000ó2012 .

.

. , ø 2000, 2001, 2005, 2009, 2010, 2011

2012 ., . ø

2012 . 21,3 . .

ø 177,2 . . 2011 . ,

, .

2012 . 49,8%

, ó 50,2% (. . 27,3%

, ó 15,8%, ó 0,8%).

(, 15,7% 47,1%). 2011 .,

42,6%, ó 0,4%.

2012 . 40,0%

, ó 60,0% (. .

37,6% , ó 12,0%, ó 8,2%).

2011 . 13,2%,

ó 5,4%. ó

47,5%, ó 39,3%.

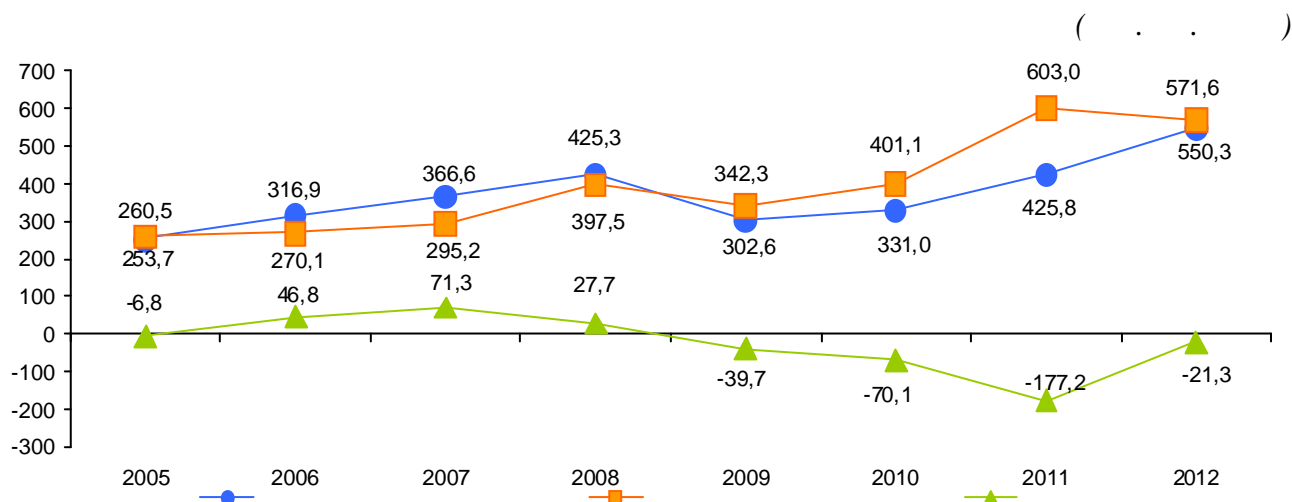
.

1.1.

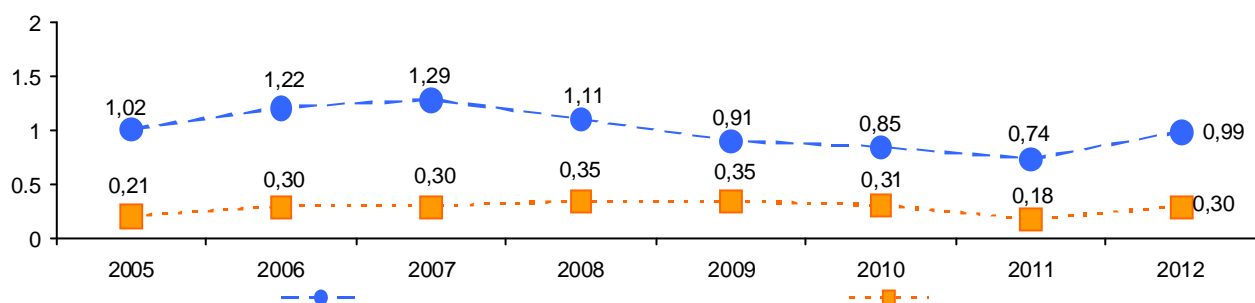
(. .)

2000	133,6	101,7	31,9	130,8	101,3	29,5	2,8	0,4	2,4
2001	147,5	100,0	47,5	143,4	99,8	43,6	4,1	0,2	3,9
2002	169,5	95,1	74,3	166,8	94,8	71,9	2,7	0,3	2,4
2003	215,6	119,1	96,5	212,2	118,8	93,4	3,4	0,3	3,1
2004	249,7	120,6	129,1	245,4	120,0	125,4	4,3	0,6	3,7
2005	253,7	148,3	105,4	250,8	147,9	102,9	2,9	0,4	2,5
2006	316,9	182,6	134,3	313,1	182,1	131,0	3,8	0,5	3,3
2007	366,6	234,8	131,7	362,5	234,2	128,2	4,1	0,6	3,5
2008	425,3	279,1	146,2	418,6	277,8	140,8	6,7	1,3	5,4
2009	302,6	188,6	114,0	297,2	186,9	110,3	5,4	1,7	3,7
2010	331,0	202,4	128,5	324,8	200,2	124,5	6,2	2,2	4,0
2011	425,8	236,2	189,6	418,7	234,2	184,5	7,1	2,0	5,1
2012	550,3	273,9	276,4	542,4	271,0	271,3	7,9	2,8	5,1
2000	177,1	46,1	131,1	173,0	46,0	127,1	4,1	0,1	4,0
2001	158,7	42,8	115,9	155,7	42,0	113,7	3,0	0,8	2,2
2002	165,1	22,4	142,7	159,2	22,2	137,0	5,9	0,2	5,7
2003	210,1	39,9	170,5	199,3	39,7	159,9	10,8	0,2	10,6
2004	218,6	44,9	173,7	209,4	44,3	165,1	9,2	0,6	8,6
2005	260,5	65,0	195,4	247,0	64,1	182,8	13,5	0,9	12,6
2006	270,1	60,9	209,1	257,4	59,3	198,1	12,7	1,6	11,0
2007	295,2	59,9	235,3	281,6	58,0	223,6	13,6	1,9	11,7
2008	397,6	80,8	316,7	378,4	78,4	300,0	19,1	2,4	16,7
2009	342,3	92,9	249,4	326,9	91,3	235,6	15,4	1,6	13,8
2010	401,1	146,9	254,1	381,2	141,7	239,5	19,9	5,3	14,6
2011	603,0	261,3	341,7	562,5	258,8	303,7	40,5	2,5	38,0
2012	571,6	228,4	343,2	544,8	224,6	320,2	26,8	3,7	23,1
2000	643,6	55,6	699,2	642,2	55,3	697,6	61,4	0,2	61,6
2001	611,2	57,2	668,4	612,3	57,8	670,1	1,1	60,6	1,7
2002	4,4	72,7	668,4	7,6	72,6	665,1	63,2	0,1	63,3
2003	5,5	79,2	674,0	12,9	79,1	666,5	67,4	0,1	67,5
2004	31,1	75,7	644,6	36,0	75,7	639,7	64,9	60,0	64,9
2005	66,8	83,3	690,0	3,8	83,8	679,9	610,6	60,5	610,1
2006	46,8	121,7	674,8	55,7	122,8	667,1	68,9	61,1	67,7
2007	71,3	174,9	6103,6	80,8	176,2	695,4	69,5	61,3	68,2
2008	27,7	198,3	6170,5	40,2	199,4	6159,2	612,5	61,2	611,3
2009	639,7	95,7	6135,4	629,7	95,6	6125,3	610,0	0,1	610,1
2010	670,1	55,5	6125,6	656,4	58,5	6115,0	613,7	63,0	610,7
2011	6177,2	625,1	6152,1	6143,8	624,6	6119,2	633,4	60,5	632,9
2012	621,3	45,5	666,8	62,4	46,4	648,8	618,9	60,9	618,0

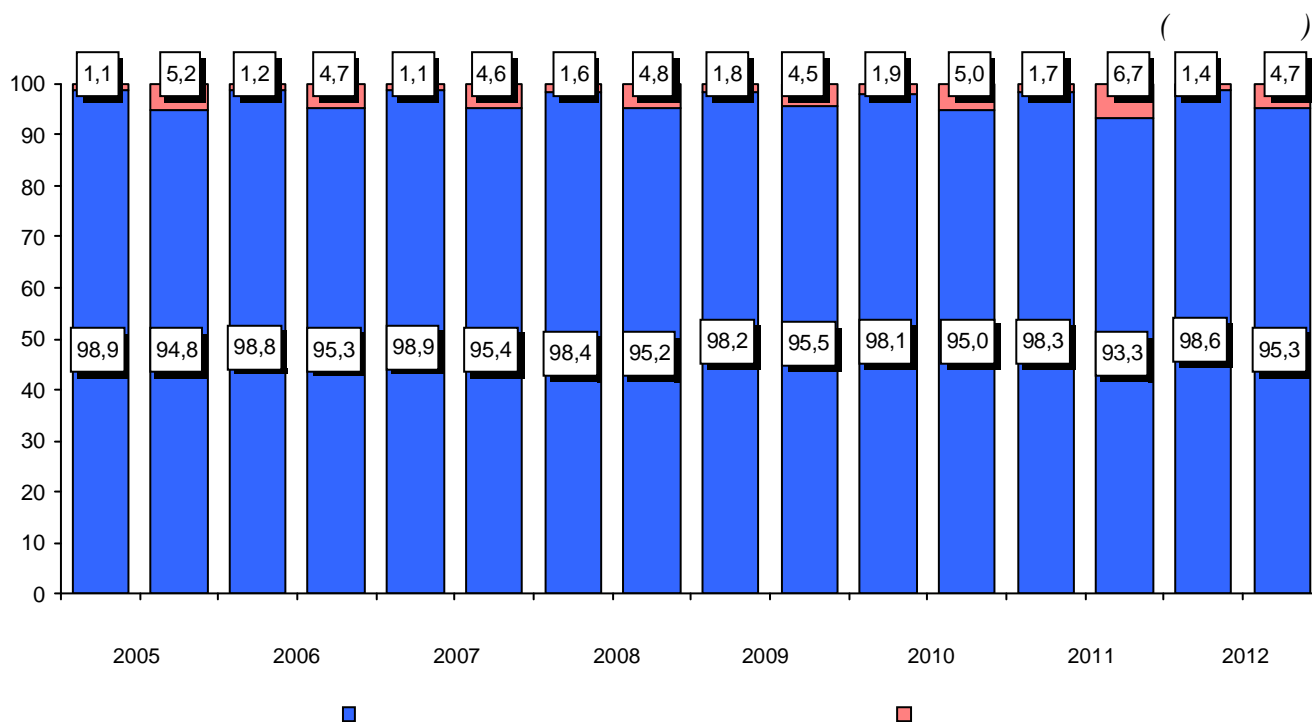
1.2.



1.3.

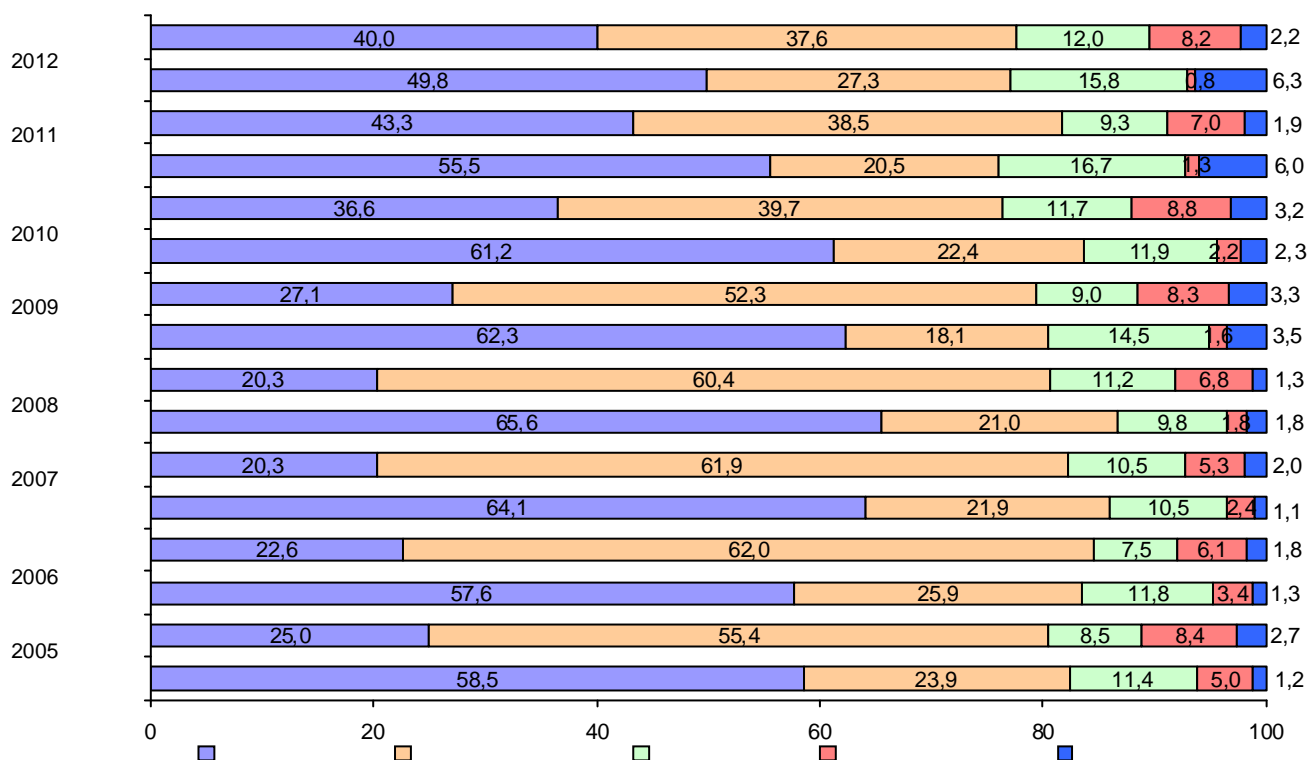


1.4.



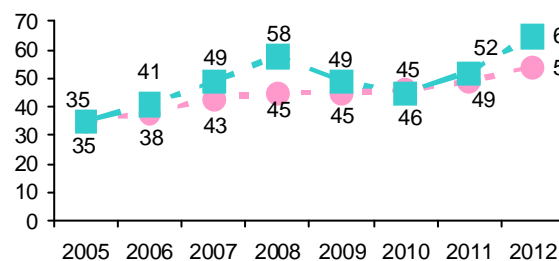
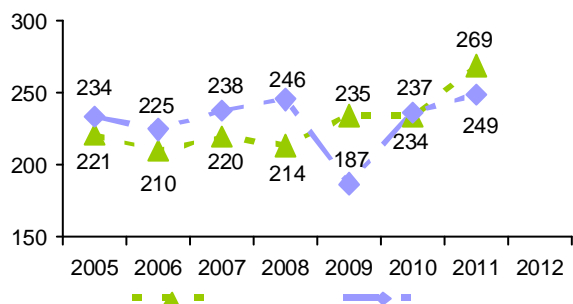
1.5.

()



1.6.

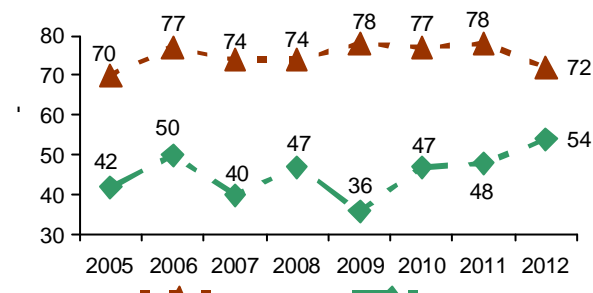
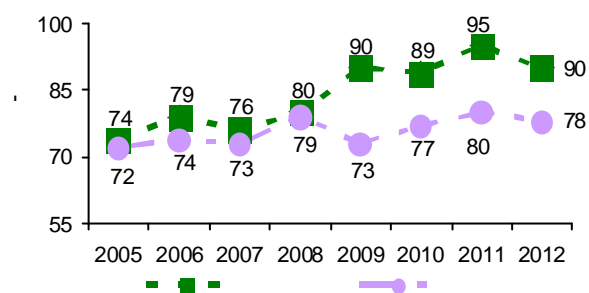
,



1.7.

ó

ó



1.8.

	2000	2005	2010	2011	2012
, . .	133540,5	253706,8	330958,4	425779,7	550298,5
, %	97,9	98,9	98,1	98,3	98,6
, %	2,1	1,1	1,9	1,7	1,4
, -	212	221	234	269	í
, -	í	36	6	6	6
ó	52	74	89	95	90
, . .	130787,2	250817,2	324754,2	418665,0	542355,4
, . .	101330,3	147948,0	200218,6	234200,3	271039,1
, %	77,5	59,0	61,7	55,9	50,0
, . .	29456,9	102869,2	124535,5	184464,7	271316,3
, %	22,5	41,0	38,3	44,1	50,0
(27), . .	17249,9	59745,2	71288,3	85237,1	148330,1
, %	13,2	23,8	22,0	20,4	27,3
,					
, . .	15858,5	11800,6	29970,6	38952,8	28476,7
, %	12,1	4,7	9,2	9,3	5,2
,					
, . .	3810,5	16,1	6	6	6
, %	2,9	0,0	6	6	6
,					
, -	31	35	46	49	54
ó	49	70	77	78	72
, . .	2753,3	2889,6	6204,2	7114,7	7943,1
, . .	359,0	433,9	2224,3	1997,6	2849,0
, %	13,0	15,0	35,9	28,1	35,9
, . .	2394,3	2455,7	3979,9	5117,1	5094,1
, %	87,0	85,0	64,1	71,9	64,1
(27), . .	1644,6	1639,4	2425,1	2212,1	1831,3
, %	59,7	56,7	39,1	31,1	23,1

	2000	2005	2010	2011	2012
, . .	177168,7	260430,3	401069,3	603014,3	571576,7
, %	97,7	94,8	95,0	93,3	95,3
, %	2,3	5,2	5,0	6,7	4,7
, -	257	234	237	249	í
, -	í	24	19	24	í
ó	73	72	77	80	78
, . .	173055,3	246975,6	381164,0	562489,3	544794,3
, . .	46001,2	64148,6	141675,0	258800,2	224643,4
, %	26,6	26,0	37,2	46,0	41,2
, . .	127054,1	182827,0	239489,0	303689,1	320150,9
, %	73,4	74,0	62,8	54,0	58,8
(27), . .	72010,0	129567,6	146647,0	192732,9	185978,1
, %	41,6	52,5	38,5	34,3	34,1
, . .	9879,8	9974,5	23459,8	28952,4	21758,2
, %	5,7	4,0	6,2	5,2	3,8
, . .	718,4	ó	ó	ó	ó
, %	0,4	ó	ó	ó	ó
, -	19	35	45	52	65
ó	23	42	47	48	54
, . .	4113,4	13454,7	19905,3	40525,0	26782,4
, . .	114,3	896,7	5265,2	2526,1	3725,4
, %	2,8	6,7	26,5	6,2	13,9
, . .	3999,1	12558,0	14640,1	37998,9	23057,0
, %	97,2	93,3	73,5	93,8	86,1
(27), . .	2882,6	12103,6	9944,4	35231,5	22268,5
, %	70,1	90,0	50,0	86,9	83,2

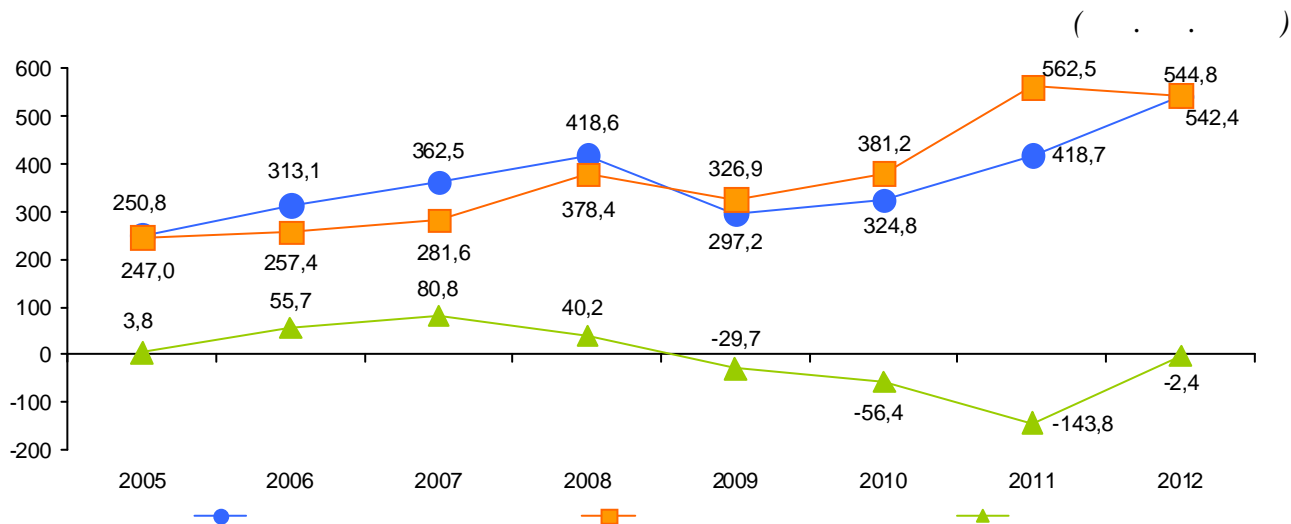
2.



2012 .
542,4 . . , 29,5% , ó
544,8 . . (3,1%). ø
2,4 . . 143,8 . . 2011 .
0,99 0,74 .
108 (26
).
50,0% ,
ó 50,0% (. . 27,3% , 45,3%
, , 20,6% ,).
15,7%.
(1,7 , . . ó
1,7), (34,0%), (22,8%); ó
(29,2%).
,
, , , , .
56,7% .
2011 . (9,7),
(4,7), (2,9), (2,1),
(41,0%), (25,6%), (22,9%),
(11,6%); ó (8,7%).
23,6% , 20,3% ó
, 15,2% ó , 7,7% ó
6,0% ó , 5,7% ó
; , 4,7% ó .
41,2% ,
ó 58,8% (.
34,1% , 17,2% , 38,6% ,
).
13,2%.
(26,1%), (17,3%),
(11,8%); ó (2,2%, . . ó 3,5%).
:
, , , , . 64,6%
.
2011 . (2,2),
(16,3%); ó (22,4%), (15,9%),
(14,2%), (10,3%).
:
, (23,5%),
, (17,5%), (12,0%),
, (9,6%), ø
(8,3%),
(7,9%), , (5,7%), (5,3%).

2.1.

6

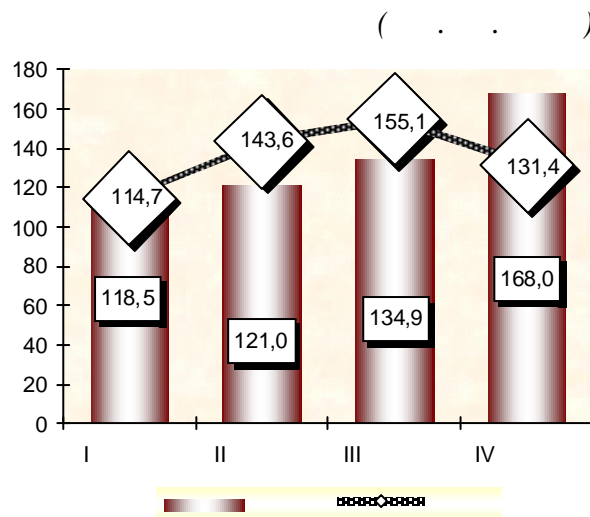
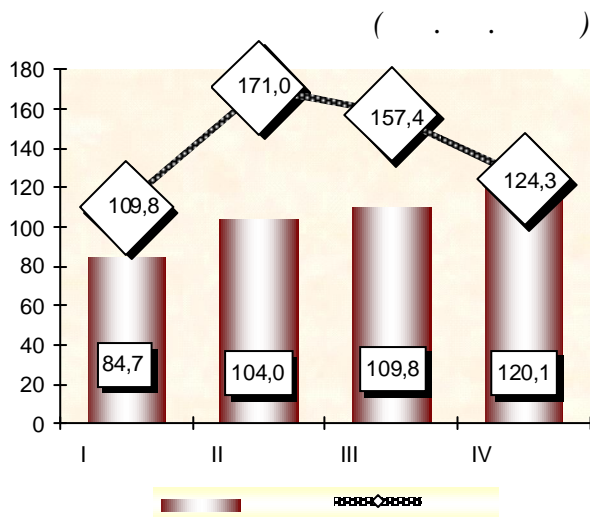


2.2.

6

2011

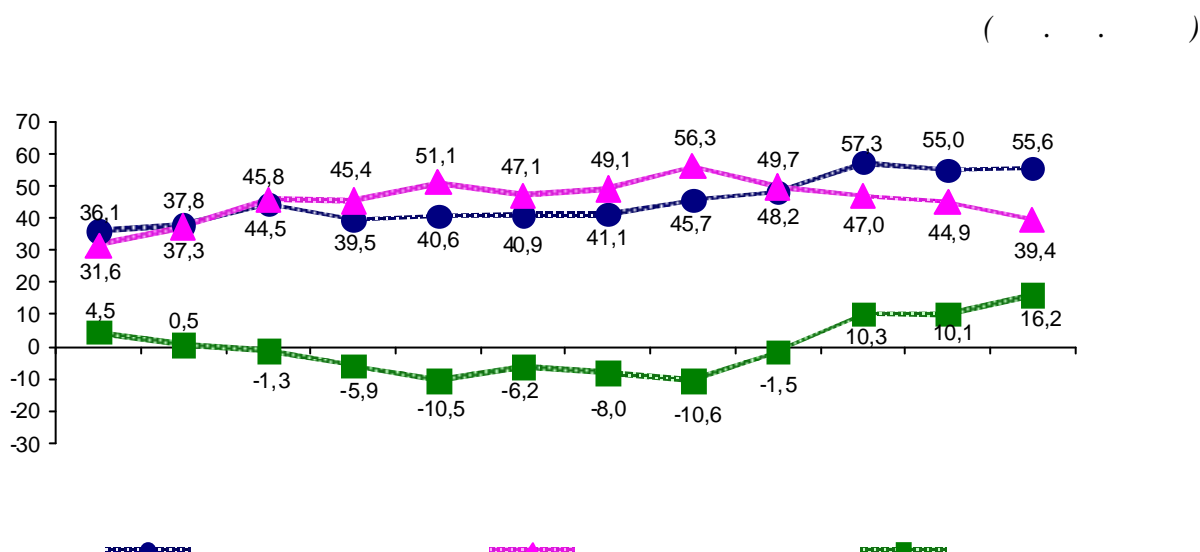
2012



2.3.

6

2012



2.4.

(. .)

	2000	2005	2010	2011	2012	2012 2011, %
	130787,2	250817,2	324754,2	418665,0	542355,4	129,5
	101330,3	147948,0	200218,6	234200,3	271039,1	115,7
	79,7	2959,6	11292,1	14999,9	13351,3	89,0
	3980,3	26739,9	38427,3	43565,2	53536,8	122,9
	20,9	796,7	1736,2	2713,2	5834,4	215,0
	171,4	3378,5	11022,5	12817,5	11403,9	89,0
	6	174,9	1049,3	2121,5	3713,0	175,0
,	1487,7	5334,8	9871,3	14513,4	20465,4	141,0
	92979,3	106073,0	114844,8	126847,5	141578,5	111,6
	49,0	6	2025,1	2718,7	2996,0	110,2
	2173,7	1659,9	3852,1	5071,8	10890,2	214,7
	388,3	830,8	6097,7	8831,7	7269,5	82,3
	29456,9	102869,2	124535,5	184464,7	271316,3	147,1
	18639,5	60047,9	71519,7	85074,5	148524,7	174,6
	88,7	31,7	773,0	515,2	567,7	110,2
	6	102,0	6	6	6	6
	206,0	2301,0	2179,9	1304,7	12683,9	972,2
	528,1	1140,4	673,7	590,8	415,6	70,3
	20,8	367,4	382,0	830,1	2514,2	302,9
	12,8	264,0	27,7	586,9	256,2	43,7
	448,5	106,6	887,1	329,8	416,1	126,2
	302,4	332,6	932,9	361,4	1144,5	316,7
	6	6	25,6	6	1071,2	6
	4711,5	2057,7	1362,3	7467,0	35321,3	473,0
	1187,8	4207,0	5948,4	6673,8	19436,4	291,2
	387,6	124,6	7,3	1,9	5,2	282,9
	1215,9	2152,3	1617,1	1285,8	1613,7	125,5
	1285,8	9605,7	9283,1	7382,2	7095,5	96,1
	6	6	6	14,6	6	6
	5,7	6	6	6	6	6
	2010,9	3358,0	832,4	2692,0	8322,5	309,2
	2892,8	8248,0	5257,1	6567,9	8197,6	124,8
	1,2	6	6	6	6	6
	304,4	17415,5	11002,8	15559,5	15798,4	101,5
	6	5,4	3093,7	1503,3	5764,5	383,4
	266,5	1327,7	14398,7	19447,8	14679,3	75,5
	6	6	160,2	235,8	230,2	97,6
1	975,4	6	6	6	6	6
	514,6	1159,6	787,1	213,3	881,9	413,5
	6	25,4	67,0	27,1	14,8	54,7
	559,2	764,7	542,0	1013,0	467,3	46,1
	5,6	6	51,3	306,2	111,2	36,3
	471,9	4406,7	7504,6	8391,7	10194,2	121,5

	2000	2005	2010	2011	2012	2012 2011, %
	ó	ó	29,2	34,1	31,8	93,4
	146,6	262,1	2566,1	901,1	273,5	30,3
	88,8	281,1	51,5	86,4	22,5	26,0
	ó	0,6	1076,1	751,1	993,3	132,2
	3706,4	27271,4	39053,5	70342,1	86378,7	122,8
	ó	ó	ó	525,3	384,7	73,2
	17,0	46,3	2419,6	1244,3	887,5	71,3
	ó	ó	ó	156,5	ó	ó
ø	39,8	90,8	188,8	799,6	450,5	56,3
	10,3	393,9	176,5	2,4	ó	ó
	424,2	2036,9	5223,9	14495,3	18200,9	125,6
	ó	ó	ó	147,6	ó	ó
	295,3	1453,7	1278,3	2260,7	5495,3	243,1
	ó	816,6	598,4	566,4	191,2	33,8
	ó	1560,2	97,0	15,8	30,2	191,6
	ó	ó	89,1	72,3	2437,7	3373,8
,	69,7	862,5	268,5	8876,8	7130,3	80,3
	381,1	418,7	2619,5	2132,0	751,4	35,2
	ó	ó	ó	86,2	5,5	6,3
	63,3	205,1	16,8	520,7	95,2	18,3
	ó	1091,9	3225,4	6738,8	9933,9	147,4
-						
	ó	96,6	ó	ó	ó	ó
,	ó	2369,8	13,2	701,7	4434,6	632,0
	ó	50,0	861,4	416,1	55,2	13,3
	7,1	297,1	2104,1	330,6	2598,9	786,2
ø	ó	ó	ó	288,0	ó	ó
	ó	326,0	659,5	756,9	1111,6	146,9
	ó	181,7	657,1	777,6	830,0	106,7
ø	ó	2133,3	860,0	557,9	339,7	60,9
	ó	ó	ó	151,0	ó	ó
	ó	ó	90,8	36,8	ó	ó
	ó	ó	ó	17,1	18,8	109,6
	0,1	2169,2	494,7	1032,4	1215,4	117,7
	ó	ó	6,9	257,3	2129,1	827,5
	ó	460,0	3000,5	3648,3	3801,6	104,2
,	ó	228,5	165,2	145,9	0,1	0,1
	ó	ó	12,4	31,1	242,9	780,9
	1640,4	9837,0	13524,9	19908,8	18174,0	91,3
	ó	48,9	191,0	449,3	364,0	81,0
	758,1	96,7	210,0	2194,7	5068,5	230,9
	167,8	2982,7	7965,8	24940,3	33432,1	134,0
	ó	385,3	227,0	1827,1	1228,3	67,2
	ó	ó	ó	ó	42,7	ó
-	ó	ó	ó	80,8	ó	ó
	ó	ó	ó	ó	2526,1	ó
	ó	1333,3	3261,2	19310,7	15633,9	81,0

	2000	2005	2010	2011	2012	2012 2011, %
	ó	ó	ó	ó	49,4	ó
	ó	ó	218,5	ó	ó	ó
	ó	ó	736,6	ó	440,6	ó
	ó	ó	ó	ó	90,7	ó
,	ó	131,8	ó	ó	ó	ó
	ó	391,4	40,7	216,1	4893,4	2264,6
	ó	ó	10,9	28,2	28,6	101,4
	ó	ó	ó	311,3	ó	ó
	ó	ó	ó	9,1	ó	ó
	ó	50,0	ó	ó	ó	ó
	ó	ó	573,2	1979,4	18,3	0,9
	ó	140,2	ó	161,5	ó	ó
	ó	ó	777,8	242,3	ó	ó
167,8	ó	ó	73,3	ó	ó	ó
	ó	ó	312,1	161,7	3568,0	2206,8
	ó	ó	ó	ó	7,5	ó
	ó	ó	ó	6,2	11,2	179,9
, ø	ó	ó	ó	ó	124,3	ó
	ó	473,2	ó	ó	ó	ó
	ó	77,4	1734,5	606,1	4769,3	786,9
	6943,2	12567,3	5854,1	4034,0	2857,9	70,8
	57,3	ó	191,8	160,2	ó	ó
,	ó	ó	62,3	ó	ó	ó
(.)	ó	1232,1	ó	ó	15,5	ó
	ó	576,9	799,9	337,2	ó	ó
	38,2	927,8	703,0	432,2	ó	ó
	ó	ó	81,2	43,5	ó	ó
	21,8	286,1	ó	81,9	47,9	58,5
	ó	51,4	ó	ó	ó	ó
-	ó	ó	11,3	ó	ó	ó
	ó	ó	1798,5	987,3	1380,9	139,9
	ó	133,3	ó	ó	ó	ó
	2026,5	ó	1,9	152,8	37,8	24,7
	ó	ó	23,5	ó	ó	ó
-	ó	1168,7	ó	ó	ó	ó
	4799,4	8191,0	2171,2	1839,0	1281,8	69,7
	ó	ó	ó	ó	94,1	ó
	ó	ó	ó	ó	ó	ó
	ó	ó	9,5	ó		
	ó	ó	142,4	73,8	122,9	166,5
	ó	ó	66,5	20,1	49,8	247,9
	ó	ó	75,9	53,8	42,6	79,3
	ó	ó	ó	ó	30,5	ó

	2000	2005	2010	2011	2012	2012 2011, %
	173055,3	246975,6	381164,0	562489,3	544794,3	96,9
	46001,2	64148,6	141675,0	258800,2	224643,4	86,8
	8,0	550,3	ó	19,6	17,4	88,7
	6831,2	9139,9	54602,9	100826,2	90411,2	89,7
	ó	ó	44,3	ó	12,4	ó
	628,0	ó	770,1	479,5	161,4	33,7
	ó	45,4	784,9	1714,2	803,5	46,9
	195,4	576,6	2493,4	3037,1	3100,0	102,1
	37980,5	52741,1	80189,9	150189,0	126369,9	84,1
	ó	ó	4,1	ó	ó	ó
	358,1	70,5	ó	40,8	ó	ó
	ó	1024,9	2785,3	2493,9	3767,6	151,1
	127054,1	182827,0	239489,0	303689,1	320150,9	105,4
	73032,7	135131,0	149142,3	196960,4	192716,6	97,8
	3708,8	4863,0	2727,2	7359,3	6621,1	90,0
	ó	932,2	407,5	556,2	ó	ó
	1359,2	1909,2	8484,8	11104,9	14066,8	126,7
	225,9	712,5	2087,8	1414,7	4011,5	283,6
	2799,4	3644,1	8409,1	11138,0	12447,8	111,8
	1946,6	2894,9	592,2	434,2	0,3	0,1
	537,2	1053,2	712,3	284,8	226,7	79,6
	2237,5	207,7	ó	11,6	166,3	1439,0
	1448,1	4,3	28,0	41,0	124,3	303,1
	ó	354,9	ó	ó	ó	ó
	1802,6	594,5	549,8	292,0	1010,7	346,2
	3997,2	7131,1	19979,4	25358,8	21757,0	85,8
	ó	ó	383,2	1366,3	454,7	33,3
	745,6	2242,0	4667,9	4973,9	4636,5	93,2
	3136,1	3253,2	12484,5	13567,4	7008,4	51,7
	10,4	ó	608,2	29,8	42,7	143,5
	1846,3	1650,4	8438,6	9625,3	9707,6	100,9
	31108,6	59367,0	48934,8	69400,7	53822,0	77,6
	1653,8	1691,1	613,7	1048,6	3860,3	368,2
	2139,3	15240,2	6109,9	11778,1	26275,3	223,1
	28,8	1,6	63,6	59,6	243,4	408,3
	5,7	1103,6	467,6	730,0	515,3	70,6
	ó	ó	ó	208,6	42,0	20,1
	ó	1077,8	ó	ó	ó	ó
	376,7	751,2	2354,2	1686,7	2160,7	128,1
	13,1	217,6	254,6	130,1	12,6	9,7
	486,8	992,4	2905,7	4226,9	2010,1	47,6
	2331,2	4276,5	1751,5	2963,8	3328,3	112,3
	7310,3	10869,0	7135,5	10105,5	7307,5	72,3
	ó	502,4	365,4	274,3	554,0	202,0
	690,1	3629,6	3724,4	2339,0	5591,8	239,1
	935,8	1106,9	730,9	773,6	1827,6	236,2
	151,6	2857,0	3170,0	3677,0	2883,4	78,4

1

	2000	2005	2010	2011	2012	2012 2011, %
	13549,3	19043,2	46667,8	53852,6	67909,0	126,1
	ó	332,2	524,1	92,3	226,9	245,8
	ó	ó	42,3	ó	ó	ó
ø	304,8	38,4	339,2	6,2	533,4	8602,5
	332,6	70,1	187,1	4,6	10,5	227,1
	236,2	36,4	30,1	ó	88,0	ó
	401,5	309,5	941,0	1756,3	3299,2	187,8
	485,2	4266,7	15981,9	16158,0	18786,0	116,3
	128,4	1732,6	1596,9	1173,7	2561,8	218,3
,	117,5	ó	ó	9,9	ó	ó
	1327,2	4688,6	7710,6	11371,5	19614,8	172,5
	1566,8	101,9	5,4	ó	ó	ó
-						
	33,7	0,8	3,6	2,1	ó	ó
,	319,1	536,7	1658,4	763,5	559,7	73,3
	ó	ó	527,0	324,5	298,7	92,1
	40,9	246,4	58,0	2,5	1,8	73,3
	ó	ó	ó	ó	0,1	ó
ø	21,7	ó	ó	ó	7,4	ó
	ó	620,7	ó	82,5	170,4	206,5
	ó	ó	1175,5	131,2	17,2	13,1
	0,1	ó	ó	ó	83,5	ó
	ó	ó	ó	69,1	7,6	10,9
	537,5	38,2	138,2	304,1	550,2	180,9
,	178,4	440,4	115,9	271,2	601,1	221,6
	6759,0	4051,8	6915,4	10615,7	9365,5	88,2
	93,8	395,0	1077,6	1174,7	571,8	48,7
-	283,4	ó	23,0	161,8	486,0	300,4
	381,5	1136,8	7616,4	9377,2	10067,5	107,4
	2383,9	5808,6	12757,3	10640,3	12484,7	117,3
	38,6	ó	ó	ó	11,5	ó
	ó	1389,0	ó	105,4	63,6	60,4
	1190,5	240,5	1190,5	1091,8	2300,5	210,7
	ó	ó	866,0	ó	ó	ó
,	ó	ó	68,8	55,8	ó	ó
- ø	23,8	ó	ó	ó	ó	ó
	ó	ó	ó	10,4	ó	ó
	ó	ó	ó	ó	0,1	ó
	773,2	1920,7	6328,1	3952,5	2335,4	59,1
	2,2	ó	ó	ó	ó	ó
	ó	ó	915,5	4410,6	5260,2	119,3
	59,1	ó	128,8	ó	ó	ó
, ø	296,5	1021,0	372,8	42,2	15,6	36,8
	ó	ó	ó	24,6	ó	ó
	ó	1237,5	2886,8	947,0	2497,9	263,8

	2000	2005	2010	2011	2012	2012 2011, %
	37953,9	21619,4	30674,0	41840,2	46776,7	111,8
	552,7	ó	ó	ó	ó	ó
	704,5	1055,5	1730,3	254,2	ó	ó
	ó	ó	ó	8,7	ó	ó
	6290,7	15450,7	19966,3	28781,7	33468,1	116,3
	ó	94,7	467,8	1249,1	1290,9	103,4
	248,5	ó	ó	ó	ó	ó
	33,4	6,8	ó	ó	ó	ó
	3442,7	ó	ó	0,3	4,0	1163,4
	533,8	316,5	1327,8	1166,9	784,9	67,3
	0,1	ó	ó	ó	ó	ó
-	0,1	ó	38,8	4,1	ó	ó
	ó	ó	ó	166,5	ó	ó
	93,0	175,3	266,7	147,8	915,0	619,0
	ó	148,8	ó	ó	ó	ó
	ó	ó	43,5	ó	145,8	ó
	26054,4	3909,5	6728,9	10061,0	10161,0	101,0
	ó	374,8	103,9	ó	6,8	ó
	ó	86,8	ó	ó	ó	ó
	134,3	1224,3	247,6	395,6	263,9	66,7
	93,3	833,6	246,6	395,6	263,9	66,7
	41,0	390,7	1,0	ó	ó	ó
	ó	0,6	ó	ó	ó	ó

¹ 2000, 2005 . ó .

2.5.

2012

(. .)

	542355,4	544794,3	62438,9
	271039,1	224643,4	46395,7
	13351,3	17,4	13333,8
	53536,8	90411,2	636874,4
	5834,4	12,4	5822,0
	11403,9	161,4	11242,5
	3713,0	803,5	2909,6
,	20465,4	3100,0	17365,4
	141578,5	126369,9	15208,6
	2996,0	6	2996,0
	10890,2	6	10890,2
	7269,5	3767,6	3501,9
	271316,3	320150,9	648834,6
	148524,7	192716,6	644192,0
	567,7	6621,1	66053,4
	6	6	6
	12683,9	14066,8	61382,8
	415,6	4011,5	63595,9
	2514,2	12447,8	69933,6
	256,2	0,3	255,9
	416,1	226,7	189,4
	1144,5	166,3	978,2
	1071,2	124,3	946,9
	35321,3	1010,7	34310,6
	19436,4	21757,0	62320,6
	5,2	454,7	6449,4
	1613,7	4636,5	63022,9
	7095,5	7008,4	87,1
	6	42,7	642,7
	8322,5	9707,6	61385,1
	8197,6	53822,0	645624,3
	6	3860,3	63860,3
	15798,4	26275,3	610476,9
	5764,5	243,4	5521,0
	14679,3	515,3	14164,0
	230,2	42,0	188,2
	881,9	2160,7	61278,8
	14,8	12,6	2,2
	467,3	2010,1	61542,8
	111,2	3328,3	63217,0
	10194,2	7307,5	2886,7
	31,8	554,0	6522,2
	273,5	5591,8	65318,3
	22,5	1827,6	61805,1
	993,3	2883,4	61890,1

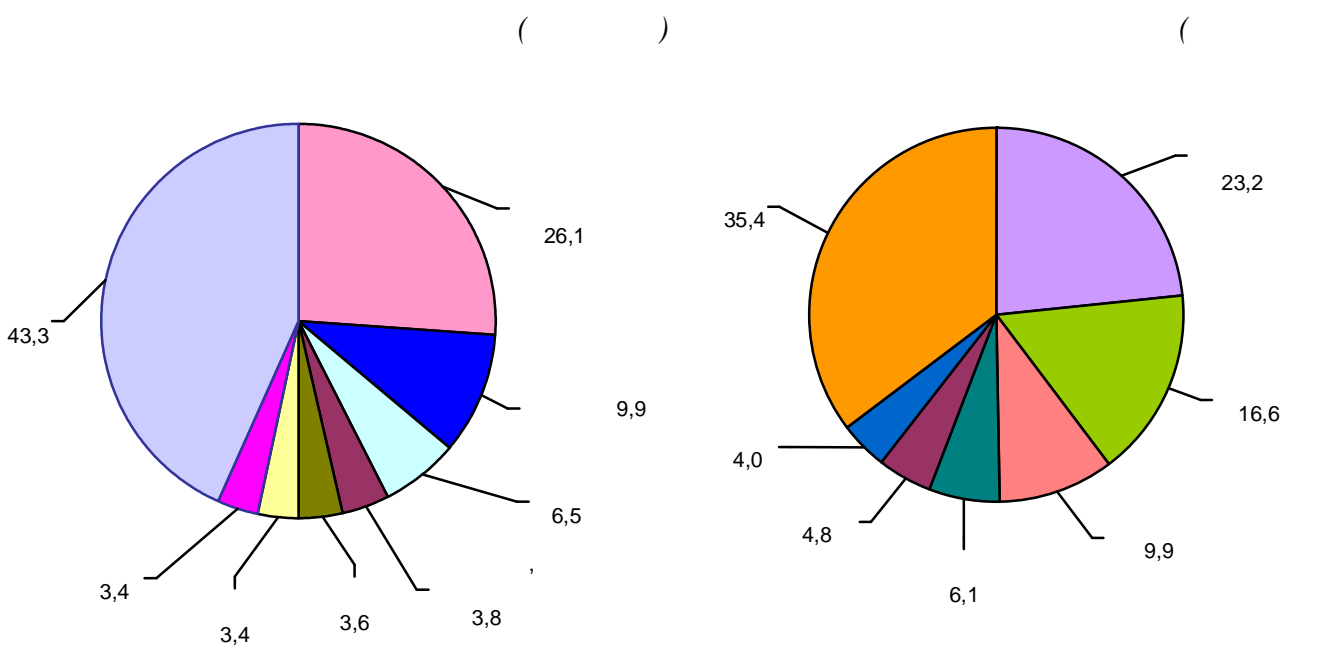
	86378,7	67909,0	18469,7
	384,7	ó	384,7
	887,5	226,9	660,6
ø	450,5	533,4	ó82,9
	ó	10,5	ó10,5
	18200,9	88,0	18112,9
	ó	ó	ó
	5495,3	3299,2	2196,1
	191,2	18786,0	ó18594,7
	30,2	2561,8	ó2531,6
	2437,7	ó	2437,7
,	7130,3	ó	7130,3
	751,4	ó	751,4
	5,5	ó	5,5
	9933,9	19614,8	ó9680,8
	95,2	ó	95,2
,	4434,6	559,7	3874,9
	55,2	ó	55,2
	2598,9	298,7	2300,2
	1111,6	1,8	1109,8
	830,0	ó	830,0
	ó	0,1	ó0,1
ø	339,7	7,4	332,3
	ó	170,4	ó170,4
	18,8	ó	18,8
	1215,4	17,2	1198,2
	2129,1	83,5	2045,6
	3801,6	7,6	3794,0
	242,9	550,2	ó307,4
,	0,1	601,1	ó601,0
	18174,0	9365,5	8808,5
	364,0	571,8	ó207,8
-	ó	486,0	ó486,0
	5068,5	10067,5	ó4999,0
	33432,1	12484,7	20947,4
	1228,3	ó	1228,3
	42,7	ó	42,7
	2526,1	ó	2526,1
	15633,9	11,5	15622,4
	49,4	ó	49,4
	ó	63,6	ó63,6
	ó	2300,5	ó2300,5
	440,6	ó	440,6
,	90,7	ó	90,7
	4893,4	ó	4893,4
	28,6	ó	28,6
	ó	0,1	ó0,1
	ó	2335,4	ó2335,4

			. 2.5
	18,3	ó	18,3
	ó	5260,2	65260,2
	3568,0	ó	3568,0
	7,5	ó	7,5
	11,2	ó	11,2
, ø	124,3	15,6	108,8
	4769,3	ó	4769,3
	ó	2497,9	62497,9
	2857,9	46776,7	643918,8
	ó	33468,1	633468,1
(.)	15,5	ó	15,5
	ó	1290,9	61290,9
	ó	4,0	64,0
	47,9	784,9	6737,0
	1380,9	ó	1380,9
	ó	915,0	6915,0
	37,8	ó	37,8
	ó	145,8	6145,8
	1281,8	10161,0	68879,2
	94,1	ó	94,1
	ó	6,8	66,8
	122,9	263,9	6141,0
	49,8	263,9	6214,1
	42,6	ó	42,6
	30,5	ó	30,5

2.6.

ó

2012



2.7.

2012

		%		%
	.	1	.	1
	4334071,0	100,0	4353528,5	100,0
	2165909,2	50,0	1795175,6	41,2
	106692,1	2,5	139,2	0,0
	427820,9	9,9	722514,9	16,6
	46623,7	1,1	99,1	0,0
	91131,1	2,1	1290,1	0,0
	29673,0	0,7	6422,1	0,1
	163552,7	3,8	24775,7	0,6
	1131353,0	26,1	1009824,3	23,2
	23941,9	0,6	6	6
	87028,4	2,0	6	6
	58092,4	1,3	30110,3	0,7
	2168161,9	50,0	2558353,0	58,8
	1186954,9	27,4	1540029,8	35,4
	4536,7	0,1	52909,8	1,2
	101381,5	2,3	112399,2	2,6
	3320,8	0,1	32053,9	0,7
	20093,3	0,5	99469,3	2,3
	2047,3	0,0	2,1	0,0
	3325,9	0,1	1811,4	0,0
	9146,1	0,2	1328,7	0,0
	8562,5	0,2	993,4	0,0
	282291,9	6,5	8074,7	0,2
	155338,6	3,6	173861,1	4,0
	42,0	0,0	3631,2	0,1
	12896,3	0,3	37050,9	0,9
	56697,7	1,3	56007,3	1,3
	6	6	341,6	0,0
	66521,3	1,5	77574,8	1,8
	65502,1	1,5	430099,4	9,9
	6	6	30847,5	0,7
	126232,8	2,9	209998,8	4,8
	46055,9	1,1	1944,9	0,0
	117303,7	2,7	4118,4	0,1
	1839,1	0,0	335,1	0,0
	7046,6	0,2	17264,8	0,4
	118,5	0,0	100,6	0,0
	3733,9	0,1	16064,2	0,4
	889,0	0,0	26595,8	0,6
	81472,9	1,9	58396,5	1,3
	254,4	0,0	4424,6	0,1
	2185,5	0,1	44685,5	1,0
	179,4	0,0	14603,5	0,3
	7939,3	0,2	23040,6	0,5

	· ·	% 1	· ·	% 1
	690238,0	15,9	542684,2	12,5
	3074,2	0,1	ó	ó
	7093,6	0,2	1812,7	0,0
ø	3600,0	0,1	4260,8	0,1
	ó	ó	84,3	0,0
	145443,6	3,4	703,2	0,0
	43913,2	1,0	26365,6	0,6
	1528,6	0,0	150124,8	3,4
	241,6	0,0	20471,6	0,5
	19483,0	0,4	ó	ó
,				
	56980,3	1,3	ó	ó
	6005,1	0,1	ó	ó
	43,7	0,0	ó	ó
	79384,1	1,8	156755,6	3,6
	760,6	0,0	ó	ó
,				
	35430,7	0,8	4473,1	0,1
	440,7	0,0	ó	ó
	20764,9	0,5	2386,1	0,1
	8882,7	0,2	14,7	0,0
	6633,4	0,2	ó	ó
	ó	ó	0,6	0,0
ø	2714,6	0,1	58,9	0,0
	ó	ó	1361,7	0,0
	150,1	0,0	ó	ó
	9714,5	0,2	137,7	0,0
	17013,2	0,4	667,7	0,0
	30375,6	0,7	60,4	0,0
,				
	0,9	0,0	4804,4	0,1
	1941,1	0,0	4395,9	0,1
	145228,3	3,4	74840,4	1,7
	2909,5	0,1	4569,0	0,1
-	ó	ó	3884,2	0,1
	40486,0	0,9	80450,7	1,8
	267150,2	6,2	99760,0	2,3
	9811,6	0,2	ó	ó
	341,1	0,0	ó	ó
	20180,0	0,5	ó	ó
	124928,1	2,9	91,7	0,0
	394,7	0,0	ó	ó
	ó	ó	508,3	0,0
	ó	ó	18382,7	0,4
	3522,0	0,1	ó	ó

	.	%	.	%
		1		1
	724,7	0,0	ó	ó
	39112,7	0,9	ó	ó
	228,2	0,0	ó	ó
	ó	ó	0,5	0,0
	ó	ó	18660,9	0,4
	146,2	0,0	ó	ó
	ó	ó	42029,5	1,0
	28514,0	0,7	ó	ó
	60,0	0,0	ó	ó
	89,3	0,0	ó	ó
, ø				
	993,7	0,0	124,3	0,0
	38104,0	0,9	ó	ó
	ó	ó	19962,1	0,5
	22836,5	0,5	373770,5	8,6
	ó	ó	267427,2	6,1
(.)	123,8	0,0	ó	ó
	ó	ó	10316,0	0,2
	ó	ó	32,1	0,0
	383,0	0,0	6272,6	0,1
	11033,7	0,3	ó	ó
	ó	ó	7313,3	0,2
	301,9	0,0	ó	ó
	ó	ó	1165,4	0,0
	10242,3	0,2	81189,6	1,9
	751,8	0,0	ó	ó
	ó	ó	54,4	0,0
	982,3	0,0	2108,5	0,1
	397,6	0,0	2108,5	0,1
	340,7	0,0	ó	ó
	244,0	0,0	ó	ó

2.8. 6

			%	
	2012	2011	2012	2011
	542355,4	418665,0	100,0	100,0
.	142323,9	107217,3	26,2	25,6
.	19465,0	15957,5	3,6	3,8
.	82024,0	67381,0	15,1	16,1
	7432,9	1944,4	1,4	0,5
	í ¹	í ¹	í ¹	í ¹
	1019,3	1034,6	0,2	0,2
	í ¹	í ¹	í ¹	í ¹
	2919,2	2617,6	0,5	0,6
	29245,8	28880,3	5,4	6,9
	3780,5	2317,5	0,7	0,6
	í ¹	í ¹	í ¹	í ¹
	118463,9	112912,1	21,8	27,0
	í ¹	1498,8	í ¹	0,4
	í ¹	127,2	í ¹	0,0
	í ¹	í ¹	í ¹	í ¹
.	6123,1	4429,4	1,1	1,1
	í ¹	25829,2	í ¹	6,2
	4024,3	7544,1	0,7	1,8
	6357,8	5821,9	1,2	1,4
	3415,9	2516,1	0,6	0,6
	í ¹	í ¹	í ¹	í ¹
	í ¹	í ¹	í ¹	í ¹
	6	í ¹	6	í ¹
	19937,0	2767,5	3,7	0,7
	4555,0	4005,9	0,8	1,0

			%	
	2012	2011	2012	2011
	544794,3	562489,3	100,0	100,0
.	255982,0	268138,5	47,0	47,7
.	8685,8	5361,1	1,6	1,0
.	186211,5	178044,8	34,2	31,7
	1202,0	1622,3	0,2	0,3
	í ¹	í ¹	í ¹	í ¹
	í ¹	í ¹	í ¹	í ¹
	3363,4	3668,8	0,6	0,7
	í ¹	í ¹	í ¹	í ¹
	í ¹	í ¹	í ¹	í ¹
	1047,6	528,7	0,2	0,1
	ó	ó	ó	ó
	69210,5	75526,1	12,7	13,4
	í ¹	í ¹	í ¹	í ¹
	5814,4	6674,5	1,1	1,2
	ó	í ¹	ó	í ¹
.-	51,2	19,8	0,0	0,0
	í ¹	í ¹	í ¹	í ¹
	681,6	1292,3	0,1	0,2
	49,2	í ¹	0,0	í ¹
	í ¹	í ¹	í ¹	í ¹
	í ¹	í ¹	í ¹	í ¹
	í ¹	í ¹	í ¹	í ¹
	í ¹	ó	í ¹	ó
	í ¹	7424,1	í ¹	1,3
	4,6	3997,0	0,0	0,7

1

(2.9, 2.12)

"

".

2.9.

			%		2012
	2012	2011	2012	2011	2011, %
	542355,4	418665,0	100,0	100,0	129,5
.	;				
02	26416,6	26606,3	4,9	6,4	99,3
04	1184,2	3608,1	0,2	0,9	32,8
	;				
	25232,4	22998,2	4,7	5,5	109,7
.	164157,6	84919,9	30,3	20,3	193,3
07	6982,7	6309,8	1,3	1,5	110,7
08	1073,9	4364,6	0,2	1,0	24,6
09	211,0	277,3	0,0	0,1	76,1
10	127746,4	58182,2	23,6	13,9	219,6
11	-				
	3341,2	5998,1	0,6	1,4	55,7
12	24794,5	9773,7	4,6	2,3	253,7
13	7,9	14,2	0,0	0,0	55,3
. 15					
	11144,3	6351,5	2,1	1,5	175,5
V.	82669,8	49849,5	15,2	11,9	165,8
17	1986,2	1012,9	0,4	0,2	196,1
18	2915,2	3637,9	0,5	0,9	80,1
19	2548,1	2738,1	0,5	0,7	93,1
20	1428,5	279,0	0,3	0,1	512,0
21	359,6	282,3	0,1	0,1	127,4
22					
	18264,4	7724,4	3,4	1,8	236,4
23					
	1232,2	1474,6	0,2	0,4	83,6
24	í ¹	í ¹	í ¹	í ¹	í ¹
V.	3045,9	2800,7	0,6	0,7	108,8
25	3033,2	2791,8	0,6	0,7	108,6
27					
	12,7	8,9	0,0	0,0	142,1
V .	ø				
	1709,0	593,4	0,3	0,1	288,0
28	7,0	25,6	0,0	0,0	27,4
29	16,4	3,1	0,0	0,0	528,3
31	ó	29,0	ó	0,0	ó
32	0,7	14,9	0,0	0,0	4,9
33	592,2	306,2	0,1	0,1	193,4
34					
	247,0	128,0	0,0	0,0	192,9

			%		2012
	2012	2011	2012	2011	2011, %
35	0,4	2,7	0,0	0,0	16,0
38	845,2	83,8	0,2	0,0	1008,4
V . ,	5857,6	7616,8	1,1	1,8	76,9
39 ,	5551,7	7364,1	1,0	1,8	75,4
40 ,	305,9	252,7	0,1	0,1	121,0
V . ,	559,7	168,9	0,1	0,0	331,3
41	48,1	6	0,0	6	6
42	511,4	168,9	0,1	0,0	302,7
43	0,1	6	0,0	6	6
.	41768,6	34037,2	7,7	8,1	122,7
44	41768,6	34037,2	7,7	8,1	122,7
.	109917,8	107312,4	20,3	25,6	102,4
47	0,1	2,0	0,0	0,0	6,3
48	109871,8	107275,5	20,3	25,6	102,4
49	45,8	34,9	0,0	0,0	131,4
.	32439,4	33351,9	6,0	8,0	97,3
51	3842,0	3245,0	0,7	0,8	118,4
52	3,4	10,6	0,0	0,0	32,0
53	222,7	141,9	0,0	0,0	156,9
54	797,8	1099,6	0,1	0,3	72,5
55	2576,5	2583,1	0,5	0,6	99,7
56	10539,9	7327,3	1,9	1,8	143,8
58	0,9	8,0	0,0	0,0	11,4
59	76,6	63,2	0,0	0,0	121,2
60	6	0,2	6	0,0	6
61 ,	18,1	0,0	0,0	0,0	143632,5
62 ,	14261,1	18768,7	2,6	4,5	76,0
63	100,4	104,4	0,0	0,0	96,2
.	16910,3	23557,9	3,1	5,6	71,8
64 , ,	16910,3	23557,9	3,1	5,6	71,8
.	219,8	293,3	0,0	0,1	75,0
68 , ,	3,5	10,7	0,0	0,0	32,6
69	213,5	280,8	0,0	0,1	76,0
70	2,9	1,8	0,0	0,0	158,8

			%		2012
	2012	2011	2012	2011	2011, %
V.	1713,8	1477,5	0,3	0,4	116,0
73	1472,2	1335,0	0,3	0,3	110,3
74	0,1	3,4	0,0	0,0	1,8
76	3,8	1,0	0,0	0,0	385,6
81	13,3	10,4	0,0	0,0	127,7
82	209,7	122,1	0,0	0,0	171,8
83	14,8	5,7	0,0	0,0	259,9
V . ,	30975,9	23107,6	5,7	5,5	134,1
84	14909,2	16347,4	2,7	3,9	91,2
85	16066,8	6760,2	3,0	1,6	237,7
V . ,	8339,3	10464,1	1,5	2,5	79,7
86	162,6	593,6	0,0	0,1	27,4
87	8169,2	9870,5	1,5	2,4	82,8
89	7,5	6	0,0	6	6
V . ,	871,0	2627,1	0,2	0,6	33,2
90	870,8	2627,1	0,2	0,6	33,1
91	0,2	6	0,0	6	6
.	3398,6	2746,3	0,6	0,7	123,8
94	301,5	370,7	0,1	0,1	81,3
95	3004,1	2324,1	0,6	0,6	129,3
96	93,0	51,5	0,0	0,0	180,5
	240,4	782,8	0,0	0,2	30,7

			%		2012
					2011,
	2012	2011	2012	2011	%
	544794,3	562489,3	100,0	100,0	96,9
.					
01	375,5	1700,7	0,1	0,3	22,1
02	317,0	876,4	0,1	0,2	36,2
03	58,6	6	0,0	6	6
04	6	68,7	6	0,0	6
	6	755,6	6	0,1	6
	7555,8	11822,7	1,4	2,1	63,9
07	250,3	1269,6	0,0	0,2	19,7
08	3,0	40,8	0,0	0,0	7,3
09	6	4,7	6	0,0	6
10	671,3	1663,3	0,1	0,3	40,4
11	1929,2	2397,4	0,4	0,4	80,5
12	2388,2	3471,3	0,4	0,6	68,8
13	2254,8	2961,0	0,4	0,5	76,2
14	59,0	14,6	0,0	0,0	403,3
. 15	5,9	6	0,0	6	6
V.	127911,4	110386,4	23,5	19,6	115,9
17	438,5	383,9	0,1	0,1	114,2
18	32,4	10,8	0,0	0,0	299,9
19	150,4	118,2	0,0	0,0	127,3
20	35,7	11,5	0,0	0,0	310,7
21	535,3	167,6	0,1	0,0	319,4
22	17109,7	14560,9	3,1	2,6	117,5
23	48,0	53,0	0,0	0,0	90,5
24	í ¹	í ¹	í ¹	í ¹	í ¹
V.	29022,3	15396,5	5,3	2,7	188,5
25	110,1	235,1	0,0	0,0	46,8
26	98,6	105,5	0,0	0,0	93,5
27	28813,6	15055,9	5,3	2,7	191,4
V .	45213,0	90395,5	8,3	16,1	50,0
28	434,0	207,8	0,1	0,0	208,8
29	4632,2	4952,8	0,9	0,9	93,5
30	332,6	585,2	0,1	0,1	56,8
31	17696,0	63872,2	3,2	11,4	27,7
32	7701,4	7008,0	1,4	1,2	109,9
33	4155,6	3887,5	0,8	0,7	106,9

			%		2012
	2012	2011	2012	2011	2011, %
34					
	2117,3	1728,7	0,4	0,3	122,5
35	3578,2	4314,0	0,7	0,8	82,9
36	26,8	23,7	0,0	0,0	113,1
37	3,2	0,2	0,0	0,0	1916,8
38	4535,7	3815,3	0,8	0,7	118,9
V					
	95233,1	85758,6	17,5	15,2	111,0
39	35792,0	41120,8	6,6	7,3	87,0
40	59441,1	44637,7	10,9	7,9	133,2
V					
	6339,4	8771,0	1,2	1,6	72,3
41	5802,3	8111,2	1,1	1,4	71,5
42	365,9	311,9	0,1	0,1	117,3
43	171,2	347,9	0,0	0,1	49,2
	2233,2	996,3	0,4	0,2	224,1
44	2225,9	993,5	0,4	0,2	224,0
45	6,4	2,9	0,0	0,0	225,0
46	0,9	0,0	0,0	0,0	5641,6
	65796,8	66456,9	12,1	11,8	99,0
47	43,8	276,3	0,0	0,0	15,9
48	65433,4	66041,3	12,0	11,7	99,1
49	319,5	139,4	0,1	0,0	229,3
	42880,3	40049,8	7,9	7,1	107,1
50	4,0	0,6	0,0	0,0	664,2
51	5283,7	5426,8	1,0	1,0	97,4
52	915,6	1171,7	0,2	0,2	78,1
53	155,6	213,2	0,0	0,0	73,0
54	6297,7	6085,8	1,2	1,1	103,5
55					
	16732,6	14438,1	3,1	2,6	115,9
56	8270,2	7677,9	1,5	1,4	107,7
57	262,2	96,1	0,0	0,0	272,7
58	998,6	1088,7	0,2	0,2	91,7
59	605,5	443,1	0,1	0,1	136,6
60	1313,6	1073,6	0,2	0,2	122,4
61					
	29,1	7,2	0,0	0,0	402,0
62					
	47,0	63,5	0,0	0,0	74,1
63	1964,9	2263,4	0,4	0,4	86,8
	5104,8	3227,9	0,9	0,6	158,1

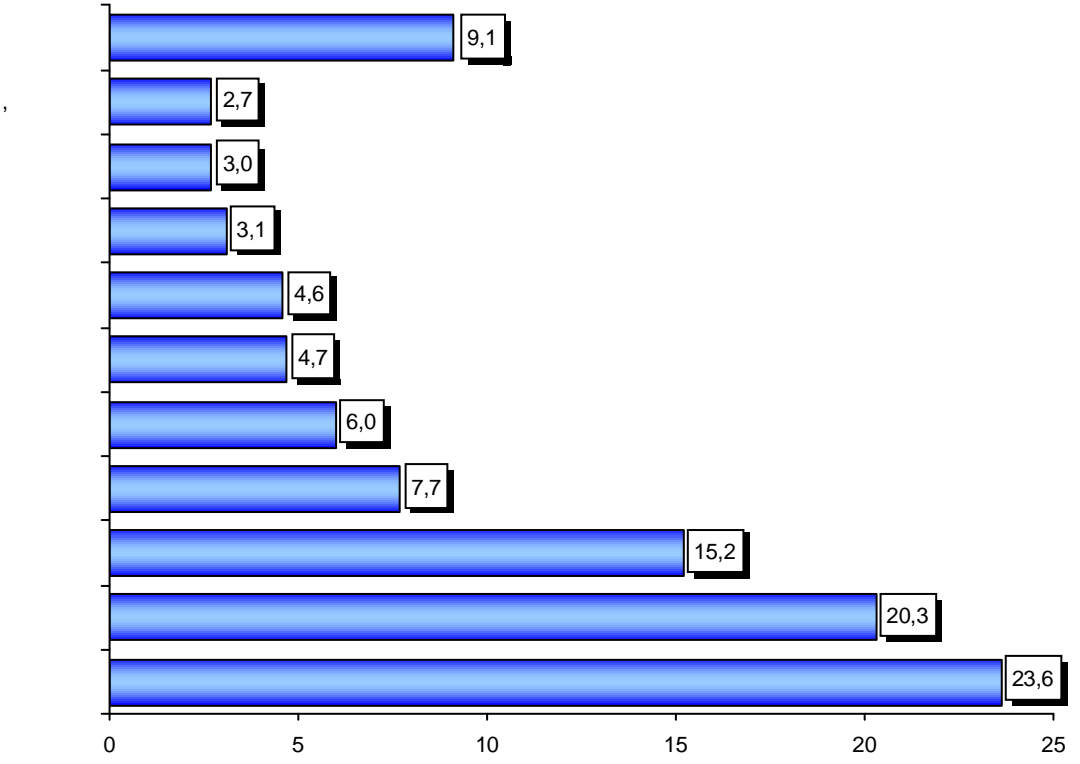
			%		2012
	2012	2011	2012	2011	2011, %
64	5099,2	3222,9	0,9	0,6	158,2
65	6	0,0	6	0,0	6
66	0,8	0,2	0,0	0,0	511,6
67	4,8	4,8	0,0	0,0	98,9
	7542,7	6657,8	1,4	1,2	113,3
68	1090,0	242,8	0,2	0,0	448,8
69	647,6	186,3	0,1	0,0	347,7
70	5805,2	6228,6	1,1	1,1	93,2
V. 71	63,3	1,2	0,0	0,0	5417,3
V.	12912,3	13974,8	2,4	2,5	92,4
72	896,2	397,4	0,2	0,1	225,5
73	4079,6	6561,8	0,7	1,2	62,2
74	85,6	33,6	0,0	0,0	254,6
75	241,7	119,1	0,0	0,0	202,9
76	3844,8	3962,2	0,7	0,7	97,0
80	252,4	242,4	0,0	0,0	104,1
81	1274,8	284,6	0,2	0,1	447,9
82	715,1	552,7	0,1	0,1	129,4
83	1522,1	1821,0	0,3	0,3	83,6
V .	36736,1	45976,8	6,7	8,2	79,9
84	31142,6	41454,5	5,7	7,4	75,1
85	5593,5	4522,3	1,0	0,8	123,7
V .	52518,8	56374,4	9,6	10,0	93,2
86	6	4,0	6	0,0	6
87	52518,8	56370,3	9,6	10,0	93,2
89	6	0,1	6	0,0	6
V .	1138,6	1203,7	0,2	0,2	94,6
90	1052,3	1127,2	0,2	0,2	93,4
91	86,0	76,4	0,0	0,0	112,6
92	0,2	0,1	0,0	0,0	157,0
	4142,4	2383,9	0,8	0,4	173,8
94	2764,2	974,1	0,5	0,2	283,8
95	103,5	140,5	0,0	0,0	73,7
96	1274,7	1269,2	0,2	0,2	100,4
	2068,7	954,6	0,4	0,2	216,7

¹ . 2.8.

2.10.

2012

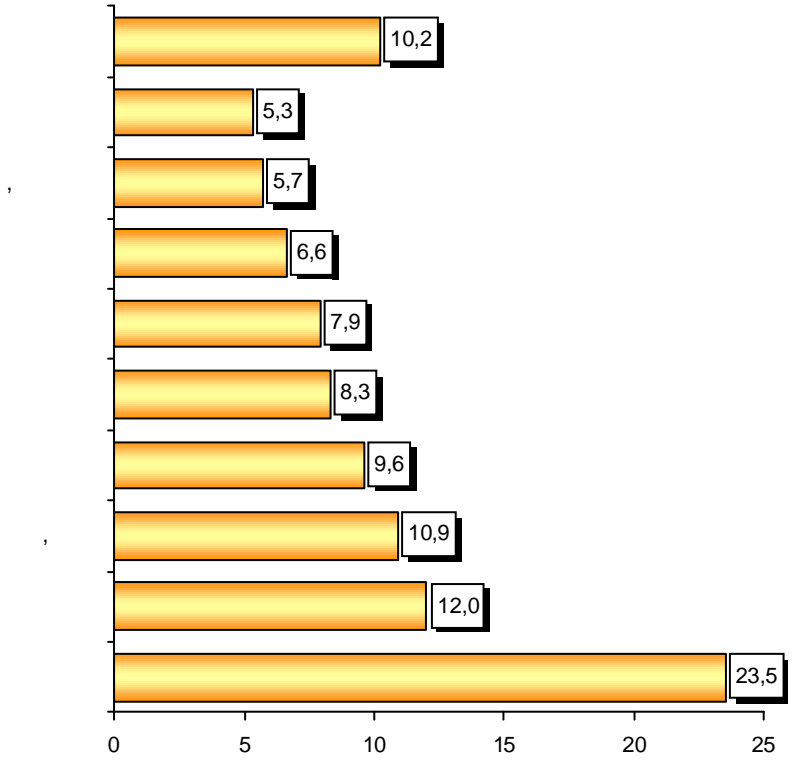
()



2.11.

2012

()



2.12.

2012

ó

		,		%	
		13351,3	17,4	100,0	100,0
04	, ;	4379,6	ó	32,8	ó
11	i - \	546,9	ó	4,1	ó
44		2295,1	ó	17,2	ó
48	i	5108,2	ó	38,3	ó
87	,	600,0	ó	4,5	ó
98	,	ó	17,4	ó	100,0
		12683,9	14066,8	100,0	100,0
10		5567,7	ó	43,9	ó
12		6535,0	ó	51,5	ó
22		ó	7876,7	ó	56,0
39	,	0,1	1757,6	0,0	12,5
44		31,0	660,9	0,2	4,7
62	,	527,6	5,0	4,2	0,0
84	, ,	ó	955,9	ó	6,8
		53536,8	90411,2	100,0	100,0
10	i	2373,0	ó	4,4	ó
11	i - \	958,8	1760,0	1,8	1,9
15		2782,6	ó	5,2	ó
22		2040,7	15,3	3,8	0,0
24	í ¹	ó	ó	í ¹	ó
27	;	ó	10457,7	ó	11,6
31		ó	16535,9	ó	18,3
39	,	961,6	173,1	1,8	0,2
40	,	262,3	55709,3	0,5	61,6
48	i	3459,9	1153,0	6,5	1,3
56		8115,6	3,9	15,2	0,0
84	, ,	3572,6	218,7	6,7	0,2
		18200,9	88,0	100,0	100,0
04	, ;	1171,6	ó	6,4	ó
24	í ¹	ó	ó	í ¹	ó
39	,	268,2	ó	1,5	ó

		,		%	
44		353,0	ó	1,9	ó
48		1513,7	ó	8,3	ó
49		1,6	83,8	0,0	95,2
68	, ,	ó	4,2	ó	4,8
84	, ,				
		15633,9	11,5	100,0	100,0
07		ó	11,5	ó	100,0
10		14377,7	ó	92,0	ó
12		1174,1	ó	7,5	ó
		191,2	18786,0	100,0	100,0
07		167,2	ó	87,4	ó
22		24,1	ó	12,6	ó
24		ó	í ¹	ó	í ¹
84	, ,	ó	295,3	ó	1,6
87					
		ó	236,5	ó	1,3
		35321,3	1010,7	100,0	100,0
10		34656,4	ó	98,1	ó
39	,	ó	277,0	ó	27,4
69		ó	517,8	ó	51,2
		19436,4	21757,0	100,0	100,0
10		11122,9	ó	57,2	ó
12	i	2838,2	ó	14,6	ó
24		ó	í ¹	ó	í ¹
39	,	0,9	4011,6	0,0	18,4
41		48,1	5527,2	0,2	25,4
44		861,6	ó	4,4	ó
51		890,9	1282,6	4,6	5,9
54		ó	744,8	ó	3,4
56		310,0	1102,4	1,6	5,1
64		3050,0	2076,2	15,7	9,5
83	i	ó	1072,0	ó	4,9
84	, ,	8,5	1667,2	0,0	7,7
		11403,9	161,4	100,0	100,0
48		7908,1	ó	69,3	ó
51		1336,4	ó	11,7	ó
55		418,4	ó	3,7	ó
81		ó	35,9	ó	22,2
84	, ,	550,7	ó	4,8	ó
98	,	ó	125,5	ó	77,8

		,		%	
		9933,9	19614,8	100,0	100,0
13		ó	878,1	ó	4,5
15					
		602,0	ó	6,1	ó
24		ó	í ¹	ó	í ¹
39	,	ó	1230,5	ó	6,3
40	,	ó	774,9	ó	4,0
44		8898,0	36,8	89,6	0,2
48		7,4	717,1	0,1	3,7
55	i	32,3	1097,9	0,3	5,6
63		ó	1808,5	ó	9,2
64		ó	1696,2	ó	8,6
81		ó	976,1	ó	5,0
84	,	62,2	2929,2	0,6	14,9
94		ó	734,3	ó	3,7
	,	20465,4	3100,0	100,0	100,0
04	,				
		4152,4	ó	20,3	ó
17		360,7	ó	1,8	ó
18		529,2	ó	2,6	ó
19		1780,4	ó	8,7	ó
22		922,5	ó	4,5	ó
24		í ¹	í ¹	í ¹	í ¹
39	,	404,6	ó	2,0	ó
44		602,3	ó	2,9	ó
48	i	1671,1	ó	8,2	ó
51		152,5	154,2	0,7	5,0
57		ó	97,3	ó	3,1
84	,	497,9	ó	2,4	ó
		8197,6	53822,0	100,0	100,0
10		3167,6	ó	38,6	ó
12	i	844,4	1410,5	10,3	2,6
22		21,1	1342,6	0,3	2,5
32	i	ó	1299,0	ó	2,4
33	i i	ó	3969,6	ó	7,4
39	,	3,1	7193,5	0,0	13,4
44		570,5	106,6	7,0	0,2
48	i	15,2	20486,9	0,2	38,1
55		35,8	3858,5	0,4	7,2
73	i	1016,5	184,2	12,4	0,3
84	,	1792,7	6535,4	21,9	12,1
87	,	ó	1969,5	ó	3,7

		,		%	
		15798,4	26275,3	100,0	100,0
15		5528,4	ó	35,0	ó
27	;	ó	15349,4	ó	58,4
29		ó	2473,9	ó	9,4
38		831,5	388,5	5,3	1,5
39	,	9,2	4124,9	0,1	15,7
44		1082,1	454,6	6,8	1,7
48	i	569,4	171,0	3,6	0,7
62	,	2806,8	2,1	17,8	0,0
84	,	488,5	868,9	3,1	3,3
85		3236,0	21,8	20,5	0,1
87	,	ó	1089,2	ó	4,1
		141578,5	126369,9	100,0	100,0
07		3771,6	ó	2,7	ó
22		14851,5	7875,0	10,5	6,2
24		í ¹	í ¹	í ¹	í ¹
25	;	3009,8	ó	2,1	ó
27	;	ó	2522,2	ó	2,0
39	,	3725,0	1085,3	2,6	0,9
48	i	80796,1	30905,3	57,1	24,5
56		ó	5020,8	ó	4,0
62	,	2788,6	ó	2,0	ó
70		ó	3400,5	ó	2,7
84	,	4949,6	8255,3	3,5	6,5
85	i	10700,0	2841,9	7,6	2,2
87	,	3353,2	47240,2	2,4	37,4
		14679,3	515,3	100,0	100,0
32		ó	261,9	ó	50,8
39	,	ó	60,4	ó	11,7
40	,	ó	69,4	ó	13,5
44		1099,5	ó	7,5	ó
64		13360,9	ó	91,0	ó
84	,	ó	85,4	ó	16,6

. 2.12

	,		%	
	.	.		

		18174,0	9365,5	100,0	100,0
24		ó	í ¹	ó	í ¹
44		17319,7	3,1	95,3	0,0
52	()	ó	417,4	ó	4,5
55	i	0,2	422,2	0,0	4,5
56		ó	1259,9	ó	13,5
		10890,2	ó	100,0	ó
04	, ;	3561,1	ó	32,7	ó
18		635,7	ó	5,8	ó
44		2390,1	ó	21,9	ó
48		738,1	ó	6,8	ó
87	,	3207,4	ó	29,5	ó

1 . 2.8.

2.13.

ó

(. .)

	2012		2011	
	ó	21758,2	ó	28952,4
	ó	21758,2	ó	28952,5
	ó	19529,3	ó	26676,9
	ó	118,4	ó	143,1
	ó	288,4	ó	116,7
	ó	ó	ó	0,3
	ó	200,6	ó	337,0
	ó	0,3	ó	ó
	ó	4,3	ó	ó
	ó	2,2	ó	17,2
	ó	14329,5	ó	18855,9
	ó	0,6	ó	ó
	ó	66,1	ó	529,1
	ó	1,2	ó	ó
	ó	38,5	ó	21,2
	ó	184,1	ó	193,6
	ó	183,5	ó	195,9
	ó	ó	ó	ó
	ó	33,1	ó	86,9
	ó	14,1	ó	22,8
	ó	3873,2	ó	6112,0
	ó	169,7	ó	31,6
	ó	0,9	ó	ó
	ó	20,6	ó	13,5
	ó	2051,1	ó	2275,5
	ó	49,7	ó	6,2
	ó	9,4	ó	0,5
	ó	ó	ó	ó
	ó	14,2	ó	ó
	ó	8,3	ó	2,1
	ó	1111,9	ó	879,6
	ó	ó	ó	ó
	ó	35,1	ó	37,5
	ó	33,5	ó	ó
	ó	1,2	ó	ó
	ó	40,7	ó	ó
	ó	722,1	ó	1349,6
	ó	25,2	ó	ó
	ó	0,1	ó	ó
	ó	0,1	ó	ó
	ó	177,8	ó	ó
	ó	154,3	ó	ó
	ó	16,7	ó	ó
	ó	6,8	ó	ó

2.14. ó
,

(. .)

	2012		2011	
	28476,7	ó	38952,8	ó
	9,0	ó	48,6	ó
	ó	ó	48,6	ó
,	9,0	ó	ó	ó
	28467,7	ó	38904,2	ó
	28454,3	ó	38904,2	ó
	349,7	ó	ó	ó
	550,2	ó	1112,3	ó
	270,7	ó	308,0	
	29,5	ó	ó	ó
	4004,4	ó	3872,0	ó
	360,0	ó	1518,5	ó
	407,9	ó	58,1	ó
	22,7	ó	163,4	ó
	2812,5	ó	4082,7	ó
	13360,9	ó	19285,3	ó
	5694,4	ó	7903,8	ó
	591,4	ó	600,1	ó
	13,4	ó	ó	ó
	13,4	ó	ó	ó

2.15. ó

(. .)

	2012		2011	
	ó	21758,2	ó	28952,4
V .				
ø	ó	14,1	ó	16,7
32	ó	14,1	ó	16,7
35	ó	ó	ó	0,1
V .				
,	ó	2466,4	ó	3774,5
39	ó	2451,2	ó	3757,1
40	ó	15,2	ó	17,4
V .				
,	ó	5900,4	ó	8495,6
41	ó	5729,2	ó	8099,2
42	ó	ó	ó	48,5
43	ó	171,2	ó	347,9

	2012		2011	
.	ó	61,9	ó	89,5
48	ó	61,9	ó	89,5
49	ó	ó	ó	ó
.	ó	10041,0	ó	12274,5
50	ó	4,0	ó	0,6
51	ó	3468,6	ó	4135,9
52	ó	724,2	ó	988,5
53	ó	51,1	ó	127,6
54	ó	1650,8	ó	1947,0
55	ó	1713,5	ó	2019,8
56	ó	1315,5	ó	1547,0
58	ó	553,0	ó	694,2
59	ó	251,5	ó	293,0
60	ó	279,0	ó	451,0
61	,	ó	ó	6,8
62	,	ó	ó	63,0
63		ó	ó	ó
.		ó	ó	2635,5
64	,	ó	ó	2635,5
V.		ó	ó	949,4
73		ó	ó	44,6
83		ó	ó	904,9
.		ó	ó	716,6
96		ó	ó	716,6

2.16.

ó

,

(. .)

	2012		2011	
	28476,7	ó	38952,8	ó
V . ,				
	1,1	ó	ó	ó
39 ,	1,1	ó	ó	ó
V . ,				
	48,2	ó	ó	ó
41	48,1	ó	ó	ó
43	0,1	ó	ó	ó
.				
	1,5	ó	ó	ó
48	1,5	ó	ó	ó
.				
	12004,8	ó	15893,1	ó
51	891,9	ó	146,2	ó
52	3,4	ó	ó	ó
53	0,7	ó	ó	ó
54	1,6	ó	ó	ó
55				
	4,0	ó	ó	ó
56	1,7	ó	ó	ó
58	0,5	ó	ó	ó
59	0,1	ó	ó	ó
61				
,				
	18,1	ó	ó	ó
62				
,				
	11064,9	ó	15746,9	ó
63	18,0	ó	ó	ó
.				
,				
,				
	16410,8	ó	23011,1	ó
64	16410,8	ó	23011,1	ó
V.				
	0,1	ó	48,6	ó
73	ó	ó	48,6	ó
83	0,1	ó	ó	ó
V . , ;				
	9,0	ó	ó	ó
85	9,0	ó	ó	ó
.				
	1,2	ó	ó	ó
96	1,2	ó	ó	ó

3 Зовнішня торгівля послугами

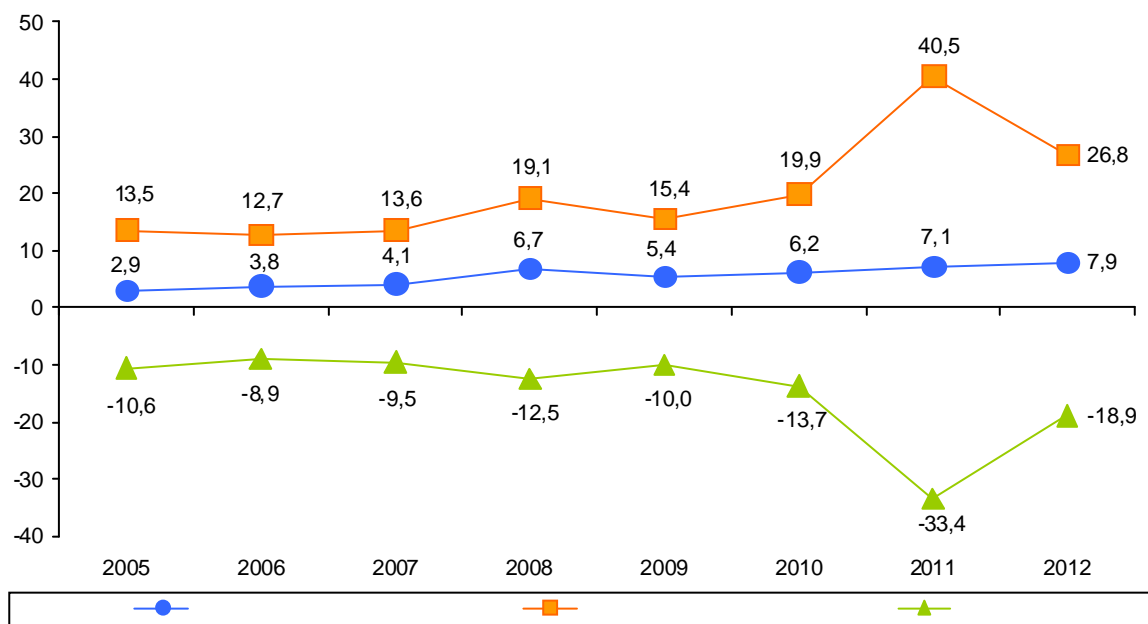


2012 . 7,9 .
 , 11,6% , , ó 26,8 . (33,9%
). ø
 18,9 . . (2011 . ' 633,4 . .).
 98
 . 79 .
 35,9% , ó
 64,1% (. . ó 23,1%).
 42,6%,
 0,4%.
 (1,6),
 (17,3%); ó (45,8%),
 10,8%, . . ó 17,2%).
 , 69,2%
 2012 . , , , , .
 , , , , .
 2011 . , ø ,
 , 41,2% , 22,9% ó
 , 18,2% ó , 6,9% ó , 4,4% ó
 , 2,7% ó , 2,5% ó ø .
 13,9% , ó 86,1%
 (. . 83,2%).
 47,5%.
 (1,6),
 ó 1,6 (3,8), (1,9), (1,6 ,
 . .
 , 91,6%
 .
 , ; ó , .
 2011 . , ,
 ø .
 , ø .
 , ,
 (33,1%), (32,4%),
 (13,4%), ø (6,5%), (5,0%),
 (3,2%).

3.1.

ó

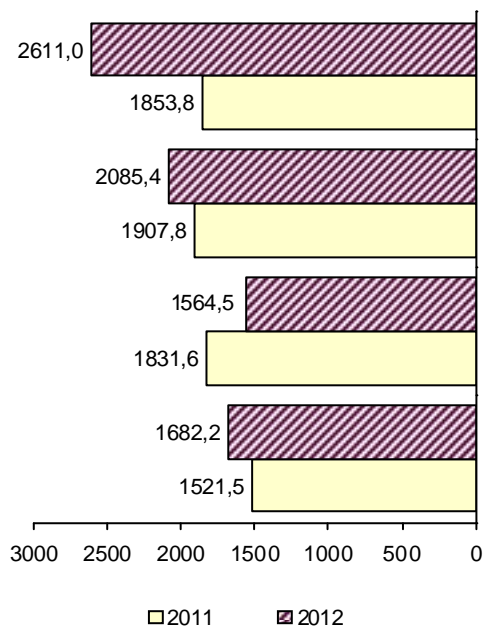
(. .)



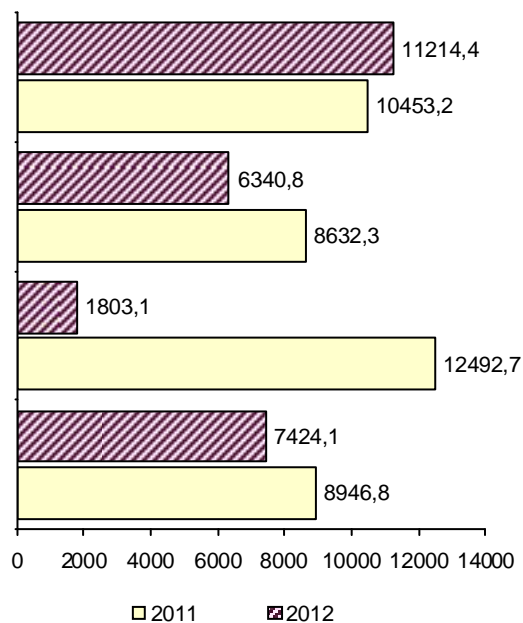
3.2.

ó

(. .)



(. .)



3.3.

(. . .)

	2000	2005	2010	2011	2012	2012 2011, %
	2753,32	2889,57	6204,23	7114,69	7943,06	111,6
	359,00	433,90	2224,29	1997,59	2848,94	142,6
	0,14	0,69	7,27	5,86	9,62	164,2
	264,60	47,01	1517,90	1442,75	1684,38	116,8
	0,10	3,25	2,09	1,95	2,40	123,1
	4,33	0,84	251,47	8,61	166,99	1939,5
	ó	0,04	0,07	0,03	0,36	1200,0
	7,52	10,31	15,47	7,57	8,92	117,8
	82,29	371,48	404,52	503,54	956,29	189,9
	0,02	0,04	ó	0,44	0,19	43,2
	ó	ó	0,79	0,65	0,03	4,6
	ó	0,24	24,71	26,19	19,76	75,5
	2394,32	2455,67	3979,94	5117,10	5094,12	99,6
	1696,65	679,81	2439,94	2125,19	1895,37	89,2
	4,80	1,38	1,61	1,55	2,12	136,8
	ó	ó	0,53	0,15	ó	ó
	18,40	33,08	2,38	2,39	1,75	73,2
	85,83	28,67	52,09	5,19	2,12	40,9
	ó	ó	ó	0,04	0,06	150,0
	7,53	6,89	459,02	16,23	281,39	1733,8
	0,06	0,27	934,61	781,31	12,33	1,6
	104,91	1,73	2,15	0,47	0,68	144,7
	1,00	2,08	5,07	7,93	8,89	112,1
	ó	0,11	0,36	0,47	0,28	59,6
	ó	ó	0,53	ó	0,11	ó
	42,16	4,08	6,68	4,44	1,39	31,3
	507,96	18,18	23,64	18,80	24,37	129,6
	0,10	0,20	0,11	1,57	0,06	3,8
	0,97	13,54	78,14	2,50	89,76	3590,4
	1,98	8,49	11,10	39,08	49,56	126,8
	415,63	94,61	4,74	7,35	5,23	71,2
	19,91	324,63	559,09	978,68	612,42	62,6
	ó	0,90	5,43	23,68	63,58	268,5
	43,13	46,27	75,25	34,42	36,74	106,7
	0,02	ó	0,35	0,74	1,60	216,2
	0,14	0,25	13,32	1,08	1,72	159,3
	ó	ó	0,16	0,28	0,65	232,1
1	264,29	47,03	ó	ó	ó	ó
	0,72	1,10	5,31	114,30	301,46	263,7
	0,38	4,38	1,68	3,89	1,04	26,7
	0,56	11,37	3,73	0,84	0,66	78,6
	2,39	0,03	0,84	25,27	92,68	366,8
	56,64	5,92	33,88	32,09	78,25	243,9
	0,01	7,01	3,10	2,10	2,10	100,0
	116,39	2,22	99,37	9,04	92,00	1017,7

	2000	2005	2010	2011	2012	2012 2011, %
	ó	ó	ó	0,05	ó	ó
	0,48	13,30	45,18	6,49	120,51	1856,9
	0,26	2,09	10,49	2,77	9,86	356,0
	219,19	1744,50	180,25	902,31	489,43	54,2
	0,05	0,02	ó	0,04	ó	ó
ø	ó	ó	ó	0,03	0,12	400,0
	ó	ó	4,80	ó	8,00	ó
	0,04	0,73	1,38	4,90	12,22	249,4
	0,64	603,02	3,34	3,41	3,95	115,8
	ó	2,44	0,20	0,23	0,76	330,4
	0,01	ó	0,04	0,90	ó	ó
	0,02	ó	ó	0,14	0,56	400,0
,	ó	ó	0,29	ó	0,95	ó
	ó	0,35	ó	0,43	ó	ó
	ó	0,03	ó	ó	ó	ó
	0,02	0,46	4,65	27,64	5,52	20,0
	212,75	1028,09	40,17	121,23	123,00	101,5
-						
	ó	ó	0,92	ó	ó	ó
,	ó	0,56	0,31	0,88	1,10	125,0
-						
	ó	ó	1,80	ó	ó	ó
	0,06	0,47	2,11	2,32	0,73	31,5
	ó	0,01	ó	ó	ó	ó
	ó	0,06	0,06	ó	ó	ó
,	ó	0,13	0,20	3,01	0,86	28,6
	ó	0,21	0,18	0,25	0,07	28,0
	ó	0,42	ó	ó	ó	ó
	ó	0,08	1,34	0,39	0,05	12,8
	2,27	3,05	ó	ó	ó	ó
,	ó	0,04	ó	ó	ó	ó
	0,74	103,34	117,66	735,82	330,29	44,9
ó	2,27	0,04	ó	ó	ó	ó
	0,32	0,95	0,80	0,69	1,25	181,2
	ó	0,09	0,78	590,54	952,74	161,3
	ó	ó	0,03	0,13	0,67	515,4
-	ó	ó	0,03	0,12	0,05	41,7
	ó	0,05	0,13	ó	0,07	ó
	ó	ó	0,06	ó	ó	ó
	ó	ó	ó	ó	0,01	ó
	ó	ó	ó	0,11	0,22	200,0
	ó	ó	0,04	ó	ó	ó
	ó	0,04	0,05	0,16	ó	ó
	ó	ó	0,04	ó	ó	ó
	ó	ó	ó	589,94	951,72	161,3
	ó	ó	ó	0,08	ó	ó

. 3.3

	2000	2005	2010	2011	2012	2012 2011, %
	ó	ó	0,05	ó	ó	ó
	ó	ó	0,35	ó	ó	ó
	478,47	31,08	1329,36	1497,62	1755,95	117,3
	ó	0,24	0,54	0,12	0,07	58,3
	ó	ó	ó	3,00	ó	ó
	ó	0,14	0,18	0,50	0,27	54,0
,	ó	ó	ó	0,05	ó	ó
(.)	ó	ó	ó	206,66	33,50	16,2
	ó	0,04	ó	ó	ó	ó
	ó	ó	ó	ó	0,44	ó
	ó	ó	ó	0,05	ó	ó
	46,39	1,51	984,91	1064,18	1292,73	121,5
	ó	ó	ó	0,25	ó	ó
-	ó	ó	0,05	ó	ó	ó
	ó	1,65	ó	ó	ó	ó
	ó	0,08	0,15	0,05	0,24	480,0
	ó	ó	38,42	14,11	37,69	267,1
	432,08	24,59	303,11	208,65	391,01	187,4
	ó	1,53	ó	ó	ó	ó
	ó	1,30	2,00	ó	ó	ó
	0,01	0,19	29,61	1,44	0,63	43,8
	0,01	0,19	1,15	0,82	0,63	76,8
	ó	ó	28,46	0,62	ó	ó

. 3.3

	2000	2005	2010	2011	2012	2012 2011, %
	4113,42	13454,71	19905,34	40524,99	26782,40	66,1
	114,30	896,74	5265,21	2526,14	3725,45	147,5
	ó	1,13	60,71	114,28	28,92	25,3
	8,65	57,90	219,05	391,91	746,89	190,6
	ó	ó	0,04	ó	1,37	ó
	ó	ó	69,42	123,20	186,39	151,3
	ó	ó	ó	15,57	32,40	208,1
,	ó	9,48	16,12	23,59	25,81	109,4
	101,71	828,23	4806,49	1753,80	2194,93	125,2
	ó	ó	2,40	28,08	47,64	169,7
	ó	ó	17,46	34,75	256,49	738,1
	3,94	ó	73,52	40,96	204,61	499,5
	3999,12	12557,97	14640,13	37998,85	23056,95	60,7
	2883,57	9041,77	9935,90	35339,35	22166,78	62,7
	8,44	11,94	11,92	13,96	7,68	55,0
	ó	ó	1,30	ó	ó	ó
	102,42	2111,39	45,51	21,34	71,64	335,7
	ó	170,75	147,48	0,81	3,49	430,9

	2000	2005	2010	2011	2012	2012 2011, %
	ó	3,89	ó	1,48	ó	ó
	45,87	3424,39	6972,40	30636,82	18736,59	61,2
	0,46	1,65	6,26	258,97	ó	ó
	0,81	3,94	ó	ó	22,00	ó
	0,03	0,74	ó	3,00	1,64	54,7
	182,19	16,12	0,85	2,42	3,67	151,7
	0,39	23,61	2,76	31,38	3,20	10,2
	2,10	ó	ó	ó	ó	ó
	0,79	10,11	2,15	3,69	5,97	161,8
	1,49	1,45	0,69	14,88	7,28	48,9
	ó	ó	ó	2,78	ó	ó
	ó	ó	13,60	ó	0,03	ó
	ó	0,64	ó	ó	ó	ó
	1080,59	1242,78	5,66	0,62	40,75	6572,6
	1306,88	1697,40	1879,85	2979,66	1489,68	50,0
	ó	ó	ó	1,48	ó	ó
	138,51	98,90	493,97	882,96	1345,35	152,4
	ó	ó	1,03	ó	3,18	ó
	ó	21,57	23,88	9,16	11,06	120,7
	ó	ó	16,19	9,43	ó	ó
1	ó	40,37	ó	ó	ó	ó
	2,84	1,01	2,54	15,53	2,75	17,7
	5,97	28,38	161,89	58,17	62,21	107,0
	ó	ó	3,20	35,98	56,03	155,7
	ó	15,86	7,28	7,18	0,35	4,9
	ó	32,46	1,29	ó	0,26	ó
	3,79	78,78	49,26	56,42	50,73	89,9
	ó	2,91	67,41	92,69	118,17	127,5
	ó	0,73	17,53	198,54	123,07	62,0
	1,10	3205,60	195,32	2111,54	554,32	26,3
	ó	ó	4,79	ó	2,63	ó
	ó	0,54	ó	ó	ó	ó
	ó	ó	5,66	8,66	3,86	44,6
	ó	ó	ó	1943,25	1,69	0,1
	ó	1,90	ó	131,20	147,62	112,5
	ó	ó	0,07	1,20	ó	ó
,	ó	ó	ó	ó	0,60	ó
	ó	4,14	ó	ó	1,10	ó
,	1,10	3141,46	94,69	ó	220,10	ó
	ó	ó	ó	ó	5,06	ó
	ó	ó	5,19	ó	ó	ó
ø	ó	50,25	0,25	11,30	132,41	1171,8
	ó	ó	0,29	ó	ó	ó
	ó	ó	ó	ó	6,16	ó
	ó	3,60	ó	ó	4,44	ó

	2000	2005	2010	2011	2012	2012 2011, %
	ó	ó	ó	11,85	11,36	95,9
	ó	3,71	37,74	4,08	17,29	423,8
	ó	ó	46,64	ó	ó	ó
	ó	5,43	0,23	35,77	55,70	155,7
	ó	ó	ó	7,26	ó	ó
	ó	ó	0,23	ó	ó	ó
	ó	ó	ó	ó	18,62	ó
	ó	ó	ó	1,21	ó	ó
	ó	5,43	ó	27,30	37,08	135,8
	1114,45	304,67	4503,22	484,86	254,19	52,4
	ó	7,97	ó	ó	ó	ó
	ó	ó	ó	30,22	29,62	98,0
	ó	3,11	ó	0,89	0,59	66,3
(.)	764,00	57,16	ó	ó	34,35	ó
	ó	ó	1,80	ó	ó	ó
	350,45	236,43	4501,42	453,75	189,63	41,8
	ó	0,50	5,46	27,33	25,96	95,0
	ó	ó	5,46	ó	ó	ó
	ó	0,50	ó	27,33	25,96	95,0

¹ 2000, 2005 . ó .

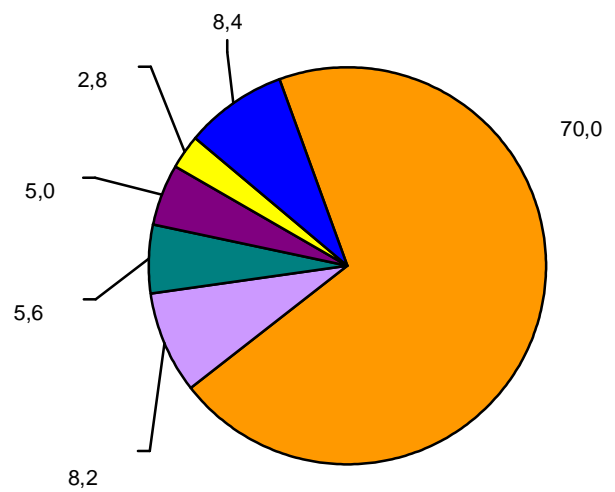
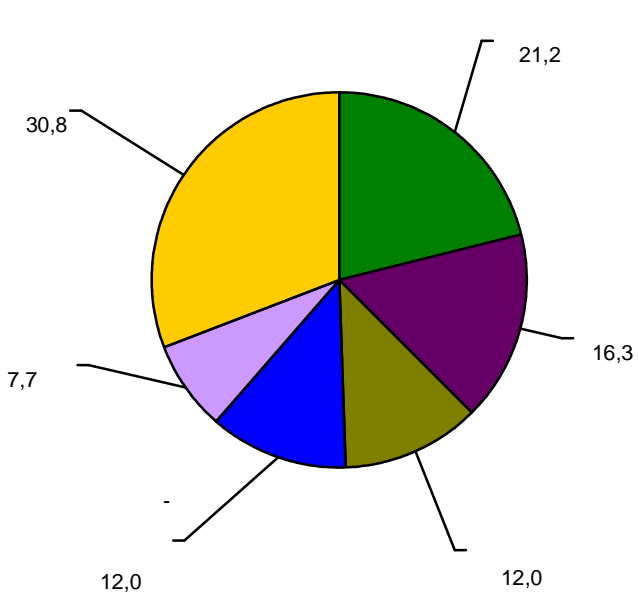
3.4.

ó

2012

()

()



3.5.

2012

		%		%
	.	1	.	1
	63472,97	100,0	214031,36	100,0
	22766,63	35,9	29771,44	13,9
	76,89	0,1	231,10	0,1
	13459,96	21,2	5968,68	2,8
	19,11	0,0	10,99	0,0
	1334,18	2,1	1489,50	0,7
	2,80	0,0	258,98	0,1
	71,17	0,1	206,38	0,1
	7642,70	12,0	17539,87	8,2
	1,44	0,0	380,80	0,2
	0,27	0,0	2049,99	1,0
	158,11	0,3	1635,15	0,8
	40706,34	64,1	184259,92	86,1
	15145,32	23,9	177145,34	82,8
	16,86	0,0	61,48	0,0
	14,01	0,0	572,31	0,3
	16,82	0,0	27,87	0,0
	0,44	0,0	ó	ó
	2249,03	3,5	149733,91	70,0
	98,46	0,2	ó	ó
	5,36	0,0	175,74	0,1
	70,95	0,1	13,11	0,0
	2,25	0,0	ó	ó
	0,88	0,0	ó	ó
	10,98	0,0	29,25	0,0
	194,78	0,3	25,51	0,0
	0,44	0,0	ó	ó
	716,99	1,1	47,85	0,0
	396,06	0,6	58,26	0,0
	ó	ó	0,21	0,0
	41,82	0,1	325,60	0,2
	4893,86	7,7	11903,44	5,6
	508,15	0,8	ó	ó
	293,57	0,5	10751,86	5,0
	12,75	0,0	25,40	0,0
	13,81	0,0	88,40	0,0
	5,05	0,0	ó	ó
	2408,65	3,8	21,96	0,0
	8,18	0,0	ó	ó
	5,13	0,0	497,09	0,2
	740,67	1,2	447,77	0,2
	625,37	1,0	2,80	0,0
	16,74	0,0	2,07	0,0
	735,37	1,2	405,60	0,2
	963,12	1,5	944,27	0,4
	78,77	0,1	983,58	0,5

	.	%	.	%
		1		1
	3910,37	6,2	4430,27	2,1
	ó	ó	21,02	0,0
ø	1,00	0,0	ó	ó
	63,94	0,1	ó	ó
	97,70	0,2	30,85	0,0
	31,48	0,1	13,50	0,0
	6,03	0,0	1179,66	0,6
	4,48	0,0	ó	ó
,	7,61	0,0	4,80	0,0
	44,11	0,1	8,79	0,0
	983,07	1,5	1759,25	0,8
,	8,78	0,0	40,39	0,0
	5,81	0,0	ó	ó
ø	6,84	0,0	1058,26	0,5
	0,54	0,0	ó	ó
	0,40	0,0	49,24	0,0
	ó	ó	35,51	0,0
	ó	ó	90,79	0,0
	2638,61	4,2	138,21	0,1
	9,97	0,0	ó	ó
	7613,42	12,0	445,15	0,2
	5,38	0,0	ó	ó
-	0,39	0,0	ó	ó
	0,54	0,0	ó	ó
	0,10	0,0	148,86	0,1
	1,69	0,0	ó	ó
	ó	ó	296,29	0,1
	7605,32	12,0	ó	ó
	14032,29	22,1	2031,73	0,9
	0,55	0,0	ó	ó
	ó	ó	236,64	0,1
	2,16	0,0	4,74	0,0
(.)	267,77	0,4	274,60	0,1
	3,48	0,0	ó	ó
	10330,39	16,3	ó	ó
	1,89	0,0	ó	ó
	301,14	0,5	ó	ó
	3124,91	4,9	1515,75	0,7
	4,94	0,0	207,43	0,1
	4,94	0,0	ó	ó
	ó	ó	207,43	0,1

3.6.

1

			%		2012
	2012	2011	2012	2011	2011, %
	7943,06	7114,69	100,0	100,0	111,6
	3333,46	2528,12	41,9	35,5	131,9
	3333,46	2528,12	41,9	35,5	131,9
	63,21	56,27	0,8	0,8	112,3
	3075,96	2335,16	38,7	32,8	131,7
	194,29	136,69	2,4	1,9	142,1
	895,17	840,32	11,3	11,8	106,5
	195,95	488,32	2,5	6,9	40,1
	6,93	13,51	0,1	0,2	51,3
'	1822,21	1253,76	22,9	17,6	145,3
	29,85	ó	0,4	ó	ó
	29,85	ó	0,4	ó	ó
'	1659,49	1990,66	20,9	28,0	83,4
'	61,26	233,16	0,8	3,3	26,3
-	ó	41,51	ó	0,6	ó
-					
'	273,54	836,96	3,4	11,8	32,7
'	215,96	170,58	2,7	2,4	126,6
	1108,73	708,45	14,0	9,9	156,50

¹ 3.6, 3.7, 3.8, 3.9

ö.

3.7.

			%		2012
	2012	2011	2012	2011	2011, %
	26782,40	40524,99	100,0	100,0	66,1
	766,15	1145,89	2,9	2,8	66,9
	104,97	387,30	0,4	0,9	27,1
	104,97	387,30	0,4	0,9	27,1
	20,20	36,14	0,1	0,1	55,9
	2,84	0,83	0,0	0,0	342,2
	1,36	ó	0,0	ó	ó
	16,00	35,31	0,1	0,1	45,3
	60,97	109,13	0,2	0,3	55,9
	2,92	3,54	0,0	0,0	82,5
	58,05	105,59	0,2	0,3	55,0
	580,01	613,32	2,2	1,5	94,6
	152,38	181,82	0,6	0,4	83,8
	220,92	355,39	0,8	0,9	62,2
	206,71	76,11	0,8	0,2	271,6
	3938,91	2650,28	14,7	6,5	148,6
ø	1742,69	2527,73	6,5	6,2	68,9
	68,58	ó	0,3	ó	ó
	2,54	1,11	0,0	0,0	228,8
	53,94	58,44	0,2	0,2	92,3
,	74,60	84,93	0,3	0,2	87,8
	8850,94	6461,68	33,0	16,0	137,0
	1129,12	327,70	4,2	0,8	344,6
	34,60	ó	0,1	ó	ó
	1094,52	327,70	4,1	0,8	334,0
,					
	10057,55	27156,79	37,6	67,0	37,0
,					
	7794,90	21938,67	29,1	54,1	35,5
,					
	419,82	194,71	1,6	0,5	215,6
-					
	ó	124,08	ó	0,3	ó
,					
	462,05	373,84	1,7	0,9	123,6
,					
	1268,30	4459,84	4,7	11,0	28,4
	112,48	65,65	0,4	0,2	171,3
	29,62	33,00	0,1	0,1	89,8
	29,62	33,00	0,1	0,1	89,8
	67,76	77,44	0,2	0,2	87,5

3.8.

2012

		%		%	
	7943,06	100,0	26782,40	100,0	618839,34
	2848,94	35,9	3725,45	13,9	6876,51
	823,91	28,9	292,10	7,8	531,81
	6	6	3,52	1,2	63,52
	6	6	2,84	80,7	62,84
	6	6	0,68	19,3	60,68
	6	6	60,97	20,9	660,97
	6	6	2,92	4,8	62,92
	6	6	58,05	95,2	658,05
	823,91	100,0	227,61	77,9	596,30
	63,21	7,7	151,90	66,7	688,69
	695,66	84,4	14,28	6,3	681,38
	65,04	7,9	61,43	27,0	3,61
	671,44	23,6	2970,37	79,7	62298,93
	6	6	0,47	0,0	60,47
	8,08	0,3	6	6	8,08
	6	6	2,54	0,1	62,54
	6,26	0,2	1,41	0,0	4,85
	14,85	0,5	29,74	0,8	614,89
	6	6	247,43	6,6	6247,43
	29,85	1,1	6	6	29,85
	29,85	100,0	6	6	29,85
	1294,55	45,4	181,39	4,9	1113,16
	58,90	4,6	0,86	0,5	58,04
	6	6	64,75	35,7	664,75
	6,50	0,5	6,52	3,6	60,02
	120,42	9,3	6	6	120,42
	1108,73	85,7	109,26	60,2	999,47
	5094,12	64,1	23056,95	86,1	617962,83
	2509,55	49,3	474,05	2,1	2035,50
	6	6	104,97	22,1	6104,97
	6	6	104,97	100,0	6104,97
	6	6	16,68	3,5	616,68
	6	6	1,36	8,2	61,36
	6	6	15,32	91,9	615,32

		%		%	
	· ·	,	· ·	,	
		,		,	
	2509,55	100,0	352,40	74,3	2157,15
	ó	ó	0,48	0,1	60,48
	2380,30	94,9	206,64	58,6	2173,66
	129,25	5,2	145,28	41,2	616,03
	223,73	4,4	968,54	4,2	6744,81
'	ó	ó	1742,22	7,6	61742,22
	187,87	3,7	68,58	0,3	119,29
	0,67	0,0	52,53	0,2	651,86
'	1807,36	35,5	44,86	0,2	1762,50
	ó	ó	8603,51	37,3	68603,51
	ó	ó	1129,12	4,9	61129,12
	ó	ó	34,60	3,1	634,60
	ó	ó	1094,52	96,9	61094,52
,					
	364,94	7,2	9876,16	42,8	69511,22
,					
	2,36	0,7	7794,04	78,9	67791,68
,					
	ó	ó	355,07	3,6	6355,07
,					
	267,04	73,2	455,53	4,6	6188,49
	95,54	26,2	1268,30	12,8	61172,76
	ó	ó	3,22	0,0	63,22
	ó	ó	29,62	0,1	629,62
	ó	ó	29,62	100,0	629,62
	ó	ó	67,76	0,3	667,76
	1895,37	23,9	22166,78	82,8	620271,41
	1134,84	59,9	301,52	1,4	833,32
	ó	ó	104,97	34,8	6104,97
	ó	ó	104,97	100,0	6104,97
	ó	ó	5,63	1,9	65,63
	ó	ó	0,26	4,6	60,26
	ó	ó	5,37	95,4	65,37
	1134,84	100,0	190,92	63,3	943,92
	ó	ó	0,48	0,2	60,48
	1130,98	99,7	168,73	88,4	962,25
	3,86	0,3	21,71	11,4	617,85

		%		%	
	· ·	,	· ·	,	
		,		,	
	155,46	8,2	785,29	3,5	6629,83
'	ó	ó	1742,22	7,9	61742,22
	187,87	9,9	68,58	0,3	119,29
	0,67	0,0	52,53	0,2	651,86
'	141,00	7,4	18,90	0,1	122,10
	ó	ó	8529,67	38,5	68529,67
	ó	ó	1129,12	5,1	61129,12
	ó	ó	34,60	3,1	634,60
	ó	ó	1094,52	96,9	61094,52
,					
	275,53	14,5	9471,19	42,7	69195,66
,					
	2,36	0,9	7759,74	81,9	67757,38
,					
	ó	ó	204,82	2,2	6204,82
	267,04	96,9	235,11	2,5	31,93
	6,13	2,2	1268,30	13,4	61262,17
	ó	ó	3,22	0,0	63,22
	ó	ó	67,76	0,3	667,76
	489,43	6,2	554,32	2,1	664,89
	351,80	71,9	138,18	24,9	213,62
	ó	ó	11,05	8,0	611,05
	ó	ó	1,10	10,0	61,10
	ó	ó	9,95	90,1	69,95
	351,80	100,0	127,13	92,0	224,67
	226,41	64,4	3,56	2,8	222,85
	125,39	35,6	123,57	97,2	1,82
	48,22	9,9	86,90	15,7	638,68
	ó	ó	73,84	13,3	673,84
,					
	89,41	18,3	255,40	46,1	6165,99
,					
	ó	ó	147,14	57,6	6147,14
	ó	ó	108,26	42,4	6108,26
,					
	89,41	100,0	ó	ó	89,41

		%		%	
	· ·	,	· ·	,	
		,		,	
	952,74	12,0	55,70	0,2	897,04
	951,72	99,9	ó	ó	951,72
	951,72	100,0	ó	ó	951,72
	951,72	100,0	ó	ó	951,72
	1,02	0,1	52,59	94,4	651,57
,					
	ó	ó	3,11	5,6	63,11
,					
	ó	ó	3,11	100,0	63,11
	1755,95	22,1	254,19	0,9	1501,76
	71,19	4,1	34,35	13,5	36,84
	71,19	100,0	34,35	100,0	36,84
	71,19	100,0	34,35	100,0	36,84
	18,40	1,1	43,76	17,2	625,36
,	1666,36	94,9	ó	ó	1666,36
,					
	ó	ó	146,46	57,6	6146,46
	ó	ó	34,30	23,4	634,30
	ó	ó	112,16	76,6	6112,16
	ó	ó	29,62	11,7	629,62
	ó	ó	29,62	100,0	629,62
	0,63	0,0	25,96	0,1	625,33
	0,63	100,0	ó	ó	0,63
,	ó	ó	25,96	100,0	625,96

3.9. 6 ()
2012

	-	.	%	-	.	%
	ó		,	ó		,
	-		,	-		,
	72	7943,06	100,0	54	26782,40	100,0
	32	3333,46	41,9	29	766,15	2,9
		1,80	0,1		ó	ó
		0,13	0,0		ó	ó
		ó	ó		2,62	0,3
		359,64	10,8		135,13	17,6
		1,36	0,0		3,49	0,5
		180,17	5,4		6,20	0,8
(.)		33,50	1,0		34,35	4,5
		8,00	0,2		ó	ó
		0,15	0,0		ó	ó
		8,88	0,3		3,56	0,5
		7,31	0,2		ó	ó
		0,04	0,0		ó	ó
		ó	ó		0,18	0,0
		0,22	0,0		3,93	0,5
		ó	ó		0,92	0,1
		ó	ó		1,10	0,1
		123,00	3,7		38,00	5,0
		86,58	2,6		ó	ó
		43,63	1,3		0,06	0,0
		ó	ó		0,03	0,0
,		2,32	0,1		4,67	0,6
		514,61	15,4		46,42	6,1
		60,75	1,8		ó	ó
		ó	ó		85,57	11,2
		37,69	1,1		ó	ó
		17,71	0,5		73,43	9,6
		459,80	13,8		139,41	18,2
		0,44	0,0		ó	ó
		951,72	28,6		ó	ó
		0,38	0,0		ó	ó
		ó	ó		5,73	0,8
		0,29	0,0		2,75	0,4
		0,51	0,0		ó	ó
		ó	ó		1,84	0,2
		211,92	6,4		4,22	0,6
		ó	ó		6,20	0,8
		0,31	0,0		0,11	0,0
		92,00	2,8		ó	ó

	-		%	-		%
	ó	· ·	, ,	ó	· ·	, ,
	-			-		
		ó	ó		0,35	0,1
		0,07	0,0		0,26	0,0
		10,50	0,3		2,82	0,4
		ó	ó		51,90	6,8
		118,03	3,5		110,90	14,5
	ó	ó	ó	2	104,97	13,7
		ó	ó		53,07	50,6
		ó	ó		51,90	49,4
	ó	ó	ó	2	104,97	100,0
		ó	ó		53,07	50,6
		ó	ó		51,90	49,4
	ó	ó	ó	8	20,20	2,6
		ó	ó		2,62	13,0
		ó	ó		2,84	14,1
		ó	ó		1,10	5,5
		ó	ó		0,68	3,4
		ó	ó		5,73	28,4
		ó	ó		2,75	13,6
		ó	ó		4,22	20,9
		ó	ó		0,26	1,3
	ó	ó	ó	1	2,84	14,1
		ó	ó		2,84	100,0
	ó	ó	ó	2	1,36	6,7
		ó	ó		1,10	80,9
		ó	ó		0,26	19,1
	ó	ó	ó	5	16,00	79,2
		ó	ó		2,62	16,4
		ó	ó		0,68	4,3
		ó	ó		5,73	35,8
		ó	ó		2,75	17,2
		ó	ó		4,22	26,4
	ó	ó	ó	3	60,97	8,0
		ó	ó		0,99	1,6
		ó	ó		0,17	0,3
		ó	ó		59,81	98,1
	ó	ó	ó	3	2,92	4,8
		ó	ó		0,99	33,9
		ó	ó		0,17	5,8
		ó	ó		1,76	60,3
	ó	ó	ó	1	58,05	95,2
		ó	ó		58,05	100,0

	-	.	%	-	.	%
	ó		,	ó		,
	-		,	-		,
	32	3333,46	100,0	22	580,01	75,7
		1,80	0,1		ó	ó
		359,64	10,8		134,14	23,1
		1,36	0,0		3,49	0,6
(.)		33,50	1,0		34,35	5,9
		0,13	0,0		ó	ó
		180,17	5,4		6,20	1,1
		8,00	0,2		ó	ó
		0,15	0,0		ó	ó
		8,88	0,3		3,56	0,6
		7,31	0,2		ó	ó
		ó	ó		0,18	0,0
		0,04	0,0		ó	ó
		0,22	0,0		1,09	0,2
		ó	ó		0,92	0,2
		123,00	3,7		38,00	6,6
		86,58	2,6		ó	ó
		43,63	1,3		0,06	0,0
		ó	ó		0,03	0,0
,		2,32	0,1		4,50	0,8
		514,61	15,4		46,42	8,0
		60,75	1,8		ó	ó
,		ó	ó		85,57	14,8
		37,69	1,1		ó	ó
		17,71	0,5		20,36	3,5
		459,80	13,8		78,92	13,6
		0,44	0,0		ó	ó
		951,72	28,6		ó	ó
		0,38	0,0		ó	ó
		0,29	0,0		ó	ó
		0,51	0,0		ó	ó
		ó	ó		1,84	0,3
		211,92	6,4		ó	ó
		ó	ó		6,20	1,1
		0,31	0,0		0,11	0,0
		92,00	2,8		ó	ó
		ó	ó		0,35	0,1
		0,07	0,0		ó	ó
		10,50	0,3		2,82	0,5
		118,03	3,5		110,90	19,1

	-		%	-		%
	ó	·	,	ó	·	,
	-		,	-		,
	2	63,21	1,9	4	152,38	26,3
		58,96	93,3		119,75	78,6
		ó	ó		0,37	0,2
		4,25	6,7		32,15	21,1
		ó	ó		0,11	0,1
	18	3075,96	92,3	7	220,92	38,1
		299,59	9,7		ó	ó
		ó	ó		3,49	1,6
		180,17	5,9		ó	ó
(.)		33,50	1,1		34,35	15,6
		8,00	0,3		ó	ó
		8,69	0,3		3,56	1,6
		7,31	0,2		ó	ó
		86,58	2,8		ó	ó
		43,63	1,4		ó	ó
		514,61	16,7		45,73	20,7
		60,75	2,0		ó	ó
		37,69	1,2		ó	ó
		17,53	0,6		8,61	3,9
		396,07	12,9		14,28	6,5
		951,72	30,9		ó	ó
		209,72	6,8		ó	ó
		92,00	3,0		ó	ó
		10,37	0,3		ó	ó
		118,03	3,8		110,90	50,2
	20	194,29	5,8	17	206,71	35,6
		1,80	0,9		ó	ó
		1,09	0,6		14,39	7,0
		1,36	0,7		ó	ó
		ó	ó		6,20	3,0
		0,13	0,1		ó	ó
		0,15	0,1		ó	ó
		0,19	0,1		ó	ó
		ó	ó		0,18	0,1
		0,04	0,0		ó	ó
		0,22	0,1		1,09	0,5
		ó	ó		0,92	0,5
		123,00	63,3		38,00	18,4
		ó	ó		0,06	0,0
		ó	ó		0,03	0,0
,		2,32	1,2		4,50	2,2
		ó	ó		0,32	0,2
'		ó	ó		85,57	41,4
		0,18	0,1		11,75	5,7
		59,48	30,6		32,49	15,7

	-		%	-		%
	ó	·	,	ó	·	,
	-		,	-		,
		0,44	0,2		ó	ó
		0,38	0,2		ó	ó
		0,29	0,2		ó	ó
		0,51	0,3		ó	ó
		ó	ó		1,84	0,9
		2,20	1,1		ó	ó
		ó	ó		6,20	3,0
		0,31	0,2		ó	ó
		ó	ó		0,35	0,2
		0,07	0,0		ó	ó
		0,13	0,1		2,82	1,4
	67	895,17	11,3	43	3938,91	14,7
		0,63	0,1		ó	ó
		2,12	0,2		0,69	0,0
		7,82	0,9		23,72	0,6
		0,67	0,1		ó	ó
		0,07	0,0		ó	ó
		ó	ó		2,63	0,1
		1,75	0,2		52,45	1,3
		374,72	41,9		600,89	15,3
		0,76	0,1		ó	ó
		0,06	0,0		ó	ó
		0,27	0,0		0,59	0,0
	-	0,05	0,0		ó	ó
		8,39	0,9		448,48	11,4
ø		0,12	0,0		ó	ó
		2,27	0,3		1,37	0,0
		0,63	0,1		ó	ó
		3,34	0,4		0,30	0,0
		0,68	0,1		ó	ó
		0,44	0,1		ó	ó
		1,58	0,2		1,64	0,0
		0,07	0,0		ó	ó
		3,95	0,4		1,69	0,0
		0,76	0,1		0,48	0,0
		0,56	0,1		ó	ó
,		0,95	0,1		0,60	0,0
		0,28	0,0		ó	ó
		0,11	0,0		ó	ó
		1,39	0,2		3,49	0,1
		24,33	2,7		3,20	0,1
		4,20	0,5		177,75	4,5
		5,67	0,6		ó	ó
		0,01	0,0		15,51	0,4
		0,36	0,0		31,48	0,8

	-		%	-		%
	ó		,	ó		,
	-		,	-		,
		5,52	0,6	ó	ó	
		0,06	0,0	ó	ó	
,		1,10	0,1	5,06	0,1	
		2,96	0,3	3,26	0,1	
		5,26	0,6	6,82	0,2	
		0,73	0,1	ó	ó	
		0,22	0,0	ó	ó	
		0,24	0,0	ó	ó	
,		6,60	0,7	21,14	0,5	
		5,23	0,6	0,13	0,0	
		28,95	3,2	58,58	1,5	
		2,83	0,3	ó	ó	
,		0,86	0,1	46,84	1,2	
		0,07	0,0	ó	ó	
		ó	ó	37,08	0,9	
		19,03	2,1	79,54	2,0	
		1,60	0,2	3,18	0,1	
		271,37	30,3	1683,20	42,7	
		1,28	0,1	11,06	0,3	
		0,27	0,0	ó	ó	
		0,05	0,0	0,43	0,0	
		ó	ó	4,44	0,1	
		2,19	0,2	ó	ó	
		0,53	0,1	ó	ó	
		11,71	1,3	43,17	1,1	
		0,19	0,0	45,45	1,2	
		ó	ó	11,36	0,3	
		28,96	3,2	13,07	0,3	
		0,03	0,0	195,17	5,0	
		0,35	0,0	1,43	0,0	
		3,88	0,4	190,20	4,8	
		0,68	0,1	55,77	1,4	
		23,95	2,7	ó	ó	
		2,03	0,2	ó	ó	
		3,84	0,4	45,71	1,2	
		2,48	0,3	7,27	0,2	
		9,86	1,1	2,59	0,1	
		1,25	0,1	ó	ó	
,	ó	ó	ó	2	1742,69	6,5
		ó	ó		1742,22	100,0
		ó	ó		0,47	0,0

	-	.	%	-	.	%
	ó		,	ó		,
	-		,	-		,
	3	195,95	2,5	1	68,58	0,3
		11,55	5,9		ó	ó
		8,08	4,1		ó	ó
		176,32	90,0		ó	ó
		ó	ó		68,58	100,0
	ó	ó	ó	4	2,54	0,0
		ó	ó		0,01	0,4
		ó	ó		0,34	13,4
		ó	ó		1,33	52,4
		ó	ó		0,86	33,9
	2	6,93	0,1	3	53,94	0,2
		ó	ó		6,99	13,0
		ó	ó		45,54	84,4
		0,67	9,7		ó	ó
		6,26	90,3		1,41	2,6
	5	1822,21	22,9	5	74,60	0,3
		ó	ó		16,57	22,2
		86,70	4,8		ó	ó
		1287,06	70,6		ó	ó
		ó	ó		1,75	2,4
		ó	ó		0,58	0,8
		ó	ó		25,96	34,8
		14,85	0,8		29,74	39,9
		379,30	20,8		ó	ó
		54,30	3,0		ó	ó
	ó	ó	ó	3	8850,94	33,0
		ó	ó		8529,67	96,4
		ó	ó		73,84	0,8
		ó	ó		247,43	2,8
	1	29,85	0,4	2	1129,12	4,2
		29,85	100,0		ó	ó
		ó	ó		34,60	3,1
		ó	ó		1094,52	96,9
	1	29,85	100,0	1	34,60	3,1
		29,85	100,0		ó	ó
		ó	ó		34,60	100,0
	ó	ó	ó	1	1094,52	96,9
		ó	ó		1094,52	100,0
	10	1659,49	20,9	21	10057,55	37,6
		ó	ó		5,20	0,1
		920,17	55,5		10,86	0,1
		6,13	0,4		7929,88	78,9

	-		%	-		%
	ó	·	,	ó	·	,
	-		,	-		,
		ó	ó		22,00	0,2
		ó	ó		147,14	1,5
	162,57		9,8		4,37	0,0
	ó		ó		3,11	0,0
	ó		ó		108,26	1,1
	0,22		0,0		0,96	0,0
	ó		ó		0,40	0,0
	ó		ó		40,62	0,4
	68,86		4,2		1384,10	13,8
	ó		ó		30,10	0,3
	195,93		11,8		91,94	0,9
	122,66		7,4		ó	ó
	ó		ó		146,46	1,5
	ó		ó		0,35	0,0
	89,41		5,4		ó	ó
	ó		ó		54,26	0,5
	ó		ó		60,67	0,6
	15,88		1,0		14,41	0,1
	ó		ó		0,26	0,0
	77,66		4,7		2,20	0,0
,						
	2	61,26	3,7	5	7794,90	77,5
		ó	ó		0,86	0,0
		ó	ó		7680,25	98,5
		ó	ó		22,00	0,3
		58,90	96,2		ó	ó
		2,36	3,9		57,49	0,7
		ó	ó		34,30	0,4
,						
	ó	ó	ó	5	419,82	4,2
		ó	ó		144,15	34,3
		ó	ó		147,14	35,1
		ó	ó		3,11	0,7
		ó	ó		64,75	15,4
		ó	ó		60,67	14,5
,						
	6	273,54	16,5	9	462,05	4,6
		0,31	0,1		1,34	0,3
		ó	ó		94,86	20,5
		ó	ó		108,26	23,4
		0,22	0,1		0,96	0,2
		ó	ó		5,00	1,1

	-		%	-		%
	ó	·	,	ó	·	,
	-		,	-		,
		66,50	24,3		104,55	22,6
		ó	ó		29,74	6,4
		6,19	2,3		5,18	1,1
		122,66	44,8		ó	ó
		ó	ó		112,16	24,3
		77,66	28,4		ó	ó
5	215,96	13,0	3	1268,30	12,6	
	0,87	0,4		ó	ó	
	6,13	2,8		10,62	0,8	
	103,67	48,0		ó	ó	
	ó	ó		35,62	2,8	
	ó	ó		1222,06	96,4	
	89,41	41,4		ó	ó	
	15,88	7,4		ó	ó	
2	1108,73	66,8	11	112,48	1,1	
	ó	ó		5,20	4,6	
	918,99	82,9		8,66	7,7	
	ó	ó		4,37	3,9	
	ó	ó		0,40	0,4	
	ó	ó		0,36	0,3	
	189,74	17,1		22,01	19,6	
	ó	ó		0,35	0,3	
	ó	ó		54,26	48,2	
	ó	ó		14,41	12,8	
	ó	ó		0,26	0,2	
	ó	ó		2,20	2,0	
	ó	ó		1	29,62	0,1
	ó	ó			29,62	100,0
	ó	ó		1	29,62	100,0
	ó	ó			29,62	100,0
	ó	ó		1	67,76	0,2
	ó	ó			67,76	100,0

3.10.

ó

1

	2012		2011		2012
	· ·	%	· ·	%	2011, %
	7943,06	100,0	7114,69	100,0	111,6
	215,96	2,7	170,58	2,4	126,6
, ø	195,95	2,5	488,32	6,9	40,1
, ø					
;					
;					
	87,30	1,1	6	6	6
	545,23	6,9	468,51	6,6	116,4
ø	3276,01	41,2	2528,12	35,5	129,6
, ø					
	6,93	0,1	13,51	0,2	51,3
,					
	3265,74	41,1	3073,84	43,2	106,2
	349,94	4,4	371,81	5,2	94,1

. 3.10

	2012		2011		2012
	· ·	%	· ·	%	2011, %
	26782,40	100,0	40524,99	100,0	66,1
	1336,06	5,0	4537,28	11,2	29,5
, ø	68,58	0,3	6	6	6
, ø					
;					
;					
	51,97	0,2	18,81	0,1	276,3
	3603,44	13,4	2407,82	5,9	149,7
ø	2603,95	9,7	3720,46	9,2	70,0
, ø					
	56,48	0,2	59,55	0,1	94,8
,					
	9840,71	36,7	23023,87	56,8	42,7
, ø					
	8856,12	33,1	6481,74	16,0	136,6
	335,47	1,3	242,46	0,6	138,4
,					
	29,62	0,1	33,00	0,1	89,8

¹ 3.10 3.11
(012-97).

3.11. ó		2012		
		()		
		7943,06	26782,40	618839,34
		2848,94	3725,45	6876,51
		9,62	28,92	619,30
		2,33	23,72	621,39
		1,80	5,20	63,40
		5,49	6	5,49
		1684,38	746,89	937,49
		0,87	6	0,87
, ø	;			
	;	29,85	0,01	29,84
		61,93	600,89	6538,96
		359,64	143,78	215,86
, ø		6	0,01	60,01
	,			
		919,30	2,20	917,10
		312,79	6	312,79
		2,40	1,37	1,03
		1,34	1,37	60,03
		0,13	6	0,13
		0,93	6	0,93
		166,99	186,39	619,40
		103,67	6	103,67
		3,91	177,75	6173,84
		0,22	8,30	68,08
, ø		6	0,34	60,34
	,			
		58,90	6	58,90
		0,29	6	0,29
		0,36	32,40	632,04
		0,36	31,48	631,12
		6	0,92	60,92
,		8,92	25,81	616,89
		6,60	21,14	614,54
		2,32	4,67	62,35
		956,29	2194,93	61238,64
, ø		8,08	6	8,08
, ø	;			
	;	57,45	17,36	40,09
		245,58	1649,56	61403,98
		402,35	144,53	257,82
, ø		6,26	2,74	3,52
	,			
		210,78	94,49	116,29
, ø		6	252,61	6252,61
		25,79	33,64	67,85
		0,19	47,64	647,45
		0,19	45,45	645,26
		6	2,19	62,19

. 3.11			
	0,03	256,49	6256,46
	0,03	195,17	6195,14
	6	60,46	660,46
, Ø	6	0,86	60,86
	19,76	204,61	6184,85
	15,88	6	15,88
	1,50	190,20	6188,70
	6	14,41	614,41
	2,38	6	2,38
	5094,12	23056,95	617962,83
	1895,37	22166,78	620271,41
	2,12	7,68	65,56
	2,12	0,69	1,43
, Ø	6	6,99	66,99
	1,75	71,64	669,89
	1,75	3,41	61,66
	6	2,62	62,62
	6	16,57	616,57
	6	49,04	649,04
	2,12	3,49	61,37
	0,76	6	0,76
	1,36	3,49	62,13
	0,06	6	0,06
	0,06	6	0,06
	281,39	18736,59	618455,20
	6,13	10,62	64,49
, Ø ;			
	6	34,60	634,60
	8,39	230,69	6222,30
	180,17	1748,42	61568,25
, Ø	6	45,54	645,54
	86,70	7919,26	67832,56
, Ø	6	8529,67	68529,67
	6	217,79	6217,79
	12,33	6	12,33
, Ø	11,55	6	11,55
	0,63	6	0,63
	0,15	6	0,15
	0,68	22,00	621,32
	0,68	6	0,68
	6	22,00	622,00
	8,89	1,64	7,25
	1,58	1,64	60,06
	7,31	6	7,31
	0,28	6	0,28
	0,28	6	0,28

	0,11	ó	0,11
	0,11	ó	0,11
	1,39	3,67	62,28
	1,39	3,49	62,10
	ó	0,18	60,18
	24,37	3,20	21,17
	24,33	3,20	21,13
	0,04	ó	0,04
	0,06	ó	0,06
	0,06	ó	0,06
	89,76	5,97	83,79
	2,96	3,26	60,30
	86,58	ó	86,58
,			
	0,22	2,71	62,49
	49,56	7,28	42,28
	5,00	6,82	61,82
	43,63	0,46	43,17
,	0,67	ó	0,67
	0,26	ó	0,26
	ó	0,03	60,03
	ó	0,03	60,03
	5,23	40,75	635,52
	ó	35,62	635,62
	5,23	0,13	5,10
,			
	ó	5,00	65,00
	612,42	1489,68	6877,26
	ó	1222,06	61222,06
	28,95	46,04	617,09
	514,61	46,42	468,19
,			
	68,86	162,62	693,76
	ó	12,54	612,54
	63,58	ó	63,58
	2,83	ó	2,83
	60,75	ó	60,75
	36,74	1345,35	61308,61
	ó	67,76	667,76
	19,03	79,54	660,51
	17,71	73,79	656,08
,			
	ó	1124,26	61124,26
	1,60	3,18	61,58
	1,60	3,18	61,58
	1,72	11,06	69,34
	1,28	11,06	69,78
	0,44	ó	0,44

. 3.11			
	0,65	ó	0,65
	0,27	ó	0,27
	0,38	ó	0,38
	301,46	2,75	298,71
, ø	176,32	ó	176,32
	2,19	ó	2,19
	0,29	2,75	62,46
,			
	122,66	ó	122,66
	1,04	ó	1,04
	0,53	ó	0,53
	0,51	ó	0,51
	0,66	62,21	661,55
	0,35	1,43	61,08
	0,31	0,11	0,20
,			
	ó	60,67	660,67
	92,68	56,03	36,65
	0,68	55,77	655,09
	92,00	0,26	91,74
	78,25	0,35	77,90
	23,95	ó	23,95
	ó	0,35	60,35
,			
	54,30	ó	54,30
	2,10	0,26	1,84
	2,03	ó	2,03
	0,07	0,26	60,19
	92,00	50,73	41,27
	3,84	45,71	641,87
	10,50	5,02	5,48
,			
	77,66	ó	77,66
	120,51	118,17	2,34
	2,48	7,27	64,79
	118,03	110,90	7,13
	9,86	123,07	6113,21
, ø	ó	68,58	668,58
	9,86	2,59	7,27
	ó	51,90	651,90
	489,43	554,32	664,89
	ó	2,63	62,63
	ó	2,63	62,63
ø	0,12	ó	0,12
	0,12	ó	0,12
	8,00	ó	8,00
	8,00	ó	8,00

. 3.11			
	12,22	3,86	8,36
	2,02	0,30	1,72
	8,88	3,56	5,32
	1,32	ó	1,32
	3,95	1,69	2,26
	3,26	1,69	1,57
	0,69	ó	0,69
	0,76	147,62	ó146,86
	0,76	0,48	0,28
	ó	147,14	ó147,14
	0,56	ó	0,56
	0,56	ó	0,56
	0,95	0,60	0,35
	0,95	0,60	0,35
	5,52	1,10	4,42
	5,52	ó	5,52
	ó	1,10	ó1,10
	123,00	220,10	ó97,10
	123,00	38,00	85,00
	ó	108,26	ó108,26
	ó	73,84	ó73,84
	1,10	5,06	ó3,96
	1,10	5,06	ó3,96
	0,73	ó	0,73
	0,73	ó	0,73
	0,86	132,41	ó131,55
	0,86	46,84	ó45,98
	ó	85,57	ó85,57
	0,07	ó	0,07
	0,07	ó	0,07
	0,05	6,16	ó6,11
	0,05	0,43	ó0,38
	ó	5,73	ó5,73
	ó	4,44	ó4,44
	ó	4,44	ó4,44
	ó	11,36	ó11,36
	ó	11,36	ó11,36
	330,29	17,29	313,00
	89,41	ó	89,41
	28,96	13,07	15,89
	211,92	4,22	207,70
	1,25	ó	1,25
	1,25	ó	1,25
	952,74	55,70	897,04
	0,67	ó	0,67
	0,67	ó	0,67

. 3.11			
-	0,05	ó	0,05
	0,05	ó	0,05
	0,07	ó	0,07
	0,07	ó	0,07
	0,01	18,62	ó18,61
	0,01	15,51	ó15,50
,			
	ó	3,11	ó3,11
	0,22	ó	0,22
	0,22	ó	0,22
	ó	37,08	ó37,08
	ó	14,62	ó14,62
	ó	22,46	ó22,46
	951,72	ó	951,72
	951,72	ó	951,72
	1755,95	254,19	1501,76
	0,07	ó	0,07
	0,07	ó	0,07
	ó	29,62	ó29,62
,	ó	29,62	ó29,62
	0,27	0,59	ó0,32
	0,27	0,59	ó0,32
(.)	33,50	34,35	ó0,85
	33,50	34,35	ó0,85
	0,44	ó	0,44
	0,44	ó	0,44
	1292,73	ó	1292,73
	5,67	ó	5,67
,			
	1287,06	ó	1287,06
	0,24	ó	0,24
	0,24	ó	0,24
	37,69	ó	37,69
	37,69	ó	37,69
	391,01	189,63	201,38
	11,71	43,17	ó31,46
,			
	379,30	146,46	232,84
	0,63	25,96	ó25,33
	0,63	ó	0,63
	0,63	ó	0,63
	ó	25,96	ó25,96
,			
	ó	25,96	ó25,96

4.



2012 .
10,0 . . ().
(),
, 31 2012 .
105,3 . . , 104,4%
, ó 98,0 . .
87,6 . . (83,2%
), ó 5,2 . . (4,9%), ó
12,5 . . (11,9%).
- , 85,5%
, : ó 42,5 . ., ó 19,2 . .,
ó 9,9 . ., ó 4,8 . .,
(.) ó 4,4 . ., ó 3,7 . ., ó 3,4 . ., ó
2,1 . . .
ó 82,9 . . (78,7%), . .
ó 75,2 . .
ó 51,7 . ., ó
11,4 . . .
, ,
, 10,1 . . (9,6%).
, ,
5,8 . . (5,5%),
ø ó 2,9 . . (2,8%).
31 2012 . 46,8 . .
(73,1%)
ó 30,2 . . .
, ,
. , ø
() 31 2012 . 20,3 . . .
() 31 2012 . 125,6 . . .

4.1.

2012

(. .)

()

01.01.2012

138566,1

114890,0

5559,3

18116,8

01.01.2012

100912,0

80834,5

5254,3

14823,2

9975,5

8153,7

372,5

1449,3

65758,0

61614,8

6520,8

63622,4

(, ,)

177,3

232,0

96,1

6150,8

385,9

379,8

5,4

0,7

31.12.2012

105306,8

87605,4

5202,1

12499,3

()

31.12.2012

125616,5

103531,2

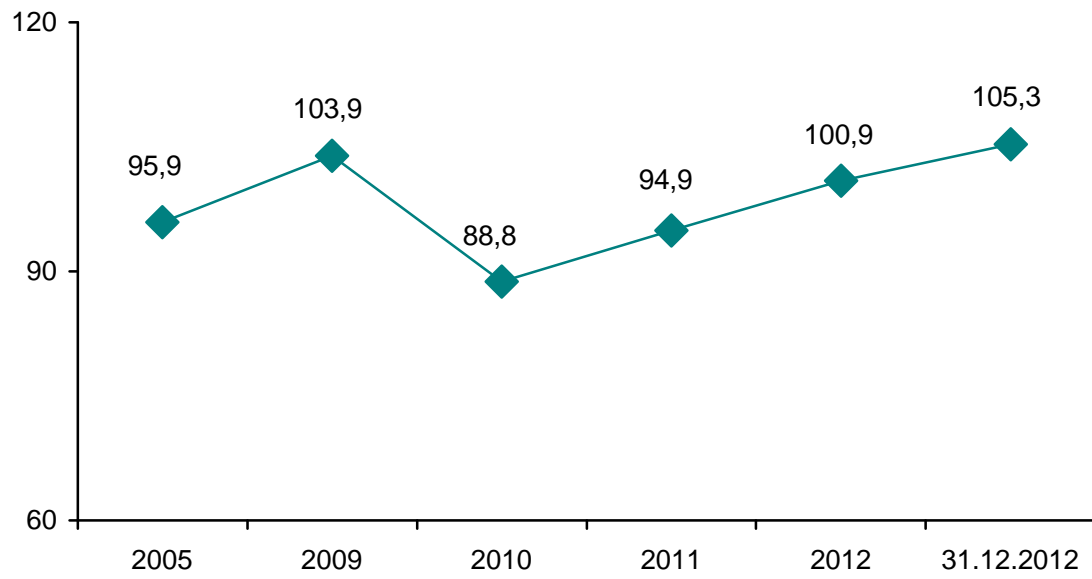
5227,3

16858,0

4.2.

()

(; . .)



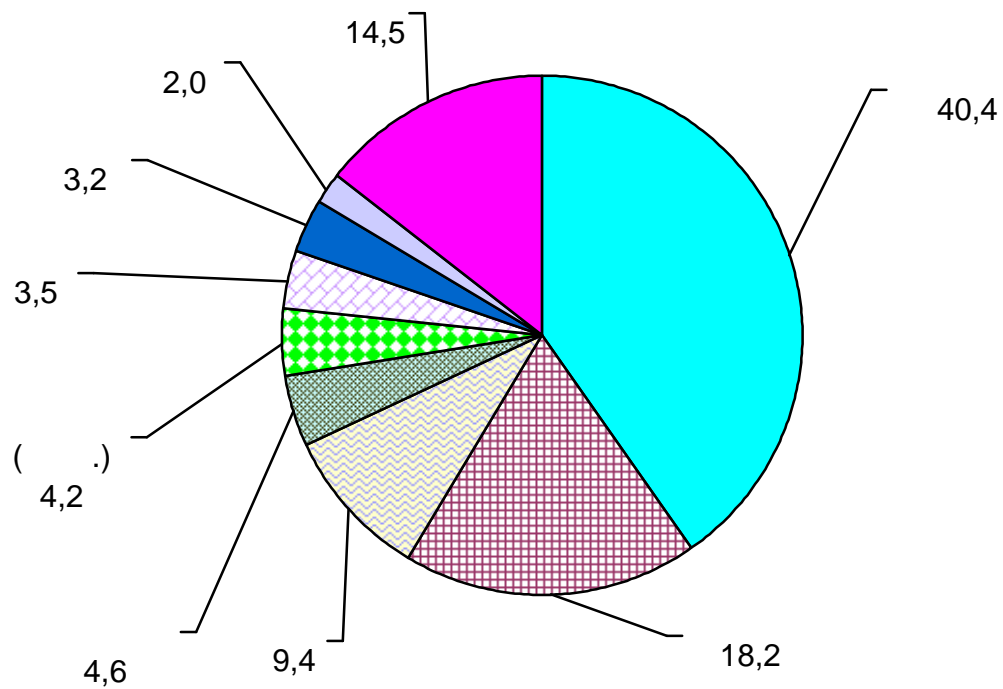
4.3.

()

ó

31.12.2012 .

()



4.4.

1 ()

-

(. .)

						31.12.2012
	2005	2009	2010	2011	2012	
	95864,7	103894,4 ¹	88832,3	94922,4	100912,0	105306,8
	6	9,8	34,5	579,0	581,3	381,8
,	6,5	6,5	6	6	1 ²	1 ²
	147,2	1517,3	2349,0	2880,6	4661,9	4795,2
	6	4803,1	1 ²	1 ²	1 ²	1 ²
	14371,6	6	6	6	6	6
	24703,5	2864,7	796,7	2864,3	2850,3	796,0
	6	102,6	1 ²	1 ²	1 ²	1 ²
	93,3	174,4	211,4	649,9	340,9	498,0
	50,0	10,7	6	6	6	6
	6	35,5	1 ²	1 ²	1 ²	1 ²
	28,9	2258,4	2295,4	2160,7	2191,6	2120,7
	25,0	2829,9	2871,7	1391,9	1367,6	1390,0
	6	4654,0	3174,7	2942,8	2910,7	3413,0
	6	1640,1	1 ²	1 ²	1 ²	6
	221,9	17528,4 ¹	142,0	130,3	118,6	121,4
	42384,9	43713,3	43770,9	43511,7	43443,4	42532,9
	6	6	1 ²	1 ²	1 ²	1 ²
	431,8	8959,0	9059,4	11880,2	12705,8	19239,2
	6	383,7	1 ²	1 ²	1 ²	1 ²
	57,6	646,1	1 ²	1 ²	1 ²	1 ²
	6	6	6	6	1 ²	1 ²
	6	35,0	1 ²	1 ²	1 ²	293,3
	6	6	6	6	1 ²	1 ²
	6	56,1	1 ²	1 ²	1 ²	1 ²
	243,8	1,8	6	6	1 ²	1 ²
	6	6	6	1 ²	1 ²	1 ²
	6	6	6	6	127,8	127,8

4.5.

¹ ()

(. .)

	2005	2009	2010
	95864,7	103894,4 ¹	88832,3
, ,	3951,3	10214,7	8809,1
, ó	66482,5	68492,3	69261,6
ó	66482,5	61158,4	61947,5
, ó	65222,9	45572,8	46907,2
(;			
, ;			
,)	118,4	2227,5	2261,7
, ,	20,7	3358,7	3445,1
ó	ó	í ²	í ²
(
,)	772,8	7792,8	7130,5
ó	ó	í ²	í ²
ó	ó	9,2	9,0
(,			
, ,)	235,2	956,7	995,7
112,5	112,5	í ²	í ²
, ó	ó	í ²	í ²
19502,6	19502,6	237,4	238,2
; ,	5111,8	5573,4	5540,3
í ²	í ²	ó	ó
ø	ó	í ²	1021,2
ó	ó	í ²	í ²
, ,	811,0	1852,1	1914,7
ó	ó	ó	ó
ó	ó	ó	ó
ø	ó	ó	ó
; ,	ó	ó	ó

			31.12.2012
	2011	2012	
	94922,4	100912,0	105306,8
, ,	8063,5	5114,8	2909,8
, ó	72504,3	75176,3	82857,1
	í ²	í ²	í ²
	64790,6	67498,0	75161,5
, ,	47214,3	51919,2	51694,4
(;			
, ;			
,)	2105,6	639,7	704,4
, - ;	3234,3	3249,3	3159,5
	í ²	í ²	í ²
, (í ²	ó	ó
,)	10126,1	10926,3	11434,5
	í ²	26,3	28,5
(,	12,7	í ²	í ²
, ,)	964,4	473,3	7438,5
	ó	í ²	í ²
, ,	í ²	í ²	í ²
	245,5	224,2	224,7
; ,	5502,6	5964,7	5789,9
	ó	í ²	í ²
ø	1023,5	273,9	654,4
	í ²	í ²	í ²
, ,	5247,4	11051,2	10097,2
	ó	ó	ó
ø	ó	ó	ó
	ó	ó	ó
; ,	í ²	í ²	í ²

¹ . 4.4.

² . 4.4.

5.



5.1.

				%		
	2010	2011	2012	2010	2011	2012
1	51405,2	68394,2	68809,8	100,0	100,0	100,0
	563,3	676,0	888,8	1,1	1,0	1,3
	566,3	661,7	652,4	1,1	1,0	0,9
	434,8	646,4	605,8	0,8	0,9	0,9
	8010,4	10363,2	10129,7	15,6	15,2	14,7
	13124,9	17197,6	14127,2	25,5	25,1	20,5
	394,0	515,5	550,0	0,8	0,8	0,8
	1156,6	1397,6	1385,1	2,3	2,0	2,0
	3200,3	4151,2	4004,8	6,2	6,1	5,8
6	507,6	942,0	821,5	1,0	1,4	1,2
	1301,9	1696,2	1983,0	2,5	2,5	2,9
	336,8	443,4	630,6	0,7	0,6	0,9
	3324,3	6505,0	4192,7	6,5	9,5	6,1
	974,3	1201,9	1343,5	1,9	1,8	2,0
	1597,1	1654,4	2370,7	3,1	2,4	3,4
	1684,4	1541,1	1784,6	3,3	2,3	2,6
	2219,7	3356,3	3404,4	4,3	4,9	4,9
	396,5	543,1	503,5	0,8	0,8	0,7
	746,5	1017,4	1122,1	1,5	1,5	1,6
	131,4	241,4	236,8	0,3	0,4	0,3
	1433,1	1845,8	2022,1	2,8	2,7	2,9
	348,0	339,2	328,5	0,7	0,5	0,5
	291,4	393,7	460,4	0,6	0,6	0,7
	672,7	1058,4	1007,6	1,3	1,5	1,5
	104,0	136,6	124,9	0,2	0,2	0,2
	324,8	418,7	542,4	0,6	0,6	0,8
	7104,9	9061,7	12770,3	13,8	13,2	18,6
	97,6	124,1	159,4	0,2	0,2	0,2

5.2.

	, . .			%		
	2010	2011	2012	2010	2011	2012
1	60742,2	82608,2	84658,1	100,0	100,0	100,0
	326,7	1466,0	1435,4	0,5	1,8	1,7
	344,7	384,6	498,4	0,6	0,5	0,6
	571,5	1059,6	1015,1	0,9	1,3	1,2
	5387,7	6717,2	6538,3	8,9	8,1	7,7
	3067,7	4622,8	4168,5	5,1	5,6	4,9
	428,4	460,1	384,3	0,7	0,6	0,5
	1348,6	1997,9	2009,1	2,2	2,4	2,4
	1363,0	2271,0	2013,4	2,2	2,7	2,4
6	652,0	1068,3	983,8	1,1	1,3	1,2
	3018,1	4260,3	4793,2	5,0	5,2	5,7
	187,5	226,9	284,9	0,3	0,3	0,3
	1118,9	1743,2	1989,6	1,8	2,1	2,4
	2028,4	3202,3	3373,5	3,3	3,9	4,0
	866,1	1041,5	895,7	1,4	1,3	1,1
	352,0	3145,4	4304,6	5,8	3,8	5,1
	1066,2	1132,4	1322,7	1,8	1,4	1,6
	438,1	431,0	458,7	0,7	0,5	0,5
	469,9	814,1	678,8	0,8	1,0	0,8
	209,8	324,1	336,8	0,3	0,4	0,4
	1834,1	2277,3	2741,0	3,0	2,8	3,2
	161,2	238,5	206,6	0,3	0,3	0,2
	461,6	554,7	564,9	0,8	0,7	0,7
	378,4	508,9	576,9	0,6	0,6	0,7
	113,1	163,0	174,9	0,2	0,2	0,2
	381,2	562,5	544,8	0,6	0,7	0,6
	25941,9	22775,4	26116,0	42,7	27,6	30,8
	63,6	101,7	145,3	0,1	0,1	0,2

1

2

5.3.

()

ó

	%					
	2010	2011	2012	2010	2011	2012
	129,5	133,0	100,6	133,7	136,0	102,5
	132,4	120,0	131,5	174,3	448,8	97,9
	118,2	116,8	98,6	131,1	111,6	129,6
	136,3	148,7	93,7	133,6	185,4	95,8
	154,1	129,4	97,8	150,2	124,7	97,3
	140,6	131,0	82,2	158,5	150,7	90,2
	108,3	130,8	106,7	107,5	107,4	83,5
	123,7	120,8	99,1	141,5	148,2	100,6
	117,8	129,7	96,5	118,9	166,6	88,7
ó	151,1	185,6	87,2	254,5	163,8	92,1
	124,8	130,3	116,9	138,9	141,2	112,5
	134,0	131,6	142,2	126,6	121,0	125,6
	176,2	195,7	64,5	151,6	155,8	114,1
	122,7	123,4	111,8	125,0	157,9	105,3
	104,2	103,6	143,3	110,0	120,3	86,0
	116,5	91,5	115,8	135,4	89,4	136,9
	175,6	151,2	101,4	178,5	106,2	116,8
	123,0	137,0	92,7	169,5	98,4	106,4
	104,9	136,3	110,3	120,8	173,3	83,4
	102,4	183,7	98,1	117,0	154,5	103,9
	109,6	128,8	109,6	126,4	124,2	120,4
	99,1	97,5	96,9	129,2	148,0	86,6
	118,3	135,1	117,0	167,5	120,2	101,8
	125,7	157,4	95,2	111,5	134,5	113,4
	86,8	131,4	91,5	108,3	144,1	107,3
	<i>109,3</i>	<i>128,9</i>	<i>129,5</i>	<i>116,6</i>	<i>147,8</i>	<i>96,9</i>
	104,1	127,5	140,9	126,4	137,6	114,7
	105,5	127,1	128,4	115,4	160,0	143,0

5.4.

	, . .			%		
	2010	2011	2012	2010	2011	2012
1	11759,1	13792,2	13599,1	100,0	100,0	100,0
	275,4	319,5	374,9	2,3	2,3	2,8
	34,1	40,0	46,1	0,3	0,3	0,3
	29,2	33,3	53,4	0,3	0,2	0,4
	357,8	394,7	388,2	3,0	2,9	2,9
	536,5	599,8	685,5	4,6	4,4	5,0
	10,5	15,7	29,8	0,1	0,1	0,2
	489,7	67,9	65,5	0,4	0,5	0,5
	175,9	243,2	278,7	1,5	1,8	2,1
6	76,4	85,9	58,4	0,7	0,6	0,4
	347,0	468,1	426,5	3,0	3,4	3,1
	17,4	16,4	14,5	0,2	0,1	0,1
	152,0	358,1	179,1	1,3	2,6	1,3
	110,3	158,7	222,3	0,9	1,2	1,6
	206,7	214,9	234,0	1,8	1,6	1,7
	1163,1	1161,7	1215,1	10,0	8,4	8,9
	31,5	32,7	40,6	0,3	0,2	0,3
	64,3	95,7	73,3	0,6	0,7	0,5
	44,0	43,4	62,4	0,4	0,3	0,5
	7,9	8,6	13,9	0,1	0,1	0,1
	197,8	308,8	308,1	1,7	2,2	2,3
	45,4	40,9	36,9	0,4	0,3	0,3
	17,9	34,2	40,7	0,2	0,3	0,3
	11,6	12,2	25,5	0,1	0,1	0,2
	7,0	6,7	9,6	0,1	0,1	0,1
	6,2	7,1	7,9	0,1	0,1	0,1
	2852,8	3260,7	3656,0	24,3	23,6	26,9
	102,6	125,0	108,2	0,9	0,9	0,8

1

5.5.

	, . .			%		
	2010	2011	2012	2010	2011	2012
1	5447,7	6235,2	6736,1	100,0	100,0	100,0
	36,8	40,0	91,0	0,7	0,6	1,4
	68,7	55,7	23,5	1,3	0,9	0,4
	27,7	24,6	28,4	0,5	0,4	0,4
	446,6	470,3	430,9	8,2	7,5	6,4
	428,6	507,6	622,8	7,9	8,1	9,3
	13,4	14,9	9,3	0,3	0,2	0,1
	39,5	45,8	39,4	0,7	0,7	0,6
	108,2	94,5	86,0	2,0	1,5	1,3
6	20,6	66,2	54,8	0,4	1,1	0,8
	204,3	257,8	366,0	3,8	4,1	5,4
	7,2	6,5	18,2	0,1	0,1	0,3
	51,7	62,9	72,1	1,0	1,0	1,1
	69,9	81,9	92,1	1,3	1,3	1,4
	59,3	77,0	86,2	1,1	1,2	1,3
	201,1	200,3	255,4	3,7	3,2	3,8
	113,0	183,6	160,7	2,1	3,0	2,4
	22,6	19,7	25,9	0,4	0,3	0,4
	65,1	85,7	74,7	1,2	1,4	1,1
	6,1	8,5	12,9	0,1	0,1	0,2
	317,5	229,1	197,4	5,8	3,7	2,9
	2,5	3,7	5,8	0,1	0,1	0,1
	12,0	14,4	11,6	0,2	0,2	0,2
	20,5	13,9	12,7	0,4	0,2	0,2
	0,8	1,1	2,6	0,0	0,0	0,0
	19,9	40,5	26,8	0,4	0,7	0,4
	1969,0	2425,9	2613,4	36,1	38,9	38,8
	8,8	3,3	5,8	0,2	0,1	0,1

5.6.

()

ó

	%					
	2010	2011	2012	2010	2011	2012
	122,5	117,3	98,6	105,3	114,5	108,0
	133,6	116,0	117,4	208,7	108,6	227,7
	83,6	117,2	115,4	107,0	81,1	42,1
	157,9	114,4	160,2	122,0	88,7	115,3
	97,1	110,3	98,4	112,2	105,3	91,6
	120,7	111,8	114,3	132,3	118,4	122,7
	118,6	149,6	189,8	24,2	111,1	62,6
	111,9	138,7	96,4	153,8	116,0	86,1
	99,8	138,2	114,6	81,9	87,3	91,1
6	384,3	112,4	68,0	12,1	320,5	82,8
	118,8	134,9	91,1	136,4	126,2	142,0
	105,2	94,5	88,1	84,3	90,9	280,2
	448,8	235,6	50,0	54,6	121,6	114,6
	116,2	144,0	140,0	114,7	117,2	112,4
	117,3	104,0	108,9	160,5	129,8	111,9
	93,5	99,9	104,6	118,9	99,6	127,5
	103,5	103,9	123,9	114,6	162,4	87,5
	154,4	149,0	76,6	122,0	87,2	131,2
	146,5	97,9	143,8	95,1	131,7	87,1
	142,7	109,2	160,3	152,2	139,8	151,1
	96,7	156,2	99,8	84,3	72,2	86,2
	76,1	90,1	90,1	53,3	151,5	155,2
	118,2	190,5	119,1	86,0	119,8	80,8
	96,1	104,5	209,3	103,0	67,7	91,9
	109,6	96,7	143,0	18,1	130,6	245,2
	<i>114,9</i>	<i>114,7</i>	<i>111,6</i>	<i>129,6</i>	<i>203,6</i>	<i>66,1</i>
	117,5	114,3	112,1	101,1	123,2	107,7
	102,5	121,8	86,6	137,2	37,3	178,0

5.7.

()

(. .)

	2005	2009	2010	2011	2012	31.12.2012
	9047,0	35616,4	40053,0	44806,0	50333,9	54462,4
	358,9	649,8	718,4	815,6	1176,7	1463,7
	65,8	161,3	184,6	205,3	226,4	245,4
	97,4	269,2	332,4	218,6	291,4	361,2
	821,0	6832,4	7054,1	7495,1	8208,2	8351,8
	529,7	1529,0	1636,8	2278,2	2646,9	2981,6
	113,7	208,9	238,1	258,1	337,7	363,8
	244,3	356,4	363,7	364,4	348,5	407,2
	536,3	890,6	916,1	952,8	987,6	1144,2
-	120,9	500,4	635,1	512,5	624,0	642,5
	559,1	1347,4	1525,5	1611,1	1751,7	1927,7
	123,5	80,2	82,6	65,0	72,4	103,7
	146,2	393,8	637,1	687,5	766,0	838,5
	358,2	958,0	1198,6	1254,6	1387,8	1634,8
	75,8	161,8	162,7	165,4	152,3	259,9
	517,8	970,2	1042,0	1107,3	1220,5	1629,5
	211,0	516,3	450,9	551,3	702,2	942,8
	103,5	304,4	307,6	309,2	280,4	296,9
	135,0	158,0	243,5	359,6	361,8	374,4
	37,2	58,6	66,5	59,8	61,9	64,6
	387,7	1609,9	2082,7	2716,9	2814,3	2170,4
	92,9	192,9	197,4	203,4	206,4	245,2
	66,5	137,3	219,6	183,0	186,8	208,6
	122,3	168,1	222,5	289,4	285,7	884,1
	24,5	60,1	61,8	61,9	61,9	64,3
	95,9	103,9	88,8	94,9	100,9	105,3
.	3017,6	16837,2	19225,1	21831,6	24907,7	26592,1
.	84,3	160,3	158,8	153,6	165,8	158,4

5.8. ()

(. .)

	2005	2009	2010	2011	2012	31.12.2012
	198,6	6203,1	6226,3	6871,1	6899,7	6481,9
	0,7	0,3	2,5	2,2	2,2	2,2
	18,2	0,2	0,2	0,2	0,2	0,2
	4,0	í ¹	í ¹	í ¹	í ¹	í ¹
	8,0	81,8	111,1	152,3	144,1	191,2
	0,1	5344,3	5395,8	5959,1	5939,8	5426,3
	ó	ó	ó	ó	ó	ó
	2,2	ó	ó	í ¹	í ¹	í ¹
	0,0	14,3	14,0	43,0	42,1	41,6
-	0,0	í ¹	í ¹	í ¹	í ¹	í ¹
	0,0	í ¹	2,8	7,0	6,8	7,0
	2,6	0,1	0,1	0,1	0,1	0,1
	1,3	1,7	1,7	1,9	10,9	11,1
	0,6	0,8	0,7	0,8	21,0	27,4
	36,6	0,5	0,5	0,5	0,6	0,8
	0,8	37,3	37,4	36,3	36,0	53,9
	0,0	2,7	2,0	1,8	1,8	2,3
	2,4	ó	ó	ó	ó	ó
	ó	2,9	2,7	2,7	2,6	2,7
	55,4	í ¹	í ¹	í ¹	í ¹	í ¹
	0,0	9,8	10,2	13,4	11,2	12,9
	0,0	0,0	0,0	0,1	0,1	0,1
	1,9	í ¹	í ¹	í ¹	í ¹	í ¹
	0,0	ó	ó	ó	ó	ó
	44,7	í ¹	í ¹	í ¹	í ¹	í ¹
	18,9	í ¹	í ¹	í ¹	ó	ó
	43,7	237,4	617,2	622,6	656,9	671,1
.	í ¹	í ¹	í ¹	í ¹	í ¹	í ¹
.						

1

"

".

ó ;
ó , ;
ó , ;
ó () ;
ó , (, ó ,),
ó ;
ó , ;
ó , ();
ó , ,
ó ;
ó , ' , .
ó , , ,
ó , , ,
ó ;
ó () ()
ó ;
ó , , .
ó , , :
ó , (, ;
ó), ; (,
ó , (,
ó):
ó , ,
ó , ;
ó (,), ;
ó , ,
ó , ;
ó , , ,
ó , , ,
ó , , ,
ó , () 1 ;
ó , ó ,
ó , ó , (,
ó);
ó ;
ó , ,
ó , ;
ó , , ;

‰

2.

ø , .

ó , ø (),

() , (

),

()

(). ø

ø ,

ø

ø

() ø () ,

() ().

(012697),

02.06.97 . 324.

ö) : , , , , ø -

ø ,

ó

(- , - . .),

ó ,

ø .

ø ,

200062012

10.06.2013 . 93/0762604

. Times New Roman.

4 .

.412, . , 37, . , 14000,