

**Ч И С Е Л Ь Н І С Т Ь
НАЯВНОГО НАСЕЛЕННЯ
ЧЕРНІГІВСЬКОЇ ОБЛАСТІ**

Статистичний збірник

ó . .

õ

ö

,

,

.

2013

.

-

1 2014 .

.

.

- : 14000 . , . . 37
- : 675-027
- : 675-082
- : post@chernigivstat.gov.ua
- - : www.chernigivstat.gov.ua

- : 14000 . , . . 37,
- : 675-087, 676-423
- : 675-082
- : post@chernigivstat.gov.ua
- - : www.chernigivstat.gov.ua

	4
	,	4
	5
2013	7
1.	-	10
1.1.	-	10
1.2.	, -	11
	11
1.3.	12
1.4.	12
1.5.	13
	13
2.	14
2.1.	14
2.2.	17
2.3.	,	20
2.4.	23
	2013	23
2.5.	1 2014 ().....	26
2.6.	27
3.	28
3.1.	-	28
3.2.	29
3.3.	30
3.4.	,	31
	100	31
4.	34
4.1.	34
4.2.	35

õ

ö

2013 .

, , , .

,

.

-

,

.

-

,

,

,

,

,

,

100

.

.

(ó)

-

;

()

-

;

(0,0)

-

,

,

,

;

õ

ö,

õ

ö

-

,

.

δ , , .
 ,
 , \acute{o} .
 ,
 , \acute{o} ,
 . \acute{o} 22 , 3
 (, 29 , 1466), 13
 525 , 29 , 31,9 , \emptyset
 33 1 \cdot^2 , \acute{o}
 : - ,
 .
 . 1
 1
 , -
 .
 () \acute{o}
 () \acute{o}
 () \acute{o}
 ()).
 () ,
 () ,
 - (



17.10.1932 .

31,9 . ²

1 2014

(.)

1066,8

682,0

384,8

33 1 ²

-
2013

:

ó .

;

ó .

.

;

ó .

;

ó .

.

;

ó .

.-

;

ó .

;

ó -

;

ó .

-

;

ó .

Š .

Š .

Š .

;

ó .

.

:

ó .

.

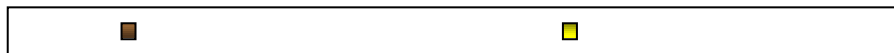
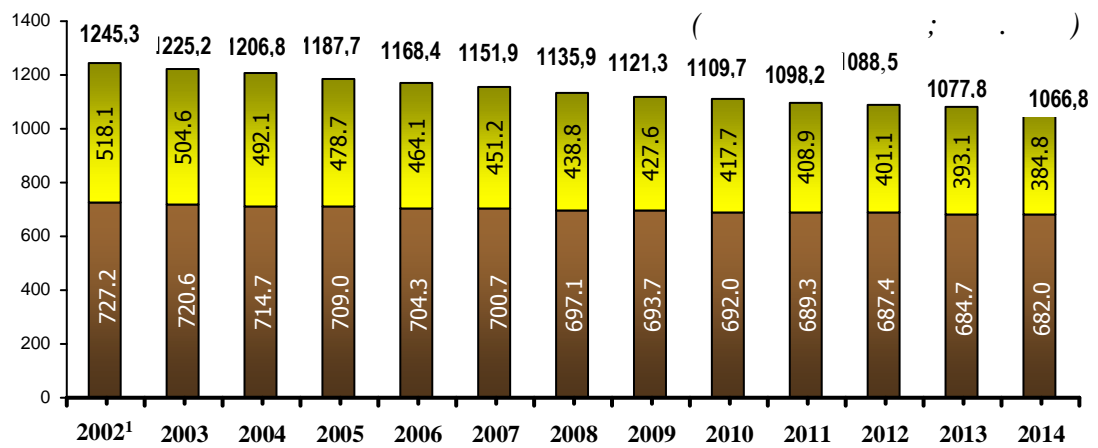
.

2013

60-

6

2001 .
178,5 . (14,3%).



¹ 5 2001 .

1 2014 .

1066,8 . . 2013 .

11,0 . , 10,2

1000

: 5 2001 . 2,6%,

1 2014 . – 2,3%.

– (52,4 .)

(47,9 .), – (11,7 .)

(13,6 .).

. 6 (2,3%),

– (0,1%).

2001 . 45,2 . (6,2 %) 1 . . 682,0 . .
 133,3 . ,
 25,7%, 2014 . 384,8 . (36,1%).

: ,
 , -
 .

ó

2001 .

,
 2011 . ó 9,2% .

2012 .

71 , 0,7% 10,1 . , 9,4
 1000 . (3,5%).

ó 3,1 , , ó 1,4 ,

ó 18,5% 4,2% .

2013 .
 (18,5%) (17,4%) , ó
 (2,4%) (4,2%).

,
 ó .
 . 2009-2011 . ø .

2013 . ó 919 , 0,8 1000 .

2013 .

.
 9852 (6467 ó
 3385 ó
 3,6% , 2012 . ó 4948 4904 .

9,2 .

11- ,
 ó 9,4% 11,1% ().

		1000	ó
(6,3).			
			,
(2013 . – 9,5%	8,7%		
	(47%)		
	(35,1%).		
	19909	(9343 ó	,
10566	ó),	1,5%
2012 .		18,7%	18,6% .
	ó	(27,5%	25,2%).
		(11,4%	ó
	(26,8%).		
			,
(27,2%	13,7% ,).
2013 .		15305	, ó
16224	,	1000	
	14,3	15,1	.
	.	,	.
	ó		
1000		(6,6%	20-
		,	
(6,2%).			
ó		8233	.
			,
	2013 .	724	.
ø	2013 .		
		7777	,
4,9%,	2012 .	ó 6345	, 7,5%
			ó 513
			(727
214).		

1.	-
----	---

1.1. -

		-						()
	- , 2	- , 1 2			· · - -	-		-	-
1990	31,9	44	22	15	3	2	31	488	1519
1991	31,9	44	22	15	3	2	32	504	1520
1992	31,9	44	22	15	3	2	32	509	1518
1993	31,9	44	22	15	3	2	31	513	1518
1994	31,9	43	22	15	3	2	31	518	1516
1995	31,9	43	22	15	3	2	31	520	1514
1996	31,9	42	22	15	3	2	30	523	1508
1997	31,9	42	22	15	3	2	30	524	1505
1998	31,9	41	22	15	3	2	30	524	1502
1999	31,9	41	22	15	3	2	30	524	1502
2000	31,9	40	22	15	3	2	30	524	1499
2001	31,9	40	22	15	3	2	30	524	1498
2002	31,9	39	22	15	3	2	30	525	1494
2003	31,9	38	22	15	3	2	30	525	1494
2004	31,9	38	22	15	3	2	30	525	1494
2005	31,9	37	22	15	3	2	30	525	1494
2006	31,9	37	22	15	3	2	30	525	1489
2007	31,9	36	22	15	3	2	30	525	1489
2008	31,9	36	22	15	3	2	30	525	1486
2009	31,9	35	22	16	3	2	29	525	1486
2010	31,9	35	22	16	3	2	29	525	1485
2011	31,9	34	22	16	3	2	29	525	1483
2012	31,9	34	22	16	3	2	29	525	1482
2013	31,9	34	22	16	3	2	29	525	1481
2014	31,9	33	22	16	3	2	29	525	1466

1.2. ,
-

(I 2014 .)

	- , 2	- , 1 2				
	31903	33	16	29	525	1466
.	78	3791	1	ó	ó	ó
.	43	1695	1	ó	ó	ó
.	43	1353	1	ó	ó	ó
	1488	31	2	1	20	78
	1418	24	1	ó	24	53
	1608	21	1	ó	26	62
	590	28	ó	1	14	29
	1566	19	1	ó	30	75
	1576	21	1	2	27	73
	2660	18	1	2	40	108
	1312	19	ó	2	25	63
	1424	19	1	1	20	77
	944	19	ó	1	16	24
	1376	27	1	2	23	53
	1514	19	ó	1	29	71
.	1804	15	1	ó	25	85
	1152	26	1	ó	16	46
	1793	20	ó	3	38	96
	2085	14	ó	5	27	113
	1470	13	1	ó	17	71
	916	21	ó	1	18	42
	579	20	ó	2	11	27
	633	21	ó	1	13	44
	2548	21	ó	4	42	120
	1283	19	1	ó	24	56

1.3.

(1 2014 .)

		20	20 30	30 40	40 50	50
	22	6	7	6	2	1
	, 640085	97840	191139	204566	94184	52356

1.4.

(1 2014 .)

		,		,
	16	572848	29	109190
3-	1	2652	16	32694
3 5	6	6	4	15572
5 10	2	14781	9	60924
10 20	10	128674	6	6
20 50	6	6	6	6
50 100	2	131071	6	6
100 250	6	6	6	6
250 500	1	295670	6	6

1.5.

(1 2014 .)

	-	-	3-		3 5		5 10	
			-	-	-	-	-	-
	-	-	-	-	-	-	-	-
	-	-	-	-	-	-	-	-
	-	,	-	,	-	,	-	,

	29 109190	16 32694	4 15572	9 60924
	1 2368	1 2368	ó ó	ó ó
	ó ó	ó ó	ó ó	ó ó
	ó ó	ó ó	ó ó	ó ó
	1 8302	ó ó	ó ó	1 8302
	ó ó	ó ó	ó ó	ó ó
	2 3468	2 3468	ó ó	ó ó
	2 15703	ó ó	ó ó	2 15703
	2 7702	1 2269	ó ó	1 5433
	1 2760	1 2760	ó ó	ó ó
	1 5484	ó ó	ó ó	1 5484
	2 7156	1 2349	1 4807	ó ó
	1 4082	ó ó	1 4082	ó ó
	ó ó	ó ó	ó ó	ó ó
	ó ó	ó ó	ó ó	ó ó
	3 11140	2 4841	— —	1 6299
	5 14702	4 7353	ó ó	1 7349
	ó ó	ó ó	ó ó	ó ó
	1 7302	ó ó	ó ó	1 7302
	2 4470	1 1238	1 3232	ó ó
	1 5052	ó ó	ó ó	1 5052
	4 9499	3 6048	1 3451	ó ó
	ó ó	ó ó	ó ó	ó ó

2.

2.1.

(; .)

	1989 ¹	2002 ²	2010	2011	2012	2013	2014
	1415,9	1245,3	1109,7	1098,2	1088,5	1077,8	1066,8
.	296,3	305,0	297,4	296,9	296,7	296,1	295,7
.	80,6	76,6	74,3	74,1	73,6	73,3	72,9
.	71,9	64,9	59,2	58,9	58,8	58,5	58,2
	68,0	56,5	48,6	48,0	47,4	46,8	46,2
	50,9	41,1	35,8	35,3	34,9	34,5	34,1
	53,7	43,7	35,8	35,1	34,5	33,8	33,1
	21,6	20,0	17,6	17,4	17,1	16,9	16,7
	44,4	36,3	31,1	30,6	30,2	29,8	29,3
	49,7	41,2	34,9	34,4	33,9	33,4	32,8
	76,6	61,7	51,4	50,5	49,6	48,9	47,9
	38,9	32,1	26,4	25,9	25,4	24,9	24,4
	38,3	33,7	29,1	28,8	28,5	28,1	27,7
	27,5	22,5	19,2	18,8	18,5	18,1	17,8
	52,9	45,6	39,9	39,3	38,7	38,2	37,7
	45,6	36,5	30,7	30,1	29,6	29,1	28,6
.-	42,8	36,1	29,9	29,3	28,8	28,3	27,9
	44,8	37,6	31,9	31,5	31,1	30,7	30,2
	55,3	45,0	38,8	38,2	37,7	37,2	36,6
	47,3	37,6	31,0	30,4	29,9	29,3	28,7
	28,4	23,5	19,4	19,1	19,0	18,8	18,5
	29,2	24,9	21,0	20,6	20,3	19,9	19,5
	17,9	14,6	12,4	12,2	12,1	11,9	11,7
	19,9	16,7	14,3	14,1	14,0	13,8	13,6
	75,8	61,3	53,9	53,3	53,0	52,6	52,4
	37,6	30,6	25,7	25,4	25,2	24,9	24,6

.2.1

	1989 ¹	2002 ²	2010	2011	2012	2013	2014
	756,0	727,2	692,0	689,3	687,4	684,7	682,0
.	296,3	305,0	297,4	296,9	296,7	296,1	295,7
.	80,6	76,6	74,3	74,1	73,6	73,3	72,9
.	71,9	64,9	59,2	58,9	58,8	58,5	58,2
	30,7	26,2	24,2	24,0	23,9	23,8	23,6
	15,2	11,9	11,2	11,2	11,3	11,2	11,3
	12,5	11,7	10,6	10,6	10,6	10,5	10,4
	8,9	8,9	8,6	8,5	8,4	8,3	8,3
	15,1	14,0	12,9	12,8	12,6	12,6	12,4
	17,4	16,4	15,3	15,3	15,2	15,1	14,9
	24,8	23,3	22,3	22,2	22,1	22,1	22,0
	9,1	8,5	8,0	7,9	7,8	7,8	7,7
	17,8	17,6	16,3	16,2	16,1	15,9	15,8
	6,1	6,0	5,6	5,6	5,5	5,5	5,5
	22,2	21,0	19,9	19,7	19,6	19,4	19,3
	9,5	4,5	4,2	4,2	4,2	4,1	4,1
.-	15,4	15,2	14,2	14,0	13,9	13,8	13,8
	18,3	16,0	14,3	14,2	14,1	14,1	14,0
	13,9	12,3	11,5	11,5	11,4	11,3	11,1
	18,6	16,8	15,3	15,1	15,0	14,8	14,7
	10,5	9,7	8,5	8,5	8,5	8,5	8,5
	8,4	8,1	7,6	7,5	7,4	7,4	7,3
	5,4	5,0	4,5	4,5	4,6	4,5	4,5
	5,8	5,2	5,1	5,0	5,1	5,1	5,0
	8,1	10,2	9,6	9,5	9,5	9,5	9,5
	13,5	12,3	11,4	11,4	11,5	11,5	11,5

. 2.1

	1989 ¹	2002 ²	2010	2011	2012	2013	2014
	659,9	518,1	417,7	408,9	401,1	393,1	384,8
	37,3	30,3	24,4	24,0	23,5	23,0	22,6
	35,7	29,2	24,6	24,1	23,6	23,3	22,8
	41,2	32,0	25,2	24,5	23,9	23,3	22,7
	12,7	11,1	9,0	8,9	8,7	8,6	8,4
	29,3	22,3	18,2	17,8	17,6	17,2	16,9
	32,3	24,8	19,6	19,1	18,7	18,3	17,9
	51,8	38,4	29,1	28,3	27,5	26,8	25,9
	29,8	23,6	18,4	18,0	17,6	17,1	16,7
	20,5	16,1	12,8	12,6	12,4	12,2	11,9
	21,4	16,6	13,6	13,2	13,0	12,6	12,3
	30,7	24,6	20,0	19,6	19,1	18,8	18,4
	36,1	32,0	26,5	25,9	25,4	25,0	24,5
.-	27,4	20,9	15,7	15,3	14,9	14,5	14,1
	26,5	21,6	17,6	17,3	17,0	16,6	16,2
	41,4	32,7	27,3	26,7	26,3	25,9	25,5
	28,7	20,8	15,7	15,3	14,9	14,5	14,0
	17,9	13,8	10,9	10,6	10,5	10,3	10,0
	20,8	16,8	13,4	13,1	12,9	12,5	12,2
	12,5	9,6	7,9	7,7	7,5	7,4	7,2
	14,1	11,5	9,2	9,1	8,9	8,7	8,6
	67,7	51,1	44,3	43,8	43,5	43,1	42,9
	24,1	18,3	14,3	14,0	13,7	13,4	13,1

1

12 1989 .

2

5 2001 .

2.2.

	(.)					
	1989	2002	2010	2011	2012	2013
	1414,3	1252,6	1104,0	1093,4	1083,1	1072,3
.	298,6	305,2	297,1	296,8	296,4	295,9
.	80,9	77,1	74,2	73,8	73,4	73,1
.	72,1	65,6	59,0	58,9	58,7	58,3
	67,8	57,3	48,3	47,7	47,1	46,5
	50,4	41,3	35,6	35,1	34,7	34,3
	53,4	44,0	35,5	34,8	34,1	33,5
	21,7	20,1	17,5	17,2	17,0	16,8
	44,3	36,9	30,9	30,5	30,0	29,5
	49,4	41,3	34,7	34,2	33,7	33,1
	76,1	61,9	50,9	50,0	49,2	48,4
	38,7	32,4	26,1	25,6	25,1	24,7
	38,2	33,9	29,0	28,6	28,3	27,9
	27,2	22,6	19,0	18,7	18,3	18,0
	52,8	45,7	39,6	39,0	38,5	38,0
	45,2	36,7	30,4	29,8	29,4	28,8
.-	42,5	36,2	29,6	29,1	28,6	28,1
	44,6	37,7	31,7	31,3	30,9	30,5
	55,2	45,3	38,5	38,0	37,4	36,9
	47,1	38,0	30,7	30,1	29,6	29,0
	28,3	23,7	19,2	19,0	18,9	18,6
	29,1	24,9	20,8	20,5	20,1	19,7
	17,7	14,7	12,3	12,1	12,0	11,8
	19,8	16,8	14,2	14,1	13,9	13,7
	75,7	62,2	53,6	53,2	52,8	52,5
	37,5	31,1	25,6	25,3	25,0	24,7

. 2.2

	1989	2002	2010	2011	2012	2013
	759,6	730,7	690,6	688,4	686,0	683,4
.	298,6	305,2	297,1	296,8	296,4	295,9
.	80,9	77,1	74,2	73,8	73,4	73,1
.	72,1	65,6	59,0	58,9	58,7	58,3
	30,8	26,9	24,1	24,0	23,8	23,7
	15,0	11,9	11,3	11,2	11,2	11,2
	12,6	11,7	10,7	10,6	10,5	10,5
	9,0	9,0	8,6	8,4	8,4	8,3
	15,2	14,0	12,8	12,7	12,6	12,5
	17,5	16,5	15,3	15,3	15,2	15,0
	24,9	23,3	22,2	22,1	22,1	22,0
	9,1	8,5	7,9	7,9	7,8	7,7
	17,9	17,7	16,3	16,2	16,0	15,9
	6,1	6,0	5,6	5,6	5,5	5,5
	22,3	21,0	19,8	19,6	19,5	19,4
	9,4	4,5	4,2	4,2	4,2	4,1
.-	15,5	15,2	14,1	14,0	13,9	13,8
	18,4	16,0	14,3	14,2	14,1	14,1
	14,0	12,5	11,5	11,4	11,3	11,2
	18,6	17,0	15,2	15,0	14,9	14,8
	10,5	9,6	8,4	8,5	8,5	8,5
	8,3	8,1	7,5	7,5	7,4	7,3
	5,4	5,1	4,5	4,5	4,5	4,5
	5,9	5,2	5,1	5,1	5,1	5,1
	8,1	10,6	9,5	9,5	9,5	9,5
	13,5	12,5	11,4	11,4	11,5	11,5

	1989	2002	2010	2011	2012	2013
	654,7	521,9	413,4	405,0	397,1	388,9
	37,0	30,4	24,2	23,7	23,3	22,8
	35,4	29,4	24,3	23,9	23,5	23,1
	40,8	32,3	24,8	24,2	23,6	23,0
	12,7	11,1	8,9	8,8	8,6	8,5
	29,1	22,9	18,1	17,8	17,4	17,0
	31,9	24,8	19,4	18,9	18,5	18,1
	51,2	38,6	28,7	27,9	27,1	26,4
	29,6	23,9	18,2	17,7	17,3	17,0
	20,3	16,2	12,7	12,4	12,3	12,0
	21,1	16,6	13,4	13,1	12,8	12,5
	30,5	24,7	19,8	19,4	19,0	18,6
	35,8	32,2	26,2	25,6	25,2	24,7
.-	27,0	21,0	15,5	15,1	14,7	14,3
	26,2	21,7	17,4	17,1	16,8	16,4
	41,2	32,8	27,0	26,6	26,1	25,7
	28,5	21,0	15,5	15,1	14,7	14,2
	17,8	14,1	10,8	10,5	10,4	10,1
	20,8	16,8	13,3	13,0	12,7	12,4
	12,3	9,6	7,8	7,6	7,5	7,3
	13,9	11,6	9,1	9,0	8,8	8,6
	67,6	51,6	44,1	43,7	43,3	43,0
	24,0	18,6	14,2	13,9	13,5	13,2

2.3.

,

(;)

	2013	2014
	1077802	1066826
	684713	682038
	393089	384788
.	296089	295670
.	73282	72869
.	58475	58202
	46846	46228
	23792	23624
	23054	22604
.	18683	18604
.	2716	2652
	2393	2368
	34525	34143
	11238	11279
	23287	22864
.	11238	11279
	33813	33136
	10535	10396
	23278	22740
.	10535	10396
	16895	16749
	8333	8302
	8562	8447
	8333	8302
	29815	29269
	12558	12431
	17257	16838
.	12558	12431
	33377	32778
	15116	14922
	18261	17856
.	11587	11454
	1007	1013
	2522	2455
	48863	47956
	22098	21998
	26765	25958
.	6339	6295
	8189	8153
	7570	7550

. 2.3

	2013	2014
	24919	24404
	7795	7702
	17124	16702
	5486	5433
	2309	2269
	28074	27754
	15949	15874
	12125	11880
.	13161	13114
	2788	2760
	18134	17777
	5534	5484
	12600	12293
	5534	5484
	38229	37712
	19460	19337
	18769	18375
.	12264	12181
	4833	4807
	2363	2349
	29108	28582
	4127	4082
	24981	24500
	4127	4082
-	28322	27903
	13791	13753
	14531	14150
.	13791	13753
	30705	30243
	14077	14007
	16628	16236
.	14077	14007
	37151	36554
	11247	11140
	25904	25414
	6366	6299
	2743	2746
	2138	2095
	29319	28656
	14856	14702
	14463	13954

. 2.3

	2013	2014
	7397	7349
	2894	2853
	1830	1804
	2175	2146
	560	550
	18764	18518
	8476	8486
	10288	10032
.	8476	8486
	19869	19501
	7355	7302
	12514	12199
	7355	7302
	11918	11703
	4504	4470
	7414	7233
	3251	3232
	1253	1238
	13814	13592
	5071	5052
	8743	8540
	5071	5052
	52639	52356
	9484	9499
	43155	42857
	3388	3451
-	2934	2930
	2021	1986
	1141	1132
	24857	24571
	11471	11455
	13386	13116
.	11471	11455

2.4.

2013

()

	1 2013 .		- , - (ó)	- , - (ó)	1 2014 .	2014 . % 2013 .
--	-------------	--	--------------------	--------------------	-------------	-----------------------

	1077802	610976	610057	6919	1066826	99,0
.	296089	6419	6723	304	295670	99,9
.	73282	6413	6303	6110	72869	99,4
.	58475	6273	6335	62	58202	99,5
	46846	6618	6556	662	46228	98,7
	34525	6382	6449	67	34143	98,9
	33813	6677	6540	6137	33136	98,0
	16895	6146	6120	626	16749	99,1
	29815	6546	6386	6160	29269	98,2
	33377	6599	6471	6128	32778	98,2
	48863	6907	6725	6182	47956	98,1
	24919	6515	6430	685	24404	97,9
	28074	6320	6280	640	27754	98,9
	18134	6357	6333	624	17777	98,0
	38229	6517	6423	694	37712	98,6
	29108	6526	6489	637	28582	98,2
.-	28322	6419	6340	679	27903	98,5
	30705	6462	6393	669	30243	98,5
	37151	6597	6545	652	36554	98,4
	29319	6663	6484	6179	28656	97,7
	18764	6246	6231	615	18518	98,7
	19869	6368	6263	6105	19501	98,1
	11918	6215	6166	649	11703	98,2
	13814	6222	6208	614	13592	98,4
	52639	6283	6629	346	52356	99,5
	24857	6286	6235	651	24571	98,8

. 2.4

	1 2013 .				1 2014 .	2014 . % 2013 .
			- , - (ó)	- , - (ó)		

	684713	62675	62876	201	682038	99,6
.	296089	6419	6723	304	295670	99,9
.	73282	6413	6303	6110	72869	99,4
.	58475	6273	6335	62	58202	99,5
	23792	6168	6140	628	23624	99,3
	11238	41	634	75	11279	100,4
	10535	6139	661	678	10396	98,7
	8333	631	621	610	8302	99,6
	12558	6127	682	645	12431	99,0
	15116	6194	6116	678	14922	98,7
	22098	6100	17	6117	21998	99,5
	7795	693	679	614	7702	98,8
	15949	675	6110	35	15874	99,5
	5534	650	631	619	5484	99,1
	19460	6123	6131	8	19337	99,4
	4127	645	630	615	4082	98,9
.-	13791	638	681	43	13753	99,7
	14077	670	679	9	14007	99,5
	11247	6107	6123	16	11140	99,0
	14856	6154	694	660	14702	99,0
	8476	10	667	77	8486	100,1
	7355	653	638	615	7302	99,3
	4504	634	630	64	4470	99,2
	5071	619	666	47	5052	99,6
	9484	15	660	75	9499	100,2
	11471	616	659	43	11455	99,9

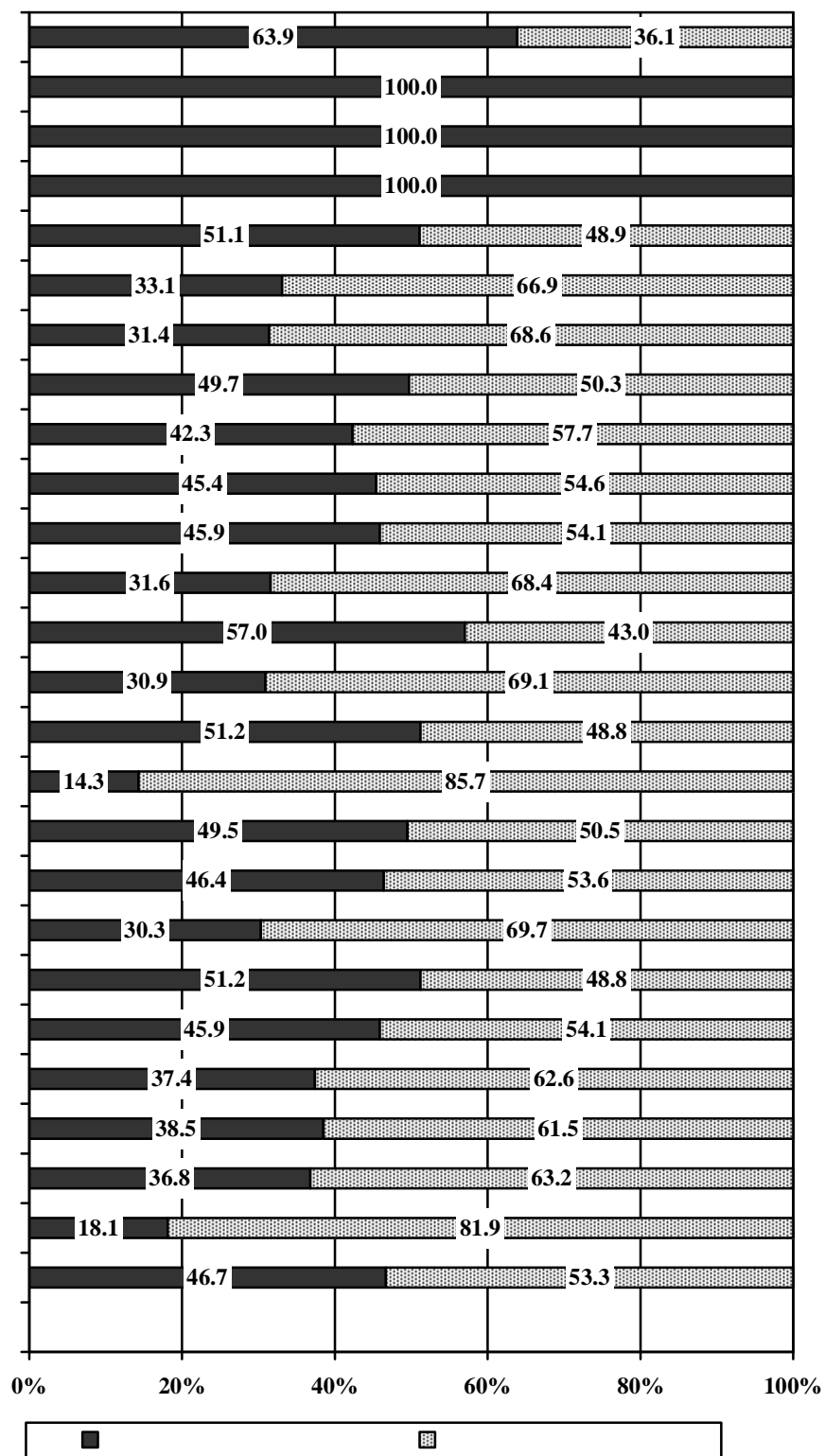
. 2.4

	1 2013 .				1 2014 .	2014 . % 2013 .
			- , - (ó)	- , - (ó)		

	393089	68301	67181	61120	384788	97,9
	23054	6450	6416	634	22604	98,0
	23287	6423	6415	68	22864	98,2
	23278	6538	6479	659	22740	97,7
	8562	6115	699	616	8447	98,7
	17257	6419	6304	6115	16838	97,6
	18261	6405	6355	650	17856	97,8
	26765	6807	6742	665	25958	97,0
	17124	6422	6351	671	16702	97,5
	12125	6245	6170	675	11880	98,0
	12600	6307	6302	65	12293	97,6
	18769	6394	6292	6102	18375	97,9
	24981	6481	6459	622	24500	98,1
.	14531	6381	6259	6122	14150	97,4
	16628	6392	6314	678	16236	97,6
	25904	6490	6422	668	25414	98,1
	14463	6509	6390	6119	13954	96,5
	10288	6256	6164	692	10032	97,5
	12514	6315	6225	690	12199	97,5
	7414	6181	6136	645	7233	97,6
	8743	6203	6142	661	8540	97,7
	43155	6298	6569	271	42857	99,3
	13386	6270	6176	694	13116	98,0

2.5.

(1 2014 .;)



2.6.

(I 2014 .; .)

	484,7	582,1	311,6	370,4	173,1	211,7
.	136,2	159,5	136,2	159,5	ó	ó
.	32,5	40,4	32,5	40,4	ó	ó
.	25,9	32,3	25,9	32,3	ó	ó
	20,8	25,4	10,7	12,9	10,1	12,5
	15,1	19,0	5,1	6,2	10,0	12,8
	14,9	18,2	4,8	5,6	10,1	12,6
	7,6	9,1	3,8	4,5	3,8	4,6
	13,2	16,1	5,6	6,8	7,6	9,3
	14,7	18,1	6,7	8,2	8,0	9,9
	21,7	26,2	10,5	11,5	11,2	14,7
	11,1	13,3	3,5	4,2	7,6	9,1
	12,8	14,9	7,2	8,6	5,6	6,3
	8,1	9,7	2,6	2,9	5,5	6,8
	17,3	20,4	9,0	10,3	8,3	10,1
	12,8	15,8	1,8	2,3	11,0	13,5
.-	12,8	15,1	6,3	7,5	6,5	7,6
	13,6	16,6	6,4	7,6	7,2	9,0
	16,3	20,3	4,9	6,2	11,4	14,1
	12,9	15,8	6,7	8,0	6,2	7,8
	8,6	9,9	3,9	4,6	4,7	5,3
	9,1	10,4	3,4	3,9	5,7	6,5
	5,4	6,3	2,1	2,4	3,3	3,9
	6,3	7,3	2,3	2,7	4,0	4,6
	23,9	28,5	4,5	5,0	19,4	23,5
	11,1	13,5	5,2	6,3	5,9	7,2

3.

3.1.

-

1

(1 2014 .)

			-				-
			,				-
			-				
			,				
	490	460	182	111	885	10279	28397
	14	16	11	3	56	243	947
	27	18	6	6	29	661	1457
	16	11	4	6	22	379	1054
	22	20	13	18	46	288	1435
	18	52	28	21	131	253	1118
	23	12	5	2	43	579	1613
	13	11	5	6	19	307	579
	20	14	5	7	22	263	914
-	14	15	5	6	24	477	765
	25	26	13	6	30	605	1126
	21	12	4	2	27	376	993
	18	37	14	4	109	206	780
	20	44	9	6	34	633	1850
	19	9	5	4	17	287	889
	26	19	7	4	33	439	1124
	25	15	5	5	21	467	1806
	16	11	4	6	16	338	1000
	18	15	7	2	20	384	1458
	17	18	2	6	17	580	1023
	27	17	7	9	61	381	1677
	18	9	4	3	31	259	658
	20	13	6	6	24	568	1414
	20	16	6	2	15	525	824
	11	11	2	3	8	252	398
	22	16	3	2	29	525	1466
.	6	1	1	10	6	6	6
.	6	2	1	4	1	4	29

3.2.

(.)

	1 2014			2013		
	-	-	-	-	-	-
	45426,2	31336,6	14089,6	45489,6	31357,5	14132,1
	1967,3	1233,6	733,7	1966,2	1233,3	732,9
	1618,3	815,3	803,0	1622,7	815,7	807,0
	1041,3	543,7	497,6	1040,6	542,5	498,1
	3292,4	2751,8	540,6	3300,1	2757,5	542,6
	4343,9	3937,7	406,2	4359,7	3951,0	408,7
	1262,5	739,7	522,8	1265,7	740,2	525,5
	1256,8	466,8	790,0	1255,6	466,6	789,0
	1775,8	1369,0	406,8	1780,5	1372,3	408,2
-	1382,1	600,8	781,3	1381,9	600,1	781,8
	1725,5	1070,2	655,3	1723,8	1067,5	656,3
	987,6	617,9	369,7	991,4	619,2	372,2
	2239,5	1945,3	294,2	2248	1952,2	295,8
	2538,4	1545,8	992,6	2539,6	1546,0	993,6
	1168,4	793,8	374,6	1170,9	794,9	376,0
	2396,5	1603,8	792,7	2395,8	1602,9	792,9
	1458,2	899,1	559,1	1463	900,4	562,6
	1158,9	553,7	605,2	1157,9	553,4	604,5
	1132,9	772,0	360,9	1138,1	773,7	364,4
	1073,3	475,1	598,2	1075,3	475,2	600,1
	2737,2	2202,5	534,7	2740,8	2203,7	537,1
	1072,6	656,2	416,4	1075,4	657,9	417,5
	1307,0	729,5	577,5	1310,5	729,3	581,2
	1259,9	712,4	547,5	1264,4	713,9	550,5
	908,5	388,2	520,3	907,8	386,9	520,9
	1066,8	682,0	384,8	1072,3	683,4	388,9
.	2868,7	2868,7		2856,9	2856,9	
.						
()	385,9	362,0	23,9	384,7	360,9	23,8

3.3.

(1 2014 .)

	2 ' .	1 ' 2	, %	
	603,5	75	69,0	31,0
	26,1	75	62,7	37,3
	26,5	61	50,4	49,6
	20,1	52	52,2	47,8
	31,9	103	83,6	16,4
	26,5	164	90,6	9,4
	29,8	42	58,6	41,4
	12,8	98	37,1	62,9
	27,2	65	77,1	22,9
-	13,9	99	43,5	56,5
	28,1	61	62,0	38,0
	24,6	40	62,6	37,4
	26,7	84	86,9	13,1
	21,8	116	60,9	39,1
	24,6	47	67,9	32,1
	33,3	72	66,9	33,1
	28,8	51	61,7	38,3
	20,1	58	47,8	52,2
	23,8	48	68,1	31,9
	13,8	78	44,3	55,7
	31,4	87	80,5	19,5
	28,5	38	61,2	38,8
	20,6	63	55,8	44,2
	20,9	60	56,5	43,5
	8,1	112	42,7	57,3
	31,9	33	63,9	36,1
.	0,8	3586	100,0	
.				
()	0,9	429	93,8	6,2

3.4.

100

,

(; .)

	2013	2014
	45553,0	45426,2
	31378,6	31336,6
	14174,4	14089,6
	1965,2	1967,3
	1233,1	1233,6
	732,1	733,7
.	337,3	338,3
.	106,9	107,0
.	145,3	144,6
	1627,0	1618,3
	816,1	815,3
	810,9	803,0
.	371,7	372,1
	1040,0	1041,3
	541,5	543,7
	498,5	497,6
.	214,7	216,1
	3307,8	3292,4
	2763,2	2751,8
	544,6	540,6
.	997,8	993,1
.	241,9	241,5
.	656,5	652,1
.	118,7	117,9
.	110,1	109,7
	4375,4	4343,9
	3964,2	3937,7
	411,2	406,2
.	953,2	949,8
.	256,7	254,4
.	461,8	458,5
.	164,3	162,8
.	353,9	351,8
.	117,4	116,7
ø	1268,9	1262,5
	740,7	739,7
	528,2	522,8
.	271,3	270,9
	1254,4	1256,8
	466,4	466,8

	2013	2014
	788,0	790,0
.	116,3	115,9
	1785,2	1775,8
	1375,7	1369,0
	409,5	406,8
.	770,7	766,3
.	116,0	115,5
.	157,0	156,9
-	1381,8	1382,1
	599,6	600,8
	782,2	781,3
.	226,0	227,0
	1722,0	1725,5
	1064,8	1070,2
	657,2	655,3
.	210,9	211,2
	995,2	987,6
	620,5	617,9
	374,7	369,7
.	234,3	233,3
	2256,6	2239,5
	1959,0	1945,3
	297,6	294,2
.	425,8	424,1
.	111,4	110,5
.	104,3	103,5
.	109,5	108,9
	2540,7	2538,4
	1546,1	1545,8
	994,6	992,6
.	730,3	729,0
	1173,5	1168,4
	796,1	793,8
	377,4	374,6
.	496,2	494,9
	2395,2	2396,5
	1602,1	1603,8
	793,1	792,7
.	1014,9	1017,0
	1467,8	1458,2
	901,7	899,1
	566,1	559,1
.	296,9	296,0

	2013	2014
.	225,9	225,8
	1156,9	1158,9
	553,1	553,7
	603,8	605,2
.	250,3	249,9
	1143,2	1132,9
	775,7	772,0
	367,5	360,9
.	269,2	268,9
	1077,3	1073,3
	475,2	475,1
	602,1	598,2
.	217,1	217,1
	2744,4	2737,2
	2204,9	2202,5
	539,5	534,7
.	1451,0	1451,1
	1078,2	1072,6
	659,5	656,2
	418,7	416,4
.	299,1	297,6
	1314,0	1307,0
	729,0	729,5
	585,0	577,5
.	265,0	266,1
.	102,7	102,3
	1268,9	1259,9
	715,3	712,4
	553,6	547,5
.	285,6	285,2
	907,2	908,5
	385,7	388,2
	521,5	520,3
.	258,8	262,1
	1077,8	1066,8
	684,7	682,0
	393,1	384,8
.	296,1	295,7
.	2845,0	2868,7
()	383,4	385,9
	359,7	362,0
	23,7	23,9
.	342,6	344,9

4.

4.1.

	2012	2013
	452,6	448,7
, .		
, %		
	31,1	27,8
	28,2	31,8
	22,8	25,8
	17,9	14,6
18 , %	34,1	34,1
	65,9	65,9
, .	154,4	153,1
, %		
7	43,5	52,2
7613	41,4	36,4
14617	27,9	21,4
, %		
	86,0	87,0
	13,4	12,4
	0,6	0,6
, %		
	8,9	8,8
	59,2	62,8
	31,9	28,4
, ,		
, .	31,7	27,8
%	20,5	18,2

4.2.

	2012	2013
	452,6	448,7
, •		
(%),		
..	55,0	53,8
	45,0	46,2
,	249,0	241,3
, •		
(%),		
..		
	41,5	36,6
	50,4	57,7
	8,1	5,7
	0,9	0,9
,	2,50	2,55

[illegible]

š

ö

30.04.2014 182/11-12
Times New Roman
20

, 37, , 14000,