

**Ч И С Е Л Ь Н І С Т Ь
НАСЕЛЕННЯ
ЧЕРНІГІВСЬКОЇ ОБЛАСТІ**

ó . .

õ

ö

,

,

.

2011 .

-

1 2012 .

.

.

- : 14000 . , . 37,
- : 675-027
- : 675-082
- : post@chernigivstat.gov.ua
- - : www.chernigivstat.gov.ua

- : 14000 . , . 37,
- : 675-087, 676-423
- : 675-082
- : post@chernigivstat.gov.ua
- - : www.chernigivstat.gov.ua

	4
	,	4
	5
	2011	7
	-	11
1.1.	-	11
1.2.	, -	12
1.3.	13
1.4.	13
1.5.	14
	15
2.1.	15
2.2.	18
2.3.	,	21
2.4.	2011	23
2.5.	1 2012 (.....).....	26
2.6.	27
	28
3.1.	-	28
3.2.	29
3.3.	30
	31
4.1.	31
4.2.	32

õ

ö

2011 .

, , ,

.

,

.

-

,

.

-

,

,

,

,

,

.

.

(ó)

-

;

()

-

;

(0,0)

-

,

,

,

;

õ

ö,

õ

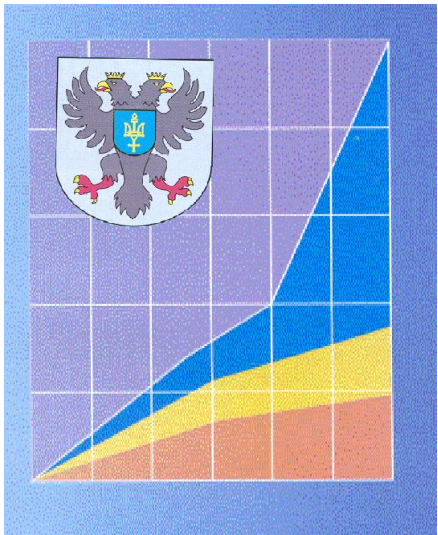
ö

-

,

.

š 5



1 2012

17.10.1932 .
31,9 .²
(.)

1088,5
687,4
401,1

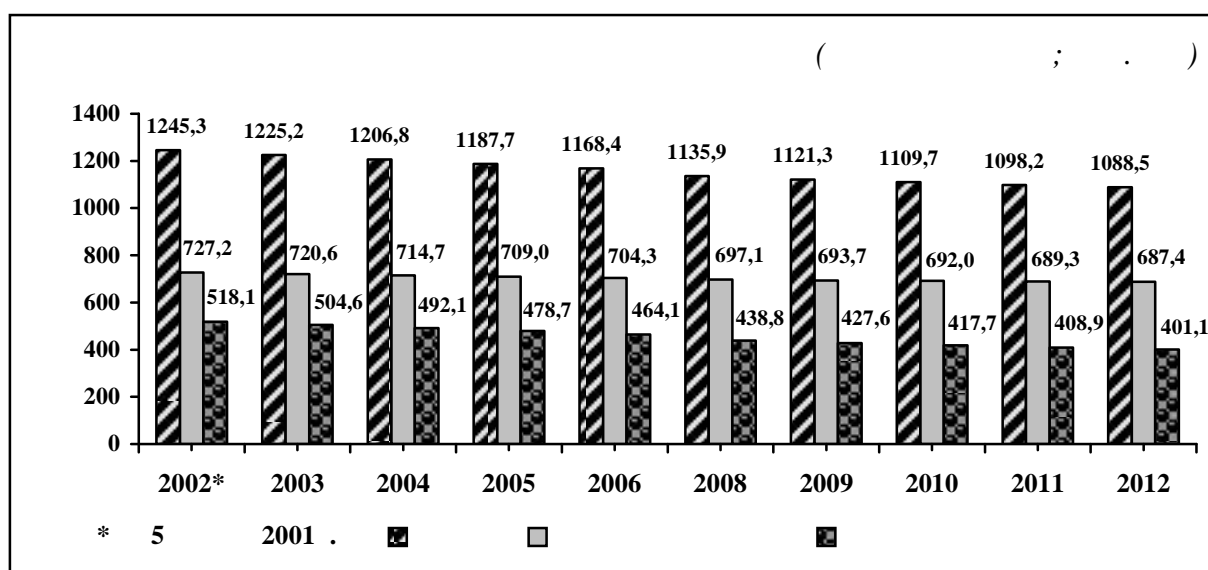
34 1²

2011

1966 .

2001 .

156,8 . (12,6%).



1 2012 . 1088,5 . 2011 . 9,7
 . , 8,9 1000 .

: 2001 . – 2,6%,
 – 2,4%.

– (53,0 .)
 (49,6 .), – (12,1 .)
 (14,0 .).

. 2011 .
 (1,9%). –
 (0,1%).

. 2001 .
 39,8 . (5,5%) 1 2012 .

687,4 . (63,2%).
 117,0 . (22,6%)
 2012 . 401,1 . (36,8%).

-
 : , ,
 - ().

2011 ,
 , :

()

	1 2011 .	2011				1 2012 .
			-			
		-				
		-				
	1098209	-9700	-10045	345	ó	1088509
	689335	-1917	-2658	741	ó	687418
	408874	-7783	-7387	-396	ó	401091

2010 .,
 1508 (13,1%) 2011 . 10,0 . , 9,2
 1000 . (3,5%).

(18,2% 3,9%).

2011 .
 (17,5%) , ó (1,9%).

ó

2 , ó , ó
 1,4 , ó 3,1 .

2011 .

2010 .
 10134

(6618 ó 3516 ó
 0,4% , 2010 .
 ó 5164 4970 .

(6 11,0%).
(9,1).

11,3% 7,5% 9,3%).

(2011 . – 9,6% 8,7%).

20179 (9276 6
) , 6,8% , 2010 .
19,6% 18,5% .
(2011 . – 14,5%).

4 :
6 , - 6 21,9% 23,8% .
(26,1%),
6 . (11,1%).

(2011 . – 26,9% 13,5% ,).

2011 2011 . 17968 ,
17623 1000 16,4%
16,1% 345 .

6 9979 .

2011 .
 , 395 .
 (7381)
 (7190). 2010
 (0,5%), ó 2,5%. (45,1%)
 ó 348 191 .
 1,4%
 (1077 1062).
 (799 263).

-

1.1.

-

()

	- , 2	- , 1 2			· - -	-		-	-
1990	31,9	44	22	15	3	2	31	488	1519
1991	31,9	44	22	15	3	2	32	504	1520
1992	31,9	44	22	15	3	2	32	509	1518
1993	31,9	44	22	15	3	2	31	513	1518
1994	31,9	43	22	15	3	2	31	518	1516
1995	31,9	43	22	15	3	2	31	520	1514
1996	31,9	42	22	15	3	2	30	523	1508
1997	31,9	42	22	15	3	2	30	524	1505
1998	31,9	41	22	15	3	2	30	524	1502
1999	31,9	41	22	15	3	2	30	524	1502
2000	31,9	40	22	15	3	2	30	524	1499
2001	31,9	40	22	15	3	2	30	524	1498
2002	31,9	39	22	15	3	2	30	525	1494
2003	31,9	38	22	15	3	2	30	525	1494
2004	31,9	38	22	15	3	2	30	525	1494
2005	31,9	37	22	15	3	2	30	525	1494
2006	31,9	37	22	15	3	2	30	525	1489
2007	31,9	36	22	15	3	2	30	525	1489
2008	31,9	36	22	15	3	2	30	525	1486
2009	31,9	35	22	16	3	2	29	525	1486
2010	31,9	35	22	16	3	2	29	525	1485
2011	31,9	34	22	16	3	2	29	525	1483
2012	31,9	34	22	16	3	2	29	525	1482

1.2.

,

-

(1 2012 .)

	- 2	- , 1 2				
	31903	34	16	29	525	1482
.	78	3804	1	ó	ó	ó
.	43	1712	1	ó	ó	ó
.	43	1367	1	ó	ó	ó
	1488	32	2	1	20	79
	1418	25	1	ó	24	53
	1608	21	1	ó	26	62
	590	29	ó	1	14	29
	1566	19	1	ó	30	77
	1576	22	1	2	27	74
	2660	19	1	2	40	108
	1312	19	ó	2	25	65
	1424	20	1	1	20	77
	944	20	ó	1	16	24
	1376	28	1	2	23	53
	1514	20	ó	1	29	71
.	1804	16	1	ó	25	87
	1152	27	1	ó	16	47
	1793	21	ó	3	38	97
	2085	14	ó	5	27	113
	1470	13	1	ó	17	76
	916	22	ó	1	18	42
	579	21	ó	2	11	28
	633	22	ó	1	13	44
	2548	21	ó	4	42	120
	1283	20	1	ó	24	56

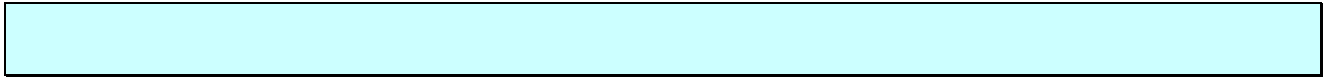


1.3.

(I 2012 .)							
		20	20 30	30 40	40 50	50	
		22	5	7	7	2	1
	, .	659,4	80,7	187,7	241,0	97,0	53,0

1.4.

(I 2012 .)					
		,		,	
		.		.	
		16	576,7	29	110,7
3-		1	2,7	15	30,4
3	5	ó	ó	5	18,7
5	10	2	14,8	9	61,6
10	20	10	130,1	ó	ó
20	50	ó	ó	ó	ó
50	100	2	132,4	ó	ó
100	250	ó	ó	ó	ó
250	500	1	296,7	ó	ó



1.5.

(1 2012 .)

			3-		3 5		5 10	
			-	-	-	-	-	-
-	-	-	-	-	-	-	-	-
-	,	.	-	,	-	,	-	,
			-	.	-	.	-	.

29 110,7 15 30,4 5 18,7 9 61,6

1	2,4	1	2,4	ó	ó	ó	ó
ó	ó	ó	ó	ó	ó	ó	ó
ó	ó	ó	ó	ó	ó	ó	ó
1	8,4	ó	ó	ó	ó	1	8,4
ó	ó	ó	ó	ó	ó	ó	ó
2	3,5	2	3,5	ó	ó	ó	ó
2	15,8	ó	ó	ó	ó	2	15,8
2	7,8	1	2,3	ó	ó	1	5,5
1	2,8	1	2,8	ó	ó	ó	ó
1	5,5	ó	ó	ó	ó	1	5,5
2	7,3	1	2,4	1	4,9	ó	ó
1	4,2	ó	ó	1	4,2	ó	ó
ó	ó	ó	ó	ó	ó	ó	ó
ó	ó	ó	ó	ó	ó	ó	ó
3	11,4	2	5,0	—	—	1	6,4
5	15,0	4	7,5	ó	ó	1	7,5
ó	ó	ó	ó	ó	ó	ó	ó
1	7,4	ó	ó	ó	ó	1	7,4
2	4,6	1	1,3	1	3,3	ó	ó
1	5,1	ó	ó	ó	ó	1	5,1
4	9,5	2	3,2	2	6,3	ó	ó
ó	ó	ó	ó	ó	ó	ó	ó

2.1.

	(; .)						
	1989 ¹	2002 ²	2008	2009	2010	2011	2012
	1415,9	1245,3	1135,9	1121,3	1109,7	1098,2	1088,5
.	296,3	305,0	298,3	297,8	297,4	296,9	296,7
.	80,6	76,6	74,9	74,7	74,3	74,1	73,6
.	71,9	64,9	59,9	59,3	59,2	58,9	58,8
	68,0	56,5	50,1	49,3	48,6	48,0	47,4
	50,9	41,2	36,9	36,3	35,8	35,3	34,9
	53,7	43,7	37,4	36,6	35,8	35,1	34,5
	21,6	20,0	18,1	17,8	17,6	17,4	17,1
	44,4	36,3	32,2	31,5	31,1	30,6	30,2
	49,7	41,1	36,2	35,5	34,9	34,4	33,9
	76,6	61,7	53,7	52,4	51,4	50,5	49,6
	38,9	32,1	27,6	26,9	26,4	25,9	25,4
	38,3	33,7	30,0	29,5	29,1	28,8	28,5
	27,5	22,5	19,9	19,5	19,2	18,8	18,5
	52,9	45,6	41,0	40,4	39,9	39,3	38,7
	45,6	36,5	32,0	31,3	30,7	30,1	29,6
.-	42,8	36,1	31,1	30,4	29,9	29,3	28,8
	44,8	37,6	32,9	32,3	31,9	31,5	31,1
	55,3	45,0	40,1	39,4	38,8	38,2	37,7
	47,3	37,6	32,3	31,6	31,0	30,4	29,9
	28,4	23,5	20,1	19,7	19,4	19,1	19,0
	29,2	24,9	21,7	21,3	21,0	20,6	20,3
	17,9	14,6	12,8	12,6	12,4	12,2	12,1
	19,9	16,7	14,8	14,6	14,3	14,1	14,0
	75,8	61,3	55,3	54,6	53,9	53,3	53,0
	37,6	30,6	26,6	26,0	25,7	25,4	25,2

	1989 ¹	2002 ²	2008	2009	2010	2011	2012
	756,0	727,2	697,1	693,7	692,0	689,3	687,4
.	296,3	305,0	298,3	297,8	297,4	296,9	296,7
.	80,6	76,6	74,9	74,7	74,3	74,1	73,6
.	71,9	64,9	59,9	59,3	59,2	58,9	58,8
	30,7	26,2	24,4	24,2	24,2	24,0	23,9
	15,2	11,9	11,4	11,2	11,2	11,2	11,3
	12,5	11,7	10,7	10,7	10,6	10,6	10,6
	8,9	8,9	8,6	8,6	8,6	8,5	8,4
	15,1	14,0	13,1	12,9	12,9	12,8	12,6
	17,4	16,3	15,5	15,4	15,3	15,3	15,2
	24,8	23,3	22,5	22,4	22,3	22,2	22,1
	9,1	8,5	8,1	8,0	8,0	7,9	7,8
	17,8	17,6	16,6	16,4	16,3	16,2	16,1
	6,1	6,0	5,7	5,6	5,6	5,6	5,5
	22,2	21,0	20,1	20,0	19,9	19,7	19,6
	9,5	4,5	4,3	4,2	4,2	4,2	4,2
.-	15,4	15,2	14,3	14,2	14,2	14,0	13,9
	18,3	16,0	14,5	14,4	14,3	14,2	14,1
	13,9	12,3	11,7	11,6	11,5	11,5	11,4
	18,6	16,8	15,5	15,4	15,3	15,1	15,0
	10,5	9,7	8,6	8,5	8,5	8,5	8,5
	8,4	8,1	7,5	7,5	7,6	7,5	7,4
	5,4	5,0	4,6	4,6	4,5	4,5	4,6
	5,8	5,2	5,1	5,1	5,1	5,0	5,1
	8,1	10,2	9,7	9,6	9,6	9,5	9,5
	13,5	12,3	11,5	11,4	11,4	11,4	11,5

. 2.1

	1989 ¹	2002 ²	2008	2009	2010	2011	2012
--	-------------------	-------------------	------	------	------	------	------

	659,9	518,1	438,8	427,6	417,7	408,9	401,1
	37,3	30,3	25,7	25,1	24,4	24,0	23,5
	35,7	29,3	25,5	25,1	24,6	24,1	23,6
	41,2	32,0	26,7	25,9	25,2	24,5	23,9
	12,7	11,1	9,5	9,2	9,0	8,9	8,7
	29,3	22,3	19,1	18,6	18,2	17,8	17,6
	32,3	24,8	20,7	20,1	19,6	19,1	18,7
	51,8	38,4	31,2	30,0	29,1	28,3	27,5
	29,8	23,6	19,5	18,9	18,4	18,0	17,6
	20,5	16,1	13,4	13,1	12,8	12,6	12,4
	21,4	16,5	14,2	13,9	13,6	13,2	13,0
	30,7	24,6	20,9	20,4	20,0	19,6	19,1
	36,1	32,0	27,7	27,1	26,5	25,9	25,4
.-	27,4	20,9	16,8	16,2	15,7	15,3	14,9
	26,5	21,6	18,4	17,9	17,6	17,3	17,0
	41,4	32,7	28,4	27,8	27,3	26,7	26,3
	28,7	20,8	16,8	16,2	15,7	15,3	14,9
	17,9	13,8	11,5	11,2	10,9	10,6	10,5
	20,8	16,8	14,2	13,8	13,4	13,1	12,9
	12,5	9,6	8,2	8,0	7,9	7,7	7,5
	14,1	11,5	9,7	9,5	9,2	9,1	8,9
	67,7	51,1	45,6	45,0	44,3	43,8	43,5
	24,1	18,3	15,1	14,6	14,3	14,0	13,7

¹ 12 1989 .
² 5 2001 .

2.2.

	(.)					
	1989	2002	2008	2009	2010	2011
	1414,3	1252,6	1128,6	1115,5	1104,0	1093,4
.	298,6	305,2	298,1	297,6	297,1	296,8
.	80,9	77,1	74,8	74,6	74,2	73,8
.	72,1	65,6	59,6	59,3	59,0	58,9
	67,8	57,3	49,6	49,0	48,3	47,7
	50,4	41,3	36,6	36,0	35,6	35,1
	53,4	44,0	37,0	36,2	35,5	34,8
	21,7	20,1	18,0	17,7	17,5	17,2
	44,3	36,9	31,9	31,3	30,9	30,5
	49,4	41,3	35,9	35,2	34,7	34,2
	76,1	61,9	53,1	51,9	50,9	50,0
	38,7	32,4	27,3	26,7	26,1	25,6
	38,2	33,9	29,7	29,3	29,0	28,6
	27,2	22,6	19,7	19,3	19,0	18,7
	52,8	45,7	40,7	40,1	39,6	39,0
	45,2	36,7	31,7	31,0	30,4	29,8
.-	42,5	36,2	30,7	30,1	29,6	29,1
	44,6	37,7	32,6	32,1	31,7	31,3
	55,2	45,3	39,7	39,1	38,5	38,0
	47,1	38,0	31,9	31,3	30,7	30,1
	28,3	23,7	19,9	19,5	19,2	19,0
	29,1	24,9	21,5	21,1	20,8	20,5
	17,7	14,7	12,6	12,5	12,3	12,1
	19,8	16,8	14,7	14,5	14,2	14,1
	75,7	62,2	55,0	54,2	53,6	53,2
	37,5	31,1	26,3	25,9	25,6	25,3

. 2.2

	1989	2002	2008	2009	2010	2011
	759,6	730,7	695,4	692,8	690,6	688,4
.	298,6	305,2	298,1	297,6	297,1	296,8
.	80,9	77,1	74,8	74,6	74,2	73,8
.	72,1	65,6	59,6	59,3	59,0	58,9
	30,8	26,9	24,3	24,2	24,1	24,0
	15,0	11,9	11,3	11,2	11,3	11,2
	12,6	11,7	10,7	10,6	10,7	10,6
	9,0	9,0	8,6	8,6	8,6	8,4
	15,2	14,0	13,0	12,9	12,8	12,7
	17,5	16,5	15,5	15,4	15,3	15,3
	24,9	23,3	22,4	22,3	22,2	22,1
	9,1	8,5	8,1	8,0	7,9	7,9
	17,9	17,7	16,5	16,4	16,3	16,2
	6,1	6,0	5,6	5,6	5,6	5,6
	22,3	21,0	20,1	19,9	19,8	19,6
	9,4	4,5	4,3	4,2	4,2	4,2
.-	15,5	15,2	14,3	14,2	14,1	14,0
	18,4	16,0	14,4	14,3	14,3	14,2
	14,0	12,5	11,7	11,6	11,5	11,4
	18,6	17,0	15,4	15,3	15,2	15,0
	10,5	9,6	8,5	8,5	8,4	8,5
	8,3	8,1	7,5	7,5	7,5	7,5
	5,4	5,1	4,6	4,5	4,5	4,5
	5,9	5,2	5,1	5,1	5,1	5,1
	8,1	10,6	9,6	9,6	9,5	9,5
	13,5	12,5	11,4	11,4	11,4	11,4

. 2.2

	1989	2002	2008	2009	2010	2011
	654,7	521,9	433,2	422,7	413,4	405,0
	37,0	30,4	25,3	24,8	24,2	23,7
	35,4	29,4	25,3	24,8	24,3	23,9
	40,8	32,3	26,3	25,6	24,8	24,2
	12,7	11,1	9,4	9,1	8,9	8,8
	29,1	22,9	18,9	18,4	18,1	17,8
	31,9	24,8	20,4	19,8	19,4	18,9
	51,2	38,6	30,7	29,6	28,7	27,9
	29,6	23,9	19,2	18,7	18,2	17,7
	20,3	16,2	13,2	12,9	12,7	12,4
	21,1	16,6	14,1	13,7	13,4	13,1
	30,5	24,7	20,6	20,2	19,8	19,4
	35,8	32,2	27,4	26,8	26,2	25,6
.-	27,0	21,0	16,4	15,9	15,5	15,1
	26,2	21,7	18,2	17,8	17,4	17,1
	41,2	32,8	28,0	27,5	27,0	26,6
	28,5	21,0	16,5	16,0	15,5	15,1
	17,8	14,1	11,4	11,0	10,8	10,5
	20,8	16,8	14,0	13,6	13,3	13,0
	12,3	9,6	8,0	8,0	7,8	7,6
	13,9	11,6	9,6	9,4	9,1	9,0
	67,6	51,6	45,4	44,6	44,1	43,7
	24,0	18,6	14,9	14,5	14,2	13,9

2.3.

,

(;)

	2011	2012
	1098209	1088509
	689335	687418
	408874	401091
.	296896	296723
.	74058	73597
.	58890	58852
	47984	47392
	24027	23912
.	18798	18780
.	2758	2705
	2471	2427
	23957	23480
	35308	34942
	11244	11280
.	11244	11280
	24064	23662
	35108	34507
	10640	10591
.	10640	10591
	24468	23916
	17368	17122
	8518	8419
	8518	8419
	8850	8703
	30630	30234
	12766	12616
.	12766	12616
	17864	17618
	34423	33944
	15317	15254
.	11781	11706
	979	997
	2557	2551
	19106	18690
	50444	49571
	22148	22071
.	6335	6289
	8251	8220
	7562	7562
	28296	27500
	25867	25374
	7890	7841
	5505	5503
	2385	2338
	17977	17533
	28815	28458
	16255	16109
.	13363	13268
	2892	2841
	12560	12349
	18829	18480
	5567	5545
	5567	5545
	13262	12935

	2011	2012
	39305	38742
	19731	19579
.	12425	12346
	4902	4856
	2404	2377
	19574	19163
	30098	29595
	4200	4158
	4200	4158
	25898	25437
-	29308	28837
	14020	13911
. . -	14020	13911
	15288	14926
	31451	31144
	14185	14120
.	14185	14120
	17266	17024
	38210	37683
	11456	11367
	6466	6437
	2825	2773
	2165	2157
	26754	26316
	30389	29852
	15085	14968
	7458	7426
	2953	2918
	1871	1848
	2228	2200
	575	576
	15304	14884
	19104	18974
	8450	8507
.	8450	8507
	10654	10467
	20644	20265
	7534	7418
	7534	7418
	13110	12847
	12187	12054
	4516	4530
	3274	3291
	1242	1239
	7671	7524
	14125	13981
	5055	5077
	5055	5077
	9070	8904
	53337	52978
	9494	9467
	3312	3331
. -	2927	2951
	2080	2029
	1175	1156
	43843	43511
	25431	25208
	11393	11506
.	11393	11506
	14038	13702

2.4.

2011

()

	1 2011 .				1 2012 .	2012 . %
			-			2011 .

	1098209	-9700	-10045	345	1088509	99,1
.	296896	-173	-565	392	296723	99,9
.	74058	-461	-197	-264	73597	99,4
.	58890	-38	-292	254	58852	99,9
	47984	-592	-607	15	47392	98,8
	35308	-366	-458	92	34942	99,0
	35108	-601	-483	-118	34507	98,3
	17368	-246	-176	-70	17122	98,6
	30630	-396	-397	1	30234	98,7
	34423	-479	-484	5	33944	98,6
	50444	-873	-833	-40	49571	98,3
	25867	-493	-373	-120	25374	98,1
	28815	-357	-308	-49	28458	98,8
	18829	-349	-322	-27	18480	98,1
	39305	-563	-529	-34	38742	98,6
	30098	-503	-523	20	29595	98,3
.-	29308	-471	-469	-2	28837	98,4
	31451	-307	-351	44	31144	99,0
	38210	-527	-539	12	37683	98,6
	30389	-537	-488	-49	29852	98,2
	19104	-130	-222	92	18974	99,3
	20644	-379	-261	-118	20265	98,2
	12187	-133	-115	-18	12054	98,9
	14125	-144	-126	-18	13981	99,0
	53337	-359	-607	248	52978	99,3
	25431	-223	-320	97	25208	99,1

. 2.4

	1 2011 .				1 2012 .	2012 . % 2011 .
			-			

	689335	-1917	-2658	741	687418	99,7
.	296896	-173	-565	392	296723	99,9
.	74058	-461	-197	-264	73597	99,4
.	58890	-38	-292	254	58852	99,9
	24027	-115	-204	89	23912	99,5
	11244	36	-46	82	11280	100,3
	10640	-49	-50	1	10591	99,5
	8518	-99	-44	-55	8419	98,8
	12766	-150	-81	-69	12616	98,8
	15317	-63	-105	42	15254	99,6
	22148	-77	-27	-50	22071	99,7
	7890	-49	-59	10	7841	99,4
	16255	-146	-121	-25	16109	99,1
	5567	-22	-20	-2	5545	99,6
	19731	-152	-146	-6	19579	99,2
	4200	-42	-42	0	4158	99,0
.-	14020	-109	-122	13	13911	99,2
	14185	-65	-63	-2	14120	99,5
	11456	-89	-130	41	11367	99,2
	15085	-117	-112	-5	14968	99,2
	8450	57	-63	120	8507	100,7
	7534	-116	-25	-91	7418	98,5
	4516	14	-23	37	4530	100,3
	5055	22	-26	48	5077	100,4
	9494	-27	-49	22	9467	99,7
	11393	113	-46	159	11506	101,0

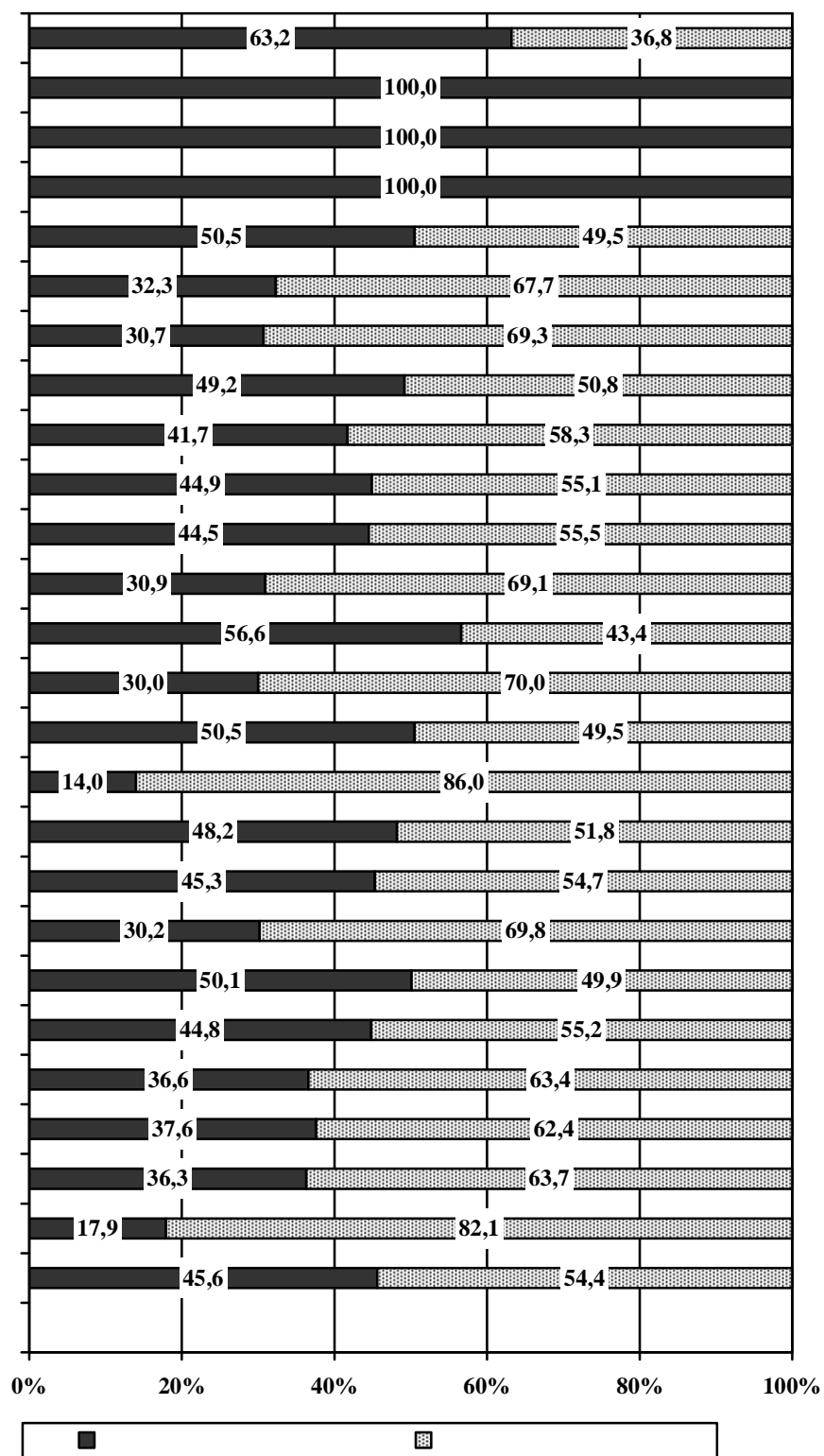
. 2.4

	1 2011 .				1 2012 .	2012 . %
			-			2011 .

	408874	-7783	-7387	-396	401091	98,1
	23957	-477	-403	-74	23480	98,0
	24064	-402	-412	10	23662	98,3
	24468	-552	-433	-119	23916	97,7
	8850	-147	-132	-15	8703	98,3
	17864	-246	-316	70	17618	98,6
	19106	-416	-379	-37	18690	97,8
	28296	-796	-806	10	27500	97,2
	17977	-444	-314	-130	17533	97,5
	12560	-211	-187	-24	12349	98,3
	13262	-327	-302	-25	12935	97,5
	19574	-411	-383	-28	19163	97,9
	25898	-461	-481	20	25437	98,2
.-	15288	-362	-347	-15	14926	97,6
	17266	-242	-288	46	17024	98,6
	26754	-438	-409	-29	26316	98,4
	15304	-420	-376	-44	14884	97,3
	10654	-187	-159	-28	10467	98,2
	13110	-263	-236	-27	12847	98,0
	7671	-147	-92	-55	7524	98,1
	9070	-166	-100	-66	8904	98,2
	43843	-332	-558	226	43511	99,2
	14038	-336	-274	-62	13702	97,6

2.5.

(1 2012 ;)



2.6.

(I 2012 .; .)

	493,7	594,8	314,1	373,3	179,6	221,5
.	137,0	159,7	137,0	159,7		
.	32,8	40,8	32,8	40,8		
.	26,3	32,5	26,3	32,5		
	21,2	26,2	10,8	13,1	10,4	13,1
	15,3	19,6	5,1	6,2	10,2	13,4
	15,5	19,0	4,8	5,8	10,7	13,2
	7,8	9,3	3,9	4,5	3,9	4,8
	13,6	16,6	5,7	6,9	7,9	9,7
	15,1	18,8	6,8	8,4	8,3	10,4
	22,3	27,3	10,5	11,6	11,8	15,7
	11,5	13,9	3,6	4,2	7,9	9,7
	13,1	15,4	7,3	8,8	5,8	6,6
	8,4	10,1	2,6	2,9	5,8	7,2
	17,7	21,0	9,1	10,5	8,6	10,5
	13,1	16,5	1,8	2,4	11,3	14,1
.	13,2	15,6	6,4	7,5	6,8	8,1
	13,9	17,2	6,4	7,7	7,5	9,5
	16,8	20,9	5,1	6,3	11,7	14,6
	13,5	16,4	6,8	8,2	6,7	8,2
	8,8	10,2	3,9	4,6	4,9	5,6
	9,4	10,9	3,4	4,0	6,0	6,9
	5,5	6,6	2,1	2,5	3,4	4,1
	6,4	7,6	2,3	2,8	4,1	4,8
	24,0	29,0	4,4	5,1	19,6	23,9
	11,5	13,7	5,2	6,3	6,3	7,4

3.1.

-

(1 2012 .)

			- , - ,		-	-	
	490	459	180	114	885	10278	28450
	14	16	11	3	56	243	948
	27	18	6	3	29	661	1466
	16	11	4	6	22	379	1054
	22	20	13	18	46	288	1435
	18	52	28	21	131	253	1118
	23	11	5	2	43	579	1613
	13	11	5	6	19	307	579
	20	14	5	7	22	263	914
-	14	15	5	6	24	477	765
	25	26	13	6	30	605	1126
	21	12	4	2	27	376	996
	18	37	14	4	109	206	782
	20	44	9	6	34	632	1850
	19	9	5	4	17	287	894
	26	19	7	4	33	439	1125
	25	15	5	5	21	467	1811
	16	11	4	6	16	338	1000
	18	15	7	2	20	384	1466
	17	18	1	6	17	580	1023
	27	17	7	9	61	381	1680
	18	9	3	3	31	259	658
	20	13	6	6	24	568	1414
	20	16	6	2	15	525	824
	11	11	2	3	8	252	398
	22	16	3	2	29	525	1482
.	6	1	1	10	6	6	6
.							
()	6	2	1	4	1	4	29

3.2.

(.)						
	1 2012			2011		
	-	-	-	-	-	-
	45633,6	31380,9	14252,7	45706,1	31411,3	14294,8
	1963,0	1232,2	730,8	1963,3	1233,1	730,2
	1634,2	815,8	818,4	1637,7	814,9	822,8
	1038,6	539,1	499,5	1037,9	538,1	499,8
	3320,3	2772,2	548,1	3328,4	2778,8	549,6
	4403,2	3987,4	415,8	4418,1	4000,2	417,9
	1273,2	740,4	532,8	1276,1	740,8	535,3
	1250,7	465,2	785,5	1249,0	464,5	784,5
	1791,7	1379,3	412,4	1796,5	1382,3	414,2
-	1380,1	597,7	782,4	1380,0	597,5	782,5
	1719,5	1059,1	660,4	1718,6	1056,3	662,3
	1002,4	622,9	379,5	1006,2	624,2	382,0
	2272,7	1971,6	301,1	2282,0	1979,0	303,0
	2540,9	1544,8	996,1	2542,8	1545,6	997,2
	1178,2	798,1	380,1	1180,8	799,5	381,3
	2388,3	1595,0	793,3	2388,5	1594,9	793,6
	1477,2	904,9	572,3	1482,5	906,6	575,9
	1154,3	552,3	602,0	1153,4	551,7	601,7
	1152,3	779,2	373,1	1156,9	781,1	375,8
	1080,4	474,9	605,5	1082,3	474,8	607,5
	2742,2	2197,3	544,9	2748,6	2201,2	547,4
	1083,4	662,5	420,9	1085,8	664,0	421,8
	1320,2	728,2	592,0	1323,5	727,9	595,6
	1277,3	718,4	558,9	1281,3	719,6	561,7
	905,3	383,1	522,2	904,8	382,1	522,7
	1088,5	687,4	401,1	1093,4	688,4	405,0
.	2814,3	2814,3		2806,7	2806,7	
.						
()	381,2	357,6	23,6	381,0	357,5	23,5

3.3.

(1 2012)

	2 ,	1 , 2	, %	
	603,5	76	68,8	31,2
	26,1	75	62,8	37,2
	26,5	62	49,9	50,1
	20,1	52	51,9	48,1
	31,9	104	83,5	16,5
	26,5	166	90,6	9,4
	29,8	43	58,2	41,8
	12,8	98	37,2	62,8
	27,2	66	77,0	23,0
-	13,9	99	43,3	56,7
	28,1	61	61,6	38,4
	24,6	41	62,1	37,9
	26,7	85	86,8	13,2
	21,8	117	60,8	39,2
	24,6	48	67,7	32,3
	33,3	72	66,8	33,2
	28,8	51	61,3	38,7
	20,1	57	47,8	52,2
	23,8	48	67,6	32,4
	13,8	78	44,0	56,0
	31,4	87	80,1	19,9
	28,5	38	61,2	38,8
	20,6	64	55,2	44,8
	20,9	61	56,2	43,8
	8,1	112	42,3	57,7
	31,9	34	63,2	36,8
.	0,8	3518	100,0	
.				
()	0,9	424	93,8	6,2

4.1.

	2010	2011
	461,0	458,4
	31,1	29,9
	27,9	30,2
	23,5	21,6
	17,5	18,3
18	34,1	34,0
	65,9	66,0
	157,1	155,9
7	46,0	46,9
7-13	43,3	43,1
14-17	25,2	19,1
	81,7	83,7
	18,0	16,0
	0,3	0,3
	16,2	13,2
	54,8	57,5
	29,0	29,3
	50,7	22,7
%	32,3	14,6

4.2.

	2010	2011
, .	461,0	458,4
(%),	52,9	52,9
	47,1	47,1
, .	243,9	242,5
(%),	48,3	48,5
	44,0	42,5
	7,7	9,0
-	0,9	0,8
,	2,73	2,76

š

ö

28.04.2012 39/11-08
Times New Roman
30

, 37, , 14000,