



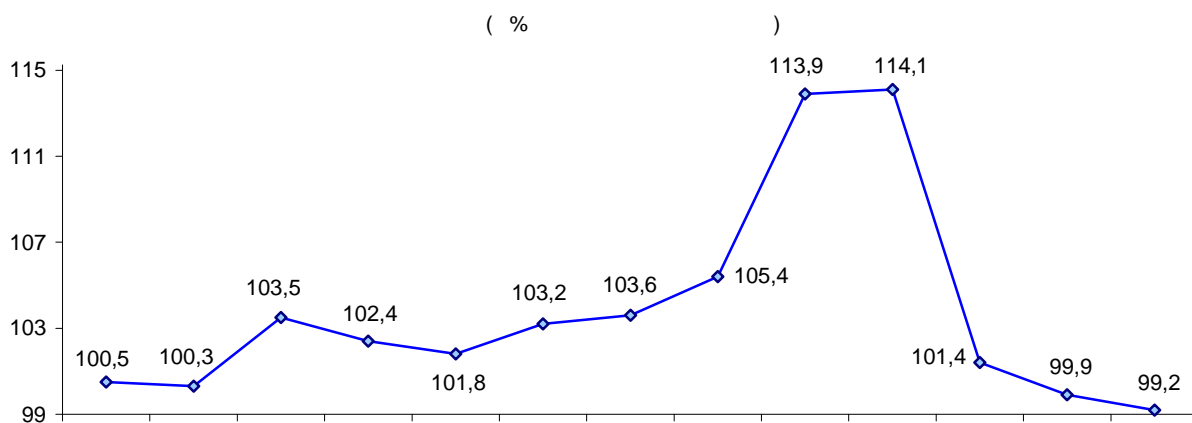
Держстат  
Головне управління  
статистики  
у Чернігівській області

# ЕКСПРЕС-ВИПУСК

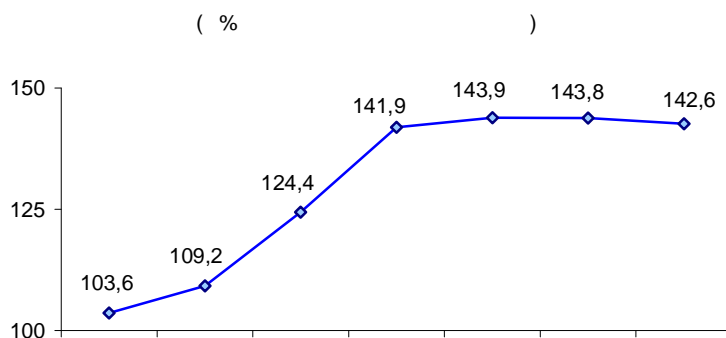
10.08.2015 857

( ) 2015 . 99,2%,<sup>1</sup> ó  
99,0%; ó 142,6%,<sup>1</sup> ó 139,3%.

2014–2015



2015



oooooooooooooooo

c

( )

		2015 .	
		2015 .	2014 .
		99,2	142,6
		98,7	135,0
		98,6	133,7
		98,7	137,8
		100,0	137,8
		99,2	148,5
ø	ø	102,5	119,5
		97,8	146,6
		100,9	104,5
	' ( )	100,0	108,0
		90,2	95,1
		101,1	115,5
		99,5	159,7
		93,4	171,3
		77,3	128,4
		102,8	149,6
		100,1	156,9
	,	100,9	124,2
		96,2	119,5
		96,0	115,2
		96,5	127,6
	, , ,		
		100,0	246,5
	( )	100,0	100,0
		99,8	128,1
		100,2	114,3
		100,0	111,6
		100,0	133,5
		100,0	553,4
	,	100,0	108,6
	,		
	ø	100,4	135,0
		99,5	126,2
	,		
		99,0	126,7
		100,3	130,1
		100,1	120,6
		99,6	116,5
		100,2	129,2
		98,9	121,0
		100,3	131,4
ø		99,8	105,2
		101,0	135,9
		104,2	118,8
		100,5	119,4
		101,0	127,3

1,3%.

( 22,7%)

37,4%,

27,4%,

24,4%,

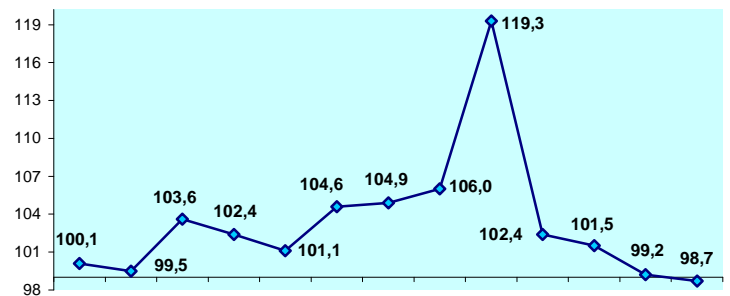
21,5%.

22,3%,

3,769,8%

2014-2015

( % )



0,56

2,2% ó

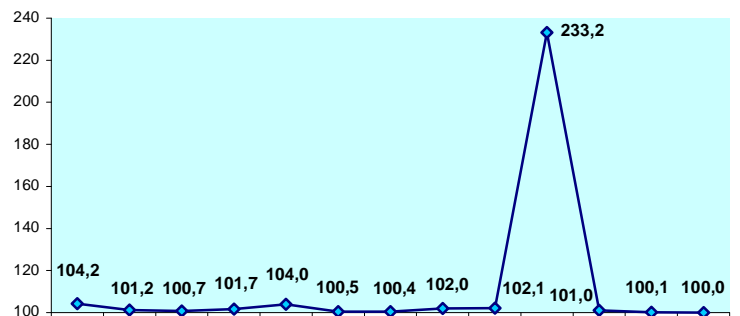
7,9%

0,962,8% ó

ø

2014-2015

( % )



0,9%,

ó 2,3%,

ó 0,1%.

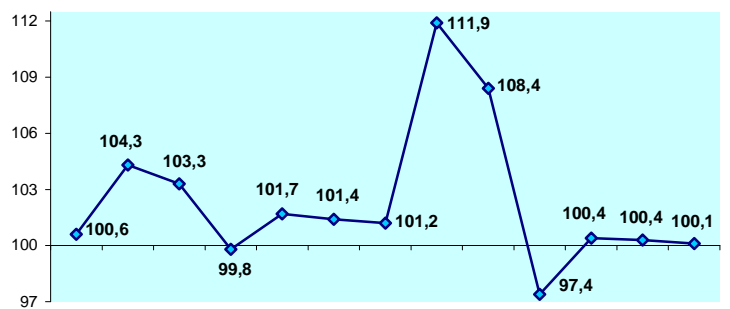
( )

ø

0,5%

2014-2015

( % )



1,0%.

0,1% ø

0,3%.

1,1%,

ó 0,4%.

4,2%

13,2%.

: 674174

: [www.chernigivstat.gov.ua](http://www.chernigivstat.gov.ua)

, 2015