



Держстат
Головне управління
статистики
у Чернігівській області

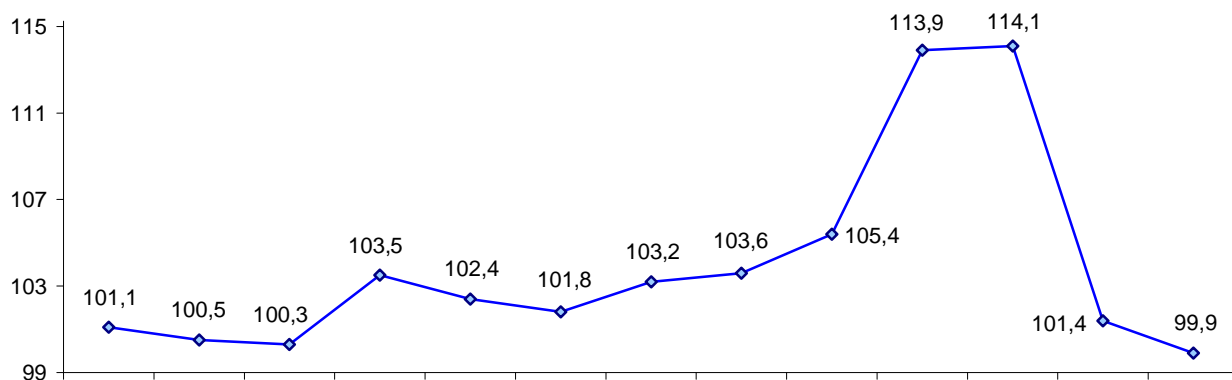
ЕКСПРЕС-ВИПУСК

08.07.2015 753

() 2015 . 99,9%,¹ ó
100,4%; ó 143,8%,¹ ó 140,7%.

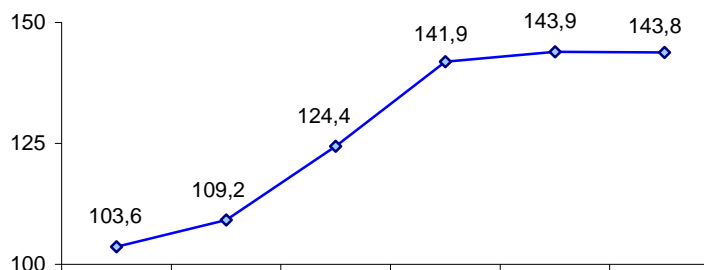
2014–2015

(%)



2015

(%)



oooooooooooo

c

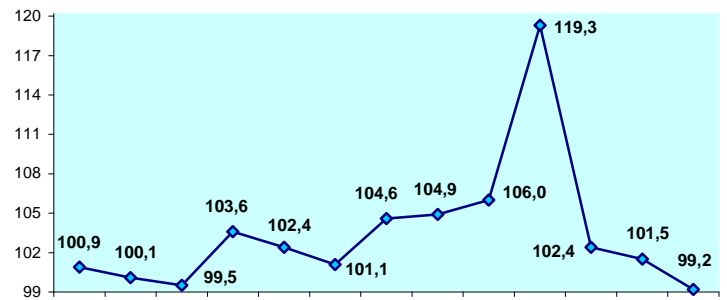
()

		2015 .	
		2015 .	2014 .
		99,9	143,8
		99,2	136,8
		99,1	135,6
		98,5	139,7
		100,6	137,8
		99,7	149,7
ø	ø	101,3	116,6
		98,4	149,9
		97,4	103,6
	' ()	99,4	108,0
		101,9	105,4
		100,5	114,3
		102,1	160,5
		100,0	183,4
		82,5	166,1
		102,7	145,5
		99,8	156,7
	,	103,7	123,1
		99,1	124,2
		98,9	120,0
		99,3	132,2
	, , ,		
		100,1	246,5
	()	100,0	100,0
		99,8	128,4
		100,4	114,1
		100,0	111,6
		100,0	133,5
		100,0	553,4
	,	101,2	108,6
	,		
	ø	99,7	134,5
		99,8	126,8
	,		
		99,6	127,9
		99,6	129,7
		100,4	120,5
		99,9	117,0
		100,9	128,9
		101,3	122,3
		100,9	131,0
ø		100,6	105,4
		101,5	134,5
		101,9	114,0
		102,9	118,8
		101,2	126,1

0,8%.
 45,3660,4%
 ; 5,66
 7,4%
 ; 1,662,6%
 ó
 (1,562,3)

2014-2015

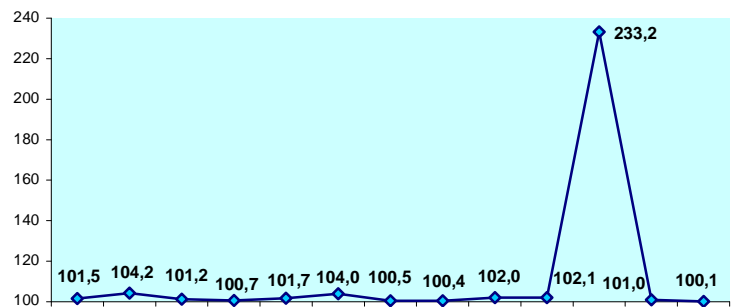
(%)



1,364,5% ó ø -
 3,7%,
 ó 4,7%,
 ó 3,1%.
 ()

2014-2015

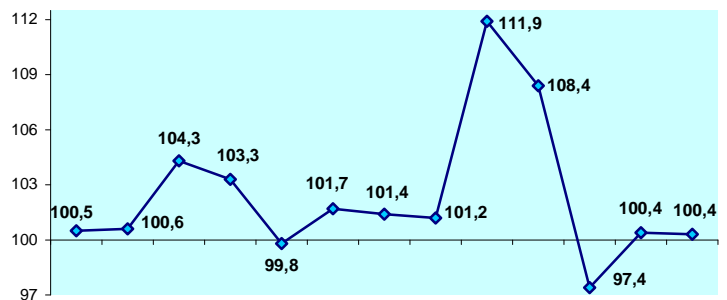
(%)



0,1%.
 ø
 0,2%,
 0,4%.

2014-2015

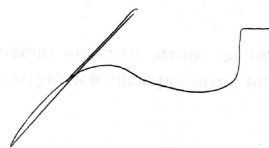
(%)



0,4% ø 3,3%,
 ó 1,3% 0,9%

1,9%

(6,3%).



: 674174

: www.chernigivstat.gov.ua

, 2015