



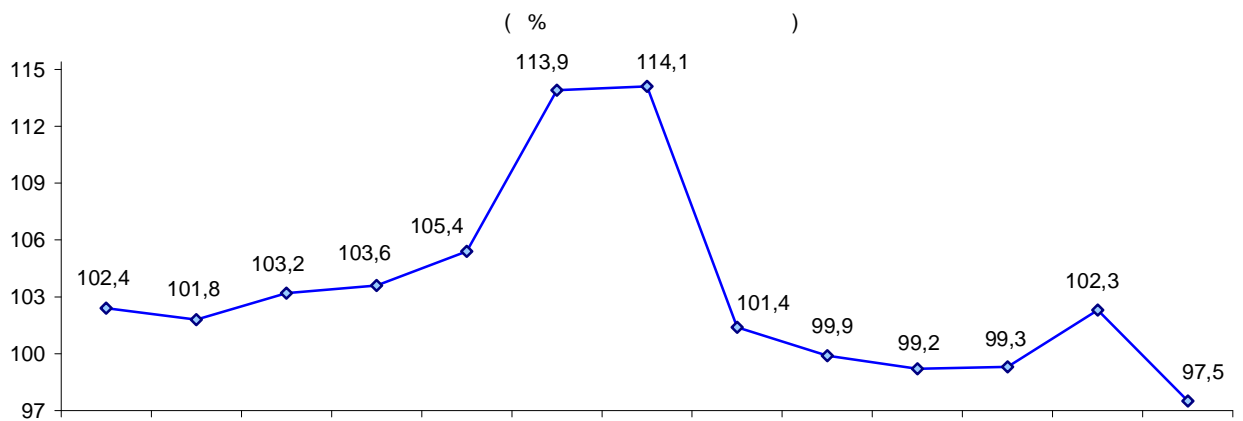
Держстат
Головне управління
статистики
у Чернігівській області

ЕКСПРЕС-ВИПУСК

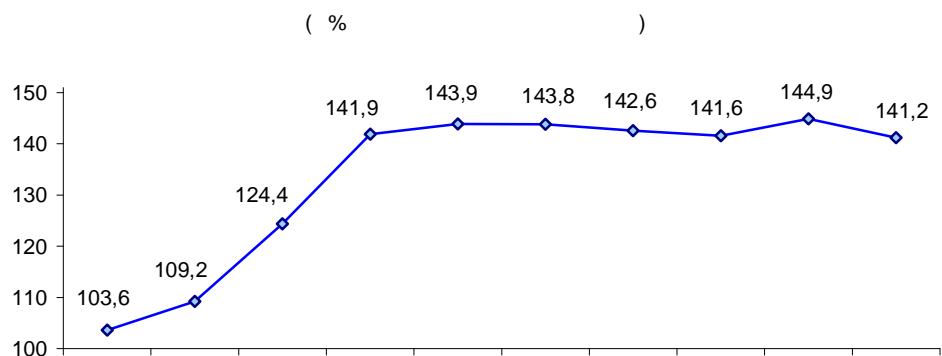
10.11.2015 1169

() 2015 . 97,5%,¹ ó
98,7%; ó 141,2%,¹ ó 139,5%.

2014-2015



2015



oooooooooooo

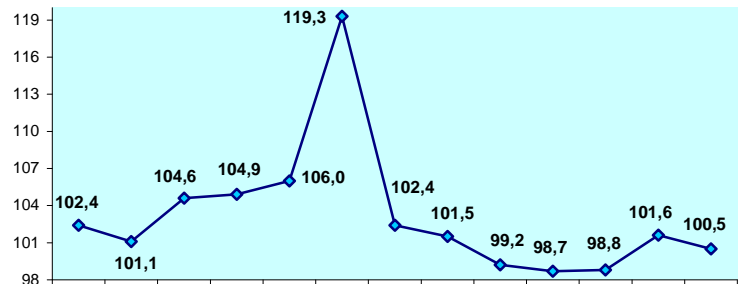
c

		()	
		2015 .	
		2015 .	2014 .
		97,5	141,2
		100,5	136,2
		100,5	134,4
		99,8	137,2
		100,4	137,9
		98,6	145,4
ø	ø	98,5	121,8
		95,8	139,5
		102,7	112,6
	' ()	102,3	115,4
		108,8	124,1
		103,2	120,2
		98,8	157,5
		101,6	157,3
		106,2	123,7
		103,2	144,8
		100,6	162,2
	,	100,4	130,0
		102,3	133,9
		102,7	132,0
		101,8	138,3
	, , ,	82,0	206,6
	()	100,0	100,0
		100,2	130,3
		100,0	114,3
		100,0	111,6
		100,0	166,7
		65,7	363,6
	,	146,3	158,9
		100,2	137,3
	ø	100,5	127,2
	,	100,5	126,9
		101,2	135,2
		99,9	117,4
		99,6	110,1
		100,0	129,4
		98,7	114,2
		100,1	132,2
ø		102,5	108,0
		100,7	136,4
		101,7	130,2
		100,8	123,2
		100,1	130,5

03.03.2015 583 «

2014-2015

(%)



»).

34,3%,

56,6%.

0,5%.

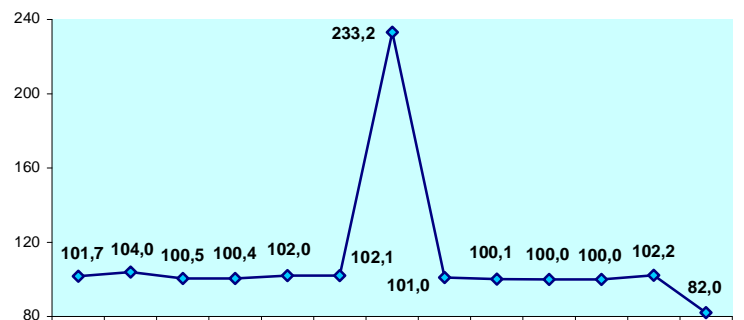
(34,9%)

, 8,2618,7% ó

. 2,365,3%

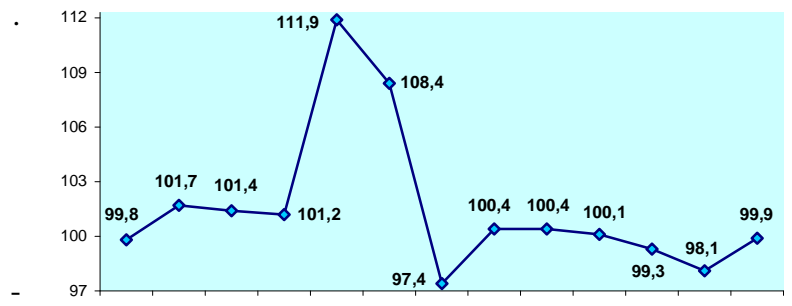
2014-2015

(%)



2014-2015

(%)



2,565,6%.

ø 0,5%

1,2%,

ó 0,5%.

0,1% ø

1,3%,

ó 0,4%.

ø

2,5%,

14,7%.

: 674174

: www.chernigivstat.gov.ua