



2014

• •

2013

.

- : . , 37, . , 14000
- : 675027
- : 675082
- : post@chernigivstat.gov.ua

:

- 108, : 776615, 699220

É : . ó (): , 37 (), . , 14000

"
200062013 .
,"
-
,"
,"
.
,"
." 24 " " , . 29- "
," , "
." 50- " , . 10- "
" .

%

.

.

.
.
.
.

ó
ó
ó
ó
ó
ó
ó
ó
ó
ó

(ó)
(í)
(0;0,0)

ó
ó
ó

, ,
,

()

ó

« » , « »

ó ,

.

.



	Í Í Í ...Í Í ÍÍ Í Í Í Í Í Í Í Í Í Í Í Í Í Í .Í	3
	4
	4
1.	8
1.1.	8
1.2.		
	-	9
1.3.	9
1.4.		
	10
1.5.	10
1.6.	11
1.7.		
2013	11
1.8.	12
1.9.	13
1.10.	13
1.11.	14
1.12.		
	14
2.	15
2.1.	16
2.2.	,	19
2.3.	21
2.4.	23
2.5.	25
2.6.	25

2.7.		26
3.		27
3.1.	∅	28
3.2.	∅	29
3.3.	∅ ,	29
3.4.	-	30
3.5.	-	30
3.6.	∅	31
3.7.		31
3.8.	()	32
3.9.		-	32
3.10.		32
3.11.		,	33
3.12.	100 ,	33
3.13.		33
4.		34
4.1.		35
4.2.		36
4.3.		37
4.4.		38
4.5.		38

5.	39
5.1.	39
5.2.	40
5.3.	(.....).....	41
5.4.	(.....).....	42
5.5.	43
5.6.	44
5.7.	45
5.8.	46
5.9.	47
5.10.	48
5.11.	49
5.12.	50
5.13.	ø (.....)	51
5.14.	52
5.15.	53

1.

1

	1989	2001	2010	2011	2012	2013	2014
, .	75,8	61,3	53,9	53,3	53,0	52,6	52,4
	8,1	10,2	9,6	9,5	9,5	9,5	9,5
	67,7	51,1	44,3	43,8	43,5	43,1	42,9
	10,7	16,6	17,8	17,8	17,9	18,1	18,1
	89,3	83,4	82,2	82,2	82,1	81,9	81,9
, .	75,6	61,4	54,1	53,6	53,2	52,9	52,6
	8,0	10,1	9,5	9,4	9,4	9,4	9,5
	67,6	51,3	44,6	44,2	43,8	43,5	43,1
	10,6	16,4	17,6	17,5	17,7	17,8	18,1
	89,4	83,6	82,4	82,5	82,3	82,2	81,9
, .	33,4	27,9	24,4	24,2	24,1	24,0	24,0
	42,2	33,5	29,7	29,4	29,1	28,9	28,6
	44,2	45,4	45,1	45,1	45,3	45,3	45,6
	55,8	54,6	54,9	54,9	54,7	54,6	54,4

1 : 12 1989 ., 5 2001 ., 6
1 .

1.2.**-****1**

--	--	--

111 100,0

40 36,0

17 15,3

1 0,9

45 40,6

2 1,8

6 5,4

¹ 1 2013 .**1.3.****1***(1 2014 .; .)*

		-			
		-			-

254,8 162,1 96,3 24,6 29,5

48,6 46,7 39,9 3,5 3,1

2,3 2,1 1,5 0,2 0,2

46,3 44,6 38,4 3,3 2,9

7,2 7,1 6,0 0,7 0,4

95,4 94,0 51,0 15,5 17,2

110,8 21,4 5,4 5,6 9,2

¹ .

1.4.

1

(. .)

	2000	2005	2010	2011	2012	2013
--	------	------	------	------	------	------

610004 64930 65173 13303 30040 610025

3886 62318 714 21661 48625 10159
613890 62612 65887 68358 618585 620184

() 621,9 612,6 64,4 7,4 8,5 63,0

29,4 613,8 0,9 17,2 16,6 3,7
642,7 611,7 614,8 615,8 630,9 631,5

¹ (1.5-1.10) ó , ö.
. 50- ð

1.5.

1

	2000	2005	2010	2011	2012	2013
--	------	------	------	------	------	------

45 28 30 32 34 33

23 18 6 19 19 15
, . . 1430 2556 6428 17869 44365 11627

22 10 24 13 15 18
, . . 9053 3964 11420 4213 13937 21244

¹ . 1.4.

1.6.

1

()

	2000	2005	2010	2011	2012	2013
()	101,6	612,3	613,2	61,1	21,5	0,5
	6	660,9	60,8	20,8	18,7	63,2
	624,4	630,5	29,6	28,4	615,5	12,4
	73,6	42,1	6	68,3	6	6
	...	6	15,6	30,6	15,9	48,2
ø	623,2	7,6	8,4	66,2	625,6	615,0
	647,1	624,2	643,8	632,6	641,0	657,6
	669,8	641,1	643,9	624,7	650,7	626,3
	8,2	30,0	6	6	6	6

1 . 1.4.

1.7.

2013

1

	()				
	29	17	17	4	10
, %	50,0	52,9	29,4	75,0	30,0
(ó),					
	242	64342	14752	6454	5100
(ó), %	0,5	63,2	48,2	621,8	12,4
		£	ø		
		13	14		8
, %		53,8	100,0		87,5
(ó),		65356	614542		6493
(ó), %		615,0	657,6		626,3

1 . 1.4.

1.8.

1

(. 1)

	2000	2005	2010	2011	2012	2013
()	25,03	35,84	110,89	111,24	98,97	110,53
	54,54	68,39	83,14	79,06	107,91	121,54
	66,27	ó	198,81	176,40	231,74	189,54
()	12,59	15,23	ó	ó	ó	ó
	62,15	49,76	125,50	95,83	75,55	93,00
	20,52	25,88	ó	84,21	ó	í ²
	68,06	73,66	179,25	223,66	225,96	280,00
ø	830,53	778,51	1459,20	1962,21	2489,41	2459,65
	1469,16	1517,57	1965,87	2170,85	3032,42	1944,51
. 1000 .	194,81	168,89	ó	ó	ó	ó

¹ . 1.4.

²

š

ö.

1.9.

1

(. I)

	2000	2005	2010	2011	2012	2013
()	24,89	41,81	109,21	151,38	127,35	133,77
	ó	83,30	94,50	128,85	129,82	160,14
	57,64	73,00	140,84	126,62	82,25	124,38
	ó	ó	255,17	224,06	290,90	179,58
	20,24	35,90	ó	86,31	ó	í ²
	64,48	80,74	204,39	304,84	307,95	359,66
ø	390,23	678,15	1548,66	1885,24	2089,97	2429,07
	993,92	1604,41	2113,02	2024,50	3380,26	2216,19

¹ . 1.4.

1.10.

1

(. I)

	2000	2005	2010	2011	2012	2013
()	50,18	36,67	94,48	149,67	154,70	134,50
	ó	32,62	93,71	155,62	154,15	154,98
	43,57	50,75	182,54	162,62	69,48	139,77
	ó	ó	295,05	292,59	337,04	266,19
	35,15	51,00	ó	123,31	ó	ó
	49,54	86,91	221,61	286,05	229,09	305,86
ø	206,42	514,37	870,25	1270,24	1233,12	1030,65
	300,41	944,35	1185,98	1524,41	1667,79	1633,92

¹ . 1.4.

1.11.

	(; .)					
	2000	2005	2010	2011	2012	2013
	1323	849	444	439	436	409
	240	185	114	99	81	80
	138	87	38	60	52	42
	25	15	10	11	11	11
	111	73	30	22	20	24
	65	47	19	14	11	12
	80	56	29	30	23	25
	420	292	189	186	166	163
	153	135	56	60	70	64

1.12.

	(; .)					
	2000	2005	2010	2011	2012	2013
	426	515	926	1009	1075	1164
	6	30	56	66	56	59

2000-2013.

ö, 29- š 4- š
, , , ö.

 $\tilde{0}$

Ö

—

$$(\quad)$$

Ó

,

,

•

,

() ó

,

Ó

.

1

,

,

•

2.1.

	()					
	2000	2005	2010	2011	2012	2013
	82246	74827	60198	73846	76585	74799
	35680	39279	34038	42782	45004	42381
	10258	7610	5392	8401	8790	7235
	12453	17249	6359	7275	8583	8487
	6	6	6	6	338	50
	627	1571	1336	1200	752	202
	4454	3827	2317	1997	1166	871
	4662	5549	4532	3638	4194	3011
	491	1196	7876	12699	15140	19051
	793	212	1052	1694	1786	391
	999	694	516	675	1354	1037
	863	1371	4658	5203	2901	2046
	80	6	6	6	6	6
	2448	3454	3802	9302	11040	14075
	38	20	6	6	6	6
-	1772	1632	6	6	6	6
	114	208	2352	3665	10067	10600
	342	1214	653	983	345	397
	10	20	270	223	406	2694
-						
	11002	9988	9218	9555	9738	9148
	9538	8613	7989	8325	8443	7884
	1464	1375	1229	1230	1295	1261
	321,0	299,0	223,7	218,2	222,5	219,4
	186,2	177,4	113,5	107,8	112,7	111,5
	181,9	176,6	111,2	105,2	110,2	111,4
	163,6	124,9	126,4	121,0	125,1	127,3
	196,3	129,8	128,0	120,5	124,5	128,1
	33116	22106	13140	12207	10803	9195
	774	901	757	636	531	537
	7075	2841	1666	1563	1136	1164
	11036	6105	3349	4250	3343	3247
	14015	12243	7368	5758	5793	4241

	2000	2005	2010	2011	2012	2013
	66274	53825	42556	57102	60291	58829
	31303	32509	28997	38537	40859	38370
	8848	5610	4452	7526	7838	6191
	11230	14849	5034	6052	7524	7407
	6	6	6	6	338	50
	380	1121	1086	1045	602	102
	3411	2892	1117	1163	660	311
	4415	5130	3655	2919	3196	2164
	408	690	7467	12320	14760	18721
	792	212	1052	1694	1756	391
	998	694	516	655	1314	1017
	821	1311	4618	5163	2871	2016
	2435	3445	3801	9301	11039	14074
	38	20	6	6	6	6
-	1772	1632	6	6	6	6
	110	199	2351	3664	10066	10599
	342	1214	653	983	345	407
	10	20	270	223	406	2694
-						
	1181	571	1327	1787	1913	1621
	912	429	1269	1728	1853	1603
	269	142	58	59	60	18
	103,0	89,0	8,7	7,2	7,5	2,4
	12,2	4,4	3,5	2,8	2,7	0,5
	7,9	2,6	1,2	0,2	0,2	0,4
	53,6	9,9	6,4	6,0	5,1	6,3
	85,3	9,8	8,0	5,5	4,5	6,1
	31355	17300	8431	7477	6480	4764
	545	89	7	4	6	6
	7036	2841	1666	1563	1136	1164
	10754	5205	1849	2600	1643	1597
	12810	9166	4909	3310	3701	2003

	. 2.1					
	2000	2005	2010	2011	2012	2013
	15972	21002	17642	16744	16294	15970
	4377	6770	5041	4245	4145	4011
	1410	2000	940	875	952	1044
	1223	2400	1325	1223	1059	1080
	ó	ó	ó	ó	ó	ó
	247	450	250	155	150	100
	1043	935	1200	834	506	560
	247	419	877	719	998	847
	83	506	409	379	380	330
	1	ó	ó	ó	30	ó
	1	ó	ó	20	40	20
	42	60	40	40	30	30
	80	ó	ó	ó	ó	ó
	13	9	1	1	1	1
	ó	ó	ó	ó	ó	ó
-	ó	ó	ó	ó	ó	ó
	4	9	1	1	1	1
	ó	ó	ó	ó	ó	ó
	ó	ó	ó	ó	ó	ó
-						
	9821	9417	7891	7768	7825	7527
	8626	8184	6720	6597	6590	6281
	1195	1233	1171	1171	1235	1243
	218	210	215	211	215	217
	174	173	110	105	110	111
	174	174	110	105	110	111
	110	115	120	115	120	121
	111	120	120	115	120	122
	1761	4806	4709	4730	4323	4431
	229	812	750	632	531	537
	39	ó	ó	ó	ó	ó
	282	900	1500	1650	1700	1650
	1205	3077	2459	2448	2092	2238

2.2. ,

	()					
	2000	2005	2010	2011	2012	2013
	31126	31422	28282	37085	39884	37560
	8848	5406	4351	7315	7626	6116
	11230	14342	4805	6047	7366	7236
	6	6	6	6	147	50
	380	1096	1077	1045	602	102
	3411	2888	1067	1108	527	216
	4415	5091	3580	2887	3195	2079
	408	690	7347	12190	14715	18721
	616	200	1027	1664	1696	356
	997	524	476	654	1314	878
	821	1185	4552	4175	2696	1806
	25	12	6	6	6	6
-	1669	1323	6	6	6	6
	110	179	2351	7853	9721	10486
	342	949	653	882	345	363
	10	6	270	223	334	2684
	893	429	1220	1692	1850	1596
	204	36	42	25	21	21
	59,8	8,9	8,7	7,2	7,5	2,4
	10,8	3,7	3,2	2,8	2,7	4,1
	2,6	2,3	0,9	2,2	0,2	1,4
	43,1	8,7	5,9	5,5	4,6	6,3
	77,3	7,5	8,0	4,5	4,4	6,1
	536	73	6,9	4	6	6
	7035	2841	1616	1563	1136	1164
	1180	542	122	1080	262	156
	4209	3460	2658	2028	3023	1584
	14358	6250	1603	1170	496	302
	598	360	167	174	136	154

. 2.2

	2000	2005	2010	2011	2012	2013
	1018	1304	2750	3414	3816	3420
	151	148	463	553	460	542
	307	618	491	636	1027	1172
	ó	ó	ó	ó		ó
	ó	22	191	166	125	47
	53	85	51	51	72	5
	269	333	783	610	679	368
	ó	3	150	210	684	682
	78	32	340	682	504	154
	160	61	99	39	144	85
	ó	2	182	467	121	365
	ó	ó	ó	ó	ó	ó
-	ó	100	ó	ó	ó	ó
	ó	ó	45	364	683	713
	ó	50	60	ó	25	40
	ó	ó	ó	40	40	50
	40	29	55	89	80	93
	52,4	16,2	27,6	14,7	12,5	2
	13,8	2,5	4,0	3,5	3,5	0,5
	1,3	0,3	0,4	0,3	0,1	ó
	ó	0,3	0,3	0,2	0,2	ó
	3,7	5,0	3,6	4,0	3,0	0,5
	26,6	5,8	4,5	4,0	3,8	0,5
	7	1	ó	ó	ó	ó
	8	28	55	70	200	235
	34	4	10	ó	67	40
	116	152	147	159	169	166
	107	111	238	223	150	53
	ó	ó	7	16	16	15

2.3.

()

		2000	2005	2010	2011	2012	2013
1		56190	54391	55929	121652	148299	135583
		16599	10214	7797	19840	29221	20146
		19942	23826	6500	11670	17496	14712
		6	6	6	6	290	98
		538	1913	1115	1219	1033	110
		5062	5095	1444	1336	1004	241
		9012	8713	3709	3412	5046	2774
		1554	2093	28262	75427	87595	94304
		739	192	913	2390	1303	383
		966	360	222	666	799	638
		1778	1985	5967	5692	4512	2177
		566	143	6	6	6	6
-	()	755	818	6	6	6	6
		50	216	2275	11644	14546	21467
		135	1096	1133	1326	950	716
		8	6	210	251	532	3298
2		9212	7539	12902	37491	50191	37449
		2819	1572	1024	910	1014	705
		626	69	98	135	167	52
		173	692	686	438	643	412
		62	477	12	150	6	86
		501	164	84	84	78	83
		1363	140	96	57	78	64
		14870	1769	410	279	6	6
		97781	53021	24357	46070	29158	32418
		1678	1175	125	880	463	209
		8685	6231	5081	5445	7838	4012
		16306	7183	2876	2272	762	474
		1061	540	643	549	670	426

. 2.3

	2000	2005	2010	2011	2012	2013
	1357	2190	3300	5586	7737	8749
	200	245	536	778	898	1557
	437	1012	543	1066	2290	2539
	ó	ó	ó	ó	ó	ó
	ó	43	190	255	111	25
	84	186	42	82	88	3
	461	641	824	701	1019	421
	ó	10	579	1215	2797	3735
	47	22	339	875	300	131
	128	29	30	27	92	42
	ó	2	217	587	142	296
-	ó	ó	ó	ó	ó	ó
	ó	44	ó	ó	ó	ó
	ó	ó	38	435	1875	1892
	ó	40	30	ó	20	51
	ó	ó	ó	29	22	88
	332	438	672	1391	1509	1115
	414	268	252	267	305	59
	100	36	65	97	122	15
	4	3	3	3	2	ó
	ó	3	3	4	6	ó
	20	83	58	65	65	21
	276	130	77	53	69	15
	66	30	ó	ó	ó	ó
	38	745	2000	3400	3790	6750
	46	6	30	ó	101	117
	155	296	256	225	246	298
	107	172	508	756	247	144
	ó	ó	18	15	34	24

1

(2.4),

(2.5) ó

2

(2.4) ó

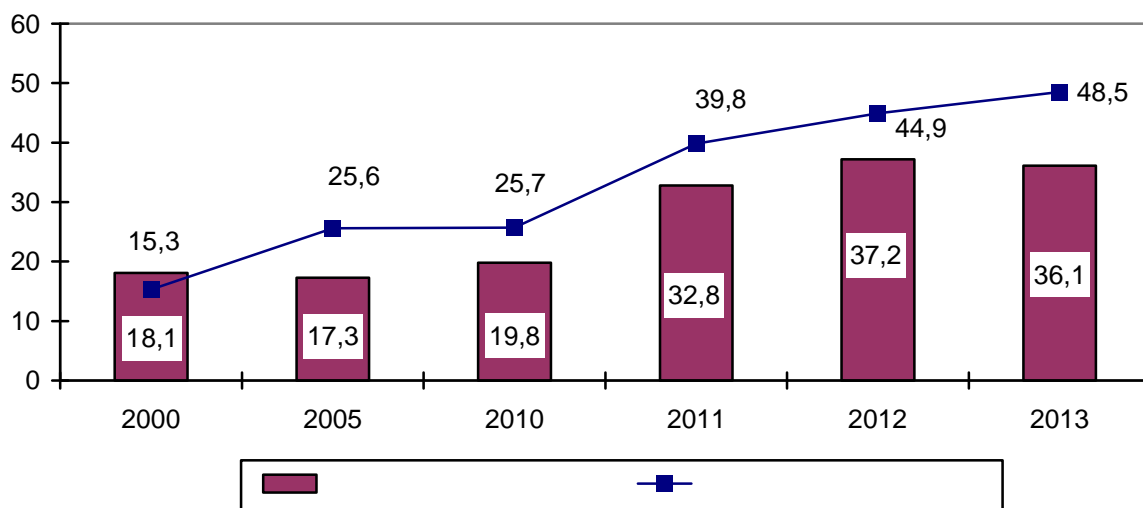
2.4.

		(I ;)					
		2000	2005	2010	2011	2012	2013
1		18,1	17,3	19,8	32,8	37,2	36,1
		18,8	18,9	17,9	27,1	38,3	32,9
		17,8	16,6	13,5	19,3	23,8	20,3
		6	6	6	6	19,7	19,6
		14,1	17,5	10,4	11,7	17,2	10,7
		14,8	17,7	13,5	12,1	19,1	11,2
		20,4	17,1	10,4	11,8	15,8	13,4
		38,1	30,3	38,5	61,9	59,5	50,4
		12,0	9,6	8,9	14,4	7,7	10,8
		9,7	6,9	4,7	10,2	6,4	7,3
		21,7	16,8	13,1	13,6	16,7	12,1
-	()	226,4	118,9	6	6	6	6
		4,5	6,2	6	6	6	6
		4,5	12,1	9,7	14,8	15,0	20,5
		4,9	14,1	17,3	15,0	27,5	19,7
		8,3	6	7,8	11,2	15,9	12,3
2		103,2	175,9	105,8	221,6	271,4	234,7
		138,2	436,7	246,3	364,4	475,8	338,6
		104,6	77,5	112,8	187,8	223,1	215,8
		160,1	2102,3	2156,6	1538,2	2409,0	1006,4
		230,1	436,7	131,1	680,5	300,0	606,4
		116,3	188,9	142,9	153,6	170,7	131,1
		176,4	185,5	120,5	127,6	179,8	104,9
		277,4	244,0	594,2	697,3	6	6
		139,0	186,6	150,7	294,8	256,7	278,5
		14,2	21,7	10,2	8,1	17,7	13,3
		20,6	18,0	19,1	26,9	25,9	25,3
		11,4	11,5	17,9	19,4	15,4	15,7
		16,7	15,0	38,4	31,5	49,4	27,6

. 2.4						
	2000	2005	2010	2011	2012	2013
1	13,3	16,8	12,0	16,4	20,3	25,6
	13,3	16,5	11,6	14,1	19,5	28,8
	14,3	16,4	11,0	16,8	22,3	21,7
	ó	ó	ó	ó	ó	ó
	ó	19,6	9,9	15,4	8,9	5,2
	15,8	21,8	19,6	16,0	12,3	6,6
	17,1	19,3	10,5	11,5	15,0	11,5
	ó	32,0	38,6	58,0	40,9	54,7
	6,0	7,0	10,0	12,8	6,0	8,5
	8,0	4,8	3,1	6,9	6,4	4,9
	ó	5,6	11,9	12,6	11,7	8,1
-	ó	ó	ó	ó	ó	ó
()	ó	4,4	ó	ó	ó	ó
	ó	ó	8,4	12,0	27,5	26,5
	ó	8,0	4,9	ó	8,0	12,8
	ó	ó	ó	7,3	5,5	17,5
2	80,6	153,7	121,5	156,4	188,6	120,5
	79,1	165,6	91,4	180,8	244,9	292,5
	72,6	144,6	162,5	275,7	348,0	300,0
	27,7	100,0	82,5	100,0	240,0	ó
	ó	100,0	90,0	195,0	300,0	ó
	54,1	165,4	161,1	162,5	217,7	300,0
	104,0	224,1	171,1	132,5	182,7	250,0
	94,3	300,0	ó	ó	ó	ó
	47,5	266,1	363,6	485,7	189,5	292,5
	13,5	15,0	30,0	ó	15,1	29,3
	13,4	19,5	17,4	14,1	14,5	18,0
	10,0	15,5	21,3	33,9	16,5	27,0
	ó	ó	27,1	9,2	22,9	16,1

2.5

(1 ;)

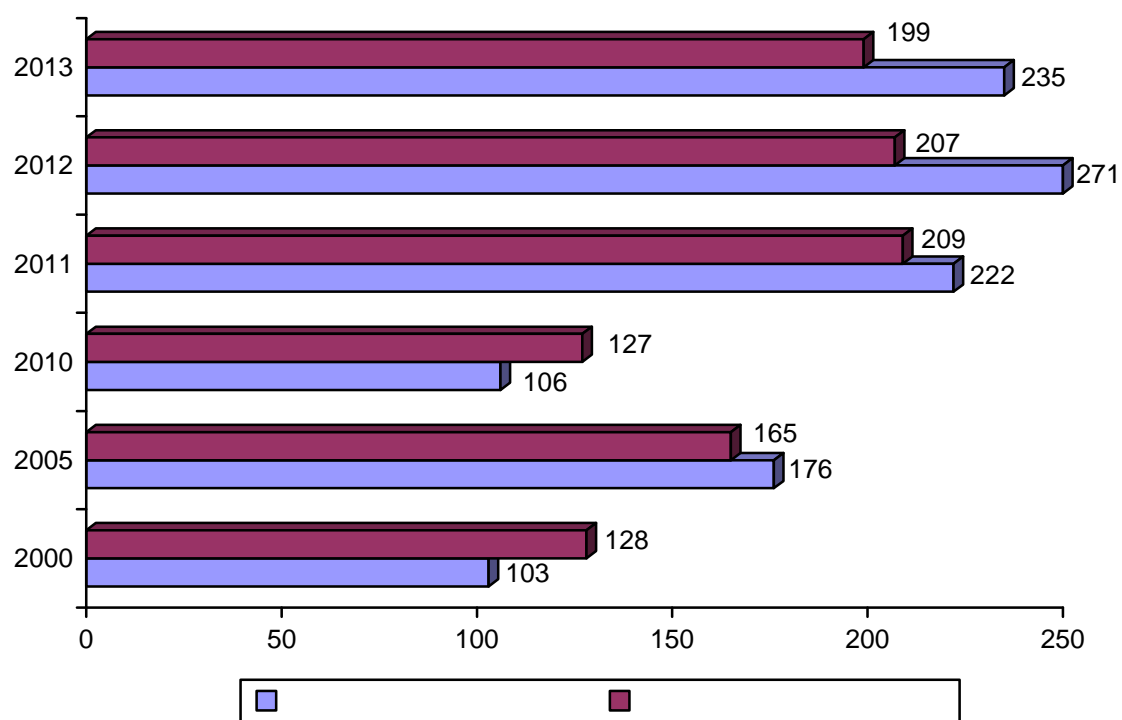


1

. 2.3

2.6.

(1 ;)



2.7.

	2000	2005	2010	2011	2012	2013
, 836 1100 2279 3195 4664 4478						
, 11432 18043 19466 33571 37644 43839						
, 17,8 35,0 47,2 60,3 64,6 77,1						
1 13 21 55 57 80 79						
, . 214,5 104,1 53,2 41,1 44,0 44,7						
, 3475 2105 1509 1126 1311 1470						
, 5,4 4,1 3,7 2,0 2,3 2,6						
1 , 3,3 2,0 1,3 0,7 0,8 0,8						

3.

ø
ø
1
ø
()
ø
ó
ó
ø
ø
().

3.1.**Ø**

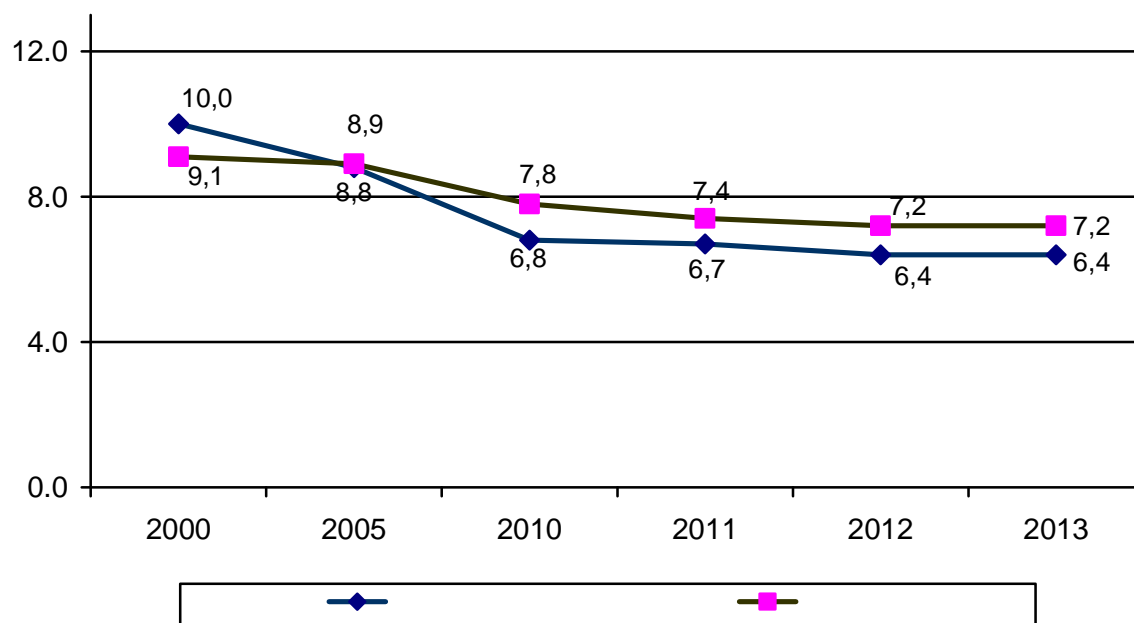
(; .)

	2000	2005	2010	2011	2012	2013
	50,4	30,3	16,5	15,9	15,7	15,3
	23,4	17,6	11,0	10,1	9,7	9,4
	19,9	15,8	11,9	11,1	11,1	11,9
	2,5	1,7	1,2	1,4	1,5	1,3
	2,6	1,9	1,1	1,0	0,9	0,8
	36,9	18,6	8,8	8,6	8,3	7,4
	11,1	6,7	3,8	3,3	3,2	3,2
	5,5	2,9	1,9	1,0	1,0	1,6
	0,0	0,0	0,1	0,3	0,4	0,2
	1,0	0,4	0,1	0,1	0,1	0,1
	13,5	11,7	7,7	7,3	7,4	7,9
	12,3	10,9	7,2	6,8	6,5	6,2
	14,4	12,9	10,0	10,1	10,1	10,3
	2,5	1,7	1,1	1,1	1,1	1,1
	1,6	1,5	1,0	0,9	0,8	0,7

3.2.

Ø

()

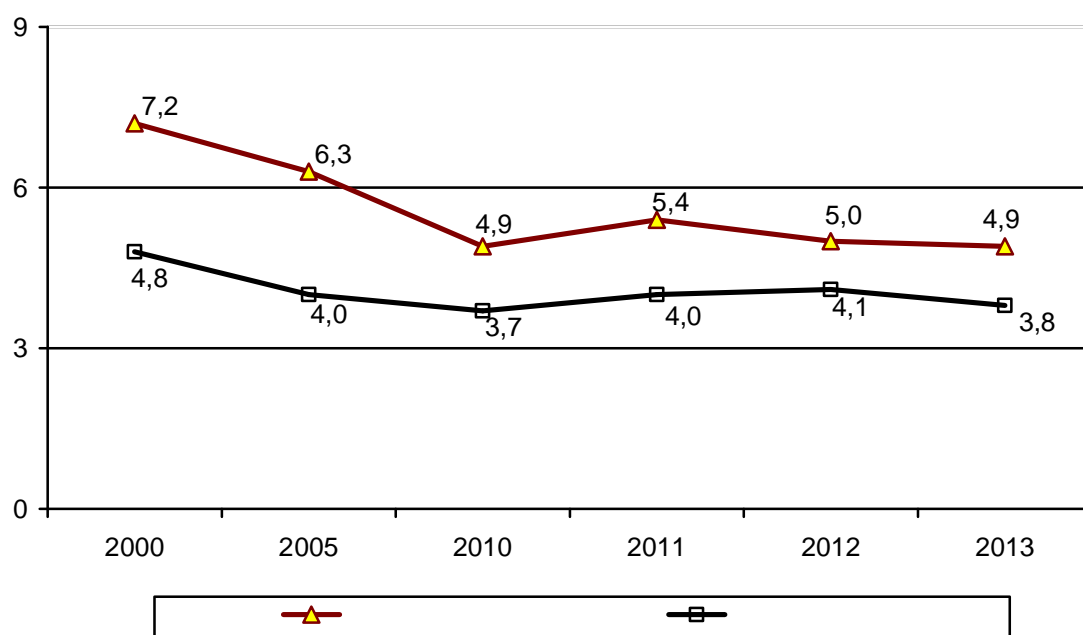


3.3.

Ø

,

()



3.4. -

			(; .)					
			2000	2005	2010	2011	2012	2013
			50,4	30,3	16,5	15,9	15,7	15,3
			23,4	17,6	11,0	10,1	9,7	9,4
1	2-		1,9	0,9	0,6	0,8	0,9	1,1
2			1,8	1,3	0,5	0,4	0,5	0,5
			36,9	18,6	8,8	8,6	8,3	7,4
			11,1	6,7	3,8	3,3	3,2	3,2
1	2-		1,5	0,8	0,4	0,6	0,6	0,7
2			1,6	1,2	0,4	0,3	0,4	0,3

3.5. -

			(; .)					
			2000	2005	2010	2011	2012	2013
6			19,9	15,8	11,9	11,0	11,1	11,9
			1,5	0,9	0,6	0,5	0,4	0,4
	4-		1,4	0,6	0,5	0,4	0,3	0,4
6			5,5	2,9	1,9	1,0	1,0	1,6
			0,7	0,5	0,2	0,1	0,1	0,1
	4-		0,4	0,3	0,1	0,1	0,1	0,1

3.6. Ø

	(;)					
	2000	2005	2010	2011	2012	2013
	36914	18547	8847	8638	8261	7450
	11099	6719	3737	3296	3174	3174
	5494	2925	1890	939	1001	1576
	8	13	62	261	380	230
	997	394	105	99	98	82
	136	268	873	960	1077	1257
	45	90	369	356	396	464
	70	222	141	79	46	10
	ó	ó	ó	í ¹	í ¹	í ¹
	10	15	8	í ¹	í ¹	í ¹

¹ 3.8. ö.

š

3.7.

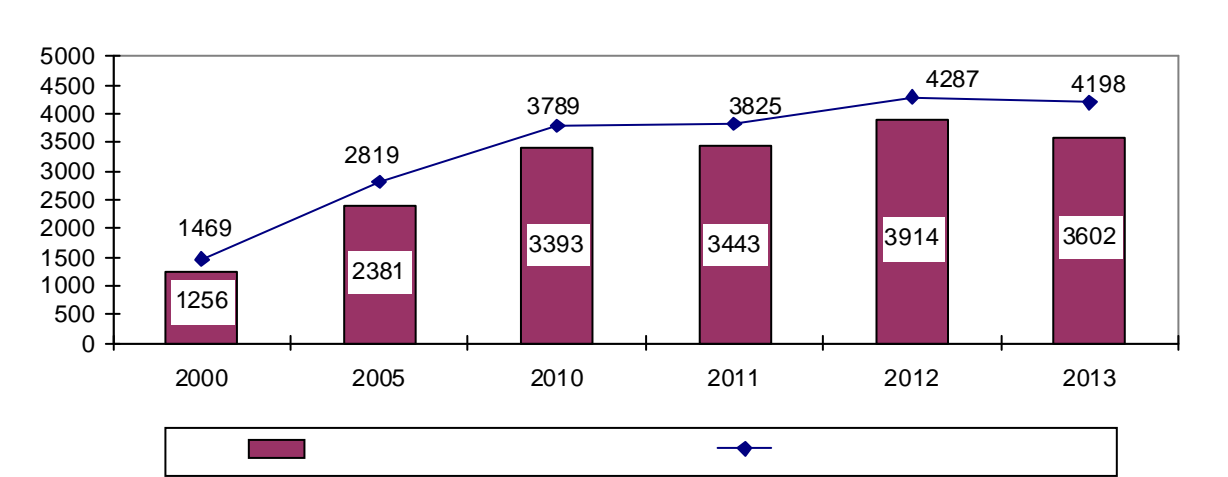
	()					
	2000	2005	2010	2011	2012	2013
Ø ()	5397	1878	1041	971	943	1134
	36	12	78	77	90	121
,	15588	13495	11948	11686	11651	10232
	64	167	542	465	612	651
, .	8250	5454	ó	ó	ó	ó

3.8. ()

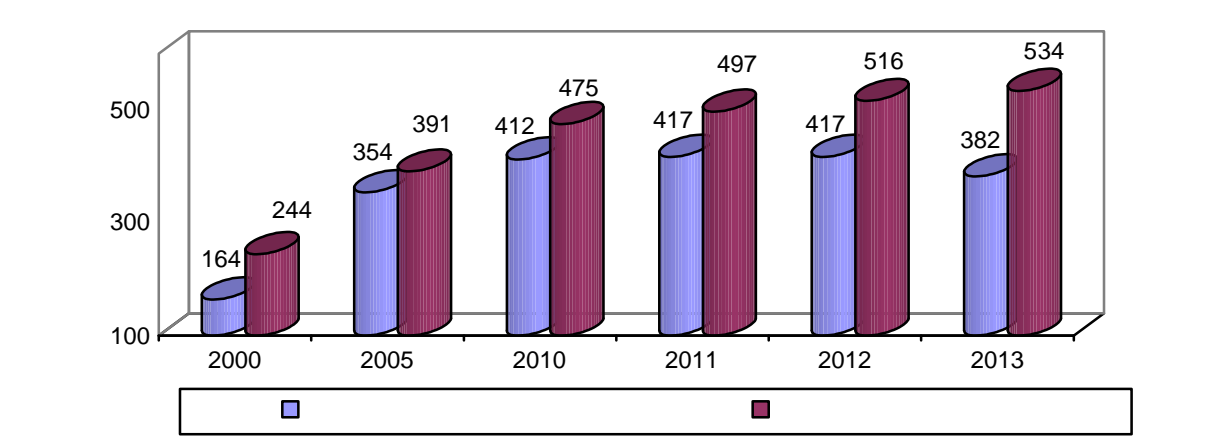
	(;)					
	2000	2005	2010	2011	2012	2013
	2303	1997	1059	1012	1026	915
	2002	1796	950	898	888	789
	188	107	105	108	52	120
	113	94	1 ¹	1 ¹	1 ¹	1 ¹
	6	6	2	4	6	4

1 . 3.6

3.9. ()



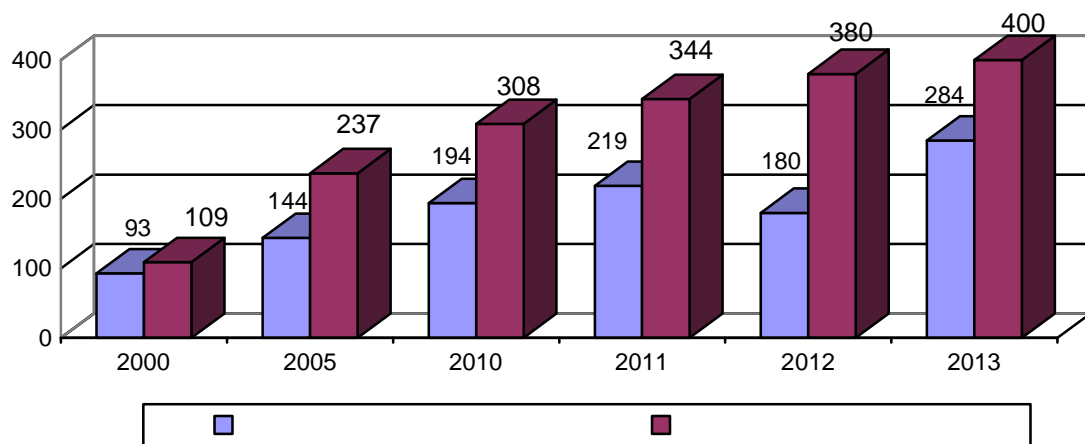
3.10. , ()



3.11.

,

()



3.12.

100

,

()

	2000	2005	2010	2011	2012	2013
100	61	83	75	86	88	80
100	971	902	668	594	1004	961

3.13.

()

	2000	2005	2010	2011	2012	2013
	0,9	0,5	0,4	0,2	0,6	0,6
	2,0	1,3	2,6	1,0	4,8	0,1

4.

-
:
(),
,
(
) ,
,
.
.
ó
(, .)
() ,
,
.
,
,
:
,
Ø ,
, .

4.1.

	()					
	2000	2005	2010	2011	2012	2013
28984	22751	52163	54348	164442	120397	
33	32	4086	10220	19450	21536	
2543	2880	9963	17458	23956	32477	
1082	97	201	253	285	104	
541	550	459	404	423	435	
6011	2277	1171	1247	1147	1213	
9664	9242	10715	10897	12063	10505	
10395	7134	5681	3848	12277	586	
6	6	8	2736	1987	672	
6	6	3385	7673	2992	4808	
6	6	6	6	6	6	
6	6	172	131	67	68	
3029	1304	778	571	770	864	
8563	9005	10550	10722	11884	10424	
11843	2318	6143	2200	3116	2061	
2	3	191	85	282	131	
1884	418	1718	689	3176	4473	
895	36	36	35	47	48	
477	351	210	227	208	238	
1858	326	183	204	219	148	
721	21	68	153	81	42	
5772	4313	3228	3055	2797	3979	
31	6	6	6	6	6	
272	49	8	30	4	10	
159	3	6	6	6	6	
64	3	12	1	1	6	
932	275	15	5	2	4	
361	127	24	9	5	6	
974	8986	37111	45245	146252	113771	
6	29	3887	7399	17181	20733	
381	2413	4852	9066	17784	23186	
28	58	165	218	238	56	
6	196	65	45	147	129	
192	372	195	467	156	197	
19	89	73	13	93	33	

4.2.

	()					
	2000	2005	2010	2011	2012	2013
	35,9	31,3	10,9	7,1	7,5	0,5
	...	6	0,2	26,8	10,2	3,1
	0,2	6	34,0	44,0	12,5	14,8
	6	6	6	6	6	6
	6	6	37,5	32,4	15,8	15,6
	50,4	57,3	66,4	45,8	67,1	71,2
	88,6	97,4	98,5	98,4	98,5	99,2
	40,8	10,2	11,8	4,0	1,9	1,7
	...	9,4	4,7	0,8	1,5	0,6
	74,1	14,5	17,2	3,9	13,3	13,8
	82,7	37,1	17,9	13,8	16,5	46,2
	88,2	63,8	45,7	56,2	49,2	54,7
	30,9	14,3	15,6	16,4	19,1	12,2
	7,5	0,2	0,6	1,4	0,7	0,4
	19,9	19,0	6,2	5,6	1,7	3,3
	...	6	6	6	6	6
	10,7	1,7	0,1	0,2	0,0	0,0
	14,7	3,1	6	6	6	6
	11,8	0,6	2,6	0,2	0,2	6
	15,5	12,1	1,3	0,4	0,2	0,3
	3,7	1,4	0,2	0,1	0,0	0,1
	3,4	39,5	71,1	83,3	88,9	94,5
	...	90,6	95,1	72,4	88,3	96,3
	15,0	83,8	48,7	51,9	74,2	71,4
	2,6	59,8	82,1	86,2	83,5	53,8
	6	35,6	14,2	11,2	34,8	29,7
	3,2	16,3	16,7	37,4	13,6	16,3
	0,2	1,0	0,7	0,1	0,8	0,3

4.3.

(. 1)

2005	344	300	317	412	355
2010	974	1196	854	1078	951
2011	1542	1006	1227	1353	1616
2012	1624	1319	1296	1383	1569
2013	1769	1329	1214	1408	1794

2005	502	6	475	276	511
2010	1860	1087	1789	975	2426
2011	1695	1201	1898	570	2101
2012	746	658	568	900	793
2013	1440	603	840	450	1730

2005	5964	6238	5494	5821	5523
2010	9763	9625	10549	10927	9484
2011	12764	11770	14041	16440	13382
2012	12818	12091	10829	15700	19162
2013	11074	10253	14317	11850	12220

2005	984	987	957	798	993
2010	2651	2659	1978	2642	2184
2011	2680	2682	2545	2367	3262
2012	2260	2254	2878	2120	2399
2013	3008	3010	2955	2483	2630

4.4.

()

	2000	2005	2010	2011	2012	2013
	28984	22751	52163	54348	164442	120397
	9486	5559	8512	7144	39525	18289
	11785	11119	12098	5471	18079	11764
	2463	2675	2669	510	955	279
	3136	2670	4462	1346	1535	2088
	739	345	22240	34663	97837	85419
	274	52	806	709	623	835
	106	91	159	404	527	426
	177	134	1217	1316	5216	1051
	818	106	6	2785	145	246
			, . 1			
	589	453	1227	1418	1624	1896
	519	255	799	1261	1259	1722
	476	467	929	1334	1422	1413
	348	334	760	1508	1492	9043
	464	344	969	1561	1541	1541
	494	433	1188	1346	1126	4321
	769	799	3790	3937	2707	2298
	432	560	1433	1689	1891	2082
	407	455	6	1870	1370	1529

4.5.

()

	2000	2005	2010	2011	2012	2013
	1082	97	201	253	285	104
67	6	12	4	6	6	
162	28	36	56	53	49	
6	6	9	29	40	6	
286	28	75	75	92	42	
252	1	29	38	42	9	
266	29	38	48	50	4	
49	11	2	3	2	6	
, . 1						
	675	1398	4684	3688	3071	4343
1945	6	5483	3200	2483	6	
1767	3636	7758	7730	5977	7422	
6	6	4167	3034	1793	6	
380	643	3792	1765	2322	1462	
366	400	4176	2882	3098	1833	
397	383	3758	2825	2294	2525	
151	391	5250	7300	6750	6	

5.

5.1.

	(; .)					
	2000 ¹	2005	2010	2011	2012	2013
	725,3	1371,8	1382,6	2322,0	2783,7	2966,0
	62,4	121,4	119,6	200,1	222,3	308,7
	77,2	257,8	233,9	295,7	329,6	407,3
	46,4	57,9	108,7	179,9	209,3	169,5
	25,6	69,3	81,0	141,1	127,6	109,8
	23,8	30,4	15,9	31,3	37,0	52,3
	55,2	107,1	111,3	216,1	207,8	236,1
	37,1	43,3	39,0	67,8	103,7	129,1
	19,6	25,6	21,1	45,7	58,4	81,6
	11,0	13,8	9,5	16,3	23,4	24,3
	19,9	18,3	18,8	30,1	52,7	80,2
	32,2	47,7	41,6	83,3	107,4	95,1
	32,9	50,5	61,4	117,1	151,8	153,2
.-	20,1	18,2	20,5	31,5	63,5	80,5
	33,3	90,4	92,1	145,6	187,3	179,9
	77,7	210,8	200,0	303,9	358,1	313,7
	17,8	16,5	18,0	30,8	52,1	56,7
	17,2	22,0	19,1	23,5	28,5	42,2
	12,2	13,5	10,2	16,0	32,0	39,1
	19,7	55,5	44,3	100,9	131,8	88,9
	20,3	33,1	48,7	101,1	121,0	136,2
	56,2	54,4	55,9	121,6	148,3	135,6
	7,4	14,3	12,0	22,6	30,1	46,0

¹ 5.5, 5.7

5.2.

	(; I		;)
	2000	2005	2010	2011	2012	2013
	15,3	25,6	25,7	39,8	44,9	48,5
	17,6	25,8	26,0	41,5	50,8	57,3
	22,5	48,4	40,2	52,3	59,8	69,8
	14,9	20,0	25,2	41,9	48,8	43,0
	15,0	30,0	28,2	48,3	54,7	50,5
	12,7	16,4	10,5	17,4	18,1	26,4
	14,2	23,9	25,4	45,2	53,3	57,3
	15,3	19,1	23,5	41,9	46,3	51,3
	13,8	17,0	16,5	30,7	32,6	46,6
	12,6	15,9	15,0	22,2	28,1	28,2
	16,1	16,8	20,0	26,4	35,0	51,5
	15,8	21,6	17,6	33,5	40,7	37,7
	13,2	20,3	25,6	41,4	43,4	44,0
.-	11,3	13,5	19,1	25,4	29,3	34,3
	13,4	32,9	34,2	49,7	56,1	55,2
	19,0	32,3	33,2	45,4	51,7	56,8
	12,8	15,2	18,5	29,9	34,8	33,8
	10,3	13,6	11,0	15,0	16,8	23,9
	13,2	16,0	14,4	20,1	26,3	32,9
	12,3	31,8	22,1	43,6	53,0	54,0
	14,3	19,5	25,1	43,1	46,2	54,2
	18,1	17,3	19,8	32,8	37,2	36,1
	9,4	15,9	12,7	20,3	26,9	35,1

5.3.

()

(; .)

	2000	2005	2010	2011	2012	2013
	317,5	565,0	347,7	505,6	479,7	226,8
	53,9	102,6	41,3	79,1	39,3	9,1
	88,9	122,7	58,2	82,7	70,7	5,5
	12,0	9,2	ó	ó	ó	ó
	10,3	15,6	25,1	36,8	63,9	62,7
	ó	ó	ó	ó	ó	ó
	42,9	69,3	6,4	7,7	23,6	ó
	1,7	0,7	0,1	0,3	ó	ó
	ó	ó	ó	ó	ó	ó
	ó	ó	ó	ó	ó	ó
	ó	0,3	ó	ó	ó	ó
	1,3	0,5	ó	ó	ó	ó
	22,5	30,4	32,2	58,1	49,9	31,0
.-	0,0	ó	ó	ó	ó	ó
	38,2	132,6	100,4	130,7	125,5	34,2
	21,2	62,6	83,8	108,4	106,8	84,3
	ó	ó	ó	ó	ó	ó
	ó	ó	ó	ó	ó	ó
	ó	ó	ó	ó	ó	ó
	10,6	8,3	ó	1,1	ó	ó
	13,4	10,1	0,2	0,7	ó	ó
	0,6	0,1	ó	ó	ó	ó
	ó	ó	ó	ó	ó	ó

5.4.

()

	(; I ;)					
	2000	2005	2010	2011	2012	2013
	185	323	324	411	497	424
	202	273	292	400	464	544
	241	414	483	513	591	364
	134	195	ó	ó	ó	ó
	197	244	198	326	360	324
	ó	ó	ó	ó		ó
	210	312	190	362	540	ó
	122	210	114	151	ó	ó
	ó	ó	ó	ó	ó	ó
	ó	ó	ó	ó	ó	ó
	ó	127	ó	ó	ó	ó
	134	240	ó	ó	ó	ó
	150	282	378	572	593	547
.-	56	ó	ó	ó	ó	ó
	147	436	512	467	604	602
	147	265	229	311	433	428
	ó	ó	ó	ó	ó	ó
	ó	ó	ó	ó	ó	ó
	ó	ó	ó	ó	ó	ó
	190	187	ó	249	ó	ó
	140	222	80	315	ó	ó
	226	119	ó	ó	ó	ó
	ó	ó	ó	ó	ó	ó

5.5.

	(; .)					
	2000 ¹	2005	2010	2011	2012	2013
	62,4	44,7	67,0	126,2	149,3	107,7
	0,4	0,0	0,1	0,5	0,6	0,6
	0,3	0,2	0,2	0,3	0,5	0,4
	1,3	0,2	0,8	2,9	2,4	2,7
	0,0	0,0	6	0,0	0,0	6
	3,0	1,2	3,2	5,9	5,8	4,6
	0,9	0,0	0,3	0,3	0,3	0,0
	4,3	2,3	2,0	2,5	3,4	5,7
	1,7	4,6	10,1	13,9	9,9	9,7
	4,9	2,1	3,4	4,3	2,6	2,1
	1,1	2,6	3,5	3,9	8,3	5,1
	26,7	18,7	18,1	26,3	31,0	14,1
	0,4	0,2	1,4	3,3	3,8	3,0
-	0,6	0,2	0,2	2,0	2,2	2,4
	0,7	0,1	0,3	0,0	0,0	0,1
	0,3	0,2	0,1	1,5	2,4	0,9
	0,7	0,0	0,1	0,3	0,4	0,0
	1,0	0,3	0,2	3,4	5,8	5,3
	4,3	4,3	9,6	15,3	16,0	12,0
	0,0	0,0	6	0,1	0,1	0,1
	0,2	0,0	0,3	0,5	0,3	0,1
	9,2	7,5	12,9	37,5	50,2	37,5
	0,4	0,0	0,2	1,5	3,3	1,3

¹ . 5.1.

5.6.

	(; I				;)
	2000	2005	2010	2011	2012	2013
	128	165	127	209	207	199
	84	56	96	102	88	100
	101	217	90	176	234	190
	74	89	103	207	177	161
	132	68	6	220	120	6
	125	188	152	220	143	134
	115	89	201	195	113	129
	148	189	209	275	289	307
	100	233	142	199	157	202
	134	123	128	225	148	137
	90	142	109	133	300	177
	170	169	116	189	172	160
	108	85	143	214	231	237
.	71	55	133	241	148	157
	106	165	55	55	99	84
	77	49	108	219	158	97
	48	61	77	130	177	31
	101	87	97	224	241	316
	122	170	197	260	220	212
	44	66	6	188	132	200
	109	43	92	114	112	224
	103	176	106	222	271	235
	66	69	88	244	163	142

5.7.

	(; .)					
	2000 ¹	2005	2010	2011	2012	2013
	21,3	10,0	7,6	11,1	8,6	9,0
	0,3	0,0	0,0	0,1	6	0,0
	2,9	1,7	0,2	0,1	0,1	0,1
	0,5	0,4	0,0	0,0	0,0	0,0
	0,1	0,0	0,0	0,0	0,0	0,0
	0,6	0,0	0,0	0,1	6	6
	0,3	0,0	0,0	6	0,0	6
	2,6	0,3	0,2	0,3	0,2	0,2
	1,7	2,5	2,2	2,7	2,2	0,5
	0,4	0,2	0,0	0,0	0,0	0,2
	0,5	0,1	0,1	0,0	0,1	0,0
	4,3	0,8	0,1	0,5	0,3	0,1
	1,0	1,5	3,5	6,1	4,4	6,3
.-	0,3	0,0	0,0	0,1	0,1	6
	0,4	0,2	0,2	0,0	0,1	0,0
	0,3	0,1	0,0	0,0	0,0	0,0
	0,3	0,2	0,0	0,2	0,0	0,0
	1,0	6	6	6	6	0,9
	0,2	0,0	6	6	6	6
	0,2	0,4	0,0	0,0	0,1	0,0
	0,0	0,0	6	6	6	6
	2,8	1,6	1,0	0,9	1,0	0,7
	0,2	0,0	0,1	0,0	6	6

¹ . 5.1.

5.8.

	(; I				;)
	2000	2005	2010	2011	2012	2013
	100	213	163	278	248	334
	145	110	29	123	6	300
	96	187	24	69	109	104
	47	132	100	15	10	200
	106	114	220	260	170	190
	175	83	46	100	6	6
	59	14	100	6	13	6
	125	226	153	155	334	234
	179	564	492	515	641	196
	179	89	170	136	133	149
	99	99	83	153	112	54
	126	112	62	106	99	125
	47	201	184	357	263	420
.	116	48	69	500	394	6
	38	264	55	11	126	49
	40	50	81	126	128	123
	125	167	51	77	68	59
	81	6	6	6	6	363
	98	70	6	6	6	6
	42	125	79	16	23	39
	119	40	6	6	6	6
	138	437	246	364	476	339
	105	56	19	145	6	6

5.9.

	(;		;)
	2000	2005	2010	2011	2012	2013	
	346974	204143	149656	149682	152169	145593	
.	ó	17	ó	ó	ó	ó	
	117	ó	ó	ó	ó	ó	
	29542	22715	16331	15952	17005	17483	
	18072	7027	3177	3264	3281	3087	
	29291	14706	12237	13276	12923	12924	
	6459	4309	3267	3149	3186	3080	
	14418	10389	7969	7482	7386	7213	
	18522	14817	13974	14744	14310	14090	
	19700	12031	7504	6975	7107	6057	
	15037	8824	5499	5558	5608	5221	
	11886	8602	5284	5887	5926	4941	
	9635	4344	7318	8108	8005	8095	
	16624	10800	8188	7844	8188	7245	
	16777	8710	5136	5125	6174	5731	
-	15557	8841	5460	5207	5303	5144	
	13810	5921	4829	5142	5326	5840	
	15876	5611	7003	7006	7008	7010	
	13141	8284	6757	6246	6089	6001	
	9372	5933	6139	6276	6501	5477	
	10307	5005	1445	1551	1910	1928	
	8440	6113	5687	4045	4664	2282	
	10522	7839	4691	5153	4787	7444	
	36914	18547	8847	8638	8261	7450	
	6955	4758	2914	3054	3221	1850	

5.10.

	(;		;)
	2000	2005	2010	2011	2012	2013		
	117932	71674	57839	57686	58044	57105		
.	ó	ó	ó	ó	ó	ó		
	24	ó	ó	ó	ó	ó		
	9325	7346	6324	6592	6650	6007		
	5708	1529	1162	1095	1107	1169		
	10329	4815	4263	4398	4374	4712		
	2410	1774	1545	1497	1495	1609		
	4623	3773	3476	3284	3066	3085		
	6192	4908	5791	6189	6028	5905		
	6800	4416	2435	2320	2336	1942		
	4724	3063	2153	2362	2508	2508		
	3833	2924	1777	1820	1882	1700		
	3115	1744	1916	2076	2220	2614		
	4980	3407	2973	2800	2859	2780		
	5189	2650	1471	1473	1621	1956		
-	7221	3977	2644	2414	2542	2559		
	5629	1912	1951	1903	2067	2168		
	5636	1850	2140	2152	2200	2202		
	3974	2912	2800	2664	2633	2600		
	4102	3094	2790	2956	2820	2488		
	3367	1634	680	764	808	811		
	2850	2335	2683	2390	2489	1146		
	3676	2553	1674	1737	1627	3016		
	11099	6719	3737	3296	3174	3174		
	3126	2339	1454	1504	1538	954		

5.11.

	(;		;)
	2000	2005	2010	2011	2012	2013	
	76065	86506	110557	79357	84215	100872	
.	400	200	56	85	5	6	
	6	6	6	6	6	6	
	6382	8122	19525	16261	16016	20907	
	11966	15326	15862	5579	6882	12840	
	4694	3016	3207	1989	1612	1709	
	7012	8709	9273	7185	9070	13452	
	1286	661	682	268	153	144	
	3859	7579	6058	4161	4202	4604	
	5578	8005	6386	5519	6154	5595	
	1300	3943	2039	1126	804	530	
	1719	936	944	449	460	453	
	1657	2090	4457	5353	6357	6001	
	3671	4448	3174	2117	2676	1775	
	3893	1488	2480	1978	2038	1589	
-	1815	848	438	324	372	399	
	4403	7244	9815	5374	4237	5079	
	4502	8147	21008	17796	19499	21319	
	2154	603	376	357	351	697	
	597	396	347	147	75	110	
	555	170	93	6	6	0	
	1986	940	1453	882	611	79	
	915	658	704	1411	1580	1997	
	5494	2925	1890	939	1001	1576	
	227	52	290	57	60	17	

5.12.

	(;		;)
	2000	2005	2010	2011	2012	2013		
	5263	3976	3829	4150	4011	3886		
.	ó	ó	ó	ó	ó	ó		
	ó	ó	ó	ó	ó	ó		
	1370	1041	747	804	693	580		
	ó	14	54	52	53	ó		
	356	157	86	97	175	87		
	1	ó	ó	ó	ó	ó		
	170	254	392	352	ó	ó		
	148	100	270	194	228	197		
	296	71	215	177	ó	115		
	336	380	506	460	415	174		
	28	655	2	ó	ó	ó		
	389	48	215	237	250	272		
	1103	581	203	40	37	37		
	249	59	284	488	606	917		
-	713	422	274	284	313	343		
	49	130	ó	ó	ó	ó		
	ó	ó	247	346	441	451		
	1	1	ó	ó	ó	ó		
	1	1	216	291	410	466		
	9	26	48	59	ó	ó		
	ó	ó	8	8	10	17		
	1	1	ó	ó	ó	ó		
	8	13	62	261	380	230		
	35	22	ó	ó	ó	ó		

5.13.

ø ()

	(; .)					
	2000	2005	2010	2011	2012	2013
1	41,1	23,3	28,3	27,5	26,9	34,6
.	0,0	0,0	0,0	0,0	0,0	0,0
	3,0	2,3	3,7	4,0	4,0	5,7
	3,1	2,6	3,0	1,8	0,8	1,4
	2,0	1,5	1,5	1,1	1,8	1,7
	1,2	0,9	1,8	1,2	1,5	1,9
	1,4	1,0	0,8	0,9	0,6	0,9
	2,3	1,9	2,5	2,1	1,9	2,2
	2,5	1,5	1,9	1,9	1,7	2,1
	2,0	0,6	0,8	0,5	0,5	0,6
	1,3	0,6	0,5	0,4	0,4	0,4
	1,3	0,8	1,2	1,0	1,2	1,4
	2,2	1,2	2,7	4,1	4,9	8,0
	1,9	0,8	0,6	0,5	0,5	0,7
-	1,6	0,9	0,5	0,4	0,4	0,4
	1,7	0,9	1,2	1,5	1,1	1,1
	2,3	1,1	2,5	2,9	2,8	2,6
	1,5	0,6	0,5	0,6	0,5	0,5
	0,8	0,3	0,2	0,3	0,3	0,3
	1,1	0,4	0,1	0,1	0,1	0,2
	0,7	0,4	0,5	0,5	0,3	0,2
	1,1	0,8	0,5	0,4	0,5	0,7
	5,4	1,9	1,1	1,0	0,9	1,1
	0,7	0,3	0,2	0,3	0,2	0,5
	0,0	í	í		

5.14.

	(; .)					
	2000	2005	2010	2011	2012	2013
	198,5	182,4	193,8	196,0	218,1	213,0
.	0,0	6	6	6	6	6
	18,3	21,4	27,1	27,6	30,8	31,6
	13,2	6,3	4,0	3,9	4,3	4,3
	15,4	10,7	7,5	7,3	7,6	7,5
	3,9	4,4	5,5	6,4	7,6	7,2
	7,0	9,6	10,9	9,8	9,6	9,9
	14,1	20,5	26,0	27,3	30,6	32,7
	12,0	9,4	7,9	7,7	7,2	6,0
	7,6	5,4	5,7	6,7	6,7	6,9
	6,5	6,8	5,2	5,2	5,0	4,3
	4,6	3,1	6,9	8,0	9,5	8,6
	9,4	10,0	10,3	10,2	11,0	9,6
	9,6	6,5	5,3	4,9	5,7	7,4
.-	8,7	8,6	5,6	5,3	6,4	6,2
	8,6	5,6	6,9	7,4	8,9	8,8
	10,2	5,9	9,7	9,8	11,4	11,5
	6,7	6,9	7,6	7,7	8,6	8,2
	6,3	7,0	8,3	8,1	9,3	8,4
	4,7	3,0	1,6	1,1	1,1	1,3
	4,7	7,0	11,2	11,3	14,4	6,3
	7,0	7,4	5,6	5,8	7,7	13,2
	15,6	13,5	11,9	11,7	11,6	10,2
	4,4	3,4	3,1	2,8	3,1	2,9
	0,0	í	í

5.15.

	(;)					
	2000	2005	2010	2011	2012	2013
	1469	2819	3789	3823	4287	4198
	1879	3137	4234	4387	4694	4776
	1785	2855	4082	3498	4076	4109
	1520	2359	2942	2877	2958	3038
	1284	3496	4589	4351	5327	4799
	1274	2732	3193	2870	2928	3405
	1944	4059	4474	4718	4940	5570
	1761	3081	4323	4219	3935	3326
	1500	2110	3391	3895	3593	3676
	1572	2586	2863	3061	2850	2472
	1092	2088	3673	4182	4584	3850
	1404	3091	3698	3521	3922	3346
	1369	2667	4697	3578	4345	5211
.	1035	2335	2451	2601	3301	3048
	1398	2836	4818	5151	5997	5609
	1363	3698	4633	4701	5574	5743
	1564	2503	3003	2913	3402	3268
	1377	2654	3412	3407	3920	3408
	1117	1736	1659	1723	2062	2749
	1547	3611	5806	5679	8609	3450
	1826	2942	3419	3475	4716	8086
	1256	2381	3393	3443	3914	3602
	1168	2489	3636	2895	3100	2786

«

»

27.06.2014 02.2-04/41
Times New Roman
5

, 37, , 14000,