



---

**1995 ó 2011 . .**

---

• •

• •

,

199562011 .

:

,

,

,

,

,

,

.

É : . ,37, . , 14000,  
É : 676-530, 676-514, 80674614878  
É : 675-082  
É : [post@ chernigivstat.gov.ua](mailto:post@chernigivstat.gov.ua)  
É - : [www.chernigivstat.gov.ua](http://www.chernigivstat.gov.ua)

É : . , 37, 404, 676-423  
- ( )

É : . , 37 ( ), . , 14000,

« ».

1995ó2011 :

•  
•  
•

—

« 2015. », .

\_\_\_\_\_

The figure consists of two side-by-side bar charts. The left chart has a y-axis labeled '%' with values 0, 2, 3, and 4. The x-axis has labels 18-24, 25-34, 35-44, 45-54, 55-64, 65-74, and 75+. The right chart has a y-axis labeled '%' with values 0, 2, 3, and 4. The x-axis has labels 18-24, 25-34, 35-44, 45-54, 55-64, 65-74, and 75+. Both charts show bars for two categories: 'Ó' (left bar in each pair) and 'Ó' (right bar in each pair). The bars are colored light blue and light orange. The left chart shows a general downward trend in percentages as age increases, while the right chart shows a more varied distribution with a notable peak in the 25-34 age group for the 'Ó' category.

Age Group	Category	Percentage (%)
18-24	Ó	3.5
	Ó	3.5
25-34	Ó	2.5
	Ó	3.5
35-44	Ó	2.5
	Ó	2.5
45-54	Ó	2.5
	Ó	2.5
55-64	Ó	2.5
	Ó	2.5
65-74	Ó	2.5
	Ó	2.5
75+	Ó	2.5
	Ó	2.5

\_\_\_\_\_

$$\begin{array}{ll} (6) & \acute{o} \\ (1) & \acute{o} \\ (0; 0,0) & \acute{o} \end{array},$$
$$\tilde{0} \quad \quad \quad \ddot{0}, \tilde{0} \quad \quad \quad \ddot{0} \acute{0} \quad \quad \quad ,$$

•

.....	3
í í í í í í í í í í í í í í í ..í í í í í ..í	3
í .....	3

.....	9
-------	---

1.	.....	11
1.1.	199562011 .....	12
1.2.	.....	13
1.3.	.....	14
1.4.		
2011	.....	16
1.5.		
	.....	17
1.6.		
	.....	19
1.7.		
	.....	20
1.8.		
	( , ) 2011 .....	21
1.9.	( , ) .....	22
1.10.	.....	23
1.11.	( , ) .....	
	( , ) .....	
2011	.....	24
1.12.	.....	26

<b>2.</b>	.....	<b>27</b>
2.1.	.....	28
2.2.	2011 .....	29
2.3.	.....	29
2.4.	.....	30
<b>3.</b>	.....	<b>32</b>
3.1.	.....	33
3.2.	.....	36
3.3.	( ) .....	40
<b>4.</b>	.....	<b>40</b>
4.1.	.....	41
4.2.	.....	41
4.3.	.....	42
4.4.	.....	43
4.5.	.....	44
4.6.	, .....	45
<b>5.</b>	.....	<b>45</b>
5.1.	.....	46
5.2.	( ) .....	47
5.3.	.....	49
5.4.	, ( ) , 2011 .....	50

5.5.

..... 51

**6.**

..... **52**

6.1.

..... 53

6.2.

，  
( ) 2011 ..... 53

6.3.

2011 ..... 55

6.4.

..... 55

**7.**

..... **56**

..... 57

7.1.

..... 57

7.2.

200062011 ..... 57

，  
..... 58

7.3.

ø , ø ..... 58

7.4.

..... 58

7.5.

..... 59

7.6.

..... 59

7.7.

- ø ,  
..... 59

7.8.

..... 60

7.9.

..... 60

	.....	61
7.10.	, .....	61
7.11.	.....	62
	, .....	63
7.12.	.....	63
	ó .....	64
7.13.	- .....	64
	.....	65
7.14.	.....	65
	.....	66
7.15.	.....	66
	, .....	67
7.16.	, .....	67
7.17.	.....	71
	.....	68
7.18.	.....	68
8.	.....	69
8.1.	, .....	70
8.2.	.....	71
8.3.	ø, .....	72
8.4.	.....	73
8.5.	.....	74
8.6.	.....	75
8.7.	85% .....	76

8.8.	.....	77
8.9.	.....	78
8.10.	.....	79
8.11.	.....	80
8.12.	.....	81
8.13.	.....	82
8.14.	.....	83
8.15.	.....	84
8.16.	.....	85
8.17.	.....	86
8.18.	.....	87
8.19.	.....	88
	.....	<b>89</b>





2011 17,8% . , , , . , 2011 . 42 25 ó , 19 , 5 ó , . 2011 . 47,1 . , 20,5% . 2297 ., , 16,4%. 2011 . ó 231,4 . . , , . 2011 . 3,3%. 4,1%, ó 1,2%, , ó 0,8%.

**1.**

## 1.1.

1995-2011

	1995	2000	2005	2008	2009	2010	2011
( , . . <sup>1</sup>	1017	2820	6107	10324	10571	12116 <sup>2</sup>	15198 <sup>2</sup>
( , . . <sup>3</sup>	5073	270	603	1084	634	622	852
, í	5,2	4,2	0,5	1,9	4,6 <sup>2</sup>	3,3 <sup>2</sup>	
, 69,9	73,5	59,9	60,1	57,4	53,4 <sup>2</sup>	60,4 <sup>2</sup>	
, 109,3	77,9	65,3	59,0	51,8	49,8	47,1	
, 71	277	789	1606	1717	1968	2297	

<sup>1</sup> 1.2 2005 . ó  
<sup>2</sup> (1.3, 1.5) 2010 .  
<sup>3</sup> 1995 . ó , 2011 . ó

## 1.2.

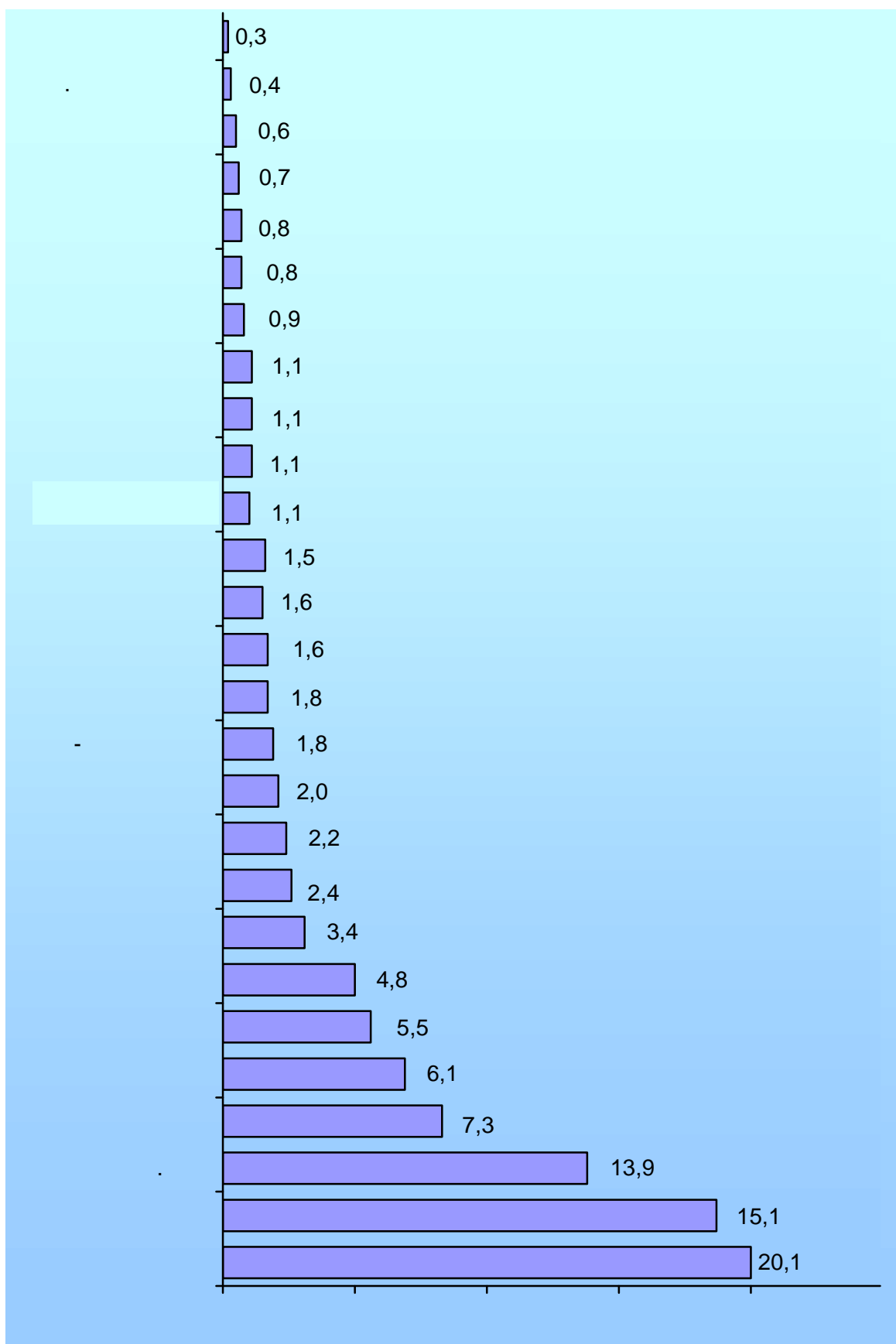
( )							
	1995	2000	2005	2008	2009	2010	2011
1	1,7	1,9	1,3	1,1	1,3	1,1	1,1
	57,6	68,2	81,1	86,5	85,4	48,3	43,9
	30,0	34,0	54,3	62,2	16,6	4,9	3,0
6 , . 3	10,2	7,5	9,4	7,9	8,6	9,3	9,0
85%	6,4	7,2	9,1	6,8	6,2	7,1	5,6
	3,1	3,3	2,6	2,1	1,7	1,7	1,7
,	6,3	10,2	7,2	7,9	9,3	7,6	7,2
	2,1	2,4	3,9	2,2	1,3	2,2	2,1
	5,1	2,9	1,7	2,1	1,5	0,8	0,8
2	4,2	6,1	1,5	2,4	1,7	1,7	1,3
1 . 1.1.							
2 1995-2000 . 6							

### 1.3.

	( . . )				
	2001	2005	2009	2010 <sup>1</sup>	2011 <sup>1</sup>
	3229985,0	6107488,6	10571161,5	12115722,3	15197547,8
	604515,5	410184,3	361541,1	882738,7	2088752,9
-					
	603333,3	392406,2	327423,7	841555,7	2034202,1
,					
-	1182,2	17778,1	34117,4	41183,0	54550,8
	2420196,0	5120040,4	8192570,1	9148279,3	10058592,2
,					
	1493556,1	2748505,3	4690698,1	5650385,3	6039781,6
,					
ø	947153,4	1950558,1	3440944,5	3978078,0	4218033,6
	143735,5	175676,3	281594,9	230192,6	239802,3
	9311,3	15130,3	33329,9	29134,3	20938,9
	16450,7	21367,9	57065,7	119946,3	144733,2
	17795,3	30325,1	60677,4	60477,3	89509,7
	292118,4	584677,3	981435,0	1303624,8	1385569,5
- ø					
,					
	83059,9	69574,9	140870,0	128672,2	141035,6
	7306,0	10360,6	25514,9	26938,3	43324,8
	225887,4	420142,7	562684,9	693300,0	704167,8
	85980,1	110577,4	308923,9	287020,1	315196,0
,					
	6605,5	37503,6	57122,6	74045,3	77412,7
	74686,6	162149,1	91684,5	233476,5	203051,8
,					
	8465,1	95417,1	80739,5	74349,8	85371,1
	15368,4	14324,8	12140,4	15001,8	14278,4
	151488,9	623303,0	1297771,8	1385792,2	1448951,8
	26281,2	26698,3	70464,9	86973,4	71670,4
	113188,2	509559,4	í <sup>2</sup>	í <sup>2</sup>	í <sup>2</sup>
	3409,1	10466,4	46036,4	55044,5	57673,1
	175934,5	232185,7	395027,6	369727,8	374646,7
;					
,	168222,6	222990,9	347542,4	313594,2	301322,7
	125411,2	161325,7	256644,7	206979,5	189455,5

	2001	2005	2009	2010 <sup>1</sup>	2011 <sup>1</sup>
;	42811,4	61665,2	90897,7	106614,7	111867,2
,	7711,9	9194,8	47485,2	56133,6	73324,0
,	44192,8	106610,8	156403,8	178664,9	166604,4
- ;	247489,2	438057,9	865159,4	1108138,8	1256902,5
	120579,0	459745,7	258558,8	250082,6	218037,3
	112514,2	405354,7	121018,9	114889,3	111333,7
	10200,2	9471,9	20413,5	18735,3	2449,8
	96239,3	375500,3	46014,8	20633,5	11560,0
	8064,8	54391,0	137539,9	135193,3	106703,6
	16180,5	56759,0	86268,1	94142,8	133244,3
-	20787,6	110078,8	127514,9	160293,3	241030,0
	267895,8	377920,4	980418,6	739879,0	920151,6
	69313,2	114626,4	155708,3	170414,3	185071,2
, -	59657,6	102789,5	217181,9	237678,3	297808,5
	6286,1	22637,7	57268,4	94917,1	142089,9
, ø	19330,4	11220,7	2936,8	1459,2	2711,9
,					
,	34013,6	68450,5	156620,0	140996,7	152995,7
,	138925,0	160504,5	607528,4	331786,4	437271,9
,	138413,1	148711,8	587540,0	274535,2	381919,9
	511,9	11792,7	19988,4	57251,2	55352,0
	25449,2	138850,4	164660,4	156928,6	196605,7
;	13056,8	23987,7	51721,1	63582,3	78934,9
	10929,0	12488,4	23364,6	22937,3	25797,7
,	1767,6	225,1	ó	ó	ó
	67,4	10830,5	26534,2	40188,6	51207,7
	12392,4	114862,7	112939,3	93346,3	117670,8
,	205273,5	577263,9	2017050,3	2084704,3	3050202,7
	75646,1	435057,0	1290834,5	1451709,0	1682828,8

<sup>1</sup> .<sup>2</sup> . 1.1.  
(1.5, 1.11)





## 1.5.

	2001	2005	2008	2009	2010 <sup>1</sup>	2011 <sup>1</sup>
	100,0	100,0	100,0	100,0	100,0	100,0
-	18,7	6,7	7,6	3,4	7,3	13,7
	18,7	6,4	7,1	3,1	6,9	13,4
-	0,0	0,3	0,5	0,3	0,4	0,3
	74,9	83,8	82,2	77,5	75,5	66,2
	46,2	45,0	41,6	44,4	46,6	39,7
	29,3	31,9	32,4	32,6	32,8	27,8
Ø	4,4	2,9	3,0	2,7	1,9	1,6
Ø	0,3	0,2	0,3	0,3	0,2	0,1
	0,5	0,3	0,8	0,5	1,0	1,0
	0,6	0,5	0,4	0,6	0,5	0,6
	9,0	9,6	8,6	9,3	10,8	9,1
Ø	2,6	1,1	1,5	1,3	1,1	0,9
	0,2	0,2	0,2	0,2	0,2	0,3
	7,0	6,9	5,8	5,3	5,7	4,6
	2,7	1,8	3,0	2,9	2,4	2,1
	0,2	0,6	0,6	0,5	0,6	0,5
	2,3	2,7	1,2	0,9	1,9	1,3
	0,3	1,6	0,7	0,8	0,6	0,6
	0,5	0,2	0,1	0,1	0,1	0,1
	4,7	10,2	11,1	12,3	11,4	9,5
	0,3	0,1	0,1	0,0	0,0	0,0
	0,8	0,4	0,6	0,7	0,7	0,5
	3,5	8,3	8,6	í <sup>2</sup>	í <sup>2</sup>	í <sup>2</sup>
	0,1	0,2	0,4	0,4	0,5	0,4
	5,4	3,8	6,1	3,7	3,1	2,5
	5,2	3,7	5,7	3,3	2,6	2,0
	3,9	2,6	4,7	2,4	1,7	1,2

.1.5						
	2001	2005	2008	2009	2010 <sup>1</sup>	2011 <sup>1</sup>
;	1,3	1,0	1,0	0,9	0,9	0,7
,	0,2	0,2	0,4	0,4	0,5	0,5
, -	1,4	1,7	1,5	1,5	1,5	1,1
;	7,7	7,2	7,0	8,2	9,1	8,3
	3,7	7,5	3,7	2,4	2,1	1,4
	3,5	6,6	2,4	1,1	1,0	0,7
	0,3	0,2	0,2	0,2	0,2	0,0
	3,0	6,1	1,8	0,4	0,2	0,1
	0,2	0,9	1,3	1,3	1,1	0,7
	0,5	0,9	1,8	0,8	0,8	0,9
	0,6	1,8	2,2	1,2	1,3	1,6
	8,3	6,2	7,8	9,3	6,1	6,1
	2,1	1,9	2,1	1,5	1,4	1,2
,	1,8	1,7	1,7	2,1	2,0	2,0
	0,2	1,4	0,6	0,5	0,8	0,9
ø	0,6	0,2	0,1	0,1	0,0	0,0
,	110	1,1	1,0	1,5	1,2	1,0
	4,3	2,6	4,0	5,7	2,7	2,9
,	4,3	2,4	3,8	5,5	2,3	2,5
	0,0	0,2	0,2	0,2	0,5	0,4
	0,8	2,3	2,8	1,6	1,3	1,3
;	0,4	0,4	0,8	0,5	0,5	0,5
	0,3	0,2	0,3	0,2	0,2	0,2
	0,0	0,2	0,5	0,3	0,3	0,3
	0,4	1,9	2,0	1,1	0,8	0,8
,	6,4	9,5	10,2	19,1	17,2	20,1
	2,3	7,1	5,2	12,2	12,0	11,1

<sup>1</sup> . 1.1.  
<sup>2</sup> . 1.3.

## 1.6.

1

( . .)

	2001	2005	2009	2010	2011
	2956299,7	5476277,8	9618733,1	11620444,5	13165372,2
.	768583,1	1889914,6	3231537,5	3518870,2	5887062,0
.	72450,5	138574,6	255724,3	325287,2	339916,1
.	922887,3	1246095,6	1760973,2	2787595,5	2763553,6
	52623,5	96690,9	93606,9	28703,5	24466,6
	33973,4	53598,9	68255,0	112953,6	100510,2
	22947,2	21215,7	21030,7	20274,0	43411,0
	243360,3	416231,4	459108,6	425052,9	527913,8
	14416,6	25496,2	41686,1	58109,3	56480,8
	74980,4	113612,1	215839,2	298804,9	336035,4
	9984,0	21769,6	102683,9	127203,9	116345,2
	14179,1	25760,2	21354,5	21791,6	19561,5
	239512,5	393010,1	774348,7	993829,2	1132287,6
	10674,2	25095,1	64682,4	122684,1	85921,4
	31205,3	150162,3	432736,5	684365,7	867904,4
	106038,8	141513,5	132370,1	199978,7	144846,2
.-	34038,0	41444,5	78388,7	108132,0	127173,5
	31689,9	37147,1	10774,6	44482,1	60807,3
	45685,0	101073,2	568777,7	228965,2	316073,0
	3545,8	23984,7	63926,0	64660,1	78789,2
	5060,1	9816,3	11325,6	14521,4	22058,4
	12669,6	25685,7	32151,7	49952,4	49769,0
	3191,6	274,9	ó	ó	ó
	1257,6	818,0	70,3	118,6	112,0
	53496,9	88136,9	8823,0	26503,0	26511,7
	13546,9	10823,2	36956,4	64122,7	37862,3

1

(1.7, 1.9) ó

,

,

.

## 1.7.

1

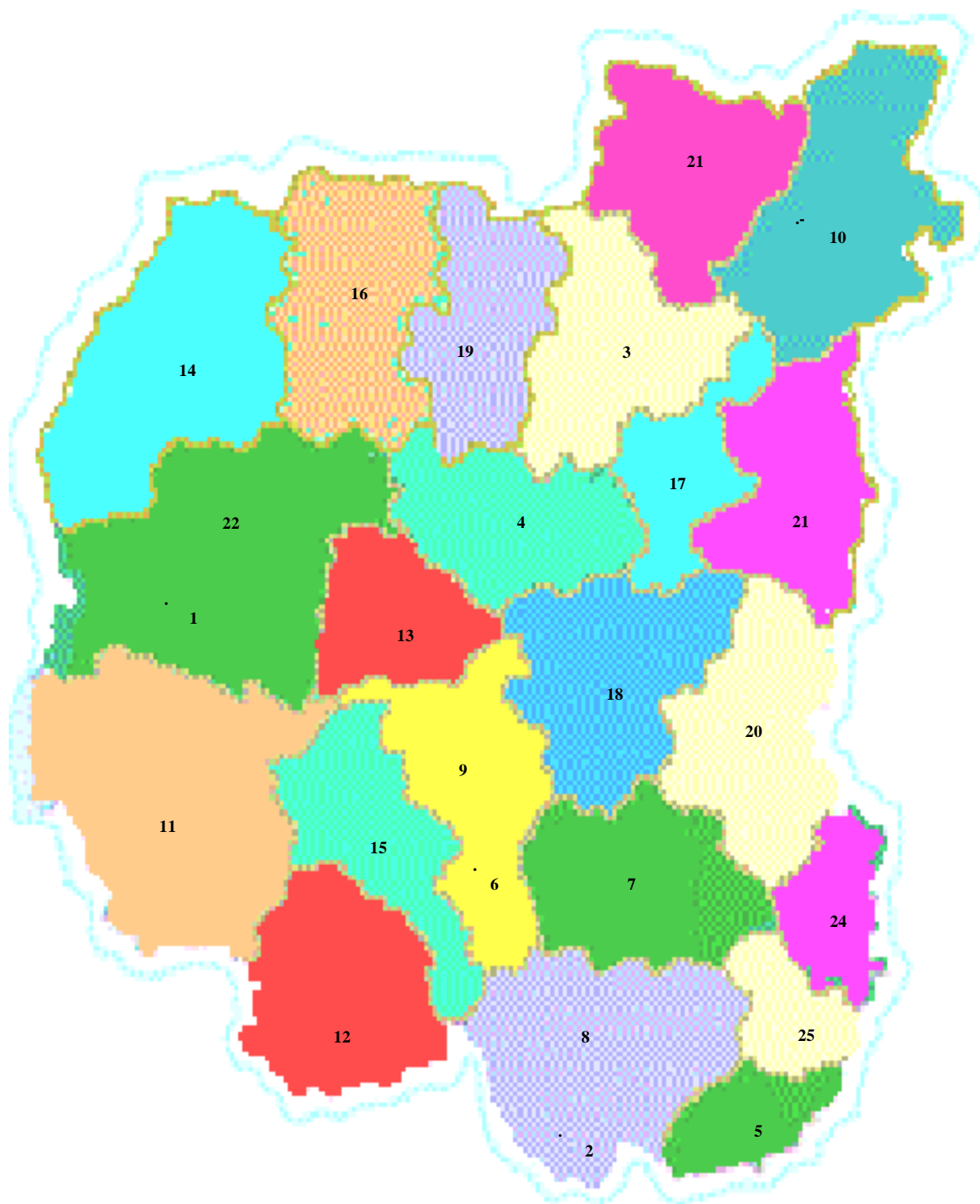
( )

	2001	2005	2009	2010	2011
	100,0	100,0	100,0	100,0	100,0
.	26,0	34,5	33,6	30,3	44,7
.	2,5	2,5	2,7	2,8	2,6
.	31,2	22,8	18,3	24,0	21,0
	1,8	1,8	1,0	0,2	0,2
	1,1	1,0	0,7	1,0	0,8
	0,8	0,4	0,2	0,2	0,3
	8,2	7,6	4,8	3,7	4,0
	0,5	0,5	0,4	0,5	0,4
	2,5	2,1	2,2	2,6	2,5
	0,3	0,4	1,1	1,1	0,9
	0,5	0,5	0,2	0,2	0,1
	8,1	7,2	8,1	8,6	8,6
	0,4	0,5	0,7	1,1	0,6
	1,1	2,7	4,5	5,9	6,6
	3,6	2,6	1,4	1,7	1,1
.-	1,2	0,8	0,8	0,9	1,0
	1,1	0,7	0,1	0,4	0,5
	1,5	1,8	5,9	2,0	2,4
	0,1	0,4	0,7	0,6	0,6
	0,2	0,2	0,1	0,1	0,2
	0,4	0,5	0,3	0,4	0,4
	0,1	0,0	0,0	0,0	ó
	0,0	0,0	0,0	0,0	0,0
	1,8	1,6	0,1	0,2	0,2
	0,5	0,2	0,4	0,6	0,3

<sup>1</sup> . 1.6.

1.8.

( , ) 2011



1.9.

( , 1 )

	2005	2009	2010	2011
	4648,4	8622,5	10526,0	12041,2
.	6298,6	10858,3	11842,1	19834,5
.	1834,0	3430,5	4383,3	4604,2
.	20220,0	29718,1	47219,4	46942,5
	1842,5	1912,1	594,2	513,1
	1388,6	1894,3	3177,9	2861,5
	532,4	581,4	571,9	1247,2
	21866,6	25887,1	24283,2	30612,6
	751,2	1331,3	1883,4	1856,0
	2971,5	6124,5	8614,6	9830,5
	382,4	1977,8	2497,8	2326,6
	874,3	800,6	833,7	763,5
	12505,5	26429,2	34897,9	39540,7
	1201,8	3343,5	6454,3	4606,1
	3516,6	10782,0	17287,2	22240,3
	4188,8	4268,2	6580,4	4853,0
.-	1257,5	2602,4	3653,2	4374,4
	1078,1	335,8	1404,8	1942,8
	2376,5	14555,7	5946,8	8329,3
	697,5	2044,2	2107,1	2615,8
	460,1	579,9	754,9	1158,6
	1118,7	1520,8	2399,8	2433,1
	20,5	6	6	6
	52,6	4,9	8,3	8,0
	1525,7	162,6	494,3	498,7
	384,8	1427,6	1851,7	1495,4

1 . 1.6.

## 1.10.

1

( ; )

	2000	2005	2007	2008	2009	2010	2011
	119,1	111,1	105,8	100,0	83,6	99,8	98,0
	96,7	107,5	98,2	100,6	96,3	95,2	90,7
-							
	96,8	107,4	98,4	99,4	98,2	94,1	89,4
,							
-	64,6	114,3	86,3	154,2	54,8	140,3	126,8
	121,6	111,8	106,3	99,7	78,3	101,1	100,2
,							
	140,4	110,2	107,6	99,0	90,8	102,6	97,4
	171,3	99,8	97,9	91,4	47,6	101,1	93,6
;							
,							
	174,9	100,3	97,7	91,6	45,9	98,3	93,0
,							
	126,9	93,1	99,6	90,0	89,5	136,6	98,6
,	168,1	99,3	98,8	105,6	75,8	90,7	107,3
-							
;							
	103,0	124,7	99,4	120,7	89,2	114,9	98,1
	128,1	129,5	99,5	92,9	50,7	86,8	99,0
	130,3	138,7	99,9	91,4	30,1	90,9	98,9
	93,2	87,6	102,6	99,9	94,1	84,0	99,1
	56,8	112,3	110,2	91,9	45,0	93,1	153,4
,							
	149,1	141,0	143,6	111,5	61,1	160,6	119,6
	121,3	108,2	123,7	99,0	58,6	83,7	118,1
	100,5	110,8	116,5	93,0	53,3	81,7	117,1
,							
	107,2	73,9	93,3	78,2	82,1	97,2	96,5
	132,6	131,1	143,7	107,8	51,1	74,6	141,6
	109,4	103,8	110,9	114,2	67,5	79,8	100,3
	98,4	98,3	121,1	105,8	88,0	103,4	101,6

1

2009 .,

( 2007 ).

1.11.

( , )							
( , )							
2011							
( )							
		-					-
		-			-	-	-
	-	,	-		-	-	-
		-	-		-	-	-
		-					-
		-					./
	56,1	11,1	3,3	11,1	3,8	14,6	99,5
	50,4	6	13,0	17,0	6,2	13,4	91,3
-							
	39,8	6	4,0	34,0	13,3	8,9	133,6
,							
	52,7	6	14,9	13,4	4,7	14,3	85,5
	66,5	6	3,2	10,8	3,7	15,8	98,3
	66,3	6	2,7	9,3	2,8	18,9	99,1
	47,2	6	2,8	27,2	9,5	13,3	102,1
;							
,							
	49,5	6	2,6	25,4	8,8	13,7	103,7
,							
	35,0	6	4,0	36,8	13,0	11,2	94,4
	58,0	6	2,5	20,2	7,7	11,6	97,3
-							
;							
	76,0	6	6,1	6,5	2,4	9,0	87,1
,							
	... <sup>1</sup>	... <sup>1</sup>	... <sup>1</sup>	... <sup>1</sup>	... <sup>1</sup>	... <sup>1</sup>	... <sup>1</sup>
	73,8	6	4,0	8,7	3,2	10,3	103,5
	74,7	6	4,7	10,4	3,9	6,3	102,7
	73,0	6	3,3	6,9	2,4	14,4	104,5





## 1.12.

1

	2012	2013	2014	2015
, %	102,8	103,9	104,3	104,5
	96,0	96,8	97,3	98,0
	103,6	104,8	105,2	105,4
,	103,1	104,6	104,8	105,1
	103,8	106,1	105,8	104,6
, -	105,5	104,1	106,3	107,2
;	102,0	102,2	102,1	102,6
	115,0	110,2	113,5	115,0
	107,0	111,5	110,1	104,5
	111,2	112,0	111,6	109,3
	107,3	108,3	109,2	108,1
,	101,6	101,9	101,5	101,3

1

-

«

62015.

»

.

**2.**

2.1.

1

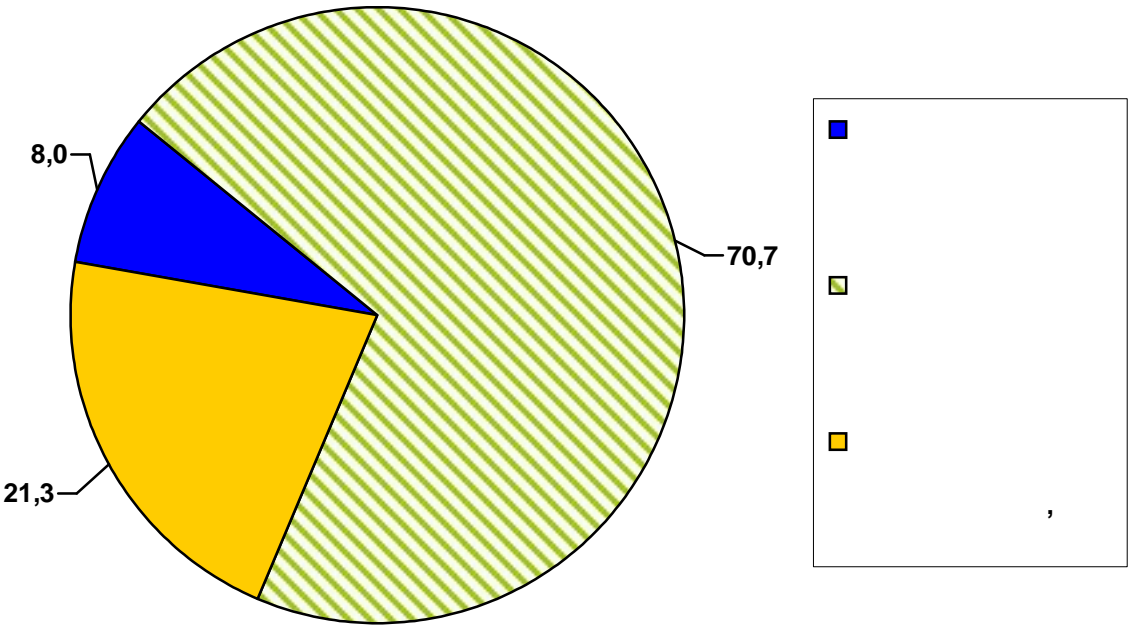
( )					
	2005	2008	2009	2010	2011
	65258	58967	51813	49790	47052
	3605	3589	3456	4378	3783
..	-				
	3358	3317	3218	4135	3555
	51387	45033	38105	35052	33272
	,				
	17370	15346	13671	12504	11671
	;				
	,				
	7337	4746	3894	3782	3990
	,				
	648	1080	1046	1165	1257
	935	911	909	1285	1146
	,				
-					
	;				
	2083	1768	1560	1749	1810
	4854	3975	3318	2897	2545
	259	1083	982	1092	970
	1058	1288	886	784	786
	1100	1588	1082	1050	980
	3980	3544	3258	2815	1716
	,				
	4517	3837	3114	2620	3606
	4927	3639	2480	2216	1987
	1242	1063	788	1072	801
	,				
	10266	10345	10252	10360	9997

1 2.3 : 2009 . 6  
- , 2010 . 6  
10 .

2.2.

2011

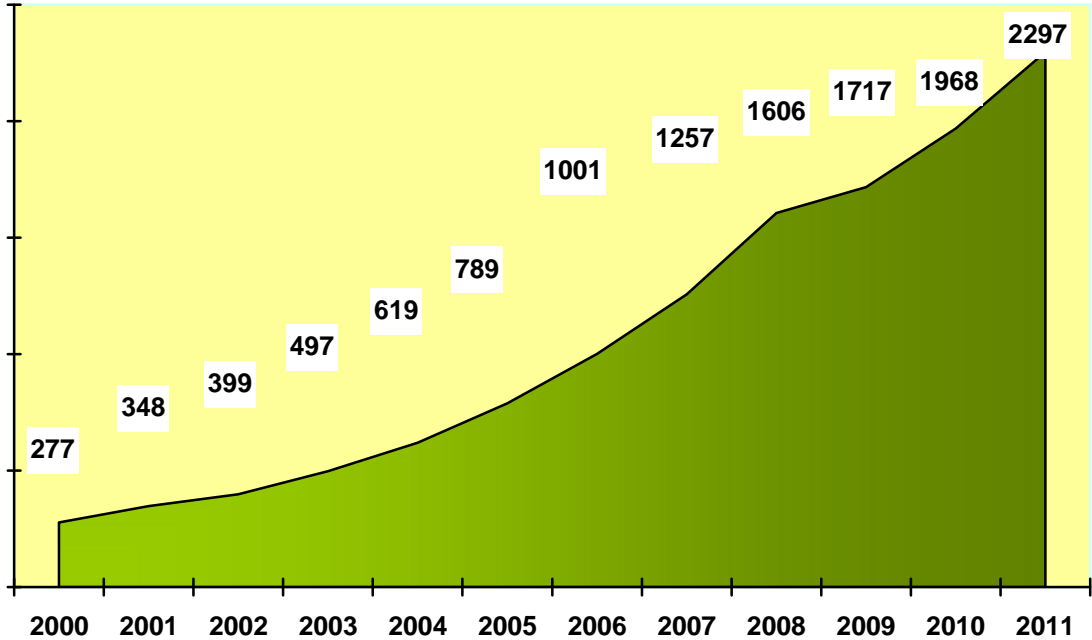
( )



2.3.

1

( . )



1

. 2.1.

## 2.4.

1

	2010 .			2011 .		
		-	-		-	-
		-	-		-	-
	.		,	.		,
		-	.		-	.
		-			-	
	<b>1968</b>	<b>100,0</b>	<b>13,92</b>	<b>2297</b>	<b>100,0</b>	<b>16,11</b>
	3183	161,8	20,06	3487	151,8	21,95
..						
	3259	165,6	20,55	3566	155,3	22,44
	1734	88,1	12,90	2042	88,9	15,01
,	2292	116,5	15,50	2721	118,5	18,45
;						
,	1417	72,0	10,28	1596	69,5	11,28
,						
	1495	76,0	9,81	1668	72,6	10,83
,	1145	58,2	8,20	1152	50,1	8,72
-						
;	3042	154,6	19,27	3486	151,8	22,23
	552	28,0	8,64	440	19,2	9,53
	1904	96,8	12,43	2032	88,5	12,95
	1436	73,0	11,45	1982	86,3	13,87
	1372	69,7	10,19	1931	84,1	13,09

---

[illegible]

№	Год	Средняя температура воздуха в градусах Цельсия	Средняя температура воздуха в градусах Фаренгейта	Средняя температура воздуха в градусах Рэнкина	Средняя температура воздуха в градусах Реомюра	Средняя температура воздуха в градусах Нельсона
1	1506	76,5	10,97	1781	77,6	12,13
2	1445	73,4	11,63	1826	79,5	13,96
3	1292	65,7	11,32	1504	65,5	11,67
4	995	50,6	7,28	1133	49,3	8,58
5	2245	114,1	14,24	2694	117,3	17,06

**3.**



### 3.1.

	( ; . .)					
	2005	2007	2008	2009	2010	2011
<b>603316 998599 1083692 634115 621520 852419</b>						
118046 139953 149729 74652 105936 177374						
-						
117521 138055 108754 48772 103936 175181						
,						
-	525	1898	40975	í <sup>1</sup>	í <sup>1</sup>	2193
412179 757909 805070 387444 378450 562481						
,						
234462 280189 321695 200580 233892 371816						
,						
150886 262696 246961 95678 129972 240231						
Ø Ø						
8555 6925 9870 3773 3409 2627						
267 165 78 í <sup>1</sup> í <sup>1</sup> 2914						
1830 6495 1836 230 284 5783						
3308 46 116 í <sup>1</sup> í <sup>1</sup> í <sup>1</sup>						
20775 24816 71524 18217 73758 51755						
- Ø						
,						
3175 2520 2643 2388 2026 5525						
16 608 944 í <sup>1</sup> í <sup>1</sup> í <sup>1</sup>						
31690 25590 20541 51161 21127 21710						
16485 5394 5786 12104 5489 5419						
8752 3312 500 í <sup>1</sup> í <sup>1</sup> 10130						

	2005	2007	2008	2009	2010	2011
	81270	195531	139409	15928	27879	148363
	468	303	1017	í <sup>1</sup>	í <sup>1</sup>	í <sup>1</sup>
	79577	190308	136493	í <sup>1</sup>	23931	í <sup>1</sup>
	957	4181	1017	í <sup>1</sup>	í <sup>1</sup>	í <sup>1</sup>
	10742	12411	55142	13402	8382	6186
;						
,	10509	10144	52980	10853	5124	4666
	7505	4812	49189	9521	4155	1944
;						
	3004	5332	3791	1332	969	2722
,						
	233	2267	... <sup>1</sup>	2549	3258	1520
,	8737	9848	7644	6008	9609	24261
-						
;						
	24948	34634	63523	24368	29871	51310
,						
,	22626	25048	59521	18865	26613	45475
,						
	2322	9586	4002	5503	3258	5835
	79383	254151	192738	103641	66855	62829
	78124	227290	165773	100868	39520	29093
	17638	1149	39	í <sup>1</sup>	í <sup>1</sup>	í <sup>1</sup>
	60029	224835	165514	í <sup>1</sup>	í <sup>1</sup>	í <sup>1</sup>
	1259	26861	26965	2773	27335	33736
	19466	94494	51634	5658	4927	18644

	2005	2007	2008	2009	2010	2011
	7660	36334	7057	2730	6787	3295
	15835	32320	96990	27683	16059	19116
	4578	5142	18010	9996	5221	6009
,						
	4050	7629	63684	10788	5785	2911
	211	3408	58704	9348	4290	940
,						
Ø	128	43	128	ó	í <sup>1</sup>	95
,						
,						
,	3705	4177	4845	1432	1474	1876
	7207	19549	15296	6899	5053	10196
,						
	6763	19549	15296	6899	5053	10196
	444	ó	ó	ó	ó	ó
	3021	3528	4005	2533	2068	5024
;						
	2687	721	2521	1769	1050	1912
	285	719	773	195	550	896
	334	2807	1484	764	1018	3112
,	73091	100737	128893	172019	137134	112564
,						
,	63012	80746	115912	148747	108229	64431
,						
	10079	19991	12981	23272	28905	48133
<sup>1</sup>	(3.2)			«		».

### 3.2.

( )						
	2005	2007	2008	2009	2010	2011
	101,3	146,7	87,0	51,4	88,6	120,3
	95,0	113,5	82,4	44,6	129,9	139,8
-						
	96,7	114,8	63,3	40,5	190,4	140,6
,						
-	21,2	61,9	1414,8	í <sup>1</sup>	í <sup>1</sup>	96,3
	106,3	165,5	86,4	42,8	87,2	133,2
,	92,6	96,0	93,8	54,8	105,1	143,6
,	80,9	117,0	76,7	34,5	123,6	162,1
ø ø						
	260,8	149,2	124,7	34,7	77,1	73,5
	134,3	45,9	37,3	í <sup>1</sup>	í <sup>1</sup>	226571,4
	623,0	56,3	23,2	11,4	109,6	1862,0
	120,5	33,3	200,0	í <sup>1</sup>	í <sup>1</sup>	í <sup>1</sup>
	76,9	91,2	253,9	22,9	360,8	59,2
- ø						
,						
	49,5	149,0	82,9	81,1	78,9	248,0
	66,7	132,6	120,9	í <sup>1</sup>	í <sup>1</sup>	í <sup>1</sup>
	151,4	70,6	63,3	224,8	38,0	91,8
	197,1	25,6	91,6	184,4	41,4	90,3
	231,3	45,4	15,1	í <sup>1</sup>	í <sup>1</sup>	95,7
	64,5	137,5	56,6	10,0	161,7	473,8

	2005	2007	2008	2009	2010	2011
	36,5	19,0	248,4	í <sup>1</sup>	í <sup>1</sup>	í <sup>1</sup>
	65,8	136,3	56,8	í <sup>1</sup>	200,8	í <sup>1</sup>
	26,5	1000,8	20,1	í <sup>1</sup>	í <sup>1</sup>	í <sup>1</sup>
	133,8	75,4	400,7	21,9	56,0	65,5
;						
,	137,1	73,5	481,3	18,5	42,0	82,2
	145,8	79,5	923,2	17,4	38,6	42,0
;						
	118,8	68,5	60,2	32,3	66,2	251,7
,						
	64,1	84,4	... <sup>1</sup>	106,1	115,4	39,8
,						
	256,6	203,3	74,2	70,1	141,6	221,8
-						
,	76,5	109,8	153,6	34,6	111,1	155,1
,						
	72,8	94,4	201,0	28,6	128,0	154,3
,						
	149,1	185,1	34,9	123,5	53,6	161,1
	123,9	687,2	61,3	48,7	55,5	84,9
	125,7	797,9	58,7	55,3	34,9	67,7
	44,7	118,8	2,8	í <sup>1</sup>	í <sup>1</sup>	í <sup>1</sup>
	251,5	850,0	59,2	í <sup>1</sup>	í <sup>1</sup>	í <sup>1</sup>
	66,6	316,8	82,8	8,6	862,3	112,4
	180,9	312,0	40,2	9,7	84,4	292,2
	276,2	325,8	15,6	34,7	228,0	39,7

. 3.2						
	2005	2007	2008	2009	2010	2011
	153,5	81,5	250,9	25,0	53,5	103,8
	117,6	71,7	269,8	47,6	47,9	99,2
,						
	88,0	215,2	715,5	15,0	50,3	45,3
	15,9	1092,7	1499,7	14,0	43,6	19,3
, ø	11,3	15,0	275,0	ó	ó	614,1
,						
,						
,						
	169,8	145,8	96,7	27,5	90,8	117,4
	441,7	68,0	68,2	39,5	66,5	177,9
,						
	591,2	68,0	68,2	39,5	66,5	177,9
	96,3	ó	ó	ó	ó	ó
	154,6	145,3	95,5	54,3	78,9	216,3
;						
	508,2	32,0	311,5	59,0	58,6	160,3
	59,2	306,5	95,8	23,2	255,8	137,8
	23,4	903,4	44,3	46,4	122,5	273,8
,	87,1	90,2	100,0	116,7	73,2	66,4
,						
,						
	91,0	94,1	110,3	111,2	66,4	50,1
,						
	68,6	76,5	55,5	165,3	113,3	123,2

<sup>1</sup> . 3.1.

### 3.3. ( )

1

					31.12.2011 <sup>2</sup>
	2001	2006	2010	2011 <sup>2</sup>	
	47199,5 ó	89087,7 í <sup>3</sup>	69261,6 í <sup>3</sup>	72504,3 í <sup>3</sup>	73238,3 í <sup>3</sup>
	47199,5	69025,4	61947,5	64790,6	65550,0
,					
	47006,6	65597,7	46907,2	47214,3	47471,3
, ( -					
; -					
,					
; -					
,					
)	ó	1678,5	2261,7	2105,6	2044,1
,	3,6	79,1	3445,1	3234,3	3245,8
-					
;					
	ó	ó	ó	... <sup>3</sup>	í <sup>3</sup>
,	ó	ó	í <sup>3</sup>	í <sup>3</sup>	í <sup>3</sup>
(					
,					
)	ó	1343,6	7130,5	10126,1	10790,4
	ó	ó	í <sup>3</sup>	í <sup>3</sup>	26,3
	ó	ó	9,0	12,7	14,0
(					
,					
, -					
,					
)	90,2	219,5	995,7	964,4	942,4
	99,1	107,0	í <sup>3</sup>	ó	ó
,	ó	í <sup>3</sup>	í <sup>3</sup>	í <sup>3</sup>	í <sup>3</sup>

1

2

3 . 3.1.

**4.**



## 4.1.

	1995	2000	2005	2008	2009	2010	2011
	149	40	31	34	29	16	19
, , 1	60	11	9	15	12	9	5
, ,	480	935	47	58	46	40	42
	11	25	21	19	14	23	25

<sup>1</sup> 1995, 2000 . ó

## 4.2.

	2005		2009		2010		2011	
		-		-		-		-
		-		-		-		-
		,		,		,		,
		-		-		-		-
		-		-		-		-
	<b>31</b>	<b>9</b>	<b>29</b>	<b>12</b>	<b>16</b>	<b>9</b>	<b>19</b>	<b>5</b>
.	14	2	12	7	3	ó	2	1
.	10	3	12	3	7	4	9	2
.	ó	ó	1	ó	ó	ó	2	ó
	ó	ó	1	1	2	2	1	ó
	3	3	ó	ó	ó	ó	ó	ó
	ó	ó	ó	ó	ó	ó	2	ó
	ó	ó	1	1	... <sup>1</sup>	... <sup>1</sup>	... <sup>1</sup>	... <sup>1</sup>
	1	ó	ó	ó	ó	ó	1	ó
.-	3	1	ó	ó	ó	ó	ó	ó
	ó	ó	2	ó	ó	ó	ó	ó
	ó	ó	ó	ó	ó	ó	ó	ó
	ó	ó	ó	ó	... <sup>1</sup>	ó		

<sup>1</sup> (4.3 ó 4.5)

"

".

### 4.3.

	2005		2009		2010		2011	
		-		-		-		-
		-		-		-		-
		,		,		,		,
		-		-		-		-
		-		-		-		-
	<b>31</b>	<b>9</b>	<b>29</b>	<b>12</b>	<b>16</b>	<b>9</b>	<b>19</b>	<b>5</b>
	<b>6</b>	<b>6</b>	<b>2</b>	<b>6</b>	<b>6</b>	<b>6</b>	<b>6</b>	<b>6</b>
	31	9	26	12	16	9	17	4
,								
	10	4	5	1	4	3	8	3
	7	6	6	6	6	6	6	6
,	6	6	6	6	6	6	6	6
-								
;	6	6	6	6	6	6	6	6
	1	6	6	6	6	6	6	6
	6	6	1	6	6	6	6	6
	6	6	6	6	6	6	... <sup>1</sup>	6
	13	5	20	11	12	6	8	1
	9	3	10	4	7	4	8	1
-								
,								
	2	2	5	5	6	6	6	6
	2	6	5	2	5	2	6	6
-								
,	6	6	1	6	6	6	2	1

#### 4.4.

	2005		2009		2010		2011	
	-	, - - , - , -	-	, - - , - , -	-	, - - , - , -	-	, - - , - , -
	47 ó	21 ó	46 ó	14 ó	40 7	23 ó	42 ó	25 ó
, -	ó	ó	ó	ó	7	ó	ó	ó
	47	21	46	14	33	23	42	25
,	6 11	ó ó	17 11	1 ó	2 7	ó ó	10 4	1 ó
, ó	ó	ó	ó	ó	ó	ó	ó	ó
-	ó	ó	ó	ó	ó	ó	2	ó
;	4	1	ó	ó	1	ó	1	ó
	ó 26	ó 20	ó 18	ó 13	ó 23	ó 23	1 24	ó 24
	6	6	5	5	15	15	17	17
,	10	10	5	5	... <sup>1</sup>	... <sup>1</sup>	... <sup>1</sup>	... <sup>1</sup>
	10	4	8	3	4	4	... <sup>1</sup>	... <sup>1</sup>
	ó	ó	ó	ó	ó	ó	ó	ó

<sup>1</sup> . 4.2.

## 4.5.

	2005		2009		2010		2011	
		,		,		,		,
		-		-		-		-
		,		,		,		,
		,		,		,		,
	<b>47</b>	<b>21</b>	<b>46</b>	<b>14</b>	<b>40</b>	<b>23</b>	<b>42</b>	<b>25</b>
.	32	11	32	6	15	8	16	7
.	6	6	5	5	6	6	8	8
.	2	ó	2	1	ó	ó	1	ó
	1	ó	2	ó	ó	ó	ó	ó
	ó	ó	ó	ó	ó	ó	4	ó
	ó	ó	2	ó	ó	ó	ó	ó
.-	2	ó	1	ó	2	ó	2	ó
	4	4	2	2	9	9	10	10
	ó	ó	ó	ó	7	ó	ó	ó
	ó	ó	ó	ó	... <sup>1</sup>	ó	1	ó

<sup>1</sup> . 4.2.

## 4.6.

,

	2005	2009	2010	2011
,	<b>24</b>	<b>37</b>	<b>24</b>	<b>25</b>
,	13	18	13	20
	1	3	2	3
	1	17	12	18
,	12	13	7	11
,	4	5	4	4
,	2	4	1	1

**5.**

## 5.1.

1

( . .)

	2001	2005	2009	2010 <sup>2</sup>	2011 <sup>2</sup>
	58213,7	160399,5	680909,8	150153,5	231388,9
	61001,9	2600,1	178,4	3506,6	62309,5
-	6861,6	61373,0	62265,4	1821,6	62730,0
,	6140,3	3973,1	2443,8	1685,0	420,5
-	58589,4	152987,0	693091,6	141039,1	188658,6
,	37749,5	113487,9	17112,0	255577,3	206425,7
,	65607,7	77928,9	66708,0	16611,3	623193,3
ø ø	62328,1	62039,8	2286,6	77,0	65085,1
	796,5	1100,8	243,0	166,1	103,6
	4406,8	6329,8	2030,7	483,2	6937,3
	995,8	324,5	6338,4	6707,2	319,3
	64258,0	2477,1	69791,3	17216,1	61433,6
-					
ø	61890,3	61077,3	1259,9	61654,9	8816,1
	63222,7	98,9	178,1	362,8	1386,2
	1250,2	12753,5	7163,7	62868,5	614641,3
	61357,9	64621,0	69740,3	3536,7	611721,2
	5000,0	13539,5	8153,0	69163,0	69222,4
	6877,6	9848,3	1531,5	616548,3	616280,4
;					
	5748,2	4061,1	4110,1	5601,5	7221,3
,					
	129,4	6369,9	2511,4	1783,8	6163,3
,					
ó	6552,5	65870,2	61779,5	614490,4	614813,5
;					
	8656,0	25072,6	106760,3	128265,9	97504,2
,					
	7516,3	25328,9	105800,2	126098,6	96037,6
,					
	1139,7	6256,3	960,1	2167,3	1466,6
...	...	...	...	ó	ó
	612378,8	6186,9	6162909,6	6171166,3	678268,8
	610505,2	4586,9	6167521,4	6133195,5	686159,1
	61873,6	1600,0	4611,8	637970,8	7890,3
	6783,6	629,9	69134,3	610990,7	7921,0
	1228,0	1261,4	623715,1	66000,4	64866,2

	2001	2005	2009	2010 <sup>2</sup>	2011 <sup>2</sup>
	18205,9	6207,3	624530,0	628174,0	615403,2
	53,3	688,6	603,6	6510,3	479,2
	20417,4	6875,6	61732,5	621126,5	64177,8
	62264,8	66994,3	623401,1	613557,8	611704,6
	1603,7	6453,9	63053,4	62819,3	6618,2
	626,2	4812,4	12003,4	5607,8	45039,8
	106,8	69900,3	59001,9	50012,7	97575,0
	2432,0	1303,6	68737,9	625454,1	646397,8
	61188,0	18338,2	633594,3	614618,0	2336,3
	6724,6	64929,1	64666,3	64332,8	68473,7

<sup>1</sup> 2001, 2005 .

<sup>2</sup> (5.265.5) 2010 .

<sup>3</sup> , 2011 . 6

(5.265.3)

«

».

## 5.2. ( )

( . . )

	2001	2005	2009	2010 <sup>1</sup>	2011 <sup>1</sup>
	6496,4	96872,2	6190214,1	65414,6	54784,9
	61007,8	1471,9	6864,6	2703,7	64256,2
-	6863,6	61373,0	62268,0	1821,6	62740,1
	6144,2	2844,9	1403,4	882,1	61516,1
	11331,5	91269,2	6185431,0	17329,3	58178,7
	7191,1	75099,6	634846,5	174375,2	109217,8
	615642,4	52364,6	617508,5	3309,2	635733,2
ø ø	63745,8	62693,2	2040,1	634,1	65503,4
	531,6	772,7	92,4	616,7	640,4
	4405,6	6826,1	1989,3	452,1	6961,3
	604,6	138,9	61013,5	6760,7	30,5
	66444,7	7,9	612834,0	11242,1	66419,1
ø	62273,3	61535,9	691,4	63675,9	7306,5
	63230,3	102,2	17,7	287,8	739,6
	61295,3	7853,3	3078,8	65626,8	618100,1
	64194,8	48544,8	611570,7	1441,4	612785,5

	2001	2005	2009	2010 <sup>1</sup>	2011 <sup>1</sup>
	1449,3	9157,5	5240,9	612000,5	69765,1
	62317,6	7177,5	1265,2	615827,7	614441,6
;					
	3847,6	2381,2	2117,3	2771,4	5877,8
,					
	680,7	6401,2	1858,4	1055,8	61201,3
,	6731,7	66166,7	62303,0	615409,6	615231,0
ó					
;					
	3907,0	17035,0	78662,0	91729,9	68613,5
,					
	2984,4	17581,6	78214,2	90310,3	67661,4
,					
	922,6	6546,6	447,8	1419,6	952,1
	í <sup>2</sup>	í <sup>2</sup>	í <sup>2</sup>	ó	ó
	612978,9	3627,8	6163586,5	6169813,5	680505,7
	611044,2	3207,9	6167791,2	6134030,5	687180,2
	61934,7	419,9	4204,7	635783,0	6674,5
	6968,8	61324,0	610194,0	69769,3	6489,9
	492,1	257,6	624690,3	67726,5	65998,3
	12489,2	65403,5	630137,4	629822,0	613302,4
	6376,7	61330,1	6293,0	4908,2	62125,3
,					
	18487,0	3372,8	65981,1	619426,0	6988,7
	65621,1	67446,2	623863,3	615304,2	610188,4
	621,0	61014,1	63581,2	64234,4	61340,0
,					
	63827,3	4131,1	63918,5	625447,6	862,4
	61429,2	69897,3	46376,9	37296,7	74000,0
	565,0	973,6	68737,9	643143,0	665575,1
	62111,8	18008,6	634438,3	614454,3	1738,4
,	6851,3	64953,8	67119,2	65147,0	69300,9

<sup>1</sup> . 5.1.  
<sup>2</sup> . 5.1.



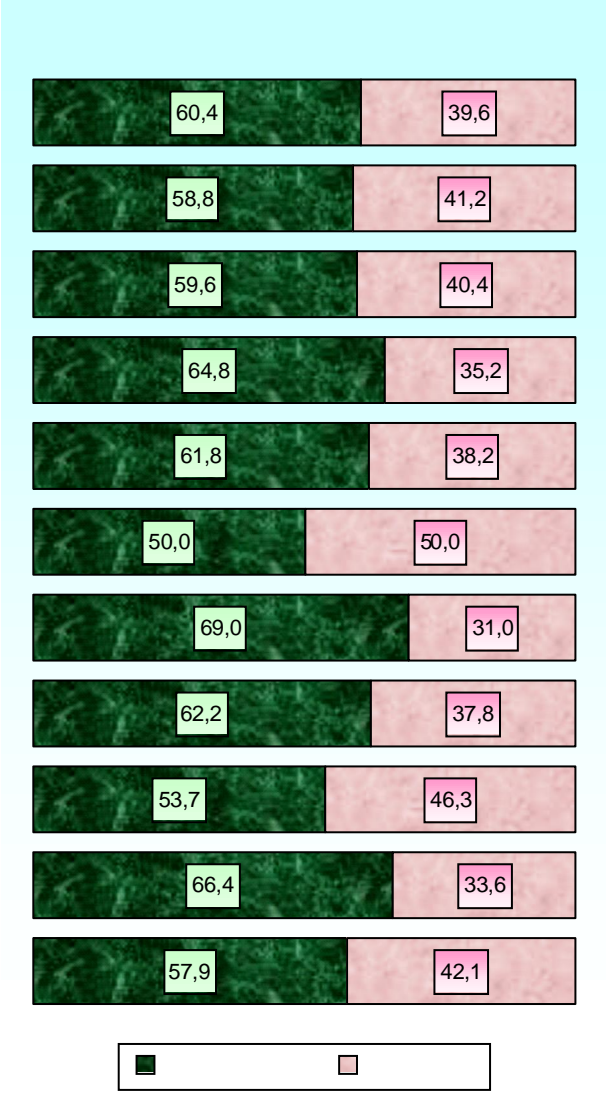
### 5.3.

		( )				
		2001	2005	2009	2010 <sup>1</sup>	2011 <sup>1</sup>
		43,9	40,1	42,6	46,6	39,6
		100,0	71,4	21,1	33,3	41,2
	-	100,0	75,0	25,0	25,0	33,3
	,	100,0	66,7	18,2	40,0	50,0
		42,9	38,9	42,6	46,5	39,4
		51,7	36,2	34,7	43,6	40,4
		52,0	36,4	34,9	43,9	40,6
ø	ø	53,3	59,3	57,7	65,2	40,0
		6	25,0	20,0	25,0	20,0
		40,0	35,7	27,3	40,0	25,0
		42,9	33,3	100,0	50,0	6
		64,1	37,5	24,0	25,0	50,0

<sup>1</sup> . 5.1.  
<sup>2</sup> . 5.1.

5.4. , ( 2011

( )



## 5.5.

( )						
	2001	2005	2008	2009	2010 <sup>1</sup>	2011 <sup>1</sup>
	2,4	4,2	0,5	1,9	4,6	3,3
	613,7	13,6	6,5	4,5	1,8	1,2
-	615,3	622,6	625,8	631,6	624,8	625,8
, -	69,8	26,1	10,6	10,4	7,5	5,3
	2,9	4,7	60,1	2,3	5,6	4,1
,	3,5	5,7	1,6	2,9	8,3	5,4
	1,1	6,2	0,8	2,6	2,8	0,7
ø ø ,	60,9	60,9	60,8	5,8	5,9	0,0
	6,4	5,5	3,8	0,8	0,6	61,9
	34,5	60,4	611,1	9,4	5,2	0,7
	7,0	4,7	1,3	3,6	3,8	2,4
	0,7	5,5	1,5	2,9	3,7	2,0
- ø						
,	0,4	0,6	1,8	5,7	3,7	7,0
	630,8	7,2	3,4	1,7	3,5	4,5
	0,1	4,0	3,4	1,6	0,0	61,7
	3,0	12,5	60,6	66,7	3,6	68,5
	3,6	6,2	7,7	5,4	1,9	0,8
	1,0	6,8	7,2	5,8	60,3	60,5
;						
	11,3	5,8	9,2	4,4	4,6	1,9
,						
	1,2	63,3	3,8	7,0	3,7	1,7
,						
	61,0	68,4	2,2	3,6	65,1	67,0
- ;	5,1	7,7	10,8	14,6	13,2	8,1
,						
	4,8	8,0	11,8	15,0	13,5	8,4
,						
	11,0	4,1	60,4	3,9	6,4	2,3
	64,5	3,2	611,9	612,9	66,6	62,7
	63,8	3,8	615,3	623,2	61,7	69,7
	612,9	60,5	2,3	7,5	610,8	5,5
	60,2	2,7	3,6	68,7	67,1	4,1
	7,8	2,5	4,0	611,9	62,6	0,9
	1,8	1,0	65,4	60,3	61,1	0,5
	60,1	0,9	0,1	1,8	3,1	0,5
,						
	7,3	5,9	620,7	2,2	64,2	2,9
	0,6	61,6	1,6	62,0	61,2	60,7
	2,0	60,6	0,1	0,6	60,1	0,3
,	60,5	60,6	3,9	60,6	60,7	0,8
	1,9	60,9	9,7	10,1	7,1	11,5
	60,1	61,6	62,3	63,7	66,9	64,6
	68,7	6,6	1,3	614,3	613,2	60,9
,	65,1	68,5	63,7	66,5	69,4	69,3

<sup>1</sup> . 5.1.

**6.**

## 6.1.

	1995	2000	2005	2009	2010	2011
	38786	20164	37538	42973	47388	49474
	9109	4902	7199	12201	11897	14296
	8484	3107	3301	3868	4243	4135
	6446	4286	3942	2322	2576	2693
1	8025	2922	12805	16245	18372	17717
2	1770	2050	2617	1629	1727	1804
	337	50	25	38	27	21
	6	6	1495	1791	1884	1942

<sup>1</sup> 2005 . 6

<sup>2</sup> 2005 . 6

## 6.2.

	( )	2011		
	-	-	-	-
	,	,	%	-
	1		-	-
				,
	( )	449	49474	100,0
		156	24943	50,4
				160
( )	31	22363	45,2	721
	1	20921	42,3	20921
	28	456	0,9	16
	1	962	2,0	962
, / ,				
	2	24	0,0	12
	83	1445	2,9	17
	53	599	1,2	11
-	20	717	1,4	36
	10	129	0,3	13
	42	1135	2,3	27

					. 6.2				
					-	-	-	-	-
					，	，	%	-	-
									，
					26	243	0,5	9	
					2	19	0,0	9	
					16	873	1,8	55	
( )					<b>89</b>	<b>1876</b>	<b>3,8</b>	<b>21</b>	
					2	635	1,3	317	
					1	2	0,0	2	
( )					1	12	0,0	12	
， ， -									
					87	1197	2,4	14	
					2	30	0,1	15	
					<b>39</b>	<b>6783</b>	<b>13,7</b>	<b>174</b>	
					3	141	0,3	47	
，									
					4	538	1,1	135	
( )					7	198	0,4	28	
					20	69	0,1	3	
					8	5837	11,8	730	
					<b>13</b>	<b>679</b>	<b>1,4</b>	<b>52</b>	
					8	647	1,3	81	
，									
					1	1	0,0	1	
					5	14	0,0	3	
					1	17	0,1	17	
， ， ，									
					1	0	0,0	0	

<sup>1</sup> ，

， ( ) .

## 6.3.

2011

			%		%
		·	2010 .	·	2010 .
		449	49,5	104,4	1941,6
		6	2,4	94,6	112,1
		92	2,9	93,3	184,1
					103,1
		42	0,7	70,2	124,2
		2	0,9	102,3	34,7
		3	0,0	65,5	3,0
					42,7
		6	0,1	152,0	11,5
					163,4
		5	0,7	106,0	0,5
		6	0,1	67,2	0,8
					199,5
					76,1

## 6.4.

	1995	2000	2005	2009	2010	2011
	38786	20164	37538	42973	47388	49474
.	9150	8001	12310	19213	19815	23041
.	1614	1199	1610	1021	1010	1060
.	1673	470	1012	509	536	796
	1413	563	2474	2021	1988	1670
	917	398	692	256	619	501
	518	410	1495	907	1199	1222
	4155	2957	2334	2127	2404	2198
	194	97	1041	848	938	840
	478	238	1183	1108	1465	1458
	233	120	94	195	760	721
	288	88	518	357	536	457
	500	640	1367	1409	1678	1670
	119	39	33	8	695	765
	729	322	1075	777	1036	1059
	195	123	440	457	428	419
	473	177	989	589	591	523
	9556	1838	1758	2907	2891	2634
	963	94	688	769	1204	1111
	1039	252	641	581	598	559
	429	232	534	369	628	626
	111	31	388	231	237	191
	99	21	237	113	461	488
	576	75	881	516	457	503
	3021	1660	3434	5366	4937	4771
	343	119	310	319	277	191

**7.**



## 7.1.

		ø	,	3
	,	,	.	,
1940	590,1	ó	ó	ó
1950	473,6	6	ó	ó
1960	881	59	ó	ó
1970	872	221	7657,0	436,5
1980	261	140	2323,0	137,0
1985	509	166	1288,5	163,6
1990	280	175,3	896,8	120,1
1995	272	100,0	650,6	102,1
1999	82	33,3	498,0	99,0
2000	60	30,0	476,1	91,5
2004	92	30,4	519,1	151,2
2005	68	25,7	553,3	146,4
2006	36	28	540,7	153,8
2007	36	17	539,4	136,2
2008	42	16	... <sup>1</sup>	... <sup>1</sup>
2009	36	12	... <sup>1</sup>	... <sup>1</sup>
2010	40	18	... <sup>1</sup>	... <sup>1</sup>
2011	30	17	... <sup>1</sup>	... <sup>1</sup>

<sup>1</sup> (7.5, 7.7, 7.9 ó 7.11, 7.14, 7.16, 7.18)

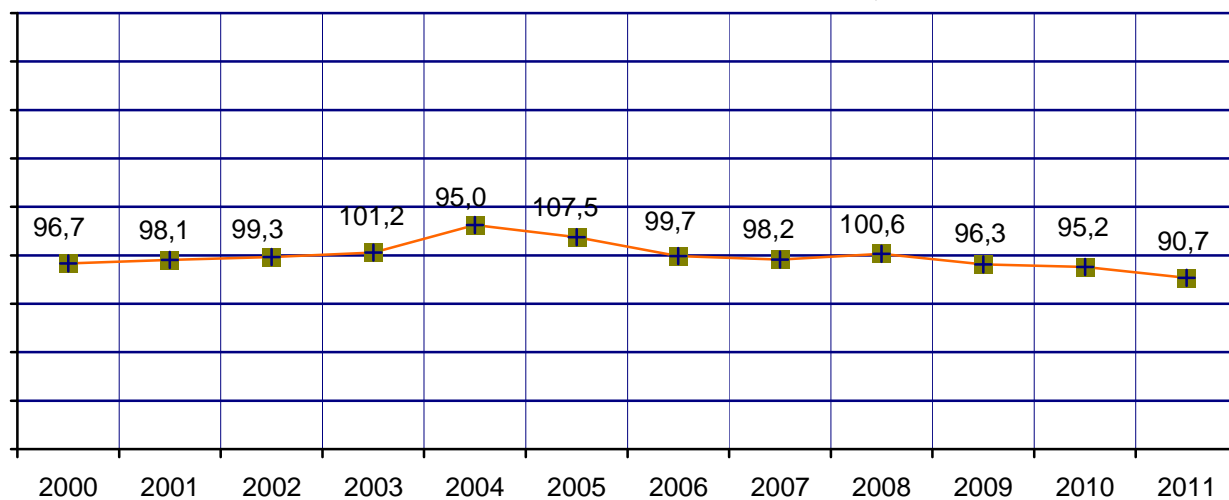
«

».

## 7.2.

2000ó2011

( )



### 7.3.

ø , ø

	2005	2009	2010	2011
( )				
, ( )	6382	6144	4462	3516
	3063	737	1353	1923
( )	441	1047	1025	1292
	129	30	22	48
( )	2	5	18	4
	77	23	27	17
	528	358	236	250
	1370	983	765	651
ø ,				
	245	3588	1697	2357
ø ( ø )	241	202	145	126
	3085	2182	1616	1175
( ),				
	72	65	49	31
, ,	1699	1257	833	599
	1057	650	571	433
, , c ø ,				
, ã ö	103	123	89	68
	4	6	6	6
, 1	1	17	19	16
-	6	20	20	16
	150	50	36	12
,	6	247	403	280
:				
	75	155	297	272
	98	188	424	347
, 326	326	393	348	277
	675	479	413	311
, 233	233	91	102	101

### 7.4.

	2005	2009	2010	2011
, 6241	6241	4910	4982	4557
	3579	1520	1369	1113
	1062	829	2165	2549
, , 1763	1763	1165	1880	1776
, , 392	392	264	215	123

## 7.5.

	( )			
	2005	2009	2010	2011
	3366	4277	6592	6733
,	1973	1139	450	360
	1576	976	240	1320
	... <sup>1</sup>	... <sup>1</sup>	... <sup>1</sup>	... <sup>1</sup>

<sup>1</sup> . 7.1.

## 7.6.

	( )			
	2005	2009	2010	2011
	17053	9286	7796	5815
8%	127	197	119	381
	14973	7469	9496	6980
85%	10835	4624	5615	4290
	12059	15027	15911	16862
	1502	1798	1040	427
,				
	9253	17485	10641	... <sup>1</sup>
	5206	5983	5204	4067
	942	2	6	6

<sup>1</sup> . 7.1.

## 7.7.

- ø ,

	( )			
	2005	2009	2010	2011
	76941	43903	44696	44511
6	42668	26707	25117	23781
	42627	26458	24932	23327
,	34273	17196	18635	19929
	33121	15435	16468	18209
	11909	20822	16174	13172
	870	1222	1312	1160
	10300	11829	9153	7538
	346	112	75	50
	215	49	28	22
	5598	10464	8488	7060
	216	858	455	389
	94	345	88	7
	... <sup>1</sup>	... <sup>1</sup>	... <sup>1</sup>	... <sup>1</sup>
,	4634	1973	2106	2045

<sup>1</sup> . 7.1.

## 7.8.

		( )			
		2005	2009	2010	2011
		70080	51794	50411	47992
		85	26	14	18
		11141	9879	9633	9506
-	-	46977	31872	30694	28044
		11854	9960	10021	10370
		22	57	49	54
		1316	849	360	244
		195	95	103	93
		2844	2761	3284	2989
,	,	404	4633	5106	4165
	,				
		418	476	544	435
	;	10145	13005	13875	11032
		4956	5147	6016	5546
		84469	16398	33386	49182
,	,	3005	3280	2392	2985
	,	2413	2972	2111	2734
	,	4319	3558	2830	2475
	;	3294	2704	2356	1867
	;				
	,	411	336	80	315
	,				
	-				
		7444	9868	8861	9731
		ó	6415	4508	5036

## 7.9.

		( . )			
		2005	2009	2010	2011
,		156	57	6	10
,	,				
	,	15	167	3	4
80 .%		954	1104	1123	560
	0,5%	23182	... <sup>1</sup>	... <sup>1</sup>	... <sup>1</sup>
		2546	2831	3080	2431
		2021	1400	1210	949

<sup>1</sup> . 7.1.

## 7.10.

	2005	2009	2010	2011
( )				
-	548	246	326	406
,	5794	... <sup>1</sup>	... <sup>1</sup>	... <sup>1</sup>
,	89	149	289	274
, . <sup>2</sup>	7266,6	4559,2	3222,9	2951,3
, . <sup>2</sup>	6721,8	3385,1	2789,1	2462,5
, . <sup>2</sup>	380,8	1133,9	399,6	456,4
, . <sup>2</sup>	25430	6041	1094	173
, .	16,0	77,2	73,7	44,2
, .	6	114,3	205,4	141,9
, .	263,0	274,8	303,6	199,5
, .	16,1	2,2	0,2	1,6
,	514,4	468,9	234,4	276,8
-				
ø	1921,8	82,8	49,6	... <sup>1</sup>
, .	706,6	834,9	996,6	1029,2
	303,7	230,2	336,6	323,3
	378,6	520,7	616,3	657,7

<sup>1</sup> . 7.1.

## 7.11.

( . . . )				
	2005	2009	2010	2011
,				
,	234,0	146,1	182,5	150,0
,				
,	159,3	53,2	94,6	119,1
,				
,	25,8	19,9	32,2	36,1
,				
,	6,0	0,9	1,7	0,8
,				
« » « »				
,	12,9	2,6	7,2	12,4
« » ( ),				
,	1,9	0,4	... <sup>1</sup>	6
,	15,9	0,8	0,5	1,1
,	6,1	1,2	2,3	1,0
,	5,7	8,0	3,0	1,9
,	2,6	0,6	0,2	1,0
,				
« » « » ( )				
,	335,7	213,4	282,6	294,3
,				
,	31,7	0,9	... <sup>1</sup>	0,4
,	8,3	1,2	0,5	0,9
,				
,				
,	121,0	172,5	236,7	277,1
,	54,1	12,9	9,8	6,6
-	40,6	53,0	78,2	32,4
,	128,3	111,2	51,6	27,7
,				
,	18,0	53,5	39,6	4,2
,				
,	3,4	0,2	0,1	0,1
,				
( ,				
. . ),				
	22,9	5,7	4,2	3,9
	0,1	34,8	38,8	25,2
	4,2	0,6	... <sup>1</sup>	6

<sup>1</sup> . 7.1.

## 7.12.

	2005	2009	2010	2011
, 6 , . <sup>3</sup>	226,2	150,4	161,6	170,8
, ø , , . <sup>2</sup>	148,4	108,9	115,3	118,4
ø , . <sup>2</sup>	35,5	23,7	22,5	30,6
, , , ø , .	9310	2821	2479	1965
, ø , .	5640	722	771	520
ø , .	3670	2099	1708	1445
ø , . .	51,0	221,4	257,5	327,4
ø ,	2389	1834	2152	811
, ;	3285	2640	377	460
, ;	360	30	78	105
, ;	2527	12222	17842	11900

6

7.13. -

( )				
	2005	2009	2010	2011
,	6993	9046	12320	10026
,	301	296	332	280
. - . . .60 90 ,	7142,1	8564,2	13321,3	9546,7
	248	192	200	124
, . - . . .60 90	6144	3786	3351	6053
, , . .4- . . 2	27871	42408	57069	29617
, ,				
. - . . .60 90 ,	5947	35909	21888	21830



## 7.14.

	2005	2009	2010	2011
( , , , );				
), . <sup>3</sup> , , ,	331,2	397,0	437,0	240,0
( )				
,	163	597	7813	8617
,	176	218	207	46
,				
,	1	1	6	6
,	137	49	7	4
,	2844	2131	2882	... <sup>1</sup>
	1964	1836	2584	... <sup>1</sup>
	513	31	6	... <sup>1</sup>
,	1365	771	657	721
,	718	11	9	42
,	640	6	6	6
,	21741	2590	765	370
,				
,	1344	774	354	183
,				
,				
,	204	110	82	123
,				
( . . ),	225004	2263	2575	2610
,				
,	170,0	31,8	21,2	31,0

<sup>1</sup> . 7.1

## 7.15.

	2005	2009	2010	2011
, · · ·	58,6	28,3	23,0	34,4
, ·	17,6	0,4	1,1	0,5
, · · ·	45,9	6,9	5,7	3,8
, · · ·	15,9	6	6	0,2
, · · ·	23,0	1,6	6	6
, , , · <sup>2</sup>	27,0	34,3	17,8	21,2
, , · <sup>2</sup>	26,6	29,9	17,0	21,2
, , · <sup>3</sup>	56,5	26,7	35,5	54,8
( ), ·	105,3	73,4	126,5	175,8
( ), , ·	40,9	25,6	17,3	13,1

**7.16.**

	2005	2009	2010	2011
，	250	340	344	637
，	3425	1994	1586	2295
300 ，	290	247	430	489
， ．	15063	2118	í <sup>1</sup>	77
，	294165	62014	85619	53406
， ．	451	379	231	685
， ．	166	... <sup>1</sup>	... <sup>1</sup>	6
， ．	6360	7871	7314	7528
(				
；				
；				
), ．	87320	48998	69070	84223
，	31	92	66	48
， ．	1173	129	148	114
， ．	569	100	177	289
，				
， ，				
， ．	39	14	36	20
， ．	27	6	16	17
，	29	40	7	14
， ．	19	6	8	6
， ．	221	224	221	118
，	5270	93	í <sup>1</sup>	... <sup>1</sup>
， ．	53	19	34	21
， ． ．	1724	1186	555	391
， ．	14381	19821	39415	53733
， ．	573	86	310	571
， ．	70	423	120	105
(				
，	14	23	28	17

---

1 . 7.1.

## 7.17.

( . )				
	2005	2009	2010	2011
, . .	12271	17555	17094	25939
	11107	23868	17269	17194
( )	3357	2854	3054	5463
	1345	828	482	393
ø ø	2979	1651	1714	4058

## 7.18.

			-			
	-	-	-	-	-	-
	,	-	,	-	,	-
.	.	,	.	.	.	.
	-	-	-	-	-	-
1940	13,6	31,1	ó	ó	13,6	31,1
1945	8,0	7,5	í	í	8,0	7,5
1950	27,4	55,5	0,6	0,4	26,8	55,1
1955	62,1	118,7	1,0	1,0	61,1	117,7
1960	113,4	249,3	0,6	0,9	112,8	248,4
1965	243,2	1059,6	0,3	1,1	242,9	1058,5
1970	204,2	903,3	0,2	0,7	204,0	902,6
1975	295,0	1280,6	0,2	0,3	294,8	1280,3
1980	279,8	1509,1	0,2	0,3	279,6	1508,8
1985	268,0	1455,6	0,2	ó	267,8	1455,6
1990	262,7	1451,7	0,2	ó	262,5	1451,7
1995	258,9	766,5	0,2	ó	258,7	766,5
2000	262,9	428,6	0,2	0,8	262,7	427,8
2001	264,5	450,4	0,2	0,8	264,3	449,6
2002	260,8	774,7	0,2	0,7	260,6	774,0
2003	259,2	1083,9	0,2	0,9	259,0	1083,0
2004	255,6	1044,2	0,2	0,7	255,4	1043,5
2005	253,6	983,5	0,2	0,5	253,4	983,0
2006	255,4	840,0	0,2	0,3	255,2	839,7
2007	254,0	1147,8	0,2	0,4	253,8	1147,4
2008	247,7	1214,8	0,2	0,5	247,5	1214,3
2009	245,5	... <sup>1</sup>	... <sup>1</sup>	... <sup>1</sup>	245,3	... <sup>1</sup>
2010	246,5	... <sup>1</sup>	... <sup>1</sup>	... <sup>1</sup>	246,3	... <sup>1</sup>
2011	246,5	... <sup>1</sup>	... <sup>1</sup>	... <sup>1</sup>	246,3	... <sup>1</sup>

<sup>1</sup> . 7.1.

**8.**

## 8.1.

,

( )

	2005	2007	2008	2009	2010	2011
	142936	159733	127574	94275	87155	64527
	3286	6822	5639	3294	2721	1735
	15508	20005	14609	9822	10041	13316
	4351	3070	3862	2633	1937	708
	7588	4031	2111	1681	936	566
	4596	4024	2924	2464	1958	1358
	9962	11645	9439	5644	5328	4537
	260	... <sup>1</sup>	416	92	73	86
	2728	2480	1962	2273	2483	1710
-	3015	4008	4301	1661	1873	1581
	12130	11943	7866	4930	4340	2959
	10395	9206	7646	6149	6133	5191
	4545	4254	2134	2327	1982	1473
	8139	10476	7970	4624	4245	1929
	789	659	421	391	376	175
	2076	2018	1222	645	545	714
	10491	13989	10918	7168	7421	5625
	6207	10388	8175	7011	7399	3579
	4252	2604	1752	1812	2298	1773
	9155	11444	8769	7265	6075	2427
	4308	5853	5287	4059	3160	2219
	817	303	182	152	192	175
	2762	3023	4030	2864	2414	2062
	4058	3861	3580	6290	7322	4340
	4531	5109	3488	2545	1437	769
	6382	6668	8657	6144	4462	3516
	582	... <sup>1</sup>	... <sup>1</sup>	... <sup>1</sup>	ó	ó
	25	... <sup>1</sup>	25	20	... <sup>1</sup>	... <sup>1</sup>

<sup>1</sup> (8.268.11, 8.1368.19)

« ».

8.2.

	( )					
	2005	2007	2008	2009	2010	2011
	81370	179094	156525	129727	163889	202077
	1568	4631	5173	4009	4058	4483
	1604	5612	4488	2113	2573	3461
	959	2878	3260	3641	4087	5013
	7956	21244	17834	16370	18336	20591
	11624	24419	18351	18541	30764	43495
	1721	2963	3167	3373	4050	5538
	279	610	775	725	777	1659
	8021	14950	12325	13654	13921	14188
-	2655	3842	6472	4310	5419	6300
	3640	10288	10798	10548	16859	16920
	5035	9019	5731	2203	3623	4826
	4376	10894	8488	4873	6943	8130
	2573	10330	9132	4127	7678	7915
	730	1030	774	945	767	650
	1717	4268	3152	1979	1536	2180
	7883	14168	13454	10695	16763	25760
	1661	6061	5112	4185	3453	4614
	1169	1911	1196	662	484	603
	709	3032	2723	829	872	961
	2221	5026	4030	5383	5545	7598
	1403	753	1712	1376	985	1367
	687	2627	1556	1947	2735	3112
	3696	7999	7795	6853	5014	5861
	2567	5426	4680	3579	3873	4170
	441	1311	1073	1047	1025	1292
	4460	3789	3286	... <sup>1</sup>	... <sup>1</sup>	... <sup>1</sup>
	16	15	19	15	30	... <sup>1</sup>

<sup>1</sup> . 8.1.





8.4.

	( )					
	2005	2007	2008	2009	2010	2011
	308835	330303	335452	272246	280900	289680
	3724	7673	14405	16720	20350	20477
	4858	8492	8833	4680	4921	5119
	13888	17341	21306	16881	14803	16171
	46024	56349	55424	43081	43966	46582
	67693	34748	31676	30585	35418	41490
	4187	5604	6482	7187	8446	8277
	841	792	606	426	348	311
	9373	7303	7304	8484	11470	9890
-	3173	3974	3385	2431	2382	1889
	23728	28328	23831	15011	10052	8767
	14580	19049	19968	17262	18831	21162
	19603	23918	22575	17556	17286	17977
	3632	3945	4332	3681	5063	5150
	2620	3142	3542	2607	2351	1451
	8593	11066	10286	7863	7740	7358
	20329	24234	26834	25817	32673	36821
	3030	5238	5877	3893	2872	1595
	5027	4483	4167	1763	1223	1216
	1153	3347	1983	1152	1177	1327
	12891	24288	27273	22931	20011	18089
	286	226	217	153	183	115
	5990	7765	8207	6081	6023	6413
	5086	5247	4988	2420	2154	2045
	6537	8365	9450	6385	6486	6395
	3085	2987	2916	2182	1616	1175
	16402	8186	6480	2975	1436	1028
	2502	4211	3106	... <sup>1</sup>	... <sup>1</sup>	... <sup>1</sup>

<sup>1</sup> . 8.1.

## 8.5.

	( )					
	2005	2007	2008	2009	2010	2011
	1380980	2225570	1863032	2771808	2990418	3177361
	1363	1216	402	536	208	812
	37675	77945	65384	106832	108788	139422
	21	... <sup>1</sup>	... <sup>1</sup>	... <sup>1</sup>	ó	... <sup>1</sup>
	96463	189961	181619	202508	209974	206402
	296628	406608	240367	414181	387747	351480
	136	20	9	26	27	221
	11	5	ó	ó	ó	ó
	240000	290909	279437	370270	427645	575339
-	... <sup>1</sup>	... <sup>1</sup>	... <sup>1</sup>	... <sup>1</sup>	... <sup>1</sup>	... <sup>1</sup>
	50977	89643	94766	123121	125756	102356
	160223	226137	213937	309325	353663	382747
	56229	96706	81730	113765	64432	63114
	... <sup>1</sup>	ó	... <sup>1</sup>	ó	ó	ó
	29822	59618	25421	69300	84912	186091
	128098	184870	147636	320232	375777	381998
	88443	123895	117763	128012	187920	208504
	1106	86	... <sup>1</sup>	12	... <sup>1</sup>	... <sup>1</sup>
	2075	5098	3014	4936	3259	2162
	... <sup>1</sup>	... <sup>1</sup>	ó	... <sup>1</sup>	231	298
	133617	244165	277700	335117	347093	276961
	33841	177213	111429	197673	181206	163939
	77	241	110	197	84	162
	4547	2812	2473	19996	73810	77887
	15714	41111	18507	51366	51138	50554
	3366	4400	1280	4277	6592	6733
	ó	ó	ó	ó	ó	ó
	ó	... <sup>1</sup>	... <sup>1</sup>	... <sup>1</sup>	... <sup>1</sup>	ó

<sup>1</sup> . 8.1.

## 8.6.

	( )					
	2005	2007	2008	2009	2010	2011
	863629	863314	808065	769644	801357	890828
	8441	10965	12101	10610	10632	8018
	291177	290678	265945	235271	259884	291058
	26610	14779	14937	15394	20166	... <sup>1</sup>
	47718	45241	48806	56967	62185	58269
	37758	44791	46967	43578	47727	41901
	4818	12855	13896	12799	12993	114580
	3277	2315	1363	... <sup>1</sup>	... <sup>1</sup>	... <sup>1</sup>
	11126	15681	18264	13568	20573	18727
-	8928	12871	9067	6262	5142	5954
	69059	54878	74883	86033	102171	107445
	... <sup>1</sup>	... <sup>1</sup>	... <sup>1</sup>	... <sup>1</sup>	... <sup>1</sup>	... <sup>1</sup>
	55592	11574	9900	7779	9598	13197
	26268	31744	31226	27703	21427	30771
	15681	15406	14856	9760	9244	10068
	15153	18579	23135	21259	16717	11868
	36755	31452	36298	38848	36268	36289
	6705	5870	... <sup>1</sup>	4022	4530	3923
	32721	45486	28690	39712	19271	14750
	16858	22900	17018	35895	49944	26640
	35127	48098	46928	40590	35260	43901
	11208	9414	7679	8490	10909	5250
	20778	45723	19911	11463	9800	13040
	13669	13097	12082	11008	5561	6565
	... <sup>1</sup>	... <sup>1</sup>	... <sup>1</sup>	... <sup>1</sup>	ó	... <sup>1</sup>
	17053	11733	9928	9286	7796	5815
	47639	44385	37386	22462	23041	... <sup>1</sup>
	... <sup>1</sup>	... <sup>1</sup>	ó	ó	ó	ó

<sup>1</sup> . 8.1.

8.7.

85%

( )

	2005	2007	2008	2009	2010	2011
	119448	99500	83989	73901	79030	76193
	2015	1915	1477	1023	986	964
	11546	10624	11558	9493	9887	10610
	4278	5307	4472	2234	1352	... <sup>1</sup>
	3315	2541	1954	1563	1798	1940
	1851	2171	1516	1501	1752	1127
	8854	9239	7525	6814	6260	6308
	... <sup>1</sup>	... <sup>1</sup>	... <sup>1</sup>	6	6	... <sup>1</sup>
	4057	3650	2802	3695	5081	2345
-	913	710	435	617	923	1289
	6184	3583	3616	4069	3990	3941
	905	... <sup>1</sup>	... <sup>1</sup>	6	... <sup>1</sup>	... <sup>1</sup>
	5265	3292	2595	2074	1821	2002
	5555	2301	2340	2477	3158	2422
	3541	3747	3922	2579	3129	3274
	3656	2503	1699	2295	1618	659
	5291	5383	4757	3690	4857	7345
	3925	1990	1790	1552	1525	1757
	8848	6633	5351	4616	4430	4246
	6692	5725	4577	3180	3370	3768
	4099	3439	2500	3307	3342	3362
	2011	1195	1033	1010	1202	1303
	9857	10713	8371	8212	8765	8670
	4315	4253	3363	3229	3667	3499
	... <sup>1</sup>	... <sup>1</sup>	... <sup>1</sup>	... <sup>1</sup>	... <sup>1</sup>	... <sup>1</sup>
	10835	7771	5810	4624	5615	4290
	1503	208	6	... <sup>1</sup>	... <sup>1</sup>	6
	... <sup>1</sup>	... <sup>1</sup>	6	6	6	6

<sup>1</sup> . 8.1.

## 8.8.

	( )					
	2005	2007	2008	2009	2010	2011
	83489	92644	91851	84773	78490	76469
	1855	1915	2114	1729	1551	1383
	2443	1967	1573	939	86	57
	1086	711	844	... <sup>1</sup>	... <sup>1</sup>	... <sup>1</sup>
	9791	14431	12898	9814	6249	5681
	4758	5104	4876	4289	4139	3555
	3381	4448	4919	3927	2917	1670
	... <sup>1</sup>	137	133	... <sup>1</sup>	97	... <sup>1</sup>
	927	1022	1436	1903	2326	1981
-	923	439	355	259	349	367
	9212	10036	10673	11742	11746	11632
	... <sup>1</sup>	... <sup>1</sup>	... <sup>1</sup>	... <sup>1</sup>	... <sup>1</sup>	... <sup>1</sup>
	759	577	1045	1340	1345	1489
	1818	2580	2628	1561	896	550
	16487	18212	16784	15509	16409	16662
	1002	1057	1187	1038	843	905
	3038	2718	3100	3112	2553	2525
	253	439	395	453	647	471
	2511	2606	1673	1111	914	1570
	998	863	1049	881	1050	501
	8886	11557	12810	12393	13249	13357
	609	404	233	243	91	... <sup>1</sup>
	1115	1253	1266	773	932	1669
	4924	4555	3225	2370	2400	2478
	292	... <sup>1</sup>	... <sup>1</sup>	... <sup>1</sup>	... <sup>1</sup>	... <sup>1</sup>
	1502	1272	1300	1798	1040	427
	4474	4722	5165	5583	4766	... <sup>1</sup>
	... <sup>1</sup>	... <sup>1</sup>	ó	ó	ó	ó

<sup>1</sup> . 8.1.

## 8.9.

	( )					
	2005	2007	2008	2009	2010	2011
	273758	245683	236276	223723	207012	177897
	... <sup>1</sup>	... <sup>1</sup>	... <sup>1</sup>	1137	989	331
	17111	15192	16235	14536	8213	6972
	8454	8244	5173	... <sup>1</sup>	... <sup>1</sup>	... <sup>1</sup>
	3334	2126	1856	885	767	1090
	1584	1425	1395	1068	1058	1172
	23553	17078	7320	4139	4178	4124
	... <sup>1</sup>	... <sup>1</sup>	... <sup>1</sup>	... <sup>1</sup>	... <sup>1</sup>	... <sup>1</sup>
	21669	17863	19151	13881	13022	2112
-	4800	3915	4241	4297	4514	1857
	3621	1205	1142	1186	1242	1562
	13519	7845	3132	1503	1431	660
	4069	2077	2511	1661	1558	531
	3926	2442	1221	832	589	... <sup>1</sup>
	10038	10410	12286	11644	10102	10229
	2712	3115	2925	1669	2040	1390
	38631	48753	50378	49490	42827	42092
	11251	3759	8754	15006	15273	16631
	20603	19324	20377	21683	19031	23181
	5444	3628	5202	5230	6134	5104
	13152	9774	5827	8244	6472	2902
	15646	16522	17915	12169	11014	7183
	11481	10415	10845	12425	14545	8506
	19243	22618	21970	22016	22360	20241
	... <sup>1</sup>	... <sup>1</sup>	... <sup>1</sup>	... <sup>1</sup>	... <sup>1</sup>	69
	12921	13013	13257	15635	16516	17459
	3291	2072	840	... <sup>1</sup>	... <sup>1</sup>	... <sup>1</sup>
	ó	ó	ó	ó	ó	ó

<sup>1</sup> . 8.1.

## 8.10.

	( )					
	2005	2007	2008	2009	2010	2011
	498789	531969	532349	491581	478797	474250
	11405	13559	12741	10517	7833	6013
	16076	16148	14355	13927	6454	6499
	8767	... <sup>1</sup>	... <sup>1</sup>	... <sup>1</sup>	... <sup>1</sup>	... <sup>1</sup>
	60875	64996	69180	67702	62757	52016
	53736	59953	59508	49652	47035	47627
	12506	18754	20090	16324	11263	16592
	1253	810	... <sup>1</sup>	... <sup>1</sup>	... <sup>1</sup>	... <sup>1</sup>
	8779	8513	10776	10945	13931	8915
-	3440	3782	3937	3283	2981	2910
	33840	41582	44559	52083	67564	71873
	... <sup>1</sup>	... <sup>1</sup>	... <sup>1</sup>	... <sup>1</sup>	... <sup>1</sup>	... <sup>1</sup>
	5798	7005	9934	6745	8245	6918
	24952	50318	62833	55120	54839	51761
	24365	27947	27794	20983	18614	21121
	8417	7818	6053	4710	4126	4322
	38859	38348	40287	37290	36798	35033
	7082	4022	3742	3369	4050	4155
	8207	10188	10214	7092	5140	5592
	7920	6714	7931	6329	10177	15543
	64215	51554	38732	41282	41424	48535
	16057	19238	19767	29016	33229	32771
	5088	3898	3825	2916	2817	1600
	18929	16967	12799	8606	7913	7823
	... <sup>1</sup>	... <sup>1</sup>	... <sup>1</sup>	... <sup>1</sup>	ó	... <sup>1</sup>
	5206	5427	6015	5983	5204	4067
	50068	43095	33768	23892	24816	... <sup>1</sup>
	... <sup>1</sup>	... <sup>1</sup>	ó	ó	ó	ó

<sup>1</sup> . 8.1.

## 8.11.

	2005	2007	2008	2009	2010	( . ) 2011
	2943,6	2907,6	3029,9	2733,7	2632,1	2587,3
	131,7	153,3	169,5	160,6	144,8	164,3
	157,7	179,8	191,5	187,1	172,3	177,0
	72,3	70,6	59,0	44,9	40,9	40,9
	224,6	195,7	190,3	174,4	160,3	140,2
	336,1	282,0	282,8	254,8	262,2	276,4
	25,2	... <sup>1</sup>	16,8	22,9	19,5	26,3
	34,5	36,2	29,2	23,5	26,9	23,9
	133,8	111,4	88,8	77,1	79,6	83,7
-	36,0	37,6	36,9	40,8	53,6	63,0
	165,5	135,5	123,4	136,7	129,7	116,0
	79,6	60,5	48,8	31,3	34,6	56,7
	121,7	122,0	159,4	168,0	154,7	110,3
	108,8	84,4	72,4	66,2	56,5	50,9
	84,3	93,7	83,6	72,9	62,3	60,8
	147,7	134,7	151,9	124,2	109,5	113,4
	87,7	84,9	110,1	83,0	81,2	83,3
	54,4	63,8	70,9	55,5	56,7	50,1
	110,1	117,5	170,4	104,3	100,1	106,1
	74,2	78,7	77,6	74,2	67,0	63,7
	222,9	204,7	217,7	223,6	191,4	222,7
	85,6	120,5	140,0	119,0	101,7	86,1
	87,1	92,1	105,4	104,5	96,7	90,7
	97,4	137,0	120,4	114,8	156,4	141,4
	34,3	28,2	31,7	30,3	32,3	26,2
	76,9	74,2	63,8	43,9	44,7	44,5
	147,6	... <sup>1</sup>	216,6	194,8	... <sup>1</sup>	... <sup>1</sup>
	5,7	... <sup>1</sup>	... <sup>1</sup>	... <sup>1</sup>	... <sup>1</sup>	... <sup>1</sup>

<sup>1</sup> . 8.1.



## 8.12.

	( . )					
	2005	2007	2008	2009	2010	2011
	2263,7	2033,9	1978,4	1827,5	1807,7	1769,4
	80,9	71,4	69,6	65,2	61,4	62,4
	88,4	81,0	77,3	69,2	66,3	65,0
	46,6	47,1	45,5	43,2	42,3	39,9
	242,8	215,4	205,5	190,6	186,7	180,7
	248,8	207,8	195,7	179,1	161,6	156,7
	71,5	64,7	59,9	58,3	57,2	57,4
	18,2	21,2	18,2	16,7	13,6	12,3
	81,7	74,5	77,1	73,4	74,8	75,0
-	24,8	32,0	34,2	33,4	33,8	35,1
	53,4	55,8	59,8	63,1	68,5	73,7
	34,1	29,8	30,1	27,3	26,7	26,7
	106,8	94,4	87,4	78,2	74,4	68,5
	89,5	76,9	75,3	72,0	70,9	72,4
	51,9	44,8	42,7	38,9	36,8	37,3
	107,9	101,9	104,2	97,5	93,9	90,1
	79,6	72,6	71,5	65,5	58,2	55,0
	39,3	38,2	38,5	36,0	36,3	35,8
	75,2	67,9	65,6	62,5	61,2	59,2
	18,8	20,2	19,6	16,5	15,7	15,6
	134,4	116,8	111,6	99,9	131,3	112,4
	49,0	40,4	38,5	35,4	34,4	36,5
	62,6	60,7	61,0	55,3	55,5	61,9
	72,2	71,9	70,9	65,5	64,9	62,8
	27,0	25,2	26,5	28,1	29,4	29,8
	70,1	64,7	58,3	51,8	50,4	48,0
	268,6	219,4	216,2	187,2	182,9	179,7
	19,5	17,3	17,7	17,7	18,2	19,6

### 8.13.

, ,

( )

	2005	2007	2008	2009	2010	2011
	282622	328848	346179	330180	351608	344154
	... <sup>1</sup>	... <sup>1</sup>	... <sup>1</sup>	1016	... <sup>1</sup>	... <sup>1</sup>
	... <sup>1</sup>	... <sup>1</sup>	15362	19201	31856	28183
	... <sup>1</sup>	... <sup>1</sup>	4821	3161	2890	1217
	28528	36084	38781	33729	41709	49793
	55443	73874	84399	86694	98736	94514
	... <sup>1</sup>	... <sup>1</sup>	28465	29383	28012	25483
	... <sup>1</sup>	... <sup>1</sup>	5623	4307	4344	2642
	... <sup>1</sup>	... <sup>1</sup>	... <sup>1</sup>	... <sup>1</sup>	... <sup>1</sup>	... <sup>1</sup>
-	... <sup>1</sup>	... <sup>1</sup>	... <sup>1</sup>	... <sup>1</sup>	1437	935
	... <sup>1</sup>	... <sup>1</sup>	144	141	117	... <sup>1</sup>
	... <sup>1</sup>	... <sup>1</sup>	... <sup>1</sup>	... <sup>1</sup>	... <sup>1</sup>	... <sup>1</sup>
	18088	19393	19839	17372	14614	12893
	15532	11112	9342	9191	9735	12123
	... <sup>1</sup>	... <sup>1</sup>	... <sup>1</sup>	... <sup>1</sup>	... <sup>1</sup>	... <sup>1</sup>
	... <sup>1</sup>	... <sup>1</sup>	7728	7064	5984	... <sup>1</sup>
	24893	25114	23437	19342	17103	16965
	... <sup>1</sup>	... <sup>1</sup>	3171	... <sup>1</sup>	1822	2243
	... <sup>1</sup>	... <sup>1</sup>	... <sup>1</sup>	... <sup>1</sup>	... <sup>1</sup>	... <sup>1</sup>
	... <sup>1</sup>	... <sup>1</sup>	54	68	50	45
	13368	16487	15572	19244	20629	18850
	... <sup>1</sup>	... <sup>1</sup>	... <sup>1</sup>	... <sup>1</sup>	... <sup>1</sup>	... <sup>1</sup>
	... <sup>1</sup>	... <sup>1</sup>	... <sup>1</sup>	904	48	... <sup>1</sup>
	... <sup>1</sup>	226	50	... <sup>1</sup>	65	56
	... <sup>1</sup>	... <sup>1</sup>	... <sup>1</sup>	... <sup>1</sup>	... <sup>1</sup>	... <sup>1</sup>
	3005	3204	2926	3280	2392	2985
	28838	39723	44622	42752	45540	50577
	... <sup>1</sup>	ó	ó	ó	ó	ó

<sup>1</sup> . 8.1.

8.14.

,

,

( )

	2005	2007	2008	2009	2010	2011
	285402	255985	250466	266339	252188	230879
	1160	2485	2504	1115	... <sup>1</sup>	... <sup>1</sup>
	39107	31314	40735	54708	53813	54630
	... <sup>1</sup>	... <sup>1</sup>	967	... <sup>1</sup>	... <sup>1</sup>	ó
	15906	8773	9675	9505	10589	10114
	38619	42460	38633	36652	41010	41362
	17812	10379	9691	11222	10268	6172
	... <sup>1</sup>	... <sup>1</sup>	2508	1120	693	848
	8204	7949	5897	5290	1347	2387
-	... <sup>1</sup>	... <sup>1</sup>	... <sup>1</sup>	... <sup>1</sup>	643	331
	3107	3747	6300	7137	7918	10907
	4846	4629	4605	5881	8090	8315
	2605	1657	1456	935	942	537
	3017	2565	2041	... <sup>1</sup>	... <sup>1</sup>	... <sup>1</sup>
	283	183	191	... <sup>1</sup>	... <sup>1</sup>	282
	21622	15299	11352	15967	11751	7935
	66507	71847	68898	73496	64632	51312
	8612	7339	7116	6066	5941	5513
	4674	4697	5396	5405	6491	5786
	... <sup>1</sup>	... <sup>1</sup>	304	198	157	145
	13324	13086	11595	11737	10284	9356
	... <sup>1</sup>	... <sup>1</sup>	... <sup>1</sup>	... <sup>1</sup>	... <sup>1</sup>	... <sup>1</sup>
	3600	2387	1818	396	65	54
	2784	1975	1612	2240	2352	2430
	... <sup>1</sup>	1516	... <sup>1</sup>	... <sup>1</sup>	... <sup>1</sup>	305
	4319	4905	4600	3558	2830	2475
	8211	9172	9396	... <sup>1</sup>	... <sup>1</sup>	... <sup>1</sup>
	ó	ó	ó	ó	ó	ó

<sup>1</sup> . 8.1.

## 8.15.

,

( )

	2005	2007	2008	2009	2010	2011
	103804	107188	113242	107646	116080	134955
	11805	12011	13001	11523	10879	9796
	722	1195	2626	3949	3481	4167
	10170	10824	7356	5721	6420	5639
	3153	4500	4534	6706	11671	13274
	10067	7860	9890	9600	10762	11116
	553	225	93	82	45	15
	544	372	293	112	742	607
	1671	792	825	204	105	65
-	... <sup>1</sup>	... <sup>1</sup>	... <sup>1</sup>	... <sup>1</sup>	260	524
	343	245	523	704	1267	16303
	629	447	301	228	236	296
	7886	7800	9195	8917	10802	9978
	2704	2780	2815	1074	567	112
	1140	610	599	762	722	562
	1785	1793	465	446	533	480
	1188	809	581	362	643	457
	2987	5417	5691	4681	3899	4177
	569	230	299	684	703	905
	752	554	437	119	304	68
	5153	8542	9821	11123	11196	14412
	2517	3387	4227	4188	5103	5816
	12446	12886	13821	11501	10247	9999
	2390	1196	1040	1261	735	481
	... <sup>1</sup>	... <sup>1</sup>	... <sup>1</sup>	... <sup>1</sup>	... <sup>1</sup>	... <sup>1</sup>
	7444	6564	8937	9868	8861	9731
	14934	16032	15522	... <sup>1</sup>	... <sup>1</sup>	... <sup>1</sup>
	... <sup>1</sup>	6	... <sup>1</sup>	6	6	6

<sup>1</sup> . 8.1.

# 8.16.

( . )

	2005	2007	2008	2009	2010	2011
	35062	37206	39956	42327	42469	33355
	8523	4416	5425	4369	4594	4743
	7958	... <sup>1</sup>	6854	7443	7093	5946
	... <sup>1</sup>	... <sup>1</sup>	596	... <sup>1</sup>	... <sup>1</sup>	... <sup>1</sup>
	... <sup>1</sup>	... <sup>1</sup>	... <sup>1</sup>	... <sup>1</sup>	... <sup>1</sup>	... <sup>1</sup>
	1527	837	1408	656	483	195
	... <sup>1</sup>	... <sup>1</sup>	875	... <sup>1</sup>	... <sup>1</sup>	... <sup>1</sup>
	... <sup>1</sup>	ó	ó	ó	ó	ó
	... <sup>1</sup>	... <sup>1</sup>	... <sup>1</sup>	... <sup>1</sup>	... <sup>1</sup>	... <sup>1</sup>
-	... <sup>1</sup>	... <sup>1</sup>	... <sup>1</sup>	1986	1897	1377
	201	... <sup>1</sup>	... <sup>1</sup>	... <sup>1</sup>	... <sup>1</sup>	ó
	279	151	286	314	137	... <sup>1</sup>
	... <sup>1</sup>	... <sup>1</sup>	... <sup>1</sup>	... <sup>1</sup>	... <sup>1</sup>	... <sup>1</sup>
	1460	1637	1678	1607	1743	2184
	ó	ó	ó	ó	ó	1
	2612	1754	556	16	... <sup>1</sup>	... <sup>1</sup>
	198	277	... <sup>1</sup>	153	40	54
	... <sup>1</sup>	... <sup>1</sup>	... <sup>1</sup>	ó	ó	ó
	... <sup>1</sup>	... <sup>1</sup>	... <sup>1</sup>	... <sup>1</sup>	... <sup>1</sup>	... <sup>1</sup>
	... <sup>1</sup>	... <sup>1</sup>	375	232	250	157
	2149	556	1875	4186	3647	1481
	ó	ó	ó	ó	ó	ó
	ó	ó	ó	ó	ó	ó
	2661	5681	8706	11155	12971	10283
	... <sup>1</sup>	... <sup>1</sup>	... <sup>1</sup>	... <sup>1</sup>	... <sup>1</sup>	ó
	156	121	75	57	6	10
	... <sup>1</sup>	... <sup>1</sup>	ó	ó	ó	ó
	ó	ó	ó	ó	ó	ó

<sup>1</sup> . 8.1.

8.17.

80 .%

( . )

	2005	2007	2008	2009	2010	2011
	29039	31740	27891	26699	24608	19640
	... <sup>1</sup>	ó	ó	ó	ó	ó
	5452	5682	4526	4441	3525	2574
	... <sup>1</sup>	... <sup>1</sup>	230	... <sup>1</sup>	... <sup>1</sup>	... <sup>1</sup>
	ó	ó	ó	ó	ó	ó
	ó	ó	ó	ó	ó	ó
	1320	1162	1152	1150	1432	1206
	ó	ó	ó	ó	ó	ó
	ó	ó	ó	ó	ó	ó
-	... <sup>1</sup>	... <sup>1</sup>	1418	1283	1442	572
	1225	1487	1185	1136	1252	... <sup>1</sup>
	... <sup>1</sup>	... <sup>1</sup>	... <sup>1</sup>	ó	... <sup>1</sup>	... <sup>1</sup>
	ó	ó	ó	ó	ó	ó
	3480	3860	3589	3927	3852	4026
	ó	ó	ó	ó	ó	ó
	... <sup>1</sup>	ó	... <sup>1</sup>	ó	ó	ó
	1774	1117	... <sup>1</sup>	... <sup>1</sup>	... <sup>1</sup>	... <sup>1</sup>
	... <sup>1</sup>	... <sup>1</sup>	... <sup>1</sup>	... <sup>1</sup>	... <sup>1</sup>	... <sup>1</sup>
	1363	1618	1533	983	597	ó
	7869	8781	7969	7664	6599	5720
	1663	2153	1995	1630	1906	763
	ó	ó	ó	ó	ó	ó
	870	... <sup>1</sup>	807	1007	1173	1038
	1595	1679	1439	1136	711	... <sup>1</sup>
	148	... <sup>1</sup>	... <sup>1</sup>	... <sup>1</sup>	... <sup>1</sup>	ó
	954	978	1160	1104	1123	560
	ó	ó	ó	ó	ó	ó
	ó	ó	ó	ó	ó	ó

<sup>1</sup> . 8.1.

8.18.

,  
0,5%

( . )

	2005	2007	2008	2009	2010	2011
	238050	315787	320388	300051	309562	305554
	... <sup>1</sup>	... <sup>1</sup>	... <sup>1</sup>	1474	1858	2172
	... <sup>1</sup>	... <sup>1</sup>	2	2	6	6
	111	... <sup>1</sup>	56	... <sup>1</sup>	110	127
	70	... <sup>1</sup>	... <sup>1</sup>	... <sup>1</sup>	... <sup>1</sup>	... <sup>1</sup>
	18919	... <sup>1</sup>	11583	10681	10876	16364
	2780	3316	2841	4094	5168	3228
	177	39	138	259	318	134
	18851	25600	34545	37754	37594	36308
-	220	... <sup>1</sup>	... <sup>1</sup>	... <sup>1</sup>	28	40
	... <sup>1</sup>	... <sup>1</sup>	9368	9368	13013	... <sup>1</sup>
	... <sup>1</sup>	... <sup>1</sup>	6	6	6	6
	3531	2390	1054	893	1159	1058
	10236	16572	17884	18976	18362	19370
	... <sup>1</sup>	... <sup>1</sup>	... <sup>1</sup>	... <sup>1</sup>	... <sup>1</sup>	... <sup>1</sup>
	... <sup>1</sup>	71	18	... <sup>1</sup>	30	51
	... <sup>1</sup>	... <sup>1</sup>	... <sup>1</sup>	... <sup>1</sup>	... <sup>1</sup>	... <sup>1</sup>
	... <sup>1</sup>	... <sup>1</sup>	... <sup>1</sup>	... <sup>1</sup>	... <sup>1</sup>	... <sup>1</sup>
	... <sup>1</sup>	... <sup>1</sup>	416	532	706	613
	... <sup>1</sup>	... <sup>1</sup>	1495	1616	1467	1238
	36309	44586	48546	44089	46402	47670
	6	6	6	6	6	6
	1519	1500	1261	1470	1359	1131
	... <sup>1</sup>	... <sup>1</sup>	437	... <sup>1</sup>	... <sup>1</sup>	478
	6	... <sup>1</sup>	... <sup>1</sup>	... <sup>1</sup>	... <sup>1</sup>	... <sup>1</sup>
	23182	31386	31007	... <sup>1</sup>	... <sup>1</sup>	... <sup>1</sup>
	87625	128587	132064	107907	111220	103515
	... <sup>1</sup>	6	6	6	6	6

<sup>1</sup> . 8.1.

## 8.19.

	( . )					
	2005	2007	2008	2009	2010	2011
	100395	131532	120006	101679	112289	99102
	2877	3057	2337	1082	1167	801
	2570	3785	3646	3481	3684	3182
	... <sup>1</sup>	... <sup>1</sup>	234	... <sup>1</sup>	... <sup>1</sup>	... <sup>1</sup>
	16601	15327	12262	9152	8774	6900
	2483	2949	2312	922	845	406
	... <sup>1</sup>	ó	ó	ó	ó	ó
	10355	14659	14246	12903	14214	13041
	2683	2701	1843	1611	1479	1990
-	1006	1527	1514	1244	1218	1250
	9573	17910	18224	17024	18057	13276
	108	205	... <sup>1</sup>	ó	... <sup>1</sup>	... <sup>1</sup>
	407	... <sup>1</sup>	371	177	204	160
	13236	19187	21814	21947	26091	26463
	839	1333	1361	1337	1494	1328
	3063	2263	1556	915	1430	1016
	13284	15965	13577	11017	13325	13060
	1459	1828	... <sup>1</sup>	... <sup>1</sup>	... <sup>1</sup>	1070
	... <sup>1</sup>	... <sup>1</sup>	503	380	... <sup>1</sup>	... <sup>1</sup>
	847	1202	1164	1079	1161	1102
	1862	1601	1139	731	670	408
	2356	4231	4046	2401	2267	1577
	3189	4441	2748	1557	1521	1106
	857	1108	998	... <sup>1</sup>	930	879
	370	305	277	226	160	162
	2546	3497	3377	2831	3080	2431
	7092	11132	8541	6781	8359	6872
	... <sup>1</sup>	... <sup>1</sup>	... <sup>1</sup>	... <sup>1</sup>	... <sup>1</sup>	... <sup>1</sup>

<sup>1</sup> . 8.1.



( , ) ( , )  
( ),  
( , )  
,  
( , )  
.  
(  
).  
2008 .  
( ,  
) 2009 .,  
-  
( 2007 ).  
,  
. 1999 .  
( ). 2000 .,  
( ,  
) ,  
,  
,  
( ),  
( ) ,  
,  
,  
,  
( ,  
);  
);  
. ó , ø  
( ) ( 2007 .  
-  
( , ) ,  
ø .

, , ( )  
 , ,  
 ,  
 ,  
 ( , )  
 ( ) ,  
 ( ), ,  
 ( ).  
 ó  
 ( , ) ó  
 ( ), ,  
 .

õ

ö

28.08.2012 . 204 /03-1-04  
Times New Roman

. , 37, . , 14000,