

**2013**

2014

...

...

2013 .  
( , ),  
.  
.



É : , 37, , 14000,  
É : 775-066  
É : 675-027  
É : post@chernigivstat.gov.ua  
É : www.chernigivstat.gov.ua

É 404, 676-423

- ( )

É : , 37 ( ), , 14000,

2010 6 2013 . 2013 .

009:2010

( ó 2010), (NACE Rev.2 ó 2006) -

" " ,

" " .

ø -

( ),

31.10.1997 659.

22.03.2012. 2012 ,

ó 2010 2011

2010 2011 ,

ó :

" " 1-

( ), 1- ( ) ( ) "

" ;

ó " , ,

' " ,

.

. ó  
. ó  
. ó  
. ó

(-) ó  
(0; 0,0) ó , , ,

( ) ó

" , " ó ,  
" " "

í **ó**  
õ ö

	í í .....	3
	..... í .....	4
	.....	4
	.....	11
		15
1.1.	.....	18
1.2.	.....	19
1.3.	.....	20
1.4.		
	.....	21
1.5.		
	.....	22
1.6.	.....	23
1.7.		
	.....	24
1.8.	10 ..	
	.....	25
1.9.	.....	26
1.10.	10 ..	
	.....	27
<b>II.</b>		
2.1.		
	.....	30
2.2.		
	.....	31
2.3.		
	.....	32
2.4.		
	.....	33
2.5.		
	.....	34
2.6.		
	.....	35
2.7.		
	.....	36
2.8.		
	.....	37
2.9.		
	.....	38

2.10.			
2.11.	.....		39
2.12.	.....		40
2.13.	.....		41
2.14.	.....		42
2.15.	.....		43
2.16.	.....		44
2.17.	.....		45
2.18.	.....		46
2.19.	.....		47
2.20.			49
2.21.	2013	.....	51
	2013	.....	52
<b>III.</b>	<b>,</b>	<b>Ø</b>	
3.1.	2013	.....	54
3.2.	2013	.....	57
3.3.	2013	.....	60
3.4.	2013	.....	63
3.5.	2013	.....	66
3.6.	2013	.....	69
3.7.	2013	.....	72
3.8.	2013	.....	74
3.9.	Ø		
	2013	.....	76
3.10.	Ø		
	2013	.....	78

<b>V.</b>		
4.1.	( , )	82
4.2.	( , )	83
4.3.	( , )	84
4.4.	( , )	85
4.5.	( , )	86
4.6.	( , )	87
4.7.	( , )	88
<b>V.</b>		
5.1.		90
5.2.		92
5.3.		94
5.4.		97
5.5.	2013	100
5.6.	( )	101
5.7.	( )	103
5.8.	( )	105
5.9.	( )	107
5.10.	( )	109
5.11.	( )	112
5.12.		115
5.13.		117

5.14.		119
5.15.	.....	122
5.16.	.....	125
5.17.	.....	127
5.18.	.....	129
5.19.	.....	132
<b>VI.</b>		
6.1.	.....	136
6.2.	.....	137
6.3.	.....	138
6.4.	.....	139
6.5.	.....	140
6.6.	.....	141
6.7.	.....	142
6.8.	.....	143
6.9.	( , )	144
6.10.	( , )	145
6.11.	( , )	146
6.12.	( , )	147
6.13.	.....	148
6.14.	.....	150
6.15.	( )	152
6.16.	( )	154



---

6.17.		156
6.18.	.....	158
6.19.	.....	160
6.20.	.....	162
	<b>V .</b>	
7.1.	.....	166
7.2.	.....	167
7.3.	.....	168
7.4.	.....	169
7.5.	.....	170
7.6.	.....	171
7.7.	(        ,        )	172
7.8.	(        ,        )	173



ó , , ( )  
 , ø ,  
 ,  
 - ,  
 - ( ) , 50  
 - , 10 ,  
 ,  
 - ,  
 - ( ) , 10  
 - , 2 ,  
 ,  
 ó ,  
 ø ,  
 ,  
 ø  
 22.03.2012 .  
 ø  
 ,  
 ( , ' , ),  
 , ,  
 ø -  
 ,  
 ,  
 ( , )  
 :  
 , , , ;  
 , , ,  
 ,



[illegible]



-

---

-

2010 6 2013 . 23,8% 2013 .

5835 , 93,8% .

(47,1%) , (4,7% 4,0%, ,

c ) (4,7%). ,

59,4% , 13,8% ó , 7,9% ó , 18,9% ó .

1,5 . . ;

37140 , 95,1% ó 2013 . ,

( ( ). 2010 .

10,5%).

ó 44,2% , . ó 5,5%, . ó 4,6%,

ó 0,4%, ó 0,8%,

1,1%. 22,3%

20,9% ó , 18,3% ó

, 6,5% ó , 6,3% ó

2013 .

5872 . . 48,7%. 2013 .

(64,5%). 15,8%.

867 . . ó 840,3 . .

31.12.2013 . 51%

6153,5 . . 14,2%.

60,3% . 116,5 . .

, , ,

(67,5% ).

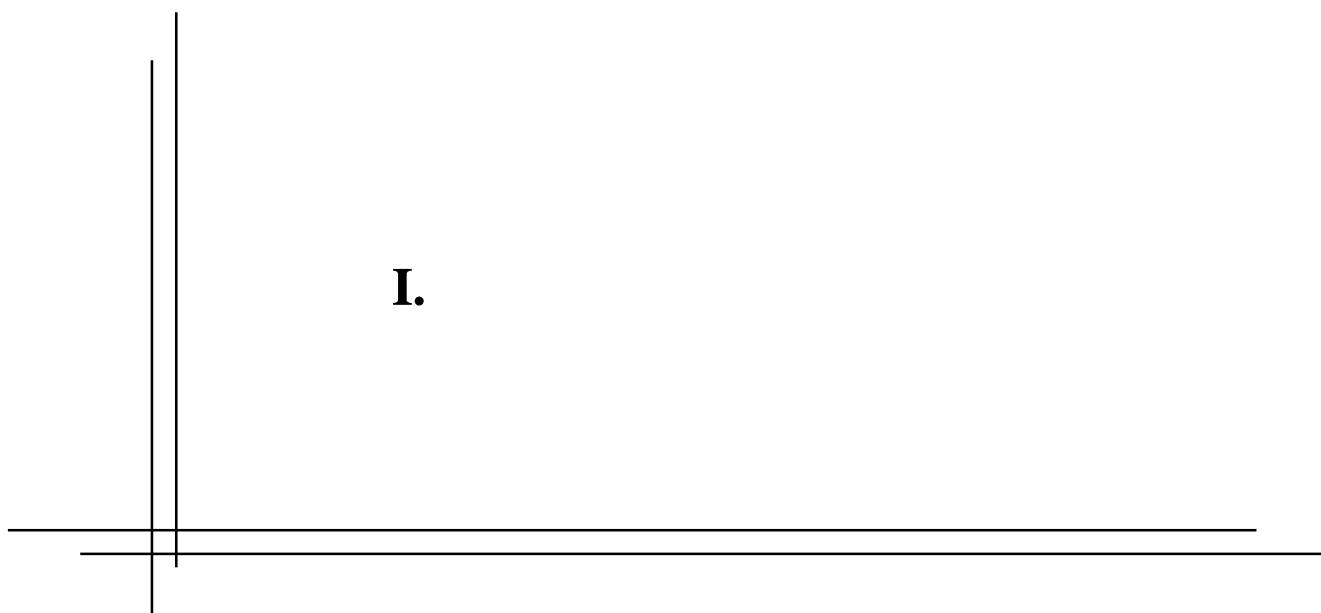
, (33,1% ),

; (28,7%)

(11,1%).

16 « », 2013





## 1.1.

	2010	2011	2012	2013
	<b>4712</b>	<b>5066</b>	<b>5455</b>	<b>5835</b>
%				
ø	90,9	91,7	92,7	93,8
10	43	46	50	54
	3614	3927	4367	4786
%				
ø	69,7	71,1	74,2	76,9
10	33	36	40	45
	<b>41503</b>	<b>39830</b>	<b>38627</b>	<b>37140</b>
%		96,0	97,0	96,2
	12773	12593	12752	12455
%		98,6	101,3	97,7
	<b>39320</b>	<b>38065</b>	<b>37172</b>	<b>35315</b>
%		96,8	97,6	95,0
	8	8	7	6
%				
- ø				
	31,9	31,3	32,5	32,9
	11807	11979	12075	11699
%		101,5	100,8	96,9
	3	3	3	2
%				
- ø				
	9,6	9,9	10,5	10,9
(				
), . .	<b>6177,0</b>	<b>6713,6</b>	<b>7693,9</b>	<b>8159,0</b>
%				
( , )	28,0	24,8	23,1	24,4
	1873,8	2011,1	2399,5	2388,7
%				
( , )	8,5	7,4	7,2	7,2
( )				
, . .	<b>6155,9</b>	<b>78,8</b>	<b>253,1</b>	<b>81,9</b>
	660,9	617,2	25,2	693,8
, . .	<b>270,8</b>	<b>483,6</b>	<b>644,3</b>	<b>564,6</b>
%				
	11,5	25,9	31,4	31,6
	98,6	181,2	228,0	191,3
%				
	4,2	9,7	11,1	10,7
, . .	<b>426,7</b>	<b>404,8</b>	<b>391,2</b>	<b>482,7</b>
%				
	41,0	20,2	44,2	28,6
	159,5	198,4	202,8	285,1
%				
	15,3	9,9	22,9	16,9

## 1.2.

	2010		2011		2012		2013	
	-	%	-	%	-	%	-	%
	-	-	-	-	-	-	-	-
	-	-	-	-	-	-	-	-
	4712	100,0	5066	100,0	5455	100,0	5835	100,0
»,	851	18,1	885	17,5	984	18,0	1101	18,9
	626	13,3	688	13,6	705	12,9	805	13,8
	416	8,8	412	8,1	447	8,2	458	7,9
;	1428	30,3	1510	29,8	1561	28,6	1649	28,3
»,	184	3,9	256	5,1	325	6,0	344	5,9
»,	125	2,7	132	2,6	132	2,4	137	2,4
ø	128	2,7	143	2,8	147	2,7	154	2,6
	48	1,0	42	0,8	43	0,8	37	0,6
	348	7,4	392	7,7	444	8,1	445	7,6
»,	269	5,7	291	5,8	325	6,0	351	6,0
	137	2,9	156	3,1	165	3,0	172	2,9
	25	0,5	20	0,4	15	0,3	17	0,3
ø	37	0,8	39	0,8	43	0,8	43	0,7
»,	17	0,4	22	0,4	24	0,5	26	0,5
	73	1,5	78	1,5	95	1,7	96	1,6

3614 100,0 3927 100,0 4367 100,0 4786 100,0

Ø	,	652	18,0	666	17,0	782	17,9	892	18,7
		425	11,8	476	12,1	505	11,6	604	12,6
		315	8,7	321	8,2	361	8,3	391	8,2
	;								
		1167	32,3	1247	31,8	1315	30,1	1407	29,4
	,								
		116	3,2	175	4,5	232	5,3	255	5,3
		87	2,4	95	2,4	99	2,3	105	2,2
		97	2,7	115	2,9	118	2,7	126	2,6
		43	1,2	37	0,9	37	0,8	34	0,7
		277	7,7	322	8,2	380	8,7	384	8,0
,	226	6,3	243	6,2	277	6,3	317	6,6	
Ø	99	2,7	118	3,0	127	2,9	124	2,6	
	18	0,5	16	0,4	11	0,3	14	0,3	
	23	0,6	25	0,6	27	0,6	29	0,6	
,	13	0,4	14	0,4	18	0,4	23	0,5	
	56	1,5	57	1,4	78	1,8	81	1,7	

#### 1.4.

	( )			
	2010	2011	2012	2013
	90,9	91,7	92,7	93,8
,	82,0	83,5	84,7	87,4
	80,7	83,5	85,0	87,2
	95,0	94,7	95,9	96,0
;	96,2	95,5	96,5	97,3
,				
,				
ø	92,9	95,2	95,3	95,6
	92,6	94,3	93,6	93,2
	99,2	99,3	99,3	99,4
	98,0	100,0	97,7	100,0
	97,5	99,0	98,7	99,3
,	97,5	98,3	98,5	98,9
	97,2	92,9	94,3	94,5
	96,2	100,0	100,0	100,0
ø	100,0	100,0	100,0	100,0
,				
,	77,3	81,5	80,0	100,0
	96,1	96,3	99,0	99,0

## 1.5.

	( )			
	2010	2011	2012	2013
	<b>69,7</b>	<b>71,1</b>	<b>74,2</b>	<b>76,9</b>
,	62,8	62,8	67,4	70,8
	54,8	57,8	60,9	65,4
	71,9	73,8	77,5	82,0
;	78,6	78,9	81,3	83,1
,				
,				
ø	58,6	65,1	68,0	70,8
	64,4	67,9	70,2	71,4
	75,2	79,9	79,7	81,3
	87,8	88,1	84,1	91,9
	77,6	81,3	84,4	85,7
,	81,9	82,1	83,9	89,3
	70,2	70,2	72,6	68,1
	69,2	80,0	73,3	82,4
ø	62,2	64,1	62,8	67,4
,				
,	59,1	51,9	60,0	88,5
	73,7	70,4	81,3	83,5

## 1.6.

	( )			
	2010	2011	2012	2013
	<b>4712</b>	<b>5066</b>	<b>5455</b>	<b>5835</b>
.	2004	2127	2570	2749
.	202	203	234	233
.	235	253	259	274
	135	209	209	232
	55	104	104	103
	143	197	176	220
	50	63	60	69
	68	99	109	115
	100	141	177	176
	106	115	140	153
	62	86	101	110
	98	104	107	118
	38	57	51	60
	98	128	132	144
	42	63	72	70
.-	102	119	125	134
	58	77	91	94
	43	74	93	111
	65	91	93	94
	57	82	83	95
	36	51	59	62
	13	24	30	28
	30	35	45	54
	195	225	269	274
	57	65	66	63

## 1.7.

	( )			
	2010	2011	2012	2013
	<b>90,9</b>	<b>91,7</b>	<b>92,7</b>	<b>93,8</b>
.	92,2	92,8	94,5	95,4
.	88,2	87,5	89,7	90,3
.	89,7	92,0	92,2	92,3
	84,9	90,9	90,9	92,8
	84,6	91,2	91,2	91,2
	88,8	92,1	93,6	95,7
	87,7	91,3	87,0	93,2
	84,0	88,4	89,3	92,0
	81,3	88,1	91,2	90,3
	88,3	90,6	92,1	95,6
	83,8	91,5	93,5	96,5
	88,3	87,4	88,4	90,1
	82,6	89,1	87,9	89,6
	86,7	91,4	90,4	92,3
	85,7	90,0	91,1	90,9
.-	86,4	90,2	89,9	92,4
	92,1	87,5	91,0	91,3
	79,6	86,0	88,6	90,2
	83,3	91,0	91,2	90,4
	90,5	91,1	90,2	94,1
	85,7	89,5	92,2	95,4
	72,2	82,8	88,2	87,5
	85,7	87,5	93,8	93,1
	92,9	93,8	94,7	95,1
	86,4	87,8	88,0	87,5



**1.8.**

**10 .**

	2010	2011	2012	2013	% 2013 .
	<b>43</b>	<b>46</b>	<b>50</b>	<b>54</b>	
.	67	72	87	93	172,2
.	27	28	32	32	59,3
.	40	43	44	47	87,0
	28	44	44	50	92,6
	15	30	30	30	55,6
	40	57	52	66	122,2
	29	37	35	41	75,9
	22	32	36	39	72,2
	29	41	53	53	98,1
	21	23	28	32	59,3
	24	34	40	45	83,3
	34	36	38	42	77,8
	20	30	28	33	61,1
	25	33	34	38	70,4
	14	21	25	24	44,4
.-	34	41	44	48	88,9
	18	25	29	31	57,4
	11	19	25	30	55,6
	21	30	31	32	59,3
	30	43	44	51	94,4
	17	25	29	31	57,4
	11	20	25	24	44,4
	21	25	32	39	72,2
	36	42	51	52	96,3
	22	26	26	26	48,1

## 1.9.

	2012		2013	
		%		%
	<b>4367</b>	<b>74,2</b>	<b>4786</b>	<b>76,9</b>
.	2075	76,3	2265	78,6
.	179	68,6	179	69,4
.	194	69,0	213	71,7
	184	80,0	207	82,8
	85	74,6	84	74,3
	152	80,9	198	86,1
	50	72,5	59	79,7
	82	67,2	88	70,4
	155	79,9	159	81,5
	109	71,7	119	74,4
	70	64,8	87	76,3
	81	66,9	94	71,8
	38	65,5	48	71,6
	103	70,5	113	72,4
	55	69,6	53	68,8
.	100	71,9	108	74,5
	75	75,0	83	80,6
	78	74,3	96	78,0
	73	71,6	79	76,0
	61	66,3	72	71,3
	43	67,2	48	73,8
	24	70,6	22	68,8
	36	75,0	45	77,6
	214	75,4	218	75,7
	51	68,0	49	68,1

---

**1.10.****10 .**

	2012	2013	%
	10 .	10 .	
	<b>40</b>	<b>45</b>	
.	70	77	171,1
.	24	24	53,3
.	33	37	82,2
	39	45	100,0
	24	24	53,3
	44	59	131,1
	29	35	77,8
	27	30	66,7
	46	48	106,7
	22	25	55,6
	28	35	77,8
	29	34	75,6
	21	27	60,0
	27	30	66,7
	19	18	40,0
.	35	38	84,4
	24	27	60,0
	21	26	57,8
	25	27	60,0
	32	39	86,7
	21	24	53,3
	20	19	42,2
	26	33	73,3
	41	42	93,3
	20	20	44,4





## 2.1.

	2010		2011		2012		2013	
		%		%		%		%
		-		-		-		-
	<b>41503</b>	<b>100,0</b>	<b>39830</b>	<b>100,0</b>	<b>38627</b>	<b>100,0</b>	<b>37140</b>	<b>100,0</b>
‘	8333	20,1	7407	18,6	7557	19,6	8041	21,7
	7912	19,1	7002	17,6	6523	16,9	6691	18,0
	4253	10,2	2950	7,4	2964	7,7	2436	6,6
;	9730	23,5	9916	24,9	9315	24,1	8237	22,2
‘	2125	5,1	2677	6,7	2977	7,7	2828	7,6
ø	1109	2,7	1186	3,0	1169	3,0	1163	3,1
	984	2,4	1061	2,7	1063	2,7	1010	2,7
	337	0,8	360	0,9	170	0,4	164	0,4
	2450	5,9	2536	6,4	2386	6,2	2329	6,3
‘	1676	4,0	1808	4,5	1799	4,7	1650	4,4
	1293	3,1	1369	3,4	1383	3,6	1381	3,7
	225	0,5	202	0,5	106	0,3	96	0,3
ø	346	0,8	481	1,2	435	1,1	431	1,2
‘	154	0,4	215	0,5	196	0,5	164	0,4
	576	1,4	660	1,7	584	1,5	519	1,4

## 2.2.

	2010		2011		2012		2013	
		%		%		%		%
		-		-		-		-
	<b>12773</b>	<b>100,0</b>	<b>12593</b>	<b>100,0</b>	<b>12752</b>	<b>100,0</b>	<b>12455</b>	<b>100,0</b>
‘	2298	18,0	1719	13,6	2104	16,5	2274	18,3
	1696	13,3	1623	12,9	1551	12,2	1538	12,4
	1360	10,6	1012	8,0	1064	8,3	997	8,0
;	3697	28,9	3983	31,6	3692	29,0	3349	26,9
‘	432	3,4	602	4,8	668	5,2	652	5,2
ø	330	2,6	352	2,8	361	2,8	373	3,0
	357	2,8	430	3,4	427	3,3	410	3,3
	208	1,6	163	1,3	78	0,6	100	0,8
	943	7,4	1058	8,4	1089	8,5	1026	8,2
‘	728	5,7	751	6,0	812	6,4	920	7,4
	294	2,3	369	2,9	415	3,3	341	2,7
	69	0,5	99	0,8	42	0,3	43	0,3
ø	83	0,7	138	1,1	111	0,9	141	1,1
‘	50	0,4	57	0,5	72	0,6	69	0,6
	228	1,8	237	1,9	266	2,1	222	1,8

## 2.3.

	( )			
	2010	2011	2012	2013
	33,0	32,3	33,3	34,0
,	22,9	21,0	21,7	24,1
	17,5	16,1	16,6	17,4
	56,3	45,8	47,9	49,6
;	57,2	55,9	61,7	63,3
,				
,				
ø	38,3	46,4	46,0	45,3
	55,9	62,8	49,3	48,1
	93,3	88,9	90,9	88,4
	86,6	100,0	100,0	100,0
	68,0	86,8	87,6	87,2
,	73,4	81,6	83,9	63,4
	66,2	44,5	45,5	47,9
	78,9	82,1	100,0	100,0
ø	100,0	100,0	100,0	100,0
,				
,	16,2	20,7	17,5	100,0
	60,8	65,8	78,2	76,7



## 2.4.

	( )			
	2010	2011	2012	2013
	10,2	10,2	11,0	11,4
,	6,3	4,9	6,0	6,8
	3,7	3,7	3,9	4,0
	18,0	15,7	17,2	20,3
;				
	21,7	22,5	24,5	25,8
,				
,				
ø	7,8	10,4	10,3	10,5
	16,6	18,6	15,2	15,4
	33,8	36,0	36,5	35,9
	53,5	45,3	45,9	61,0
	26,2	36,2	40,0	38,4
,				
	31,9	33,9	37,9	35,4
	15,1	12,0	13,7	11,8
	24,2	40,2	39,6	44,8
ø				
	24,0	28,7	25,5	32,7
,				
,	5,3	5,5	6,4	42,1
	24,1	23,6	35,6	32,8

## 2.5.

	2010		2011		2012		2013	
		%		%		%		%
		-		-		-		-
	<b>41503</b>	<b>33,0</b>	<b>39830</b>	<b>32,3</b>	<b>38627</b>	<b>33,3</b>	<b>37140</b>	<b>34,0</b>
.	16887	31,3	17475	31,8	17240	34,4	16343	35,5
.	2101	30,7	1723	26,5	1727	28,2	1667	29,6
.	2515	33,3	2361	37,6	2150	35,4	2015	28,5
	1031	26,7	1159	33,1	1123	32,6	1092	28,2
	499	14,0	617	15,4	657	16,7	600	15,3
	1482	44,4	996	36,6	1043	43,6	960	43,5
	397	21,4	527	24,3	418	15,2	409	14,4
	1076	40,7	951	38,6	868	37,0	917	43,3
	874	20,1	965	23,8	918	23,6	815	20,6
	1174	41,2	1098	43,3	1148	46,8	1261	57,9
	800	45,6	961	58,4	996	62,4	924	70,3
	1092	28,3	935	24,1	920	23,8	929	25,6
	405	23,1	511	16,9	401	22,2	391	24,0
	1096	34,6	1261	41,3	1080	37,2	1076	43,5
	478	33,6	554	37,2	572	34,5	580	51,8
.-	1161	39,9	1121	41,8	1005	39,0	1029	41,4
	768	52,7	532	32,0	489	30,1	500	33,4
	346	9,0	469	12,0	562	14,5	627	17,6
	814	35,9	955	46,7	709	41,1	604	37,4
	1040	59,8	932	49,3	906	47,5	991	56,2
	527	41,3	470	39,5	509	43,4	521	49,0
	240	19,9	205	17,2	210	18,0	157	14,2
	333	34,1	255	28,1	362	37,9	317	33,8
	2148	51,9	2016	49,7	2051	48,9	1908	52,2
	859	49,3	660	43,0	563	37,9	507	36,3

## 2.6.

	2012		2013	
		%		%
	<b>12752</b>	<b>11,0</b>	<b>12455</b>	<b>11,4</b>
.	6053	12,1	5757	12,5
.	450	7,3	463	8,2
.	661	10,9	683	9,7
	534	15,5	521	13,5
	235	6,0	182	4,6
	420	17,6	421	19,1
	132	4,8	171	6,0
	200	8,5	185	8,7
	359	9,2	365	9,2
	357	14,6	368	16,9
	210	13,2	266	20,2
	254	6,6	244	6,7
	100	5,5	111	6,8
	376	12,9	367	14,8
	158	9,5	125	11,2
.	327	12,7	325	13,1
	155	9,6	182	12,2
	200	5,2	268	7,5
	229	13,3	226	14,0
	197	10,3	205	11,6
	146	12,4	132	12,4
	46	3,9	32	2,9
	110	11,5	104	11,1
	665	15,8	594	16,3
	178	12,0	158	11,3

## 2.7.

	2010		2011		2012		2013	
		%		%		%		%
		-		-		-		-
	<b>39320</b>	<b>100,0</b>	<b>38065</b>	<b>100,0</b>	<b>37172</b>	<b>100,0</b>	<b>35315</b>	<b>100,0</b>
‘	7664	19,5	7188	18,9	7217	19,4	7367	20,9
	7655	19,5	6747	17,7	6300	16,9	6474	18,3
	4087	10,4	2793	7,3	2853	7,7	2300	6,5
;								
	9148	23,3	9295	24,4	8915	24,0	7859	22,3
‘								
‘								
ø	2029	5,2	2578	6,8	2866	7,7	2735	7,7
	1056	2,7	1136	3,0	1142	3,1	1121	3,2
	964	2,4	1036	2,7	1035	2,8	977	2,8
	314	0,8	337	0,9	168	0,5	153	0,4
	2297	5,8	2403	6,3	2306	6,2	2229	6,3
‘								
	1605	4,1	1732	4,6	1751	4,7	1562	4,4
	1239	3,1	1301	3,4	1330	3,6	1363	3,9
	215	0,5	194	0,5	105	0,3	93	0,3
ø								
	343	0,9	475	1,2	427	1,1	427	1,2
‘								
‘	153	0,4	211	0,6	191	0,5	159	0,4
	551	1,4	639	1,7	566	1,5	496	1,4

## 2.8.

	2010		2011		2012		2013	
		%		%		%		%
		-		-		-		-
	<b>11807</b>	<b>100,0</b>	<b>11979</b>	<b>100,0</b>	<b>12075</b>	<b>100,0</b>	<b>11699</b>	<b>100,0</b>
‘	1843	15,6	1670	13,9	2004	16,6	2061	17,6
	1654	14,0	1549	12,9	1371	11,4	1452	12,4
	1307	11,1	962	8,0	1024	8,5	926	7,9
;								
	3466	29,3	3724	31,1	3529	29,2	3184	27,2
‘								
‘								
ø	412	3,5	579	4,8	640	5,3	629	5,4
	315	2,7	337	2,8	344	2,9	357	3,1
	350	3,0	420	3,5	409	3,4	387	3,3
	185	1,6	151	1,3	76	0,6	89	0,8
	883	7,5	1001	8,4	1039	8,6	970	8,3
‘								
	696	5,9	717	6,0	777	6,4	856	7,3
	280	2,4	353	3,0	390	3,2	330	2,8
	64	0,5	94	0,8	41	0,3	42	0,3
ø								
	83	0,7	136	1,1	106	0,9	139	1,2
‘								
‘	50	0,4	56	0,5	67	0,6	66	0,6
	219	1,8	230	1,9	258	2,1	211	1,8

## 2.9.

	( )			
	2010	2011	2012	2013
	<b>31,9</b>	<b>31,3</b>	<b>32,5</b>	<b>32,9</b>
,	21,4	20,5	20,9	22,6
	17,0	15,6	16,1	17,0
	55,4	44,4	47,0	48,2
;	55,7	54,3	60,7	62,3
,	37,2	45,5	45,0	44,5
ø	54,7	61,7	48,7	47,2
	93,1	88,6	90,7	88,0
	85,8	100,0	100,0	100,0
	66,6	86,1	87,2	86,7
,	72,6	81,0	83,6	62,2
	65,3	43,3	44,6	47,6
	78,2	81,5	100,0	100,0
ø	100,0	100,0	100,0	100,0
,	16,2	20,3	17,2	100,0
,	59,8	65,1	77,6	75,8

## 2.10.

	( )			
	2010	2011	2012	2013
	9,6	9,9	10,5	10,9
,	5,2	4,8	5,8	6,3
	3,7	3,6	3,5	3,8
	17,7	15,3	16,9	19,4
;				
	21,1	21,8	24,0	25,2
,				
,				
ø	7,6	10,2	10,1	10,2
	16,3	18,3	14,7	15,0
	33,8	35,9	35,8	34,9
	50,5	44,8	45,2	58,2
	25,6	35,9	39,3	37,7
,				
	31,5	33,5	37,1	34,1
	14,8	11,7	13,1	11,5
	23,3	39,5	39,0	45,2
ø				
	24,2	28,6	24,8	32,6
,				
,	5,3	5,4	6,0	41,5
	23,8	23,4	35,4	32,3

## 2.11.

	2010		2011		2012		2013	
		%		%		%		%
		-		-		-		-

	39320	31,9	38065	31,3	37172	32,5	35315	32,9
.	16091	30,3	16618	30,8	16600	33,6	15605	34,4
.	2007	29,7	1654	25,7	1679	27,6	1621	29,1
.	2417	32,4	2275	36,7	2091	34,8	1935	27,7
	988	25,9	1111	32,2	1079	31,7	1040	27,3
	483	13,6	592	14,9	629	16,1	565	14,5
	1395	42,9	941	35,3	998	42,6	909	42,3
	388	21,1	512	23,8	402	14,7	386	13,7
	1042	40,0	920	37,8	831	36,0	868	42,0
	834	19,3	924	23,0	892	23,1	768	19,7
	1133	40,3	1061	42,4	1108	45,9	1205	56,8
	766	44,6	919	57,3	956	61,5	872	69,2
	1047	27,4	886	23,1	890	23,2	895	24,9
	388	22,4	489	16,3	389	21,7	375	23,2
	1062	34,0	1212	40,4	1035	36,2	1010	42,0
	460	32,8	528	36,1	549	33,7	543	50,2
.-	1101	38,6	1075	40,8	963	38,0	988	40,4
	740	51,8	503	30,8	462	29,1	471	32,2
	331	8,7	452	11,6	542	14,1	577	16,5
	781	35,0	917	45,7	679	40,2	568	36,0
	1006	59,0	899	48,4	863	46,3	919	54,4
	504	40,5	451	38,6	485	42,6	481	47,0
	228	19,1	193	16,4	203	17,5	149	13,6
	322	33,4	246	27,4	352	37,2	296	32,2
	2044	50,6	1927	48,6	1955	47,7	1791	50,6
	823	48,2	635	42,1	540	36,9	478	35,0



## 2.12.

	2012		2013	
		%		%
	<b>12075</b>	<b>10,5</b>	<b>11699</b>	<b>10,9</b>
.	5708	11,6	5377	11,9
.	430	7,1	446	8,0
.	631	10,5	638	9,1
	514	15,1	497	13,0
	218	5,6	169	4,3
	392	16,7	397	18,5
	127	4,6	160	5,7
	187	8,1	174	8,4
	345	8,9	346	8,9
	340	14,1	349	16,4
	203	13,1	252	20,0
	246	6,4	236	6,6
	96	5,4	107	6,6
	358	12,5	347	14,4
	150	9,2	119	11,0
.	309	12,2	314	12,8
	144	9,1	171	11,7
	193	5,0	242	6,9
	215	12,7	213	13,5
	187	10,0	193	11,4
	141	12,4	125	12,2
	43	3,7	30	2,7
	106	11,2	96	10,5
	622	15,2	550	15,5
	170	11,6	151	11,1

## 2.13.

	( )			
	2010	2011	2012	2013
	<b>100,0</b>	<b>100,0</b>	<b>100,0</b>	<b>100,0</b>
·	40,9	43,7	44,7	44,2
·	5,1	4,3	4,5	4,6
·	6,1	6,0	5,6	5,5
	2,5	2,9	2,9	2,9
	1,2	1,6	1,7	1,6
	3,5	2,5	2,7	2,6
	1,0	1,3	1,1	1,1
	2,7	2,4	2,2	2,5
	2,1	2,4	2,4	2,2
	2,9	2,8	3,0	3,4
	1,9	2,4	2,6	2,5
	2,7	2,3	2,4	2,5
	1,0	1,3	1,0	1,1
	2,7	3,2	2,8	2,9
	1,2	1,4	1,5	1,5
·-	2,8	2,8	2,6	2,8
	1,9	1,3	1,2	1,3
	0,8	1,2	1,5	1,6
	2,0	2,4	1,8	1,6
	2,6	2,4	2,3	2,6
	1,3	1,2	1,3	1,4
	0,6	0,5	0,5	0,4
	0,8	0,6	0,9	0,8
	5,2	5,1	5,3	5,1
	2,1	1,7	1,5	1,3

## 2.14.

	( )			
	2010	2011	2012	2013
	8	8	7	6
,	7	8	7	7
	10	10	9	8
	9	7	6	5
;	6	6	6	5
,				
,				
ø	10	10	9	8
	8	9	9	8
	7	7	7	6
	6	8	4	4
	6	6	5	5
,	6	6	5	4
	9	8	8	8
	8	10	7	5
ø	9	12	10	10
,	7	10	8	6
,	7	8	6	5

## 2.15.

	( )			
	2010	2011	2012	2013
	3	3	3	2
,	3	3	3	2
	4	3	3	2
	4	3	3	2
;	3	3	3	2
,	4	3	3	2
ø	4	3	3	2
	4	4	3	3
	4	4	3	3
	4	4	2	3
	3	3	3	3
,	3	3	3	3
	3	3	3	3
	4	6	4	3
ø	4	5	4	5
,	4	4	4	3
,	4	4	3	3

## 2.16.

	( )			
	2010	2011	2012	2013
	8	8	7	6
.	8	8	6	6
.	10	8	7	7
.	10	9	8	7
	7	5	5	4
	9	6	6	5
	10	5	6	4
	8	8	7	6
	15	9	8	8
	8	7	5	4
	11	9	8	8
	12	11	9	8
	11	9	8	8
	10	9	8	6
	11	9	8	7
	11	8	8	8
.-	11	9	8	7
	13	7	5	5
	8	6	6	5
	12	10	7	6
	18	11	10	10
	14	9	8	8
	18	8	7	5
	11	7	8	5
	10	9	7	7
	14	10	8	8

2.17.

( )		
	2012	2013
	3	2
.	3	2
.	2	2
.	3	3
	3	2
	3	2
	3	2
	3	3
	2	2
	2	2
	3	3
	3	3
	3	3
	3	2
	3	3
	3	2
.-	3	3
	2	2
	2	3
	3	3
	3	3
	3	3
	2	1
	3	2
	3	3
	3	3

## 2.18.

( . . )

	<b>2010</b>	<b>579581,5</b>	<b>435720,9</b>	<b>143860,6</b>
	<b>2011</b>	<b>734351,7</b>	<b>550971,6</b>	<b>183380,1</b>
	<b>2012</b>	<b>853331,1</b>	<b>627428,3</b>	<b>225902,8</b>
	<b>2013</b>	<b>884243,7</b>	<b>653144,9</b>	<b>231098,8</b>
,	2010	68955,0	53182,3	15772,7
	2011	128237,5	96175,3	32062,2
	2012	156846,6	117178,8	39667,8
	2013	189184,2	139768,4	49415,8
	2010	111743,7	82838,9	28904,8
	2011	126600,8	93245,8	33355,0
	2012	135363,9	99521,6	35842,3
	2013	161595,7	119290,7	42305,0
	2010	63503,4	47449,3	16054,1
	2011	49670,4	36652,0	13018,4
	2012	62605,8	48809,1	13796,7
	2013	56602,8	41337,2	15265,6
;	2010	159073,6	119037,1	40036,5
	2011	204142,5	157429,5	46713,0
	2012	236110,0	152992,4	83117,6
	2013	190467,8	141303,9	49163,9
,	2010	29177,4	22591,0	6586,4
,	2011	42776,7	31748,3	11028,4
ø	2012	56820,2	45162,8	11657,4
	2013	64811,7	47486,2	17325,5
	2010	13944,1	10346,8	3597,3
	2011	16854,3	12589,5	4264,8
	2012	22445,1	17593,3	4851,8
	2013	24146,1	17735,7	6410,4
	2010	18894,3	14083,7	4810,6
	2011	19809,8	14722,5	5087,3
	2012	25610,7	19733,9	5876,8
	2013	27944,0	20492,3	7451,7

			. 2.18.
--	--	--	---------

, ,	2010	6292,6	4807,4	1485,2
	2011	8291,1	6069,6	2221,5
	2012	7028,4	5254,7	1773,7
	2013	9157,2	6697,4	2459,8
	2010	38454,8	28953,4	9501,4
	2011	54764,5	40578,1	14186,4
	2012	52135,5	42025,2	10110,3
	2013	55622,8	41239,3	14383,5
	2010	30551,0	22911,0	7640,0
	2011	31920,8	23481,9	8438,9
	2012	43549,5	34715,7	8833,8
	2013	39613,7	29390,7	10223,0
	2010	19281,4	14507,4	4774,0
	2011	23900,8	17720,0	6180,8
	2012	27588,2	22443,9	5144,3
	2013	36167,8	26846,5	9321,3
ø	2010	3390,6	2559,2	831,4
	2011	3490,1	2580,5	909,6
	2012	3040,8	2398,4	642,4
	2013	2579,6	1916,8	662,8
	2010	4468,6	3391,6	1077,0
	2011	7027,7	5171,7	1856,0
	2012	8133,6	6502,0	1631,6
	2013	8723,2	6467,8	2255,4
	2010	2339,0	1735,8	603,2
	2011	5980,6	4435,9	1544,7
	2012	4107,1	3097,1	1010,0
	2013	3838,3	2947,7	890,6
	2010	9512,0	7326,0	2186,0
	2011	10884,1	8371,0	2513,1
	2012	11945,7	9999,4	1946,3
	2013	13788,8	10224,3	3564,5



## 2.19.

( . . )

	<b>2010</b>	<b>172975,9</b>	<b>130180,6</b>	<b>42795,3</b>
	<b>2011</b>	<b>235953,2</b>	<b>177214,2</b>	<b>58739,0</b>
	<b>2012</b>	<b>267743,3</b>	<b>194209,2</b>	<b>73534,1</b>
	<b>2013</b>	<b>283256,6</b>	<b>209847,5</b>	<b>73409,1</b>
,	2010	15985,9	12315,5	3670,4
	2011	32962,8	24741,4	8221,4
	2012	43920,0	32186,3	11733,7
	2013	47893,4	35441,0	12452,4
	2010	23016,2	17087,0	5929,2
	2011	25665,5	18903,5	6762,0
	2012	24550,0	18116,7	6433,3
	2013	33159,4	24866,2	8293,2
	2010	24981,6	18677,1	6304,5
	2011	26368,0	19482,5	6885,5
	2012	21894,4	16859,8	5034,6
	2013	25483,2	18551,1	6932,1
	2010	50191,1	37603,6	12587,5
;	2011	74389,8	57254,9	17134,9
	2012	91829,7	56484,8	35344,9
	2013	66425,9	49145,7	17280,2
,	2010	5964,7	4632,3	1332,4
,	2011	12869,0	9573,7	3295,3
ø	2012	13139,0	10018,1	3120,9
	2013	24751,4	18195,1	6556,3
	2010	4029,9	3001,6	1028,3
	2011	4828,2	3641,5	1186,7
	2012	6360,9	5240,8	1120,1
	2013	6324,1	4630,6	1693,5
	2010	6470,1	4855,4	1614,7
	2011	7571,9	5647,6	1924,3
	2012	8839,6	7062,3	1777,3
	2013	10016,9	7286,6	2730,3



2.20.

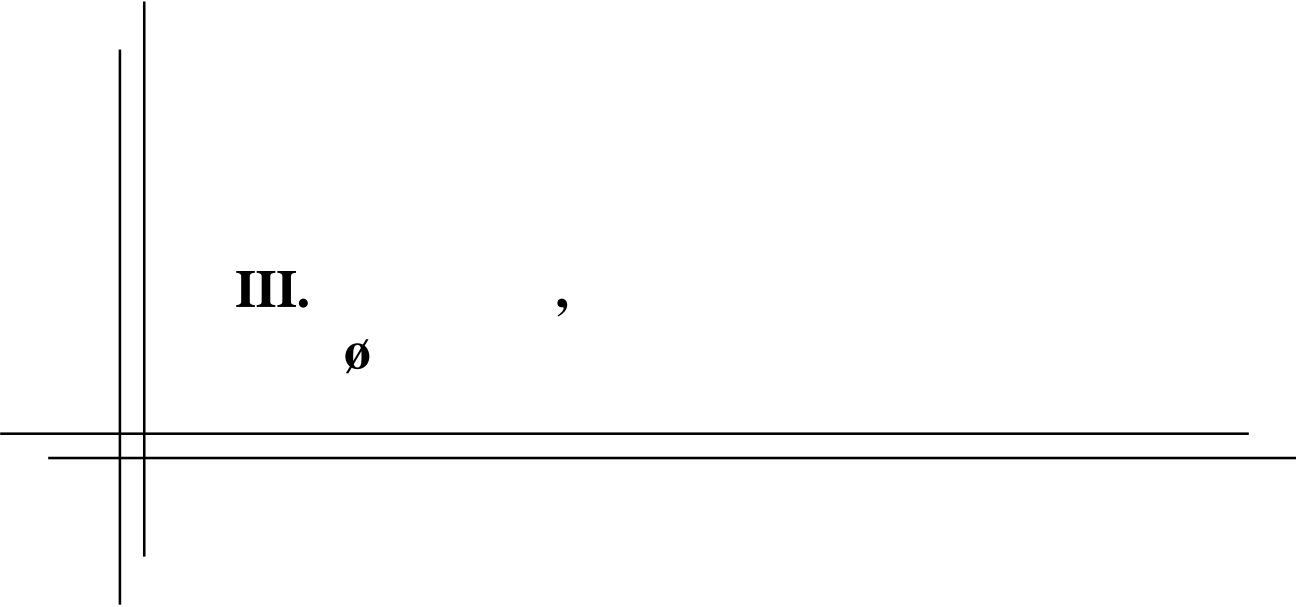
2013

( . . )

	884243,7	653144,9	231098,8
.	409939,1	303268,4	106670,7
.	41122,9	30456,4	10666,5
.	48456,5	35611,6	12844,9
	28131,0	20759,5	7371,5
	22116,8	16332,6	5784,2
	19757,6	14564,6	5193,0
	10995,8	8124,3	2871,5
	21214,2	15660,6	5553,6
	18877,5	13920,7	4956,8
	33985,3	25120,0	8865,3
	15806,4	11680,6	4125,8
	18062,8	13343,4	4719,4
	7329,4	5406,3	1923,1
	25447,7	18776,9	6670,8
	15232,2	11261,9	3970,3
.	21153,4	15604,6	5548,8
	10376,7	7696,1	2680,6
	19668,7	14425,8	5242,9
	9458,1	7022,5	2435,6
	17395,0	12785,6	4609,4
	10550,8	7740,2	2810,6
	5682,0	4203,9	1478,1
	6861,6	5064,6	1797,0
	38030,4	27978,8	10051,6
	8591,8	6335,0	2256,8

**2.21.****2013**

	<b>283256,6</b>	<b>209847,5</b>	<b>73409,1</b>
.	146587,8	108542,9	38044,9
.	10465,1	7788,9	2676,2
.	16960,6	12642,8	4317,8
	9707,9	7175,2	2532,7
	4517,1	3348,7	1168,4
	8634,0	6416,2	2217,8
	5033,4	3739,5	1293,9
	2252,7	1682,5	570,2
	8623,5	6360,9	2262,6
	10022,9	7426,4	2596,5
	4506,9	3334,9	1172,0
	4021,5	2982,3	1039,2
	1307,4	968,5	338,9
	5882,3	4364,6	1517,7
	2894,6	2130,5	764,1
.-	6740,9	5002,4	1738,5
	4929,6	3607,9	1321,7
	6908,6	5101,4	1807,2
	3133,6	2333,5	800,1
	2352,9	1743,9	609,0
	2010,7	1491,7	519,0
	818,3	604,9	213,4
	2011,6	1487,2	524,4
	10149,5	7501,9	2647,6
	2783,2	2067,9	715,3



## 3.1.

2013

( . . )



4830821,4 5872022,0 5389750,2 6153473,4 17859,0 36555,5

	911782,3	1084119,5	1785377,3	2034223,7	16669,4	71,9
	851506,7	1182195,8	584199,0	681230,9	333,9	35647,5
	160761,0	212751,3	368606,6	411494,9	12,1	12,1
	553965,0	901370,5	1496484,0	1768239,6	45,2	65,6
	204331,0	344417,6	177124,1	215893,5	422,1	480,7
	60181,2	71880,6	34622,5	24188,7	ó	ó
	55357,1	55986,1	40032,8	42248,4	0,1	0,1
	57115,5	59977,7	82734,3	92043,1	ó	ó
	1252748,6	1215686,1	633944,1	637322,5	370,2	271,6
	103810,4	109789,4	95570,1	135802,4	ó	ó
	572527,3	581475,4	74816,9	92128,6	6,0	6,0
	291,4	404,7	483,5	843,7	ó	ó
	11806,2	12431,7	2412,3	2060,6	ó	ó
	20777,4	24055,3	4819,2	6750,1	ó	ó
	13860,3	15480,3	8523,5	9002,7	ó	ó

			Ø		Ø	

,

;

,

,

,

 $\emptyset$ 

‘ ’

15212,1    18287,5    214,9    204,4    6956,8    5991,1

		q			
		. 3.1.			
		ø , ø			
		9510,7	11111,9	10238430,6	12062050,9
,		456,6	1420,7	2713829,0	3118415,1
		300,7	234,0	1436039,6	1899074,2
		390,7	453,0	529379,7	624258,3
;					
		6283,2	5742,1	2050494,2	2669675,7
,					
ø ,		311,1	832,2	381877,2	560791,8
		2,6	6	94803,7	96069,3
		7,4	11,0	95390,0	98234,6
		6	6	139849,8	152020,8
		0,5	14,2	1887062,9	1853280,2
,					
		1746,2	2397,9	199380,5	245591,8
		8,0	2,0	647350,2	673610,0
		3,4	4,8	774,9	1248,4
ø					
		6	6	14218,5	14492,3
,					
		6	6	25596,6	30805,4
		6	6	22383,8	24483,0



## 3.2.

2013

( . .)

	1745798,1	2018941,5	2391716,6	2728168,1	15002,8	437,5
,	255511,8	290088,3	482939,2	580539,1	14616,4	71,9
	276702,9	303942,8	211259,7	274436,3	ó	1,9
	45888,4	68594,8	274659,1	304350,1	ó	ó
;	357764,9	509275,3	613834,3	692866,0	44,3	60,6
,	34856,2	46353,7	85301,6	86922,9	0,8	59,4
ø	13884,3	24976,0	11998,0	12749,1	ó	ó
	28873,9	29547,5	23936,1	23539,7	0,1	0,1
	34702,5	34309,7	59715,3	65819,1	ó	ó
	499107,0	487865,0	487131,0	499962,4	341,2	243,6
,	94333,4	101359,9	82933,4	114347,4	ó	ó
	89853,4	102597,2	51101,9	64417,4	ó	ó
	73,2	65,9	210,9	400,5	ó	ó
ø	2938,4	2853,3	272,7	299,3	ó	ó
,	9830,9	14129,3	3280,1	4107,1	ó	ó
,	1476,9	2982,8	3143,3	3411,7	ó	ó

			Ø		Ø	

,

;

,

,

,

 $\emptyset$ 

‘ ’

1795,4	3358,3	214,9	204,4	2609,9	2831,8
--------	--------	-------	-------	--------	--------

	$\emptyset$	,	$\emptyset$

**4747547,1**

2

870699.3

578381,0

372944,9

•

1202201,9

,

,

 $\emptyset$ 

133336,0

37725,1

53087,3

100128.8

988071,0

,

215707,3

167014,6

466,4

 $\emptyset$ 

3152,6

,

,

18236,4

6394,5

## 3.3.

2013

( . . . )

	6					

4830821,4 5872022,0 3269352,3 3787325,8 2339832,3 2468644,6

911782,3 1084119,5 695712,3 867038,5 628018,3 567149,5  
851506,7 1182195,8 640580,3 840342,1 452612,3 575896,9  
160761,0 212751,3 135339,6 172627,8 83237,8 82862,1

553965,0 901370,5 268485,8 310248,7 169277,4 189557,8

204331,0 344417,6 171474,6 305942,4 99158,2 120747,2

60181,2 71880,6 42642,8 44147,9 19479,7 23186,5

55357,1 55986,1 29870,0 29079,4 32338,9 35365,7

57115,5 59977,7 2460,7 2705,0 1978,5 2478,7

1252748,6 1215686,1 695288,2 631015,3 413737,3 402647,0

103810,4 109789,4 19167,9 18141,0 21241,7 22519,6

572527,3 581475,4 523145,2 515688,9 395320,1 419010,4  
291,4 404,7 291,3 403,9 467,3 567,5

11806,2 12431,7 11252,3 11039,7 7644,0 9113,1

20777,4 24055,3 20474,8 23901,6 6930,4 8177,8

13860,3 15480,3 13166,5 15003,6 8390,4 9364,8

, q				
. 3.3.				
	367362,0	369728,0	63009,2	61836,2
,				
	ó	ó	55335,4	54835,6
	ó	ó	ó	ó
	ó	ó	ó	ó
;				
	1528,0	1729,0	7664,4	6994,9
,				
,				
ø	ó	ó	ó	ó
	284,0	338,0	ó	ó
	ó	ó	9,4	5,7
	278,0	350,0	ó	ó
	365272,0	367311,0	ó	ó
,				
	ó	ó	ó	ó
	ó	ó	ó	ó
	ó	ó	ó	ó
ø	ó	ó	ó	ó
,				
	ó	ó	ó	ó
	ó	ó	ó	ó

						q					
						. 3.3.					
						<b>292095,0</b>	<b>477384,1</b>	<b>683747,4</b>	<b>1004735,0</b>	<b>155255,5</b>	<b>171012,9</b>

	94208,1	100982,0	24090,5	17589,8	42436,0	43673,6
	39051,1	172631,1	166084,1	163073,2	5791,2	6149,4
;	17999,5	22198,4	6670,5	17271,8	751,4	653,3
	53838,2	69443,0	218257,7	507981,1	4190,9	4973,8
ø						
	19051,8	25532,9	12502,6	11620,4	1302,0	1321,9
	4177,1	4720,1	11486,9	22066,9	1590,4	607,7
	1516,4	1621,7	28,0	28,0	23933,3	25251,3
	ó	10,6	53735,1	56758,1	641,7	154,0
	49024,6	62706,1	79530,8	85707,3	63633,0	68946,4
	2390,6	2358,8	80109,7	86390,9	2142,2	2898,7
	9522,3	13521,8	31145,2	36141,2	8714,6	16123,5
ø	ó	ó	ó	ó	0,1	0,8
	553,3	1391,1	ó	ó	0,6	0,9
	300,7	151,4	ó	ó	1,9	2,3
	461,3	115,1	106,3	106,3	126,2	255,3

## 3.4.

2013

( . . . )

			ó			

1745798,1 2018941,5 947049,9 981209,5 668626,5 665818,7

,

255511,8 290088,3 206060,8 231538,0 190336,6 165436,7  
 276702,9 303942,8 103420,5 105960,5 118954,1 111030,9  
 45888,4 68594,8 24436,9 30708,1 25811,5 25395,0

;

-

357764,9 509275,3 111414,1 129776,4 74681,8 81753,0

,

,

ø

34856,2 46353,7 27103,7 38893,5 28846,7 31872,0

13884,3 24976,0 10840,2 10690,0 5300,9 5926,5

28873,9 29547,5 5515,6 4927,4 6785,4 7950,3

34702,5 34309,7 1346,7 1491,0 1144,5 1325,7

499107,0 487865,0 361769,2 329964,0 160918,9 169580,7

,

94333,4 101359,9 11700,8 11752,1 9989,7 10762,7

-

89853,4 102597,2 69461,1 65928,7 38120,0 46471,7  
 73,2 65,9 73,2 65,9 103,2 120,5

ø

2938,4 2853,3 2937,8 2852,4 2199,7 2436,8

,

,

9830,9 14129,3 9746,8 13975,6 3108,3 3351,6

1476,9 2982,8 1222,5 2685,9 2325,2 2404,6

, q				
. 3.4.				
	120,0	121,0	9556,8	10708,7
,	ó	ó	9506,0	10657,1
	ó	ó	ó	ó
	ó	ó	ó	ó
;				
	ó	ó	41,4	45,9
,				
,				
ø	ó	ó	ó	ó
	ó	ó	ó	ó
	ó	ó	9,4	5,7
	120,0	121,0	ó	ó
,	ó	ó	ó	ó
	ó	ó	ó	ó
	ó	ó	ó	ó
ø	ó	ó	ó	ó
,	ó	ó	ó	ó
,	ó	ó	ó	ó



		q			
		. 3.4.			

**119490,0    194086,5    556516,5    704114,1    113064,9    128701,7**

	14584,3	21403,9	13534,4	13923,5	11826,3	12565,8
	15550,4	41806,1	153867,4	152390,6	3864,6	3785,6
	14600,4	20376,8	6492,2	17175,7	358,9	334,2
;						
	26477,9	51031,3	216145,8	324078,1	3685,7	4343,6
ø	2583,7	1816,4	4589,1	4878,4	579,7	765,4
	669,5	1360,2	2080,4	12664,4	294,2	261,4
	853,4	905,4	20,7	20,7	22474,8	23688,3
	ó	10,6	32714,1	32654,1	641,7	154,0
	32278,9	39420,5	41543,2	49592,2	63395,7	68767,3
	2322,9	2261,4	78200,9	84481,1	2108,8	2865,3
ø	9414,2	13427,8	7222,0	12149,0	3756,1	11091,7
	ó	ó	ó	ó	ó	ó
	ó	ó	ó	ó	0,6	0,9
	82,2	151,4	ó	ó	1,9	2,3
	72,2	114,7	106,3	106,3	75,9	75,9

## 3.5.

2013

( . . . )

	ó					
	5389750,2	6153473,4	1385089,5	1614972,0	84115,8	80006,6

1785377,3	2034223,7	590574,9	731880,3	78798,6	71582,5
584199,0	681230,9	192457,8	187119,8	90,0	164,0
368606,6	411494,9	121448,4	150753,9	1,5	1,5
1496484,0	1768239,6	397114,6	464730,8	5148,5	7934,5
177124,1	215893,5	22043,2	18495,6	40,0	136,7
34622,5	24188,7	8014,7	8729,6	ó	ó
40032,8	42248,4	10348,0	13138,8	ó	145,7
82734,3	92043,1	230,5	84,8	ó	ó
633944,1	637322,5	26278,0	24776,0	37,1	37,4
95570,1	135802,4	10849,2	8413,6	0,1	ó
74816,9	92128,6	2867,9	3602,2	ó	ó
483,5	843,7	66,6	70,3	ó	ó
2412,3	2060,6	487,5	718,2	ó	ó
4819,2	6750,1	1267,1	1281,1	ó	ó
8523,5	9002,7	1041,1	1177,0	ó	4,3

	3267314,6	3713156,0	117182,1	116503,9

 $\emptyset$

	248932,2	276531,1	141902,0	163686,4	145214,0	188617,4

ø	,	39604,4	56648,9	22098,6	15636,6	48325,5	64152,1
		32045,6	24931,9	26144,2	26468,8	23610,8	19885,1
		24361,9	33509,1	1264,1	1127,3	11668,7	18538,6
	;						
		59179,2	49135,8	18643,8	45595,8	36660,5	44720,1
	,						
		11450,4	13039,2	1152,1	567,7	6601,7	20632,6
		11815,1	842,8	843,2	793,0	1299,4	1382,7
		5258,3	6934,1	438,4	422,0	323,4	440,1
		11972,8	14945,6	89,0	176,1	3363,0	4258,3
		25795,2	33454,3	69388,2	70972,1	9084,7	10233,7
	,	16746,0	32472,3	1157,4	1222,5	2334,7	1553,4
		5415,4	5008,9	78,6	65,2	883,8	1240,4
ø	190,7	365,9	6,5	7,6	ó	ó	
	236,7	297,8	8,9	4,0	7,6	ó	
,							
	356,5	739,5	317,2	319,2	781,1	1164,9	
	4504,0	4205,0	271,8	308,5	269,1	415,4	

## 3.6.

2013

( . . )

	ó					
	2391716,6	2728168,1	506713,8	578784,8	17408,6	17238,3

‘	482939,2	580539,1	171091,2	211902,5	17258,9	16841,7
	211259,7	274436,3	44923,8	43098,3	21,0	21,0
	274659,1	304350,1	96243,0	118003,7	ó	ó
;						
	613834,3	692866,0	156274,4	166696,7	51,5	51,5
‘						
ø	85301,6	86922,9	5349,8	5135,4	40,0	136,7
	11998,0	12749,1	2649,9	3077,3	ó	ó
	23936,1	23539,7	4877,1	4821,1	ó	145,7
	59715,3	65819,1	8,5	12,8	ó	ó
	487131,0	499962,4	13503,6	15324,5	37,1	37,4
‘	82933,4	114347,4	7648,6	6318,2	0,1	ó
	51101,9	64417,4	2121,2	2199,2	ó	ó
	210,9	400,5	42,1	49,0	ó	ó
ø						
	272,7	299,3	126,5	125,5	ó	ó
‘						
	3280,1	4107,1	1247,4	1240,5	ó	ó
	3143,3	3411,7	606,7	780,1	ó	4,3

, q				
. 3.6				
	1495331,4	1688191,3	89525,7	87504,7
,				
	265039,7	317129,4	568,1	451,1
	130166,3	195298,0	1469,1	1453,1
	150844,6	148636,2	5,1	5,1
;				
	399643,8	436328,1	153,0	166,0
,				
,				
Ø	74155,1	75651,8	133,4	123,1
	7284,7	8000,4	36,1	36,1
	15927,5	14761,7	73,0	118,3
	46673,7	50094,8	7928,3	8931,5
	297835,3	303664,2	79124,6	76133,4
,				
	59537,2	76314,0	35,0	87,0
	45548,6	58478,3	ó	ó
	121,1	246,0	ó	ó
Ø	43,8	64,3	ó	ó
,				
	833,3	1664,1	ó	ó
	1676,7	1860,0	ó	ó

, q						
. 3.6.						
	<b>123194,0</b>	<b>147460,4</b>	<b>106360,2</b>	<b>132010,6</b>	<b>53182,9</b>	<b>76978,0</b>
,						
	14210,4	12760,6	4918,6	5061,9	9852,3	16391,9
	13133,7	12630,3	13955,3	14180,2	7590,5	7755,4
	15934,1	21825,7	1182,5	1051,9	10449,8	14827,5
;						
	31744,9	27080,0	15412,3	39158,9	10554,4	23384,8
,						
ø	,					
	4300,1	4178,6	204,6	208,2	1118,6	1489,1
	662,3	441,0	182,1	93,7	1182,9	1100,6
	2893,2	3432,9	84,4	74,4	80,9	185,6
	1813,8	2578,6	83,0	173,1	3208,0	4028,3
	21368,4	29216,3	68824,5	70484,1	6437,5	5102,5
,						
	13444,8	29643,2	1106,4	1136,7	1161,3	848,3
	2640,7	2623,2	56,7	44,0	734,7	1072,7
	47,7	105,5	ó	ó	ó	ó
ø						
	102,0	109,2	0,3	0,3	0,1	ó
,						
	130,9	134,5	315,8	315,7	752,7	752,3
	767,0	700,8	33,7	27,5	59,2	39,0

## 3.7.

2013

( . . )

	ó					

4374158,0 4720766,3 2422520,7 2729057,4 2056152,1 2229551,9

1210014,9 1335790,3 351170,5 410991,4 407037,0 411321,8  
 755710,7 989487,2 471861,1 566016,1 575822,0 761486,4  
 173215,7 205834,9 107470,2 121785,6 108525,3 131041,9

339121,0 242994,0 439019,5 468045,4 54695,7 65719,8

126917,8 122063,7 79910,2 96376,4 53201,9 46706,1

39397,4 46106,7 43623,9 60395,9 5846,9 5551,9

59503,4 58986,3 34702,8 38589,6 8759,9 8703,0

89972,5 101719,2 70353,0 73811,7 15552,0 19658,3

860927,9 852015,7 386903,3 419743,7 588791,8 544135,5

125944,1 144726,6 30176,5 40266,5 6560,9 5863,4

553577,2 572030,5 371536,0 390599,6 217443,2 213691,6  
 287,3 579,2 230,4 297,9 136,3 197,3

ø

6598,4 7009,0 6680,9 7556,6 2498,6 2489,6

17757,6 23135,5 25398,2 30892,0 2774,9 2666,1

15212,1 18287,5 3484,2 3689,0 8505,7 10319,2



			( )			
	<b>124519,6</b>	<b>157228,5</b>	<b>29870,5</b>	<b>673778,3</b>	<b>258904,9</b>	<b>321293,2</b>

,	80832,2	105665,4	399501,8	476357,1	28526,6	68545,4
	6712,9	7712,2	6232860,7	6272687,3	65824,6	73040,2
	1067,1	4904,1	620666,2	626769,4	23180,7	25127,3
;	4677,3	6435,2	663628,0	6203449,9	95643,5	93756,5
	1222,2	777,8	63425,4	62478,9	3991,1	19317,7
	666,1	578,6	64471,2	614816,9	6268,3	5602,8
ø	1240,0	979,3	17698,0	13554,2	2897,3	2839,8
	8889,4	9729,9	64294,3	6953,1	527,6	527,6
	17885,9	19011,3	6109967,5	6105681,4	22685,6	25193,4
,	490,3	489,3	90253,3	100590,3	1536,9	2482,9
	289,6	430,0	630882,3	630735,1	4809,3	1955,6
	ó	ó	679,4	84,0	ó	ó
ø	1,5	1,5	61613,9	62053,7	968,7	985,0
	8,6	10,0	68384,4	68517,3	2039,7	1915,3
	536,5	503,9	2690,7	3779,1	5,0	3,7

## 3.8.

2013

( . .)

	ó					
	1330674,1	1335497,4	1110746,0	1296739,9	602817,7	584648,6

,

391753,7 398499,8 174858,1 175788,3 151829,2 150558,7  
 217170,4 246847,4 185981,2 257461,3 219226,6 218847,3  
 52866,5 59617,4 76423,7 90829,0 11180,6 10063,0

;

66939,3 642051,7 204990,4 224196,8 31486,1 33622,6

,

ø

32117,9 35128,2 25138,3 26840,7 8942,0 10018,8

14003,5 23341,0 18692,7 31256,8 1049,9 800,9

36444,2 36015,9 11614,9 13933,0 541,8 541,8

56874,5 63769,2 55021,0 58478,7 1515,0 2503,3

259807,6 268806,3 226220,9 253694,8 171967,4 151317,9

,

117851,2 135757,3 23680,2 33792,0 2841,7 2693,3

70109,2 88638,7 84189,3 101034,9 21,6 8,7

10,6 108,2 103,3 104,8 0,3 0,3

ø

1704,1 1407,1 3849,7 3851,6 122,7 113,7

, ,

11226,0 16254,3 18511,4 24005,2 1489,9 1394,1

1795,4 3358,3 1470,9 1472,0 602,9 2164,2

			( )			

ó	ó	ó93,0	3,1	ó	ó
---	---	-------	-----	---	---

3.9. Ø 2013 ( . . )						
	Ø		i		Ø	
			i			
	4330106,1	5235159,4	349319,1	498587,5	91280,3	98039,8
,	1223096,1	1491839,4	141688,6	108643,6	32223,2	34394,3
	592396,3	817079,9	47970,7	190602,5	21596,2	8956,9
	314320,2	360256,7	36707,3	38823,4	929,6	606,9
;	1276218,6	1465933,6	76031,7	87214,3	11752,9	14697,5
	222135,5	357547,9	8515,0	15842,1	1529,1	20410,7
	38855,9	43246,3	790,0	1361,6	3233,4	2426,6
, ,	34028,6	37881,9	3214,0	3008,4	5,4	5,4
	37104,0	32945,5	278,0	275,0	9073,3	4951,3
	473881,0	478287,6	27341,2	35708,6	8722,1	9689,8
, ,	52986,2	78318,0	5613,9	15412,1	418,1	389,7
	46429,4	53712,4	693,7	1124,4	1306,2	1061,9
	398,4	578,6	ó	27,7	ó	ó
ø	3689,2	4112,8	ó	82,7	384,9	343,7
	7609,9	7427,7	ó	ó	100,0	100,0
	6956,8	5991,1	475,0	461,1	5,9	5,1

. 3.9.						
	i					
	3877362,3	4627353,4	558,0	1283,0	11586,4	9895,7
,	1042563,8	1343081,1	304,0	1070,0	6316,5	4650,4
	522592,0	617246,0	37,0	37,0	200,4	237,5
	276659,9	320430,1	ó	ó	23,4	396,3
;	1184873,5	1361287,8	ó	1,0	3560,5	2733,0
ø	211828,4	320754,9	47,0	42,0	216,0	498,2
	34832,5	39458,1	ó	ó	ó	ó
	30774,2	34868,1	ó	ó	35,0	ó
,	27736,7	27665,2	16,0	52,0	ó	2,0
	437546,7	432660,2	81,0	5,0	190,0	224,0
	46292,7	61842,8	ó	22,0	661,5	651,4
ø	44192,1	51207,7	73,0	54,0	164,4	264,4
	398,4	550,9	ó	ó	ó	ó
	3304,3	3684,9	ó	ó	ó	1,5
,	7297,9	7090,7	ó	ó	212,0	237,0
	6469,2	5524,9	ó	ó	6,7	ó

3.10.		ø					
		2013					
		( . . )					
	ø	ó	i				
			i		ø		
		1809846,0	2166408,9	107839,9	142220,2	37430,7	43883,2
		318017,7	420482,9	12649,1	16963,4	15909,7	16167,8
		230245,6	294684,1	6435,5	6260,6	1414,8	1666,3
		230367,6	257936,0	36504,2	38572,6	162,1	221,5
		501817,9	623494,0	15401,2	25140,6	8021,9	9125,3
		83641,8	93783,1	4595,3	5727,7	1220,1	3571,2
		11501,1	13980,4	621,7	1251,7	485,4	509,6
		15339,9	16447,0	337,6	465,7	5,4	5,4
		29037,0	27745,5	278,0	275,0	6344,3	4904,3
		312788,5	314870,2	24862,4	31346,9	3419,7	6545,4
		41455,3	60035,7	5613,9	15404,7	11,3	19,7
		29678,9	36365,2	541,0	700,9	1,2	753,9
		184,3	267,6	ó	27,7	ó	ó
		1501,6	1745,5	ó	82,7	328,9	287,7
		1658,9	1739,9	ó	ó	100,0	100,0
		2609,9	2831,8	ó	ó	5,9	5,1

, q						
. 3.10.						
	i					
	1658779,4	1974330,6	95,0	176,0	5701,0	5798,9
,	288064,8	385359,7	5,0	108,0	1389,1	1884,0
	222374,2	286738,4	1,0	1,0	20,1	17,8
	193677,9	218745,6	ó	ó	23,4	396,3
;	474837,3	586495,1	ó	ó	3557,5	2733,0
ø	77826,4	84484,2	ó	ó	ó	ó
	10394,0	12219,1	ó	ó	ó	ó
	14961,9	15975,9	ó	ó	35,0	ó
,	22398,7	22512,2	16,0	52,0	ó	2,0
	284506,4	276977,9	ó	ó	ó	ó
	35318,6	44109,9	ó	ó	511,5	501,4
ø	28899,3	34631,0	73,0	15,0	164,4	264,4
	184,3	239,9	ó	ó	ó	ó
	1172,7	1375,1	ó	ó	ó	ó
,	1558,9	1639,9	ó	ó	ó	ó
	2604,0	2826,7	ó	ó	ó	ó







**V.**

#### 4.1. ( , )

	2010		2011		2012		2013	
	.	%	.	%	.	%	.	%
	.	-	.	-	.	-	.	-
	<b>6177,0</b>	<b>100,0</b>	<b>6713,6</b>	<b>100,0</b>	<b>7693,9</b>	<b>100,0</b>	<b>8159,0</b>	<b>100,0</b>
,	589,1	9,5	882,2	13,2	1535,4	20,0	1653,3	20,3
	712,0	11,5	806,3	12,0	710,7	9,2	849,2	10,4
	287,1	4,7	286,8	4,3	442,9	5,8	368,2	4,5
;								
	3820,7	61,9	3608,2	53,8	3720,5	48,3	3868,8	47,4
,								
ø	254,6	4,1	370,0	5,5	538,0	7,0	511,5	6,3
	54,6	0,9	63,5	0,9	70,1	0,9	62,4	0,8
	60,1	1,0	86,9	1,3	136,3	1,8	134,9	1,6
	33,5	0,6	35,8	0,5	18,5	0,2	23,6	0,3
	149,1	2,4	227,1	3,4	235,4	3,1	313,7	3,8
,								
	106,3	1,7	130,9	1,9	131,8	1,7	146,7	1,8
	64,1	1,0	157,3	2,3	102,8	1,3	167,5	2,0
	3,6	0,1	3,8	0,1	4,5	0,1	4,3	0,1
ø								
	13,2	0,2	13,8	0,2	16,1	0,2	19,8	0,2
,								
	7,4	0,1	13,0	0,2	6,2	0,1	6,2	0,1
	21,6	0,3	28,0	0,4	24,7	0,3	28,8	0,4

## 4.2.

( , )

	2010		2011		2012		2013	
	.	%	.	%	.	%	.	%
	.	-	.	-	.	-	.	-
	<b>1873,8</b>	<b>100,0</b>	<b>2011,1</b>	<b>100,0</b>	<b>2399,5</b>	<b>100,0</b>	<b>2388,7</b>	<b>100,0</b>
,	244,4	13,0	224,0	11,1	409,2	17,1	382,6	16,0
	121,7	6,5	119,7	6,0	152,5	6,4	168,3	7,0
	104,8	5,6	134,0	6,7	224,5	9,4	168,1	7,0
;								
	1133,4	60,5	1144,9	56,9	1128,5	47,0	1141,7	47,8
,								
ø	59,3	3,2	126,9	6,3	160,3	6,7	165,1	6,9
	15,3	0,8	18,8	0,9	29,9	1,2	17,8	0,7
	22,1	1,2	31,0	1,6	44,3	1,8	46,7	2,0
	19,3	1,0	13,6	0,7	8,1	0,3	13,9	0,6
	65,1	3,5	94,3	4,7	104,8	4,4	127,6	5,3
,								
	54,2	2,9	49,0	2,4	62,9	2,6	92,0	3,9
	23,6	1,2	41,0	2,0	55,2	2,3	45,2	1,9
	1,0	0,1	1,7	0,1	1,1	0,0	1,2	0,1
ø								
	2,4	0,1	2,3	0,1	3,2	0,1	5,2	0,2
,								
	1,4	0,1	2,4	0,1	1,5	0,1	2,7	0,1
	5,8	0,3	7,5	0,4	13,5	0,6	10,6	0,5

4.3.

( , )

( , )

( )

	2010	2011	2012	2013
	28,0	24,8	23,1	24,4
,	18,1	19,9	21,9	23,2
	8,6	8,1	5,2	6,1
	47,4	40,0	51,5	48,4
;				
	44,3	35,2	39,2	42,0
,				
ø	55,4	57,7	60,0	48,0
	50,2	56,7	26,0	22,0
	91,1	89,5	93,2	91,0
	93,4	100,0	100,0	100,0
	51,7	79,1	52,7	93,2
,				
	72,4	83,9	82,4	60,3
	45,7	56,9	47,7	57,1
	100,0	100,0	100,0	100,0
ø				
	100,0	100,0	100,0	100,0
,				
	65,2	73,5	56,6	100,0
	54,0	61,0	68,1	69,1

**4.4.**

( , )

( , )

( )

	2010	2011	2012	2013
	8,5	7,4	7,2	7,2
,	7,5	5,0	5,8	5,4
	1,5	1,2	1,1	1,2
	17,3	18,7	26,1	22,1
;				
	13,2	11,2	11,9	12,4
,				
ø	12,9	19,8	17,9	15,5
	14,0	16,8	11,1	6,3
	33,5	31,9	30,3	31,5
	53,6	38,0	43,9	59,0
	22,6	32,9	23,5	37,9
,				
	37,0	31,4	39,3	37,8
	16,8	14,8	25,6	15,4
	28,2	44,9	23,3	28,6
ø				
	18,1	17,0	20,0	26,4
,				
	12,0	13,7	13,5	42,8
	14,6	16,3	37,2	25,3

4.5.

( , )  
( , )

( )

	2010	2011	2012	2013
	<b>28,0</b>	<b>24,8</b>	<b>23,1</b>	<b>24,4</b>
.	28,5	25,3	30,7	31,4
.	27,6	21,1	20,7	29,9
.	17,8	12,8	8,8	10,6
	23,6	23,7	23,1	24,1
	13,1	17,5	21,5	21,5
	32,1	26,1	31,4	43,1
	22,1	11,0	6,7	7,5
	26,3	27,6	34,4	44,8
	10,8	28,8	24,3	16,0
	24,2	29,1	39,7	52,5
	35,6	62,1	65,9	77,1
	4,3	4,5	4,2	4,7
	14,4	12,5	18,8	12,3
	29,4	27,5	28,7	29,3
	18,5	30,4	22,5	30,5
.-	40,5	28,1	37,2	39,8
	34,8	11,7	17,7	17,9
	7,6	20,7	14,6	19,9
	26,1	27,0	25,6	23,4
	56,7	47,3	33,2	43,7
	43,9	36,7	51,1	59,5
	37,6	6,5	3,8	14,4
	46,0	28,4	46,2	31,8
	45,0	47,1	50,7	56,5
	16,5	10,6	13,9	16,5

## 4.6.

( , )

	2010		2011		2012		2013	
	· ·	% -	· ·	% -	· ·	% -	· ·	% -
	<b>6177,0</b>	<b>100,0</b>	<b>6713,6</b>	<b>100,0</b>	<b>7693,9</b>	<b>100,0</b>	<b>8159,0</b>	<b>100,0</b>
.	3044,7	49,3	3467,2	51,6	4217,9	54,8	4267,9	52,3
.	239,4	3,9	216,5	3,2	248,0	3,2	305,3	3,7
.	589,1	9,5	434,3	6,5	592,1	7,7	741,6	9,1
	137,7	2,2	159,2	2,4	225,8	2,9	229,3	2,8
	84,3	1,4	136,3	2,0	242,2	3,2	239,7	2,9
	59,0	1,0	62,0	0,9	95,8	1,3	119,8	1,5
	62,7	1,0	55,3	0,8	65,8	0,9	80,8	1,0
	40,6	0,7	53,6	0,8	75,6	1,0	122,5	1,5
	76,6	1,2	250,9	3,7	240,4	3,1	167,3	2,1
	58,3	0,9	73,7	1,1	117,4	1,5	197,8	2,4
	44,1	0,7	89,6	1,3	112,9	1,5	126,9	1,6
	47,6	0,8	58,6	0,9	54,9	0,7	68,1	0,8
	31,9	0,5	52,1	0,8	57,7	0,7	44,6	0,5
	101,2	1,6	106,7	1,6	133,3	1,7	157,0	1,9
	34,8	0,6	59,8	0,9	93,3	1,2	115,9	1,4
.-	113,6	1,8	76,1	1,1	146,3	1,9	136,9	1,7
	100,6	1,6	53,8	0,8	127,1	1,7	85,8	1,1
	39,0	0,6	146,1	2,2	131,5	1,7	183,4	2,3
	34,9	0,6	47,8	0,7	53,1	0,7	43,4	0,5
	50,1	0,8	59,6	0,9	85,5	1,1	98,1	1,2
	35,8	0,6	29,8	0,4	48,0	0,6	62,9	0,8
	77,9	1,3	11,0	0,2	11,0	0,2	49,9	0,6
	42,1	0,7	27,7	0,4	86,0	1,1	58,3	0,7
	169,9	2,8	257,8	3,8	393,8	5,1	410,2	5,0
	38,2	0,6	31,4	0,5	38,5	0,5	45,6	0,6

4.7. ( , )

	2012			2013		
	· ·	% ( , )	%	· ·	% ( , )	%
	<b>2399,5</b>	<b>7,2</b>	<b>100, 0</b>	<b>2388,7</b>	<b>7,2</b>	<b>100,0</b>
.	1428,0	10,4	59,5	1439,0	10,6	60,2
.	72,0	6,0	3,0	55,1	5,4	2,3
.	138,6	2,1	5,8	159,5	2,3	6,7
	109,6	11,2	4,6	77,6	8,1	3,2
	30,3	2,7	1,3	32,4	2,9	1,3
	34,5	11,3	1,4	50,1	18,0	2,1
	35,9	3,7	1,5	44,5	4,1	1,9
	11,7	5,3	0,5	11,1	4,1	0,5
	49,6	5,0	2,1	60,0	5,8	2,5
	38,7	13,1	1,6	54,1	14,4	2,3
	20,7	12,1	0,9	27,6	16,8	1,2
	15,1	1,1	0,6	15,3	1,1	0,6
	11,9	3,9	0,5	6,5	1,8	0,3
	30,0	6,5	1,2	34,4	6,4	1,4
	31,9	7,7	1,3	23,6	6,2	1,0
.-	37,3	9,5	1,6	38,9	11,3	1,6
	24,5	3,4	1,0	31,5	6,6	1,3
	60,5	6,7	2,5	63,7	6,9	2,7
	9,6	4,7	0,4	7,5	4,0	0,3
	23,9	9,3	1,0	15,7	7,0	0,7
	13,2	14,1	0,5	11,9	11,3	0,5
	2,9	1,0	0,1	7,1	2,0	0,3
	31,0	16,6	1,3	17,3	9,4	0,7
	124,2	16,0	5,2	88,3	12,2	3,7
	13,9	5,1	0,6	16,0	5,8	0,7





**V.**

# 5.1.

( . . )						
	( )	,		,		
		%		%		
		-		-		
	<b>2010</b>	<b>6155916,5</b>	<b>56,1</b>	<b>270748,7</b>	<b>43,9</b>	<b>426665,2</b>
	<b>2011</b>	<b>78781,3</b>	<b>64,8</b>	<b>483606,0</b>	<b>35,2</b>	<b>404824,7</b>
	<b>2012</b>	<b>253094,3</b>	<b>66,9</b>	<b>644331,0</b>	<b>33,1</b>	<b>391236,7</b>
	<b>2013</b>	<b>81924,4</b>	<b>66,8</b>	<b>564598,2</b>	<b>33,2</b>	<b>482673,8</b>
,	2010	636904,1	57,1	106547,3	42,9	143451,4
	2011	137877,8	75,6	251490,2	24,4	113612,4
	2012	282118,3	78,4	381188,8	21,6	99070,5
	2013	193242,7	73,6	316750,4	26,4	123507,7
	2010	65271,31	54,1	27837,2	45,9	33108,5
	2011	619993,1	63,2	31432,3	36,8	51425,4
	2012	636104,6	64,0	30891,1	36,0	66995,7
	2013	629508,0	62,6	35067,1	37,4	64575,1
	2010	614857,2	42,7	12200,6	57,3	27057,8
	2011	67691,7	60,8	21897,3	39,2	29589,0
	2012	1759,9	63,6	21689,8	36,4	19929,9
	2013	63939,3	63,9	20925,7	36,1	24865,0
;	2010	622781,2	64,1	70447,9	35,9	93229,1
	2011	52731,4	67,6	100267,7	32,4	47536,3
	2012	36182,4	69,4	99435,8	30,6	63253,4
	2013	6100651,4	71,0	88193,2	29,0	188844,6
, , ø	2010	64679,4	49,7	9739,9	50,3	14419,3
	2011	2626,7	63,2	20806,5	36,8	18179,8
	2012	4359,9	59,7	24055,6	40,3	19695,7
	2013	63355,5	61,3	21600,0	38,7	24955,5
	2010	63133,9	57,0	1224,7	43,0	4358,6
	2011	61224,6	59,2	2878,2	40,8	4102,8
	2012	63396,2	54,0	2326,1	46,0	5722,3
	2013	69527,2	47,2	1162,3	52,8	10689,5
	2010	237,6	55,7	11323,8	44,3	11086,2
	2011	624720,0	54,8	3170,2	45,2	27890,2
	2012	4382,3	68,1	9700,1	31,9	5317,8
	2013	663,6	63,7	5954,5	36,3	6018,1

		( )	,		,	
			%		%	
			-		-	
	2010	61390,7	57,8	4057,1	42,2	5447,8
	2011	1153,9	61,5	7619,7	38,5	6465,8
	2012	66712,7	68,6	4987,9	31,4	11700,6
	2013	7428,1	78,1	7687,7	21,9	259,6
	2010	654869,9	43,4	7121,1	56,6	61991,0
	2011	651112,8	51,0	12535,8	49,0	63648,6
	2012	627916,2	53,5	34485,0	46,5	62401,2
	2013	3161,9	56,5	28424,9	43,5	25263,0
,	2010	2738,6	57,6	9933,9	42,4	7195,3
	2011	14428,6	60,9	20362,9	39,1	5934,3
	2012	9640,4	66,1	23007,1	33,9	13366,7
	2013	15511,3	65,5	21079,0	34,5	5567,7
	2010	2048,7	51,6	8407,7	48,4	6359,0
	2011	67096,5	58,2	9016,5	41,8	16113,0
	2012	5000,6	65,2	10462,4	34,8	5461,8
	2013	9052,2	67,5	14138,7	32,5	5086,5
	2010	195,8	75,0	318,2	25,0	122,4
	2011	77,3	84,6	127,8	15,4	50,5
	2012	181,6	66,7	259,0	33,3	77,4
	2013	450,3	70,6	532,4	29,4	82,1
ø	2010	6311,9	66,7	576,2	33,3	888,1
	2011	686,5	53,8	579,4	46,2	665,9
	2012	6478,6	51,2	305,7	48,8	784,3
	2013	6175,9	67,5	385,4	32,5	561,3
,	2010	6843,8	50,0	331,6	50,0	1175,4
,	2011	6715,9	34,6	410,4	65,4	1126,3
	2012	6815,9	43,5	96,4	56,5	912,3
	2013	61322,6	39,1	116,7	60,9	1439,3
	2010	616093,8	61,1	681,5	38,9	16775,3
	2011	617473,3	68,4	1011,1	31,6	18484,4
	2012	615106,9	64,1	1440,2	35,9	16547,1
	2013	1621,4	70,7	2580,2	29,3	958,8

## 5.2.

( . . )						
	( )	,		,		
		%		%		
		-		-		
	<b>2010</b>	<b>660858,1</b>	<b>56,0</b>	<b>98615,6</b>	<b>44,0</b>	<b>159473,7</b>
	<b>2011</b>	<b>617214,2</b>	<b>65,4</b>	<b>181217,7</b>	<b>34,6</b>	<b>198431,9</b>
	<b>2012</b>	<b>25175,1</b>	<b>67,7</b>	<b>227977,2</b>	<b>32,3</b>	<b>202802,1</b>
	<b>2013</b>	<b>693801,3</b>	<b>67,8</b>	<b>191284,1</b>	<b>32,2</b>	<b>285085,4</b>
,	2010	4189,7	54,7	28584,9	45,3	24395,2
	2011	26209,9	77,5	69602,7	22,5	43392,8
	2012	31783,5	79,3	88475,5	20,7	56692,0
	2013	20717,8	74,2	67242,6	25,8	46524,8
	2010	66865,2	53,5	6766,9	46,5	13632,1
	2011	62020,2	65,5	9947,8	34,5	11968,0
	2012	627863,0	65,7	7891,3	34,3	35754,3
	2013	620731,5	63,5	9533,8	36,5	30265,3
	2010	610747,5	42,7	4686,7	57,3	15434,2
	2011	615570,1	61,0	9759,3	39,0	25329,4
	2012	3423,3	63,8	12825,9	36,2	9402,6
	2013	66763,7	65,6	9318,8	34,4	16082,5
;	2010	616879,7	63,8	28725,7	36,2	45605,4
	2011	10167,3	67,0	43534,1	33,0	33366,8
	2012	21933,9	69,8	52077,6	30,2	30143,7
	2013	6109615,7	71,9	44308,0	28,1	153923,7
, , ø	2010	3027,6	57,5	5710,5	42,5	2682,9
	2011	1750,8	66,9	9966,6	33,1	8215,8
	2012	1761,6	65,3	10794,8	34,7	9033,2
	2013	2313,9	64,6	7843,9	35,4	5530,0
	2010	6484,6	59,0	594,4	41,0	1079,0
	2011	6669,7	59,1	705,3	40,9	1375,0
	2012	61294,0	54,3	562,1	45,7	1856,1
	2013	61607,3	55,3	510,5	44,7	2117,8
	2010	6989,2	56,5	1347,6	43,5	2336,8
	2011	622549,8	56,9	1622,7	43,1	24172,5
	2012	1978,0	67,9	4325,4	32,1	2347,4
	2013	544,4	68,6	3097,7	31,4	2553,3

		( )	,		,	
			%		%	
			-		-	
	2010	62097,8	55,0	3321,0	45,0	5418,8
	2011	6662,9	62,5	4695,9	37,5	5358,8
	2012	67824,7	66,7	3703,9	33,3	11528,6
	2013	5356,1	75,9	5615,7	24,1	259,6
	2010	633441,5	42,6	4347,1	57,4	37788,6
	2011	617655,3	50,3	7454,1	49,7	25109,4
	2012	631,9	53,7	19370,1	46,3	19402,0
	2013	103,7	55,9	18156,4	44,1	18052,7
,	2010	2141,6	55,3	7518,5	44,7	5376,9
	2011	12690,3	60,3	16532,5	39,7	3842,2
	2012	13226,4	66,7	20739,2	33,3	7512,8
	2013	12425,4	65,2	17381,8	34,8	4956,4
	2010	2073,6	51,6	6335,2	48,4	4261,6
	2011	68431,3	58,4	6508,2	41,6	14939,5
	2012	4870,8	64,8	6373,3	35,2	1502,5
	2013	3925,2	67,5	7338,1	32,5	3412,9
	2010	138,4	72,7	146,6	27,3	8,2
	2011	0,8	80,0	51,3	20,0	50,5
	2012	619,0	63,6	50,8	36,4	69,8
	2013	136,8	64,3	218,9	35,7	82,1
ø	2010	6291,9	59,1	29,8	40,9	321,7
	2011	6159,8	48,0	101,7	52,0	261,5
	2012	6248,4	48,0	132,9	52,0	381,3
	2013	6225,8	57,7	98,9	42,3	324,7
,	2010	6812,7	41,2	143,7	58,8	956,4
,	2011	6491,5	31,6	355,0	68,4	846,5
	2012	6770,6	35,3	33,9	64,7	804,5
	2013	6511,4	40,0	65,6	60,0	577,0
	2010	181,1	62,5	357,0	37,5	175,9
	2011	177,3	72,4	380,5	27,6	203,2
	2012	615750,8	62,7	620,5	37,3	16371,3
	2013	130,8	71,4	553,4	28,6	422,6

### 5.3.

( . . )						
	( )	,		,		
		%		%		
		-		-		
	<b>2011</b>	<b>78781,3</b>	<b>64,8</b>	<b>483606,0</b>	<b>35,2</b>	<b>404824,7</b>
	<b>2012</b>	<b>253094,3</b>	<b>66,9</b>	<b>644331,0</b>	<b>33,1</b>	<b>391236,7</b>
	<b>2013</b>	<b>81924,4</b>	<b>66,8</b>	<b>564598,2</b>	<b>33,2</b>	<b>482673,8</b>
.	2011	662183,0	56,3	149355,6	43,7	211538,6
	2012	640756,7	59,4	176360,0	40,6	217116,7
	2013	6109480,6	60,0	155341,6	40,0	264822,2
.	2011	64308,9	55,7	12221,3	44,3	16530,2
	2012	1443,1	66,5	13599,1	33,5	12156,0
	2013	68343,8	67,6	10242,7	32,4	18586,5
.	2011	8933,9	66,8	21552,0	33,2	12618,1
	2012	9032,7	61,9	23736,2	38,1	14703,5
	2013	10904,9	71,3	28265,7	28,7	17360,8
	2011	611741,2	73,7	17492,4	26,3	29233,6
	2012	25471,4	78,2	34941,0	21,8	9469,6
	2013	85081,9	79,8	93688,7	20,2	8606,8
	2011	42201,0	77,9	58677,0	22,1	16476,0
	2012	89888,1	83,5	91636,1	16,5	1748,0
	2013	46647,9	74,7	49236,4	25,3	2588,5
	2011	61733,3	74,1	2442,3	25,9	4175,6
	2012	6080,1	80,0	8256,0	20,0	2175,9
	2013	65208,0	77,9	6377,3	22,1	11585,3
	2011	9201,2	79,4	9991,0	20,6	789,8
	2012	4511,5	72,4	8582,5	27,6	4071,0
	2013	6312,8	62,7	14279,6	37,3	7966,8
	2011	6488,5	76,8	3273,1	23,2	3761,6
	2012	16469,1	74,5	19859,0	25,5	3389,9
	2013	4825,4	70,0	14415,9	30,0	9590,5
	2011	56289,3	83,0	59603,5	17,0	3314,2
	2012	27731,6	87,5	32856,3	12,5	5124,7
	2013	14432,9	83,9	23786,8	16,1	9353,9

. 5.3.

		,		,	
		%		%	
	( )	-		-	
2011	63939,6	67,0	3959,3	33,0	7898,9
2012	6357,7	69,2	12467,6	30,8	6109,9
2013	64071,0	60,7	11967,3	39,3	16038,3
2011	8462,2	81,4	10661,6	18,6	2199,4
2012	5748,9	78,2	9083,3	21,8	3334,4
2013	8518,2	75,5	13700,4	24,5	5182,2
2011	619560,9	77,9	2487,9	22,1	22048,8
2012	6221,9	82,3	2532,2	17,7	2754,1
2013	62249,5	79,0	6049,8	21,0	8299,3
2011	8630,4	80,7	10860,9	19,3	2230,5
2012	11353,2	74,5	12866,3	25,5	1513,1
2013	61055,6	68,3	3735,0	31,7	4790,6
2011	62328,0	64,1	10128,6	35,9	12456,6
2012	623382,7	71,2	13785,0	28,8	37167,7
2013	611329,4	69,0	12982,4	31,0	24311,8
2011	12506,8	77,8	16861,4	22,2	4354,6
2012	3527,8	68,1	18213,0	31,9	14685,2
2013	67559,9	69,7	3593,6	30,3	11153,5
2011	16840,6	74,8	22074,2	25,2	5233,6
2012	35062,8	82,8	37915,9	17,2	2853,1
2013	62586,2	76,0	10750,9	24,0	13337,1
2011	5125,5	71,4	9619,0	28,6	4493,5
2012	14165,3	77,5	31204,4	22,5	17039,1
2013	2802,2	78,7	6393,9	21,3	3591,7
2011	14566,8	83,8	16007,7	16,2	1440,9
2012	16322,9	75,6	22542,1	24,4	6219,2
2013	10050,5	76,9	16318,7	23,1	6268,2

. 5.3.

		,		,	
		%		%	
	( )	-		-	
2011	63153,6	63,7	3676,9	36,3	6830,5
2012	62066,6	70,9	3539,8	29,1	5606,4
2013	610909,3	65,5	1024,9	34,5	11934,2
2011	611383,2	84,1	6589,6	15,9	17972,8
2012	2995,4	84,0	3577,9	16,0	582,5
2013	6052,4	82,1	7004,8	17,9	952,4
2011	554,9	68,6	3156,3	31,4	2601,4
2012	2750,4	70,4	4569,2	29,6	1818,8
2013	3267,7	73,8	6454,0	26,2	3186,3
2011	62939,4	70,8	140,0	29,2	3079,4
2012	66807,0	71,4	201,1	28,6	7008,1
2013	153,3	77,3	1684,9	22,7	1531,6
2011	12871,2	80,0	13696,0	20,0	824,8
2012	35516,4	75,6	35765,1	24,4	248,7
2013	7194,0	82,7	8055,2	17,3	861,2
2011	12465,9	61,8	22151,8	38,2	9685,9
2012	10929,7	58,7	23621,7	41,3	12692,0
2013	40793,3	60,7	55723,2	39,3	14929,9
2011	3865,0	67,7	8443,5	32,3	4578,5
2012	971,1	71,4	2620,2	28,6	1649,1
2013	62319,7	69,4	3524,5	30,6	5844,2



## 5.4.

( . . )						
		( )	,		,	
			%		%	
			-		-	
	<b>2011</b>	<b>617214,2</b>	<b>65,4</b>	<b>181217,7</b>	<b>34,6</b>	<b>198431,9</b>
	<b>2012</b>	<b>25175,1</b>	<b>67,7</b>	<b>227977,2</b>	<b>32,3</b>	<b>202802,1</b>
	<b>2013</b>	<b>693801,3</b>	<b>67,8</b>	<b>191284,1</b>	<b>32,2</b>	<b>285085,4</b>
.	2011	643487,4	55,8	72108,3	44,2	115595,7
	2012	612661,8	59,3	99577,8	40,7	112239,6
	2013	6111387,9	60,5	82793,7	39,5	194181,6
.	2011	62824,2	58,9	4481,6	41,1	7305,8
	2012	3440,6	68,8	7260,4	31,2	3819,8
	2013	63377,1	71,3	3928,2	28,7	7305,3
.	2011	6268,6	64,7	14193,6	35,3	7925,0
	2012	2861,7	61,7	11662,0	38,3	8800,3
	2013	4219,1	70,7	14108,9	29,3	9889,8
	2011	68084,7	76,5	7818,6	23,5	15903,3
	2012	7100,8	79,3	13408,4	20,7	6307,6
	2013	3146,3	80,3	10416,1	19,7	7269,8
	2011	65087,2	78,6	11110,3	21,4	16197,5
	2012	3760,7	83,3	5340,8	16,7	1580,1
	2013	610,7	69,6	2851,6	30,4	2240,9
	2011	62838,5	76,4	738,8	23,6	3577,3
	2012	1165,0	83,4	2674,4	16,6	1509,4
	2013	6692,6	83,6	4332,5	16,4	5025,1
	2011	5605,2	80,4	6037,1	19,6	431,9
	2012	2938,5	72,9	4336,5	27,1	1398,0
	2013	4168,8	61,4	10181,8	38,6	6013,0
	2011	6436,5	79,7	1055,4	20,3	1491,9
	2012	428,9	76,3	978,6	23,7	549,7
	2013	124,1	69,9	1551,3	30,1	1427,2
	2011	5646,6	84,5	7093,5	15,5	1446,9
	2012	7814,5	89,0	11043,2	11,0	3228,7
	2013	9911,0	84,8	14095,7	15,2	4184,7

. 5.4.

		,		,	
		%		%	
	( )	-		-	
2011	62023,3	63,1	1357,0	36,9	3380,3
2012	3440,8	66,7	7708,5	33,3	4267,7
2013	64623,5	63,6	3261,5	36,4	7885,0
2011	4178,7	83,9	5260,9	16,1	1082,2
2012	3958,2	78,6	5533,3	21,4	1575,1
2013	61493,7	72,3	2630,8	27,7	4124,5
2011	603,4	82,3	881,8	17,7	278,4
2012	979,1	88,7	1082,9	11,3	103,8
2013	615,1	82,7	861,1	17,3	876,2
2011	826,1	84,1	1261,6	15,9	435,5
2012	6241,5	73,7	417,2	26,3	658,7
2013	6785,9	68,8	609,4	31,3	1395,3
2011	65196,3	62,8	1082,0	37,2	6278,3
2012	630734,5	69,9	3371,6	30,1	34106,1
2013	1081,0	71,2	4185,6	28,8	3104,6
2011	34,2	76,0	4260,1	24,0	4225,9
2012	2383,8	69,2	6126,3	30,8	3742,5
2013	853,1	69,4	2523,7	30,6	1670,6
.-	6358,7	76,4	1028,8	23,6	1387,5
2012	541,3	86,7	1357,1	13,3	815,8
2013	63106,2	81,9	2612,0	18,1	5718,2
2011	612,6	73,8	3262,9	26,2	2650,3
2012	5460,2	79,7	5782,0	20,3	321,8
2013	6769,5	76,9	2787,6	23,1	3557,1

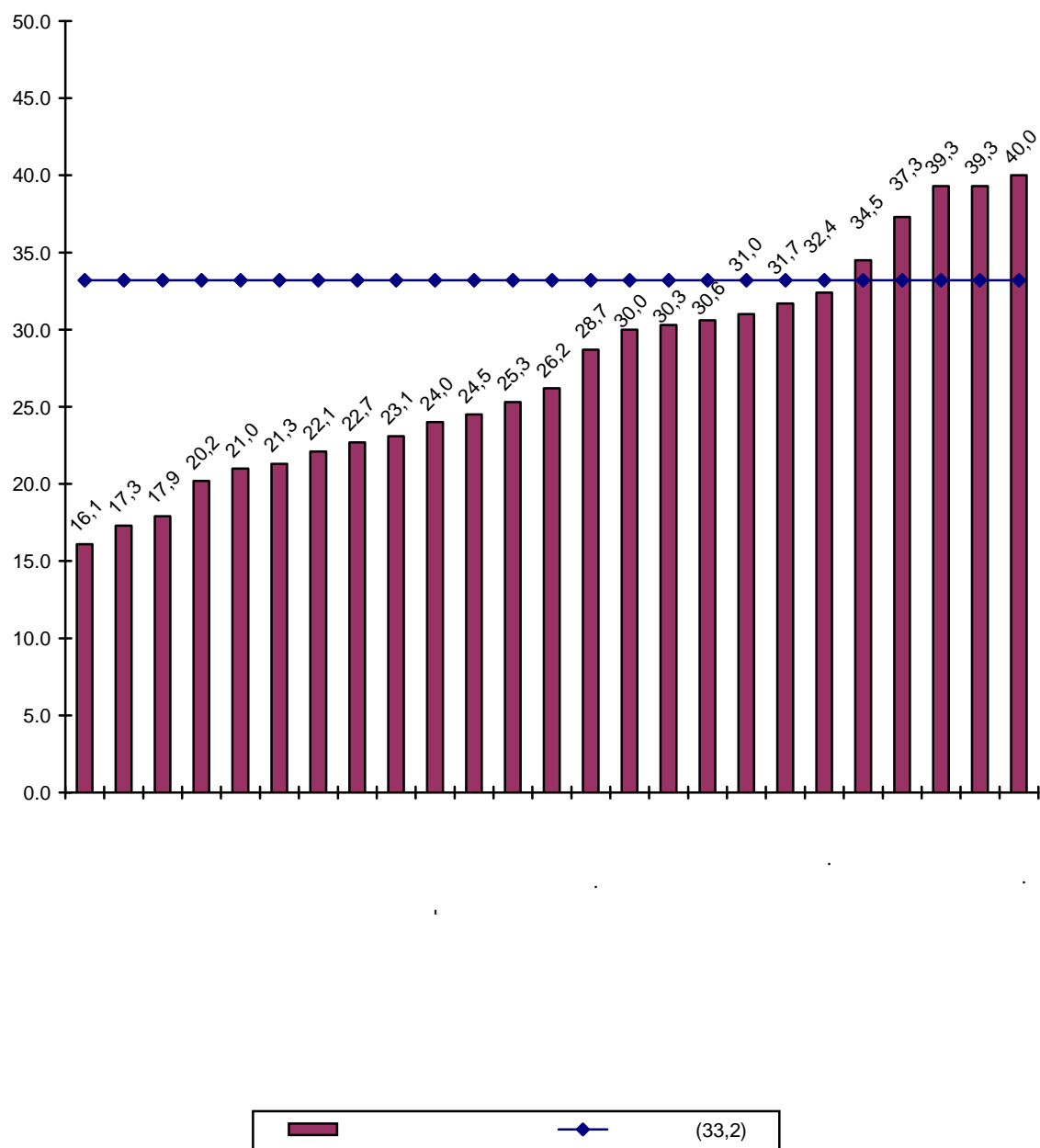
. 5.4.

	( )	,		,	
		%		%	
		-		-	
2011	6180,7	84,2	6803,6	15,8	622,9
2012	9987,2	78,7	11855,2	21,3	1868,0
2013	9605,9	75,6	11843,5	24,4	2237,6
2011	6883,0	67,2	302,7	32,8	1185,7
2012	64596,4	70,6	650,5	29,4	5246,9
2013	66578,8	68,1	588,3	31,9	7167,1
2011	3998,1	84,5	4058,3	15,5	60,2
2012	805,0	83,1	1057,2	16,9	252,2
2013	6117,8	77,8	810,6	22,2	928,4
2011	61086,5	74,3	721,2	25,7	1807,7
2012	731,7	78,9	1293,6	21,1	561,9
2013	6264,2	72,3	1658,8	27,7	1923,0
2011	24,4	82,4	81,9	17,6	57,5
2012	64135,9	77,3	124,0	22,7	4259,9
2013	100,9	75,0	192,5	25,0	91,6
2011	9599,3	82,1	10414,0	17,9	814,7
2012	13092,8	75,0	13262,1	25,0	169,3
2013	2668,9	86,0	3151,6	14,0	482,7
2011	4989,0	61,5	8508,4	38,5	3519,4
2012	6617,5	60,4	10755,5	39,6	4138,0
2013	2264,1	62,4	6755,0	37,6	4490,9
2011	6525,2	73,3	7295,3	26,7	770,1
2012	36,9	73,5	1318,1	26,5	1281,2
2013	657,1	77,1	2552,3	22,9	1895,2

5.5.

2013

( )



5.6.

( )

2013

( . .)

	( )	-		
	8150163,7	564954,5	200654,2	8915772,4
,	1573783,1	283568,8	56727,1	1914079,0
	885630,3	95802,7	25326,5	1006759,5
	310745,1	15516,1	5734,7	331995,9
;	3971153,0	69157,0	17981,7	4058291,7
,	527171,2	23848,2	7183,9	558203,3
ø	60141,4	4059,9	408,5	64609,8
	133409,0	6627,3	821,9	140858,2
	10311,9	21886,0	9119,1	41317,0
	307322,8	23722,6	32229,8	363275,2
,	142055,5	2968,7	8326,9	153351,1
	169568,3	11481,1	36529,8	217579,2
	4955,3	88,8	11,0	5055,1
ø	17600,0	210,5	11,3	17821,8
,	5463,2	4989,3	87,3	10539,8
,	30853,6	1027,5	154,7	32035,8

				. 5.6.
				( )

				. 5.6.
				( )

5.7.

( )

2013

	( )	-		
	2369334,5	119008,7	67523,9	2555867,1
,	358435,2	45294,3	6681,2	410410,7
	174545,0	8836,8	2694,5	186076,3
	137413,6	5501,1	3985,1	146899,8
;				
	1181395,4	19236,2	13143,3	1213774,9
,				
,				
ø	174757,5	5025,0	1283,9	181066,4
	17001,6	1206,2	147,9	18355,7
	44878,2	883,0	347,4	46108,6
	6052,9	16297,0	7035,1	29385,0
	118589,1	9906,2	23015,4	151510,7
,				
	86644,1	1240,0	8304,0	96188,1
	50438,5	4788,5	666,5	55893,5
	1754,1	51,8	2,0	1807,9
ø	3243,8	19,1	11,0	3273,9
,				
,	2424,5	495,0	58,3	2977,8
	11761,0	228,5	148,3	12137,8

. 5.7.

				( )
	<b>2433749,8</b>	<b>215918,6</b>	<b>2663016,3</b>	<b>6106754,0</b>
,	375908,1	13784,8	390231,3	20585,6
	185956,8	20851,0	207818,5	621749,5
	139958,8	13704,7	154536,0	67636,2
;				
	1214334,5	109056,1	1329758,5	6115983,6
,				
,				
ø	173318,5	5434,0	179448,3	1618,1
	19381,8	581,2	20088,3	61732,6
	44511,9	1052,3	45897,7	210,9
	14035,1	9993,8	24164,1	5220,9
	119559,4	31847,6	152436,7	6926,0
,				
	80595,7	3167,0	85335,2	10849,2
	46358,7	5609,6	52523,1	3370,4
	1664,0	7,1	1703,5	104,4
ø				
	3491,6	8,1	3526,0	6252,1
,				
,				
	3143,1	346,1	3493,7	6515,9
	11531,8	475,2	12055,4	82,4



## 5.8.

( )

( . . )

		,		,	
		%		%	
	( )	-		-	
	<b>2010</b>	<b>6195798,0</b>	<b>54,6</b>	<b>235099,6</b>	<b>45,4</b>
	<b>2011</b>	<b>45439,5</b>	<b>64,0</b>	<b>457601,8</b>	<b>36,0</b>
	<b>2012</b>	<b>211626,3</b>	<b>66,0</b>	<b>609417,9</b>	<b>34,0</b>
	<b>2013</b>	<b>46787,7</b>	<b>66,1</b>	<b>534926,7</b>	<b>33,9</b>
,	2010	637373,6	56,9	106206,1	43,1
	2011	136775,3	75,4	250558,9	24,6
	2012	280657,5	78,2	380027,5	21,8
	2013	191720,3	73,4	315243,9	26,6
	2010	69228,8	52,2	24493,1	47,8
	2011	628270,4	61,7	25800,5	38,3
	2012	642493,9	62,6	25622,6	37,4
	2013	635033,7	61,9	30459,7	38,1
	2010	623306,0	54,5	14118,8	45,5
	2011	611302,0	60,1	19035,7	39,9
	2012	6986,0	62,6	19373,6	37,4
	2013	65891,0	62,9	19363,1	37,1
	2010	638765,8	62,3	55984,4	37,7
;	2011	29883,6	66,3	79657,8	33,7
	2012	17042,4	68,3	81933,7	31,7
	2013	6115017,1	70,1	75019,6	29,9
,	2010	66165,5	48,1	8576,0	51,9
,	2011	6521,5	62,3	18122,5	37,7
ø	2012	1650,8	59,4	21722,0	40,6
	2013	67263,3	61,3	19535,2	38,7
	2010	63375,6	55,3	1088,9	44,7
	2011	62081,0	59,2	2067,4	40,8
	2012	64032,6	50,8	1863,4	49,2
	2013	69960,0	46,3	993,8	53,7
	2010	6210,8	54,1	11001,3	45,9
	2011	625330,9	54,8	2767,4	45,2
	2012	1331,1	67,4	8923,5	32,6
	2013	6950,7	63,7	5437,5	36,3

. 5.8.

	( )	,		,		
		%	-	%	-	
		-		-		
, ,	2010	61525,7	57,8	3935,1	42,2	5460,8
	2011	718,7	61,5	7192,6	38,5	6473,9
	2012	67176,9	68,6	4526,8	31,4	11703,7
	2013	6917,9	78,1	7177,8	21,9	259,9
	2010	657004,5	42,8	5814,9	57,2	62819,5
	2011	651238,3	50,8	11379,4	49,2	62617,7
	2012	629328,1	52,6	32880,2	47,4	62208,3
	2013	697,5	55,6	25682,2	44,4	25779,7
	2010	1073,6	55,3	8399,8	44,7	7326,2
	2011	11721,0	60,1	17882,9	39,9	6161,9
	2012	7545,5	64,8	21013,9	35,2	13468,4
	2013	13788,9	64,3	19453,4	35,7	5664,5
Ø	2010	1073,0	49,2	7474,3	50,8	6401,3
	2011	68486,3	57,4	7670,2	42,6	16156,5
	2012	4108,2	64,6	9705,6	35,4	5597,4
	2013	8500,2	66,9	13430,4	33,1	4930,2
	2010	120,9	75,0	244,1	25,0	123,2
	2011	41,5	84,6	99,0	15,4	57,5
	2012	120,5	66,7	207,9	33,3	87,4
	2013	366,9	70,6	449,0	29,4	82,1
	2010	6397,5	63,9	494,6	36,1	892,1
	2011	6228,5	53,8	508,1	46,2	736,6
	2012	6562,4	48,8	240,4	51,2	802,8
	2013	6252,5	67,5	313,7	32,5	566,2
, ,	2010	6940,0	50,0	240,3	50,0	1180,3
	2011	6742,4	34,6	392,5	65,4	1134,9
	2012	6924,8	43,5	75,9	56,5	1000,7
	2013	61327,4	39,1	116,0	60,9	1443,4
	2010	616306,3	58,3	495,1	41,7	16801,4
	2011	617699,7	67,1	816,9	32,9	18516,6
	2012	615325,0	63,0	1300,9	37,0	16625,9
	2013	1286,7	70,7	2251,4	29,3	964,7

## 5.9. ( )

( . .)

	( )	,		,		
		%		%		
		-		-		
, 2010	2010	671342,1	54,5	89891,7	45,5	161233,8
	2011	633611,9	64,7	166861,2	35,3	200473,1
	2012	6194,6	66,8	213015,9	33,2	206821,3
	2013	6106754,0	67,2	179901,8	32,8	286655,8
, 2011	2010	4068,2	54,3	28521,5	45,7	24453,3
	2011	25846,1	77,2	69288,6	22,8	43442,5
	2012	30950,2	79,0	87850,2	21,0	56900,0
	2013	20585,6	74,0	67122,8	26,0	46537,2
, 2012	2010	67807,6	51,9	6089,3	48,1	13896,9
	2011	63409,5	64,4	8716,0	35,6	12125,5
	2012	628988,1	64,4	7147,0	35,6	36135,1
	2013	621749,5	62,6	8828,9	37,4	30578,4
, 2013	2010	611491,0	42,3	4110,6	57,7	15601,6
	2011	616959,2	60,3	8759,2	39,7	25718,4
	2012	2282,3	63,2	11857,7	36,8	9575,4
	2013	67636,2	64,8	8516,4	35,2	16152,6
; 2010	2010	622254,1	62,2	24022,3	37,8	46276,4
	2011	1506,0	65,8	36114,8	34,2	34608,8
	2012	13038,4	68,8	43818,8	31,2	30780,4
	2013	6115983,6	71,4	38451,7	28,7	154435,3
, 2011	2010	2740,8	55,8	5491,7	44,2	2750,9
	2011	1017,7	66,3	9363,4	33,7	8345,7
	2012	1224,9	64,8	10337,0	35,2	9112,1
	2013	1618,1	64,6	7204,2	35,4	5586,1
, 2012	2010	6561,8	56,4	545,8	43,6	1107,6
	2011	6789,9	59,1	590,7	40,9	1380,6
	2012	61418,5	51,1	498,1	48,9	1916,6
	2013	61732,6	54,3	439,7	45,7	2172,3
, 2013	2010	61127,3	54,3	1244,3	45,7	2371,6
	2011	622734,6	56,9	1453,3	43,1	24187,9
	2012	6120,1	67,9	4128,6	32,1	4248,7
	2013	210,9	68,6	2870,4	31,4	2659,5

		( )	,		,	
			%	-	%	-
			-		-	
, ,	2010	62137,8	55,0	3294,0	45,0	5431,8
	2011	6697,1	62,5	4664,8	37,5	5361,9
	2012	67845,9	66,7	3685,8	33,3	11531,7
	2013	5220,9	75,9	5480,8	24,1	259,9
	2010	634294,6	41,9	3814,7	58,1	38109,3
	2011	618095,7	50,0	6994,1	50,0	25089,8
	2012	61571,6	52,3	18099,0	47,7	19670,6
	2013	6926,0	54,8	17463,8	45,2	18389,8
	2010	1211,9	53,5	6671,8	46,5	5459,9
	2011	10937,3	59,8	14849,0	40,2	3911,7
	2012	11615,6	65,5	19170,4	34,5	7554,8
	2013	10849,2	63,8	15853,7	36,2	5004,5
	ø	2010	1207,9	48,4	5509,1	51,6
2011		69600,5	58,4	5297,8	41,6	14898,3
2012		4084,2	63,9	5679,0	36,1	1594,8
2013		3370,4	66,7	6829,6	33,3	3459,2
2010		128,5	72,7	136,7	27,3	8,2
2011		66,2	80,0	51,3	20,0	57,5
2012		632,7	63,6	47,1	36,4	79,8
2013		104,4	64,3	186,5	35,7	82,1
2010		6296,6	54,5	29,1	45,5	325,7
2011		6176,3	48,0	89,2	52,0	265,5
2012		6261,0	44,0	124,3	56,0	385,3
2013		6252,1	57,7	77,5	42,3	329,6
, ,		2010	6835,0	41,2	124,4	58,8
	2011	6499,4	31,6	351,5	68,4	850,9
	2012	6859,0	35,3	33,9	64,7	892,9
	2013	6515,9	40,0	64,9	60,0	580,8
	2010	106,4	58,9	286,4	41,1	180,0
	2011	49,4	70,7	277,5	29,3	228,1
	2012	615904,1	62,7	539,0	37,3	16443,1
	2013	82,4	71,4	510,9	28,6	428,5

**5.10. ( )**

( . .)

		( )	,		,	
			%		%	
			-		-	
	2010	6195798,0	54,6	235099,6	45,4	430897,6
	2011	45439,5	64,0	457601,8	36,0	412162,3
	2012	211626,3	66,0	609417,9	34,0	397791,6
	2013	46787,7	66,1	534926,7	33,9	488139,0
.	2010	6121778,4	48,0	84743,6	52,0	206522,0
	2011	687667,0	55,1	126961,0	44,9	214628,0
	2012	662690,5	58,4	156868,7	41,6	219559,2
	2013	6129495,5	59,5	138973,8	40,5	268469,3
.	2010	69023,9	54,0	10374,6	46,0	19398,5
	2011	67076,1	55,7	9929,7	44,3	17005,8
	2012	6698,5	65,1	11794,8	34,9	12493,3
	2013	610474,1	65,8	8461,7	34,2	18935,8
.	2010	69537,8	55,3	12502,3	44,7	22040,1
	2011	5421,3	65,6	18457,8	34,4	13036,5
	2012	3754,9	60,7	20703,6	39,3	16948,7
	2013	8275,4	70,9	25815,5	29,1	17540,1
	2010	613698,5	57,8	4883,3	42,2	18581,8
	2011	612705,7	73,7	16685,9	26,3	29391,6
	2012	24543,1	77,2	34179,9	22,8	9636,8
	2013	83759,8	79,8	92562,1	20,2	8802,3
	2010	18603,0	61,8	21165,7	38,2	2562,7
	2011	41779,4	77,9	58362,6	22,1	16583,2
	2012	89312,0	83,5	91080,1	16,5	1768,1
	2013	46422,3	73,3	49034,8	26,7	2612,5
	2010	63050,4	71,3	1215,1	28,7	4265,5
	2011	62005,6	73,1	2212,6	26,9	4218,2
	2012	5562,6	78,9	7780,9	21,1	2218,3
	2013	65589,9	77,9	6156,6	22,1	11746,5
	2010	61770,9	54,0	5017,1	46,0	6788,0
	2011	8804,5	79,4	9665,5	20,6	861,0
	2012	4165,2	70,7	8290,4	29,3	4125,2
	2013	6048,0	62,7	14031,9	37,3	7983,9
	2010	62431,3	67,6	1106,9	32,4	3538,2
	2011	6837,8	76,8	3020,6	23,2	3858,4
	2012	16012,1	74,5	19535,7	25,5	3523,6
	2013	4412,7	70,0	14008,5	30,0	9595,8

. 5.10.

	( )	,		,	
		%		%	
		-		-	
2010	3345,3	82,2	4015,7	17,8	670,4
2011	55508,5	82,3	58908,5	17,7	3400,0
2012	26961,9	86,4	32149,9	13,6	5188,0
2013	13888,6	83,3	23279,2	16,7	9390,6
2010	65295,6	49,1	1265,7	50,9	6561,3
2011	64576,7	65,2	3378,2	34,8	7954,9
2012	5578,0	68,5	11764,5	31,5	6186,5
2013	65246,0	60,7	10899,3	39,3	16145,3
2010	61973,7	69,4	1244,4	30,6	3218,1
2011	8166,7	80,2	10396,1	19,8	2229,4
2012	5325,4	78,2	8688,7	21,8	3363,3
2013	8205,9	74,5	13399,8	25,5	5193,9
2010	623242,0	71,4	1756,5	28,6	24998,5
2011	620239,3	77,9	1951,4	22,1	22190,7
2012	6841,8	82,3	2030,6	17,7	2872,4
2013	62632,3	79,0	5749,6	21,0	8381,9
2010	1454,5	78,9	1819,0	21,1	364,5
2011	8390,5	80,7	10680,4	19,3	2289,9
2012	10702,1	70,6	12247,3	29,4	1545,2
2013	61271,3	68,5	3559,8	31,7	4831,1
2010	1527,9	51,0	9439,4	49,0	7911,5
2011	62661,5	64,1	9805,4	35,9	12466,9
2012	623833,3	70,5	13412,3	29,5	37245,6
2013	611643,6	68,3	12735,0	31,7	24378,6
2010	4603,8	61,9	8365,3	38,1	3761,5
2011	12315,9	77,8	16677,9	22,2	4362,0
2012	3362,2	68,1	18132,0	31,9	14769,8
2013	67672,1	68,2	3489,6	31,8	11161,7
2010	22016,0	61,8	26526,5	38,2	4510,5
2011	16426,9	73,1	21677,9	26,9	5251,0
2012	34722,5	82,0	37596,2	18,0	2873,7
2013	62801,5	75,2	10581,1	24,8	13382,6
2010	64760,5	60,3	10508,7	39,7	15269,2
2011	4573,1	71,4	9078,9	28,6	4505,8
2012	13330,9	76,4	30400,9	23,6	17070,0
2013	2670,4	78,7	6276,1	21,3	3605,7
2010	61793,5	74,4	3043,6	25,6	4837,1
2011	13018,9	81,1	14653,4	18,9	1634,5
2012	15296,9	74,4	21587,1	25,6	6290,2
2013	8686,4	75,0	14985,6	25,0	6299,2

. 5.10.

	( )	,		,	
		%		%	
		-		-	
2010	64464,3	58,5	374,2	41,5	4838,5
2011	63397,0	63,7	3535,6	36,3	6932,6
2012	62250,5	69,8	3368,7	30,2	5619,2
2013	611016,5	64,4	943,9	35,6	11960,4
2010	626394,6	77,2	2053,4	22,8	28448,0
2011	611691,1	84,1	6309,6	15,9	18000,7
2012	2672,3	82,7	3311,6	17,3	639,3
2013	5763,8	81,1	6726,5	18,9	962,7
2010	63242,7	52,8	965,6	47,2	4208,3
2011	236,3	68,6	2837,7	31,4	2601,4
2012	2398,4	70,4	4217,2	29,6	1818,8
2013	3084,7	72,1	6274,6	27,9	3189,9
2010	615797,3	46,2	82,6	53,8	15879,9
2011	63007,5	70,8	79,1	29,2	3086,6
2012	66901,3	67,9	118,3	32,1	7019,6
2013	145,6	72,7	1681,2	27,3	1535,6
2010	10522,0	70,0	11513,1	30,0	991,1
2011	12856,2	80,0	13688,9	20,0	832,7
2012	35448,2	75,6	35717,8	24,4	269,6
2013	7101,9	82,7	7977,5	17,3	875,6
2010	66149,9	51,3	8473,3	48,7	14623,2
2011	10162,5	60,9	20330,6	39,1	10168,1
2012	9107,5	57,9	22193,1	42,1	13085,6
2013	38773,4	59,1	54061,3	40,9	15287,9
2010	63465,2	61,4	2644,0	38,6	6109,2
2011	3644,1	67,7	8316,5	32,3	4672,4
2012	586,0	71,4	2247,6	28,6	1661,6
2013	62608,4	67,7	3261,7	32,3	5870,1

# 5.11. ( )

( . .)

	( )	,		,		
		%		%		
		-		-		
	2011	633611,9	64,7	166861,2	35,3	200473,1
	2012	6194,6	66,8	213015,9	33,2	206821,3
	2013	6106754,0	67,2	179901,8	32,8	286655,8
.	2011	653020,9	54,8	63610,6	45,2	116631,5
	2012	623504,0	58,4	90060,2	41,6	113564,2
	2013	6119144,5	59,9	75989,4	40,1	195133,9
.	2011	63620,4	58,9	3763,9	41,1	7384,3
	2012	2679,7	67,5	6653,2	32,5	3973,5
	2013	63914,0	70,2	3475,6	29,8	7389,6
.	2011	4884,1	64,1	12947,3	35,9	8063,2
	2012	6170,6	60,7	10596,9	39,3	10767,5
	2013	3391,9	70,7	13368,7	29,3	9976,8
	2011	68306,2	76,5	7701,6	23,5	16007,8
	2012	6579,6	78,7	12991,0	21,3	6411,4
	2013	2822,9	80,3	10110,8	19,7	7287,9
	2011	65187,5	78,6	11100,2	21,4	16287,7
	2012	3547,4	83,3	5132,6	16,7	1585,2
	2013	555,0	67,9	2819,9	32,1	2264,9
	2011	62899,6	75,3	699,3	24,7	3598,9
	2012	1000,4	82,1	2528,2	17,9	1527,8
	2013	6960,4	83,6	4145,9	16,4	5106,3
	2011	5294,4	80,4	5741,3	19,6	446,9
	2012	2709,2	70,8	4134,4	29,2	1425,2
	2013	4040,0	61,4	10070,1	38,6	6030,1
	2011	6617,3	79,7	877,0	20,3	1494,3
	2012	241,7	76,3	796,8	23,8	555,1
	2013	6139,4	69,9	1287,9	30,1	1427,3



. 5.11.

		( )	,		,	
			%		%	
			-		-	
2011	5553,3	83,6	7029,3	16,4	1476,0	
2012	7684,7	89,0	10933,3	11,0	3248,6	
2013	9812,7	84,1	14031,5	15,9	4218,8	
2011	62298,6	61,9	1106,2	38,1	3404,8	
2012	3153,0	66,7	7469,7	33,3	4316,7	
2013	64860,5	63,6	3024,6	36,4	7885,1	
2011	4090,0	83,9	5177,2	16,1	1087,2	
2012	3918,8	78,6	5507,4	21,4	1588,6	
2013	61517,8	71,1	2618,4	28,9	4136,2	
2011	520,6	82,3	806,0	17,7	285,4	
2012	811,4	88,7	923,6	11,3	112,2	
2013	6125,1	82,7	758,7	17,3	883,8	
2011	743,3	84,1	1186,7	15,9	443,4	
2012	6340,8	68,4	329,0	31,6	669,8	
2013	6829,5	68,8	587,3	31,3	1416,8	
2011	65287,7	62,8	997,6	37,2	6285,3	
2012	630938,2	68,9	3238,5	31,1	34176,7	
2013	981,0	70,3	4130,0	29,7	3149,0	
2011	613,9	76,0	4212,0	24,0	4225,9	
2012	2342,2	69,2	6086,6	30,8	3744,4	
2013	792,7	69,4	2465,0	30,6	1672,3	
2011	6552,9	74,2	852,0	25,8	1404,9	
2012	357,8	85,7	1184,2	14,3	826,4	
2013	63230,1	81,0	2510,9	19,0	5741,0	
2011	550,1	73,8	3212,7	26,2	2662,6	
2012	5339,8	78,4	5692,5	21,6	352,7	
2013	6876,4	76,9	2694,7	23,1	3571,1	
2011	4852,5	82,5	5516,1	17,5	663,6	
2012	9034,7	77,3	10917,2	22,7	1882,5	
2013	8482,0	74,4	10731,0	25,6	2249,0	

.-

. 5.11.

	( )	,		,	
		%		%	
		-		-	
2011	61022,1	67,2	260,2	32,8	1282,3
2012	64678,7	69,1	574,8	30,9	5253,5
2013	66622,9	66,7	566,9	33,3	7189,8
2011	3912,0	84,5	3972,4	15,5	60,4
2012	672,8	83,1	943,2	16,9	270,4
2013	6226,7	77,8	706,2	22,2	932,9
2011	61087,2	74,3	720,5	25,7	1807,7
2012	711,9	78,9	1273,8	21,1	561,9
2013	6274,2	70,2	1652,4	29,8	1926,6
2011	15,3	82,4	72,8	17,6	57,5
2012	64158,6	72,7	105,8	27,3	4264,4
2013	87,2	75,0	178,8	25,0	91,6
2011	9584,3	82,1	10406,9	17,9	822,6
2012	13045,8	75,0	13232,0	25,0	186,2
2013	2582,8	86,0	3079,9	14,0	497,1
2011	3905,8	60,4	7720,1	39,6	3814,3
2012	6188,0	59,4	10457,1	40,6	4269,1
2013	1815,9	60,4	6388,7	39,6	4572,8
2011	6396,7	73,3	7171,3	26,7	774,6
2012	633,4	73,5	1253,9	26,5	1287,3
2013	603,4	75,0	2508,5	25,0	1905,1

## 5.12.

				( . .)
				( % ),
, , ; , ø	2010	617586,6	3295365,5	60,5
	2011	228961,0	4290221,0	5,3
	2012	341674,4	4491369,7	7,6
	2013	302178,6	4803343,4	6,3
	2010	10056,3	753075,7	1,3
	2011	179050,2	1147752,9	15,6
	2012	329337,5	1379677,0	23,9
	2013	241508,9	1602671,1	15,1
	2010	63593,7	712604,1	0,5
	2011	11246,8	980610,1	1,1
	2012	629725,3	785241,3	63,8
	2013	61024,0	973740,5	60,1
	2010	610858,6	262814,0	64,1
	2011	800,7	361430,5	0,2
	2012	10768,7	436110,7	2,5
	2013	6174,8	305901,5	2,0
	2010	33771,0	709046,0	4,8
	2011	63589,6	469346,1	13,5
	2012	49899,1	534054,4	9,3
	2013	19474,6	490413,8	4,0
	2010	5261,7	280376,5	1,9
	2011	10771,1	438452,8	2,5
	2012	7315,0	542146,9	1,3
	2013	4833,8	536816,7	0,9
	2010	62612,1	47710,0	65,5
	2011	6879,0	86949,3	61,3
	2012	62989,2	81998,6	63,6
	2013	68825,4	72936,0	612,1
	2010	68656,0	100008,2	68,7
	2011	611581,6	200471,0	65,8
	2012	4590,2	145729,3	3,2
	2013	164,9	137242,6	0,1

			( %),	
	2010	1455,1	41914,0	3,5
	2011	5895,2	28758,5	20,5
	2012	9476,6	16730,8	56,6
	2013	8366,8	23831,1	35,1
	2010	617998,5	169054,0	610,6
	2011	619983,4	303163,2	66,6
	2012	622580,6	276275,7	68,2
	2013	7137,2	312988,5	2,3
	2010	530,1	96446,0	0,5
,	2011	8599,3	124945,1	6,9
	2012	1207,5	123584,0	1,0
	2013	10289,4	128848,3	8,0
	2010	624502,6	77055,0	631,8
	2011	621141,5	109342,1	619,3
	2012	617704,4	119444,3	614,8
	2013	6911,0	160948,7	4,3
	2010	96,9	4184,8	2,3
	2011	94,8	4061,7	2,3
	2012	303,7	4238,0	7,2
	2013	429,1	4473,6	9,6
	2010	369,0	12178,0	3,0
	2011	1049,2	13287,9	7,9
	2012	346,6	15856,4	2,2
	2013	818,7	16991,8	4,8
	2010	61130,4	8971,8	612,6
	2011	277,7	10205,3	2,7
	2012	6519,4	7312,4	67,1
	2013	2670,2	7420,6	36,0
	2010	225,2	19927,4	1,1
	2011	1171,9	29444,5	4,0
	2012	1947,5	22969,9	8,5
	2013	3248,6	28118,6	11,6

### 5.13.

( . . )			
			( % ),
	<b>2010</b>	<b>65733,6</b>	<b>866857,5</b>
	<b>2011</b>	<b>55887,4</b>	<b>1221281,7</b>
	<b>2012</b>	<b>93541,9</b>	<b>1418716,1</b>
	<b>2013</b>	<b>40851,2</b>	<b>1386910,0</b>
,	2010	4941,8	154705,1
	2011	48972,8	269058,6
	2012	66616,3	366022,0
	2013	26662,1	372965,7
	2010	65993,0	104183,5
	2011	579,5	149145,4
	2012	619711,7	181399,2
	2013	64087,4	183622,1
	2010	66411,7	95621,8
	2011	66674,1	176729,1
	2012	4655,2	217239,4
	2013	1974,7	137429,8
;	2010	5167,2	246988,2
	2011	12789,9	181060,1
	2012	15029,2	179176,2
	2013	614633,3	184271,0
,	2010	4936,2	62949,6
,	2011	6899,6	144672,0
ø	2012	1884,0	162173,0
	2013	3389,8	171342,6
	2010	6530,5	11242,3
	2011	6992,5	20581,0
	2012	61307,3	32331,1
	2013	61184,0	19301,1
	2010	186,8	23889,3
	2011	63178,8	33996,7
	2012	1891,0	44962,3
	2013	830,9	43404,5

			( %),	
			%	
, ,	2010	686,3	20485,0	3,4
	2011	5127,4	12371,1	41,4
	2012	9170,6	6785,8	135,1
	2013	8314,8	14035,1	59,2
	2010	63363,7	72848,4	64,6
	2011	612720,9	122423,9	610,4
	2012	4689,9	108883,8	4,3
	2013	6469,1	117751,3	5,5
	2010	652,7	44012,1	60,1
	2011	6738,9	52553,5	12,8
	2012	4326,8	49951,3	8,7
	2013	5988,5	77862,7	7,7
ø	2010	64317,7	19839,2	621,8
	2011	61389,9	43227,3	63,2
	2012	6609,1	49783,5	13,3
	2013	7031,4	46057,9	15,3
	2010	41,5	1255,8	3,3
	2011	20,3	1566,7	1,3
	2012	101,1	959,3	10,5
	2013	124,6	1539,9	8,1
	2010	6265,7	2676,0	69,9
	2011	6159,1	2814,9	65,7
	2012	6249,4	3543,9	67,0
	2013	6228,7	3491,6	66,6
, ,	2010	6922,4	1810,1	651,0
	2011	6357,7	2932,5	612,2
	2012	6370,1	2032,4	618,2
	2013	79,9	2477,9	3,2
	2010	164,0	4351,1	3,8
	2011	232,0	8148,9	2,8
	2012	207,2	13472,9	1,5
	2013	118,8	11356,8	1,0

# 5.14.

( . . )				
				( . . ), %
	<b>2011</b>	<b>228961,0</b>	<b>4290221,0</b>	<b>5,3</b>
	<b>2012</b>	<b>341674,4</b>	<b>4491369,7</b>	<b>7,6</b>
	<b>2013</b>	<b>302178,6</b>	<b>4803343,4</b>	<b>6,3</b>
.	2011	228961,0	4290221,0	5,3
	2012	16667,0	1955076,0	0,9
	2013	45411,2	2061644,5	2,2
.	2011	613263,5	216315,7	66,1
	2012	613045,2	166781,6	67,8
	2013	64533,5	181352,0	62,5
.	2011	8088,7	219943,9	3,7
	2012	8411,8	233058,0	3,6
	2013	10640,2	199252,8	5,3
	2011	7635,1	170370,2	4,5
	2012	26039,4	183450,0	14,2
	2013	84658,8	191034,0	44,3
	2011	45177,1	127317,8	35,5
	2012	88902,8	175469,8	50,7
	2013	47043,1	202488,6	23,2
	2011	61062,8	51584,2	62,1
	2012	88902,8	175468,8	50,7
	2013	6107,3	119142,6	60,1
	2011	10410,2	54859,1	19,0
	2012	7182,0	73525,6	9,8
	2013	7433,2	68604,5	10,8
	2011	6124,2	51265,4	60,2
	2012	16244,4	52026,3	31,2
	2013	5514,2	110896,6	5,0

. 5.14.

			( %),	
	2011	59434,2	171268,3	34,7
	2012	32119,4	213922,4	15,0
	2013	22083,0	128730,1	17,2
	2011	6143,3	70929,8	60,2
	2012	7114,0	102600,8	6,9
	2013	64157,0	189504,9	62,2
	2011	9122,6	81747,1	11,2
	2012	6248,8	98394,1	6,4
	2013	11254,1	111723,4	10,1
	2011	68565,9	103191,4	68,3
	2012	6444,8	44423,9	61,0
	2013	62352,4	60563,9	63,9
	2011	8919,7	45723,2	19,5
	2012	11474,8	40097,8	28,6
	2013	63746,1	30414,0	612,3
	2011	7654,4	118679,5	6,5
	2012	9698,6	126324,0	7,7
	2013	63310,2	169482,1	62,0
	2011	12738,1	59595,5	21,4
	2012	4529,9	84007,3	5,4
	2013	62407,0	111801,5	62,2
.-	2011	65602,0	46196,7	612,1
	2012	46665,3	94756,1	49,2
	2013	13782,9	93817,4	14,7
	2011	7776,2	40240,7	19,3
	2012	15433,3	87924,0	17,6
	2013	4826,1	62442,5	7,7
	2011	15937,2	140730,0	11,3
	2012	15692,6	110878,6	14,2
	2013	18464,2	162297,8	11,4



. 5.14.

			( %),
2011	63643,4	53051,9	66,9
2012	6921,6	46590,7	62,0
2013	6900,2	39776,6	62,3
2011	612669,1	108191,7	611,7
2012	61201,2	75428,8	61,6
2013	2178,2	87319,2	2,5
2011	12399,9	15170,2	81,7
2012	1246,1	44317,9	2,8
2013	2481,5	58133,0	4,3
2011	62399,9	10709,5	622,4
2012	66643,5	14509,8	645,8
2013	285,7	44538,4	0,6
2011	14493,4	29901,6	48,5
2012	36016,6	66769,0	53,9
2013	7337,9	48501,6	15,1
2011	14775,5	250243,7	5,9
2012	6496,4	283207,7	2,3
2013	42171,9	212313,4	19,9
2011	3903,4	39883,2	9,8
2012	2587,5	42809,9	6,0
2013	61873,9	57568,0	63,3

# 5.15.

				( . .)
				( ,), %
	<b>2011</b>	<b>55887,4</b>	<b>1221281,7</b>	<b>4,6</b>
	<b>2012</b>	<b>93541,9</b>	<b>1418716,1</b>	<b>6,6</b>
	<b>2013</b>	<b>40851,2</b>	<b>1386910,0</b>	<b>2,9</b>
.	2011	62391,4	686151,1	60,3
	2012	13077,6	739272,1	1,8
	2013	1190,8	700665,9	0,2
.	2011	2704,8	32968,3	8,2
	2012	6826,5	41473,5	16,5
	2013	34,8	38155,1	0,1
.	2011	3924,0	64999,1	6,0
	2012	1100,0	69442,1	1,6
	2013	4447,1	69734,7	6,4
	2011	63,2	49257,2	60,0
	2012	9777,7	79758,7	12,3
	2013	5974,9	56515,0	10,6
	2011	45177,1	127317,8	35,5
	2012	4366,7	29669,0	14,7
	2013	814,6	30262,3	2,7
	2011	62581,8	22355,4	611,5
	2012	1132,0	24305,7	4,7
	2013	1521,1	39334,9	3,9
	2011	6898,6	20830,0	33,1
	2012	4209,1	31703,9	13,3
	2013	4186,2	35484,7	11,8
	2011	6443,4	12518,7	63,5
	2012	89,0	8661,9	1,0
	2013	455,6	10916,4	4,2

. 5.15.

			( %),	
	2011	4644,4	25482,8	18,2
	2012	12328,7	30444,1	40,5
	2013	10253,8	40133,6	25,5
	2011	62067,9	16231,8	612,7
	2012	4509,2	33860,1	13,3
	2013	63955,3	55816,9	67,1
	2011	4576,4	16791,0	27,3
	2012	3850,3	19966,5	19,3
	2013	211,9	27517,5	0,8
	2011	1065,1	6564,4	16,2
	2012	1648,4	9128,5	18,1
	2013	256,7	11709,3	2,2
	2011	690,3	8858,5	7,8
	2012	6331,0	8255,8	64,0
	2013	61067,4	6088,1	617,5
	2011	61429,0	26903,2	65,3
	2012	1648,3	24700,6	6,7
	2013	2163,0	26729,8	8,1
	2011	1385,6	33386,6	4,2
	2012	3456,0	27991,4	12,3
	2013	1108,0	18788,9	5,9
-.	2011	230,9	9936,0	2,3
	2012	637,8	13061,5	4,9
	2013	62913,7	27055,4	610,8
	2011	2686,4	14632,7	18,4
	2012	5669,9	17732,8	32,0
	2013	821,9	31142,7	2,6
	2011	6767,8	27778,2	24,4
	2012	10378,3	43231,9	24,0
	2013	10185,9	48246,4	21,1

. 5.15.

			( %),
2011	6793,2	9534,1	68,3
2012	64530,6	13664,0	633,2
2013	61137,3	8413,4	613,5
2011	3947,4	7947,6	49,7
2012	61856,1	23202,8	68,0
2013	6871,4	13863,1	66,3
2011	454,8	5152,5	8,8
2012	996,2	7610,0	13,1
2013	20,7	8862,3	0,2
2011	114,5	647,0	17,7
2012	64102,2	6713,6	661,1
2013	173,1	6472,0	2,7
2011	10821,9	21681,9	49,9
2012	13282,8	22520,2	59,0
2013	3044,7	13878,2	21,9
2011	4327,2	46923,7	9,2
2012	2956,9	82107,7	3,6
2013	2108,5	47107,9	4,5
2011	6541,0	6916,6	94,6
2012	2420,4	10237,7	23,6
2013	1823,0	14015,5	13,0

## 5.16.

( . . )				
		( )		( % ),
, ; , , Ø	2010	6185658,7	3666630,2	65,1
	2011	33239,1	4803463,7	0,7
	2012	211626,3	4891751,3	4,3
	2013	46787,7	5349541,3	0,9
	2010	637373,6	829180,3	64,5
	2011	136775,3	1225201,2	11,2
	2012	280657,5	1482039,8	18,9
	2013	191720,3	1722764,9	11,1
	2010	9228,8	739814,0	61,2
	2011	628270,4	1031528,7	62,7
	2012	642493,9	812292,6	65,2
	2013	635033,7	1041793,2	63,4
	2010	616632,0	291976,2	65,7
	2011	611302,0	377779,8	63,0
	2012	6986,0	458743,9	60,2
	2013	65891,0	337886,9	61,7
	2010	638765,8	805297,3	64,8
	2011	29883,6	528723,7	5,7
	2012	17042,4	603245,1	2,8
	2013	6115017,1	653443,2	617,6
	2010	66165,5	292959,3	62,1
	2011	6521,5	452496,2	60,1
	2012	1650,8	555063,3	0,3
	2013	67263,3	565482,6	61,3
	2010	63375,6	49012,6	66,9
	2011	62081,0	71780,6	62,9
	2012	64032,6	84828,2	64,8
	2013	69960,0	74569,8	613,4
	2010	6210,8	103939,2	60,2
	2011	625330,9	221713,0	611,4
	2012	1331,1	151295,3	0,9
	2013	6950,7	141808,9	60,7

. 5.16.

	( )		( % ),	
, ,	2010	61525,7	75781,9	62,0
	2011	718,7	70379,9	1,0
	2012	67176,9	35301,6	620,3
	2013	6917,9	34399,1	20,1
	2010	657004,6	232317,2	624,5
	2011	651238,3	486793,4	610,5
	2012	629328,1	371637,8	67,9
	2013	697,5	363372,7	60,0
	2010	1073,6	103683,9	1,0
	2011	11721,0	135205,3	8,7
	2012	7545,5	135323,1	5,6
	2013	13788,9	139562,2	9,9
	ø	2010	1073,0	79654,9
2011		68486,3	123406,8	66,9
2012		4108,2	131703,2	3,1
2013		8500,2	209079,0	4,1
2010		120,9	4260,5	2,8
2011		41,5	4167,5	1,0
2012		120,5	4424,7	2,7
2013		366,9	4688,2	7,8
2010		6397,5	13041,2	63,0
2011		6228,5	14616,8	61,6
2012		6562,4	16839,5	63,3
2013		6252,5	18074,3	61,4
, ,		2010	6940,0	9085,1
	2011	6742,4	11317,6	66,6
	2012	6924,8	7958,3	611,6
	2013	61327,4	11867,2	611,2
	2010	616306,3	36626,6	644,5
	2011	617699,7	48353,2	636,6
	2012	615325,0	41054,9	637,3
2013	1286,7	30749,1	4,2	

# 5.17.

( . . )				
	( )		( % ),	
<b>2010</b>	<b>671342,1</b>	<b>1025993,2</b>	<b>67,0</b>	
<b>2011</b>	<b>633611,9</b>	<b>1415796,1</b>	<b>62,4</b>	
<b>2012</b>	<b>6194,6</b>	<b>1608572,0</b>	<b>0,4</b>	
<b>2013</b>	<b>6106754,0</b>	<b>1642589,4</b>	<b>66,5</b>	
,	2010	4068,2	160584,4	2,5
	2011	25846,1	303433,6	8,5
	2012	30950,2	423582,9	7,3
	2013	20585,6	390231,3	5,3
	2010	67807,6	108473,8	67,2
	2011	63409,5	155279,0	62,2
	2012	628988,1	193208,7	615,0
	2013	621749,5	207825,8	610,5
	2010	611491,0	122098,9	69,4
	2011	616959,2	189808,8	68,9
	2012	2282,3	226381,8	1,0
	2013	67636,2	154536,0	64,9
;	2010	622254,1	287146,3	67,8
	2011	1506,0	213858,6	0,7
	2012	13038,4	208320,2	6,3
	2013	6115983,6	309320,6	637,5
,	2010	2740,8	65690,2	4,2
ø	2011	1017,7	150983,3	0,7
	2012	1224,9	167020,5	0,7
	2013	1618,1	179448,3	0,9
	2010	6561,8	11478,8	64,9
	2011	6789,9	21523,4	63,7
	2012	61418,5	33326,4	64,3
	2013	61732,6	20088,3	68,6
	2010	61127,3	26948,2	64,2
	2011	622734,6	54149,9	642,0
	2012	6120,1	48084,8	60,3
	2013	210,9	45897,7	0,5

. 5.17.

	( )		( % ),
2010	62137,8	43014,2	65,0
2011	6697,1	50956,5	61,4
2012	67845,9	23903,6	632,8
2013	5220,9	24164,1	21,6
2010	634294,6	118623,8	628,9
2012	61571,6	131439,4	61,2
2013	6926,0	152436,7	60,6
2010	1211,9	49692,3	2,4
2011	10937,3	61232,8	17,9
2012	11615,6	60230,0	19,3
2013	10849,2	85338,9	12,7
2010	1207,9	21901,7	5,5
2011	69600,5	56482,0	617,0
2012	4084,2	55484,7	7,4
2013	3370,4	52523,1	6,4
2010	128,5	1266,5	10,1
2011	66,2	1643,7	60,4
2012	632,7	1096,6	63,0
2013	104,4	1703,5	6,1
2010	6296,6	2774,8	610,7
2011	6176,3	2845,1	66,2
2012	6261,0	3600,0	67,3
2013	6252,1	3526,0	67,2
2010	6835,0	1849,5	645,1
2011	6499,4	3104,1	616,1
2012	6859,0	2657,8	632,3
2013	6515,9	3493,7	614,8
2010	106,4	4449,8	2,4
2011	49,4	8354,0	0,6
2012	615904,1	30234,6	652,6
2013	82,4	12055,4	0,7



# 5.18.

( . . )				
	( )		( % ),	
	<b>2011</b>	<b>33239,1</b>	<b>4803463,7</b>	<b>0,7</b>
	<b>2012</b>	<b>211626,3</b>	<b>4891751,3</b>	<b>4,3</b>
	<b>2013</b>	<b>46787,7</b>	<b>5349541,3</b>	<b>0,9</b>
.	2011	-85613,9	2350655,9	63,6
	2012	662690,5	2196979,3	62,9
	2013	6129495,5	2368479,0	65,5
.	2011	65053,1	232001,6	62,2
	2012	6698,5	178951,2	60,4
	2013	610474,1	197101,7	65,3
.	2011	5647,5	243796,6	2,3
	2012	3754,9	244941,1	1,5
	2013	8275,4	218492,6	3,8
	2011	612705,7	195343,8	66,5
	2012	24543,1	190484,5	12,9
	2013	83759,8	198690,0	42,2
	2011	41779,4	138570,7	30,2
	2012	89312,0	181325,3	49,3
	2013	46422,3	206344,8	22,5
	2011	62005,6	54246,3	63,7
	2012	5562,6	78614,7	7,1
	2013	65589,9	136400,7	64,1
	2011	8804,5	57900,5	15,2
	2012	4165,2	77339,7	5,4
	2013	6048,0	72373,1	8,4
	2011	6837,8	52753,2	61,6
	2012	16012,1	53288,4	30,0
	2013	4412,7	113060,6	3,9

. 5.18.

	( )		( % ),
2011	55413,5	179760,5	30,8
2012	26961,9	222739,2	12,1
2013	13888,6	137872,3	10,1
2011	64576,7	77686,3	65,9
2012	5578,0	112645,5	5,0
2013	65246,0	208854,2	62,5
2011	8166,7	84481,5	9,7
2012	5325,4	100384,6	5,3
2013	8205,9	118312,3	6,9
2011	55413,5	179760,5	30,8
2012	6841,8	46835,7	61,8
2013	62632,3	63266,8	64,2
2011	8390,5	47110,0	17,8
2012	10702,1	41193,7	26,0
2013	61271,3	36148,2	63,5
2011	62661,5	134340,7	62,0
2012	623833,3	171323,0	613,9
2013	611643,6	213261,4	65,5
2011	12315,9	61724,9	20,0
2012	3362,2	86622,4	3,9
2013	67672,1	117964,6	66,5
2011	63021,8	47589,5	66,4
2012	34722,5	110165,7	31,5
2013	62801,5	113942,7	62,5
2011	4573,1	44633,9	10,2
2012	13330,9	90451,6	14,7
2013	2670,4	64952,1	4,1
2011	13018,9	144307,6	9,0
2012	15296,9	114247,0	13,4
2013	8686,4	174655,9	5,0

. 5.18.

	( )		( % ),
2011	63397,0	55809,3	66,1
2012	62250,5	48667,1	64,6
2013	611016,5	50346,0	621,9
2011	611691,1	109325,6	610,7
2012	2672,3	76618,3	3,5
2013	5763,8	88534,7	6,5
2011	236,3	29083,7	0,8
2012	2398,4	45803,0	5,2
2013	3084,7	61606,0	5,0
2011	63007,5	11378,1	626,4
2012	66901,3	14789,0	646,7
2013	145,6	44690,5	0,3
2011	12856,2	32468,2	39,6
2012	35448,2	67471,9	52,5
2013	7101,9	49880,9	14,2
2011	13203,5	259551,6	5,1
2012	9107,5	293768,9	3,1
2013	38773,4	234066,1	16,6
2011	3644,1	41579,8	8,8
2012	586,0	46100,5	1,3
2013	62608,4	60244,1	64,3

# 5.19.

( . )				
	( )		( % ),	
	<b>2011</b>	<b>633611,9</b>	<b>1415796,1</b>	<b>62,4</b>
	<b>2012</b>	<b>6194,6</b>	<b>1608572,0</b>	<b>0,4</b>
	<b>2013</b>	<b>6106754,0</b>	<b>1642589,4</b>	<b>66,5</b>
.	2011	653020,9	801953,0	66,6
	2012	623504,0	846085,6	62,8
	2013	6119144,5	899251,4	613,2
.	2011	63620,4	40343,8	69,0
	2012	2679,7	46234,9	5,8
	2013	63914,0	42778,7	69,1
.	2011	4884,1	82751,5	5,9
	2012	6170,6	77047,6	60,2
	2013	3391,9	85003,5	4,0
	2011	68306,2	60821,3	613,7
	2012	6579,6	84671,1	7,8
	2013	2822,9	61219,5	4,6
	2011	65187,5	59816,0	68,7
	2012	3547,4	31724,6	11,2
	2013	555,0	31042,9	1,8
	2011	62899,6	23739,9	612,2
	2012	1000,4	25971,1	3,9
	2013	6960,4	42269,2	62,3
	2011	5294,4	23031,0	23,0
	2012	2709,2	33918,6	8,0
	2013	4040,0	36839,3	11,0
	2011	6617,3	12887,0	64,8
	2012	241,7	9001,1	2,7
	2013	6139,4	11839,8	61,2

. 5.19.

	( )		( % ),
2011	5553,3	28497,8	19,5
2012	7684,7	35246,7	21,8
2013	9812,7	40770,5	24,1
2011	62298,6	17152,0	613,4
2012	3153,0	36854,4	8,6
2013	64860,5	58466,6	68,3
2011	4090,0	17864,8	22,9
2012	3918,8	20144,2	19,5
2013	61517,8	29515,5	65,1
2011	520,6	7235,5	7,2
2012	811,4	10187,7	8,0
2013	6125,1	12380,5	61,0
2011	743,3	8971,5	8,3
2012	6340,8	8521,8	64,0
2013	6829,5	6542,7	612,7
2011	65287,7	31180,0	617,0
2012	630938,2	64617,6	647,9
2013	981,0	28246,2	3,5
2011	613,9	34899,2	60,0
2012	2342,2	29135,9	8,0
2013	792,7	19135,5	4,1
2011	6552,9	10795,1	65,1
2012	357,8	13405,3	2,7
2013	63230,1	27659,8	611,7
2011	550,1	17465,8	3,2
2012	5339,8	18226,5	29,3
2013	6876,4	33008,2	62,7
2011	4852,5	30055,6	16,1
2012	9034,7	45048,6	20,1
2013	8482,0	50762,8	16,7

. 5.19.

	( )		( % ),
2011	61022,1	10074,6	610,1
2012	64678,7	14246,2	632,8
2013	66622,9	14305,0	646,3
2011	3912,0	8572,7	45,6
2012	672,8	23421,9	2,9
2013	6226,7	14094,0	61,6
2011	61087,2	6711,1	616,2
2012	711,9	8494,5	8,4
2013	6274,2	10828,3	62,5
2011	15,3	759,2	2,0
2012	64158,6	6791,4	661,2
2013	87,2	6569,9	1,3
2011	9584,3	23844,0	40,2
2012	13045,8	22785,1	57,3
2013	2582,8	14344,2	18,0
2011	3905,8	49156,1	7,9
2012	6188,0	83789,0	7,4
2013	1815,9	49813,4	3,6
2011	6396,7	7217,6	88,6
2012	633,4	13000,6	60,3
2013	603,4	15902,0	3,8



**VI.**

## 6.1.

	2010	2011	2012	2013
	<b>626</b>	<b>688</b>	<b>705</b>	<b>805</b>
ø	7	13	4	11
	542	595	622	690
,	83	109	110	127
,	57	52	49	51
,	140	154	170	185
	1	6	6	2
	13	17	20	22
	1	1	1	6
,	61	67	70	74
,	46	47	39	48
	41	39	45	48
ø ,	12	12	13	14
	5	3	7	8
,	20	21	21	23
,	4	3	4	3
,	99	109	118	133
,	8	5	5	10
;	69	75	74	94



## 6.2.

	( )			
	2010	2011	2012	2013
	<b>80,7</b>	<b>83,5</b>	<b>85,0</b>	<b>87,2</b>
ø	63,6	81,3	66,7	84,6
	80,7	83,8	85,6	86,9
,	62,4	69,0	74,3	77,0
, , ,	77,0	75,4	74,2	73,9
,	94,0	96,3	95,5	96,4
	100,0	ó	ó	66,7
	65,0	85,0	87,0	88,0
	100,0	100,0	100,0	ó
,	84,7	91,8	90,9	90,2
,	85,2	88,7	88,6	88,9
	62,1	60,9	65,2	70,6
ø ,	80,0	70,6	72,2	77,8
	62,5	42,9	70,0	72,7
,	66,7	72,4	72,4	74,2
,	30,8	27,3	33,3	37,5
, ;	97,1	97,3	98,3	97,8
, ,	53,3	38,5	45,5	66,7
; ,	88,5	88,2	87,1	93,1

### 6.3.

( )				
	2010	2011	2012	2013
	<b>425</b>	<b>476</b>	<b>505</b>	<b>604</b>
ø	7	13	4	11
	380	420	458	526
,	44	73	76	92
,				
,	36	32	31	31
,				
	102	112	131	148
	6	6	6	1
	8	9	10	16
	1	1	1	6
,				
	46	47	56	63
,				
	33	35	26	34
	33	26	33	34
ø				
	10	8	8	9
	2	1	4	4
,				
	18	15	18	19
,				
	3	2	3	2
,				
;				
	77	85	94	107
,				
	4	1	1	6
;				
	34	42	42	61

## 6.4.

	( )			
	2010	2011	2012	2013
	<b>54,8</b>	<b>57,8</b>	<b>60,9</b>	<b>65,4</b>
ø	63,6	81,3	66,7	84,6
	56,5	59,2	63,0	66,2
,	33,1	46,2	51,4	55,8
, ,	48,6	46,4	47,0	44,9
,	68,5	70,0	73,6	77,1
	6	6	6	33,3
	40,0	45,0	43,5	64,0
	100,0	100,0	100,0	6
,	63,9	64,4	72,7	76,8
,	61,1	66,0	59,1	63,0
	50,0	40,6	47,8	50,0
ø ,	66,7	47,1	44,4	50,0
	25,0	14,3	40,0	36,4
,	60,0	51,7	62,1	61,3
,	23,1	18,2	25,0	25,0
;	75,5	75,9	78,3	78,7
, ,	26,7	7,7	9,1	40,0
;	43,6	49,4	49,4	60,4

## 6.5.

( )				
	2010	2011	2012	2013
	<b>7912</b>	<b>7002</b>	<b>6523</b>	<b>6691</b>
ø	11	27	3	23
	6642	5747	5391	5248
,	1759	1223	1063	1157
,				
,	793	659	602	530
,				
	1495	1377	1271	1210
í		ó	ó	í
178		í	í	í
í		í	í	ó
,	642	594	547	395
,				
	492	436	334	400
	351	300	409	442
ø	89	82	142	143
	86	42	115	í
,				
	145	150	113	151
,				
	31	26	39	í
,				
;	932	909	929	879
,				
	139	90	123	193
;				
	1120	1138	1006	1227

## 6.6.

( )				
	2010	2011	2012	2013
	<b>1696</b>	<b>1623</b>	<b>1551</b>	<b>1538</b>
Ø	11	í	í	23
	1533	1449	1408	1307
,	189	310	201	235
,				
, ,	148	125	123	69
,				
	427	365	398	355
	ó	ó	ó	í
	í	í	í	í
	í	í	í	ó
,	190	109	167	148
,				
	128	109	80	111
	127	81	117	88
Ø ,	37	18	22	22
	3	í	22	í
,	80	51	65	55
,	7	í	8	í
,				
;	288	312	305	273
,	14	í	í	22
;	138	145	139	186

## 6.7.

( )				
	2010	2011	2012	2013
	<b>7655</b>	<b>6747</b>	<b>6300</b>	<b>6474</b>
ø	10	23	1	18
	6407	5518	5178	5045
,	1670	1161	1025	1121
,				
,	764	629	595	523
,				
	1456	1330	1221	1165
	í	ó	ó	í
	174	í	í	í
	í	í	í	ó
,				
	620	570	518	362
,				
	475	424	318	390
	342	287	392	434
ø	86	76	142	141
	84	42	109	í
,				
	142	144	103	147
,				
	30	25	38	í
,				
;	906	874	887	834
,				
	139	90	122	191
;				
	1099	1116	999	1220

# 6.8.

( )				
	2010	2011	2012	2013
	<b>1654</b>	<b>1549</b>	<b>1371</b>	<b>1452</b>
ø	10	í	í	18
	1494	1381	1236	1230
,	186	291	168	232
,				
,	142	117	117	67
,				
	419	351	351	337
	ó	ó	ó	í
	í	í	í	í
	í	í	í	ó
,	182	104	139	131
,				
	122	106	69	108
	125	78	101	85
ø	35	í	22	22
	3	3	16	í
,	80	49	56	53
,	7	í	7	í
,				
;	283	297	279	245
,	14	í	í	22
;	136	143	134	182

6.9.

( , )

( . )

	2010	2011	2012	2013
	<b>711964,2</b>	<b>806349,5</b>	<b>710682,4</b>	<b>849233,5</b>
ø	265,7	676,8	197,3	252,9
	634585,7	723189,7	632988,8	749261,0
,	215809,9	307451,4	179451,6	271628,1
,				
,	44314,8	47415,7	62788,5	48719,6
,				
	95198,9	99715,3	120783,0	128756,2
í		ó	ó	í
	68577,2	í	í	í
	í	í	í	ó
,	84290,8	60085,1	62141,2	44905,0
,				
	43695,9	33286,4	40603,3	51604,0
	27117,8	25006,7	33977,9	76547,9
ø	3546,7	3988,7	11328,1	15848,2
	15086,7	9485,6	10384,6	í
,	6907,6	10544,1	11610,1	15344,5
,	1576,8	988,3	655,1	í
,				
;	55529,4	61979,8	66068,7	79418,0
,	14045,1	12564,8	12391,2	11349,9
;	63067,7	69918,2	65105,1	88369,7



**6.10.**

( , )

( . .)

	2010	2011	2012	2013
	<b>121719,7</b>	<b>119716,9</b>	<b>152448,4</b>	<b>168337,0</b>
ø	265,7	í	í	252,9
	107324,7	106586,1	148741,8	158573,8
,	9289,8	23475,9	29613,7	43655,8
,				
, ,	18684,9	6845,3	20583,5	10606,1
,				
	21093,8	20764,9	28217,2	27668,2
	ó	ó	ó	í
	í	í	í	í
	í	í	í	ó
,	14776,4	10754,0	16861,2	18077,2
,				
	10513,5	13783,0	12638,3	13998,2
	6899,3	6950,3	10747,3	15762,6
ø ,	1169,5	1473,4	1766,4	6205,9
	ó	í	1497,4	í
,	4431,4	5076,9	7117,4	8130,0
,	1298,4	í	366,1	í
,				
;	22065,4	20589,4	29827,3	26467,7
,	8923,4	í	í	2854,8
;	5205,9	9106,8	3509,3	6655,5

6.11.

( , )

( , )

( )

	2010	2011	2012	2013
	8,6	8,1	5,2	6,1
ø	0,6	1,1	0,2	0,4
	9,4	9,7	5,7	6,6
,	5,7	7,3	2,4	3,5
,				
,	13,1	13,0	15,2	11,8
,				
	8,1	7,8	8,4	8,1
í		ó	ó	í
	30,8	í	í	í
	í	í	í	ó
,	27,4	23,0	22,8	14,7
,				
	22,9	14,7	19,5	28,4
	4,1	2,8	3,7	9,9
ø				
,	3,3	2,2	4,7	9,6
	19,0	6,9	8,7	í
,				
	4,9	8,6	6,2	8,9
,				
	0,5	0,2	0,2	í
,				
;	54,3	52,4	48,3	50,8
,				
	1,1	0,6	0,5	0,5
;				
	29,6	24,1	25,6	37,3

<b>6.12.</b>				
( , )				
( , )				
( )				
	2010	2011	2012	2013
	1,5	1,2	1,1	1,2
ø	0,6	í	í	0,4
	1,6	1,4	1,3	1,4
,	0,2	0,6	0,4	0,6
, ,	5,5	1,9	5,0	2,6
,	1,8	1,6	2,0	1,7
	ó	ó	ó	í
	í	í	í	í
	í	í	í	ó
,	4,8	4,1	6,2	5,9
,	5,5	6,1	6,1	7,7
	1,0	0,8	1,2	2,0
ø ,	1,1	í	0,7	3,7
	0,0	0,0	1,3	1,1
,	3,2	4,1	3,8	4,7
,	0,4	í	0,1	í
;	21,6	17,4	21,8	16,9
, ,	0,7	í	í	0,1
;	2,4	3,1	1,4	2,8

# 6.13.

( . . )

	-	,		,	
		%	-	%	-
	( )	-		-	
	2010 65271,3	54,1	27837,2	45,9	33108,5
	2011 619993,1	63,2	31432,3	36,8	51425,4
	2012 636104,6	64,0	30891,1	36,0	66995,7
	2013 629508,0	62,6	35067,1	37,4	64575,1
ø	2010 619,4	66,7	39,3	33,3	58,7
	2011 83,3	80,0	151,8	20,0	68,5
	2012 646,4	33,3	6	66,7	46,4
	2013 6870,0	33,3	6	66,7	870,0
	2010 6213816,7	52,0	110928,2	48,0	324744,9
	2011 619828,5	63,2	28853,4	36,8	48681,9
	2012 633432,3	64,4	28884,8	35,6	62317,1
	2013 626138,6	62,3	31554,7	37,7	57693,3
,	2010 3239,2	60,0	8155,8	40,0	4916,6
	2011 69287,6	61,5	6179,8	38,5	15467,4
	2012 64079,3	67,0	6503,2	33,0	10582,5
	2013 67118,1	62,8	6687,5	37,2	13805,6
,	2010 62655,5	54,7	1174,1	45,3	3829,6
	2011 1068,4	72,5	2296,4	27,5	1228,0
	2012 1294,7	59,6	2727,5	40,4	1432,8
	2013 2058,6	61,9	3511,7	38,1	1453,1
,	2010 61632,2	52,4	3859,1	47,6	5491,3
	2011 64029,9	62,6	4431,8	37,4	8461,7
	2012 62944,6	64,1	5624,4	35,9	8569,0
	2013 66271,1	60,4	5760,8	39,6	12031,9
	2010 í	í	í	í	í
	2011 ó	ó	ó	ó	ó
	2012 ó	ó	ó	ó	ó
	2013 í	í	í	í	í
	2010 4341,7	53,8	5542,3	46,2	1200,6
	2011 í	í	í	í	í
	2012 í	í	í	í	í
	2013 64910,0	50,0	1834,3	50,0	6744,3
	2010 66,2	ó	ó	100,0	6,2
	2011 í	í	í	í	í
	2012 í	í	í	í	í
	2013 ó	ó	ó	ó	ó

		-	,		,	
			%	-	%	-
		( )	-		-	
	2010	62639,5	51,7	1739,7	48,3	4379,2
	2011	6678,4	65,6	2018,1	34,4	2696,5
	2012	66711,1	62,3	1483,6	37,7	8194,7
	2013	66853,3	60,0	1390,1	40,0	8243,4
	2010	63161,4	44,4	1368,9	55,6	4530,3
	2011	375,8	56,8	2173,6	43,2	1797,8
	2012	2225,2	58,3	2852,0	41,7	626,8
	2013	1440,9	60,9	4015,7	39,1	2574,8
	2010	61547,1	36,8	1640,3	63,2	3187,4
	2011	66355,9	45,7	2665,6	54,3	9021,5
	2012	63044,7	63,6	2029,6	36,4	5074,3
	2013	2167,9	65,9	3640,7	34,1	1472,8
	2010	6311,7	18,2	94,2	81,8	405,9
	2011	967,8	54,5	1086,4	45,5	118,6
	2012	664,8	76,9	955,7	23,1	290,9
	2013	1732,8	69,2	2094,1	30,8	361,3
	2010	940,5	100,0	940,5	ó	ó
	2011	911,4	100,0	911,4	ó	ó
	2012	338,3	57,1	500,0	42,9	161,7
	2013	í	í	í	í	í
	2010	61704,1	36,8	605,6	63,2	2309,7
	2011	67636,7	38,9	667,8	61,1	8304,5
	2012	652,2	65,0	539,4	35,0	591,6
	2013	588,8	66,7	1195,1	33,3	606,3
	2010	6471,8	ó	ó	100,0	471,8
	2011	6598,4	ó	ó	100,0	598,4
	2012	63995,6	25,0	34,5	75,0	4030,1
	2013	í	í	í	í	í
	2010	376,1	64,1	2803,0	35,9	2426,9
	2011	1662,4	71,6	5000,5	28,4	3338,1
	2012	622309,2	69,3	3966,1	30,7	26275,3
	2013	66651,4	68,0	4713,9	32,0	11365,3
	2010	648,3	42,9	128,9	57,1	177,2
	2011	134,1	60,0	195,0	40,0	60,9
	2012	6228,8	40,0	559,0	60,0	787,8
	2013	62295,1	60,0	289,0	40,0	2584,1
	2010	61518,7	55,2	1385,8	44,8	2904,5
	2011	6382,0	61,6	2232,1	38,4	2614,1
	2012	62397,1	63,5	1447,3	36,5	3844,4
	2013	6204,3	67,8	3223,4	32,2	3427,7

# 6.14.

( . . )						
	-	,		,		
		%	-	%	-	
( )		-		-		
2010	66865,2	53,5	6766,9	46,5	13632,1	
2011	62020,2	65,5	9947,8	34,5	11968,0	
2012	627863,0	65,7	7891,3	34,3	35754,3	
2013	620731,5	63,5	9533,8	36,5	30265,3	
2010	619,4	66,7	39,3	33,3	58,7	
2011	í	í	í	í	í	
2012	í	í	í	í	í	
2013	6870,0	33,3	6	66,7	870,0	
2010	65925,0	52,3	6576,3	47,7	12501,3	
2011	61444,1	64,1	8943,5	35,9	10387,6	
2012	627324,5	65,1	7728,4	34,9	35052,9	
2013	618355,5	63,3	9127,7	36,7	27483,2	
2010	61718,0	47,6	330,6	52,4	2048,6	
2011	62757,0	60,6	1186,6	39,4	3943,6	
2012	61328,1	69,1	738,1	30,9	2066,2	
2013	63510,7	65,8	1482,0	34,2	4992,7	
2010	6758,1	62,5	323,4	37,5	1081,5	
2011	106,9	64,5	559,5	35,5	452,6	
2012	292,2	48,3	1022,2	51,7	730,0	
2013	667,5	52,2	325,8	47,8	393,3	
2010	428,4	53,9	2563,4	46,1	2135,0	
2011	6674,9	65,4	1702,7	34,6	2377,6	
2012	203,8	65,5	1572,4	34,5	1368,6	
2013	61514,6	60,6	879,8	39,4	2394,4	
2010	6	6	6	6	6	
2011	6	6	6	6	6	
2012	6	6	6	6	6	
2013	í	í	í	í	í	
2010	í	í	í	í	í	
2011	í	í	í	í	í	
2012	í	í	í	í	í	
2013	í	í	í	í	í	
2010	í	í	í	í	í	
2011	í	í	í	í	í	
2012	í	í	í	í	í	
2013	6	6	6	6	6	

		-	,		,	
			%	-	%	-
		( )	-		-	
	2010	62020,0	48,8	399,5	51,2	2419,5
	2011	6286,9	65,9	748,4	34,1	1035,3
	2012	64836,8	68,1	790,7	31,9	5627,5
	2013	65565,2	63,0	944,9	37,0	6510,1
	2010	6261,6	45,5	548,6	54,5	810,2
	2011	841,8	60,6	1413,8	39,4	572,0
	2012	635,7	50,0	1094,1	50,0	458,4
	2013	311,8	65,6	1260,4	34,4	948,6
	2010	62535,2	31,0	551,8	69,0	3087,0
	2011	6273,2	41,7	866,0	58,3	1139,2
	2012	6137,3	59,4	673,8	40,6	811,1
	2013	878,6	63,3	2226,9	36,7	1348,3
	2010	6286,8	22,2	94,2	77,8	381,0
	2011	597,2	57,1	642,5	42,9	45,3
	2012	6112,7	62,5	178,2	37,5	290,9
	2013	1180,3	62,5	1497,5	37,5	317,2
	2010	139,0	100,0	139,0	0	0
	2011	í	í	í	í	í
	2012	651,3	50,0	51,4	50,0	102,7
	2013	í	í	í	í	í
	2010	61952,6	31,3	318,6	68,8	2271,2
	2011	6403,3	35,7	182,1	64,3	585,4
	2012	24,3	64,7	409,7	35,3	385,4
	2013	22,8	64,7	625,6	35,3	602,8
	2010	6434,8	0	0	100,0	434,8
	2011	í	í	í	í	í
	2012	2,4	33,3	34,5	66,7	32,1
	2013	í	í	í	í	í
	2010	957,3	63,4	1703,1	36,6	745,8
	2011	1793,9	72,2	2218,9	27,8	425,0
	2012	621807,5	73,6	1837,1	26,4	23644,6
	2013	68027,9	68,0	2007,8	32,0	10035,7
	2010	610,9	33,3	24,9	66,7	35,8
	2011	í	í	í	í	í
	2012	í	í	í	í	í
	2013	61521,3	83,3	98,0	16,7	1619,3
	2010	6909,9	64,7	126,4	35,3	1036,3
	2011	6659,4	75,6	852,5	24,4	1511,9
	2012	6492,1	73,8	162,9	26,2	655,0
	2013	15,3	68,4	308,1	31,6	292,8

**6.15. ( )**

( . .)

	-	,		,	
		%	-	%	-
( )		-		-	
<b>2010</b>	<b>69228,8</b>	<b>52,2</b>	<b>24493,1</b>	<b>47,8</b>	<b>33721,9</b>
<b>2011</b>	<b>628270,4</b>	<b>61,7</b>	<b>25800,5</b>	<b>38,3</b>	<b>54070,9</b>
<b>2012</b>	<b>642493,9</b>	<b>62,6</b>	<b>25622,6</b>	<b>37,4</b>	<b>68116,5</b>
<b>2013</b>	<b>635033,7</b>	<b>61,9</b>	<b>30459,7</b>	<b>38,1</b>	<b>65493,4</b>
ø	2010	620,3	66,7	39,3	33,3
	2011	83,3	80,0	151,8	20,0
	2012	646,4	33,3	6	66,7
	2013	6872,3	33,3	6	66,7
	2010	67153,4	52,4	23326,5	47,6
	2011	627524,3	61,6	23693,4	38,4
	2012	639171,6	63,0	24051,7	37,0
	2013	631073,5	61,5	27319,7	38,5
,	2010	2517,6	58,8	7466,7	41,2
	2011	612442,0	61,5	4908,7	38,5
	2012	65659,5	65,0	5118,3	35,0
	2013	68668,6	62,8	5290,8	37,2
,	2010	62840,0	54,7	1009,6	45,3
	2011	645,6	72,5	1895,6	27,5
	2012	721,1	55,3	2361,7	44,7
	2013	1757,3	61,9	3213,7	38,1
,	2010	62343,0	51,6	3351,6	48,4
	2011	64987,1	61,9	3612,2	38,1
	2012	63992,2	63,4	4663,6	36,6
	2013	67337,8	59,1	4851,0	40,9
	2010	í	í	í	í
	2011	ó	ó	ó	ó
	2012	ó	ó	ó	ó
	2013	í	í	í	í
	2010	í	í	í	í
	2011	í	í	í	í
	2012	í	í	í	í
	2013	65551,0	50,0	1417,5	50,0
	2010	66,2	ó	ó	100,0
	2011	í	í	í	í
	2012	í	í	í	í
	2013	ó	ó	ó	ó



		-	,		,	
			%	-	%	-
		( )	-		-	
	2010	62858,3	50,0	1582,6	50,0	4440,9
	2011	61145,6	62,3	1604,7	37,7	2750,3
	2012	66956,9	62,3	1276,9	37,7	8233,8
	2013	67094,2	60,0	1192,7	40,0	8286,9
	2010	63384,5	40,0	1166,7	60,0	4551,2
	2011	85,5	47,7	1707,8	52,3	1622,3
	2012	1951,7	55,6	2583,8	44,4	632,1
	2013	959,2	60,9	3544,0	39,1	2584,8
	2010	62066,3	44,7	1222,5	55,3	3288,8
	2011	66877,2	45,7	2226,8	54,3	9104,0
	2012	63733,5	63,6	1603,0	36,4	5336,5
	2013	1813,7	61,4	3307,3	38,6	1493,6
	2010	6399,0	18,2	94,2	81,8	493,2
	2011	745,3	54,5	867,5	45,5	122,2
	2012	206,9	76,9	755,3	23,1	548,4
	2013	1575,9	69,2	1937,4	30,8	361,5
	2010	693,1	100,0	693,1	6	6
	2011	772,7	100,0	772,7	6	6
	2012	180,0	57,1	341,7	42,9	161,7
	2013	í	í	í	í	í
	2010	61885,2	36,8	435,2	63,2	2320,4
	2011	67789,1	38,9	586,6	61,1	8375,7
	2012	6124,8	65,0	471,5	35,0	596,3
	2013	575,6	61,9	1182,8	38,1	607,2
	2010	6475,2	6	6	100,0	475,2
	2011	6606,1	6	6	100,0	606,1
	2012	63995,6	25,0	34,5	75,0	4030,1
	2013	í	í	í	í	í
	2010	195,4	62,0	2688,6	38,0	2493,2
	2011	761,2	69,6	4476,7	30,4	3715,5
	2012	622762,5	68,4	3568,0	31,6	26330,5
	2013	66928,0	67,2	4502,7	32,8	11430,7
	2010	6119,8	42,9	66,0	57,1	185,8
	2011	57,9	60,0	126,0	40,0	68,1
	2012	6418,3	40,0	421,0	60,0	839,3
	2013	62467,7	60,0	280,4	40,0	2748,1
	2010	61935,3	50,7	1061,3	49,3	2996,6
	2011	6887,3	60,3	1829,3	39,7	2716,6
	2012	62857,6	62,2	1149,9	37,8	4007,5
	2013	6620,2	67,8	2859,6	32,2	3479,8

**6.16. ( )**

( . . )

	-	,		,	
		%	-	%	-
( )		-		-	
<b>2010</b>	<b>67807,6</b>	<b>51,9</b>	<b>6089,3</b>	<b>48,1</b>	<b>13896,9</b>
<b>2011</b>	<b>63409,5</b>	<b>64,4</b>	<b>8716,0</b>	<b>35,6</b>	<b>12125,5</b>
<b>2012</b>	<b>628988,1</b>	<b>64,4</b>	<b>7147,0</b>	<b>35,6</b>	<b>36135,1</b>
<b>2013</b>	<b>621749,5</b>	<b>62,6</b>	<b>8828,9</b>	<b>37,4</b>	<b>30578,4</b>
2010	620,3	66,7	39,3	33,3	59,6
2011	í	í	í	í	í
2012	í	í	í	í	í
2013	6872,3	33,3	6	66,7	872,3
2010	66812,1	50,9	5917,9	49,1	12730,0
2011	62796,1	63,0	7728,0	37,0	10524,1
2012	628407,2	63,6	7016,4	36,4	35423,6
2013	619189,4	62,2	8447,3	37,8	27636,7
2010	61736,8	45,2	318,0	54,8	2054,8
2011	63015,8	60,6	942,9	39,4	3958,7
2012	61502,3	66,2	585,0	33,8	2087,3
2013	63806,8	65,8	1202,6	34,2	5009,4
2010	6844,3	62,5	251,5	37,5	1095,8
2011	24,5	64,5	491,8	35,5	467,3
2012	228,5	48,3	963,5	51,7	735,0
2013	6114,2	52,2	282,4	47,8	396,6
2010	164,4	52,8	2372,0	47,2	2207,6
2011	6872,2	64,5	1526,6	35,5	2398,8
2012	25,3	64,7	1437,0	35,3	1411,7
2013	61641,1	59,1	834,3	40,9	2475,4
2010	6	6	6	6	6
2011	6	6	6	6	6
2012	6	6	6	6	6
2013	í	í	í	í	í
2010	í	í	í	í	í
2011	í	í	í	í	í
2012	í	í	í	í	í
2013	í	í	í	í	í
2010	í	í	í	í	í
2011	í	í	í	í	í
2012	í	í	í	í	í
2013	6	6	6	6	6

		-	,		,	
			%	-	%	-
		( )	-		-	
	2010	62067,4	48,8	360,7	51,2	2428,1
	2011	6372,9	65,9	685,2	34,1	1058,1
	2012	64897,1	68,1	757,9	31,9	5655,0
	2013	65704,9	63,0	819,7	37,0	6524,6
	2010	6402,8	39,4	425,5	60,6	828,3
	2011	579,6	54,5	1153,9	45,5	574,3
	2012	621,5	45,8	1084,2	54,2	462,7
	2013	239,5	65,6	1189,1	34,4	949,6
	2010	62760,5	37,9	414,7	62,1	3175,2
	2011	6442,3	41,7	723,7	58,3	1166,0
	2012	6466,8	59,4	605,4	40,6	1072,2
	2013	868,5	56,7	2217,7	43,3	1349,2
	2010	6364,2	22,2	94,2	77,8	458,4
	2011	485,5	57,1	534,4	42,9	48,9
	2012	6372,3	62,5	176,1	37,5	548,4
	2013	1179,1	62,5	1496,5	37,5	317,4
	2010	97,3	100,0	97,3	ó	ó
	2011	í	í	í	í	í
	2012	665,6	50,0	37,1	50,0	102,7
	2013	í	í	í	í	í
	2010	62057,5	31,3	223,2	68,8	2280,7
	2011	6450,1	35,7	158,5	64,3	608,6
	2012	631,3	64,7	357,7	35,3	389,0
	2013	15,1	58,8	618,2	41,2	603,1
	2010	6436,1	ó	ó	100,0	436,1
	2011	í	í	í	í	í
	2012	2,4	33,3	34,5	66,7	32,1
	2013	í	í	í	í	í
	2010	878,9	62,0	1643,7	38,0	764,8
	2011	1532,4	70,9	1991,0	29,1	458,6
	2012	622069,1	72,5	1583,4	27,5	23652,5
	2013	68169,7	67,0	1901,4	33,0	10071,1
	2010	615,8	33,3	20,0	66,7	35,8
	2011	í	í	í	í	í
	2012	í	í	í	í	í
	2013	61667,9	83,3	89,4	16,7	1757,3
	2010	6959,4	61,8	112,1	38,2	1071,5
	2011	6696,7	73,2	836,2	26,8	1532,9
	2012	6534,5	73,8	130,6	26,2	665,1
	2013	619,9	68,4	292,2	31,6	312,1

# 6.17.

( . .)

			( . .)
			( . .), %
	<b>2010</b>	<b>63593,7</b>	<b>712604,1</b>
	<b>2011</b>	<b>11246,8</b>	<b>980610,1</b>
	<b>2012</b>	<b>629725,3</b>	<b>785241,3</b>
	<b>2013</b>	<b>61024,0</b>	<b>973740,5</b>
ø	2010	619,4	259,1
	2011	98,4	531,9
	2012	646,4	243,7
	2013	6870,0	1196,6
	2010	1319,2	629648,8
	2011	11029,2	898020,6
	2012	619235,8	691627,6
	2013	11837,7	863375,7
,	2010	4586,3	214275,7
	2011	9736,9	368719,8
	2012	522,9	182755,5
	2013	62967,9	267731,7
,	2010	61550,6	40342,9
,	2011	61058,3	61341,5
	2012	1758,7	62861,0
	2013	2882,2	49406,3
	2010	6431,9	105202,7
,	2011	61570,5	138548,9
	2012	61033,1	137401,7
	2013	67315,2	152515,2
	2010	í	í
	2011	ó	ó
	2012	ó	ó
	2013	í	í
	2010	4623,1	68905,8
	2011	í	í
	2012	í	í
	2013	11096,8	86575,0
	2010	í	í
	2011	í	í
	2012	í	í
	2013	ó	ó

			(	), %
	2010	62296,7	82346,0	62,8
,	2011	63,0	77825,1	60,0
	2012	66296,7	69748,5	69,0
	2013	61758,7	52921,9	63,3
,	2010	63010,8	42714,4	67,0
	2011	609,0	37533,3	1,6
,	2012	2071,4	39450,8	5,3
	2013	1553,8	47144,8	3,3
	2010	6985,4	24521,8	64,0
	2011	6271,7	32096,9	60,8
	2012	63263,6	38927,6	68,4
	2013	5713,9	75067,5	7,6
∅ ,	2010	6309,7	3579,0	68,7
	2011	954,1	7556,6	12,6
	2012	657,7	10988,3	6,0
	2013	2910,6	14405,8	20,2
	2010	634,6	13131,2	4,8
	2011	726,5	8884,9	8,2
	2012	242,7	10461,5	2,3
	2013	í	í	í
	2010	6962,8	6002,1	616,0
,	2011	61330,4	13849,9	69,6
	2012	6144,8	12565,6	61,2
	2013	872,7	15071,6	5,8
-	2010	6347,5	1809,5	619,2
,	2011	6621,9	1805,5	634,4
	2012	64019,2	4912,2	681,8
	2013	í	í	í
,	2010	391,4	51288,9	0,8
;	2011	1814,3	74169,9	2,4
	2012	615732,6	88693,3	617,7
	2013	2627,8	130086,3	2,0
,	2010	6166,6	10160,3	61,6
,	2011	22,1	7525,2	0,3
	2012	61805,6	14329,4	612,6
	2013	62305,5	18083,5	612,7
;	2010	64726,9	72535,9	66,5
	2011	97,1	74532,4	0,1
	2012	68637,5	79040,6	610,9
	2013	69686,2	91084,7	610,6

# 6.18.

( . .)

			(	), %
	2010	65993,0	104183,5	65,8
	2011	579,5	149145,4	0,4
	2012	619711,7	181399,2	610,9
	2013	64087,4	183622,1	62,2
ø	2010	619,4	259,1	67,5
	2011	í	í	í
	2012	í	í	í
	2013	6870,0	1196,6	672,7
	2010	64993,5	95478,1	65,2
	2011	739,4	139075,5	0,5
	2012	619192,3	177106,1	610,8
	2013	61753,6	171459,8	61,0
,	2010	62039,1	10438,6	619,5
	2011	61776,0	30586,7	65,8
	2012	61100,7	31391,9	63,5
	2013	62222,6	44921,5	64,9
,	2010	6451,3	17428,4	62,6
	2011	6193,1	13371,7	61,4
	2012	306,1	20271,5	1,5
	2013	550,5	11305,3	4,9
	2010	524,9	18714,8	2,8
	2011	6159,7	30290,9	60,5
	2012	1741,2	27107,8	6,4
	2013	62156,8	30536,6	67,1
	2010	í	í	í
	2011	ó	ó	ó
	2012	ó	ó	ó
	2013	í	í	í
	2010	í	í	í
	2011	í	í	í
	2012	í	í	í
	2013	í	í	í
	2010	í	í	í
	2011	í	í	í
	2012	í	í	í
	2013	ó	ó	6

				( ), %
	2010	61825,5	15969,5	611,7
,	2011	251,6	17216,3	1,5
	2012	64797,2	22032,7	621,8
	2013	6619,1	21834,7	62,8
,	2010	6220,7	9050,2	62,4
	2011	895,9	15182,9	5,9
,	2012	618,5	12058,8	5,1
	2013	387,7	12077,9	3,2
	2010	61921,2	7098,3	627,1
	2011	58,5	7302,9	0,8
	2012	6320,1	11832,2	62,7
	2013	2063,1	14942,7	13,8
ø ,	2010	6285,8	1452,0	619,7
	2011	597,7	1092,8	54,7
	2012	6112,7	2029,1	65,6
	2013	2401,7	4858,1	49,4
	2010	6168,2	168,2	6100,0
	2011	í	í	í
	2012	6146,9	1551,8	69,5
	2013	í	í	í
	2010	61128,4	3999,1	628,2
,	2011	101,9	5138,7	2,0
	2012	668,3	7896,1	60,9
	2013	610,1	8288,6	60,1
-	2010	6338,8	1479,0	622,9
,	2011	í	í	í
	2012	7,8	355,2	2,2
	2013	í	í	í
,	2010	969,1	13058,1	7,4
;	2011	1859,5	21329,9	8,7
	2012	615293,6	51811,1	629,5
	2013	961,7	32785,6	2,9
,	2010	611,2	1139,3	61,0
,	2011	í	í	í
	2012	í	í	í
	2013	61521,3	5722,0	626,6
;	2010	6968,9	7307,0	613,3
	2011	6258,3	9538,0	62,7
	2012	6473,0	4049,4	611,7
	2013	57,5	5243,7	1,1

# 6.19.

( . . )				
	( )		( ), %	
	<b>2010</b>	<b>69228,8</b>	<b>739814,0</b>	<b>61,2</b>
	<b>2011</b>	<b>628270,4</b>	<b>1031528,7</b>	<b>62,7</b>
	<b>2012</b>	<b>642493,9</b>	<b>812292,6</b>	<b>65,2</b>
	<b>2013</b>	<b>635033,7</b>	<b>1041793,2</b>	<b>63,4</b>
Ø	2010	620,3	260,0	67,8
	2011	83,3	547,0	15,2
	2012	646,4	243,7	619,0
	2013	6872,3	1198,0	672,8
	2010	67153,4	654614,3	61,1
	2011	627524,3	944934,8	62,9
	2012	639171,6	717303,5	65,5
	2013	631073,5	929616,5	63,3
,	2010	2517,6	228861,5	1,1
	2011	612442,0	392908,5	63,2
	2012	65659,5	189857,3	63,0
	2013	68668,6	280824,2	63,1
,	2010	62840,0	43043,2	66,6
	2011	645,6	62937,3	1,0
	2012	721,1	64408,4	1,1
	2013	1757,3	51867,4	3,4
,	2010	62343,0	107658,1	62,2
	2011	64987,1	142390,7	63,5
	2012	63992,2	143270,2	62,8
	2013	67337,8	162940,8	64,5
	2010	í	í	í
	2011	ó	ó	ó
	2012	ó	ó	ó
	2013	í	í	í
	2010	í	í	í
	2011	í	í	í
	2012	í	í	í
	2013	65551,1	104086,6	65,3
	2010	66,2	50,6	612,3
	2011	í	í	í
	2012	í	í	í
	2013	ó	ó	ó



		( )		( ), %
	2010	62858,3	83483,0	63,4
	2011	61145,6	79482,2	61,4
	2012	66956,9	70634,3	69,8
	2013	67094,2	58842,3	612,1
	2010	63384,5	43248,7	67,8
	2011	85,5	39229,2	0,2
	2012	1951,7	39768,1	4,9
	2013	959,2	47865,9	2,0
	2010	62066,3	26223,8	67,9
	2011	66877,2	39114,3	617,6
	2012	63733,5	39856,6	69,4
	2013	1813,7	79896,5	2,3
	2010	6399,0	3668,7	610,9
	2011	745,3	7805,2	9,5
	2012	206,9	11446,8	1,8
	2013	1575,9	15796,3	10,0
	2010	693,1	13379,9	5,2
	2011	772,7	9030,0	8,6
	2012	180,0	10628,2	1,7
	2013	í	í	í
	2010	61885,2	7237,9	626,0
	2011	67789,1	20346,3	638,3
	2012	6124,8	12832,1	61,0
	2013	575,6	16201,2	3,6
	2010	6475,2	1937,3	624,5
	2011	6606,1	1932,8	631,4
	2012	63995,6	4949,5	680,7
	2013	í	í	í
	2010	195,4	52082,8	0,4
	2011	761,2	75673,1	1,0
	2012	622762,5	96058,5	623,7
	2013	66928,0	141292,7	64,9
	2010	657538,8	598755,4	69,6
	2011	57,9	7601,4	0,8
	2012	6418,3	14520,9	62,9
	2013	62467,7	18331,7	613,5
	2010	6119,8	10263,8	61,2
	2011	6887,3	78445,5	61,1
	2012	62857,6	80224,5	63,6
	2013	6620,2	92646,1	60,7

# 6.20.

( . . )

	( )		( ), %
<b>2010</b>	<b>67807,6</b>	<b>108473,8</b>	<b>67,2</b>
<b>2011</b>	<b>63409,5</b>	<b>155279,0</b>	<b>62,2</b>
<b>2012</b>	<b>628988,1</b>	<b>193208,7</b>	<b>615,0</b>
<b>2013</b>	<b>621749,5</b>	<b>207825,8</b>	<b>610,5</b>
2010	620,3	260,0	67,8
2011	í	í	í
2012	í	í	í
2013	6872,3	1198,9	672,8
2010	66812,1	99550,7	66,8
2011	62796,1	144377,0	61,9
2012	628407,2	188735,8	615,1
2013	619189,4	195276,8	69,8
2010	61736,8	10546,9	616,5
2011	63015,8	31975,9	69,4
2012	61502,3	32050,5	64,7
2013	63806,8	46911,5	68,1
2010	6844,3	18267,6	64,6
2011	24,5	14138,1	0,2
2012	228,5	20537,6	1,1
2013	6114,2	12147,6	60,9
2010	164,4	19278,5	0,9
2011	6872,2	31177,9	62,8
2012	25,3	30208,0	0,1
2013	61641,1	33107,7	65,0
2010	ó	ó	ó
2011	ó	ó	ó
2012	ó	ó	ó
2013	í	í	í
2010	í	í	í
2011	í	í	í
2012	í	í	í
2013	í	í	í
2010	í	í	í
2011	í	í	í
2012	í	í	í
2013	ó	ó	ó

		( )		( ), %
	2010	62067,4	16747,1	612,3
	2011	6372,9	17945,8	62,1
	2012	64897,1	22190,8	622,1
	2013	65704,9	27285,4	620,9
	2010	6402,8	9232,9	64,4
	2011	579,6	15499,3	3,7
	2012	621,5	12086,0	5,1
	2013	239,5	12350,5	1,9
	2010	62760,5	8473,4	632,6
	2011	6442,3	8103,1	65,5
	2012	6466,8	12382,3	63,8
	2013	868,5	16929,5	5,1
Ø	2010	6364,2	1530,4	623,8
	2011	485,5	1207,1	40,2
	2012	6372,3	2288,7	616,3
	2013	1179,1	6090,7	19,4
	2010	97,3	209,9	46,4
	2011	30,8	160,5	19,2
	2012	í	í	í
	2013	6315,7	1683,0	618,7
	2010	62057,5	5156,7	639,9
	2011	6450,1	5723,5	67,9
	2012	631,3	8145,6	60,4
	2013	15,1	9021,1	0,2
-	2010	6436,1	1576,4	627,7
	2011	6508,5	1012,0	650,2
	2012	2,4	373,5	0,6
	2013	í	í	í
	2010	878,9	13258,3	6,6
;	2011	1532,4	21708,0	7,1
	2012	622069,1	58679,8	637,6
	2013	68169,7	43345,7	618,8
	2010	615,8	1144,2	61,4
	2011	í	í	í
	2012	í	í	í
	2013	61667,9	5868,6	628,4
;	2010	6959,4	7518,9	612,8
	2011	6696,7	10355,0	66,7
	2012	6534,5	4229,2	612,6
	2013	619,9	5481,5	60,4





**VII.**

## 7.1.

	2010		2011		2012		2013	
		%		%		%		%
	-	-	-	-	-	-	-	-
		-		-		-		-
		-		-		-		-
		-		-		-		-
		-		-		-		-
		-		-		-		-
	<b>357241</b>	<b>94,3</b>	<b>354283</b>	<b>94,3</b>	<b>344048</b>	<b>94,3</b>	<b>373809</b>	<b>95,0</b>
	13959	94,7	12386	94,2	13230	94,7	15553	95,8
	7350	92,1	7455	92,3	8147	93,2	8770	94,1
	4827	92,8	4527	92,5	4816	93,0	5188	94,1
-								
	25736	94,0	25173	93,7	25691	93,9	26651	94,5
	25642	93,6	27122	93,9	26170	93,4	27041	94,1
	5806	91,7	5717	91,9	5769	92,7	6210	93,4
	5453	94,1	5246	94,1	5322	94,6	5741	95,3
	13789	94,5	14160	94,8	13553	94,8	14119	95,5
-								
	7314	95,5	7310	95,6	7352	95,8	7668	95,9
	14170	92,9	15409	93,4	16394	93,8	17625	94,4
	6370	93,9	6236	93,9	6617	94,4	7010	95,0
	10154	92,9	10293	93,1	9978	93,0	10697	94,0
	19311	94,9	15695	94,1	16368	94,4	17849	95,2
	10774	96,0	8059	95,0	9802	96,1	10400	96,6
	23828	95,4	22467	95,4	23641	95,8	25039	96,2
	8865	92,7	8943	92,9	9108	93,2	9519	94,0
	4729	92,8	4543	92,7	4604	93,5	4867	94,1
	4944	91,9	5006	92,3	5025	92,5	5426	93,3
	4410	93,3	4661	93,8	4497	93,5	4909	93,8
	24503	95,0	24442	95,0	23693	94,9	24883	95,4
	6793	94,6	6344	94,3	7298	95,5	7802	96,3
	6031	92,9	5969	93,1	6167	93,6	6519	94,2
	6735	92,3	6571	92,1	6646	92,5	7427	93,6
	5086	95,7	3517	94,3	3793	95,0	3968	95,4
	<b>4712</b>	<b>90,9</b>	<b>5066</b>	<b>91,7</b>	<b>5455</b>	<b>92,7</b>	<b>5835</b>	<b>93,8</b>
.	82257	95,3	88292	95,5	71201	94,5	82973	95,5
.	3693	94,6	3674	94,7	3711	95,4	4120	96,1

## 7.2.

	2010		2011		2012		2013	
		%		%		%		%
	-	-	-	-	-	-	-	-
	-	-	-	-	-	-	-	-
	-	-	-	-	-	-	-	-
	-	-	-	-	-	-	-	-
	-	-	-	-	-	-	-	-
	<b>300445</b>	<b>79,3</b>	<b>295815</b>	<b>78,7</b>	<b>286461</b>	<b>78,5</b>	<b>318477</b>	<b>81,0</b>
	11783	79,9	10191	77,5	11122	79,6	13585	83,7
	5933	74,3	5927	73,4	6664	76,2	7360	79,0
	3873	74,5	3581	73,1	3865	74,7	4297	78,0
-	21728	79,3	20936	77,9	21403	78,2	22538	79,9
	21419	78,2	22831	79,0	21948	78,4	23049	80,2
	4501	71,1	4388	70,6	4502	72,4	5008	75,4
	4564	78,8	4370	78,4	4497	79,9	4969	82,5
	11667	80,0	11998	80,3	11490	80,3	12141	82,2
-	6291	82,1	6292	82,3	6360	82,9	6766	84,6
	11599	76,0	12670	76,8	13528	77,4	14829	79,4
	5443	80,3	5158	77,7	5549	79,1	6019	81,5
	8378	76,7	8464	76,5	8194	76,4	8963	78,7
	16301	80,1	12653	75,9	13447	77,6	15063	80,3
	9533	84,9	6715	79,1	8538	83,7	9173	85,2
	20495	82,1	19074	81,0	20295	82,2	21832	83,9
	7352	76,9	7400	76,8	7542	77,2	8001	79,0
	3764	73,8	3572	72,9	3628	73,7	3973	76,8
	3870	71,9	3890	71,7	3996	73,6	4438	76,3
	3550	75,1	3771	75,9	3674	76,4	4092	78,2
	20799	80,6	20644	80,2	19958	80,0	21330	81,8
	5786	80,6	5258	78,2	6221	81,4	6750	83,3
	4851	74,8	4750	74,1	5001	75,9	5402	78,0
	5536	75,9	5337	74,8	5388	75,0	6196	78,1
	4382	82,5	2794	74,9	3113	77,9	3330	80,0
	<b>3614</b>	<b>69,7</b>	<b>3927</b>	<b>71,1</b>	<b>4367</b>	<b>74,2</b>	<b>4786</b>	<b>76,9</b>
.	70313	81,5	76124	82,3	59034	78,4	71051	81,8
.	3120	80,0	3100	79,9	3137	80,6	3536	82,5

### 7.3.

	2010		2011		2012		2013	
		%		%		%		%
		-		-		-		-
		-		-		-		-
.		-	.	-	.	-	.	-
		-		-		-		-
		-		-		-		-
	<b>2164,6</b>	<b>27,2</b>	<b>2091,5</b>	<b>26,9</b>	<b>2051,3</b>	<b>26,7</b>	<b>2010,7</b>	<b>27,1</b>
	90,3	34,0	86,3	33,4	78,7	32,6	76,5	33,4
	55,4	32,3	52,1	31,3	54,8	33,2	54,4	34,6
	36,8	31,1	33,4	29,1	33,4	29,3	33,1	30,6
-								
	153,2	20,1	157,8	21,1	148,0	19,4	142,1	19,2
	160,2	17,4	151,3	16,8	160,9	17,8	149,7	17,5
	49,6	34,9	44,9	33,8	43,8	34,3	42,6	35,1
	38,4	37,4	32,8	33,8	31,4	34,3	30,1	34,6
	82,5	25,2	80,8	25,2	81,1	25,9	76,6	26,2
-								
	41,3	41,3	39,4	39,7	38,2	38,9	37,1	39,5
	91,8	27,2	94,7	27,8	100,2	27,0	98,4	26,8
	37,8	35,2	37,9	34,9	40,6	37,5	39,4	38,2
	71,5	19,0	67,9	18,3	63,9	17,9	63,7	19,0
	124,8	30,9	118,6	30,4	109,2	29,0	103,6	29,0
	54,5	35,7	46,4	32,7	49,8	35,1	49,0	36,3
	128,6	32,8	124,9	33,0	120,5	32,8	121,0	34,4
	58,5	24,6	56,1	23,7	56,8	23,6	54,7	23,4
	40,0	37,4	34,9	34,4	33,1	34,3	32,9	35,6
	42,5	30,5	39,6	29,0	37,2	28,1	35,4	28,2
	34,8	39,0	31,2	36,1	30,1	35,3	30,0	36,3
	134,7	28,9	134,7	29,7	132,1	28,9	130,1	29,5
	43,0	38,9	39,7	37,6	40,9	39,9	40,4	42,4
	48,3	37,5	46,4	37,1	42,9	36,0	41,8	36,1
	49,5	30,8	47,4	30,0	45,3	30,1	45,1	31,2
	28,1	42,3	25,8	40,7	25,1	41,6	23,0	41,0
	<b>41,5</b>	<b>33,0</b>	<b>39,8</b>	<b>32,3</b>	<b>38,6</b>	<b>33,3</b>	<b>37,1</b>	<b>34,0</b>
.	406,2	25,5	406,3	25,8	396,6	26,0	404,0	26,5
.	20,8	38,6	20,4	37,4	18,1	36,4	18,9	39,6



#### 7.4.

	2010		2011		2012		2013	
		%		%		%		%
		-		-		-		-
		-		-		-		-
		-		-		-		-
.		-	.	-	.	-	.	-
		-		-		-		-
		-		-		-		-
		-		-		-		-
		-		-		-		-
	<b>832,6</b>	<b>10,5</b>	<b>788,9</b>	<b>10,1</b>	<b>788,2</b>	<b>10,3</b>	<b>795,3</b>	<b>10,7</b>
	33,9	12,8	32,7	12,7	31,3	12,9	31,5	13,8
	19,9	11,6	17,6	10,6	19,0	11,5	19,6	12,5
	11,7	9,9	11,2	9,8	11,2	9,8	11,9	11,0
-								
	60,3	7,9	60,7	8,1	55,9	7,3	55,5	7,5
	62,7	6,8	58,5	6,5	62,4	6,9	59,3	6,9
	15,7	11,1	14,5	10,9	14,5	11,3	14,7	12,1
	14,2	13,9	12,2	12,6	12,3	13,4	12,1	13,9
	32,3	9,9	30,5	9,5	33,6	10,7	32,0	10,9
-								
	17,4	17,4	16,4	16,6	16,2	16,5	16,4	17,5
	33,5	9,9	34,1	10,0	36,3	9,8	36,5	9,9
	15,0	14,0	13,6	12,5	15,3	14,2	15,6	15,1
	26,2	6,9	24,1	6,5	23,5	6,6	23,9	7,1
	47,2	11,7	45,1	11,6	42,8	11,4	41,5	11,7
	22,9	15,0	17,5	12,4	20,9	14,7	21,1	15,6
	53,9	13,7	50,1	13,2	49,5	13,5	51,6	14,7
	22,2	9,3	21,2	9,0	21,4	8,9	20,6	8,8
	13,4	12,5	12,0	11,8	11,1	11,6	11,6	12,6
	13,0	9,3	12,3	9,0	12,0	9,1	11,7	9,3
	12,0	13,4	10,5	12,2	10,5	12,3	10,4	12,5
	52,9	11,4	53,7	11,8	52,1	11,4	52,9	12,0
	17,7	16,0	15,3	14,5	16,6	16,2	16,7	17,6
	17,1	13,3	15,8	12,7	15,6	13,1	15,5	13,4
	17,5	10,9	16,6	10,5	16,0	10,6	16,3	11,3
	10,4	15,6	9,1	14,4	9,2	15,3	8,7	15,4
	<b>12,8</b>	<b>10,2</b>	<b>12,6</b>	<b>10,2</b>	<b>12,8</b>	<b>11,0</b>	<b>12,5</b>	<b>11,4</b>
.	168,9	10,6	163,0	10,3	159,1	10,4	167,6	11,0
.	7,9	14,6	8,0	14,6	7,1	14,1	7,6	16,0

## 7.5.

	2010		2011		2012		2013	
		%		%		%		%
		-		-		-		-
		-		-		-		-
		-		-		-		-
		-		-		-		-
		-		-		-		-
		-		-		-		-
	<b>2043,7</b>	<b>26,1</b>	<b>2011,8</b>	<b>26,1</b>	<b>1951,6</b>	<b>25,7</b>	<b>1891,8</b>	<b>26,0</b>
	80,3	31,4	77,9	31,1	74,8	31,5	70,7	31,7
	52,8	31,3	51,2	30,9	52,2	32,1	51,0	33,2
	34,7	29,9	32,1	28,3	31,6	28,2	31,2	29,4
-								
	138,8	18,5	146,8	19,9	141,0	18,6	134,5	18,4
	156,4	17,1	149,3	16,6	154,0	17,2	143,6	16,9
	48,0	34,2	44,1	33,4	41,8	33,2	40,6	34,0
	35,8	35,8	31,7	33,1	28,7	32,3	27,1	32,3
	77,5	24,0	78,5	24,7	76,2	24,8	71,4	24,9
-								
	39,9	40,5	38,5	39,2	35,8	37,4	33,9	37,4
	85,5	25,8	89,9	26,8	95,6	26,1	94,0	25,9
	34,3	33,0	37,1	34,5	37,2	35,5	35,7	35,9
	68,2	18,3	66,0	17,9	61,2	17,3	60,6	18,2
	119,5	30,0	114,4	29,7	104,7	28,1	97,5	27,8
	49,3	33,4	45,5	32,3	45,1	32,9	44,2	34,0
	116,0	30,5	117,2	31,6	114,1	31,6	112,7	32,8
	55,2	23,5	54,5	23,1	53,9	22,7	51,2	22,3
	36,8	35,5	32,2	32,6	31,7	33,3	31,1	34,3
	41,0	29,7	38,8	28,6	35,6	27,2	33,6	27,2
	33,3	38,0	30,4	35,5	28,6	34,1	28,0	34,7
	132,2	28,5	133,0	29,4	127,0	28,1	123,9	28,5
	39,2	36,7	38,3	36,7	37,8	38,0	36,8	40,2
	43,5	35,1	42,7	35,2	40,5	34,6	39,1	34,6
	45,2	28,9	44,5	28,7	43,0	29,0	42,6	30,1
	26,5	40,8	25,1	40,1	23,8	40,3	21,4	39,2
	<b>39,3</b>	<b>31,9</b>	<b>38,0</b>	<b>31,3</b>	<b>37,2</b>	<b>32,5</b>	<b>35,3</b>	<b>32,9</b>
.	393,9	24,9	393,8	25,2	380,9	25,2	382,0	25,4
.	20,6	38,4	20,3	37,2	17,6	35,7	18,1	38,7

## 7.6.

	2010		2011		2012		2013	
		%		%		%		%
		-		-		-		-
		-		-		-		-
.		-	.	-	.	-	.	-
		-		-		-		-
		-		-		-		-
		-		-		-		-
	<b>762,0</b>	<b>9,7</b>	<b>757,4</b>	<b>9,8</b>	<b>736,5</b>	<b>9,7</b>	<b>734,4</b>	<b>10,1</b>
	29,3	11,5	29,4	11,7	29,3	12,3	28,4	12,7
	18,0	10,6	17,3	10,4	17,8	11,0	18,0	11,7
	10,7	9,2	10,8	9,5	10,4	9,3	11,0	10,4
-								
	52,6	7,0	56,2	7,6	52,5	6,9	51,8	7,1
	60,2	6,6	57,7	6,4	59,1	6,6	56,7	6,7
	14,8	10,6	14,2	10,7	13,5	10,7	13,7	11,5
	12,4	12,4	11,8	12,3	10,7	12,1	10,3	12,3
	28,8	8,9	29,5	9,3	30,6	9,9	28,8	10,0
-								
	16,5	16,7	16,1	16,3	14,7	15,3	14,6	16,1
	30,4	9,2	32,3	9,6	34,2	9,3	34,9	9,6
	12,0	11,6	13,3	12,3	13,5	12,9	13,5	13,6
	24,2	6,5	23,4	6,3	22,2	6,3	22,3	6,7
	44,7	11,2	43,4	11,3	40,5	10,9	38,4	11,0
	18,3	12,4	17,1	12,1	18,0	13,2	17,9	13,7
	45,9	12,1	46,9	12,6	46,1	12,8	47,0	13,7
	19,9	8,5	20,6	8,7	20,0	8,4	19,0	8,3
	12,0	11,5	11,0	11,1	10,4	11,0	10,7	11,8
	12,0	8,7	12,0	8,9	11,3	8,6	10,8	8,7
	11,0	12,5	10,3	12,0	9,7	11,6	9,4	11,6
	51,3	11,1	53,0	11,7	49,3	10,9	49,6	11,4
	14,8	13,9	14,7	14,1	14,8	14,9	14,6	16,0
	14,7	11,8	14,4	11,9	14,3	12,2	14,2	12,5
	15,1	9,7	15,4	10,0	14,8	10,0	15,2	10,7
	9,1	14,1	8,8	14,1	8,5	14,4	7,8	14,3
	<b>11,8</b>	<b>9,6</b>	<b>12,0</b>	<b>9,9</b>	<b>12,1</b>	<b>10,5</b>	<b>11,7</b>	<b>10,9</b>
.	163,7	10,4	157,9	10,1	151,4	10,0	156,9	10,4
.	7,8	14,5	7,9	14,6	6,8	13,8	7,2	15,5

7.7.

( , )

	2010		2011		2012		2013	
		%		%		%		%
		-		-		-		-
		-		-		-		-
		-		-		-		-
		-		-		-		-
	<b>568267,1</b>	<b>16,9</b>	<b>607782,4</b>	<b>15,2</b>	<b>672653,4</b>	<b>16,0</b>	<b>670258,5</b>	<b>16,6</b>
	13973,4	25,3	16141,1	25,1	16703,6	19,6	16769,2	19,3
	9307,8	25,7	11480,2	27,4	13386,0	29,0	13907,0	29,8
	5365,0	14,1	6157,0	16,3	7191,7	13,7	8294,3	14,7
-								
	53725,0	14,0	55790,1	12,1	56446,6	12,6	54219,5	12,2
	48019,8	9,6	48061,3	7,0	55044,9	8,3	53061,8	9,2
	6906,7	30,3	7164,9	26,3	7787,7	25,8	7894,1	24,9
	4463,9	22,1	5252,3	19,9	5467,8	19,9	5351,0	17,8
	18785,3	17,6	21191,5	17,0	21236,3	17,1	19723,6	17,4
-								
	6929,4	22,7	7464,7	21,6	7916,5	20,7	7570,5	18,2
	24659,7	17,1	29170,6	15,9	37440,9	16,4	35841,4	15,5
	7370,0	28,2	10350,2	31,4	12243,5	27,6	11409,5	24,8
	15891,3	15,2	16165,7	12,7	17433,5	14,9	16654,4	16,0
	19015,9	19,4	23621,8	19,3	25389,6	19,2	26017,7	19,8
	12081,7	25,8	13269,6	27,0	13547,0	25,7	13144,5	24,3
	36389,1	27,5	36055,2	26,3	38767,2	27,5	38590,9	28,3
	14373,9	14,1	14945,5	13,6	16857,3	14,2	16355,4	14,7
	4804,5	23,7	5670,0	22,6	6609,2	25,9	6752,5	23,7
	5730,7	22,7	6909,3	20,9	8046,5	21,9	7614,9	22,0
	4362,8	25,3	5327,6	15,8	5978,9	12,2	6484,6	13,0
	34794,9	23,6	39190,1	23,3	43841,3	24,5	40664,4	25,0
	9313,1	34,8	10788,2	38,9	10992,4	40,9	11028,6	40,8
	6701,1	30,0	8173,1	28,5	8472,7	25,8	9169,7	26,3
	9510,7	20,8	10970,0	19,9	13381,2	21,0	12740,7	21,1
	3456,1	33,5	4388,4	34,8	4319,3	32,5	4104,6	32,7
	<b>6177,0</b>	<b>28,0</b>	<b>6713,6</b>	<b>24,8</b>	<b>7693,9</b>	<b>23,1</b>	<b>8159,0</b>	<b>24,4</b>
.	181323,2	15,6	182051,2	14,0	205577,7	14,9	213311,9	15,8
.	4835,1	25,2	5319,2	31,0	4880,2	36,3	5422,8	41,8

## 7.8.

( , )

	2010		2011		2012		2013	
		%		%		%		%
		-		-		-		-
		-		-		-		-
		-		-		-		-
		-		-		-		-
	<b>181903,1</b>	<b>5,4</b>	<b>189799,1</b>	<b>4,8</b>	<b>212651,2</b>	<b>5,1</b>	<b>216111,4</b>	<b>5,3</b>
	4647,9	8,4	4956,1	7,7	5458,2	6,4	5305,7	6,1
	3012,7	8,3	3308,1	7,9	3856,8	8,4	4087,8	8,8
	1709,4	4,5	2019,5	5,4	2180,8	4,2	2701,1	4,8
-								
	17840,3	4,7	18291,2	4,0	18428,7	4,1	18313,6	4,1
	15401,1	3,1	15171,0	2,2	17250,4	2,6	16876,8	2,9
	2293,8	10,1	2198,0	8,1	2345,4	7,8	2497,5	7,9
	1463,1	7,2	1761,0	6,7	1802,4	6,5	1792,1	6,0
	7166,0	6,7	7716,0	6,2	8019,4	6,5	6971,7	6,1
-								
	2197,2	7,2	2489,6	7,2	2726,4	7,1	2766,0	6,7
	7323,0	5,1	7724,4	4,2	9922,4	4,4	10483,7	4,5
	2892,8	11,1	3337,4	10,1	3901,5	8,8	3708,1	8,1
	5360,6	5,1	5375,3	4,2	6081,8	5,2	5360,8	5,1
	6118,2	6,2	7436,5	6,1	8268,0	6,3	8652,0	6,6
	4221,5	9,0	4289,9	8,7	4730,3	9,0	4339,6	8,0
	11364,6	8,6	10694,6	7,8	11614,2	8,2	12051,9	8,8
	5373,1	5,3	5455,2	5,0	5635,2	4,7	5331,9	4,8
	1595,3	7,9	1981,6	7,9	2072,6	8,1	2038,4	7,2
	1891,4	7,5	2040,3	6,2	2588,5	7,0	2349,0	6,8
	1297,8	7,5	1417,0	4,2	1609,9	3,3	1660,1	3,3
	10590,9	7,2	11909,4	7,1	13472,2	7,5	13384,7	8,2
	3162,3	11,8	3379,6	12,2	3564,3	13,3	3325,5	12,3
	2186,6	9,8	2435,4	8,5	2735,4	8,3	2973,9	8,5
	3017,9	6,6	3553,1	6,4	4073,2	6,4	4003,1	6,6
	1179,5	11,4	1347,8	10,7	1446,1	10,9	1426,0	11,4
	<b>1873,8</b>	<b>8,5</b>	<b>2011,1</b>	<b>7,4</b>	<b>2399,5</b>	<b>7,2</b>	2388,7	7,2
.	55323,4	4,8	55872,8	4,3	64843,5	4,7	69447,4	5,1
.	1398,9	7,3	1627,2	9,5	1624,1	12,1	1874,3	14,5

õ

ö

31.12.2014 . 04.1606/76

. mes New Roman, Arial.

5 .

. , 37, . , 14000,