

2011

2012

...

...

2011 .

(,), .

.



É : . , 37, . , 14000,
É : 675-027
É : 675-082
É : post@chernigivstat.gov.ua
É : www.chernigivstat.gov.ua

É 404, 676-423

- ()

É : . , 37 (), . , 14000,

2011 . 2007-2011 .

()- " 1- (), 1- " (,) .

(,); ; (,); ; .

009: 2005 (ó 2005),
26.12.2005 375,
(NACE, Rev.1.1 ó 2002).

, 14.12.2006 607.

ø -
(),
31.10.1997 659.

- . ó
- . ó
- . ó
- . ó

(-) ó
 (0; 0,0) ó , ,

() ó

" , " ó ,
 " " "

	í í	3
í	4
	4
	9
	.	
1.1.	15
1.2.	...	16
1.3.	17
1.4.	10 .	
í í	18
	II.	
2.1.		21
2.2.	í .	22
2.3.	23
2.4.		26
2.5.	í .	27
2.6.	í í	28
2.7.	í í í í í í í í í í í í í í í í í .	29
2.8.	í í í í í í í í í í í í ..	30
2.9.	í í í í í ...	31
2.10.	í í ...	32
2.11.	í í í í í í í í í í í í í í í í í í í ...	33
2.12.	í í í í í í í í í í í í í í í í í í .	34

		.

5.2.	í í	81
5.3.	í í í í í í í í í í í í í .	82
5.4.	2011 í í í í í í í í í í í í í í ...í í í í	85
5.5.	() 2011 í í í í í í í í í í í í í í í í í í í .í	86
5.6.	() í í í	88
5.7.	() í ..	90
5.8.	()	91
5.9.	í í í í í í í í í í í í í í í í .	94
5.10.	í ..	96
5.11.	í í í í í .í í í í í í í í í í í ...	97
5.12.	í ...	100
5.13.	í í .	102
5.14.	í í í í í í í í í í í í í í .í í í í í	103

VI.

6.1.	í í íí í í í í í í í í í í í í í í í í	108
6.2.	í í í í í í í í í í í í í í í í .	109
6.3.	(,) (,) í í í ..	110
6.4.	(,) í í í í í í í í í í í í í í í í .	111
6.5.	í í í í í í í í í í í í í í ...í í í í í í í í í í ..	113
6.6.	() í í ...	117

--	--	--

6.7.	í .	121
6.8.	..	125
V .		
7.1.	í í í í í í í í í í í í ..	130
7.2.	10 .	
	í .	131
7.3.	í í í í í í í í í í í í í í í í í í í .í í í í í í	132
7.4.	í .	133
7.5.	2011 í .í í í í í í í í í í í í	134
7.6.	(,) í í í .	146
7.7.	ø	
	í í	148

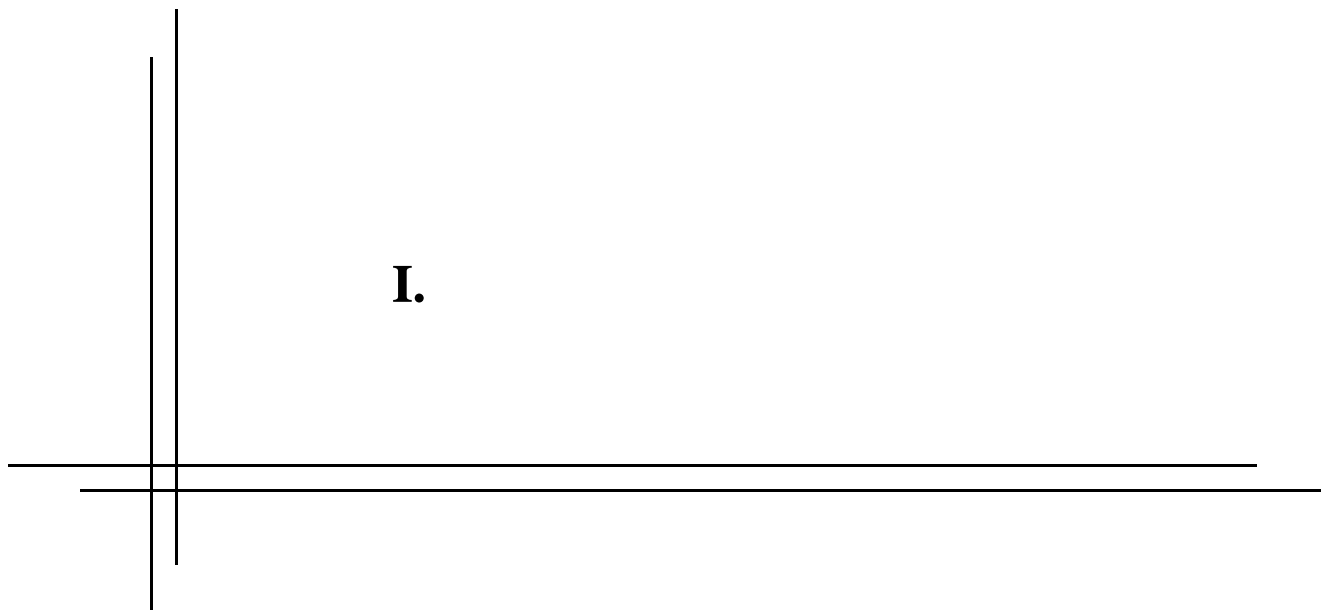
50 .

« », 2011 11

(,) ó ; , ,
. (,)) ó ;
, ó (,) ø
(- , -), , , ,
, (,) ø
(), ,
. (,)
" , , " , " ø ,
" ; (,) .
(,) (- ())
(), ()
(,) ó
: , , , ,
, , .
. 2007-2011 50 .
2007-2010 50 .
ó - , ,
ó ,
, ó , ø
(, ,), .

.
 ()
 .
 (,)
 (), ,
 ,
 (,)
 ()
 (), , ().
 200962010
 (,)", 2011 .
 24.01.2011 25.
 ()
 ,
 .

.
 ó 2005 " , D " ,
 " , " ,
 .



1.1.

	2007	2008	2009	2010	2011
10 . ,	53	54	55	40	44
% - ø	90,9	91,3	92,2	90,3	91,3
, 45270	44693	42802	41390	39709	
% 98,7	95,8	96,7	95,9		
, 43326	42603	40565	39205	37940	
% 98,3	95,2	96,6	96,7		
, 7	7	7	9	8	
% -					
ø	26,9	28,3	30,7	31,8	31,2
(,), . . 4457,4	5182,7	4919,7	5483,1	6016,9	
% (,)	27,4	26,2	25,2	24,9	22,3
(. . ¹)	18,4	133,1	6170,4	6168,5	88,8
, . . ¹ ,	201,9	542,8	211,4	258,2	495,1
% . . ¹					
¹	69,1	67,0	62,4	56,0	64,8
, . . ¹	183,5	409,7	381,8	426,7	406,3
%					
¹	30,9	33,0	37,6	44,0	35,2

¹ 2007-2008

1.2.

()					
	2007	2008	2009	2010	2011
	90,9	91,3	92,2	90,3	91,3
, ,	79,4	83,0	83,9	81,6	83,0
	82,6	82,3	83,7	80,5	83,5
	94,1	93,5	96,0	94,6	94,2
;	96,7	96,1	96,6	95,4	95,2
,	97,3	97,3	96,4	95,7	94,2
	97,4	97,4	96,6	94,6	94,8
;	95,5	95,5	96,7	96,4	96,0
	92,9	91,5	92,3	91,9	93,8
ø	92,3	93,1	94,6	94,2	95,7
	100,0	100,0	98,0	97,7	100,0
, ,	98,2	97,6	97,6	97,1	97,4
	100,0	100,0	100,0	100,0	100,0
ø	100,0	100,0	100,0	100,0	100,0
;	92,0	92,8	93,7	89,7	91,0

1.3.

	()				
	2007	2008	2009	2010	2011
	90,9	91,3	92,2	90,3	91,3
.	93,5	93,5	94,0	92,2	92,8
.	89,9	90,1	90,8	88,2	87,5
.	90,6	90,1	91,7	89,7	92,0
	88,8	88,7	89,6	84,9	90,9
	86,0	85,0	88,2	84,6	91,2
	89,2	89,4	90,5	88,8	92,1
	89,7	92,4	91,0	87,7	91,3
	79,5	81,8	85,2	84,0	88,4
	85,4	85,1	86,0	81,3	88,1
	87,3	90,1	90,4	88,3	90,6
	84,2	83,9	85,7	83,8	91,5
	85,6	88,2	90,4	88,3	87,4
	85,0	85,5	88,1	82,6	89,1
	87,4	85,9	88,7	86,7	91,4
	89,9	88,9	91,3	85,7	90,0
.-	87,0	86,8	88,8	86,4	90,2
	92,8	93,7	94,3	92,1	87,5
	88,1	82,8	86,1	79,6	86,0
	83,2	85,7	87,9	83,3	91,0
	83,8	89,2	89,5	90,5	91,1
	85,2	86,0	87,8	85,7	89,5
	86,5	83,3	77,8	72,2	82,8
	84,1	80,5	85,4	85,7	87,5
	91,5	92,5	93,3	92,9	93,8
	81,5	84,0	89,3	86,4	87,8

1.4.

10 .

	2007	2008	2009	2010	2011	% 2011 .
	53	54	55	40	44	
.	90	94	93	67	72	163,6
.	41	40	42	27	28	63,6
.	54	53	58	40	43	97,7
	41	41	44	28	44	100,0
	21	19	23	15	30	68,2
	53	55	55	40	57	129,5
	38	34	34	29	37	84,1
	27	28	29	22	32	72,7
	43	41	44	29	41	93,2
	27	31	29	21	23	52,3
	30	27	29	24	34	77,3
	37	45	48	34	36	81,8
	34	33	31	20	30	68,2
	32	29	31	25	33	75,0
	22	23	27	14	21	47,7
.-	43	41	42	34	41	93,2
	35	32	31	18	25	56,8
	18	13	16	11	19	43,2
	29	30	30	21	30	68,2
	31	33	35	30	43	97,7
	21	20	20	17	25	56,8
	25	20	17	11	20	45,5
	25	22	24	21	25	56,8
	44	45	46	36	42	95,5
	25	24	26	22	26	59,1



2011 .

39709 , 95,5% ó (

). 2011 . 2010 .

4,1% (3,5%).

. (43,8%), . (6%),

(5,1%) . (4,4%), ó

(0,5%), (0,6%), (1,2%),

(1,3%), (1,4%) .

24,6%

;

, 19% ó , ,

, 17,2% ó , 14,9% ó

, ,

, 7,2% ó .

,

, 21,9% 1214,02 ., 20,9%

(1004 .

2011 .) (1004 .).

38,5% (1974).

2.1.

()					
	2007	2008	2009	2010	2011
	27,8	29,3	31,8	33,0	32,2
, ,	18,8	21,3	23,0	22,8	21,1
	14,2	14,9	16,1	17,3	15,8
	38,1	43,9	51,2	56,4	45,3
;	45,2	48,0	54,2	56,9	55,8
,	68,1	52,3	53,5	66,8	63,3
	40,5	48,4	47,5	48,3	48,6
;	47,8	47,0	62,7	64,7	62,6
	55,6	52,9	53,1	55,9	62,8
∅	42,0	36,2	39,8	41,4	49,3
	100,0	100,0	87,0	86,2	100,0
,	72,7	68,9	66,4	70,2	70,0
	100,0	100,0	100,0	100,0	100,0
∅	100,0	100,0	100,0	100,0	100,0
;	45,4	49,6	51,5	43,6	44,8

2.2.

	()				
	2007	2008	2009	2010	2011
	27,8	29,3	31,8	33,0	32,2
.	25,9	26,9	29,5	31,3	31,8
.	26,4	26,6	26,3	30,7	26,5
.	27,3	29,7	33,2	33,3	37,6
	22,6	24,5	26,9	26,7	33,1
	11,8	11,2	12,3	14,0	15,4
	35,6	37,9	42,4	44,4	36,6
	26,5	28,4	19,5	21,4	24,3
	25,9	31,0	36,8	40,7	38,6
	17,8	18,4	19,3	20,1	23,8
	32,0	35,7	38,7	41,2	43,3
	35,6	41,0	42,7	45,6	58,4
	22,7	26,4	28,8	28,3	24,1
	27,6	24,2	26,8	23,1	16,9
	33,9	33,5	37,2	34,6	41,3
	28,8	34,3	35,8	33,6	37,2
.	33,7	36,5	39,4	39,9	41,8
	46,1	52,4	60,5	52,7	32,0
	13,3	11,6	14,7	9,0	12,0
	27,1	32,3	39,0	35,9	46,7
	34,1	43,4	50,5	59,8	49,3
	37,4	37,8	41,2	41,3	39,5
	23,9	20,7	14,7	19,9	17,2
	34,2	28,6	29,8	34,1	28,1
	45,3	50,9	45,0	51,9	49,7
	37,9	41,9	53,7	49,3	43,0

2.3.

()

2007	45270	43326	39621	3705
2008	44693	42603	38384	4219
2009	42802	40565	36283	4282
2010	41390	39205	35097	4108
2011	39709	37940	33759	4181

,

,

2007	8778	8301	7937	364
2008	8832	8281	7856	425
2009	8610	7953	7517	436
2010	8281	7612	7190	422
2011	7427	7206	6801	405

2007	8205	7960	7418	542
2008	8387	8120	7574	546
2009	7873	7602	7044	558
2010	7708	7456	6919	537
2011	6790	6541	5996	545

2007	4800	4636	4125	511
2008	4858	4692	4104	588
2009	4526	4352	3733	619
2010	4181	4019	3435	584
2011	2898	2742	2173	569

;

,

2007	11059	10496	9617	879
2008	10350	9779	8813	966
2009	9803	9206	8233	973
2010	9730	9142	8183	959
2011	9954	9326	8313	1013

. 2.3.

,
-

2007	931	887	829	58
2008	859	819	755	64
2009	982	919	834	85
2010	1131	1068	966	102
2011	1233	1149	1018	131

2007	5008	4656	4294	362
2008	4792	4552	4110	442
2009	4253	3998	3573	425
2010	4010	3747	3321	426
2011	4299	4034	3593	441

;

2007	5120	4953	4494	459
2008	4699	4408	3948	460
2009	4568	4289	3826	463
2010	4589	4327	3896	431
2011	4422	4143	3702	441

2007	1443	1389	1325	64
2008	1318	1263	1198	65
2009	1136	1082	1014	68
2010	1109	1056	991	65
2011	1186	1136	1079	57

,

2007	2430	2334	2104	230
2008	2529	2423	2157	266
2009	2509	2401	2130	271
2010	2409	2306	2045	261
2011	2985	2877	2582	295

. 2.3.

i i i

2007	298	286	250	36
2008	435	413	236	177
2009	355	331	243	88
2010	325	302	217	85
2011	360	337	250	87

, ,

2007	5958	5683	4941	742
2008	5806	5510	4658	852
2009	5800	5501	4568	933
2010	5607	5324	4452	872
2011	5951	5667	4789	878

2007	145	139	98	41
2008	145	136	93	43
2009	136	129	87	42
2010	129	122	77	45
2011	120	115	68	47

ø

2007	348	343	224	119
2008	309	306	199	107
2009	330	327	215	112
2010	355	352	246	106
2011	497	491	380	111

;

2007	1729	1684	1507	177
2008	1638	1596	1413	183
2009	1649	1608	1431	177
2010	1498	1456	1284	172
2011	1499	1460	1286	174

2.4.

()					
	2007	2008	2009	2010	2011
	26,9	28,3	30,7	31,8	31,2
, ,	18,0	20,3	21,7	21,4	20,6
	13,8	14,5	15,7	16,8	15,3
	37,3	43,0	50,2	55,4	44,0
;	44,0	46,6	52,7	55,4	54,2
,	66,3	51,1	51,8	65,5	61,7
	38,8	47,1	46,0	46,6	47,1
;	47,0	45,4	61,2	63,3	61,1
	54,7	51,8	51,8	54,7	61,7
ø	41,0	35,2	38,8	40,3	48,4
	100,0	100,0	86,2	85,3	100,0
,	71,8	67,8	65,2	69,1	69,0
	100,0	100,0	100,0	100,0	100,0
ø	100,0	100,0	100,0	100,0	100,0
;	44,8	48,9	50,9	42,9	44,1

2.5.

	()				
	2007	2008	2009	2010	2011
	26,9	28,3	30,7	31,8	31,2
.	25,0	26,0	28,5	30,3	30,8
.	25,3	25,8	25,5	29,7	25,7
.	27,2	28,9	32,4	32,4	36,7
	21,3	23,8	26,1	25,9	32,2
	11,2	10,9	12,0	13,6	14,9
	34,5	36,9	41,2	42,9	35,3
	25,4	27,8	19,0	21,1	23,8
	25,8	30,1	35,9	40,0	37,8
	16,8	17,8	18,6	19,3	23,0
	31,6	34,8	37,7	40,3	42,4
	35,0	40,0	41,8	44,6	57,3
	22,3	25,6	27,8	27,4	23,1
	26,3	23,5	26,0	22,4	16,3
	33,1	32,7	36,1	34,0	40,4
	27,4	33,3	34,6	32,8	36,1
.-	33,5	35,4	38,0	38,6	40,8
	44,8	51,2	59,4	51,8	30,8
	13,2	11,2	14,1	8,7	11,6
	26,4	31,6	38,2	35,0	45,7
	33,7	42,6	49,5	59,0	48,4
	36,8	36,9	40,4	40,5	38,6
	22,7	19,9	13,9	19,1	16,4
	33,9	27,7	29,2	33,4	27,4
	44,5	49,8	43,9	50,6	48,6
	37,7	41,0	52,7	48,2	42,1

2.6.

	()				
	2007	2008	2009	2010	2011
	100,0	100,0	100,0	100,0	100,0
.	42,5	43,1	42,0	41,9	43,8
.	5,6	5,2	4,7	5,2	4,4
.	5,7	6,1	7,0	6,3	6,0
	2,7	2,6	2,7	2,6	2,9
	1,3	1,2	1,2	1,3	1,6
	3,5	3,5	3,8	3,6	2,5
	1,1	1,1	0,7	1,0	1,4
	2,2	2,2	2,4	2,7	2,4
	2,2	2,2	2,2	2,2	2,4
	2,9	2,8	2,9	3,0	2,8
	2,3	2,2	2,1	2,0	2,4
	2,8	2,7	2,7	2,7	2,3
	1,1	1,0	1,1	1,0	1,3
	3,1	3,0	3,1	2,8	3,2
	1,1	1,4	1,5	1,2	1,4
.-	3,2	3,0	2,9	2,9	2,8
	2,6	2,2	2,2	1,9	1,3
	1,0	1,0	1,1	0,9	1,2
	2,0	2,2	2,4	2,0	2,4
	1,8	2,0	2,1	2,6	2,4
	1,5	1,3	1,3	1,3	1,2
	0,6	0,7	0,4	0,6	0,5
	1,0	0,7	0,7	0,8	0,6
	4,4	4,8	4,5	5,3	5,1
	1,8	1,8	2,3	2,2	1,7

2.7.

	()				
	2007	2008	2009	2010	2011
	7	7	7	9	8
,	9	8	8	9	9
10	10	10	10	13	10
8	8	8	8	11	7
;	5	5	5	7	6
,	5	5	5	8	8
4	4	4	4	5	5
;	8	7	6	9	8
8	8	8	8	9	9
ø	8	8	8	10	10
6	8	7	7	7	8
,	6	6	5	7	7
7	6	6	6	9	10
ø	9	7	7	8	12
;	8	8	8	12	11

2.8.

	()				
	2007	2008	2009	2010	2011
	7	7	7	9	8
.	7	6	6	8	8
.	8	7	6	10	8
.	7	8	8	10	9
	5	5	5	7	5
	7	7	6	9	6
	7	7	8	10	5
	7	8	5	8	8
	10	10	10	15	9
	6	6	6	8	7
	8	7	8	11	9
	11	13	10	12	11
	11	8	8	11	9
	7	6	7	10	9
	10	11	10	11	9
	7	8	7	11	8
.-	10	10	9	11	9
	9	9	9	13	7
	6	8	7	8	6
	9	10	10	12	10
	12	12	12	18	11
	14	13	12	14	9
	8	11	8	18	8
	12	9	8	11	7
	8	8	7	10	9
	11	12	14	14	10

2.9.

	(. .)				
	2007	2008	2009	2010	2011
	311,8	415,5	430,5	468,4	552,7
,					
,	42,3	57,8	64,4	74,9	96,4
	59,3	78,3	75,7	85,3	90,5
	43,9	60,3	57,1	53,4	31,1
;					
,	70,0	91,2	95,9	111,4	156,8
,					
	6,0	7,7	9,3	13,2	15,9
	34,2	44,5	44,1	47,2	83,5
;					
	29,8	39,0	42,5	51,0	57,4
	7,9	9,8	10,0	10,7	12,8
ø	17,7	24,1	26,4	27,6	34,5
	2,8	4,3	4,1	4,2	6,1
,					
,					
	50,9	67,2	73,1	76,9	92,2
	1,3	1,9	2,0	2,1	1,6
ø					
	2,2	2,8	3,1	3,7	5,3
;					
	13,5	17,1	18,3	17,7	24,9

2.10.

(. .)

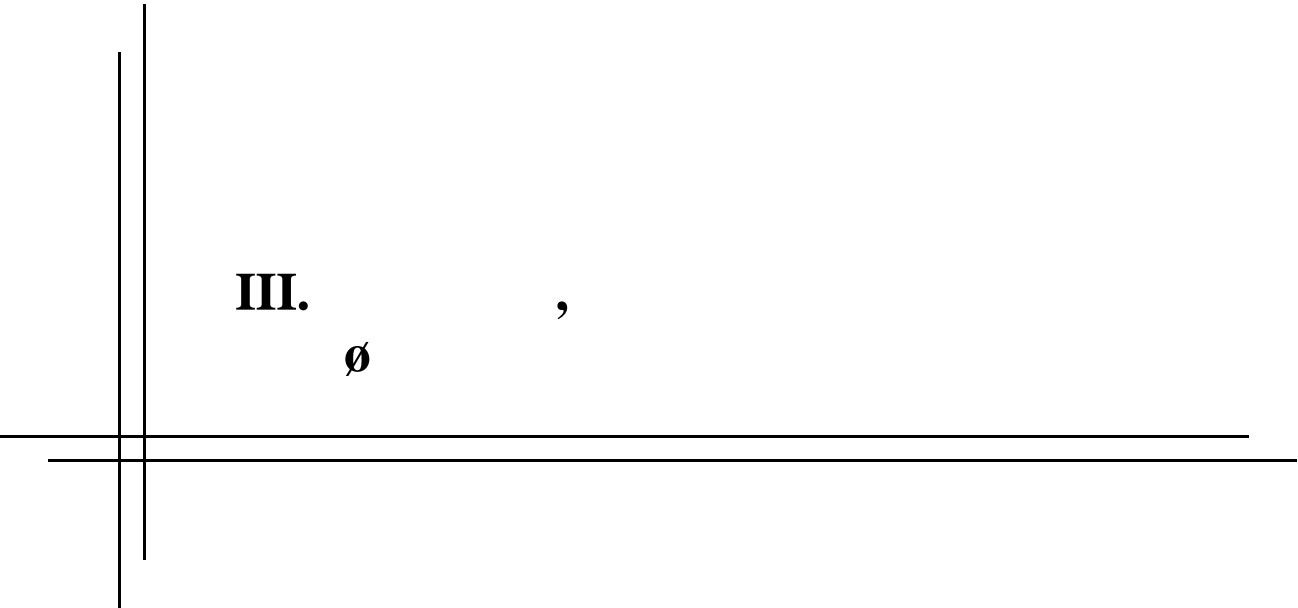
	2007	2008	2009	2010	2011
	311,8	415,3	430,5	468,4	552,7
.	153,4	202,1	194,8	212,7	273,5
.	18,9	24,7	23,7	27,6	23,4
.	20,5	26,6	31,0	31,1	33,4
	8,7	12,0	13,2	12,8	21,0
	3,9	4,6	5,7	5,9	12,3
	6,4	11,4	12,8	12,7	9,9
	3,2	4,3	3,3	4,9	6,0
	4,7	6,4	7,7	9,9	8,5
	5,7	7,1	8,2	7,9	11,3
	7,3	9,0	10,9	11,6	9,7
	4,8	6,7	6,0	6,9	9,1
	7,3	8,2	9,3	12,2	12,8
	2,8	3,4	5,0	4,2	6,1
	7,5	9,9	12,4	10,7	13,0
	2,5	3,8	5,5	4,1	5,9
.-	6,5	8,6	9,5	10,6	24,6
	6,7	7,4	9,8	9,9	5,8
	2,7	3,2	4,7	4,2	12,9
	4,3	6,9	7,9	6,5	8,6
	4,3	5,8	7,3	11,4	10,1
	3,3	4,2	4,5	4,6	2,8
	1,5	2,4	1,3	2,6	1,4
	2,5	3,1	3,3	4,2	2,8
	12,0	17,8	15,6	22,3	23,2
	4,2	5,9	8,8	8,1	4,6

2.11.

	(.)				
	2007	2008	2009	2010	2011
	599,63	812,38	884,41	995,68	1214,02
,					
,	424,70	580,32	670,83	821,27	1114,83
	620,43	803,85	829,83	953,05	1152,86
	788,13	1071,1	1092,75	1106,83	945,50
;					
,	555,70	777,19	867,72	1015,67	1401,00
,					
	563,55	784,08	842,74	1029,95	1153,08
	612,86	815,50	918,08	1050,59	1725,68
;					
	500,56	736,35	826,13	981,89	1153,61
	472,63	648,19	768,88	844,46	937,49
ø	630,96	827,37	915,58	997,61	999,16
	824,59	873,65	1039,07	1146,94	1499,83
,					
,					
	746,2	1016,74	1107,11	1203,46	1356,51
	765,71	1166,61	1311,37	1419,33	1188,26
ø					
	530,34	751,36	795,82	888,00	904,09
;					
	665,92	891,24	947,51	1015,00	1421,88

2.12.

	(.)				
	2007	2008	2009	2010	2011
	599,63	812,38	884,41	995,68	1214,02
.	712,80	941,90	975,64	1101,30	1371,51
.	665,46	948,08	1059,91	1147,65	1179,01
.	706,90	870,11	937,68	1071,38	1222,26
	644,69	913,50	1019,71	1078,31	1577,06
	615,34	807,28	1011,89	1017,67	1730,22
	361,30	651,92	701,03	758,91	876,88
	559,65	791,23	991,19	1059,47	971,27
	426,83	573,59	666,67	788,76	774,96
	524,39	661,54	788,30	795,04	1018,75
	500,19	650,35	790,36	852,34	765,15
	420,58	599,94	614,24	746,15	829,41
	510,86	611,42	718,71	970,51	1208,34
	511,66	706,59	952,63	901,44	1046,15
	480,94	662,77	830,32	838,91	895,43
	429,76	543,04	793,88	749,87	929,25
.	395,68	581,16	693,48	801,78	1904,84
	519,30	669,56	953,92	1114,31	954,06
	531,19	653,09	952,75	1055,41	2376,86
	414,23	626,74	693,98	690,75	782,30
	482,17	588,96	739,40	945,48	936,35
	427,30	646,25	724,98	760,98	516,35
	479,70	695,39	631,98	951,86	585,62
	474,49	883,05	966,55	1091,15	934,76
	533,92	748,54	729,59	908,41	1001,51
	468,10	663,38	796,08	824,14	607,05



		q	
			2011
5045,3	.	.	52,3%.
	,		,
		72,7%.	2011
	6,1%.		
	,		,
	,		,
2074,9	.	.	,
656,3	.	.	,
	31.12.2011	.	
		4448,7	., 46,1%
	.		28,7%,
	-		ó 28,6%.
	-		
1321	.	.,	ó 29,7%.
		60,1%	.
		101	.
	,		1
	,	,	,
	,	,	,
(49,7%).	
	,	,	,
(32,4%),	;
			(29,4%)
	,	,	,
	(14%).		
-			-
-		.	ø
		.	
	,		
	28,3%	47,7%	2011 .
, 2674,9	.	3232,2	.
	;		,
29,6%	32,3%		.

3.1.

2011

(. .)

	4275926,1	5045344,8	3455633,8	4448701,8
668976,1	727275,2	785106,9	1440521,0	
421677,5	408061,6	548737,3	546504,1	
131226,3	142824,1	189414,4	212898,7	
270511,8	306013,9	1053569,7	1308862,2	
35155,3	40138,2	64931,1	100955,3	
157944,5	191899,8	869422,6	1083134,8	
77412,0	73975,9	119216,0	124772,1	
60235,7	62471,8	22584,5	21381,0	
128592,7	141020,6	134716,0	166483,5	
53981,7	47556,2	96497,1	108400,9	
2431178,9	3079050,2	606605,2	620903,5	
161,5	201,7	540,2	497,7	
14886,0	14224,0	3105,5	5388,7	
91070,0	113115,9	12206,3	14957,1	

		q			
		. 3.1.			
		88676,0	142485,1	11850,8	12649,9
		7108,3	14247,0	11582,3	11850,4
		12270,9	14269,1	137,6	317,5
		553,6	577,5	6	5,3
		4741,6	7120,6	18,1	38,6
		1479,5	1674,8	6	1,4
		795,1	1851,2	17,7	37,2
		2467,0	3594,6	0,4	6
		281,2	234,1	6	6
		708,4	249,7	6	6
		35,7	32,7	6	6
		62597,5	105179,8	112,8	438,1
		11,8	12,3	6	6
		4,2	6,2	6	6
		362,8	556,1	6	6

. 3.1.

					ø	

3896181,8 4007602,4 48043,7 44972,4 1274622,4 1926317,3

	614701,6	790935,0	20369,7	23317,2	320270,2	292419,6
	510968,9	379701,8	967,1	722,7	81034,4	82054,9
	130910,3	130312,4	1121,1	1669,0	35382,5	55448,3
	243052,8	286318,9	15301,0	13747,2	168155,3	176994,0
	12495,5	28575,0	40,3	42,0	4580,6	516,4
	153301,1	183246,3	15002,3	12572,9	156629,9	169618,2
	77256,2	74497,6	258,4	1132,3	6944,8	6859,4
	36258,5	38499,1	121,8	274,0	19168,6	17861,1
	143022,2	137297,1	1469,3	1283,7	11938,3	16753,1
ø	96002,2	98368,4	2358,8	1541,7	8474,3	15859,5
	2012688,0	2018811,9	5539,5	1461,1	624853,9	1263526,8
	336,5	327,7	1,1	23,1	43,4	80,4
	9634,6	10144,0	6	6	4592,3	4716,3
	93456,7	112417,5	794,3	932,7	476,4	370,5

. 3.1.

	Ø					
	2606216,1	3661739,0	7022,7	8550,5	7832086,7	9649181,6

	512797,9	1082495,6	4634,2	4726,2	1472773,6	2193893,6
	389599,6	506291,8	253,3	381,1	982823,3	969152,3
	153476,4	168811,8	304,0	64,1	321194,3	356305,6
	902142,9	1143311,5	189,2	1663,7	1328841,2	1622035,3
	84387,0	113532,5	62,5	103,8	101565,9	142769,7
	703173,3	909954,5	73,3	1531,1	1028179,9	1276923,0
	114582,6	119824,5	53,4	28,8	199095,4	202342,6
	27550,3	27452,5	2,2	0,2	83101,4	84086,9
	107170,9	152275,0	416,4	144,9	264017,1	307753,8
Ø	43669,2	40217,2	10,0	3,0	150514,5	155989,8
	456796,0	521095,9	617,0	675,9	3100494,4	3805571,6
	307,5	272,5	25,0	8,0	713,5	711,7
Ø	3768,8	4758,6	6	6	17995,7	19618,9
	8809,3	14586,0	102,4	322,4	103639,1	128629,1

3.2.

2011

(. .)

	ó					

4275926,1 5045344,8 3456702,4 3667908,5 2225689,9 2475184,4

,

,

668976,1 727275,2 600880,6 656304,3 470927,6 511366,7
 421677,5 408061,6 345474,3 334199,6 216947,3 225362,6
 131226,3 142824,1 119009,4 120908,7 77246,2 78453,5

;

,

270511,8 306013,9 181572,1 214824,3 135890,4 149949,2

,

-

35155,3 40138,2 33535,2 36347,6 16922,2 22339,3

157944,5 191899,8 85317,3 119190,3 60032,3 70340,0

;

77412,0 73975,9 62719,6 59286,4 58935,9 57269,9

60235,7 62471,8 26640,8 28199,3 22447,7 24123,9

ø

128592,7 141020,6 89900,1 112089,7 103466,7 102684,5
 53981,7 47556,2 3322,6 3510,3 2242,4 2298,6

,

,

2431178,9 3079050,2 1987745,2 2074876,2 1143898,1 1320663,9
 161,5 201,7 161,5 190,7 395,8 432,1

ø

14886,0 14224,0 14364,9 13695,7 6627,0 7955,1

;

91070,0 113115,9 84218,0 105627,2 43516,3 49881,1

. 3.2.

240309,5 238275,8 541019,4 1106676,5 37894,8 32484,0

	49227,0	53178,7	15225,1	13568,4	3643,4	4223,8
	35502,2	35500,2	36233,5	35221,9	4467,5	3139,9
	7094,8	16192,2	4399,0	3610,9	723,1	2112,3
	36669,5	37331,2	48934,5	50789,1	3335,7	3069,3
	1183,7	3245,7	213,4	430,1	223,0	114,8
	24431,6	23109,7	45926,0	47362,8	2269,6	2237,0
	11054,2	10975,8	2795,1	2996,2	843,1	717,5
	18941,3	20132,5	13202,0	12550,1	1451,6	1589,9
	10563,4	7514,5	27063,3	20551,3	1065,9	865,1
	57,0	58,1	50196,0	41527,2	406,1	2460,6
	80850,4	65853,3	341961,1	925054,4	20622,2	13266,3
	ó	10,0	ó	ó	ó	1,0
	520,5	527,7	ó	ó	0,6	0,6
	868,4	1930,3	3804,9	3803,2	2178,7	1755,2

3.3.

2011

(. .)

	ó					
			-			

3455633,8 4448701,8 1027300,6 1321006,2 2085288,9 2674900,8

785106,9 1440521,0 352746,3 615452,1 378210,8 718633,7
 548737,3 546504,1 113395,3 119221,6 369753,3 382499,2
 189414,4 212898,7 31686,7 35961,4 127250,7 141427,1

1053569,7 1308862,2 428442,7 439517,8 560123,5 792738,9

64931,1 100955,3 25302,9 47608,7 36323,7 43326,3
 869422,6 1083134,8 327098,4 314423,8 489758,8 713601,0

119216,0 124772,1 76041,4 77485,3 34041,0 35811,6

22584,5 21381,0 7055,5 7621,6 12736,3 10046,1

ø 134716,0 166483,5 12990,6 22194,5 112722,6 128220,8
 96497,1 108400,9 76,9 206,1 66705,8 79165,4

606605,2 620903,5 75228,3 73835,4 448775,0 410537,2
 540,2 497,7 66,4 92,7 221,6 158,1

ø 3105,5 5388,7 1374,1 2595,2 1238,9 2174,1

12206,3 14957,1 3532,6 3565,2 5805,6 8354,7

. 3.3.

68366,3 101011,6 163332,3 240694,0 111345,7 111089,2

	905,3	31198,8	19394,9	26761,3	33849,6	48475,1
	2141,9	1681,3	29423,6	28753,4	34023,2	14348,6
	614,9	598,8	26494,3	31420,5	3367,8	3490,9
	362,7	76,1	39515,1	47421,9	25125,7	29107,5
	218,3	6	2273,0	6484,7	813,2	3535,6
	71,8	55,8	30112,8	31176,0	22380,8	23878,2
	72,6	20,3	7129,3	9761,2	1931,7	1693,7
	36,9	38,2	1566,2	2551,2	1189,6	1123,9
ø	75,6	139,7	6950,6	13663,9	1976,6	2264,6
	18928,0	17082,8	10693,0	11823,2	93,4	123,4
	45293,5	50188,4	26091,4	74501,7	11217,0	11840,8
	6	6	252,0	246,9	0,2	6
ø						
	6	6	482,6	609,3	9,9	10,1
	7,5	7,5	2368,3	2725,8	492,3	303,9

3.4.

-

2011

(. .)

	ó					

1027300,6 1321006,2 422077,8 520785,4 70573,7 76808,3

352746,3 615452,1 163573,4 239715,1 68430,4 74622,5
 113395,3 119221,6 61230,4 76117,3 859,8 881,4
 31686,7 35961,4 26333,1 29902,9 3,7 3,2

428442,7 439517,8 102954,1 117244,0 1207,7 1171,3

25302,9 47608,7 9455,0 14575,9 ó 1,0
 327098,4 314423,8 82523,0 91856,4 299,2 309,1

76041,4 77485,3 10976,1 10811,7 908,5 861,2

7055,5 7621,6 1830,5 2658,4 ó ó

ø 12990,6 22194,5 10641,5 17966,5 18,6 18,6
 76,9 206,1 74,7 203,9 ó ó

75228,3 73835,4 51622,7 33656,9 53,5 111,3
 66,4 92,7 66,4 71,7 ó ó

ø 1374,1 2595,2 478,0 358,9 ó ó

3532,6 3565,2 3160,6 2742,6 ó ó

.3.4.

37017,0 55571,0 330640,1 555763,5 166992,0 112078,0

	30325,0	47624,0	90198,5	253329,5	219,0	161,0
	977,0	738,0	31547,1	37491,9	18781,0	3993,0
	ó	ó	5349,9	5971,3	ó	84,0
	421,0	74,0	189705,9	220739,5	134154,0	100289,0
	421,0	74,0	14707,9	32135,8	719,0	822,0
	ó	ó	128787,2	137101,3	115489,0	85157,0
	ó	ó	46210,8	51502,4	17946,0	14310,0
	3,0	8,0	2975,0	2769,2	2247,0	2186,0
	204,0	193,0	1295,5	3796,4	831,0	220,0
	ó	ó	2,2	2,2	ó	ó
	5087,0	6913,0	7921,1	28246,2	10544,0	4908,0
	ó	21,0	ó	ó	ó	ó
	ó	ó	896,1	2236,3	ó	ó
	ó	ó	156,0	585,6	216,0	237,0

3.5.

2011

(. .)

	ó					

3896181,8 4007602,4 2011770,8 1971457,9 2363692,8 2479677,7

614701,6 790935,0 207204,0 235440,2 410729,1 412073,7
 510968,9 379701,8 458181,5 326356,0 211211,1 217676,8
 130910,3 130312,4 57756,7 71466,7 87727,0 91016,1

243052,8 286318,9 338458,0 364000,6 75645,5 72418,2

12495,5 28575,0 29730,1 38971,8 5038,6 7376,6

153301,1 183246,3 244957,5 258577,8 41056,9 38736,1

77256,2 74497,6 63770,4 66451,0 29550,0 26305,5

36258,5 38499,1 36128,7 43245,7 4618,8 4762,1

ø 143022,2 137297,1 67988,3 81635,1 35145,0 35878,9
 96002,2 98368,4 79687,4 82378,6 4603,3 4533,5

2012688,0 2018811,9 714118,9 713841,5 1475552,2 1563318,8
 336,5 327,7 274,1 274,1 55,6 65,6

ø

9634,6 10144,0 8265,9 8265,9 2517,2 2532,2

93456,7 112417,5 43086,1 43881,3 53625,7 73107,0

3.6.

ø

2011

(. .)

	ø			
	ø	ó		

2606216,1

3661739,0

369256,8

296860,9

512797,9

1082495,6

78462,3

113834,9

389599,6

506291,8

70145,8

28950,7

153476,4

168811,8

20047,9

18184,7

902142,9

1143311,5

174903,4

88922,3

84387,0

113532,5

40286,0

11721,7

703173,3

909954,5

130325,5

74138,8

114582,6

119824,5

4291,9

3061,8

27550,3

27452,5

1788,9

1780,6

ø

107170,9

152275,0

4297,4

8676,8

43669,2

40217,2

354,0

279,0

456796,0

521095,9

19212,1

36184,9

307,5

272,5

ó

ó

ø

3768,8

4758,6

ó

ó

8809,3

14586,0

45,0

47,0

	\emptyset			

3232215,5

868638,4

467413,4

149758,8

1044704,0

101382,7

829034,7

114286,6

25135,5

142694,0

34887,0

479742,9

272,5

4407,8

14391,1



V.

2011 ()
, 6016,9 . , 22,3%
(ó 24,9%), 533,8 . . (9,7%) ,
2010 .
, ,
. ó 57,6%
, . ó 7,2%, ó 4,3% . ó
3,6%.
ó 0,2%, ó 0,4%,
ó 0,5% .
30,1%
, 69,9%.
;
(52,3%), ,
(14,7%), (11,1%), ,
, ,
(8%).
, ,
5943,4 . , 11% , 2010 .
2011 . 2010 .
9,3% 205,2 . .
12,1%, 0,5 . . , .
2011 . 2010 .
2,3 11 . .

4.1.

(,)
(,)

	()				
	2007	2008	2009	2010	2011
	27,4	26,2	25,2	24,9	22,3
, ,	15,5	19,3	17,1	18,1	19,9
, ,	9,0	8,7	8,6	7,8	6,8
	28,5	33,5	38,1	45,7	37,4
;	44,4	40,6	40,4	37,0	30,7
, ,	77,9	55,3	47,3	45,7	20,5
	48,6	46,3	40,4	35,4	32,1
;	23,9	20,7	37,5	39,4	37,9
	45,2	43,9	49,6	50,2	56,7
ø	58,3	34,5	39,3	57,5	59,8
	100,0	100,0	96,0	93,4	100,0
, ,	66,0	68,3	62,9	59,1	61,9
	100,0	100,0	100,0	100,0	100,0
ø	100,0	100,0	100,0	100,0	100,0
;	36,7	34,8	47,3	46,2	46,7

4.2.

(,)
(,)

()

	2007	2008	2009	2010	2011
	27,4	26,2	25,2	24,9	22,3
.	29,1	27,1	29,7	28,5	25,3
.	30,8	30,3	30,3	27,6	21,1
.	22,4	25,8	16,3	17,8	12,8
	30,6	31,0	25,0	23,6	23,7
	13,3	17,5	12,6	13,1	17,5
	44,8	44,6	29,2	32,1	26,1
	27,3	28,0	16,8	22,1	11,0
	22,2	25,6	24,5	26,3	27,6
	15,4	13,1	11,3	10,8	28,8
	29,8	16,4	31,5	24,2	29,1
	44,7	52,9	43,4	35,6	62,1
	6,2	5,6	4,6	4,3	4,5
	22,5	19,4	19,6	14,4	12,5
	24,7	29,2	35,3	29,4	27,5
	18,0	18,3	24,6	18,5	30,4
.-	45,5	15,6	39,6	40,5	28,1
	27,9	45,3	46,7	34,8	11,7
	9,8	11,5	10,3	7,6	20,7
	22,4	25,4	29,4	26,1	27,0
	31,8	37,6	46,2	56,7	47,3
	34,5	41,1	45,7	43,9	36,7
	11,2	15,2	3,2	37,6	6,5
	49,2	36,5	21,4	46,0	28,4
	73,6	48,5	49,5	45,0	47,1
	17,7	13,2	20,7	16,5	10,6

4.3. (,)

	2007		2008		2009		2010		2011	
		%		%		%		%		%
	·	-	·	-	·	-	·	-	·	-
	·	-	·	-	·	-	·	-	·	-
	4457,4	100,0	5182,7	100,0	4919,7	100,0	5483,1	100,0	6016,9	100,0
·										
·	284,9	6,4	421,6	8,1	507,0	10,3	586,9	10,7	885,3	14,7
·	555,1	12,4	669,2	12,9	664,0	13,5	639,8	11,7	666,0	11,1
·	354,5	7,9	387,7	7,5	308,7	6,3	256,4	4,7	257,6	4,3
;										
·										
·	2689,5	60,3	2960,2	57,1	2647,2	53,8	3189,4	58,2	3146,9	52,3
·										
-										
·	267,3	6,0	243,3	4,7	242,1	4,9	342,6	6,3	415,2	6,9
·										
·	2079,0	46,6	2347,2	45,3	1949,4	39,6	2242,4	40,9	2155,8	35,8
;										
·	343,2	7,7	369,7	7,1	455,7	9,2	604,4	11,0	575,9	9,6
·	44,8	1,0	53,0	1,0	53,6	1,1	54,6	1,0	63,5	1,1
·	186,3	4,2	211,7	4,1	234,4	4,8	275,8	5,0	401,3	6,7
i i i	43,0	1,0	61,2	1,2	52,3	1,1	33,5	0,6	35,8	0,6
·										
·										
·	248,9	5,6	358,4	6,9	386,8	7,8	375,3	6,8	484,5	8,0
·	2,7	0,1	3,1	0,1	3,1	0,1	3,5	0,1	3,8	0,1
ø										
·	7,4	0,2	9,2	0,2	11,0	0,2	13,8	0,3	14,0	0,2
;										
·	39,1	0,9	45,8	0,9	49,2	1,0	51,8	0,9	55,8	0,9

4.4.

(,)

	2007		2008		2009		2010		2011	
	.	%	.	%	.	%	.	%	.	%

	4457,4	100,0	5182,7	100,0	4919,7	100,0	5483,1	100,0	6016,9	100,0
.	2576,4	57,8	2915,3	56,3	2691,1	54,7	3044,7	55,5	3467,2	57,6
.	238,8	5,4	248,1	4,8	241,1	4,9	239,4	4,4	216,5	3,6
.	491,6	11,0	696,3	13,4	588,7	12,0	589,1	10,7	434,3	7,2
	124,2	2,8	145,5	2,8	119,9	2,4	137,7	2,5	159,2	2,6
	51,5	1,2	74,5	1,4	60,7	1,2	84,3	1,5	136,3	2,3
	52,4	1,2	61,8	1,2	57,3	1,2	59,0	1,1	62,0	1,0
	35,3	0,8	51,6	1,0	48,9	1,0	62,7	1,1	55,3	0,9
	27,9	0,6	33,9	0,7	31,0	0,6	40,6	0,7	53,6	0,9
	69,5	1,6	79,6	1,5	82,8	1,7	76,6	1,4	250,9	4,2
	53,0	1,2	52,9	1,0	71,3	1,4	58,3	1,1	73,7	1,2
	45,6	1,0	66,9	1,3	53,2	1,1	44,1	0,8	89,6	1,5
	38,0	0,9	41,6	0,8	40,0	0,8	47,6	0,9	58,6	1,0
	20,2	0,5	23,4	0,5	28,3	0,6	31,9	0,6	52,1	0,9
	67,7	1,5	95,9	1,9	128,7	2,6	101,2	1,8	106,7	1,8
	20,5	0,5	29,5	0,6	39,5	0,8	34,8	0,6	59,8	1,0
.-	84,3	1,9	39,2	0,8	80,0	1,6	113,6	2,1	76,1	1,3
	47,2	1,1	54,4	1,0	69,7	1,4	100,6	1,8	53,8	0,9
	30,9	0,7	37,6	0,7	45,0	0,9	39,0	0,7	146,1	2,4
	25,8	0,6	35,1	0,7	33,8	0,7	34,9	0,6	47,8	0,8
	16,7	0,4	21,8	0,4	29,2	0,6	50,1	0,9	59,6	1,0
	19,0	0,4	29,3	0,6	25,9	0,5	35,8	0,7	29,8	0,5
	7,6	0,2	14,2	0,3	4,2	0,1	77,9	1,4	11,0	0,2
	27,2	0,6	18,3	0,4	16,1	0,3	42,1	0,8	27,7	0,4
	184,3	4,1	173,8	3,4	171,8	3,5	169,9	3,1	257,8	4,3
	24,2	0,5	21,7	0,4	36,2	0,7	38,2	0,7	31,4	0,5

4.5.

(,)

	-	,	-		-		
							./

2007	18,0	57,1	2,3	6,9	2,2	13,5	100,1
2008	19,2	54,9	2,3	7,3	2,3	14,0	100,6
2009	20,2	51,8	2,9	7,8	2,6	14,7	102,2
2010	18,5	54,8	2,8	8,1	2,7	13,1	100,0
2011	23,2	47,6	2,8	9,2	3,1	14,1	98,8

,
,

2007	58,0	2,3	5,9	16,0	3,3	14,5	98,8
2008	59,7	2,4	4,9	13,8	4,2	15,0	102,7
2009	61,5	2,4	4,9	12,3	3,7	15,2	99,4
2010	62,8	2,1	5,2	12,6	3,7	13,6	91,4
2011	58,8	7,3	4,1	12,2	4,1	13,5	89,5

2007	58,7	8,5	3,8	10,4	3,6	15,0	103,3
2008	59,5	8,7	3,2	10,2	3,1	15,3	105,6
2009	56,6	8,5	3,5	10,5	3,7	17,2	103,7
2010	53,2	9,0	3,5	12,2	4,3	17,8	102,6
2011	57,0	4,3	2,9	12,8	4,6	18,4	102,9

2007	48,3	6,3	1,7	12,4	4,3	27,0	99,4
2008	46,3	6,2	1,7	14,5	4,8	26,5	101,7
2009	47,9	6,6	2,9	14,9	5,3	22,4	104,1
2010	47,0	4,3	3,0	16,7	5,6	23,4	109,0
2011	54,5	10,7	1,5	12,5	4,4	16,4	96,4

. 4.5.

	-	,	-		-		
							./

;

-

, -

2007	1,9	87,7	0,6	2,6	0,9	6,3	99,6
2008	2,0	87,3	0,7	2,7	1,0	6,3	98,9
2009	2,3	85,3	0,8	3,3	1,1	7,2	101,7
2010	2,4	85,5	0,7	3,7	1,2	6,5	100,2
2011	4,0	80,5	0,9	5,0	1,5	8,1	100,1

-

, -

-

2007	1,5	90,0	0,8	2,2	0,8	4,7	99,4
2008	2,5	87,8	0,8	2,9	1,0	5,0	99,3
2009	3,4	85,2	1,1	3,7	1,3	5,3	96,9
2010	8,7	77,8	1,6	4,2	1,4	6,3	96,0
2011	5,0	79,9	2,0	4,0	1,4	7,7	96,3

-

-

-

2007	1,8	89,0	0,5	1,7	0,6	6,4	98,0
2008	1,9	88,6	0,6	1,7	0,6	6,6	98,1
2009	2,4	86,6	0,7	2,1	0,7	7,5	101,5
2010	1,4	88,3	0,6	2,2	0,8	6,7	101,3
2011	4,0	81,6	0,7	3,9	1,4	8,4	99,8

; -

-

2007	2,5	78,0	1,1	8,7	3,0	6,7	100,3
2008	2,2	79,6	1,0	8,8	3,0	5,4	103,5
2009	1,2	80,0	0,9	8,2	2,8	6,9	105,2
2010	2,3	78,9	0,8	9,2	3,0	5,8	98,3
2011	3,3	77,2	0,9	9,6	1,9	7,1	104,0

. 4.5.

	-	,	-		-		
							./

2007	22,4	34,4	3,4	17,4	5,5	16,9	100,6
2008	22,8	35,1	1,8	15,8	7,2	17,3	100,6
2009	18,9	38,0	2,8	16,2	7,0	17,1	102,4
2010	21,4	31,7	3,5	18,0	6,3	19,1	105,0
2011	34,4	20,1	3,6	20,1	6,8	15,0	98,6

2007	23,6	16,8	3,6	9,0	2,9	44,1	107,3
2008	24,2	24,2	4,2	9,7	2,5	35,2	105,0
2009	24,1	23,6	4,6	9,0	2,4	36,3	107,6
2010	24,6	20,5	4,5	9,7	2,9	37,8	95,8
2011	34,0	24,1	3,4	8,8	3,1	26,6	97,8

i
i

2007	1,1	50,7	1,7	8,8	3,2	34,5	72,4
2008	0,8	57,6	1,0	8,4	2,3	29,9	93,0
2009	0,9	54,6	1,2	9,1	3,3	30,9	94,8
2010	1,3	37,1	1,8	14,1	4,3	41,4	97,6
2011	5,3	18,4	2,5	20,7	7,6	45,5	81,9

,
,

2007	18,1	5,9	12,4	20,9	6,5	36,2	98,0
2008	14,8	11,5	9,9	17,9	4,8	41,1	99,8
2009	16,2	11,5	12,9	17,5	5,8	36,1	99,4
2010	20,7	10,0	14,2	18,7	6,2	30,2	101,0
2011	17,4	12,4	11,9	18,1	6,4	33,8	104,1

2007	16,6	6	4,5	37,1	13,7	28,1	129,9
2008	21,3	6	2,8	42,8	13,7	19,4	98,0
2009	18,5	6	1,0	47,3	15,2	18,0	103,6
2010	16,9	6	2,3	47,3	14,9	18,6	94,7
2011	19,5	6	0,8	45,9	16,0	17,8	96,8

. 4.5.

	-	,	-		-		
							./ .

ø

2007	34,6	ó	4,9	29,6	8,3	22,6	100,0
2008	36,2	ó	4,4	26,0	9,6	23,8	103,0
2009	27,5	ó	7,6	22,9	8,4	33,6	107,2
2010	25,4	ó	7,6	27,5	8,8	30,7	89,7
2011	15,7	ó	9,0	38,3	13,7	23,3	98,7

-
;

2007	18,9	0,8	9,1	30,8	10,0	30,4	111,1
2008	17,8	1,4	5,6	33,5	11,1	30,6	111,0
2009	18,2	1,4	7,6	32,6	10,9	29,3	118,5
2010	22,0	1,4	7,7	34,8	11,8	22,3	106,1
2011	21,6	1,6	4,8	41,7	13,9	16,4	106,8

4.6.

(,)

	-	,	-		-		

2007	18,0	57,1	2,3	6,9	2,2	13,5	100,1
2008	19,2	54,9	2,3	7,3	2,3	14,0	100,6
2009	20,2	51,8	2,9	7,8	2,6	14,7	102,2
2010	18,5	54,8	2,8	8,1	2,7	13,1	100,0
2011	23,2	47,6	2,8	9,2	3,1	14,1	98,8

2007	15,7	58,3	2,2	6,0	2,0	15,8	100,2
2008	15,4	57,2	2,3	6,5	2,0	16,6	99,8
2009	12,9	59,4	2,1	6,6	2,3	16,7	100,7
2010	11,7	61,7	2,0	6,7	2,3	15,6	100,6
2011	15,6	56,1	2,2	7,9	2,7	15,5	99,6

2007	16,4	57,5	2,0	8,1	2,7	13,3	98,1
2008	19,1	53,9	1,4	8,8	2,6	14,2	104,3
2009	19,5	48,0	9,9	8,4	2,8	11,4	108,7
2010	21,8	44,0	10,3	10,8	3,5	9,6	103,2
2011	16,3	50,6	9,9	9,8	3,1	10,3	109,1

2007	12,9	71,1	0,8	4,2	1,4	9,6	99,4
2008	14,3	71,6	0,7	3,7	1,2	8,5	96,9
2009	15,5	67,9	1,2	4,6	1,6	9,2	103,7
2010	15,0	68,8	1,1	5,0	1,7	8,4	99,8
2011	21,0	54,7	1,4	7,7	2,7	12,5	99,8

2007	11,4	70,5	3,7	6,8	2,1	5,5	98,1
2008	14,2	63,0	4,5	7,6	2,4	8,3	100,3
2009	21,1	51,6	4,9	9,6	3,2	9,6	106,1
2010	27,3	49,9	4,3	8,9	2,9	6,7	98,3
2011	43,8	20,5	5,2	13,8	4,6	12,1	95,0

2007	15,0	67,1	3,6	7,7	2,3	4,3	100,2
2008	10,7	77,1	1,9	5,5	1,6	3,2	100,9
2009	31,6	33,6	9,8	8,9	2,8	13,3	95,4
2010	50,9	22,5	9,1	8,8	2,9	5,8	76,4
2011	46,4	20,6	3,3	13,0	4,2	12,5	69,5

. 4.6.

	-	,	-		-		
							./

2007	30,0	41,0	4,1	12,1	3,5	9,3	97,7
2008	27,8	39,7	2,9	16,2	4,8	8,6	102,0
2009	38,7	12,5	3,1	22,3	6,7	16,7	89,6
2010	19,3	44,9	3,7	19,1	5,7	7,3	105,5
2011	26,0	36,8	2,3	16,7	5,5	12,7	95,7
2007	32,6	35,3	3,3	8,4	2,7	17,7	107,7
2008	44,0	32,4	2,2	8,6	2,7	10,1	91,1
2009	32,8	42,7	1,6	6,1	2,0	14,8	95,9
2010	29,1	42,1	2,1	9,7	3,2	13,8	76,6
2011	48,2	19,2	2,8	13,3	4,5	12,0	81,3
2007	27,6	37,8	5,0	14,5	4,3	10,8	111,0
2008	22,5	46,7	2,9	15,4	4,8	7,7	112,1
2009	25,6	35,8	5,1	17,0	5,7	10,8	128,2
2010	23,6	39,4	3,8	19,0	6,3	7,9	114,2
2011	36,9	29,6	2,7	14,7	5,0	11,1	105,5
2007	20,0	58,6	2,8	8,7	2,6	7,3	94,5
2008	25,9	53,7	2,6	9,4	3,0	5,4	86,3
2009	32,9	41,8	2,0	8,4	2,7	12,2	104,8
2010	28,6	50,6	2,0	10,5	3,3	5,0	94,1
2011	29,7	47,5	1,6	5,8	1,8	13,6	78,1
2007	23,8	36,0	3,4	13,4	3,9	19,5	101,9
2008	27,2	38,5	3,7	15,5	4,9	10,2	99,4
2009	28,3	26,1	5,7	16,9	5,9	17,1	82,4
2010	29,6	28,9	6,1	19,6	6,6	9,2	94,6
2011	35,3	26,0	3,0	13,7	4,6	17,4	96,2
2007	17,7	52,8	5,1	9,4	2,7	12,3	112,3
2008	28,9	38,5	3,2	8,2	2,5	18,7	111,0
2009	44,8	19,3	4,0	9,3	3,1	19,5	108,3
2010	39,0	35,0	4,3	13,2	4,3	4,2	109,5
2011	48,5	23,7	4,3	10,6	3,4	9,5	96,0

	-	,	-		-		

2007	31,7	38,9	1,9	14,3	4,8	8,4	128,2
2008	22,8	44,2	1,8	16,3	5,4	9,5	112,0
2009	30,8	29,4	2,5	17,7	6,0	13,6	117,6
2010	36,9	20,8	4,9	21,2	7,2	9,0	110,3
2011	40,9	19,4	3,4	16,0	5,2	15,1	136,4
2007	22,7	50,1	3,1	13,9	4,0	6,2	96,8
2008	20,6	48,4	1,2	11,4	3,4	15,0	114,0
2009	27,8	39,9	1,5	14,6	4,8	11,4	111,8
2010	15,3	57,0	1,7	14,5	4,6	6,9	86,6
2011	34,7	33,1	2,7	13,2	4,1	12,2	89,0
2007	50,3	18,1	4,8	10,5	3,5	12,8	104,6
2008	50,7	20,9	4,3	9,8	3,1	11,2	94,2
2009	59,2	9,5	3,5	8,6	2,8	16,4	99,5
2010	40,6	16,5	6,0	11,8	3,8	21,3	82,9
2011	51,2	17,3	2,8	12,4	4,0	12,3	99,4
2007	39,2	26,3	4,0	10,1	2,8	17,6	104,1
2008	46,9	20,3	5,0	10,8	3,4	13,6	102,0
2009	49,8	9,7	7,2	12,5	4,0	16,8	95,1
2010	38,4	28,5	5,3	12,5	4,0	11,3	86,8
2011	45,4	22,8	3,3	12,9	3,9	11,7	76,4
2007	7,8	72,1	1,2	7,4	2,3	9,2	102,8
2008	24,0	44,0	2,8	17,1	5,5	6,6	114,3
2009	13,5	59,9	1,1	10,6	3,7	11,2	98,4
2010	12,0	63,0	1,5	9,3	3,2	11,0	92,9
2011	41,4	25,8	3,7	13,1	4,1	11,9	234,2
2007	41,9	29,1	3,4	13,8	4,3	7,5	103,4
2008	45,5	16,4	6,8	10,8	3,6	16,9	112,1
2009	49,4	15,5	6,0	10,1	3,3	15,7	121,7
2010	61,1	18,0	2,9	9,2	2,8	6,0	95,9
2011	40,6	26,3	2,9	13,4	4,1	12,7	79,7
2007	55,3	14,8	9,2	9,4	2,4	8,9	92,9
2008	65,8	16,9	2,8	8,0	2,4	4,1	95,1
2009	49,4	13,7	5,2	10,5	2,9	18,3	86,4
2010	38,8	38,3	2,2	9,7	2,9	8,1	97,0
2011	43,0	25,6	3,1	11,6	3,8	12,9	76,0

. 4.6.

	-	,	-		-		
							./

2007	48,8	20,2	3,7	15,6	4,9	6,8	105,4
2008	39,1	27,9	3,8	15,6	5,0	8,6	112,7
2009	38,8	25,4	3,8	16,9	5,4	9,7	124,2
2010	32,5	38,5	3,6	14,4	4,8	6,2	118,2
2011	40,6	23,9	5,0	15,0	4,6	10,9	119,4
2007	33,6	28,1	2,8	20,5	4,8	10,2	116,2
2008	32,6	22,3	2,1	17,1	4,4	21,5	137,8
2009	47,7	19,6	1,9	16,4	4,7	9,7	129,6
2010	44,0	15,4	4,8	15,5	4,5	15,8	125,3
2011	46,8	19,3	3,5	13,5	4,5	12,4	125,4
2007	44,2	25,6	1,8	15,2	4,6	8,6	101,3
2008	45,1	30,9	3,4	9,8	3,0	7,8	126,7
2009	56,5	5,1	4,7	14,3	4,9	14,5	107,5
2010	62,9	9,1	3,7	14,6	4,5	5,2	84,3
2011	26,2	40,5	2,8	13,9	4,5	12,1	67,7
2007	42,6	21,7	3,0	17,1	5,3	10,3	116,8
2008	55,5	17,5	2,5	13,3	4,4	6,8	110,8
2009	9,1	47,8	8,1	19,7	7,6	7,7	138,8
2010	15,2	62,9	0,5	2,1	0,8	18,5	153,8
2011	31,0	40,4	2,4	11,9	3,2	11,1	103,3
2007	41,4	22,5	4,4	14,9	4,0	12,8	54,3
2008	36,4	8,1	1,8	10,7	3,4	39,6	142,6
2009	60,8	4,1	1,9	14,4	4,4	14,4	126,9
2010	52,5	14,4	2,4	15,3	4,6	10,8	56,9
2011	50,7	11,1	3,7	14,7	4,9	14,9	67,5
2007	18,7	62,4	1,8	6,5	1,9	8,7	96,1
2008	27,7	46,9	1,7	8,9	2,9	11,9	102,1
2009	35,9	38,0	2,5	7,9	2,7	13,0	100,4
2010	37,1	30,6	4,3	11,4	3,7	12,9	100,8
2011	27,4	45,8	2,7	9,5	3,2	11,4	92,6
2007	43,8	20,8	2,6	16,2	4,8	11,8	105,4
2008	35,7	18,2	3,2	23,0	6,9	13,0	109,0
2009	46,9	7,5	4,9	20,7	6,6	13,4	104,6
2010	46,9	9,2	6,9	19,0	6,2	11,8	98,0
2011	41,6	24,6	2,5	14,8	4,8	11,7	100,2

4.7.

	2007		2008		2009		2010		2011	
	·	%	·	%	·	%	·	%	·	%

432730,3 100,0 382435,4 100,0 282449,2 100,0 187868,5 100,0 205177,7 100,0

431287,4 99,7 381774,1 99,8 280740,5 99,4 186037,5 99,0 203969,0 99,4

(

,

,

)

162003,7 37,5 123182,8 32,2 110839,9 39,2 86050,9 45,8 71022,8 34,6

-

136706,0 31,6 80849,8 21,1 41212,1 14,6 12415,7 6,6 17939,7 8,7

(

,

,

,

,

)

132577,7 30,6 177741,5 46,5 128688,5 45,6 87570,9 46,6 115006,5 56,1

1442,9 0,3 661,3 0,2 1708,7 0,6 1831,0 1,0 1208,7 0,6

4.8.

(. .)

				()
		-		

2007	432730,3	162003,7	136706,0	132577,7
2008	382435,4	123182,8	80849,8	177741,5
2009	282449,2	110839,9	41212,1	128688,5
2010	187868,5	86050,9	12415,7	87570,9
2011	205177,7	71022,8	17939,7	115006,5

2007	46469,9	11840,2	5506,3	29051,5
2008	66585,2	5049,2	5193,7	56333,3
2009	52519,7	3409,2	2772,5	46329,9
2010	31847,2	4365,2	1016,4	26434,2
2011	40109,7	5163,7	1129,4	33767,8

2007	46728,4	13746,3	8040,7	24296,3
2008	60237,9	35913,7	1991,3	22257,4
2009	46433,3	26728,1	1266,1	18260,2
2010	27969,9	14689,2	1314,3	11444,1
2011	27837,1	8725,8	2159,9	16825,8

2007	46306,8	31962,2	1636,6	12662,8
2008	22590,4	86,3	8313,0	14157,1
2009	34004,7	25654,3	1070,2	7258,3
2010	2172,6	176,4	149,6	1817,6
2011	2283,0	247,3	228,0	1787,5

;

2007	95337,6	41731,3	25818,8	27553,2
2008	69136,1	38808,2	2945,9	27221,2
2009	53877,6	25220,3	2174,1	25446,0
2010	33193,3	9898,4	3240,4	19573,0
2011	40131,3	9804,4	4228,4	25491,5

2007	8323,9	4651,1	224,1	3439,2
2008	5386,4	2978,6	123,0	2278,7
2009	5825,6	3910,2	108,4	1792,0
2010	3060,0	504,9	187,6	2349,0
2011	6328,9	1304,1	1402,1	3550,4

				()
		-		

-

2007	74084,4	31875,4	22218,9	19852,0
2008	50317,1	27772,9	2129,9	20290,7
2009	39749,5	16919,4	1617,0	20221,6
2010	23223,7	6068,6	2392,5	14429,2
2011	27464,8	7209,3	2214,8	17676,3

;

2007	12929,3	5204,8	3375,8	4262,0
2008	13432,6	8056,7	693,0	4651,8
2009	8302,5	4390,7	448,7	3432,4
2010	6909,6	3324,9	660,3	2794,8
2011	6337,6	1291,0	611,5	4264,8

2007	3582,3	2087,4	86,8	1401,7
2008	3694,2	1224,3	808,0	1661,9
2009	2468,2	1028,5	340,0	1094,2
2010	4179,2	353,4	2580,0	1180,8
2011	3263,0	1378,3	6	1852,8

、

2007	24679,0	2991,1	7632,9	14006,8
2008	19973,6	8111,4	6938,7	4874,6
2009	18006,0	7690,1	5570,3	4674,8
2010	19265,1	7909,0	1223,6	10058,4
2011	25169,5	6898,6	2488,0	15680,8

i i i

2007	1897,2	544,8	154,1	1191,2
2008	492,8	92,0	0,8	242,5
2009	455,1	139,1	1,4	308,1
2010	1179,8	101,1	206,8	760,9
2011	1091,0	6	255,6	808,0

、

2007	163360,5	56241,4	87779,1	19016,0
2008	134712,6	32760,4	53968,7	47816,0
2009	69004,7	20011,0	27803,5	20858,8
2010	61009,9	47731,3	2668,6	10242,9
2011	54213,0	36165,5	2097,8	15717,3

. 4.8.

				()
		-		

2007	525,7	84,0	7,2	382,2
2008	23,0	ó	ó	23,0
2009	54,1	23,0	ó	31,1
2010	31,3	ó	ó	28,1
2011	76,2	ó	ó	74,9

ø

2007	956,9	78,9	5,0	873,0
2008	513,7	5,0	3,5	505,2
2009	2412,3	ó	ó	2387,3
2010	4730,2	67,6	2,1	4660,5
2011	771,2	656,3	ó	114,9

;

2007	2886,0	696,1	38,5	2143,0
2008	4475,9	1132,3	686,2	2649,3
2009	3213,5	936,3	214,0	2039,8
2010	2281,8	759,3	13,9	1363,2
2011	10129,7	1982,9	5352,6	2782,2

4.9.

(. .)

		-		()

2007	432730,3	162003,7	136706,0	132577,7
2008	382435,4	123182,8	80849,8	177741,5
2009	282449,2	110839,9	41212,1	128688,5
2010	187868,5	86050,9	12415,7	87570,9
2011	205177,7	71022,8	17939,7	115006,5

2007	266449,6	100936,9	107938,1	56884,4
2008	249086,6	95649,8	63598,8	89441,3
2009	157476,9	78144,5	25465,7	52385,6
2010	110183,1	59735,8	6008,3	43282,4
2011	99588,8	40954,4	7631,2	50225,2

2007	26539,9	17188,4	877,1	8406,0
2008	10093,6	4072,6	750,8	5250,8
2009	12088,5	4594,8	1462,5	5998,7
2010	8310,2	2870,4	2784,4	2576,3
2011	9049,7	6408,1	652,7	1957,2

2007	22474,5	3462,0	9870,3	9097,1
2008	23035,5	6394,0	8311,3	8251,0
2009	16582,0	5333,0	3138,1	8054,3
2010	8366,8	2978,9	1232,4	3729,8
2011	15365,6	2891,6	1795,4	10554,4

2007	18011,5	5672,7	4206,0	8100,0
2008	6384,9	1510,0	584,6	4219,0
2009	5866,9	1491,3	816,6	3548,3
2010	9364,2	2487,5	684,3	6188,6
2011	9010,1	2202,7	1433,1	5349,4

2007	2661,1	914,1	6	1747,0
2008	2130,5	353,1	164,1	1611,5
2009	21586,0	763,2	547,6	20269,7
2010	2119,1	489,8	65,2	1560,0
2011	2895,8	1076,8	203,2	1602,0

		-		()

2007	14763,9	10316,1	1140	3290,7
2008	4344,9	989,1	479,8	2866,8
2009	2930,2	743,1	269,6	1910,9
2010	827,0	315,6	32,1	473,3
2011	2382,0	417,8	1326,5	629,0
2007	4578,6	1894,8	1448,8	1226,6
2008	2479,0	684,6	215,1	1576,4
2009	2945,0	626,9	307,1	2007,9
2010	1290,1	272,4	58,4	952,0
2011	1977,9	281,4	870,4	798,0
2007	2508,0	160,7	453,9	1891,6
2008	1702,2	434,4	129,4	1136,8
2009	1495,2	390,8	395,4	705,0
2010	1261,2	235,4	20,1	1001,4
2011	2734,4	446,0	281,7	1993,8
2007	7594,2	1206,8	145,0	6239,7
2008	6816,7	1423,1	707,1	4680,6
2009	4824,6	1052,3	768,7	2996,5
2010	1741,3	493,9	52,0	1180,8
2011	14538,5	710,6	675,1	13137,8
2007	3606,1	41,8	198,0	3335,4
2008	4190,6	788	273,1	3117,5
2009	3684,2	484,5	1047,8	2147,5
2010	1148,9	293,6	22,0	828,8
2011	2311,2	750,5	122,9	1430,3
2007	4286,8	1897,1	37,0	2315,7
2008	4161,3	1199,0	1083,3	1871,2
2009	3468,7	1252,8	297,9	1909,4
2010	2819,6	2047,1	34,4	735,7
2011	5388,3	614,2	184,1	4578,5

				()

2007	7445,4	5349,4	327,7	1766,5
2008	1860,1	470,3	177,7	1206,0
2009	1976,9	480,2	344,4	1148,3
2010	1362,8	202,1	53,2	1103,8
2011	2554,4	538,3	289,6	1704,1
2007	1151,2	677,2	19,9	448,8
2008	1483,6	577,2	148,0	757,5
2009	1596,6	428,8	422,2	742,0
2010	542,3	211,3	19,7	309,0
2011	1387,5	529,5	263,7	586,0
2007	9435,9	1397,7	901,4	7125,8
2008	7043,3	1551,4	539,0	4947,3
2009	5841,2	1304,0	728,2	3779,6
2010	5061,2	1122,8	104,9	3824,4
2011	4069,7	585,5	124,1	3350,0
2007	6426,7	6	5079,4	1342,3
2008	3081,0	545,3	314,1	2220,5
2009	2837,1	487,6	212,7	2131,9
2010	800,0	221,1	21,8	555,8
2011	1486,6	449,6	55,4	975,3
.-				
2007	487,9	76,4	1,0	410,5
2008	2297,4	797,9	163,7	1333,6
2009	2011,6	804,5	251,8	948,4
2010	2225,0	817,5	86,6	1312,7
2011	5687,6	876,0	345,0	4440,8
2007	3337,8	900,4	500,1	1930,9
2008	25856,5	685,7	378,5	24782,8
2009	5747,4	1230,3	1155,2	3353,3
2010	4479,2	1528,5	54,0	2890,2
2011	1049,5	383,0	71,6	589,5

				()

2007	5054,4	1951,8	360,1	2739,6
2008	5146,4	661,8	507,5	3975,6
2009	2628,3	361,4	412,9	1852,3
2010	982,5	465,7	24,8	490,3
2011	2761,7	972,4	134,2	1638,7
2007	3472,3	1624,8	83,9	1758,2
2008	1713,6	344,9	352,7	1010,3
2009	1658,6	476,3	277,1	900,7
2010	783,5	122,1	27,8	626,6
2011	1430,1	397,0	281,4	745,3
2007	684,5	65,1	99,4	513,7
2008	2084,7	391,2	158,1	1532,7
2009	3233,8	312,3	337,2	2582,9
2010	3626,5	261,1	112,4	3245,7
2011	1549,9	587,0	171,2	786,6
2007	1901,2	1090,8	35,0	774,8
2008	1708,9	530,1	118,3	1058,9
2009	1575,3	379,1	109,9	1080,6
2010	969,4	573,7	28,2	366,3
2011	759,7	349,6	54,4	350,5
2007	161,1	6	6	161,1
2008	1828,7	285,8	192,7	1348,9
2009	142,9	70,5	7,4	64,6
2010	484,3	159,5	52,2	266,8
2011	241,7	64,1	56,8	119,2

		-		()

2007	3440,9	226,3	8,0	3206,6
2008	2679,9	363,3	305,1	2011,2
2009	1114,6	146,9	127,6	839,3
2010	1304,5	274,8	29,8	997,9
2011	680,1	224,6	127,9	325,5
2007	14515,3	4576,0	2334,1	7142,6
2008	9070,2	2032,1	994,7	6032,1
2009	15949,7	9182,9	2047,3	4705,3
2010	13227,0	7455,5	776,2	4930,8
2011	14707,8	8062,0	761,3	5851,2
2007	1741,5	376,4	641,8	722,1
2008	2155,3	448,1	202,3	1501,2
2009	3187,0	297,9	261,2	2625,5
2010	4588,8	414,8	30,5	4141,5
2011	1569,1	250,1	26,8	1288,2

4.10.

(. .)

2007	5046,6	315,6	2562,0	2169,0
2008	5143,1	321,3	2262,3	2559,5
2009	6132,5	1300,9	1912,1	2919,5
2010	4862,9	758,5	1388,4	2716,0
2011	10998,1	692,3	1590,8	8715,0

2007	173,9	13,3	143,5	17,1
2008	109,1	9,6	77,7	21,8
2009	674,1	0,8	48,9	624,4
2010	92,4	7,0	21,2	64,2
2011	3723,3	12,2	38,1	3673,0

2007	404,7	44,9	233,7	126,1
2008	557,3	61,9	298,7	196,7
2009	514,4	163,2	207,9	143,3
2010	221,3	79,0	57,0	85,3
2011	379,7	90,7	171,1	117,9

2007	352,0	32,2	276,1	43,7
2008	133,8	9,2	102,5	22,1
2009	114,1	5,3	90,3	18,5
2010	130,0	23,4	106,1	0,5
2011	59,6	5,5	41,5	12,6

2007	1173,8	80,7	730,4	362,7
2008	1577,2	86,5	769,2	721,5
2009	2296,3	872,8	677,9	745,6
2010	1931,4	389,5	491,6	1050,3
2011	3976,5	436,4	554,1	2986,0

2007	99,5	3,8	81,3	14,4
2008	158,9	4,1	81,2	73,6
2009	171,5	0,1	32,5	138,9
2010	146,6	13,8	43,6	89,2
2011	305,2	63,6	64,8	176,8

. 4.10.

	-		-	

2007	813,2	36,0	560,5	216,7
2008	1155,5	69,2	571,6	514,7
2009	1636,0	862,8	494,1	279,1
2010	1016,9	276,9	308,4	431,6
2011	1339,4	289,5	385,5	664,4

;

2007	261,1	40,9	88,6	131,6
2008	262,8	13,2	116,4	133,2
2009	488,8	9,9	151,3	327,6
2010	767,9	98,8	139,6	529,5
2011	2331,9	83,3	103,8	2144,8

2007	66,4	6	29,4	37,0
2008	18,4	6	6	18,4
2009	28,3	6	14,1	14,2
2010	22,5	6,5	8,9	7,1
2011	75,5	28,6	24,7	22,2

、

2007	138,1	19,6	68,5	50,0
2008	191,7	0,6	107,6	83,5
2009	264,3	6	74,0	190,3
2010	413,2	67,0	80,8	265,4
2011	547,7	34,7	103,7	409,3

i i i

2007	170,0	4,1	126,0	39,9
2008	110,7	5,1	102,7	2,9
2009	105,2	5,9	72,9	26,4
2010	28,9	12,8	14,9	1,2
2011	76,8	6,9	42,1	27,8

75

,

2007	2269,4	67,7	796,9	1404,8
2008	2289,6	141,9	725,2	1422,5
2009	1900,8	221,0	622,0	1057,8
2010	1643,1	160,3	368,3	1114,5
2011	1973,8	64,9	566,1	1342,8

. 4.10.

		-	-	-

2007	153,7	52,3	72,2	29,2
2008	7,3	6	6,0	1,3
2009	6,3	6	6	6,3
2010	16,4	3,5	9,2	3,7
2011	6	6	6	6

ø

2007	18,3	6	13,5	4,8
2008	5,8	6	2,3	3,5
2009	70,2	25,0	43,0	2,2
2010	21,7	6	2,6	19,1
2011	6	6	6	6

;

2007	126,3	0,8	71,8	53,7
2008	142,2	6,5	70,4	65,3
2009	158,5	6,9	61,1	90,5
2010	341,0	8,5	227,8	104,7
2011	185,2	12,4	49,4	123,4



V.

() 2011 .

88,8 . .

64,8%, 495,1 . . .

, 406,3 . . .

,

, ,

(72,9 . .), (23,9 . .),

ø (20,3 . .).

. 13

(56,3 . .), (42,2 . .), -

(16,8 . .) .

,

() . 2011 .

45,4 . . 64%

457,6 . .

412,2 . .

2011 . 6,1%.

(20,9%), ,

, (15,5%), ; ,

(11,7%).

,

, ,

(7%), (1,3%).

5.1.

(. .)

		%		%	
	()	-		-	

2007	18430,9	69,1	201920,7	30,9	183489,8
2008	133054,7	67,0	542749,7	33,0	409695,0
2009	6170446,0	62,4	211423,2	37,6	381869,2
2010	6168496,9	56,0	258168,3	44,0	426665,2
2011	88755,1	64,8	495122,9	35,2	406367,8

i		2007	13851,7	70,6	36808,9	29,4	22957,2
	, i	2008	293898,7	67,9	370142,1	32,1	76243,4
		2009	689735,9	61,6	45749,8	38,4	135485,7
		2010	637086,4	57,3	106326,1	42,7	143412,5
		2011	156858,5	75,7	270411,5	24,3	113553,0

		2007	612643,8	63,7	24786,4	36,3	37430,2
		2008	618853,1	59,8	27576,8	40,2	46429,9
		2009	630381,5	58,4	20383,2	41,6	50764,7
		2010	69836,7	54,0	22813,0	46,0	32649,7
		2011	623932,8	62,5	27933,3	37,5	51866,1

		2007	13437,2	68,0	28296,5	32,0	14859,3
		2008	614817,5	67,0	17133,1	33,0	31950,6
		2009	611945,7	58,0	14502,8	42,0	26448,5
		2010	614807,9	43,4	10406,4	56,6	25214,3
		2011	1037,7	60,8	20643,9	39,2	19606,2

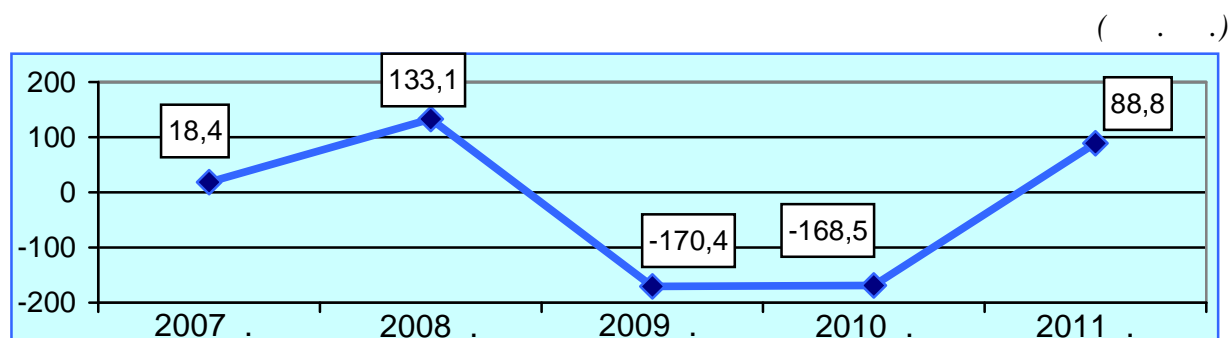
;		2007	613888,7	73,5	55740,2	26,5	69628,9
	,	2008	5784,0	71,7	74208,3	28,3	68424,3
		2009	5983,9	69,8	68674,8	30,2	62690,9
		2010	629791,7	63,8	63492,2	36,2	93283,9
		2011	47003,0	67,6	96284,2	32,4	49281,2

		()	,		,	
			%		%	
			-		-	
,	2007	1453,6	70,2	4488,2	29,8	3034,6
	2008	61305,2	69,6	4309,6	30,4	5614,8
	2009	6369,1	66,3	4696,5	33,7	5065,6
	2010	613658,5	55,6	4101,5	44,4	17760,0
	2011	10144,3	62,3	15970,0	37,7	5825,7
	2007	617022,3	71,3	44915,5	28,7	61937,8
	2008	6274,5	68,5	62560,9	31,5	56286,4
	2009	7902,5	66,8	56350,9	33,2	48448,4
	2010	68184,4	58,7	51638,3	41,3	59822,7
	2011	34570,2	63,9	68830,4	36,1	34260,2
;	2007	1680,0	78,4	6336,5	21,6	4656,5
	2008	814,7	77,7	7337,8	22,3	6523,1
	2009	61549,5	75,7	7627,4	24,3	9176,9
	2010	67948,8	72,9	7752,4	27,1	15701,2
	2011	2288,5	73,8	11483,8	26,2	9195,3
	2007	2167,2	72,2	3581,5	27,8	1414,3
	2008	6874,4	69,7	1482,4	30,3	2356,8
	2009	62643,2	58,3	1144,9	41,7	3788,1
	2010	63133,9	57,0	1224,7	43,0	4358,6
	2011	61224,6	59,2	2878,2	40,8	4102,8
ø	2007	61038,1	59,6	5736,9	40,4	6775,0
	2008	69738,3	59,9	8202,4	40,1	17940,7
	2009	66247,4	53,5	14992,2	46,5	21239,6
	2010	613750,5	46,3	10387,1	53,7	24137,6
	2011	620369,6	61,2	21821,5	38,8	42191,1
	2007	8287,6	80,9	8469,8	19,1	182,2
	2008	7200,6	69,4	9352,5	30,6	2151,9
	2009	1844,2	68,0	3851,7	32,0	2007,5
	2010	61429,0	58,1	4018,0	41,9	5447,0
	2011	1139,1	60,5	7604,9	39,5	6465,8

. 5.1.

				%		%	
		()		-		-	
i	2007	8335,0	64,3	35353,3	35,7	27018,3	
, ,	2008	6130712,0	63,3	30673,5	36,7	161385,5	
	2009	635630,1	57,0	39122,3	43,0	74752,4	
	2010	657536,6	50,5	36774,8	49,5	94311,4	
	2011	672914,9	56,8	42822,0	43,2	115736,9	
i	2007	6761,5	70,0	184,1	30,0	945,6	
	2008	94,8	90,5	126,6	9,5	31,8	
	2009	101,4	87,0	254,2	13,0	152,8	
	2010	306,3	78,6	314,5	21,4	8,2	
	2011	67,7	83,3	118,2	16,7	50,5	
'	2007	354,2	92,3	561,6	7,7	207,4	
	2008	72,5	74,4	554,3	25,6	481,8	
	2009	34,1	63,8	477,1	36,2	443,0	
	2010	6301,5	69,0	607,5	31,0	909,0	
	2011	1059,6	55,8	1728,0	44,2	668,4	
	2007	344,4	71,0	2387,6	29,0	2043,2	
	2008	1005,2	69,9	3253,1	30,1	2247,9	
;	2009	61845,0	60,1	2197,2	39,9	4042,2	
	2010	61311,3	59,0	1582,8	41,0	2894,1	
	2011	6198,3	54,6	2588,1	45,4	2786,4	

5.2.



5.3.

(. .)

		%		%		
	()	-		-		
2007	18430,9	69,1	201920,7	30,9	183489,8	
2008	133054,7	67,0	542749,7	33,0	409695,0	
2009	6170446,0	62,4	211423,2	37,6	381869,2	
2010	6168496,9	56,0	258168,3	44,0	426665,2	
2011	88755,1	64,8	495122,9	35,2	406367,8	
.	2007	4155,9	66,0	112845,8	34,0	108689,9
	2008	6141904,3	63,6	114658,6	36,4	256562,9
	2009	656659,6	56,6	108369,6	43,4	165029,2
	2010	6105169,0	49,7	98855,3	50,3	204024,3
	2011	662183,0	56,3	149355,6	43,7	211538,6
.	2007	7027,0	70,7	12171,7	29,3	5144,7
	2008	63943,0	72,7	14168,0	27,3	18111,0
	2009	63248,3	67,3	12231,7	32,7	15480,0
	2010	66763,5	56,9	12274,2	43,1	19037,7
	2011	64308,9	55,7	12221,3	44,3	16530,2
.	2007	65462,0	68,0	10302,1	32,0	15764,1
	2008	8604,0	65,7	21469,3	34,3	12865,3
	2009	6815,0	65,1	11948,6	34,9	12763,6
	2010	67774,0	56,6	13918,2	43,4	21692,2
	2011	8933,9	66,8	21552,0	33,2	12618,1
2007	4105,6	81,6	8082,9	18,4	3977,3	
2008	308749,1	79,5	321149,4	20,5	12400,3	
2009	613365,8	74,5	4197,4	25,5	17563,2	
2010	613310,3	57,8	5196,9	42,2	18507,2	
2011	611741,2	73,7	17492,4	26,3	29233,6	
2007	1622,9	75,0	2774,6	25,0	1151,7	
2008	6855,2	70,6	1157,0	29,4	2012,2	
2009	2064,7	73,2	4252,7	26,8	2188,0	
2010	18764,0	61,8	21212,3	38,2	2448,3	
2011	42201,0	77,9	58677,0	22,1	16476,0	
2007	2314,7	76,9	4316,2	23,1	2001,5	
2008	6185,3	69,3	2758,9	30,7	2944,2	
2009	64951,8	71,9	1463,0	28,1	6414,8	
2010	62800,4	71,3	1459,1	28,7	4259,5	
2011	61733,3	74,1	2442,3	25,9	4175,6	
2007	65492,2	65,7	1044,8	34,3	6537,0	
2008	726,3	51,7	3057,2	48,3	2330,9	
2009	8375,8	62,3	10389,0	37,7	2013,2	
2010	61539,5	54,0	5199,4	46,0	6738,9	
2011	9201,2	79,4	9991,0	20,6	789,8	
2007	61197,2	65,2	1015,9	34,8	2213,1	
2008	61739,2	75,6	1119,6	24,4	2858,8	
2009	65283,5	64,1	426,5	35,9	5710,0	
2010	62278,8	69,1	1236,2	30,9	3515,0	
2011	6488,5	76,8	3273,1	23,2	3761,6	

		,		,	
		%		%	
	()	-		-	
2007	5866,2	88,6	6137,1	11,4	270,9
2008	4988,9	87,2	12148,5	12,8	7159,6
2009	63488,7	85,7	6725,6	14,3	10214,3
2010	3757,2	82,2	4360,6	17,8	603,4
2011	56289,3	83,0	59603,5	17,0	3314,2
2007	2068,2	71,0	4285,8	29,0	2217,6
2008	79,3	76,1	2908,7	23,9	2829,4
2009	483,9	64,2	4203,1	35,8	3719,2
2010	64935,6	50,9	1536,4	49,1	6472,0
2011	63939,6	67,0	3959,3	33,0	7898,9
2007	2274,3	75,3	3239,5	24,7	965,2
2008	63355,4	69,9	2254,1	30,1	5609,5
2009	63783,2	64,1	843,9	35,9	4627,1
2010	61699,6	69,4	1508,9	30,6	3208,5
2011	8462,2	81,4	10661,6	18,6	2199,4
2007	680,7	70,8	1599,9	29,2	1680,6
2008	62777,9	75,4	1690,3	24,6	4468,2
2009	618949,5	80,4	2100,8	19,6	21050,3
2010	622917,2	72,4	2050,5	27,6	24967,7
2011	619560,9	77,9	2487,9	22,1	22048,8
2007	1029,0	80,9	1555,5	19,1	526,5
2008	61271,9	76,9	1805,4	23,1	3077,3
2009	62223,4	81,4	2736,0	18,6	4959,4
2010	1644,4	81,6	1993,5	18,4	349,1
2011	8630,4	80,7	10860,9	19,3	2230,5
2007	69461,4	69,7	2603,2	30,3	12064,6
2008	61536,1	58,6	7547,2	41,4	9083,3
2009	63684,8	57,9	4874,8	42,1	8559,6
2010	1841,5	53,1	9700,5	46,9	7859,0
2011	62328,0	64,1	10128,6	35,9	12456,6
2007	2595,4	76,1	3449,0	23,9	853,6
2008	61339,4	68,1	4429,2	31,9	5768,6
2009	64487,5	70,2	6033,9	29,8	10521,4
2010	4699,2	64,3	8455,3	35,7	3756,1
2011	12506,8	77,8	16861,4	22,2	4354,6
2007	6184,4	67,9	1417,6	32,1	1602,0
2008	6130,3	69,6	1227,5	30,4	1357,8
2009	61636,4	66,9	979,2	33,1	2615,6
2010	22361,1	63,7	26796,9	36,3	4435,8
2011	16840,6	74,8	22074,2	25,2	5233,6
2007	62632,2	69,8	3109,6	30,2	5741,8
2008	65570,2	68,3	7097,5	31,7	12667,7
2009	627724,8	64,6	3519,1	35,4	31243,9
2010	64359,8	60,3	10889,6	39,7	15249,4
2011	5125,5	71,4	9619,0	28,6	4493,5

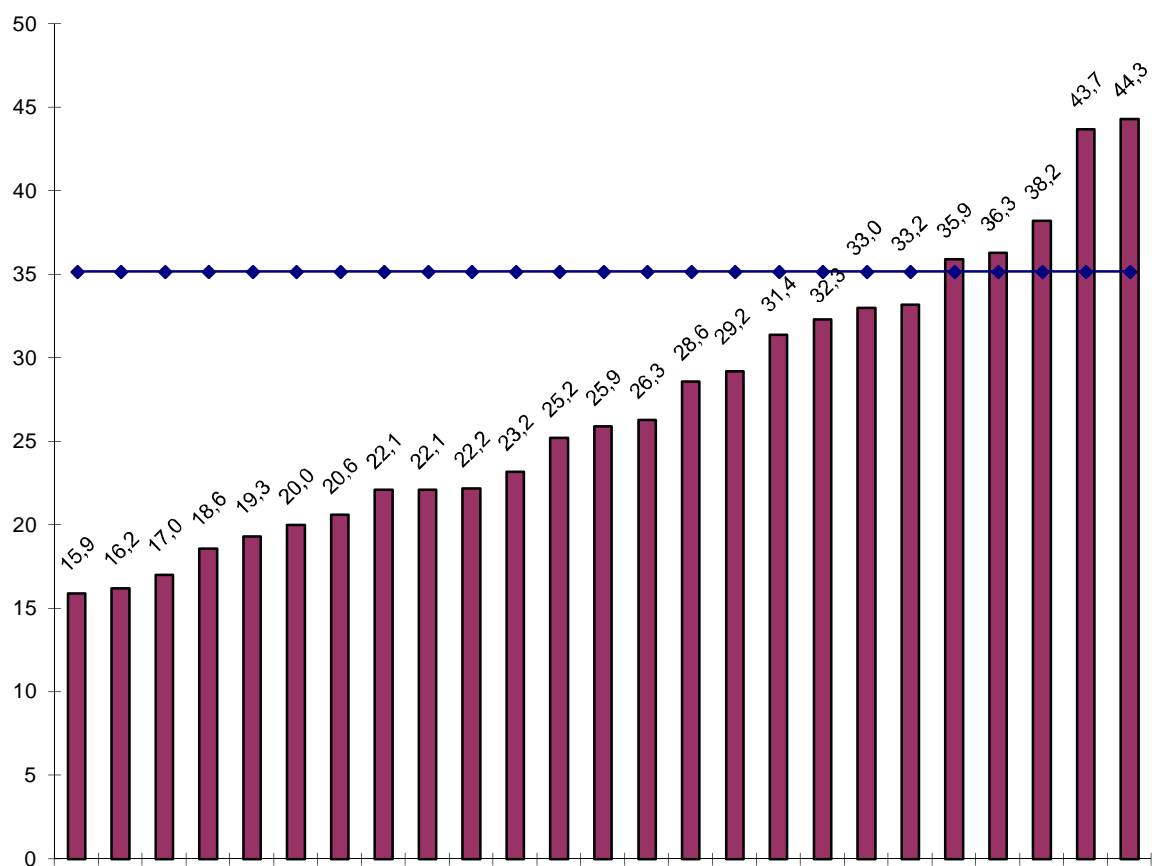
.-

		%		%	
	()	-		-	
2007	4037,9	77,0	4590,0	23,0	552,1
2008	3947,0	79,2	4261,1	20,8	314,1
2009	2363,3	85,5	5351,7	14,5	2988,4
2010	61265,2	74,4	3561,1	25,6	4826,3
2011	14566,8	83,8	16007,7	16,2	1440,9
2007	117,6	62,8	1105,4	37,2	987,8
2008	65446,8	64,6	1199,6	35,4	6646,4
2009	63834,5	59,6	1248,6	40,4	5083,1
2010	64362,9	58,5	438,8	41,5	4801,7
2011	63153,6	63,7	3676,9	36,3	6830,5
2007	793,0	75,8	1372,5	24,2	579,5
2008	612572,8	79,1	1570,8	20,9	14143,6
2009	621320,3	67,6	1732,9	32,4	23053,2
2010	626119,4	77,2	2321,1	22,8	28440,5
2011	611383,2	84,1	6589,6	15,9	17972,8
2007	677,5	69,6	957,4	30,4	279,9
2008	61773,5	72,1	1029,5	27,9	2803,0
2009	62144,1	65,1	658,2	34,9	2802,3
2010	62972,4	52,8	1235,9	47,2	4208,3
2011	554,9	68,6	3156,3	31,4	2601,4
2007	183,2	87,5	688,9	12,5	505,7
2008	645,2	76,0	1295,4	24,0	650,2
2009	6460,0	66,7	7,6	33,3	467,6
2010	615772,6	46,2	102,8	53,8	15875,4
2011	62939,4	70,8	140,0	29,2	3079,4
2007	197,6	51,4	2350,9	48,6	2153,3
2008	64578,2	63,6	4203,0	36,4	8781,2
2009	66648,3	60,0	1256,3	40,0	7904,6
2010	10555,6	73,3	11518,6	26,7	963,0
2011	12871,2	80,0	13696,0	20,0	824,8
2007	4152,9	64,5	9804,3	35,5	5651,4
2008	65988,6	59,7	6511,4	40,3	12500,0
2009	1811,9	54,8	12097,8	45,2	10285,9
2010	64833,9	54,4	9502,3	45,6	14336,2
2011	12465,9	61,8	22151,8	38,2	9685,9
2007	6277,9	65,2	1100,1	34,8	1378,0
2008	283,0	61,9	2032,5	38,1	1749,5
2009	6836,1	56,7	3775,2	43,3	4611,3
2010	63245,8	61,4	2843,9	38,6	6089,7
2011	3865,0	67,7	8443,5	32,3	4578,5

5.4.

2011

()



2010

0,8 25,4 . . ,

5.5.

()
2011

(. .)

	()		()	-	
	(,)	-			

7403826,9 1081828,5 6321998,4 988575,0 311415,4

	1250700,6	177147,3	1073553,3	445121,7	35160,9
	851115,0	110041,8	741073,2	101277,5	10565,9
	363125,7	55646,6	307479,1	23153,8	3598,1
	3712537,4	603636,9	3108900,5	265230,8	26519,9
	539602,1	134698,5	404903,6	3246,8	1166,5
	2521285,2	393806,3	2127478,9	249438,8	22652,2
	651650,1	75132,1	576518,0	12545,2	2701,2
	69901,9	7341,5	62560,4	5509,9	1629,3
ø	508878,4	56383,8	452494,6	37609,6	3010,8
	14550,1	350,0	14200,1	19855,4	36444,9
	538454,0	61427,0	477027,0	79644,8	193064,8
	3687,9	12,6	3675,3	5,0	52,5
ø					
	22932,9	1484,0	21448,9	361,8	51,2
	65561,1	7983,2	57577,9	10756,7	1290,4

		-			()
--	--	---	--	--	-----

ø	,	-	1553835,9	1314769,3	82208,1	1398022,0	155813,9
			852916,6	835362,0	41487,4	884383,5	631466,9
			334231,0	322603,8	10589,5	336629,2	62398,2
	;	-	3400651,2	3303496,2	50152,0	3375157,2	25494,0
			409316,9	396689,0	2483,6	402861,8	6455,1
			2399569,9	2324418,5	40581,2	2379464,9	20105,0
	;	-	591764,4	582388,7	7087,2	592830,5	61066,1
			69699,6	68949,3	1974,9	71780,6	62081,0
			493115,0	482498,0	30986,6	516791,5	623676,5
	ø	-	70500,4	28175,1	41186,2	69796,5	703,9
			749736,6	598509,4	224142,1	826847,6	677111,0
			3732,8	3595,1	70,0	3698,6	34,2
	ø	-	21861,9	19615,4	1186,9	21206,5	655,4
			69625,0	67287,4	2535,9	70379,9	6754,9

5.6.

()

(. .)

	-	,		,	
		%		%	
	()	-		-	

2007	613166,4	68,1	173932,7	31,9	187099,1
2008	100459,2	66,0	515769,1	34,0	415309,9
2009	6200308,5	61,4	190148,4	38,6	390456,9
2010	6195798,0	54,6	235099,6	45,4	430897,6
2011	45439,5	64,0	457601,8	36,0	412162,3

i		2007	12287,9	70,7	35434,7	29,3	23146,8
	, i	2008	292499,2	68,2	369280,9	31,8	76781,7
		2009	694643,4	61,3	44711,8	38,7	139355,2
		2010	637554,5	57,0	105986,2	43,0	143540,7
		2011	155813,9	75,5	269535,4	24,5	113721,5

2007	617022,5	63,1	20822,3	36,9	37844,8
2008	623615,2	58,9	23829,0	41,1	47444,2
2009	633158,1	56,9	18539,4	43,1	51697,5
2010	613184,1	52,1	20108,0	47,9	33292,1
2011	631466,9	61,2	23026,0	38,8	54492,9

2007	7120,0	67,1	22739,1	32,9	15619,1
2008	617350,7	66,4	15069,3	33,6	32420,0
2009	613605,2	57,2	13254,8	42,8	26860,0
2010	616562,2	42,3	9015,5	57,7	25577,7
2011	62398,2	59,9	17886,2	40,1	20284,4

;		2007	625211,4	72,0	45533,3	28,0	70744,7
	,	2008	610045,3	70,5	60998,6	29,5	71043,9
		2009	68226,6	69,2	55952,6	30,8	64179,2
		2010	644036,7	62,1	50761,6	37,9	94798,3
		2011	25494,0	66,3	76996,0	33,7	51502,0

		2007	638,7	69,1	3159,6	30,9	3198,3
	,	2008	62469,0	68,0	3638,2	32,0	6107,2
	-	2009	61198,4	65,2	4127,0	34,8	5325,4
		2010	614792,0	53,4	3131,1	46,6	17923,1
		2011	6455,1	61,0	12439,9	39,0	5984,8

. 5.6.

		-	,		,	
			%	-	%	-
		()	-		-	
	2007	625397,6	69,5	37354,7	30,5	62752,3
	2008	66572,5	67,1	51685,9	32,9	58258,4
	2009	63293,1	66,2	46183,7	33,8	49476,8
	2010	618527,1	57,4	42194,9	42,6	60722,0
	2011	20105,0	62,3	55995,0	37,7	35890,0
;	2007	224,9	77,1	5019,0	22,9	4794,1
	2008	61003,8	76,9	5674,5	23,1	6678,3
	2009	63735,1	75,0	5641,9	25,0	9377,0
	2010	610717,6	70,8	5435,6	29,2	16153,2
	2011	61066,1	73,1	8561,1	26,9	9627,2
	2007	1853,5	72,2	3282,6	27,8	1429,1
	2008	61125,3	67,1	1285,0	32,9	2410,3
	2009	62912,2	56,9	968,7	43,1	3880,9
	2010	63375,6	55,3	1088,9	44,7	4464,5
	2011	62081,0	59,2	2067,4	40,8	4148,4
ø	2007	62554,0	58,8	4846,6	41,2	7400,6
	2008	611077,5	58,2	7050,4	41,8	18127,9
	2009	67864,0	52,9	13624,8	47,1	21488,8
	2010	615319,3	44,1	9215,8	55,9	24535,1
	2011	623676,5	60,5	19080,6	39,5	42757,1
	2007	7658,5	78,7	7855,0	21,3	196,5
	2008	6744,4	67,3	9170,4	32,7	2426,0
	2009	1713,5	64,0	3733,6	36,0	2020,1
	2010	61564,0	58,1	3896,0	41,9	5460,0
	2011	703,9	60,5	7177,8	39,5	6473,9
i , ,	2007	3566,5	63,2	30948,6	36,8	27382,1
	2008	6135959,9	62,0	25876,9	38,0	161836,8
	2009	638067,8	55,5	36982,8	44,5	75050,6
	2010	662435,3	49,2	32887,5	50,8	95322,8
	2011	677111,0	56,1	37947,7	43,9	115058,7

. 5.6.

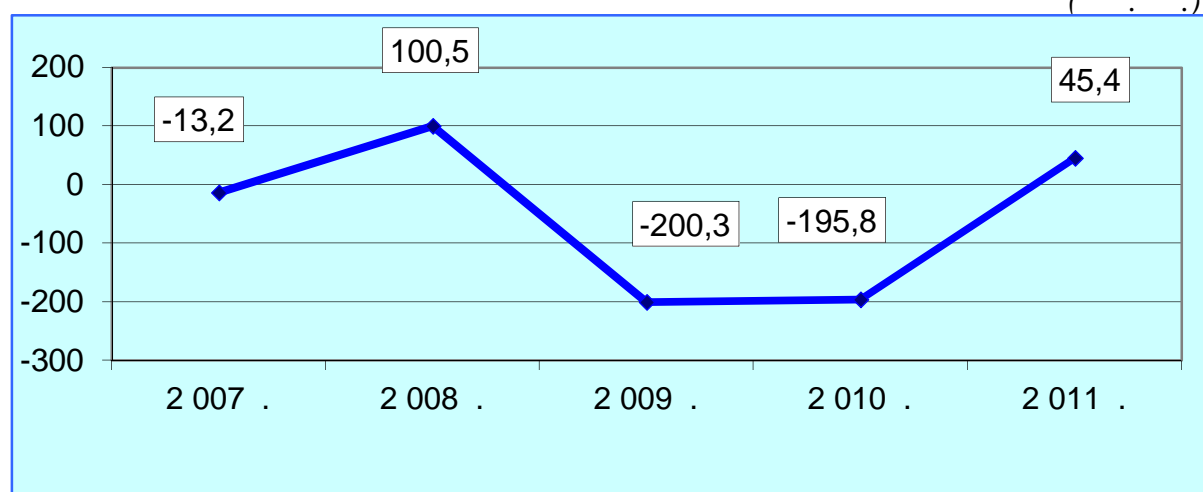
	-	,		,	
		%		%	
	()	-		-	

	2007	6840,8	65,0	107,3	35,0	948,1
	2008	49,8	90,5	81,6	9,5	31,8
	2009	20,7	87,0	173,5	13,0	152,8
	2010	234,0	78,6	242,2	21,4	8,2
	2011	34,2	83,3	91,7	16,7	57,5
,	2007	123,4	87,2	357,8	12,8	234,4
	2008	667,0	72,1	420,5	27,9	487,5
	2009	696,2	63,8	375,1	36,2	471,3
	2010	6398,3	66,7	515,9	33,3	914,2
	2011	655,4	55,8	1394,7	44,2	739,3
	2007	6133,2	71,0	1991,5	29,0	2124,7
;	2008	431,9	68,9	2874,9	31,1	2243,0
	2009	63486,2	58,0	1760,5	42,0	5246,7
	2010	61782,9	56,6	1162,1	43,4	2945,0
	2011	6754,9	54,6	2109,6	45,4	2864,5

5.7.

()

(. .)



5.8.

()

(. .)

		,		,	
		%		%	
	()	-		-	
2007	613166,4	68,1	173932,7	31,9	187099,1
2008	100459,2	66,0	515769,1	34,0	415309,9
2009	6200308,5	61,4	190148,4	38,6	390456,9
2010	6195798,0	54,6	235099,6	45,4	430897,6
2011	45439,5	64,0	457601,8	36,0	412162,3
2007	615960,8	64,6	95292,9	35,4	111253,7
2008	6162460,3	62,4	97403,7	37,6	259864,0
2009	671858,4	55,6	96062,6	44,4	167921,0
2010	6121778,4	48,0	84743,6	52,0	206522,0
2011	687667,0	55,1	126961,0	44,9	214628,0
2007	4315,2	69,1	9852,9	30,9	5537,7
2008	66859,7	68,0	11529,4	32,0	18389,1
2009	65774,7	64,8	10104,3	35,2	15879,0
2010	69023,9	54,0	10374,6	46,0	19398,5
2011	67076,1	55,7	9929,7	44,3	17005,8
2007	66947,3	67,4	8926,1	32,6	15873,4
2008	6567,9	63,8	19537,6	36,2	12969,7
2009	62687,8	64,2	10419,7	35,8	13107,5
2010	69537,8	55,3	12502,3	44,7	22040,1
2011	5421,3	65,6	18457,8	34,4	13036,5
2007	3437,2	80,7	7477,3	19,3	4040,1
2008	307908,5	79,5	320562,0	20,5	12653,5
2009	613778,3	74,1	3949,8	25,9	17728,1
2010	613698,5	57,8	4883,3	42,2	18581,8
2011	612705,7	73,7	16685,9	26,3	29391,6
2007	1501,7	73,8	2680,0	26,2	1178,3
2008	6973,1	69,1	1048,7	30,9	2021,8
2009	1933,3	73,2	4149,8	26,8	2216,5
2010	18603,0	61,8	21165,7	38,2	2562,7
2011	41779,4	77,9	58362,6	22,1	16583,2
2007	1900,0	77,9	3819,2	22,1	1919,2
2008	6526,4	70,3	2473,4	29,7	2999,8
2009	65216,2	71,4	1308,9	28,6	6525,1
2010	63050,4	71,3	1215,1	28,7	4265,5
2011	62005,6	73,1	2212,6	26,9	4218,2
2007	65585,7	65,7	1108,8	34,3	6694,5
2008	668,2	51,7	3023,5	48,3	2355,3
2009	8287,0	62,3	10336,6	37,7	2049,6
2010	61770,9	54,0	5017,1	46,0	6788,0
2011	8804,5	79,4	9665,5	20,6	861,0
2007	61353,5	62,9	884,2	37,1	2237,7
2008	61875,9	74,4	987,1	25,6	2863,0
2009	65404,7	62,0	343,6	38,0	5748,3
2010	62431,3	67,6	1106,9	32,4	3538,2
2011	6837,8	76,8	3020,6	23,2	3858,4

		,		,	
		%		%	
	()	-		-	
2007	5519,4	87,3	5801,0	12,7	281,6
2008	4601,9	85,8	11814,4	14,2	7212,5
2009	63818,0	85,7	6429,4	14,3	10247,4
2010	3345,3	82,2	4015,7	17,8	670,4
2011	55508,5	82,3	58908,5	17,7	3400,0
2007	1601,4	71,0	3845,7	29,0	2244,3
2008	6416,4	74,2	2682,9	25,8	3099,3
2009	6124,2	64,2	3666,1	35,8	3790,3
2010	65295,6	49,1	1265,7	50,9	6561,3
2011	64576,7	65,2	3378,2	34,8	7954,9
2007	1582,7	74,1	2564,8	25,9	982,1
2008	63891,9	69,9	1643,0	30,1	5534,9
2009	63922,1	64,1	747,2	35,9	4669,3
2010	61973,7	69,4	1244,4	30,6	3218,1
2011	8166,7	80,2	10396,1	19,8	2229,4
2007	6324,8	70,8	1427,9	29,2	1752,7
2008	62941,0	76,1	1478,5	23,9	4419,5
2009	619296,8	79,7	1913,2	20,3	21210,0
2010	623242,0	71,4	1756,5	28,6	24998,5
2011	620239,3	77,9	1951,4	22,1	22190,7
2007	966,9	79,4	1506,2	20,6	539,3
2008	61358,0	78,5	1728,9	21,5	3086,9
2009	62344,4	78,0	2632,3	22,0	4976,7
2010	1454,5	78,9	1819,0	21,1	364,5
2011	8390,5	80,7	10680,4	19,3	2289,9
2007	69673,2	69,7	2452,6	30,3	12125,8
2008	62222,2	59,5	7277,3	40,5	9499,5
2009	64213,8	57,9	4404,7	42,1	8618,5
2010	1527,9	51,0	9439,4	49,0	7911,5
2011	62661,5	64,1	9805,4	35,9	12466,9
2007	2305,2	76,1	3165,1	23,9	859,9
2008	61665,3	69,4	4106,3	30,6	5771,6
2009	64666,8	70,2	5955,5	29,8	10622,3
2010	4603,8	61,9	8365,3	38,1	3761,5
2011	12315,9	77,8	16677,9	22,2	4362,0
2007	6356,6	67,9	1256,5	32,1	1613,1
2008	6374,6	68,8	1000,3	31,2	1374,9
2009	61905,2	66,1	743,6	33,9	2648,8
2010	22016,0	61,8	26526,5	38,2	4510,5
2011	16426,9	73,1	21677,9	26,9	5251,0
2007	62718,0	70,7	2930,6	29,3	5648,6
2008	65725,6	69,2	6894,3	30,8	12619,9
2009	627905,6	63,6	3355,6	36,4	31261,2
2010	64760,5	60,3	10508,7	39,7	15269,2
2011	4573,1	71,4	9078,9	28,6	4505,8
2007	3999,4	77,0	4556,9	23,0	557,5
2008	3870,2	79,2	4193,0	20,8	322,8
2009	2275,9	83,9	5279,3	16,1	3003,4
2010	61793,5	74,4	3043,6	25,6	4837,1
2011	13018,9	81,1	14653,4	18,9	1634,5

	()	,		,	
		%		%	
		-		-	
2007	63,0	60,6	1001,9	39,4	1004,9
2008	65719,5	63,5	1044,5	36,5	6764,0
2009	68251,7	58,5	424,8	41,5	8676,5
2010	64464,3	58,5	374,2	41,5	4838,5
2011	63397,0	63,7	3535,6	36,3	6932,6
2007	776,8	74,2	1358,2	25,8	581,4
2008	612637,4	79,1	1464,4	20,9	14101,8
2009	621514,2	67,6	1554,2	32,4	23068,4
2010	626394,6	77,2	2053,4	22,8	28448,0
2011	611691,1	84,1	6309,6	15,9	18000,7
2007	456,8	76,1	741,5	23,9	284,7
2008	61998,1	74,4	799,4	25,6	2797,5
2009	62309,5	65,1	494,3	34,9	2803,8
2010	63242,7	52,8	965,6	47,2	4208,3
2011	236,3	68,6	2837,7	31,4	2601,4
2007	6259,0	84,4	258,7	15,6	517,7
2008	642,9	76,0	1294,1	24,0	651,2
2009	6461,6	66,7	7,1	33,3	468,7
2010	615797,3	46,2	82,6	53,8	15879,9
2011	63007,5	70,8	79,1	29,2	3086,6
2007	184,0	54,1	2341,6	45,9	2157,6
2008	64625,8	63,6	4165,5	36,4	8791,3
2009	66671,8	60,0	1246,7	40,0	7918,5
2010	10522,0	70,0	11513,1	30,0	991,1
2011	12856,2	80,0	13688,9	20,0	832,7
2007	1955,6	62,9	7735,5	37,1	5779,9
2008	67607,6	58,5	5719,5	41,5	13327,1
2009	239,6	52,8	10878,7	47,2	10639,1
2010	66149,9	51,3	8473,3	48,7	14623,2
2011	10162,5	60,9	20330,6	39,1	10168,1
2007	6486,8	63,6	946,6	36,4	1433,4
2008	78,4	60,3	1897,4	39,7	1819,0
2009	6918,5	55,2	3740,4	44,8	4658,9
2010	63465,2	61,4	2644,0	38,6	6109,2
2011	3644,1	67,7	8316,5	32,3	4672,4

5.9.

(. .)			
			(. .), %
	2007	95533,0	2190281,4
	2008	381104,3	2830015,3
	2009	679890,5	2873280,6
	2010	626064,9	3191083,0
	2011	263881,6	4347746,7
			4,4
			13,5
			62,8
			60,8
			6,1
i	2007	11077,9	229283,2
, i	2008	361390,0	372760,7
	2009	662853,5	559704,9
	2010	9874,0	751063,0
	2011	203905,7	1314769,3
			4,8
			96,9
			611,2
			1,3
			15,5
	2007	2932,9	583283,4
	2008	4714,5	618605,3
	2009	619073,2	559726,0
	2010	65784,6	637841,4
	2011	6988,7	835362,0
			0,5
			0,8
			63,4
			60,9
			0,8
	2007	19878,1	333233,7
	2008	611853,8	379036,8
	2009	69868,7	295456,0
	2010	611050,7	232402,1
	2011	8029,1	322603,8
			6,0
			63,1
			63,3
			64,8
			2,5
;	2007	50647,2	420042,6
,	2008	59066,9	569323,4
	2009	49196,7	646269,6
	2010	31180,4	666356,9
	2011	70635,1	604551,1
			12,1
			10,4
			7,6
			4,7
			11,7
	2007	8125,4	30450,0
,	2008	6758,9	47986,3
	2009	1510,0	51575,6
	2010	612215,7	101821,3
	2011	11461,4	42230,3
			26,7
			61,6
			2,9
			612,0
			27,1

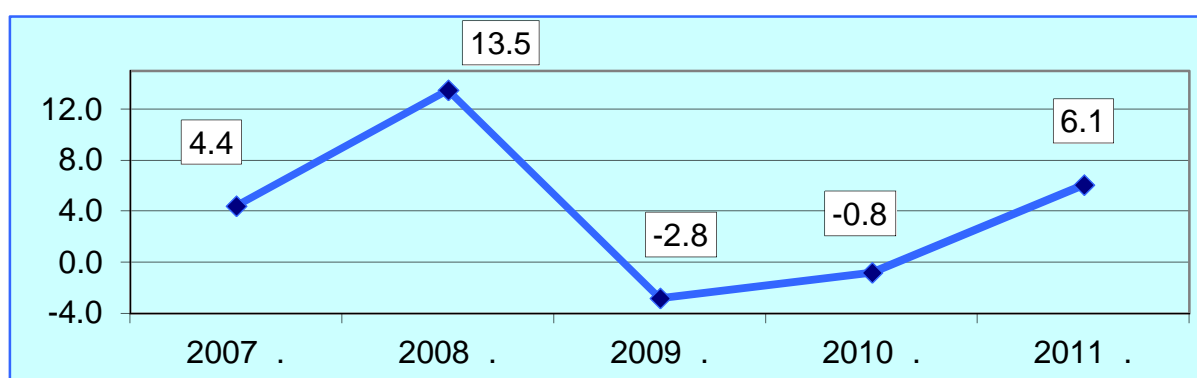
				(%),	
	-	2007	39249,3	307249,9	12,8
		2008	55877,8	414137,7	13,5
		2009	44234,2	470585,8	9,4
		2010	47084,5	421048,4	11,2
		2011	52499,2	456409,9	11,5
	;	2007	3272,5	82342,7	4,0
		2008	3948,0	107199,4	3,7
		2009	3452,5	124108,2	2,8
		2010	63688,4	143487,2	62,6
		2011	6674,5	105910,9	6,3
		2007	1310,8	37104,5	3,5
		2008	6210,2	37597,0	60,6
		2009	61939,9	37498,9	65,2
		2010	62612,1	47710,0	65,5
		2011	6879,0	68949,3	61,3
ø		2006	2109,7	111328,1	1,9
		2007	64267,7	190426,6	62,2
		2008	65306,3	263320,6	62,0
		2009	62318,1	252583,4	60,9
		2010	63659,9	334653,6	61,1
		2011	7606,2	482498,0	1,6
		2007	9236,3	31100,9	29,7
		2008	6883,8	55930,4	12,3
		2009	4919,4	60028,1	8,2
		2010	1385,6	41348,2	3,4
		2011	5880,4	28175,1	20,9
i		2007	6005,4	307381,7	2,0
,	,	2008	632611,8	460242,1	67,1
		2009	633629,6	383107,2	68,8
		2010	640284,4	402314,4	610,0
		2011	641837,6	598509,4	67,0
i		2007	6785,4	4347,5	618,1
		2008	5,1	3160,1	0,2
		2009	109,3	3504,0	3,1
		2010	206,6	3620,9	5,7
		2011	85,2	3595,1	2,4

. 5.9.

				(%),
	2007	309,9	7313,8	4,2
	2008	315,3	9987,8	3,2
	2009	228,3	10700,0	2,1
	2010	379,4	12489,2	3,0
	2011	2195,3	19615,4	11,2
	2007	6632,1	45300,0	61,4
;	2008	61283,4	58335,6	62,2
-	2009	64686,2	62327,2	67,5
	2010	65881,5	59270,6	69,9
	2011	1047,2	67287,4	1,6

5.10.

()



5.11.

(. .)				
			(%),	
	2007	95533,0	2190281,4	4,4
	2008	381104,3	2830015,3	13,5
	2009	679890,5	2873280,6	62,8
	2010	626064,9	3191083,0	60,8
	2011	263881,6	4347746,7	6,1
.	2007	48930,4	1291239,3	3,8
	2008	62516,8	1625375,0	60,2
	2009	2846,5	1384486,3	0,2
	2010	626247,4	1491063,0	61,8
	2011	45822,2	1981635,3	2,3
.	2007	9946,9	117667,2	8,5
	2008	62650,9	127240,8	62,1
	2009	623673,2	146047,1	616,2
	2010	616585,4	151046,9	611,0
	2011	615612,5	147732,7	610,6
.	2007	9452,8	142714,8	6,6
	2008	15526,4	204821,8	7,6
	2009	6311,0	219728,9	2,9
	2010	2221,4	209648,0	1,1
	2011	7792,2	219943,2	3,5
	2007	5266,4	43222,8	12,2
	2008	384385,8	55906,3	687,6
	2009	62653,3	61952,3	64,3
	2010	66526,2	80706,7	68,1
	2011	7635,1	170370,2	4,5
	2007	1322,4	16951,9	7,8
	2008	6412,3	21254,2	61,9
	2009	10635,8	39718,9	26,8
	2010	31720,5	72959,7	43,5
	2011	45177,1	127317,8	35,5
	2007	2294,1	35597,1	6,4
	2008	86,1	45132,0	0,2
	2009	64882,2	48445,0	610,1
	2010	63294,7	39278,6	68,4
	2011	61062,8	51584,2	62,1
	2007	65606,5	31403,1	617,9
	2008	7693,2	35016,5	22,0
	2009	8438,5	37208,8	22,7
	2010	61408,9	58620,7	62,4
	2011	10410,2	54851,8	19,0
	2007	61155,3	19510,0	65,9
	2008	61641,3	26566,3	66,2
	2009	65621,2	27442,3	620,5
	2010	61628,0	33363,6	64,9
	2011	6124,2	51265,4	60,2

. 5.11.

			(%),
	2007	5870,0	28521,8
	2008	5077,8	44526,4
	2009	6762,5	61249,6
	2010	2798,1	50078,7
	2011	67970,2	239631,7
	2007	2092,9	36405,6
	2008	0,8	37312,5
	2009	1045,5	58992,9
	2010	63770,0	45350,3
	2011	6143,3	70929,8
	2007	2678,8	23586,5
	2008	6175,1	48370,7
	2009	62254,5	45415,2
	2010	62204,6	35714,9
	2011	9122,6	81747,1
	2007	630,8	31942,6
	2008	62115,7	29903,0
	2009	615223,6	81619,1
	2010	614204,6	74962,4
	2011	68565,9	102982,6
	2007	783,4	10147,5
	2008	740,1	15585,4
	2009	62170,8	19832,2
	2010	1803,6	17482,6
	2011	8919,7	45723,2
	2007	64930,9	67071,0
	2008	6785,1	89257,1
	2009	62341,5	112472,3
	2010	2588,4	138164,6
	2011	7654,4	118653,9
	2007	2818,7	15900,8
	2008	1081,3	26828,9
	2009	62469,6	43313,3
	2010	2096,0	34001,3
	2011	12738,1	59595,5
	2007	6376,8	30462,2
	2008	6438,3	29968,1
	2009	61911,3	40510,1
	2010	21647,9	67425,4
	2011	19918,3	219981,9
	2007	272,9	34811,1
	2008	64765,4	63415,9
	2009	623144,1	100577,8
	2010	15938,4	115126,0
	2011	7776,2	40240,7
	2007	4008,7	24519,1
	2008	1983,1	30854,3
	2009	2418,8	40037,3
	2010	6584,7	29216,0
	2011	15937,2	140730,0

. 5.11.

			(%),
2007	2218,4	22615,0	9,8
2008	66980,1	34838,6	620,0
2009	63043,1	31374,8	69,7
2010	64056,8	30865,4	613,1
2011	63643,4	53051,9	66,9
2007	6657,3	14755,9	64,5
2008	68775,0	28363,4	630,9
2009	614648,7	77599,3	618,9
2010	614714,7	92235,5	616,0
2011	612669,1	108191,7	611,7
2007	547,7	18106,2	3,0
2008	1735,7	31665,1	5,5
2009	61596,2	26682,4	66,0
2010	63425,8	36841,9	69,3
2011	12399,9	15170,2	81,7
2007	139,8	5868,4	2,4
2008	1189,1	14096,0	8,4
2009	61110,0	3827,8	629,0
2010	612384,1	59654,0	620,8
2011	62399,9	10709,5	622,4
2007	145,8	28654,1	0,5
2008	810,8	28129,9	2,9
2009	66140,6	25770,9	623,8
2010	11733,7	34658,1	33,9
2011	14493,4	29901,6	48,5
2007	9175,0	73598,9	12,5
2008	67633,6	111448,5	66,8
2009	5877,2	99717,7	5,9
2010	62070,4	136793,5	61,5
2011	10432,5	165921,6	6,3
2007	325,5	25008,5	1,3
2008	6316,3	24138,6	61,3
2009	63817,4	39258,3	69,7
2010	65506,6	55825,2	69,9
2011	3903,4	39883,2	9,8

5.12.

(. .)

	()		(%),
--	-----	--	--------

2007	613166,4	2592394,8	60,5
2008	100459,2	3466183,9	2,9
2009	6200308,5	3235911,5	66,2
2010	6195798,0	3558234,6	65,5
2011	45439,5	4877604,2	0,9

i	2007	12287,9	240094,3	5,1
, i	2008	292499,2	489395,1	59,8
	2009	694643,4	609782,4	615,5
	2010	637554,5	827166,2	64,5
	2011	155813,9	1398022,0	11,1

2007	617022,5	611456,7	62,8
2008	623615,2	658105,3	63,6
2009	633158,1	594099,6	65,6
2010	613184,1	664032,4	62,0
2011	631466,9	884383,5	63,6

2007	7120,0	357474,0	2,0
2008	617350,7	394306,6	64,4
2009	613605,2	306997,1	64,4
2010	616562,2	259106,0	66,4
2011	62398,2	336629,2	60,7

;	2007	625211,4	517541,5	64,9
,	2008	610045,3	661934,1	61,5
	2009	68226,6	720099,9	61,1
	2010	644036,7	759546,7	65,8
	2011	25494,0	676212,1	3,8

2007	638,7	39275,5	60,1
2008	62469,0	50005,8	64,9
2009	61198,4	54702,4	62,2
2010	614792,0	105347,1	614,0
2011	6455,1	48403,1	13,3

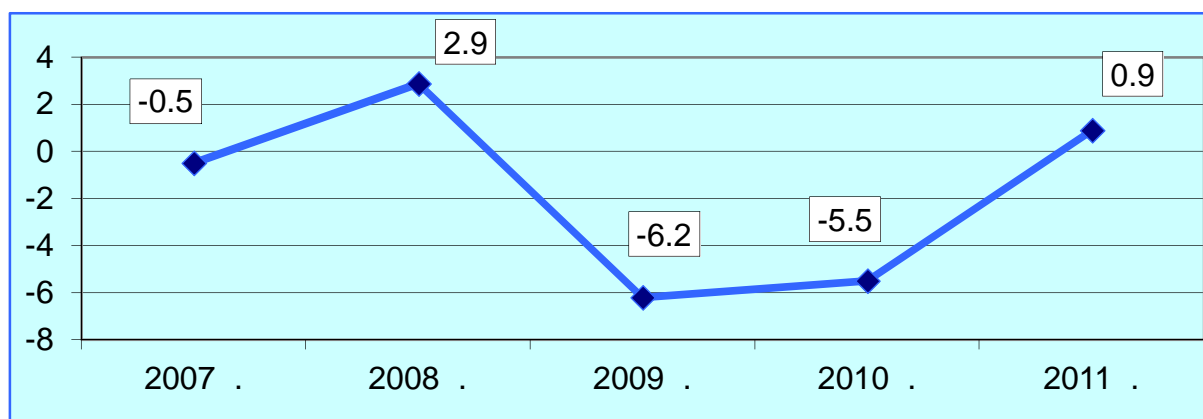
		()		(%),
-	2007	625397,6	389578,1	66,5
	2008	66572,5	495452,0	61,3
	2009	63293,1	532408,7	60,6
	2010	618527,1	502644,6	63,7
	2011	20105,0	511456,3	3,9
;	2007	224,9	88687,9	0,3
	2008	61003,8	116476,3	60,9
	2009	63735,1	132988,8	62,8
	2010	610717,6	151555,0	67,1
	2011	61066,1	116352,7	60,9
	2007	1853,5	39803,4	4,7
	2008	61125,3	39126,7	62,9
	2009	62912,2	38930,7	67,5
	2010	63375,6	49012,6	66,9
	2011	62081,0	71780,6	62,9
ø	2007	62554,0	196404,8	61,3
	2008	611077,5	275109,4	64,0
	2009	67864,0	352070,2	62,2
	2010	615319,3	347866,9	64,4
	2011	623676,5	516791,5	64,6
	2007	7658,5	80138,4	9,6
	2008	6744,4	86175,3	7,8
	2009	1713,5	75721,7	2,3
	2010	61564,0	75182,4	62,1
	2011	703,9	69796,5	1,0
i	2007	3566,5	490015,1	0,7
, , -	2008	6135959,9	787274,7	617,3
	2009	638067,8	456151,4	68,3
	2010	662435,3	497051,0	612,6
	2011	677111,0	826847,6	69,3
i	2007	6840,8	4426,8	619,0
	2008	49,8	3205,3	1,6
	2009	20,7	3594,2	0,6
	2010	234,0	3693,2	6,3
	2011	34,2	3698,6	0,9

. 5.12.

		()		(%),
'	2007	123,4	7547,3	1,6
	2008	667,0	10505,5	60,6
	2009	696,2	11089,5	60,9
	2010	6398,3	13363,6	63,0
	2011	655,4	21206,5	3,1
;	2007	6133,2	46029,0	60,3
	2008	431,9	59311,0	0,7
	2009	63486,2	64991,5	65,4
	2010	61782,9	60199,5	63,0
	2011	6754,9	70379,9	61,1

5.13.

()



5.14.

			(. .)
	()		(%),
2007	613166,4	2592394,8	60,5
2008	100459,2	3466183,9	2,9
2009	6200308,5	3235911,5	66,2
2010	6195798,0	3558234,6	65,5
2011	45439,5	4877604,2	0,9
.	615960,8	1617823,5	61,0
	6162460,3	2055854,6	67,9
	671858,4	1538879,3	64,7
	6121778,4	1686102,3	67,2
	687667,0	2323394,7	63,8
.	4315,2	124321,9	3,5
	66859,7	141065,8	64,9
	65774,7	156405,3	63,7
	69023,9	187284,2	64,8
	67076,1	162510,6	64,4
.	66947,3	166556,6	64,2
	6567,9	224439,6	2,9
	62687,8	233667,1	61,2
	69537,8	231819,5	64,1
	5421,3	243725,6	2,2
	3437,2	46476,1	7,4
	307908,5	136583,2	225,4
	613778,3	78799,6	617,5
	613698,5	92703,0	614,8
	612705,7	195343,8	66,5
	1501,7	17872,4	8,4
	6973,1	22353,9	64,4
	1933,3	50846,0	3,8
	18603,0	89246,0	20,8
	41779,4	138570,7	30,2
	1900,0	37474,0	5,1
	6526,4	47246,1	61,1
	65216,2	49979,0	610,4
	63050,4	40850,4	67,5
	62005,6	54246,3	63,7
	65585,7	31806,6	617,6
	668,2	45040,6	1,5
	8287,0	39222,7	21,1
	61770,9	60803,7	62,9
	8804,5	57893,2	15,2
	61353,5	20216,7	66,7
	61875,9	27368,0	66,9
	65404,7	27919,1	619,4
	62431,3	34815,8	67,0
	6837,8	52753,2	61,6

. 5.14.

	()		(%),
2007	5519,4	29716,9	18,6
2008	4601,9	47826,4	9,6
2009	63818,0	65400,2	65,8
2010	3345,3	51613,8	6,5
2011	55508,5	256684,9	21,6
2007	1601,4	37654,8	4,3
2008	6416,4	39598,7	61,1
2009	6124,2	60267,5	60,2
2010	65295,6	47314,3	611,2
2011	64576,7	77686,3	65,9
2007	1582,7	25098,1	6,3
2008	63891,9	53249,9	67,3
2009	63922,1	47684,7	68,2
2010	61973,7	36657,6	65,4
2011	8166,7	84481,5	9,7
2007	6324,8	32617,8	61,0
2008	62941,0	31329,2	69,4
2009	619296,8	86461,0	622,3
2010	623242,0	84803,8	627,4
2011	620239,3	117155,1	617,3
2007	966,9	10380,1	9,3
2008	61358,0	18130,3	67,5
2009	62344,4	20978,4	611,2
2010	1454,5	18340,4	7,9
2011	8390,5	47110,0	17,8
2007	69673,2	73043,6	613,2
2008	62222,2	93004,4	62,4
2009	64213,8	119598,1	63,5
2010	1527,9	140803,1	1,1
2011	62661,5	134315,1	62,0
2007	2305,2	16798,2	13,7
2008	61665,3	30266,9	65,5
2009	64666,8	46571,6	610,0
2010	4603,8	35115,5	13,1
2011	12315,9	61724,9	20,0
2007	6356,6	30786,7	61,2
2008	6374,6	30724,3	61,2
2009	61905,2	41254,9	64,6
2010	22016,0	69447,6	31,7
2011	16426,9	227509,6	7,2
2007	62718,0	38502,0	67,1
2008	65725,6	65389,1	68,8
2009	627905,6	106246,5	626,3
2010	64760,5	137298,2	63,5
2011	4573,1	44633,9	10,2
2007	3999,4	25001,5	16,0
2008	3870,2	31105,3	12,4
2009	2275,9	132609,5	1,7
2010	61793,5	30739,2	65,8
2011	13018,9	144307,6	9,0

. 5.14.

	()		(%),
2007	63,0	25069,2	0,0
2008	65719,5	38275,0	614,9
2009	68251,7	38842,4	621,2
2010	64464,3	36385,3	612,3
2011	63397,0	55809,3	66,1
2007	776,8	15079,4	5,2
2008	612637,4	57812,6	621,9
2009	621514,2	86068,4	625,0
2010	626394,6	107338,0	624,6
2011	611691,1	109325,6	610,7
2007	456,8	18449,7	2,5
2008	61998,1	37173,4	65,4
2009	62309,5	28721,3	68,0
2010	63242,7	38284,4	68,5
2011	236,3	29083,7	0,8
2007	6259,0	6453,5	64,0
2008	642,9	14703,9	4,4
2009	6461,6	3830,4	612,1
2010	615797,3	63777,5	624,8
2011	63007,5	11378,1	626,4
2007	184,0	28855,1	0,6
2008	64625,8	34850,6	613,3
2009	66671,8	27524,4	624,2
2010	10522,0	36304,6	29,0
2011	12856,2	32468,2	39,6
2007	1955,6	89191,3	2,2
2008	67607,6	117602,7	66,5
2009	239,6	108215,7	0,2
2010	66149,9	143796,2	64,3
2011	10162,5	173912,5	5,8
2007	6486,8	27149,1	61,8
2008	78,4	25189,4	0,3
2009	6918,5	39918,4	62,3
2010	63465,2	56590,2	66,1
2011	3644,1	41579,8	8,8



VI.

2011 . ()

666 . .

94,4%

.

, (36,4%

), - ;

(10,3%), ,

(8,4%), (8,3%).

6790 ,

96,3% ó . 2010 .

11,9%.

,

, 21% 1152,86 .

6.1.

	2007	2008	2009	2010	2011
	7960	8120	7602	7456	6541
	11 7234	15 7355	12 6872	10 6744	23 5867
:					
,					
	1422 709	1620 733	1641 795	1670 764	1171 666
:					
;					
,	622	689	710	625	590
,	87	44	85	139	76
,	1245	1178	1109	1125	976
-					
;					
	649	603	488	614	651
	313 83	312 80	290 86	363 156	342 177
	230	232	204	207	165
	465	622	480	413	401
	514 1127	576 951	570 860	474 787	425 722
	431	363	366	281	301
,					
	539	500	459	476	396
	157	88	35	30	25
,	715	750	718	702	651

6.2.

	2007	2008	2009	2010	2011
	620,43	803,85	829,83	953,05	1152,86
	633,33	479,44	829,86	929,17	652,54
	611,78	793,80	805,35	926,22	1120,5
:					
,					
	514,81	797,44	844,99	867,13	1551,32
	481,92	714,98	622,73	885,98	1063,05
:					
;					
,	479,77	739,09	671,12	915,77	1103,05
,	497,32	337,50	218,53	752,04	752,52
,	523,25	644,91	657,16	784,56	795,83
-					
;	682,10	822,46	1030,46	1096,25	1011,55
	640,31	741,93	861,35	969,56	964,50
	675,50	1026,04	1322,87	1242,15	940,68
	627,61	643,97	666,79	764,13	990,05
	835,16	970,24	917,01	892,23	1056,94
	669,68	804,57	768,64	981,52	1014,14
	813,14	1034,90	1026,10	1238,24	1243,44
	559,71	663,82	885,18	1198,49	1404,01
,					
	975,22	1078,45	1142,16	1308,04	1150,04
	952,44	2318,18	977,86	503,06	789,67
,	707,66	908,98	1064,16	1211,11	1462,12

6.3.

(,)

(,)

()

	2007	2008	2009	2010	2011
	9,0	8,7	8,6	7,8	6,7
	2,1	1,7	0,8	0,6	1,1
	9,8	10,0	10,1	9,0	8,3
:					
,	5,4	6,8	6,8	5,6	5,8
	6,1	9,3	12,2	13,1	13,2
;					
-					
,	6,3	9,9	13,5	14,3	15,8
,	3,6	1,1	1,6	5,8	1,7
,					
	78,6	74,1	75,6	77,5	77,2
-					
;	7,7	5,7	5,5	4,9	5,6
	2,0	3,9	10,0	10,3	12,0
	0,7	0,6	3,7	6,4	9,1
	21,6	14,7	16,3	13,5	14,4
	24,6	29,4	32,4	44,4	33,5
-					
	13,2	20,5	31,5	30,1	14,7
	4,5	7,5	5,8	6,9	5,9
	6,6	6,4	16,9	7,8	17,2
,					
-	20,8	18,4	12,1	15,9	9,0
	3,7	3,6	0,6	0,5	0,2
,	2,4	1,8	1,8	1,9	1,7

6.4.

	2007		2008	
	· ·	%	·	%
	555093,2	100,0	669202,5	100,0
	583,1	0,1	720,6	0,1
	538285,3	97,0	647706,8	96,8
:				
,				
	139174,2	25,1	211420,2	31,6
	17311,8	3,1	29864,8	4,5
;				
,				
	16536,4	3,0	29584,7	4,4
,				
	775,4	0,1	280,1	0,0
,				
-	49722,8	9,0	57689,2	8,6
-				
;	43306,6	7,8	41339,9	6,2
	37175,2	6,7	27649,7	4,1
	3665,8	0,7	3014,4	0,5
	33509,4	6,0	24635,3	3,7
	32989,4	5,9	60925,2	9,1
	25802,4	4,6	41958,9	6,3
	66658,8	12,0	63590,6	9,5
	14777,7	2,7	14995,5	2,2
,				
	37634,5	6,8	33050,1	4,9
	14246,6	2,6	15545,0	2,3
,	16224,8	2,9	20775,1	3,1

(,)

()						
	2009		2010		2011	
	.	%	.	%	.	%
	663995,2	100,0	639820,2	100,0	665994,2	100,0
	262,9	0,0	265,7	0,0	676,8	0,1
	639845,7	96,4	614193,0	96,0	628749,4	94,4
:						
,						
	229340,2	34,5	215691,5	33,7	242290,3	36,4
	36529,5	5,5	44316,8	6,9	48170,2	7,2
;						
,						
	35984,8	5,4	41449,0	6,5	47001,8	7,0
,						
	544,7	0,1	2867,8	0,4	1168,4	0,2
,						
-	62902,9	9,5	57121,4	8,9	55698,7	8,4
-						
;	48135,0	7,2	54034,7	8,4	68650,6	10,3
	32269,7	4,9	31314,7	4,9	31644,3	4,8
	5901,2	0,9	8573,6	1,3	10918,7	1,7
	26368,5	4,0	22741,1	3,6	20725,6	3,1
	28139,2	4,0	61556,3	9,6	39276,6	5,9
	36337,4	5,5	43695,9	6,8	33309,3	5,0
	58272,1	8,8	50944,9	8,0	55092,4	8,3
	22134,7	3,3	15169,0	2,4	23735,6	3,6
,						
	32395,5	4,9	34199,1	5,3	30368,5	4,6
	3741,9	0,6	1576,8	0,3	988,3	0,1
,	23886,6	3,6	25361,5	4,0	36568,0	5,5

6.5.

(. .)

		-	,		,	
			%	-	%	-
		()	-		-	

	2007	612643,8	63,7	24786,4	36,3	37430,2
	2008	618853,1	59,8	27576,8	40,2	46429,9
	2009	630381,5	58,4	20383,2	41,6	50764,7
	2010	69836,7	54,0	22813,0	46,0	32649,7
	2011	623932,8	62,5	27933,3	37,5	51866,1
i	2007	6313,8	72,7	0,0	27,3	313,8
	2008	6317,5	92,3	28,3	7,7	345,8
	2009	6245,6	87,5	142,7	12,5	388,3
	2010	619,4	66,7	39,3	33,3	58,7
	2011	83,3	80,0	151,8	20,0	68,5
-	2007	63,0	80,0	0,0	20,0	3,0
	2008	0,0	100,0	0,0	6	6
	2009	656,4	85,7	7,2	14,3	63,6
	2010	2,6	66,7	4,0	33,3	1,4
	2011	645,0	83,3	9,4	16,7	54,4
,	2007	6310,8	66,7	0,0	33,3	310,8
-	2008	6317,5	87,5	28,3	12,5	345,8
	2009	6189,2	88,9	135,5	11,1	324,7
	2010	622,0	66,7	35,3	33,3	57,3
	2011	128,3	75,0	142,4	25,0	14,1
i	2007	611064,4	64,5	24595,9	35,5	35660,3
	2008	617367,3	60,1	27398,9	39,9	44766,2
	2009	626860,2	58,0	20068,2	42,0	46928,4
	2010	69343,0	53,8	22140,7	46,2	31483,9
	2011	623393,5	61,9	27255,8	38,1	50649,3
,	2007	65572,9	68,8	4112,1	31,3	9685,0
	2008	64316,7	62,3	6449,8	37,7	10766,5
	2009	61482,3	68,7	6734,0	31,3	8216,3
	2010	3239,2	60,0	8155,8	40,0	4916,6
	2011	614680,6	59,4	6147,8	40,6	20828,4

		-	,		,	
			%	-	%	-
		()	-		-	
	2007	6453,3	66,1	1055,3	33,9	1508,6
	2008	61424,3	66,1	6320,4	33,9	7744,7
	2009	61139,0	62,7	1108,4	37,3	2247,4
	2010	62655,5	54,7	1174,1	45,3	3829,6
	2011	1096,7	73,1	2324,7	26,9	1228,0
;	2007	6528,9	67,8	873,4	32,2	1402,3
	2008	61350,7	67,2	6320,4	32,8	7671,1
	2009	61148,4	63,2	1077,7	36,8	2226,1
	2010	62110,3	56,0	1115,3	44,0	3225,6
	2011	1040,0	71,4	2268,0	28,6	1228,0
,	2007	75,6	33,3	181,9	66,7	106,3
	2008	673,6	6	6	100,0	73,6
	2009	9,4	50,0	30,7	50,0	21,3
	2010	6545,2	33,3	58,8	66,7	604,0
	2011	56,7	100,0	56,7	6	6
i	2007	61984,0	65,5	2249,4	34,5	4233,4
	2008	6724,1	71,1	2468,0	28,9	3192,1
	2009	1982,1	69,3	4588,8	30,7	2606,7
	2010	62533,7	50,5	3186,7	49,5	5720,4
	2011	63645,0	65,8	2782,2	34,2	6427,2
-	2007	66977,2	57,3	1303,2	42,7	8280,4
	2008	63616,8	47,1	1358,9	52,9	4975,7
	2009	61093,7	52,8	784,4	47,2	1878,1
	2010	551,1	57,4	1567,4	42,6	1016,3
	2011	61414,5	47,8	2670,0	52,2	4084,5
;	2007	6319,5	58,1	1168,9	41,9	1488,4
	2008	627,7	69,8	1560,2	30,2	1587,9
	2009	61295,4	48,9	788,6	51,1	2084,0
	2010	6741,3	54,5	896,4	45,5	1637,7
	2011	6449,0	63,9	1129,7	36,1	1578,7

		-	,		,	
			%	-	%	-
		()	-		-	
	2007	6795,8	33,3	28,7	66,7	824,5
	2008	61266,8	57,1	127,3	42,9	1394,1
	2009	61331,2	41,2	93,6	58,8	1424,8
	2010	61038,5	46,2	168,3	53,8	1206,8
	2011	61041,3	50,0	268,6	50,0	1309,9
	2007	476,3	71,4	1140,2	28,6	663,9
	2008	1239,1	75,9	1432,9	24,1	193,8
	2009	35,8	53,6	695,0	46,4	659,2
	2010	297,2	60,0	728,1	40,0	430,9
	2011	592,3	72,7	861,1	27,3	268,8
i	2007	6245,7	59,2	1852,5	40,8	2098,2
i	2008	63365,6	54,4	2040,0	45,6	5405,6
	2009	64611,5	57,4	1429,9	42,6	6041,4
	2010	62936,7	47,4	1011,6	52,6	3948,3
	2011	61271,7	60,5	1156,0	39,5	2427,7
i	2007	327,8	70,5	1506,5	29,5	1178,7
	2008	61526,2	53,6	1439,2	46,4	2965,4
	2009	612485,1	36,5	142,0	63,5	12627,1
	2010	63161,4	44,4	1368,9	55,6	4530,3
	2011	197,3	56,5	2175,3	43,5	1978,0
	2007	5170,5	66,9	8725,7	33,1	3555,2
	2008	294,2	52,1	4724,9	47,9	4430,7
	2009	63819,9	50,8	3148,3	49,2	6968,2
	2010	310,4	56,4	3999,2	43,6	3688,8
	2011	64688,1	68,5	5516,2	31,5	10204,3
	2007	1227,1	62,7	2343,0	37,3	1115,9
	2008	300,9	51,9	1675,1	48,1	1374,2
	2009	62318,3	50,0	1275,3	50,0	3593,6
	2010	6467,0	52,6	2064,8	47,4	2531,8
	2011	67128,5	65,0	1311,2	35,0	8439,7

		-	,		,	
			%	-	%	-
		()	-		-	
-	2007	2170,8	68,8	2684,2	31,2	513,4
,	2008	1271,7	52,5	2707,6	47,5	1435,9
	2009	6974,5	55,1	1873,0	44,9	2847,5
	2010	1249,2	62,3	1934,4	37,7	685,2
	2011	3038,8	75,5	4205,0	24,5	1166,2
	2007	1772,6	80,0	3698,5	20,0	1925,9
	2008	61278,4	50,0	342,2	50,0	1620,6
	2009	6527,1	6	6	100,0	527,1
	2010	6471,8	6	6	100,0	471,8
	2011	6598,4	6	6	100,0	598,4
	2007	61265,6	50,0	190,5	50,0	1456,1
,	2008	61168,3	47,1	149,6	52,9	1317,9
	2009	63275,7	55,8	172,3	44,2	3448,0
	2010	6474,1	54,5	633,0	45,5	1107,1
	2011	6622,6	66,7	525,7	33,3	1148,3

6.6.

()

(. .)

		-	,		,	
			%	-	%	-
		()	-		-	
	2007	617022,5	63,1	20822,3	36,9	37844,8
	2008	623615,2	58,9	23829,0	41,1	47444,2
	2009	633158,1	56,9	18539,4	43,1	51697,5
	2010	613184,1	52,1	20108,0	47,9	33292,1
	2011	631466,9	61,2	23026,0	38,8	54492,9
i	2007	6313,8	72,7	0,0	27,3	313,8
	2008	6317,5	92,3	28,3	7,7	345,8
	2009	6248,6	87,5	140,1	12,5	388,7
	2010	620,3	66,7	39,3	33,3	59,6
	2011	83,3	80,0	151,8	20,0	68,5
-	2007	63,0	80,0	0,0	20,0	3,0
	2008	0,0	100,0	0,0	6	6
	2009	659,0	85,7	4,6	14,3	63,6
	2010	2,6	66,7	4,0	33,3	1,4
	2011	645,0	83,3	9,4	16,7	54,4
,	2007	6310,8	66,7	0,0	33,3	310,8
-	2008	6317,5	87,5	28,3	12,5	345,8
	2009	6189,6	88,9	135,5	11,1	325,1
	2010	622,9	66,7	35,3	33,3	58,2
	2011	128,3	75,0	142,4	25,0	14,1
i	2007	615370,5	63,8	20686,5	36,2	36057,0
	2008	622028,0	59,0	23706,8	41,0	45734,8
	2009	629469,9	56,5	18254,5	43,5	47724,4
	2010	612442,0	52,0	19638,4	48,0	32080,4
	2011	630671,2	60,6	22531,8	39,4	53203,0
,	2007	66414,5	68,0	3318,0	32,0	9732,5
	2008	65412,8	61,4	5425,3	38,6	10838,1
	2009	62014,2	67,0	6379,4	33,0	8393,6
	2010	2517,6	58,8	7466,7	41,3	4949,1
	2011	617943,0	59,4	4900,7	40,6	22843,7

		-	,		,	
			%	-	%	-
		()	-		-	
	2007	6606,9	66,1	905,0	33,9	1511,9
	2008	61627,4	66,1	6163,7	33,9	7791,1
	2009	61499,1	61,0	883,6	39,0	2382,7
	2010	62840,0	54,7	1009,6	45,3	3849,6
	2011	673,9	73,1	1923,9	26,9	1250,0
	; 2007	6669,9	67,8	735,7	32,2	1405,6
	, 2008	61553,8	67,2	6163,7	32,8	7717,5
	2009	61508,5	61,4	852,9	38,6	2361,4
	2010	62294,8	56,0	950,8	44,0	3245,6
	2011	617,2	71,4	1867,2	28,6	1250,0
	, 2007	63,0	33,3	169,3	66,7	106,3
	2008	673,6	6	6	100,0	73,6
	2009	9,4	50,0	30,7	50,0	21,3
	2010	6545,2	33,3	58,8	66,7	604,0
	2011	56,7	100,0	56,7	6	6
	2007	62454,3	64,8	1931,7	35,2	4386,0
	i 2008	61308,0	69,6	1941,1	30,4	3249,1
	, 2009	1597,9	67,2	4354,9	32,8	2757,0
	2010	63043,6	49,5	2864,7	50,5	5908,3
	2011	64213,3	65,8	2440,1	34,2	6653,4
	- 2007	67363,8	54,7	1021,7	45,3	8385,5
	; 2008	63875,8	45,7	1214,8	54,3	5090,6
	2009	61312,8	50,0	660,7	50,0	1973,5
	2010	142,3	55,7	1222,5	44,3	1080,2
	2011	62101,7	46,4	2029,4	53,6	4131,1
	2007	6541,4	58,1	978,0	41,9	1519,4
	2008	6173,3	69,8	1439,1	30,2	1612,4
	2009	61456,3	46,7	669,3	53,3	2125,6
	2010	6921,3	51,5	723,6	48,5	1644,9
	2011	6701,8	61,1	940,6	38,9	1642,4
	2007	6823,3	33,3	28,7	66,7	852,0
	2008	61279,6	57,1	119,1	42,9	1398,7
	2009	61363,0	41,2	85,6	58,8	1448,6
	2010	61076,3	38,5	136,2	61,5	1212,5
	2011	61112,7	50,0	219,9	50,0	1332,6

		-	,		,	
			%	-	%	-
		()	-		-	
	2007	281,9	71,4	949,3	28,6	667,4
	2008	1106,3	75,9	1320,0	24,1	213,7
	2009	693,3	50,0	583,7	50,0	677,0
	2010	155,0	60,0	587,4	40,0	432,4
	2011	410,9	68,2	720,7	31,8	309,8
i	2007	6517,3	59,2	1602,2	40,8	2119,5
i	2008	64015,3	54,4	1571,9	45,6	5587,2
	2009	64686,5	57,4	1414,3	42,6	6100,8
	2010	63013,3	44,7	995,2	55,3	4008,5
	2011	61557,5	57,9	883,0	42,1	2440,5
i	2007	16,5	70,5	1177,3	29,5	1160,8
	2008	62174,0	50,0	948,8	50,0	3122,8
	2009	612619,3	36,5	126,8	63,5	12746,1
	2010	63384,5	40,0	1166,7	60,0	4551,2
	2011	694,6	47,8	1708,2	52,2	1802,8
	2007	4340,9	66,9	7895,4	33,1	3554,5
	2008	6539,5	51,3	4101,1	48,7	4640,6
	2009	64150,4	49,2	2762,4	50,8	6912,8
	2010	6274,8	54,3	3527,5	45,7	3802,3
	2011	65767,6	68,5	4711,3	31,5	10478,9
	2007	978,5	62,7	2102,5	37,3	1124,0
	2008	69,1	51,9	1468,0	48,1	1398,9
	2009	62380,5	48,3	1218,4	51,7	3598,9
	2010	6665,1	52,6	1883,0	47,4	2548,1
	2011	67479,1	65,0	1033,6	35,0	8512,7
-	2007	1762,7	68,8	2267,3	31,3	504,6
,	2008	991,7	52,5	2455,4	47,5	1463,7
	2009	61224,6	53,6	1544,0	46,4	2768,6
	2010	865,5	58,5	1644,5	41,5	779,0
	2011	2317,6	75,5	3677,7	24,5	1360,1

. 6.6.

	-	,		,	
		%	-	%	-
	()	-		-	

2007	1599,7	80,0	3525,6	20,0	1925,9
2008	61600,3	33,3	177,7	66,7	1778,0
2009	6545,3	6	6	100,0	545,3
2010	6475,2	6	6	100,0	475,2
2011	6606,1	6	6	100,0	606,1
2007	61338,2	50,0	135,8	50,0	1474,0
2008	61269,7	49,0	93,9	51,0	1363,6
2009	63439,6	53,8	144,8	46,2	3584,4
2010	6721,8	52,3	430,3	47,7	1152,1
2011	6879,0	64,4	342,4	35,6	1221,4

6.7.

(. .)				
			(%),	
	2007	2932,9	583283,4	0,5
	2008	4714,5	618605,3	0,8
	2009	619073,2	559726,0	63,4
	2010	65784,6	637841,4	60,9
	2011	6988,7	835362,0	0,8
i	2007	6300,6	786,5	638,2
	2008	6300,6	529,9	656,7
	2009	6262,6	526,8	649,8
	2010	619,4	259,1	67,5
	2011	98,4	531,9	18,5
-	2007	63,0	3,0	6100,0
	2008	6	6	6
	2009	656,4	96,6	658,4
	2010	2,6	4,0	65,0
	2011	645,0	239,9	618,8
,	2007	6297,6	783,5	638,0
-	2008	6300,6	529,9	656,7
	2009	6206,2	430,2	647,9
	2010	622,0	255,1	68,6
	2011	143,4	292,0	49,1
i	2007	4591,0	562463,8	0,8
	2008	6929,0	597098,6	1,2
	2009	614240,2	528376,3	62,7
	2010	63640,2	606995,3	60,6
	2011	7168,5	805564,7	0,9
,	2007	720,7	134185,2	0,5
	2008	61444,4	193289,3	60,7
	2009	896,2	168505,9	0,5
	2010	4586,3	214275,7	2,1
	2011	8585,9	311671,8	2,8

			(%),	
	2007	6594,2	21255,4	62,8
	2008	13681,3	27226,3	50,3
	2009	6974,9	28014,6	63,5
	2010	61550,6	40342,9	63,8
	2011	61030,0	62067,7	61,7
;	2007	6669,2	19896,8	63,4
	2008	13754,9	26906,4	51,1
	2009	6984,3	27630,3	63,6
	2010	61023,8	36368,7	62,8
	2011	61097,0	60889,1	61,8
,	2007	75,0	1358,6	5,5
	2008	673,6	319,9	623,0
	2009	9,4	384,3	2,4
	2010	6526,8	3974,2	613,3
	2011	67,0	1178,6	5,7
i	2007	1107,8	65824,6	1,7
	2008	6652,2	60684,7	61,1
	2009	2058,8	58824,9	3,5
	2010	61727,7	75848,7	62,3
	2011	62589,3	93560,3	62,8
-	2007	61579,1	50664,1	63,1
	2008	63034,9	39929,7	67,6
	2009	6474,3	41335,4	61,1
	2010	737,2	51506,9	1,4
	2011	6439,3	80804,7	60,5
	2007	6312,8	37152,1	60,8
	2008	81,5	25463,9	0,3
	2009	6879,1	23811,5	63,7
	2010	6591,1	29598,0	62,0
	2011	6236,9	39463,8	60,6
	2007	6768,9	4387,5	617,5
	2008	61257,7	4013,1	631,3
	2009	61333,9	5675,2	623,5
	2010	61096,1	9081,4	612,1
	2011	61088,5	12948,2	68,4

. 6.7.

			(%),	
	2007	456,1	32764,6	1,4
	2008	1339,2	21450,8	6,2
	2009	454,8	18136,3	2,5
	2010	505,0	20516,6	2,5
	2011	851,6	26515,6	3,2
i	2007	526,0	32237,5	1,6
i	2008	61480,4	58605,5	62,5
	2009	63606,5	27029,1	613,3
	2010	62801,7	61829,4	64,5
	2011	6855,6	51201,5	61,7
i	2007	730,8	25441,8	2,9
	2008	6739,1	38402,2	61,9
	2009	67372,8	34901,5	621,1
	2010	63010,8	42714,4	67,0
	2011	430,5	38337,8	1,1
	2007	4830,0	62847,2	7,7
	2008	1528,7	58186,9	2,6
	2009	63334,8	49420,2	66,7
	2010	951,3	43609,4	2,2
	2011	1550,8	68159,4	2,3
	2007	1237,1	16320,8	7,6
	2008	1199,0	13232,3	9,1
	2009	61836,4	20490,0	69,0
	2010	250,8	12175,9	2,1
	2011	6800,6	32630,4	62,5
, 2007	2007	1697,5	34025,3	5,0
	2008	1330,1	27176,3	4,9
	2009	61042,4	25573,1	64,1
	2010	1048,0	29624,0	3,5
	2011	2973,3	33723,5	8,8

. 6.7.

			(%),
--	--	--	----------

	2007	1895,4	12501,1	15,2
	2008	61000,4	17778,3	65,6
	2009	6456,0	3357,1	613,6
	2010	6347,5	1809,5	619,2
	2011	6621,9	1805,5	634,4
-	2007	61357,5	20033,1	66,8
,	2008	61913,9	20976,8	69,1
	2009	64570,4	30822,9	614,8
	2010	62125,0	30587,0	66,9
	2011	6278,2	29265,4	61,0

6.8.				
(.)				
		()		(%),
	2007	617022,5	611456,7	62,8
	2008	623615,2	658105,3	63,6
	2009	633158,1	594099,6	65,6
	2010	613184,1	664032,4	62,0
	2011	631466,9	884383,5	63,6
i	2007	6313,8	799,7	639,2
	2008	6317,5	547,6	658,0
	2009	6248,6	627,9	639,6
	2010	620,3	260,0	67,8
	2011	83,3	547,0	15,2
-	2007	63,0	3,0	6100,0
	2008	6	6	6
	2009	659,0	99,2	659,5
	2010	2,6	4,0	65,0
	2011	645,0	239,9	618,8
, -	2007	6310,8	796,7	639,0
	2008	6317,5	547,6	658,0
	2009	6189,6	528,7	635,9
	2010	622,9	256,0	68,9
	2011	128,3	307,1	41,8
i	2007	615370,5	590537,9	62,6
	2008	622028,0	636172,3	63,5
	2009	629469,9	562178,9	65,2
	2010	612442,0	632697,1	62,0
	2011	630671,2	852006,7	63,6
,	2007	66414,5	142060,0	64,5
	2008	65412,8	203849,5	62,7
	2009	62014,2	173695,7	61,2
	2010	2517,6	228861,5	1,1
	2011	617943,0	339636,5	65,3

		()		(%),
	2007	6606,9	21802,5	62,8
	2008	61627,4	42777,4	63,8
	2009	61499,1	41287,7	63,6
	2010	62840,0	43043,2	66,6
	2011	673,9	63663,5	1,1
;	2007	6669,9	20413,7	63,3
,	2008	61553,8	42457,5	63,7
	2009	61508,5	40903,4	63,7
	2010	62294,8	38789,9	65,9
	2011	617,2	61928,4	1,0
,	2007	63,0	1388,8	4,5
	2008	673,6	319,9	623,0
	2009	9,4	384,3	2,4
	2010	6545,2	4253,3	612,8
	2011	56,7	1735,1	3,3
i	2007	62454,3	69676,5	63,5
,	2008	61308,0	61819,5	62,1
	2009	1597,9	59674,7	2,7
	2010	63043,6	77647,6	63,9
	2011	64213,3	95434,9	64,4
-	2007	67363,8	57970,2	612,7
;	2008	63875,8	41770,8	69,3
	2009	61312,8	42765,9	63,1
	2010	142,3	52496,4	0,3
	2011	62101,7	83121,5	62,5
	2007	6541,4	38680,9	61,4
	2008	6173,3	25899,0	60,7
	2009	61456,3	24471,5	66,0
	2010	6921,3	30057,6	63,1
	2011	6701,8	40040,3	61,8
	2007	6823,3	4530,8	618,2
	2008	61279,6	4084,9	631,3
	2009	61363,0	5772,6	623,6
	2010	61076,3	9119,2	611,8
	2011	61112,7	13026,5	68,5

		()		(%),
	2007	281,9	34150,1	0,8
	2008	1106,3	21814,1	5,1
	2009	693,3	18698,9	60,5
	2010	155,0	20938,4	0,7
	2011	410,9	27013,8	1,5
i	2007	6517,3	33333,6	61,6
i	2008	64015,3	61771,9	66,5
	2009	64686,5	28556,2	616,4
	2010	63013,3	62544,6	64,8
	2011	61557,5	52360,4	63,0
i	2007	16,5	26445,9	0,1
	2008	62174,0	39920,0	65,4
	2009	612619,3	41419,3	630,5
	2010	63384,5	43248,7	67,8
	2011	694,6	40035,3	60,2
	2007	4340,9	65117,4	6,7
	2008	6539,5	60792,7	60,9
	2009	64150,4	50902,7	68,2
	2010	6274,8	45612,7	60,6
	2011	65767,6	76011,6	67,6
	2007	978,5	16613,8	5,9
	2008	69,1	14397,1	0,5
	2009	62380,5	21339,3	611,2
	2010	6665,1	13469,4	64,9
	2011	67479,1	39346,7	619,0

. 6.8.

		()		(%),
,	2007	1762,7	35003,6	5,0
	2008	991,7	27838,6	3,6
	2009	61224,6	26107,2	64,7
	2010	865,5	30206,0	2,9
	2011	2317,6	34732,1	6,7
	2007	1599,7	13500,0	11,8
	2008	61600,3	18557,0	68,6
	2009	6545,3	3456,2	615,8
	2010	6475,2	1937,3	624,5
	2011	6606,1	1932,8	631,4
,	2007	61338,2	20119,1	66,7
	2008	61269,7	21385,4	65,9
	2009	63439,6	31292,8	611,0
	2010	6721,8	31075,3	62,3
	2011	6879,0	31829,8	62,8



VII.

7.1.

	()				
	2007	2008	2009	2010	2011
	93,7	93,3	94,3	93,6	93,7
	95,1	94,9	95,4	94,4	93,8
	92,1	91,7	92,6	91,8	91,9
	91,8	91,4	92,7	92,5	92,3
	93,2	92,9	94,0	92,8	92,7
	93,5	92,6	93,3	92,4	93,0
	91,2	91,2	92,7	91,4	91,6
	95,4	94,9	95,8	94,0	94,0
	94,2	94,1	94,5	94,0	94,3
-	95,3	94,8	95,8	95,3	95,6
	92,2	91,9	92,8	91,8	92,6
	94,4	94,1	94,9	93,7	93,5
	93,2	92,7	93,6	92,3	92,5
	93,9	94,0	94,9	94,7	93,7
	95,8	95,6	95,9	95,7	94,6
	94,6	94,5	95,2	94,6	94,4
	92,5	92,4	93,2	92,1	92,4
	91,8	91,5	93,3	92,6	92,4
	92,2	92,4	93,0	91,6	91,8
	93,0	92,2	93,7	93,1	93,6
	93,8	93,7	94,6	94,3	94,4
	95,1	94,4	95,3	94,3	93,8
	92,3	91,8	93,2	92,7	92,9
	91,1	91,3	92,6	91,9	91,6
	94,9	94,3	95,3	95,7	94,0
	90,9	91,3	92,2	90,3	91,3
.	94,3	93,3	94,6	94,5	95,1
.	94,7	94,2	94,5	92,8	93,4

	10 . ,					-
	2007	2008	2009	2010	2011	2011 .
	84	79	82	70	70	
	91	86	88	67	59	84,3
	58	52	54	44	44	62,9
	56	51	53	45	42	60,0
	81	78	80	64	63	90,0
	66	58	58	50	54	77,1
	53	50	55	43	42	60,0
	73	61	67	43	42	60,0
	86	85	88	70	71	101,4
-	61	57	60	52	52	74,3
	84	79	82	71	78	111,4
	81	75	78	61	59	84,3
	56	53	53	41	42	60,0
	79	79	82	73	59	84,3
	107	97	100	87	64	91,4
	101	102	107	88	81	115,7
	70	69	72	56	57	81,4
	49	45	49	40	38	54,3
	57	56	56	40	41	58,6
	51	45	49	39	41	58,6
	83	84	86	79	80	114,3
	82	72	76	61	56	80,0
	57	51	55	44	44	62,9
	58	58	62	51	49	70,0
	58	51	57	54	38	54,3
	53	54	55	40	44	62,9
.	267	243	258	250	270	385,7
.	87	87	87	70	74	105,7

7.3.

	()				
	2007	2008	2009	2010	2011
	6	6	6	6	6
	5	5	5	6	7
	6	7	6	7	7
	7	7	7	7	7
	6	6	5	6	7
	6	7	6	7	6
	8	8	7	9	8
	4	5	5	7	6
	6	5	5	6	6
-	5	5	5	6	5
	6	7	6	7	7
	5	5	5	6	6
	6	6	6	7	7
	6	6	6	6	8
	4	5	4	5	6
	5	5	5	5	6
	6	6	5	7	6
	7	8	7	8	7
	7	7	6	9	8
	7	7	6	8	7
	6	6	6	6	6
	5	5	5	6	6
	6	7	6	7	7
	6	6	6	7	7
	6	6	5	5	7
	7	7	7	9	8
.	6	6	6	6	5
.	6	7	6	8	7

7.4.

	(.)				
	2007	2008	2009	2010	2011
	771,63	1038,66	1109,13	1244,22	1520,17
	684,03	907,83	976,95	1096,89	1309,53
	616,33	805,19	881,52	1029,47	1296,66
	583,84	798,56	846,65	974,96	1181,74
	752,84	991,42	1079,55	1209,91	1474,36
	821,17	1088,35	1166,47	1279,21	1600,77
	625,92	823,59	902,31	1042,61	1245,23
	691,62	918,72	957,32	1087,62	1234,38
	703,74	935,32	1004,93	1136,09	1359,15
-	658,79	882,20	946,15	1065,54	1175,14
	826,33	1081,41	1147,55	1260,65	1510,90
	569,87	775,93	851,17	994,02	1257,97
	650,16	881,94	941,24	1069,01	1300,16
	662,76	878,91	949,60	1076,76	1324,83
	623,19	839,64	907,22	1047,51	1299,90
	656,23	879,99	937,54	1058,77	1382,46
	686,72	883,27	948,42	1075,60	1368,90
	635,49	880,17	928,66	1023,03	1243,06
	648,60	869,21	959,37	1077,02	1272,41
	562,76	767,55	819,53	995,85	1253,58
	701,61	943,21	985,42	1071,20	1298,11
	587,93	805,63	872,91	1019,64	1253,54
	598,30	807,85	863,24	1025,19	1273,37
	671,38	896,56	954,95	1088,57	1252,36
	640,37	870,05	920,33	1037,37	1266,73
	599,63	812,38	884,41	995,68	1214,02
.	1163,20	1570,27	1660,15	1838,19	2216,48
.	725,56	927,27	993,01	1129,71	1412,89

7.5.

2011

(. .)

	()	,		,	
		%		%	
	66767,7	65,0	44323,3	35,0	51091,0
	6420,6	59,9	838,2	40,1	1258,8
	211,9	68,0	837,4	32,0	625,5
	6276,1	61,0	350,8	39,0	626,9
	229,6	64,4	6467,3	35,6	6237,7
	6227,7	69,6	2392,6	30,4	2620,3
	47,4	60,7	462,0	39,3	414,6
	15,8	72,2	304,1	27,8	288,3
	322,6	67,9	1372,0	32,1	1049,4
-	6132,3	73,2	422,2	26,8	554,5
	6941,9	66,5	1849,2	33,5	2791,1
	750,0	75,4	1126,5	24,6	376,5
	368,4	67,0	1044,5	33,0	676,1
	685,3	61,6	1155,6	38,4	1240,9
	357,2	69,0	1017,8	31,0	660,6
	61045,5	63,5	1692,4	36,5	2737,9
	334,7	68,8	1206,2	31,2	871,5
	5,2	61,9	396,2	38,1	391,0
	63,0	63,8	448,2	36,2	385,2
	187,2	69,0	479,2	31,0	292,0
	6383,5	62,9	2748,3	37,1	3131,8
	614,8	66,9	607,8	33,1	622,6
	368,8	67,6	684,1	32,4	315,3
	202,5	67,6	767,6	32,4	565,1
	652,6	60,8	219,2	39,2	271,8
	88,8	64,8	495,1	35,2	406,3
.	66587,9	62,3	14766,7	37,7	21354,6
.	6152,6	55,7	172,1	44,3	324,7

. 7.5.

	()	%		%	
	7484,3	83,1	9070,7	16,9	1586,4
	160,0	78,7	206,8	21,3	46,8
	401,5	85,1	498,4	14,9	96,9
	48,1	70,2	64,0	29,8	15,9
	795,2	86,9	851,5	13,1	56,3
	340,7	81,5	394,1	18,5	53,4
	40,9	62,0	143,1	38,0	102,2
	4,9	91,0	21,5	9,0	16,6
	507,1	86,7	540,8	13,3	33,7
-	15,1	83,9	55,8	16,1	40,7
	421,2	77,5	516,0	22,5	94,8
	873,9	90,1	900,8	9,9	26,9
	236,6	85,5	285,3	14,5	48,7
	112,7	79,6	152,7	20,4	40,0
	575,3	88,3	617,7	11,7	42,4
	407,0	87,6	481,6	12,4	74,6
	451,5	84,5	516,1	15,5	64,6
	39,3	75,6	79,5	24,4	40,2
	128,5	76,5	192,7	23,5	64,2
	178,8	82,2	243,9	17,8	65,1
	662,8	79,1	740,5	20,9	77,7
	294,6	85,5	379,9	14,5	85,3
	261,2	81,8	310,8	18,2	49,6
	386,6	86,9	452,0	13,1	65,4
	14,1	76,7	59,9	23,3	45,8
	156,8	75,7	270,4	24,3	113,6
.	629,4	54,2	94,2	45,8	123,6
.	60,7	48,1	0,7	51,9	1,4

. 7.5.

	()	,		,	
		%		%	
	61673,3	62,7	3608,8	37,3	5282,1
	6166,9	54,6	70,9	45,4	237,8
	69,3	56,9	64,2	43,1	73,5
	636,2	57,1	41,7	42,9	77,9
	611,1	60,2	314,6	39,8	325,7
	37,6	68,6	344,8	31,4	307,2
	64,4	53,5	83,6	46,5	88,0
	636,1	60,6	32,4	39,4	68,5
	645,5	65,5	137,2	34,5	182,7
-	672,2	73,8	42,7	26,2	114,9
	6706,8	63,5	184,1	36,5	890,9
	626,9	62,0	33,9	38,0	60,8
	68,5	59,9	141,5	40,1	150,0
	674,6	59,6	161,9	40,4	236,5
	630,9	58,3	62,6	41,7	93,5
	653,1	61,2	121,7	38,8	174,8
	6107,6	60,3	71,1	39,7	178,7
	65,9	59,0	117,1	41,0	51,2
	63,3	60,3	58,7	39,7	62,0
	653,4	65,3	34,2	34,7	87,6
	6212,6	63,6	321,1	36,4	533,7
	6124,1	56,5	28,3	43,5	152,4
	23,3	63,2	62,4	36,8	39,1
	6146,8	60,5	48,6	39,5	195,4
	64,5	53,8	30,9	46,2	35,4
	623,9	62,5	27,9	37,5	51,8
.	156,6	66,8	939,6	33,2	783,0
.	2,0	54,0	31,1	46,0	29,1

	()	,		,	
		%		%	
	61691,1	61,5	2437,7	38,5	4128,8
	613,4	54,4	91,3	45,6	104,7
	11,4	57,2	31,0	42,8	19,6
	12,8	62,1	28,1	37,9	15,3
	6119,6	57,4	133,3	42,6	252,9
	631,8	69,5	139,6	30,5	171,4
	4,2	60,3	23,2	39,7	19,0
	63,7	65,1	18,5	34,9	22,2
	614,4	62,7	59,8	37,3	74,2
-	64,0	71,3	38,3	28,7	42,3
	6147,9	64,0	142,0	36,0	289,9
	0,5	66,0	16,1	34,0	15,6
	12,7	65,4	51,5	34,6	38,8
	1,3	54,9	106,1	45,1	104,8
	615,5	59,2	38,2	40,8	53,7
	6256,7	55,7	99,0	44,3	355,7
	622,5	64,2	44,4	35,8	66,9
	64,4	57,2	19,2	42,8	23,6
	62,9	60,5	21,1	39,5	24,0
	6,6	63,8	18,6	36,2	12,0
	630,7	59,2	107,5	40,8	138,2
	69,9	61,0	25,3	39,0	35,2
	14,8	61,5	31,2	38,5	16,4
	2,6	60,3	36,5	39,7	33,9
	68,2	52,9	16,6	47,1	24,8
	1,0	60,8	20,6	39,2	19,6
.	61040,5	62,2	1057,7	37,8	2098,2
.	632,9	57,3	23,0	42,7	55,9

.7.5.

	;				
	()	,		,	
		%		%	
	62032,8	66,4	11187,6	33,6	13220,4
	69,0	62,5	193,3	37,5	202,3
	687,0	68,7	120,9	31,3	207,9
	6137,5	61,5	99,0	38,5	236,5
	6802,7	65,1	2009,6	34,9	2812,3
	47,3	71,5	704,6	28,5	657,3
	47,9	66,5	120,8	33,5	72,9
	7,6	70,7	104,7	29,3	97,1
	153,4	69,6	349,1	30,4	195,7
-	68,9	75,4	114,7	24,6	123,6
	32,3	70,1	455,9	29,9	423,6
	42,4	68,8	136,9	31,2	94,5
	1,9	69,3	205,4	30,7	203,5
	103,8	64,6	356,4	35,4	252,6
	14,3	67,9	152,1	32,1	137,8
	6479,1	61,2	339,4	38,8	818,5
	36,0	68,5	217,0	31,5	181,0
	632,9	62,4	104,2	37,6	137,1
	60,9	64,5	115,7	35,5	116,6
	34,5	65,9	100,4	34,1	65,9
	6409,5	64,5	570,2	35,5	979,7
	686,1	63,5	112,4	36,5	198,5
	39,8	67,5	182,3	32,5	142,5
	612,0	65,2	100,2	34,8	112,2
	61,4	63,2	52,5	36,8	53,9
	47,0	67,6	96,3	32,4	49,3
.	6513,1	65,6	4027,0	34,4	4540,1
.	660,9	56,8	46,6	43,2	107,5

	()	,		,	
		%		%	
	6448,8	60,4	229,1	39,6	677,9
	626,5	56,4	23,6	43,6	50,1
	2,1	70,3	5,7	29,7	3,6
	635,9	57,6	1,2	42,4	37,1
	63,6	60,2	15,2	39,8	18,8
	620,0	66,4	6,9	33,6	26,9
	61,4	64,8	1,9	35,2	3,3
	62,0	74,7	2,7	25,3	4,7
	65,2	57,4	6,7	42,6	11,9
-	67,6	73,5	1,4	26,5	9,0
	613,7	62,2	8,5	37,8	22,2
	62,3	62,7	0,8	37,3	3,1
	63,3	70,3	3,8	29,7	7,1
	620,0	56,8	13,2	43,2	33,2
	64,7	55,7	2,9	44,3	7,6
	656,7	57,2	18,8	42,8	75,5
	67,2	68,5	2,4	31,5	9,6
	64,8	64,8	1,6	35,2	6,4
	63,0	48,5	2,1	51,5	5,1
	62,7	57,8	0,7	42,2	3,4
	626,7	59,8	11,7	40,2	38,4
	66,0	48,6	2,0	51,4	8,0
	61,5	67,6	1,4	32,4	2,9
	60,3	61,9	4,0	38,1	4,3
	62,4	60,0	1,0	40,0	3,4
	61,2	59,2	2,9	40,8	4,1
.	6171,4	59,2	80,6	40,8	252,0
.	620,8	51,0	5,4	49,0	26,2

	ø				
	()	,		,	
		%		%	
	6606,1	63,4	1476,2	36,6	2082,3
	21,1	60,4	65,3	39,6	44,2
	610,2	63,1	20,4	36,9	30,6
	8,6	64,5	27,5	35,5	18,9
	683,7	64,3	95,2	35,7	178,9
	32,7	69,8	86,4	30,2	53,7
	17,6	64,5	26,0	35,5	8,4
	62,2	69,8	20,3	30,2	22,5
	2,5	66,6	41,2	33,4	38,7
-	7,0	69,1	18,6	30,9	11,6
	671,1	67,0	63,5	33,0	134,6
	647,0	62,6	13,7	37,4	60,7
	7,2	66,3	31,7	33,7	24,5
	14,2	61,6	57,8	38,4	43,6
	663,8	63,0	31,3	37,0	95,1
	651,7	59,1	142,7	40,9	194,4
	26,0	67,4	40,6	32,6	14,6
	652,5	61,3	15,2	38,7	67,7
	615,3	60,8	10,3	39,2	25,6
	8,0	65,1	15,4	34,9	7,4
	6237,5	60,0	46,9	40,0	284,4
	628,5	59,2	15,3	40,8	43,8
	7,7	63,2	16,9	36,8	9,2
	612,7	63,3	13,0	36,7	25,7
	611,1	64,4	9,5	35,6	20,6
	620,4	61,2	21,8	38,8	42,2
.	651,8	63,2	511,1	36,8	562,9
.	0,8	54,3	18,6	45,7	17,8

.7.5.

	()	,		,	
		%		%	
	4623,0	58,4	8165,8	41,6	3542,8
	6,9	66,7	14,8	33,3	7,9
	4,2	83,3	17,4	16,7	13,2
	65,0	63,2	0,4	36,8	5,4
	2120,8	58,0	2606,2	42,0	485,4
	117,5	67,1	143,1	32,9	25,6
	0,2	65,4	1,4	34,6	1,2
	0,7	64,5	2,1	35,5	1,4
	103,0	63,4	119,2	36,6	16,2
-	82,0	69,7	85,9	30,3	3,9
	88,7	65,3	139,5	34,7	50,8
	2,1	64,3	2,6	35,7	0,5
	64,8	61,6	13,1	38,4	17,9
	96,7	59,8	115,0	40,2	18,3
	16,4	31,7	18,7	68,3	2,3
	130,0	60,5	153,1	39,5	23,1
	201,9	60,0	204,0	40,0	2,1
	2,4	55,6	2,8	44,4	0,4
	4,7	69,2	5,4	30,8	0,7
	1,5	74,4	1,9	25,6	0,4
	164,2	59,7	300,4	40,3	136,2
	1,2	47,7	4,1	52,3	2,9
	5,9	62,2	6,8	37,8	0,9
	50,8	65,5	54,1	34,5	3,3
	6,0	76,2	6,2	23,8	0,2
	1,1	60,5	7,6	39,5	6,5
.	1423,2	55,0	4135,8	45,0	2712,6
.	0,7	48,9	4,2	51,1	3,5

. 7.5.

	()				
		%		%	
	611703,3	59,0	7648,2	41,0	19351,5
	6333,7	54,3	149,7	45,7	483,4
	698,8	59,5	73,0	40,5	171,8
	6122,5	54,4	87,3	45,6	209,8
	61637,8	54,5	417,9	45,5	2055,7
	6688,1	64,9	535,2	35,1	1223,3
	654,2	58,3	54,4	41,7	108,6
	48,7	68,4	98,7	31,6	50,0
	6357,4	59,0	105,3	41,0	462,7
-	6129,1	65,1	58,7	34,9	187,8
	6528,9	60,1	319,2	39,9	848,1
	683,1	60,5	19,7	39,5	102,8
	138,0	60,0	303,6	40,0	165,6
	6317,8	58,4	167,5	41,6	485,3
	6129,4	58,5	85,6	41,5	215,0
	6663,4	54,6	312,6	45,4	976,0
	6241,4	61,7	105,8	38,3	347,2
	65,1	56,3	55,1	43,7	60,2
	632,0	59,7	39,0	40,3	71,0
	15,3	65,5	61,7	34,5	46,4
	6266,6	59,3	628,2	40,7	894,8
	655,7	58,2	33,1	41,8	88,8
	18,3	62,4	67,2	37,6	48,9
	658,1	59,4	51,8	40,6	109,9
	645,6	56,1	36,4	43,9	82,0
	672,9	56,8	42,8	43,2	115,7
.	65973,1	58,9	3708,4	41,1	9681,5
.	628,9	56,1	30,3	43,9	59,2

	()	,		,	
		%		%	
	64,3	68,1	97,5	31,9	33,2
	1,7	76,5	2,3	23,5	0,6
	0,5	80,0	1,0	20,0	0,5
	0,3	64,3	0,4	35,7	0,1
	3,6	74,7	4,5	25,3	0,9
	0,9	75,4	3,4	24,6	2,5
	0,8	76,7	1,0	23,3	0,2
	0,8	62,5	1,2	37,5	0,4
	0,7	71,1	1,0	28,9	0,3
-	0,4	71,1	0,8	28,9	0,4
	6,2	64,5	7,4	35,5	1,2
	0,3	60,0	0,4	40,0	0,1
	0,3	75,0	0,7	25,0	0,4
	1,8	65,6	2,5	34,4	0,7
	0,3	62,8	0,8	37,2	0,5
	1,8	58,0	3,3	42,0	1,5
	0,8	77,8	1,0	22,2	0,2
	0,0	72,7	0,2	27,3	0,2
	0,0	53,3	0,1	46,7	0,1
	0,6	92,3	0,6	7,7	0,0
	1,5	69,9	2,5	30,1	1,0
	0,3	73,7	0,5	26,3	0,2
	0,5	65,4	0,7	34,6	0,2
	1,0	72,4	1,2	27,6	0,2
	60,2	45,5	0,1	54,5	0,3
	0,1	83,3	0,1	16,7	0,0
.	38,7	65,0	58,8	35,0	20,1
.	0,6	61,9	1,0	38,1	0,4

	ø				
	()	,		,	
		%		%	
	675,2	61,5	124,0	38,5	199,2
	67,0	58,2	4,4	41,8	11,4
	60,7	54,8	1,8	45,2	2,5
	60,7	51,4	0,4	48,6	1,1
	4,0	62,6	7,7	37,4	3,7
	62,8	65,7	8,5	34,3	11,3
	0,1	65,3	1,2	34,7	1,1
	61,0	56,0	1,0	44,0	2,0
	64,0	67,6	4,4	32,4	8,4
-	0,9	64,7	2,5	35,3	1,6
	60,9	69,1	2,7	30,9	3,6
	0,2	62,5	0,4	37,5	0,2
	0,5	50,4	4,3	49,6	3,8
	64,9	52,7	4,7	47,3	9,6
	0,2	70,5	2,4	29,5	2,2
	62,2	59,5	6,0	40,5	8,2
	60,6	64,8	1,2	35,2	1,8
	60,7	68,4	0,4	31,6	1,1
	61,2	53,7	0,6	46,3	1,8
	0,2	72,0	0,7	28,0	0,5
	1,7	55,9	8,6	44,1	6,9
	60,4	62,5	1,2	37,5	1,6
	0,1	58,7	1,4	41,3	1,3
	60,8	55,1	2,3	44,9	3,1
	60,3	53,7	1,6	46,3	1,9
	1,1	55,8	1,8	44,2	0,7
.	649,9	64,8	49,3	35,2	99,2
.	66,1	54,3	2,5	45,7	8,6

. 7.5.

	;				
	()	,		,	
		%		%	
	6708,7	58,8	252,0	41,2	960,7
	650,9	55,8	15,4	44,2	66,3
	62,2	51,2	2,9	48,8	5,1
	68,1	52,1	0,5	47,9	8,6
	636,3	58,2	10,5	41,8	46,8
	664,6	67,0	22,0	33,0	86,6
	64,1	52,9	5,4	47,1	9,5
	62,0	57,5	1,0	42,5	3,0
	618,7	54,3	5,3	45,7	24,0
-	616,1	73,2	2,5	26,8	18,6
	616,4	63,4	10,1	36,6	26,5
	69,4	60,3	1,1	39,7	10,5
	612,0	54,9	3,7	45,1	15,7
	2,3	58,2	17,7	41,8	15,4
	67,2	53,5	3,0	46,5	10,2
	621,2	61,8	11,7	38,2	32,9
	61,6	53,0	2,7	47,0	4,3
	62,5	54,5	0,5	45,5	3,0
	611,6	56,6	2,4	43,4	14,0
	62,7	57,9	0,7	42,1	3,4
	629,1	57,2	10,5	42,8	39,6
	61,4	56,1	2,3	43,9	3,7
	61,5	61,7	2,9	38,3	4,4
	66,7	53,3	3,4	46,7	10,1
	61,0	51,4	2,5	48,6	3,5
	60,2	54,6	2,6	45,4	2,8
.	6374,1	58,6	103,6	41,4	477,7
.	69,4	58,9	5,1	41,1	14,5

7.6.

	2007		2008	
		%		%
	· ·		· ·	
	440011,0	18,2	496683,0	16,5
	11182,0	29,5	12182,9	25,6
	6583,3	25,3	8147,7	26,1
	4137,4	13,7	4970,5	10,8
	42915,0	15,3	46254,1	13,3
	35608,0	10,9	41419,2	10,0
	4884,8	25,2	6360,7	28,7
	3565,0	22,8	4618,3	24,2
	16907,3	17,3	17924,2	15,3
-	4743,2	21,9	5440,2	21,6
	19116,6	22,4	21141,6	19,6
	6004,9	36,3	7209,7	34,1
	14333,0	17,2	15629,7	14,6
	15316,8	21,3	17418,6	19,4
	9193,9	26,0	10203,7	26,3
	26649,2	30,1	31834,5	25,4
	11181,4	16,4	12802,3	17,5
	3927,7	19,2	4392,5	19,2
	4939,3	26,9	5867,3	25,4
	3082,3	27,6	3621,0	24,2
	25769,0	21,1	28426,0	19,3
	7346,9	40,8	8346,9	36,2
	5390,6	28,3	6271,4	26,2
	6650,4	23,7	7895,1	20,6
	3232,2	32,7	3420,2	28,7
	4457,4	27,4	5182,7	26,2
·	139404,9	16,6	156169,8	14,9
·	3488,5	35,8	3532,2	29,3

(,)

2009		2010		2011	
	%		%		%
461691,1	16,8	484393,5	14,4	523638,2	13,1
11687,9	25,1	12844,8	23,3	14284,6	22,2
7737,9	24,9	8831,4	24,3	10050,8	24,0
4541,1	11,0	4810,5	12,7	5274,4	14,0
42786,4	14,2	44454,6	11,6	46900,6	10,2
36509,0	10,8	38284,9	7,7	39962,3	5,8
5860,4	28,4	6071,1	26,6	6926,5	25,5
4145,6	25,2	4290,6	21,2	4814,0	18,3
16269,6	18,2	17124,1	16,0	19097,7	15,3
5264,7	21,3	5457,3	17,9	6573,5	19,0
19747,8	18,1	20164,3	13,9	24081,6	13,1
6868,7	32,4	6709,7	25,7	9080,4	27,5
14106,6	15,9	14185,2	13,5	14398,5	11,3
16198,0	18,9	17249,6	17,6	20718,9	16,9
9828,0	22,7	10267,9	21,9	11999,2	24,4
29396,9	23,6	30789,3	23,2	29365,4	21,4
12039,5	17,5	12832,3	12,6	13726,0	12,5
4168,3	24,1	4458,3	22,0	5427,6	21,6
5460,9	22,9	5605,7	22,2	6382,6	19,3
3641,2	21,6	4241,2	24,5	4894,5	14,5
26334,1	18,5	28405,2	19,3	33151,2	19,7
8299,4	34,1	7988,0	29,9	8990,5	32,4
5631,3	26,6	6080,6	27,2	7816,2	27,3
7924,7	21,0	8512,0	18,6	9629,4	17,5
3016,5	28,6	3409,4	33,0	3959,4	31,4
4919,7	25,2	5483,1	24,9	6016,9	22,3
145735,5	15,1	151605,1	13,0	155453,8	12,0
3571,4	27,4	4237,3	22,1	4661,7	27,2

7.7.

Ø

	Ø							
	Ø				Ó			
	10 .						(,)	
		%		%		%		%
			.	-	.	-	.	-

1

2007	561	100,0	6003,7	100,0	3684,5	100,0	593030,6	100,0
2008	609	100,0	6308,0	100,0	3745,0	100,0	701634,6	100,0
2009	661	100,0	6450,9	100,0	3665,8	100,0	657643,6	100,0
2010	464	100,0	4960,2	100,0	3034,3	100,0	714811,7	100,0
2011	360	100,0	4442,2	100,0	3036,6	100,0	734854,0	100,0

2007	581	103,6	271,4	4,5	165,1	4,5	19200,6	3,2
2008	636	104,4	287,8	4,6	169,4	4,5	23143,2	3,3
2009	682	103,2	304,1	4,7	177,1	4,8	22806,3	3,5
2010	372	80,2	203,8	4,1	133,7	4,4	19465,5	2,7
2011	342	95,0	205,4	4,6	141,4	4,7	25414,8	3,5

2007	557	99,3	185,6	3,1	99,6	2,7	12054,3	2,0
2008	614	100,8	196,0	3,1	100,4	2,7	15361,2	2,2
2009	658	99,5	199,9	3,1	97,0	2,7	14763,5	2,3
2010	432	93,1	153,7	3,1	87,1	2,9	17621,3	2,5
2011	326	90,6	134,3	3,0	87,2	2,9	18041,9	2,4

2007	517	92,2	123,7	2,1	74,2	2,0	7230,0	1,2
2008	566	92,9	129,4	2,0	74,2	2,0	9128,4	1,3
2009	604	91,4	135,2	2,1	76,1	2,1	8433,7	1,3
2010	400	86,2	100,7	2,0	61,8	2,0	9612,6	1,3
2011	286	79,4	85,9	1,9	59,2	2,0	9890,5	1,3

2007	545	97,1	430,1	7,2	260,2	7,1	54881,1	9,2
2008	585	96,1	451,8	7,2	266,5	7,1	61596,4	8,8
2009	627	94,9	452,2	7,0	253,5	6,9	56516,7	8,6
2010	420	90,5	345,1	7,0	211,7	7,0	60276,9	8,4
2011	331	91,9	321,8	7,2	221,7	7,3	61555,1	8,4

2007	433	77,2	473,2	7,9	302,9	8,2	46891,9	7,9
2008	457	75,0	489,6	7,8	305,3	8,2	56089,8	8,0
2009	505	76,4	509,6	7,9	305,8	8,4	50250,8	7,7
2010	398	85,8	400,4	8,1	242,0	8,0	53641,1	7,5
2011	325	90,3	360,7	8,1	239,1	7,9	57400,1	7,8

	ø							
	ø				ó			
	10 .						(,)	
		%		%		%		%
				-		-		-

2007	523	93,2	148,9	2,5	86,1	2,3	8870,5	1,5
2008	557	91,5	155,2	2,4	87,7	2,3	11582,2	1,6
2009	599	90,6	160,4	2,5	88,6	2,4	10774,4	1,6
2010	410	88,4	124,2	2,5	75,5	2,5	12451,2	1,7
2011	319	88,6	109,3	2,5	73,1	2,4	12357,6	1,7
2007	533	95,0	132,4	2,2	72,6	2,0	8161,2	1,4
2008	569	93,4	139,8	2,2	74,0	2,0	10483,6	1,5
2009	613	92,7	146,0	2,3	75,4	2,1	9444,8	1,4
2010	416	89,7	112,3	2,3	63,2	2,1	11521,9	1,6
2011	317	88,1	94,8	2,1	59,3	2,0	10501,3	1,4
2007	655	116,8	252,6	4,2	144,9	3,9	24128,0	4,1
2008	721	118,4	275,2	4,4	154,2	4,1	26540,3	3,8
2009	753	113,9	276,0	4,3	150,3	4,1	24861,9	3,8
2010	465	100,2	192,3	3,9	116,0	3,8	26225,1	3,7
2011	364	101,1	174,0	3,9	118,9	3,9	27475,1	3,7
2007	471	84,0	140,7	2,3	82,6	2,2	8850,9	1,5
2008	513	84,2	150,3	2,4	86,0	2,3	10872,9	1,5
2009	573	86,7	156,7	2,4	84,5	2,3	9973,6	1,5
2010	445	95,9	129,1	2,6	73,4	2,4	11152,0	1,6
2011	318	88,3	111,4	2,5	73,9	2,4	11571,7	1,6
2007	557	99,3	225,5	3,8	137,2	3,7	24652,0	4,2
2008	651	106,9	248,9	3,9	143,3	3,8	30546,6	4,4
2009	717	108,5	256,4	4,0	140,1	3,8	28890,1	4,4
2010	547	117,9	211,1	4,3	123,1	4,1	32524,2	4,6
2011	429	119,2	193,9	4,4	128,8	4,2	34820,6	4,7
2007	532	94,8	120,9	2,0	71,9	1,9	8699,7	1,5
2008	561	92,1	122,2	1,9	70,5	1,9	10726,2	1,5
2009	601	90,9	123,5	1,9	66,6	1,8	10068,9	1,5
2010	400	86,2	92,1	1,9	54,2	1,8	10590,4	1,5
2011	323	89,7	85,7	1,9	58,3	1,9	12764,8	1,7
2007	484	86,3	255,5	4,3	151,8	4,1	20646,7	3,5
2008	529	86,9	264,6	4,2	149,7	4,0	23852,1	3,4
2009	569	86,1	271,3	4,2	148,2	4,1	22799,7	3,5
2010	409	88,1	201,3	4,1	113,3	3,7	23702,9	3,3
2011	325	90,3	179,1	4,0	112,4	3,7	23622,5	3,2

	ø							
	ø				ó			
	10	.					(,)	
		%		%		%		%
			.	-	.	-	.	-

2007	436	77,7	302,3	5,0	205,2	5,6	20832,7	3,5
2008	469	77,0	314,0	5,0	209,3	5,6	24316,4	3,5
2009	552	83,5	339,7	5,3	214,6	5,9	23556,3	3,6
2010	400	86,2	265,0	5,3	176,7	5,8	28526,1	4,0
2011	284	78,9	229,6	5,2	168,1	5,5	29987,6	4,1
2007	697	124,2	163,0	2,7	88,5	2,4	12938,7	2,2
2008	752	123,5	168,3	2,7	86,2	2,3	15322,8	2,2
2009	830	125,6	173,0	2,7	81,8	2,2	14668,0	2,2
2010	583	125,6	133,3	2,7	69,2	2,3	15125,1	2,1
2011	406	112,8	108,7	2,5	67,3	2,2	16927,4	2,3
2007	671	119,6	336,5	5,6	188,6	5,1	35330,6	6,0
2008	725	119,0	349,2	5,5	187,4	5,0	42396,6	6,0
2009	801	121,2	357,8	5,5	179,0	4,9	38732,9	5,9
2010	562	121,1	280,1	5,6	154,4	5,1	42207,2	5,9
2011	419	116,4	246,0	5,5	157,7	5,2	40146,1	5,5
2007	555	98,9	194,2	3,2	117,3	3,2	17118,3	2,9
2008	610	100,2	202,9	3,2	118,4	3,2	20492,0	2,9
2009	650	98,3	203,2	3,1	113,3	3,1	18861,6	2,9
2010	456	98,3	155,4	3,1	92,1	3,0	20735,7	2,9
2011	360	100,0	141,4	3,2	95,0	3,1	22177,5	3,0
2007	462	82,4	127,8	2,1	77,4	2,1	6670,6	1,1
2008	488	80,1	130,3	2,1	76,1	2,0	8372,2	1,2
2009	512	77,5	130,1	2,0	73,4	2,0	7770,8	1,2
2010	390	84,1	106,8	2,2	63,2	2,1	8740,7	1,2
2011	284	78,9	90,4	2,0	59,3	2,0	9592,9	1,3
2007	466	83,1	142,4	2,4	91,9	2,5	7859,3	1,3
2008	530	87,0	156,8	2,5	99,2	2,7	10470,1	1,5
2009	562	85,0	161,3	2,5	100,3	2,7	10052,3	1,5
2010	406	87,5	115,6	2,3	71,5	2,4	10434,4	1,5
2011	307	85,3	102,8	2,3	71,3	2,3	10957,1	1,5
2007	446	79,5	113,6	1,9	68,9	1,9	4583,7	0,8
2008	482	79,1	118,0	1,9	68,5	1,8	6909,8	1,0
2009	525	79,4	120,2	1,9	66,7	1,8	6809,8	1,0
2010	358	77,2	94,2	1,9	58,1	1,9	10990,0	1,5
2011	283	78,6	83,4	1,9	56,6	1,9	8594,4	1,2
2007	639	113,9	437,2	7,3	279,0	7,6	39439,1	6,6
2008	696	114,3	445,4	7,1	272,3	7,3	45778,7	6,5
2009	746	112,9	443,0	6,9	257,3	7,0	42599,4	6,5
2010	523	112,7	329,4	6,6	204,1	6,7	46357,6	6,5
2011	410	113,9	295,5	6,7	203,2	6,7	49174,8	6,7

	ø							
	ø				ó			
	10	.					(,)	
		%		%		%		%
			.	-	.	-	.	-

2007	667	118,9	152,0	2,5	84,1	2,3	11035,7	1,9
2008	727	119,4	155,0	2,4	79,6	2,1	13767,5	2,0
2009	772	116,8	161,0	2,5	81,1	2,2	13279,4	2,0
2010	497	107,1	115,0	2,3	63,6	2,1	13419,1	1,9
2011	349	96,9	99,0	2,2	65,8	2,2	13829,0	1,9

2007	611	108,9	170,4	2,8	90,9	2,5	9443,5	1,6
2008	665	109,2	178,1	2,8	90,8	2,4	11599,8	1,7
2009	711	107,6	178,4	2,8	85,8	2,3	10919,4	1,7
2010	515	111,0	141,0	2,8	73,5	2,4	13021,1	1,8
2011	397	110,3	124,0	2,8	73,7	2,4	13791,6	1,9

2007	490	87,3	148,9	2,5	88,4	2,4	11510,1	1,9
2008	537	88,2	157,0	2,5	89,9	2,4	14992,8	2,1
2009	596	90,2	161,2	2,5	87,3	2,4	14353,1	2,2
2010	445	95,9	130,7	2,6	75,6	2,5	17930,0	2,5
2011	336	93,3	116,9	2,6	77,3	2,5	16688,6	2,3

2007	647	115,3	109,3	1,8	54,4	1,5	5692,1	1,0
2008	711	116,7	124,0	2,0	62,8	1,7	7237,6	1,0
2009	766	115,9	125,0	1,9	59,4	1,6	6815,0	1,0
2010	562	121,1	88,4	1,8	40,7	1,3	8906,3	1,2
2011	347	96,4	69,8	1,6	41,2	1,4	7974,5	1,1

2007	426	75,9	123,0	2,0	78,3	2,1	7181,6	1,2
2008	494	81,1	134,9	2,1	83,2	2,2	9151,7	1,3
2009	513	77,6	138,6	2,1	85,3	2,3	8781,6	1,3
2010	418	90,1	107,2	2,2	63,2	2,1	9803,7	1,4
2011	318	88,3	95,7	2,2	63,9	2,1	10182,6	1,4

2007	873	155,6	658,9	11,0	482,7	13,1	153888,5	25,9
2008	915	150,2	694,4	11,0	497,6	13,3	174824,0	24,9
2009	1012	153,1	698,2	10,8	476,6	13,0	164679,0	25,0
2010	699	150,6	572,3	11,5	434,6	14,3	170690,2	23,9
2011	599	166,4	535,8	12,1	431,1	14,2	172170,1	23,4

2007	709	126,4	63,7	1,1	39,8	1,1	5239,2	0,9
2008	776	127,4	68,9	1,1	42,5	1,1	6079,7	0,9
2009	824	124,7	68,9	1,1	40,7	1,1	6180,6	0,9
2010	612	131,9	59,7	1,2	38,8	1,3	9139,4	1,3
2011	465	129,2	46,9	1,1	31,8	1,0	7243,8	1,0

	10			(,),

1

2007	84	2324,7	2223,5	440011,0
2008	79	2319,0	2206,1	496683,0
2009	82	2227,4	2106,5	461691,1
2010	70	2145,7	2024,9	484393,5
2011	70	2070,8	1991,1	523638,2

2007	91	97,8	88,4	11182,0
2008	86	97,9	87,7	12182,9
2009	88	93,8	83,5	11687,9
2010	67	90,1	80,1	12844,8
2011	59	85,8	77,4	14284,6

2007	58	60,2	58,0	6583,3
2008	52	59,9	57,8	8147,7
2009	54	57,0	54,2	7737,9
2010	44	55,2	52,6	8831,4
2011	44	51,6	50,7	10050,8

2007	56	40,4	38,7	4137,4
2008	51	39,4	37,5	4970,5
2009	53	38,3	36,3	4541,1
2010	45	36,7	34,6	4810,5
2011	42	33,2	31,9	5274,4

2007	81	165,6	153,8	42915,0
2008	78	164,1	150,5	46254,1
2009	80	156,8	142,1	42786,4
2010	64	151,3	136,8	44454,6
2011	63	155,5	144,5	46900,6

2007	66	174,4	171,4	35608,0
2008	58	174,3	170,4	41419,2
2009	58	164,3	160,9	36509,0
2010	50	157,7	153,9	38284,9
2011	54	149,5	147,5	39962,3

2007	53	54,1	52,9	4884,8
2008	50	53,5	52,0	6360,7
2009	55	51,3	49,7	5860,4
2010	43	49,5	48,0	6071,1
2011	42	44,9	44,1	6926,5

	10			(,),

2007	73	41,6	39,1	3565,0
2008	61	41,9	39,3	4618,3
2009	67	40,5	37,8	4145,6
2010	43	38,3	35,7	4290,6
2011	42	32,7	31,6	4814,0
2007	86	90,9	87,8	16907,3
2008	85	89,4	84,7	17924,2
2009	88	84,6	79,7	16269,6
2010	70	81,9	76,9	17124,1
2011	71	80,2	77,8	19097,7
-				
2007	61	44,7	43,3	4743,2
2008	57	44,7	43,4	5440,2
2009	60	42,7	41,3	5264,7
2010	52	41,1	39,7	5457,3
2011	52	39,2	38,4	6573,5
2007	84	96,0	90,2	19116,6
2008	79	97,9	91,5	21141,6
2009	82	94,4	87,7	19747,8
2010	71	90,7	84,4	20164,3
2011	78	93,3	88,5	24081,6
2007	81	43,8	42,1	6004,9
2008	75	40,8	39,3	7209,7
2009	78	39,2	35,9	6868,7
2010	61	37,7	34,2	6709,7
2011	59	37,7	36,9	9080,4
2007	56	78,8	76,4	14333,0
2008	53	76,6	73,3	15629,7
2009	53	73,9	70,5	14106,6
2010	41	70,8	67,5	14185,2
2011	42	67,5	65,5	14398,5
2007	79	135,9	130,4	15316,8
2008	79	132,9	127,7	17418,6
2009	82	129,9	124,8	16198,0
2010	73	124,2	119,0	17249,6
2011	59	117,9	113,6	20718,9

	10			(,),

2007	107	59,2	56,0	9193,9
2008	97	57,4	53,9	10203,7
2009	100	55,7	51,6	9828,0
2010	87	54,3	49,1	10267,9
2011	64	46,1	45,2	11999,2
2007	101	135,5	124,3	26649,2
2008	102	136,6	124,0	31834,5
2009	107	132,6	119,7	29396,9
2010	88	127,5	115,0	30789,3
2011	81	123,2	115,5	29365,4
2007	70	64,9	62,4	11181,4
2008	69	63,5	61,1	12802,3
2009	72	60,3	57,4	12039,5
2010	56	58,3	54,9	12832,3
2011	57	55,8	54,2	13726,0
2007	49	43,0	40,3	3927,7
2008	45	42,1	38,9	4392,5
2009	49	41,2	37,8	4168,3
2010	40	39,9	36,7	4458,3
2011	38	34,8	32,1	5427,6
2007	57	46,2	45,0	4939,3
2008	56	45,3	44,1	5867,3
2009	56	44,0	42,5	5460,9
2010	40	42,4	40,9	5605,7
2011	41	39,5	38,7	6382,6
2007	51	39,0	37,8	3082,3
2008	45	37,3	35,7	3621,0
2009	49	36,2	34,6	3641,2
2010	39	34,7	33,2	4241,2
2011	41	31,0	30,3	4894,5
2007	83	147,2	145,0	25769,0
2008	84	144,5	142,2	28426,0
2009	86	138,2	135,6	26334,1
2010	79	133,6	131,0	28405,2
2011	80	133,3	131,5	33151,2

	10 .			(, .),

2007	82	47,4	44,6	7346,9
2008	72	45,7	42,6	8346,9
2009	76	44,2	40,5	8299,4
2010	61	42,7	38,9	7988,0
2011	56	39,5	38,1	8990,5
2007	57	54,2	49,9	5390,6
2008	51	52,1	47,4	6271,4
2009	55	50,0	45,2	5631,3
2010	44	48,1	43,3	6080,6
2011	44	46,2	42,6	7816,2
2007	58	52,0	48,5	6650,4
2008	58	52,0	47,5	7895,1
2009	62	50,8	46,2	7924,7
2010	51	49,1	44,9	8512,0
2011	49	47,2	44,3	9629,4
2007	58	30,5	29,0	3232,2
2008	51	29,5	28,1	3420,2
2009	57	29,0	27,4	3016,5
2010	54	28,2	26,5	3409,4
2011	38	25,6	25,0	3959,4
2007	53	45,3	43,3	4457,4
2008	54	44,7	42,6	5182,7
2009	55	42,8	40,6	4919,7
2010	40	41,4	39,2	5483,1
2011	44	39,7	37,9	6016,9
2007	267	414,6	403,7	139404,9
2008	243	432,5	420,6	156169,8
2009	258	414,1	401,6	145735,5
2010	250	399,7	387,5	151605,1
2011	270	399,6	387,2	155453,8
2007	87	21,5	21,2	3488,5
2008	87	22,5	22,3	3532,2
2009	87	21,6	21,4	3571,4
2010	70	20,6	20,4	4237,3
2011	74	20,3	20,1	4661,7

	-			
	10			(,),

1

2007	477	3679,0	1461,0	153019,6
2008	530	3989,0	1538,9	204951,6
2009	579	4223,5	1559,3	195952,5
2010	394	2814,5	1009,4	230418,2
2011	290	2371,4	1045,5	211215,8

2007	490	173,6	76,7	8018,6
2008	550	189,9	81,7	10960,3
2009	593	210,3	93,6	11118,4
2010	306	113,7	53,6	6620,7
2011	283	119,6	64,0	11130,2

2007	499	125,4	41,6	5471,0
2008	562	136,1	42,6	7213,5
2009	604	142,9	42,8	7025,6
2010	389	98,5	34,5	8789,9
2011	282	82,7	36,5	7991,1

2007	461	83,3	35,5	3092,6
2008	515	90,0	36,7	4157,9
2009	551	96,9	39,8	3892,6
2010	355	64,0	27,2	4802,1
2011	244	52,7	27,3	4616,1

2007	464	264,5	106,4	11966,1
2008	507	287,7	116,0	15342,3
2009	547	295,4	111,4	13730,3
2010	356	193,8	74,9	15822,3
2011	268	166,3	77,2	14654,5

2007	367	298,8	131,5	11283,9
2008	399	315,3	134,9	14670,6
2009	447	345,3	144,9	13741,8
2010	348	242,7	88,1	15356,2
2011	271	211,2	91,6	17437,8

2007	470	94,8	33,2	3985,7
2008	507	101,7	35,7	5221,5
2009	544	109,1	38,9	4914,0
2010	368	74,7	27,5	6380,1
2011	277	64,4	29,0	5431,1

	-			
	10 .			(, .),
	,	,	,	.

2007	460	90,8	33,5	4596,2
2008	508	97,9	34,7	5865,3
2009	546	105,5	37,6	5299,2
2010	373	74,0	27,5	7231,3
2011	275	62,1	27,7	5687,3
2007	569	161,7	57,1	7220,7
2008	636	185,8	69,5	8616,1
2009	665	191,4	70,6	8592,3
2010	395	110,4	39,1	9101,0
2011	293	93,8	41,1	8377,4
-				
2007	410	96,0	39,3	4107,7
2008	456	105,6	42,6	5432,7
2009	513	114,0	43,2	4708,9
2010	393	88,0	33,7	5694,7
2011	266	72,2	35,5	4998,2
2007	473	129,5	47,0	5535,4
2008	572	151,0	51,8	9405,0
2009	635	162,0	52,4	9142,3
2010	475	120,4	38,7	12359,9
2011	351	100,6	40,3	10739,0
2007	451	77,1	29,8	2694,8
2008	486	81,4	31,2	3516,5
2009	524	84,3	30,7	3200,2
2010	339	54,4	20,0	3880,7
2011	264	48,0	21,4	3684,4
2007	428	176,7	75,4	6313,7
2008	476	188,0	76,4	8222,4
2009	516	197,4	77,7	8693,1
2010	368	130,5	45,8	9517,7
2011	283	111,6	46,9	9224,0
2007	357	166,4	74,8	5515,9
2008	390	181,1	81,6	6897,8
2009	470	209,8	89,8	7358,3
2010	327	140,8	57,7	11276,5
2011	225	111,7	54,5	9268,7

	-			
	10 .			(, .),
	,	,	,	.

2007	590	103,8	32,5	3744,8
2008	655	110,9	32,3	5119,1
2009	730	117,3	30,2	4840,0
2010	496	79,0	20,1	4857,2
2011	342	62,6	22,1	4928,2
2007	570	201,0	64,3	8681,4
2008	623	212,6	63,4	10562,1
2009	694	225,2	59,3	9336,0
2010	474	152,6	39,4	11417,9
2011	338	122,8	42,2	10780,7
2007	485	129,3	54,9	5936,9
2008	541	139,4	57,3	7689,7
2009	578	142,9	55,9	6822,1
2010	401	97,1	37,2	7903,4
2011	303	85,6	40,8	8451,5
2007	413	84,8	37,1	2742,9
2008	443	88,2	37,2	3979,7
2009	463	88,9	35,6	3602,5
2010	351	66,9	26,5	4282,4
2011	246	55,6	27,2	4165,3
2007	409	96,2	46,9	2920,0
2008	474	111,5	55,1	4602,8
2009	506	117,3	57,8	4591,4
2010	365	73,2	30,6	4828,7
2011	266	63,3	32,6	4574,5
2007	395	74,6	31,1	1501,4
2008	437	80,7	32,8	3288,8
2009	476	84,0	32,1	3168,6
2010	319	59,5	24,9	6748,8
2011	242	52,4	26,3	3699,9
2007	556	290,0	134,0	13670,1
2008	612	300,9	130,1	17352,7
2009	660	304,8	121,7	16265,3
2010	444	195,8	73,1	17952,4
2011	330	162,2	71,7	16023,6

	-			
	10			(,),

2007	585	104,6	39,5	3688,8
2008	655	109,3	37,0	5420,6
2009	695	116,8	40,6	4980,0
2010	437	72,3	24,7	5431,1
2011	293	59,5	27,7	4838,5

2007	554	116,2	41,0	4052,9
2008	614	126,0	43,4	5328,4
2009	656	128,4	40,6	5288,1
2010	471	92,9	30,2	6940,5
2011	353	77,8	31,1	5975,4

2007	432	96,9	39,9	4859,7
2008	479	105,0	42,4	7097,7
2009	534	110,4	41,1	6428,4
2010	394	81,6	30,7	9418,0
2011	287	69,7	33,0	7059,2

2007	589	78,8	25,4	2459,9
2008	660	94,5	34,7	3817,4
2009	708	96,0	32,0	3798,5
2010	508	60,2	14,2	5496,9
2011	309	44,2	16,2	4015,1

2007	373	77,7	35,0	2724,2
2008	440	90,2	40,6	3969,0
2009	458	95,8	44,7	3861,9
2010	378	65,8	24,0	4320,6
2011	274	56,0	26,0	4165,7

2007	606	244,3	79,0	14483,6
2008	672	261,9	77,0	18654,2
2009	754	284,1	75,0	18943,5
2010	449	172,6	47,1	19085,1
2011	329	136,2	43,9	16716,3

2007	622	42,2	18,6	1750,7
2008	689	46,4	20,2	2547,5
2009	737	47,3	19,3	2609,2
2010	543	39,1	18,4	4902,1
2011	391	26,6	11,7	2582,1

õ

ö

28.12.2012 . 67/0461606
mes New Roman, Arial.
10 .

. , 37, . , 14000,