

200562016

**2017**

• •

, •  
•

- : 14000, . , . , 37
- : 676530
- : 675082
- : [post@chernigivstat.gov.ua](mailto:post@chernigivstat.gov.ua)
- - : [www.chernigivstat.gov.ua](http://www.chernigivstat.gov.ua)

- 404; 676423

ó ( )

- : 14000, . , . , 37 ( )

200562016 " " ø .

200562016 .

ó , .

ø , .

ó ó : ( ), ,

. 146 " ( ) ,

ó " ;

ó . 96 " ( ) " ;

ó ó " ;

ó . 106 " : ó " 2016 ;

ó " 2016 ;

ó " 2016 " .

:

.  
.  
2  
3

ó  
ó  
ó  
ó  
ó  
ó  
ó  
ó  
ó

.

:

(ó)  
(...)  
( )  
(0; 0,0)

ó  
ó  
ó  
ó

, ,  
,

" " , " " ó ,

( ) .  
.

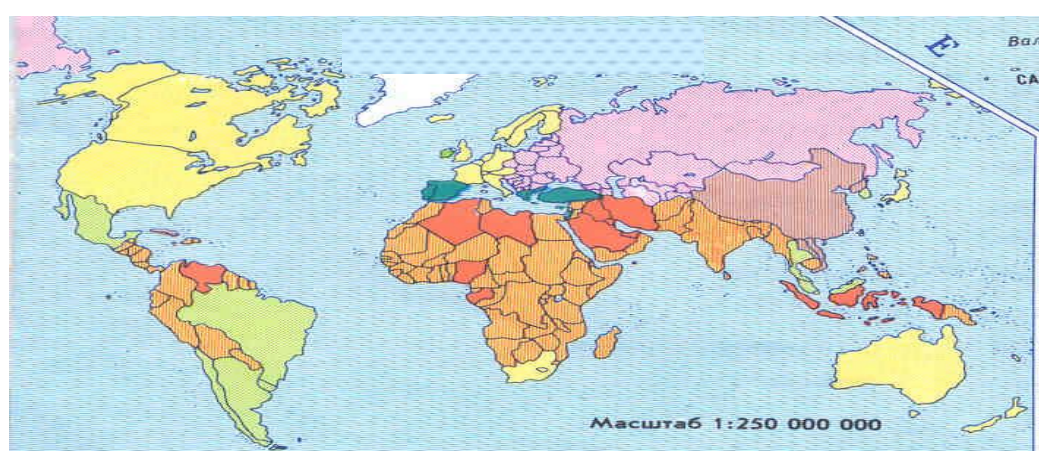
2005-2012

( 31.12.2014 419)

	í ..... 3	
	..... 4	
	..... 4	
<b>1.</b>	í í í í í ..... 7	
1.1.	- í í í í í í í í í í í . 8	
1.2.	í í í í í í í í í í í í í í í ..... 9	
1.3.	- - í .í í í .. 9	
1.4.	, í í í .. 9	
1.5.	í í í í í í í í í í ..í í í í 10	
<b>2.</b>	í í í í í í í í í í í í í í í ..... 12	
	..... 13	
2.1.	- í í í í í í í í í í í í í í í í í í .. 14	
2.2.	í í í í í í í í í í í . 14	
2.3.	2016 í í í í í í í í í í í í í í .. 20	
2.4.	- 2016 í í í í í .. 23	
2.5.	í í í í í í í í í í í í í í í í í í 24	
2.6.	2016 í í í í í í í í í í í í í í í í í ..... 30	
2.7.	2016 í í í í í í í í í í í í í í í í í í 30	
<b>3.</b>	í í í í í í í í í í í í í ..... <b>32</b>	
	..... 33	
3.1.	- í í í í í í í í í í í í í í í í í í ..... 34	
3.2.	- í í í í í í í í í í í í í í . 34	
3.3.	í í í í í í í í í í .. 35	
3.4.	- 2016 í í í í í 39	
3.5.	í í í í í í í í í í í í í í í í í í 40	
3.6.	í í í í í í í í í í í í í í í í í í .. 41	
3.7.	2016 í í í í í í í í í í í í í í í 42	
<b>4.</b>	í í í í í í .. <b>44</b>	
	..... 45	
4.1.	2016 ..í í í í í í í í í .. 46	
4.2.	( ) 46	
4.3	( ) 47	
-	í í í ..í í í í í í í ..... 47	
4.4.	( ) 49	
	í í í í í í í í í í í í ..... 49	
<b>5.</b>	..... 51	
5.1.	í í í í í í í í í í í í í í ... 52	
5.2.	í í í í í í í í í í í í í í ..... 53	
5.3.	( ) - 54	
	..... 54	

5.4.		í í í í í í í í í í í í í í í í	55
5.5.		í í í í í í í í í í í í ..... ..	56
5.6.	(	)	-
		..... ..	57
5.7.	(	)	í í í í í ..
5.8.	(	)	58
	í .....		59
		..í í í í í í í ...	60

1.



# 1.1.

-

( . . )



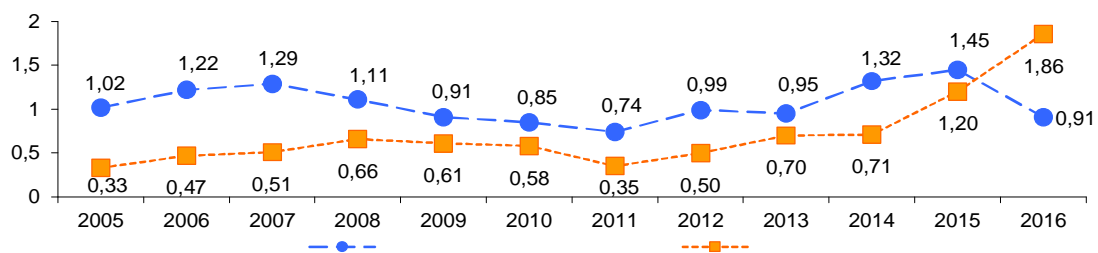
2005	250,8	59,7	191,1	4,4	1,6	1,3
2006	313,1	74,7	238,4	5,9	2,9	0,9
2007	362,5	78,4	284,1	6,9	2,6	1,5
2008	418,6	87,6	331,0	12,6	3,8	2,9
2009	297,2	53,1	244,1	9,3	2,4	3,0
2010	324,8	71,3	253,5	11,6	2,4	3,8
2011	418,7	85,3	333,4	14,3	2,2	4,9
2012	542,8	148,8	394,0	13,3	1,8	6,1
2013	555,1	151,0	404,1	21,3	11,3	10,0
2014	700,0	223,4	476,6	20,6	11,8	8,8
2015	551,6	182,7	368,9	17,3	11,0	6,3
<b>2016</b>	432,8	127,7	305,1	19,8	14,3	5,5

2005	247,0	130,1	116,9	13,5	12,1	1,4
2006	257,4	150,0	107,4	12,7	9,6	3,1
2007	281,6	161,5	120,1	13,6	10,2	3,4
2008	378,4	219,2	159,2	19,1	12,6	6,5
2009	326,9	162,0	164,9	15,4	10,9	4,5
2010	381,2	147,0	234,2	19,9	9,9	10,0
2011	562,5	193,0	369,5	40,5	35,2	5,3
2012	545,1	186,8	358,3	26,8	22,3	4,5
2013	586,0	210,0	376,0	30,4	25,7	4,7
2014	528,7	223,9	304,8	28,9	26,1	2,8
2015	380,0	148,1	231,9	14,3	12,3	2,0
<b>2016</b>	473,9	183,7	290,2	10,7	6,5	4,2

2005	3,8	670,3	74,2	69,1	610,5	60,1
2006	55,7	675,3	131,0	66,8	66,7	62,2
2007	80,8	683,1	164,0	66,7	67,6	61,9
2008	40,2	6131,6	171,8	66,5	68,8	63,6
2009	629,7	6108,9	79,2	66,1	68,5	61,5
2010	656,4	675,7	19,3	68,3	67,5	66,2
2011	6143,8	6107,7	636,1	626,2	633,0	60,4
2012	62,3	638,0	35,7	613,5	620,5	1,6
2013	630,9	659,0	28,1	69,1	614,4	5,3
2014	171,3	60,5	171,8	68,3	614,3	6,0
2015	171,6	34,6	137,0	2,9	61,4	4,3
<b>2016</b>	641,1	656,0	14,9	9,1	7,8	1,3



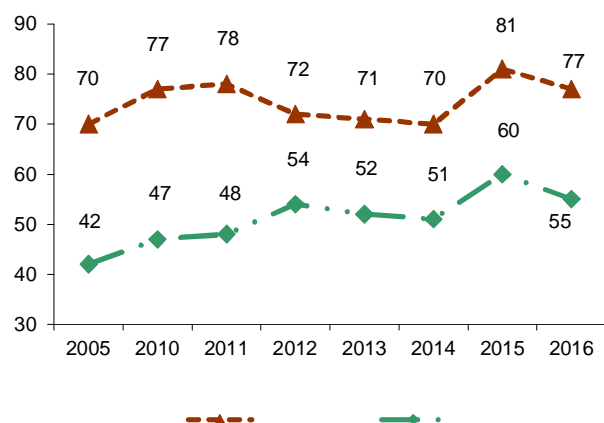
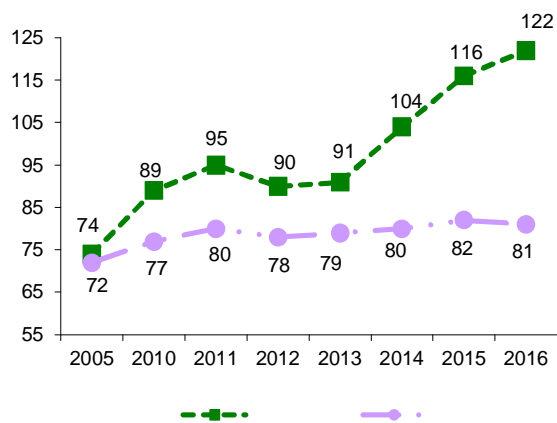
## 1.2.



## 1.3.

-

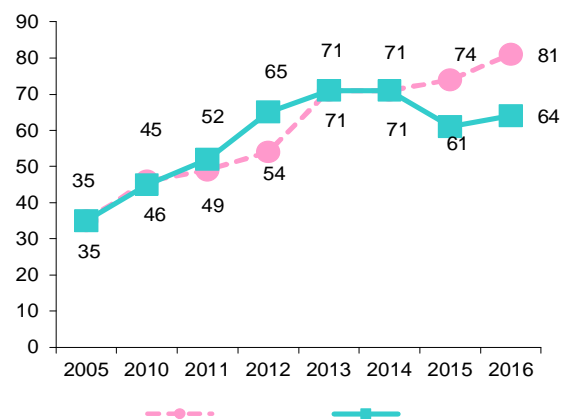
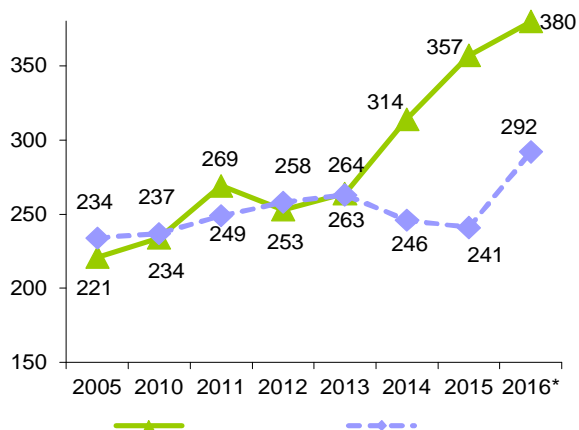
-



## 1.4.

,

1



\* 2016 . .

## 1.5.

	2005	2010	2014	2015	2016
	221	234	314	241	380 <sup>1</sup>
	36	6	12	7	12 <sup>1</sup>
-	74	89	104	116	122
, . .	250817,2	324754,2	699999,4	551601,7	432795,5
, . .	59745,2	71317,5	223396,3	182673,5	127704,2
, %	23,8	22,0	31,9	33,1	29,5
, . .	191072,0	253436,7	476603,1	368928,2	305091,3
, %	76,2	78,0	68,1	66,9	70,5
. .	11800,6	29970,6	35459,3	32309,2	í
, %	4,7	9,2	5,1	5,9	í
	35	46	71	74	81
-	70	77	70	81	77
, . .	4383,9	11556,7	20625,1	17273,9	19793,8
, . .	1646,4	2428,2	11828,4	10956,8	14327,3
, %			57,3	63,4	72,4
, . .	1243,2	3776,0	8796,7	6317,1	5466,5
, %			42,7	36,6	27,6

	2005	2010	2014	2015	2016
,	234	237	246	357	292 <sup>1</sup>
,	24	19	4	13	14 <sup>1</sup>
-	72	77	80	82	81
, . .	246975,6	381164,0	528662,2	379972,4	473944,1
, . .	130070,0	147012,4	223930,6	148074,3	183698,2
, %	52,7	38,6	42,4	39,0	38,8
, . .	116905,6	234151,6	304731,6	231898,1	290245,9
, %	47,3	61,4	57,6	61,1	61,2
, . .	9974,5	23459,8	27192,6	24053,6	í
, %	4,0	6,2	5,1	6,3	í
,	35	45	61	61	64
-	42	47	51	60	55
, . .	13454,7	19905,3	28928,0	14341,3	10651,5
, . .	12136,1	9945,7	26087,1	12321,9	6491,5
, %	90,2	50,0	90,2	85,9	60,9
, . .	1318,6	9959,6	2840,9	2019,4	4160,0
, %	9,8	50,0	9,8	14,1	39,1

---

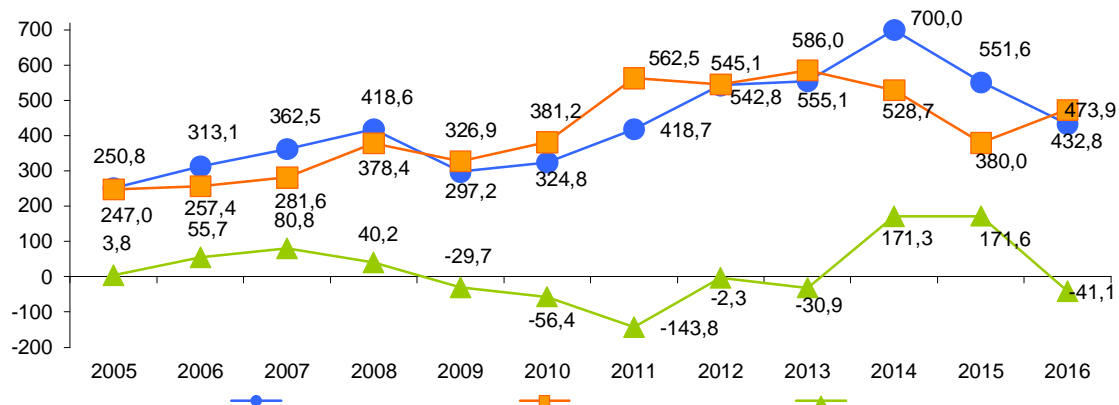
<sup>1</sup> .1.4.

2.



2016 . , ,  
432,8 . . 473,9 . . 2015 .  
21,5%, 24,7%. ø  
41,1 . . ( 2015 . ó 171,6 . .).  
0,91 ( 2015 . ó 1,45).  
129 ( )  
28 ).  
127,7 . .  
, 29,5% ( 2015 . ó 182,7 . .  
, 33,1%), 2015 . 30,1%.  
(10,7%  
), (7,4%), (6,3%), (6,2%), (5,9%),  
(5,6%), , (4,4%), (3,8%), (3,3%), ,  
( 3,1% ), (3,0%),  
(2,9%), (2,7%).  
2015 . ( 39,4%),  
( 10,5%), ( 8,2%), ( 1,9%); ó ( 2,2 ),  
( 45,0%), ( 38,6%), ( 37,8%), ( 21,6%),  
( 20,5%), , ( 16,2%), ,  
( 8,0% ), ( 1,5%).  
22,2% , 15,0% ó  
, 13,5% ó , 10,4% ó , 8,2% ó  
, 6,2% ó  
, 3,6% ó .  
183,7 . . ,  
38,8% ( 2015 . , 148,1 . ., 39,0%),  
2015 . 24,1%.  
(15,8%  
), (13,1%), (12,6%), (8,1%), (6,2%),  
(4,5%), (3,8%), ( 3,2% ),  
(3,0%), (2,9%).  
2015 . ( 1,7 ),  
( 36,1%), ( 34,9%), ( 27,1%), ( 23,5%),  
( 23,2%), ( 16,9%), ( 16,7%),  
( 11,6%), ( 0,6% ).  
(25,3%),  
(15,8%),  
(11,6%), (10,1%), ø  
(9,7%), , (7,4%), (4,6%),  
, (4,3%),  
(4,0%).

## 2.1.



## 2.2.

	2005	2010	2014	2015	2016	2016 2015, %
	250817,2	324754,2	699999,4	551601,7	432794,5	78,5
	6	66,5	17,1	66,8	40,9	61,3
	31,7	773,0	90,7	555,9	1276,5	229,6
	2959,6	11292,1	29061,1	13446,1	13240,7	98,5
	102,0	6	111,1	31,1	82,0	263,8
	385,3	227,0	1303,6	1118,1	300,0	26,8
	6	6	294,0	720,0	6	
	6	6	6	6	147,2	
	6	6	192,5	463,8	167,8	36,2
	46,3	2419,6	1789,1	1142,8	2967,7	259,7
	6	6	84,3	65,0	17,4	26,8
	2301,0	2179,9	10656,1	5271,2	5615,9	106,5
	6	6	11,1	6	6	6
	26739,9	38427,3	49072,3	24771,4	27376,3	110,5
	1140,4	673,7	617,3	540,1	807,1	149,4
,						
	6	6	6	10,4	6	
	6	6	31,7	41,5	40,9	98,5
	6	191,8	588,5	1199,7	1595,9	133,0
-	6	6	6	6		
-	6	6	6	23,3	208,2	894,2
ø	90,8	188,8	88,8	339,3	1255,9	370,1
	367,4	382,0	6133,5	2748,2	2342,2	85,2
	6	62,3	61,1	62,4	58,1	93,1
( . )	1232,1	6	6	6		
	796,7	1736,2	8661,2	4889,0	5004,0	102,4
	6	6	6	6	40,7	
	6	6	6	6	42,7	
	6	6	6	6	37,0	
	6	6	6	122,3	7,3	6,0

	2005	2010	2014	2015	2016	2016 2015, %
	576,9	799,9	6	6	7,4	
	393,9	176,5	62,5	135,9	102,0	75,1
	264,0	27,7	805,1	789,5	349,4	44,3
	2036,9	5223,9	21600,7	17325,8	24151,0	139,4
	106,6	887,1	72,0	49,3	95,4	193,7
	6	6	314,0	452,7	6	
	927,8	703,0	61,4	6	76,9	
	6	81,2	5,0	46,9	19,2	40,9
	6	6	192,9	50,8	72,9	143,5
	332,6	932,9	639,5	687,1	1148,6	167,2
	6	218,5	6	300,1	384,1	128,0
	1333,3	3261,2	24589,2	51213,8	31870,7	62,2
	6	6	616,7	787,2	23,5	3,0
	1453,7	1278,3	3979,3	12141,6	3275,0	27,0
	816,6	598,4	3906,6	2441,1	9137,1	374,3
	1560,2	97,0	726,2	4263,5	3833,6	89,9
	6	89,1	230,6	368,8	471,1	127,7
	862,5	268,5	18953,5	15971,6	13389,1	83,8
	6	25,6	3046,0	1289,0	1490,7	115,6
	2057,7	1362,3	38452,4	23982,5	13189,9	55,0
	4207,0	5948,4	27449,9	20399,9	12528,2	61,4
	418,7	2619,5	1211,1	298,8	680,6	227,7
	3378,5	11022,5	17706,5	10091,3	9335,8	92,5
	6	6	98,6	24,7	262,3	1061,3
	286,1	6	165,2	7,4	1,6	21,6
	6	6	84,1	54,2	98,4	181,5
	6	736,6	6	287,5	1,6	0,5
	174,9	1049,3	4790,4	3386,2	2109,2	62,3
	1091,9	3225,4	15521,8	10676,3	11552,8	108,2
	205,1	16,8	79,1	5,7	330,7	5766,5
	124,6	7,3	6	19,5	27,8	142,8
	51,4	6	6,2	164,5	84,9	51,6
	6	6	6	47,5	27,5	57,8
	131,8	6	6	48,0	20,0	41,6
	96,6	6	77,1	494,9	387,1	78,2
	2369,8	13,2	30501,3	15166,7	1090,3	7,2
	6	11,3	201,7	312,0	365,2	117,1
	6	6	27,7	1432,1	6	
	6	1798,5	754,5	942,1	338,7	36,0
	50,0	861,4	6	31,3	8,6	27,5
	2152,3	1617,1	3350,6	1199,0	1293,3	107,9
	9605,7	9283,1	41571,6	12067,2	7445,3	61,7
	6	6	6	6	175,3	
	297,1	2104,1	4860,1	5156,2	1464,7	28,4
	391,4	40,7	4464,7	1583,8	1533,1	96,8
	6	10,9	114,0	300,7	347,9	115,7

	2005	2010	2014	2015	2016	2016 2015, %
	ó	ó	863,4	2379,4	424,9	17,9
	50,0	ó	ó	ó	ó	ó
	326,0	659,5	2220,1	2449,2	2229,8	91,0
	ó	ó	49,4	ó	47,6	
	ó	573,2	1185,8	2398,7	1110,7	46,3
	133,3	ó	ó	586,5	1952,5	332,9
	140,2	ó	ó	ó	ó	ó
	5334,8	9871,3	17858,0	20574,8	18936,0	92,0
,	181,7	657,1	612,8	460,1	299,5	65,1
	ó	777,8	175,0	ó	ó	ó
	ó	73,3	174,7	ó	1192,6	
	3358,0	832,4	22918,9	30485,5	14085,7	46,2
	8248,0	5257,1	17784,5	14423,4	8132,4	56,4
	ó	75,9	ó	15,5	16,7	107,9
	ó	ó	ó	1,8	63,5	3622,7
ø	2133,3	860,0	842,7	555,2	949,2	171,0
	ó	ó	630,2	186,0	699,3	375,9
	ó	90,8	2255,5	922,2	868,3	94,2
	ó	ó	ó	83,2	148,4	178,4
	ó	1,9	21,4	67,9	10,7	15,8
	ó	ó	ó	23,0	3,3	14,4
	ó	312,1	888,3	4901,2	1974,6	40,3
	17415,5	11002,8	10708,8	20692,7	16232,3	78,4
	5,4	3093,7	2834,9	14414,8	4549,3	31,6
ó	ó	ó	32,1	66,0	45,4	68,8
	ó	ó	8,8	3,0	ó	
	106073,0	114844,8	124224,3	50247,8	46226,2	92,0
	1327,7	14398,7	23934,9	25213,7	25683,1	101,9
	ó	23,5	ó	ó	ó	ó
	2169,2	494,7	1399,9	1490,4	1158,6	77,7
C	ó	ó	397,1	ó	1393,6	
-	1168,7	ó	ó	ó		
	ó	160,2	577,5	553,9	223,9	40,4
	460,0	3000,5	1706,6	3309,2	1361,5	41,1
	ó	6,9	1154,7	424,7	84,6	19,9
	1159,6	787,1	737,3	56,4	60,6	107,5
	25,4	67,0	16,3	15,3	59,5	387,5
	ó	ó	ó	291,1	4,9	1,7
	ó	ó	ó	ó	14,1	
	8191,0	2171,2	1369,1	1755,7	2620,3	149,2
-	ó	ó	ó	147,3	95,7	65,0
	ó	2025,1	4208,5	2993,5	2265,1	75,7
	ó	12,4	2845,5	3548,8	4077,8	114,9
,	228,5	165,2	67,2	13,8	234,7	1700,6
	473,2	ó	ó	ó		
	ó	ó	286,3	342,9	221,7	64,7
	77,4	1734,5	5800,3	10143,5	3201,4	31,6



	2005	2010	2014	2015	2016	2016 2015, %
	9837,0	13524,9	26919,5	33886,7	26951,1	79,5
	1659,9	3852,1	13331,8	6435,5	5414,3	84,1
	764,7	542,0	1552,2	1568,4	1641,2	104,6
	830,8	6097,7	8362,6	6136,2	5549,7	90,4
	48,9	191,0	301,6	352,2	1512,3	429,4
	6	51,3	112,4	168,2	242,6	144,2
	4406,7	7504,6	7966,5	5470,8	8083,5	147,8
	6	29,2	75,9	223,4	276,0	123,5
	262,1	2566,1	1702,9	299,0	398,7	133,3
	6	9,5	3,8	14,5	12,6	86,9
	6	6	6	3,0	6	
	6	6	6	6	20,4	
	281,1	51,5	87,5	131,4	268,8	204,5
	0,6	1076,1	37,7	57,2	298,3	521,1
-	6	6	6	195,7	1551,9	792,8
	96,7	210,0	8598,9	6298,2	341,8	5,4

	2005	2010	2014	2015	2016	2016 2015, %
	<b>246975,6</b>	<b>381164,0</b>	<b>528662,2</b>	<b>379972,4</b>	<b>473944,1</b>	<b>124,7</b>
	833,6	246,6	614,1	275,6	990,0	359,1
	4863,0	2727,2	6962,9	6158,8	8007,0	130,0
	550,3	6	4,9	145,2	19,8	13,6
	932,2	407,5	6	6	6	6
	0,6	6	6	6	6	6
	1055,5	1730,3	198,6	372,5	6	
	332,2	524,1	1498,7	688,2	1090,8	158,5
	6	42,3	6	6	6	6
	1909,2	8484,8	5825,4	3773,1	4435,6	117,6
	9139,9	54602,9	61869,7	64261,7	75007,4	116,7
	712,5	2087,8	2258,3	3182,4	3570,5	112,2
	15450,7	19966,3	27692,7	31118,7	38430,8	123,5
ø	38,4	339,2	480,3	361,8	343,3	94,9
	3644,1	8409,1	19649,4	14788,6	18220,8	123,2
	6	6	6	15,8	6	
( .)	6	6	18,0	6	6	6
	6	44,3	6	119,2	6	
	94,7	467,8	1182,1	1166,9	2451,2	210,1
	70,1	187,1	55,4	40,3	51,9	128,8
	2894,9	592,2	112,6	8,1	3,7	46,2
	36,4	30,1	0,4	6	16,8	
	1053,2	712,3	223,3	178,7	580,3	324,8
	6,8	6	494,9	438,1	707,2	161,4

	2005	2010	2014	2015	2016	2016 2015, %
	ó	ó	18001,0	ó	ó	ó
	207,7	ó	49,9	127,2	608,5	478,5
	ó	ó	ó	141,2	14,2	10,1
	1389,0	ó	ó	ó	ó	ó
	240,5	1190,5	2068,7	1800,7	2993,2	166,2
	309,5	941,0	4199,0	2409,1	2763,7	114,7
	4266,7	15981,9	18515,4	13969,3	14047,7	100,6
	1732,6	1596,9	145,7	58,5	6727,9	11491,0
	4,3	28,0	650,7	129,0	52,5	40,7
	354,9	ó	ó	ó	ó	ó
	594,5	549,8	319,0	402,9	1073,6	266,5
	7131,1	19979,4	25877,7	23287,7	29596,7	127,1
	ó	770,1	303,5	84,0	85,4	101,7
	ó	ó	ó	ó	21,1	
	316,5	1327,8	458,3	279,0	254,9	91,4
	ó	866,0	ó	ó	ó	ó
	45,4	784,9	63,6	ó	ó	ó
	4688,6	7710,6	49754,2	18264,0	21356,1	116,9
	101,9	5,4	ó	ó	ó	ó
	ó	383,2	ó	ó	ó	ó
	ó	ó	141,1	27,8	280,5	1009,5
,	ó	68,8	ó	ó	ó	ó
-	0,8	3,6	3,6	0,3	ó	
,	536,7	1658,4	1380,8	2075,5	723,3	34,8
-	ó	38,8	13,5	ó	ó	ó
	2242,0	4667,9	1498,6	911,3	1607,5	176,4
	3253,2	12484,5	6192,5	3990,0	4070,7	102,0
	ó	527,0	ó	ó	ó	ó
	ó	ó	ó	12,1	ó	ó
	ó	608,2	116,2	81,3	104,0	128,0
	ó	ó	ó	ó	12,7	
	1920,7	6328,1	1296,2	742,7	2538,0	341,7
	246,4	58,0	352,4	283,2	314,5	111,1
	ó	ó	ó	0,0	ó	ó
	ó	ó	0,2	0,1	2,7	2809,3
	ó	ó	ó	0,1	4,3	2922,0
	175,3	266,7	2,8	1,6	44,1	2768,0
	ó	915,5	7206,3	7852,9	6491,3	82,7
,	576,6	2493,4	103,8	83,0	304,3	366,7
	1650,4	8438,6	13936,0	10128,9	13661,8	134,9
	59367,0	48934,8	102331,8	45518,7	61933,5	136,1
	390,7	1,0	19,3	37,5	11,5	30,6
	1691,1	613,7	3649,5	1639,8	2339,4	142,7
ø	ó	ó	210,7	272,4	30,0	11,0
	620,7	ó	876,9	193,7	106,6	55,0

	2005	2010	2014	2015	2016	2016 2015, %
	148,8	ó	ó	ó	ó	ó
	ó	ó	3,2	7,7	ó	ó
	ó	43,5	137,9	66,3	79,3	119,6
	ó	128,8	14,0	19,4	35,2	181,7
	15240,2	6109,9	14637,5	15009,3	15100,3	100,6
	1,6	63,6	3,8	4,3	33,6	778,7
ó	ó	ó	ó	ó	7,0	
	52741,1	80189,9	68112,3	53679,3	59926,3	111,6
	1103,6	467,6	483,1	5464,3	4446,2	81,4
	ó	ó	ó	4,6	ó	
	ó	1175,5	70,0	54,5	467,1	857,3
	ó	ó	325,6	192,0	1799,4	937,0
1	1077,8	ó	ó	ó	ó	ó
	ó	ó	ó	73,1	18,9	25,8
	ó	ó	129,8	72,5	71,8	99,1
	751,2	2354,2	3406,9	3309,0	3661,8	110,7
	217,6	254,6	14,7	22,6	4,9	21,7
	3909,5	6728,9	6151,8	5452,3	8448,8	155,0
-	ó	ó	ó	0,0	ó	ó
	ó	4,1	ó	ó	94,6	
	38,2	138,2	440,0	2588,7	3290,5	127,1
,	440,4	115,9	485,9	300,3	234,4	78,0
	4051,8	6915,4	8955,2	8984,0	15291,9	170,2
	70,5	ó	ó	ó	0,7	
	1237,5	2886,8	3473,7	355,5	2677,3	753,1
	992,4	2905,7	6816,6	3256,8	2700,1	82,9
	1024,9	2785,3	5392,4	2598,5	7901,6	304,1
	374,8	103,9	0,1	ó	39,7	
	395,0	1077,6	54,8	8,4	163,7	1939,2
	4276,5	1751,5	2548,4	1471,0	617,4	42,0
	10869,0	7135,5	4106,9	3557,6	5880,0	165,3
	502,4	365,4	398,2	327,3	374,7	114,5
	3629,6	3724,4	3014,6	1134,6	1783,8	157,2
	86,8	ó	ó	ó	ó	ó
	1106,9	730,9	1133,5	735,5	1802,1	245,0
	2857,0	3170,0	2495,3	1850,9	1566,0	84,6
-	ó	23,0	159,5	132,0	61,5	46,6
	1136,8	7616,4	6788,8	7340,8	7260,1	98,9

<sup>1</sup> 2005 . ó .

2.3.		2016		( . . )
		432794,5	473944,1	641149,6
		40,9	990,0	6949,0
		1276,5	8007,0	66730,4
		13240,7	19,8	13220,9
		82,0	6	82,0
		300,0	6	300,0
		147,2	6	147,2
		167,8	6	167,8
		2967,7	1090,8	1876,8
		17,4	6	17,4
		5615,9	4435,6	1180,4
		27376,3	75007,4	647631,1
		807,1	3570,5	62763,4
		40,9	0,0	40,9
		1595,9	38430,8	636834,9
	-	208,2	6	208,2
Ø		1255,9	343,3	912,6
		2342,2	18220,8	615878,6
		58,1	6	58,1
		5004,0	6	5004,0
		40,7	6	40,7
		42,7	6	42,7
		37,0	6	37,0
		7,3	6	7,3
		7,4	2451,2	62443,7
		102,0	51,9	50,1
		349,4	3,7	345,6
		24151,0	16,8	24134,2
		95,4	580,3	6484,9
		76,9	707,2	6630,4
		19,2	6	19,2
		72,9	6	72,9
		1148,6	608,5	540,1
		384,1	6	384,1
		31870,7	14,2	31856,5
		23,5	6	23,5
		6	2993,2	62993,2
		3275,0	2763,7	511,3
		9137,1	14047,7	64910,6
		3833,6	6727,9	62894,2
		471,1	6	471,1
	,	13389,1	6	13389,1
		1490,7	52,5	1438,2
		13189,9	1073,6	12116,3
		12528,2	29596,7	617068,5
		680,6	6	680,6
		9335,8	85,4	9250,4
		262,3	21,1	241,2
		1,6	254,9	6253,3

. 2.3			
	98,4	ó	98,4
	1,6	ó	1,6
	2109,2	ó	2109,2
	11552,8	21356,1	69803,3
	330,7	ó	330,7
	27,8	ó	27,8
	84,9	280,5	6195,6
	27,5	ó	27,5
,	20,0	ó	20,0
-			
	387,1	ó	387,1
	1090,3	723,3	367,0
,	365,2	ó	365,2
ó	338,7	ó	338,7
	8,6	ó	8,6
	1293,3	1607,5	6314,1
	7445,3	4070,7	3374,6
	175,3	ó	175,3
	1464,7	ó	1464,7
	1533,1	ó	1533,1
	ó	104,0	6104,0
	347,9	ó	347,9
	424,9	ó	424,9
	ó	12,7	612,7
	ó	2538,0	62538,0
	2229,8	314,5	1915,3
	47,6	2,7	45,0
	1110,7	4,3	1106,4
	1952,5	44,1	1908,4
	ó	6491,3	66491,3
,	18936,0	304,3	18631,8
	299,5	ó	299,5
	1192,6	ó	1192,6
	14085,7	13661,8	423,9
	8132,4	61933,5	653801,0
	16,7	11,5	5,2
	63,5	2339,4	62275,9
ø	949,2	30,0	919,2
	699,3	ó	699,3
	868,3	106,6	761,7
	148,4	ó	148,4
	10,7	ó	10,7
	3,3	ó	3,3
	ó	79,3	679,3
	1974,6	35,2	1939,4
	16232,3	15100,3	1132,1
	4549,3	33,6	4515,7
-	45,4	7,0	38,4
	46226,2	59926,3	613700,1

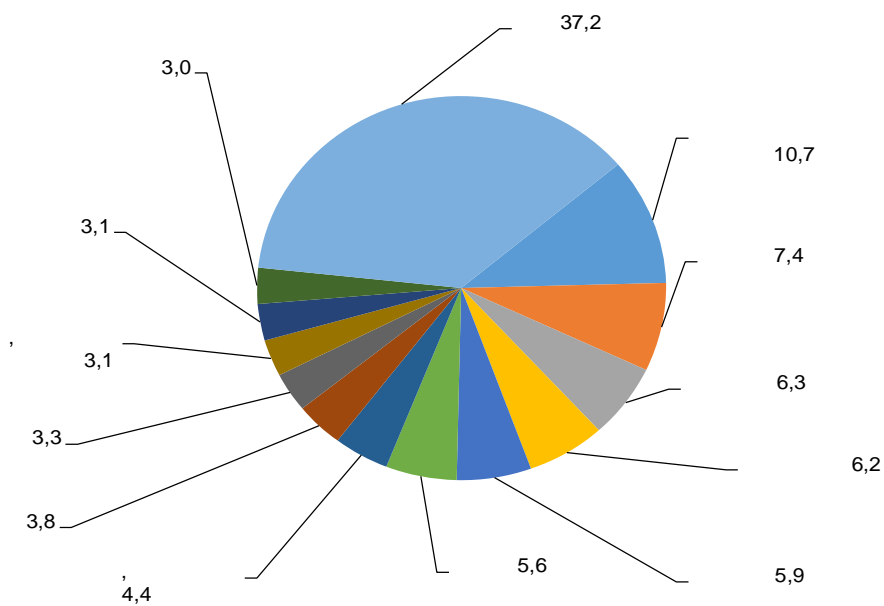
. 2.3			
	25683,1	4446,2	21236,9
	1158,6	467,1	691,5
	1393,6	ó	1393,6
	223,9	1799,4	ó1575,5
	1361,5	18,9	1342,6
	84,6	71,8	12,8
	60,6	3661,8	ó3601,2
	59,5	4,9	54,6
	4,9	ó	4,9
	14,1	ó	14,1
	2620,3	8448,8	ó5828,5
-	95,7	ó	95,7
	2265,1	94,6	2170,5
	4077,8	3290,5	787,3
,	234,7	234,4	0,3
	221,7	ó	221,7
	3201,4	ó	3201,4
	26951,1	15291,9	11659,2
	5414,3	0,7	5413,6
	ó	2677,3	ó2677,3
	1641,2	2700,1	ó1058,9
	5549,7	7901,6	ó2352,0
	ó	39,7	ó39,7
	1512,3	163,7	1348,6
	242,6	617,4	ó374,8
	8083,5	5880,0	2203,5
	276,0	374,7	ó98,7
	398,7	1783,8	ó1385,1
	12,6	ó	12,6
	20,4	ó	20,4
	268,8	1802,1	ó1533,3
	298,3	1566,0	ó1267,7
-	1551,9	61,5	1490,4
	341,8	7260,1	ó6918,3

2.4.

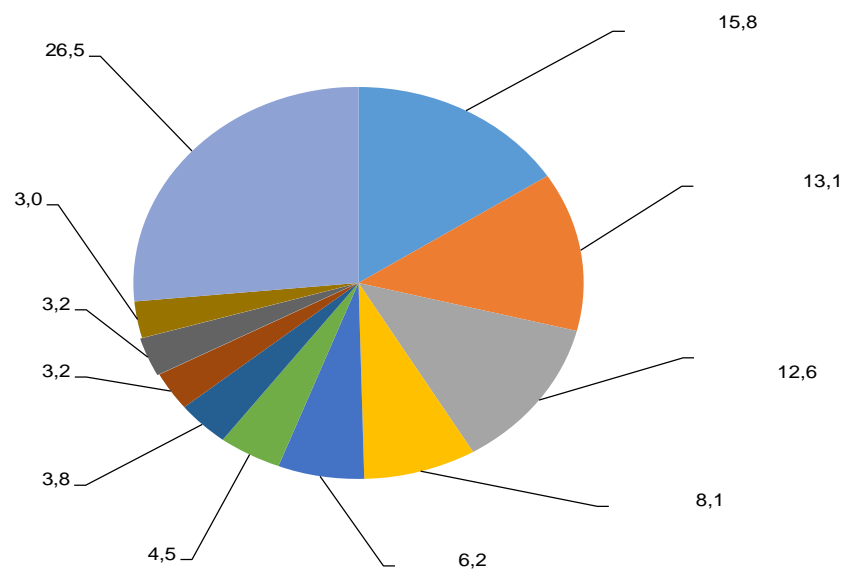
-

2016

( )



( )



## 2.5.

			%		2016
	2015	2016	2015	2016	2015, %
	<b>551601,7</b>	<b>432794,5</b>	<b>100,0</b>	<b>100,0</b>	<b>78,5</b>
.					
01	18914,5	19569,5	3,4	4,5	103,5
02	415,2	813,7	0,1	0,2	196,0
04	438,1	3011,7	0,1	0,7	687,5
05	18023,4	15561,9	3,3	3,6	86,3
	37,8	182,2	0,0	0,0	482,1
06	272739,9	145681,7	49,4	33,7	53,4
07	1,5	6	0,0	6	
08	9043,9	10100,9	1,6	2,3	111,7
09	879,9	2185,6	0,2	0,5	248,4
10	383,7	376,7	0,1	0,1	98,2
11	235700,7	96198,5	42,7	22,2	40,8
12	1859,1	1453,2	0,3	0,3	78,2
13	24855,4	35285,1	4,5	8,2	142,0
14	7,9	1,2	0,0	0,0	15,0
15	7,8	80,5	0,0	0,0	1030,3
V.	9103,4	12515,8	1,7	2,9	137,5
16	44810,9	58590,7	8,1	13,5	130,8
17	106,4	24,3	0,0	0,0	22,8
18	577,8	1	0,1	1	1
19	1376,8	1199,5	0,2	0,3	87,1
20	8343,6	7639,0	1,5	1,8	91,6
21	92,6	180,3	0,0	0,0	194,6
22	1	974,8	1	0,2	1
23	469,5	208,9	0,1	0,0	44,5
24	2521,6	3498,6	0,5	0,8	138,7
V.	1	1	1	1	1
25	2782,7	295,7	0,5	0,1	10,6
27	97,1	295,7	0,0	0,1	304,5
V.	2685,6	6	0,5	6	
28	707,5	936,9	0,1	0,2	132,4
29	2,4	105,5	0,0	0,0	4326,5
31	61,1	34,6	0,0	0,0	56,6
	0,0	6	0,0	6	



			%		2016
	2015	2016	2015	2016	2015, %
32	52,2	40,3	0,0	0,0	77,3
33	170,2	93,5	0,0	0,0	55,0
34					
	283,8	257,6	0,1	0,1	90,8
35	11,6	69,5	0,0	0,0	596,4
36	6,4	100,4	0,0	0,0	1557,9
38	119,7	235,6	0,0	0,1	196,8
V					
	10218,0	9413,6	1,9	2,2	92,1
39	10133,9	9338,3	1,8	2,2	92,1
40	84,1	75,2	0,0	0,0	89,5
V					
	745,5	812,7	0,1	0,2	109,0
41	38,5	48,3	0,0	0,0	125,6
42	707,0	760,2	0,1	0,2	107,5
43	0,1	4,2	0,0	0,0	7133,1
	40197,6	44805,6	7,3	10,4	111,5
44	40197,6	44802,0	7,3	10,4	111,5
46	6	3,6	6	0,0	
	69286,1	64960,7	12,6	15,0	93,8
47	0,1		0,0	6	
48	69209,9	64804,6	12,5	15,0	93,6
49	76,1	156,1	0,0	0,0	205,2
	27669,2	26713,6	5,0	6,2	96,5
51	2140,7	2983,1	0,4	0,7	139,4
52	4,1	34,8	0,0	0,0	841,1
53	1,6	0,9	0,0	0,0	55,2
54	231,5	84,3	0,0	0,0	36,4
55					
	2321,4	1861,4	0,4	0,4	80,2
56	12915,3	11020,7	2,3	2,5	85,3
57	0,1	6	0,0	6	
58	31,4	44,1	0,0	0,0	140,3
59	15,5	7,6	0,0	0,0	49,2
60	28,2	2,9	0,0	0,0	10,1
61					
	149,2	115,4	0,0	0,0	77,4
62					
	9675,7	10315,3	1,8	2,4	106,6
63	154,7	243,0	0,0	0,1	157,1
	22421,1	26761,8	4,1	6,2	119,4
64	22421,1	26755,1	4,1	6,2	119,3
65	6	6,8	6	0,0	

			%		2016
	2015	2016	2015	2016	2015, %
	381,3	101,6	0,1	0,0	26,6
68	17,5	79,6	0,0	0,0	454,2
69	336,3	1,0	0,1	0,0	0,3
70	27,6	21,0	0,0	0,0	76,1
V. 71					
	1,2	1,7	0,0	0,0	136,9
V.					
	7384,4	1811,6	1,3	0,4	24,5
72	5682,8	6	1,0	6	
73	1494,5	1567,5	0,3	0,4	104,9
74	61,0	6	0,0	6	
76	21,9	30,4	0,0	0,0	138,9
81	6	25,2	6	0,0	
82	37,5	89,4	0,0	0,0	238,3
83	86,7	99,1	0,0	0,0	114,3
V .					
	19101,5	12948,8	3,5	3,0	67,8
84	7771,4	5849,1	1,4	1,4	75,3
85	11330,1	7099,7	2,1	1,6	62,7
V .					
	984,6	2178,0	0,2	0,5	221,2
86	11,5	18,1	0,0	0,0	157,5
87					
	973,1	2159,9	0,2	0,5	222,0
V .					
	580,7	141,0	0,1	0,0	24,3
90					
	580,5	141,0	0,1	0,0	24,3
91	0,2	6	0,0	6	
	3571,7	4553,4	0,6	1,1	127,5
94	1032,5	1024,7	0,2	0,2	99,2
95	2413,1	3372,5	0,4	0,8	139,8
96	126,1	156,2	0,0	0,0	123,9

			%		2016
	2015	2016	2015	2016	2015, %
	<b>379972,4</b>	<b>473944,1</b>	<b>100,0</b>	<b>100,0</b>	<b>124,7</b>
.					
01	2764,5	743,7	0,7	0,2	26,9
02	8,3	129,6	0,0	0,0	1568,3
03	1571,5	2,8	0,4	0,0	0,2
04	6	2,9	6	0,0	
05	244,4	6	0,1	6	
07	940,4	608,4	0,2	0,1	64,7
08	7811,9	6614,1	2,1	1,4	84,7
09	104,9	361,9	0,0	0,1	344,9
10	637,0	599,8	0,2	0,1	94,2
11	6	12,9	6	0,0	
12	5250,6	1081,9	1,4	0,2	20,6
13	10,4	2661,2	0,0	0,6	25523,5
14	192,8	222,2	0,1	0,0	115,2
15	1612,9	1668,7	0,4	0,4	103,5
V.	3,3	5,5	0,0	0,0	169,6
17	388,2	233,5	0,1	0,0	60,2
18	76242,0	119781,6	20,1	25,3	157,1
19	467,8	1	0,1	1	1
20	82,7	9,3	0,0	0,0	11,2
21	5,8	37,8	0,0	0,0	650,0
22	1,5	520,1	0,0	0,1	35815,7
23	1	63,0	1	0,0	1
24	6	7,7	6	0,0	
25	477,3	627,9	0,1	0,1	131,6
26	1	1	1	1	1
27	27733,0	22011,6	7,3	4,6	79,4
28	23,0	167,4	0,0	0,0	729,3
29	18,5	11,3	0,0	0,0	61,1
30	27691,5	21832,9	7,3	4,6	78,8
31	31977,1	45820,0	8,4	9,7	143,3
32	270,2	142,6	0,1	0,0	52,8
33	6487,8	8614,4	1,7	1,8	132,8
	282,9	27,6	0,1	0,0	9,7
	12520,9	22380,4	3,3	4,7	178,7
	3220,0	4108,5	0,8	0,9	127,6
	2615,3	3546,9	0,7	0,7	135,6

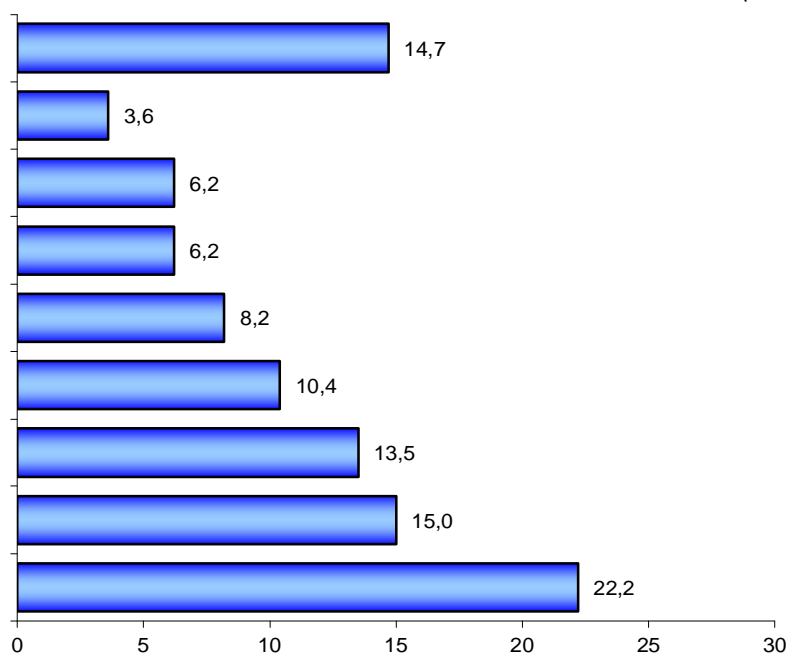
			%		2016
	2015	2016	2015	2016	2015, %
34	-				
	1349,7	1777,2	0,4	0,4	131,7
35	3484,4	3389,0	0,9	0,7	97,3
36	14,7	439,8	0,0	0,1	2994,3
37					
	6,5	24,3	0,0	0,0	373,5
38	1724,7	1369,3	0,5	0,3	79,4
V					
	69116,6	75013,6	18,2	15,8	108,5
39	28600,4	31936,0	7,5	6,7	111,7
40	40516,2	43077,6	10,7	9,1	106,3
V					
	9796,6	10949,9	2,6	2,3	111,8
41	8683,8	9647,8	2,3	2,0	111,1
42	949,7	919,5	0,2	0,2	96,8
43	163,1	382,6	0,0	0,1	234,5
	333,4	798,8	0,1	0,2	239,6
44	333,4	796,6	0,1	0,2	239,0
45	6	2,1	6	0,0	
	45561,3	47940,1	12,0	10,1	105,2
47	143,9	116,5	0,0	0,0	81,0
48	45375,2	47725,8	11,9	10,1	105,2
49	42,2	97,8	0,0	0,0	231,7
	51544,7	54930,9	13,6	11,6	106,6
50	6	1,2	6	0,0	
51	2274,3	3613,6	0,6	0,8	158,9
52	1198,8	1482,2	0,3	0,3	123,6
53	180,9	56,1	0,0	0,0	31,0
54	7107,4	8192,0	1,9	1,7	115,3
55					
	15577,4	18482,5	4,1	3,9	118,6
56	19565,6	17143,4	5,1	3,6	87,6
57	6,9	80,2	0,0	0,0	1161,1
58	1177,8	1492,4	0,3	0,3	126,7
59	882,4	1217,4	0,2	0,3	138,0
60	2778,9	2525,4	0,7	0,5	90,9
61					
	6	28,6	6	0,0	
62					
	32,7	33,0	0,0	0,0	100,8
63	761,6	582,9	0,2	0,1	76,5
	2897,3	3779,3	0,8	0,8	130,4
64	2896,7	3774,3	0,8	0,8	130,3
65	0,2	4,7	0,0	0,0	1962,0

				%		2016
						2015
		2015	2016	2015	2016	%
67	ø	0,4	0,3	0,0	0,0	73,7
		910,2	1117,7	0,2	0,2	122,8
68	,	78,3	292,5	0,0	0,1	373,6
69		145,2	40,9	0,0	0,0	28,1
70		686,7	784,3	0,2	0,2	114,2
V. 71	,	33,7	45,5	0,0	0,0	134,9
V.		17870,8	19116,0	4,7	4,0	107,0
72		1168,2	1341,0	0,3	0,3	114,8
73		6133,5	6702,7	1,6	1,4	109,3
74		67,7	133,7	0,0	0,0	197,5
75		1195,5	1490,1	0,3	0,3	124,6
76		5808,7	5543,4	1,5	1,2	95,4
78		8,8	17,7	0,0	0,0	201,7
80		67,3	45,3	0,0	0,0	67,4
81		1133,0	953,4	0,3	0,2	84,1
82	,	648,3	1111,0	0,2	0,2	171,4
83		1639,8	1777,7	0,4	0,4	108,4
V .	;	25087,9	37275,4	6,6	7,9	148,6
84	,	23623,8	35114,7	6,2	7,4	148,6
85		1464,2	2160,7	0,4	0,5	147,6
V .	,	6117,2	20596,2	1,6	4,3	336,7
86		9,7	26,0	0,0	0,0	268,5
87		6104,5	20565,2	1,6	4,3	336,9
88		2,7	1,9	0,0	0,0	68,8
89		0,2	3,0	0,0	0,0	1416,9
V .	,	1344,8	3858,2	0,4	0,8	286,9
90		1335,7	3858,2	0,4	0,8	288,9
91		7,8	0,0	0,0	0,0	0,3
92		1,3	6	0,0	6	
		1506,7	2364,2	0,4	0,5	156,9
94		316,0	140,0	0,1	0,0	44,3
95		35,7	175,0	0,0	0,0	490,3
96		1155,0	2049,2	0,3	0,4	177,4
		934,5	953,9	0,2	0,2	102,1

2.6.

2016

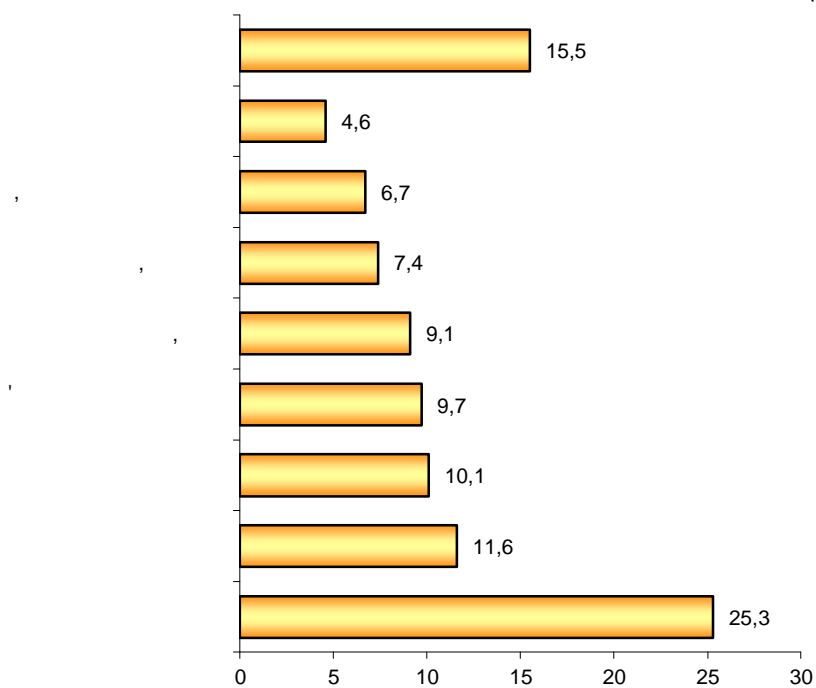
( )



2.7.

2016

( )



### 3. Зовнішня торгівля послугами





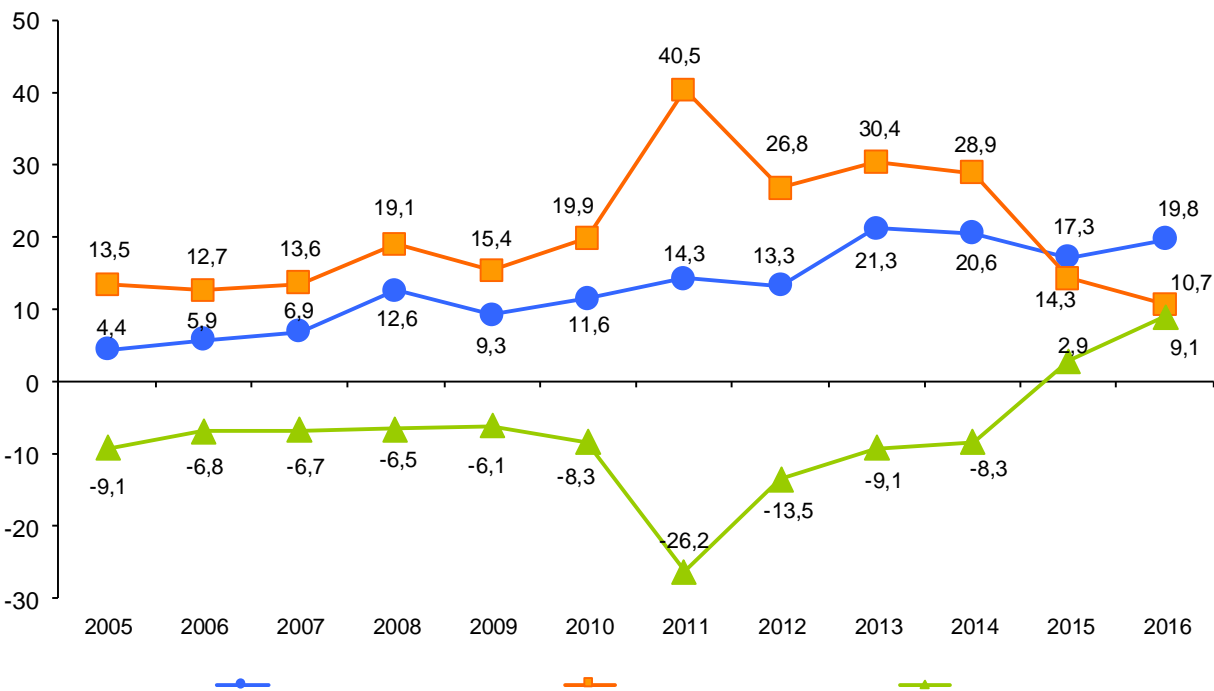


19,8 . . 10,7 . . 2016 . , ,  
14,6%, 25,7%. 2015 .  
9,1 . . ( 2015 . ó 3,0 . ).  
84 ( 27 ).  
14,3 . . , 72,4% ( 2015 . ó  
11,0 . . , 63,4%).  
: , ,  
, , , , , . 77,7%  
.  
ó  
53,4%  
, 22,5% ó  
20,0% ó .  
.  
60,9% ( 2015 . , 12,3 6,5 . . , ,  
85,9%).  
, , , , , ,  
85,0% .  
, , , , , ,  
ó , , ,  
. ( 86,9%),  
, ø , ø , ø ,  
, ø , ø .  
, ø .

3.1.

-

( . . )

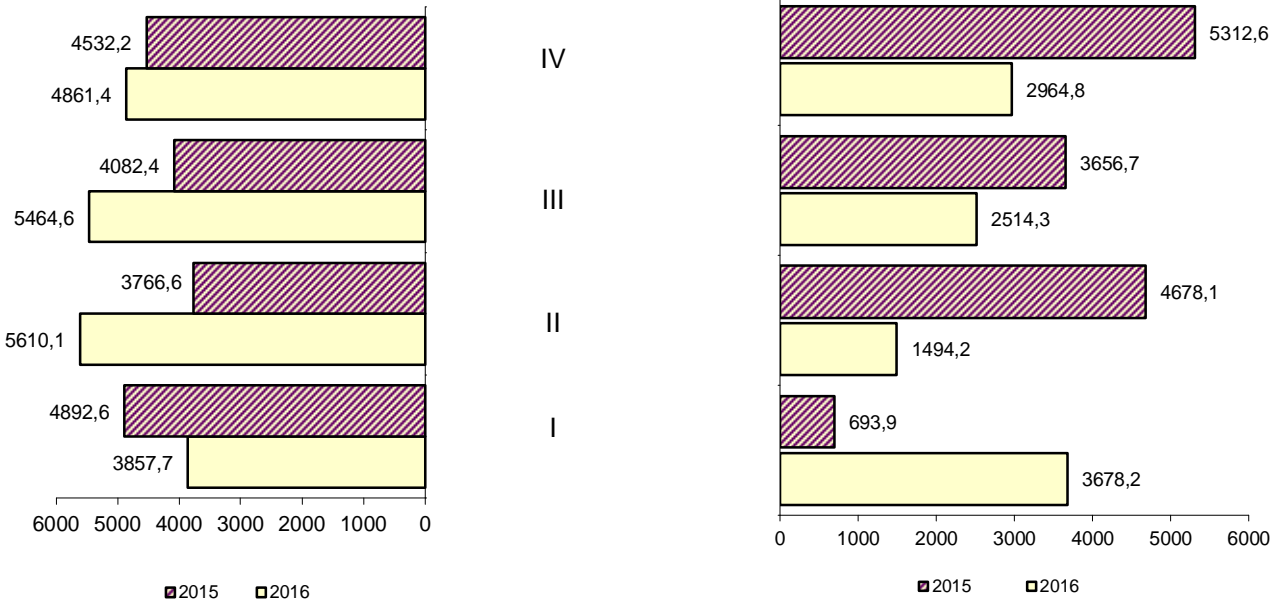


3.2.

-

( . . )

( . . )



## 3.3.

( . . )

	2005	2010	2014	2015	2016	2016 2015, %
	4383,90	11556,70	20625,09	17273,89	19793,81	114,6
	0,19	1,15	0,10	ó	í <sup>1</sup>	
	1,38	1,61	0,64	0,49	158,12	32269,4
	0,69	7,27	6,14	3,51	10,25	292,0
	ó	0,53	0,73	í <sup>1</sup>	í <sup>1</sup>	í <sup>1</sup>
	ó	0,03	0,02	ó	ó	ó
	0,24	0,54	0,03	í <sup>1</sup>	í <sup>1</sup>	í <sup>1</sup>
	ó	ó	ó	í <sup>1</sup>	ó	
	0,02	ó	0,04	í <sup>1</sup>	ó	
	ó	ó	ó	ó	í <sup>1</sup>	
	ó	ó	ó	í <sup>1</sup>	ó	
	33,08	2,38	107,74	í <sup>1</sup>	90,66	4649,2
	47,01	1517,90	1543,08	538,78	368,23	68,3
	28,67	52,09	9,40	14,14	10,56	74,7
	ó	ó	0,02	í <sup>1</sup>	í <sup>1</sup>	í <sup>1</sup>
	0,14	0,18	0,03	í <sup>1</sup>	í <sup>1</sup>	í <sup>1</sup>
	ó	0,03	ó	í <sup>1</sup>	ó	
ø	ó	ó	0,03	í <sup>1</sup>	í <sup>1</sup>	í <sup>1</sup>
	6,89	459,02	1765,66	767,76	311,37	40,6
	ó	ó	0,04	í <sup>1</sup>	ó	
( . )	ó	ó	ó	í <sup>1</sup>	í <sup>1</sup>	í <sup>1</sup>
	3,25	2,09	0,75	0,27	0,39	144,4
	ó	4,80	ó	í <sup>1</sup>	í <sup>1</sup>	í <sup>1</sup>
	0,04	ó	ó	ó	ó	ó
	0,27	934,61	80,86	35,14	3,23	9,2
	0,73	1,38	19,94	14,82	12,33	83,2
	1,73	2,15	3,01	0,40	0,50	125,0
	2,08	5,07	22,75	40,36	430,22	1066,0
	ó	ó	ó	ó	í <sup>1</sup>	
	0,05	0,13	ó	í <sup>1</sup>	ó	
	ó	ó	ó	í <sup>1</sup>	ó	
	ó	0,06	ó	ó	ó	ó
	603,02	3,34	5,27	3,90	2,58	66,2
	2,44	0,20	0,34	0,29	í <sup>1</sup>	í <sup>1</sup>
	ó	0,04	ó	ó	ó	ó
	ó	ó	1,13	í <sup>1</sup>	0,12	í <sup>1</sup>
	ó	0,29	1,09	0,27	í <sup>1</sup>	í <sup>1</sup>
	0,11	0,36	ó	í <sup>1</sup>	í <sup>1</sup>	í <sup>1</sup>
	ó	0,53	0,75	ó	ó	ó
	4,08	6,68	26,67	2,74	1,30	47,4
	18,18	23,64	1050,08	726,24	1175,27	161,8
	0,35	ó	22,61	í <sup>1</sup>	í <sup>1</sup>	í <sup>1</sup>
	0,84	251,47	83,24	0,43	77,03	17914,0
	1,51	984,91	2028,40	1959,57	2219,85	113,3
	0,03	ó	ó	ó	ó	ó

	2005	2010	2014	2015	2016	2016 2015, %
	0,04	0,07	94,89	0,04	1,61	4025,0
	0,46	4,65	0,50	46,97	1,67	3,6
	1028,09	40,17	ó	í <sup>1</sup>	í <sup>1</sup>	í <sup>1</sup>
	0,20	0,11	0,03	0,25	ó	
	ó	ó	ó	ó		
-	ó	0,92	0,39	í <sup>1</sup>	ó	
,	0,56	0,31	ó	ó	í <sup>1</sup>	
-	ó	0,05	ó	ó	ó	ó
	1,65	ó	ó	ó	í <sup>1</sup>	
-	ó	1,80	ó	ó	ó	ó
	13,54	78,14	34,74	189,01	733,79	388,2
	8,49	11,10	91,70	119,34	599,36	502,2
	0,47	2,11	0,18	í <sup>1</sup>	í <sup>1</sup>	í <sup>1</sup>
	ó	ó	ó	í <sup>1</sup>	ó	
	ó	ó	0,04	ó	í <sup>1</sup>	
	ó	ó	ó	í <sup>1</sup>	ó	
	ó	ó	3,09	ó	í <sup>1</sup>	
	0,08	0,15	0,14	ó	í <sup>1</sup>	
	ó	0,04	ó	ó	ó	ó
,	10,31	15,47	42,93	21,94	40,91	186,5
	0,01	ó	ó	ó	ó	ó
	0,06	0,06	ó	ó	ó	ó
	0,04	0,05	13,20	í <sup>1</sup>	í <sup>1</sup>	í <sup>1</sup>
	94,61	4,74	1366,31	1147,71	1637,83	142,7
	324,63	559,09	1812,21	2120,87	2761,64	130,2
	ó	28,46	ó	í <sup>1</sup>	í <sup>1</sup>	í <sup>1</sup>
	0,90	5,43	380,04	106,59	105,15	98,6
,	0,13	0,20	ó	í <sup>1</sup>	ó	
	0,21	0,18	ó	ó	í <sup>1</sup>	
	ó	ó	ó	í <sup>1</sup>	í <sup>1</sup>	í <sup>1</sup>
	ó	38,42	160,14	43,13	ó	í <sup>1</sup>
	ó	0,04	1,08	í <sup>1</sup>	í <sup>1</sup>	í <sup>1</sup>
	46,27	75,25	347,55	551,10	650,77	118,1
	ó	0,35	0,10	í <sup>1</sup>	í <sup>1</sup>	í <sup>1</sup>
	371,48	404,52	2047,09	642,87	597,66	93,0
	0,25	13,32	4210,95	4518,97	4728,13	104,6
	0,42	ó	ó	í <sup>1</sup>	ó	
	ó	ó	694,04	í <sup>1</sup>	í <sup>1</sup>	í <sup>1</sup>
	ó	0,16	3,65	0,63	0,12	19,0
2	47,03	ó	ó	ó	ó	ó
	0,08	1,34	3,47	í <sup>1</sup>	í <sup>1</sup>	í <sup>1</sup>
	3,05	ó	ó	ó	ó	ó

	2005	2010	2014	2015	2016	2016 2015, %
	1,10	5,31	141,92	139,38	107,95	77,5
	4,38	1,68	0,38	0,22	0,24	109,1
	ó	ó	ó	ó	í <sup>1</sup>	
	24,59	303,11	1197,91	1187,50	1472,69	124,0
	0,04	ó	0,19	í <sup>1</sup>	í <sup>1</sup>	í <sup>1</sup>
	ó	ó	ó	í <sup>1</sup>	ó	
,	0,04	ó	ó	ó	ó	ó
	ó	0,05	ó	í <sup>1</sup>	í <sup>1</sup>	í <sup>1</sup>
	103,34	117,66	41,96	22,52	4,96	22,0
	ó	0,79	1,47	í <sup>1</sup>	18,45	í <sup>1</sup>
	ó	0,35	ó	ó	ó	ó
	11,37	3,73	0,05	46,86	í <sup>1</sup>	í <sup>1</sup>
	0,24	24,71	4,05	0,91	í <sup>1</sup>	í <sup>1</sup>
	1,53	ó	ó	ó	í <sup>1</sup>	
	0,03	0,84	73,33	29,98	214,10	714,1
	5,92	33,88	663,63	494,87	601,65	121,6
	7,01	3,10	0,21	í <sup>1</sup>	0,19	í <sup>1</sup>
	2,22	99,37	17,72	7,49	63,93	853,5
	1,30	2,00	ó	ó	ó	ó
	ó	ó	0,09	í <sup>1</sup>	ó	
	13,30	45,18	392,39	161,68	33,53	20,7
	2,09	10,49	0,71	1,37	11,12	811,7
ó	0,04	ó	ó	ó	í <sup>1</sup>	
	0,95	0,80	0,03	í <sup>1</sup>	0,25	í <sup>1</sup>

	2005	2010	2014	2015	2016	2016 2015,%
	13454,71	19905,34	28927,95	14341,31	10651,52	74,3
	ó	5,46	ó	ó	ó	ó
	11,94	11,92	48,59	43,39	46,02	106,1
	1,13	60,71	16,55	í <sup>1</sup>	25,29	1708,8
	ó	1,30	ó	ó	ó	ó
	ó	ó	ó	í <sup>1</sup>	ó	
	7,97	ó	ó	ó	ó	ó
	ó	4,79	ó	ó	ó	ó
	2111,39	45,51	17,48	12,60	í <sup>1</sup>	í <sup>1</sup>
	57,90	219,05	420,02	300,12	272,02	90,6
	170,75	147,48	4,32	í <sup>1</sup>	0,63	í <sup>1</sup>
	3,89	ó	ó	ó	í <sup>1</sup>	
	3,11	ó	ó	ó	ó	ó
	3424,39	6972,40	18744,81	7541,75	2518,62	33,4
( .)	57,16	ó	10,55	ó	ó	ó
	ó	0,04	1,78	í <sup>1</sup>	ó	

	2005	2010	2014	2015	2016	2016 2015,%
	0,54	ó	0,54	í <sup>1</sup>	í <sup>1</sup>	í <sup>1</sup>
	1,65	6,26	ó	ó	í <sup>1</sup>	
	ó	5,66	6,52	7,25	í <sup>1</sup>	í <sup>1</sup>
	3,94	ó	31,97	ó	í <sup>1</sup>	
					í <sup>1</sup>	
	0,74	ó	51,45	10,53	68,82	653,6
	ó	0,23	0,28	ó	í <sup>1</sup>	
	ó	ó	2,75	ó	5,43	
	1,90	ó	291,53	í <sup>1</sup>	78,78	17,3
	ó	0,07	ó	ó	ó	ó
	ó	ó	ó	í <sup>1</sup>	í <sup>1</sup>	í <sup>1</sup>
	16,12	0,85	11,51	í <sup>1</sup>	í <sup>1</sup>	í <sup>1</sup>
	23,61	2,76	601,96	612,88	202,59	33,1
	ó	ó	ó	í <sup>1</sup>	í <sup>1</sup>	í <sup>1</sup>
	ó	69,42	148,69	18,08	50,66	280,2
	ó	ó	0,65	í <sup>1</sup>	ó	
	ó	ó	10,86	í <sup>1</sup>	í <sup>1</sup>	í <sup>1</sup>
	4,14	ó	9,32	7,93	í <sup>1</sup>	í <sup>1</sup>
	3141,46	94,69	697,38	í <sup>1</sup>	í <sup>1</sup>	í <sup>1</sup>
	ó	ó	ó	0,08	ó	
	ó	ó	ó	í <sup>1</sup>	ó	
	ó	ó	ó	í <sup>1</sup>	ó	
	ó	ó	ó	í <sup>1</sup>	ó	
	10,11	2,15	56,74	31,88	74,78	234,6
	1,45	0,69	102,00	90,15	87,38	96,9
	ó	13,60	ó	í <sup>1</sup>	ó	
	ó	ó	ó	í <sup>1</sup>	í <sup>1</sup>	í <sup>1</sup>
	ó	5,19	ó	í <sup>1</sup>	í <sup>1</sup>	í <sup>1</sup>
	0,64	ó	ó	ó	ó	ó
	ó	ó	ó	í <sup>1</sup>	ó	
	9,48	16,12	12,66	41,48	2,72	6,6
	ó	ó	1,40	í <sup>1</sup>	ó	
	ó	ó	0,39	í <sup>1</sup>	ó	
	1242,78	5,66	109,13	284,86	363,80	127,7
	1697,40	1879,85	3520,62	1856,78	604,99	32,6
	0,50	ó	33,66	í <sup>1</sup>	í <sup>1</sup>	í <sup>1</sup>
	ó	ó	0,06	í <sup>1</sup>	í <sup>1</sup>	í <sup>1</sup>
ø						
	50,25	0,25	0,92	237,36	í <sup>1</sup>	í <sup>1</sup>
	ó	ó	0,72	ó	ó	ó
	ó	1,80	ó	í <sup>1</sup>	í <sup>1</sup>	í <sup>1</sup>
	5,43	ó	146,13	í <sup>1</sup>	í <sup>1</sup>	í <sup>1</sup>
	98,90	493,97	1388,05	1022,61	1187,43	116,1
	ó	1,03	0,07	ó	ó	ó
	828,23	4806,49	995,06	428,22	350,58	81,9
	21,57	23,88	452,80	293,23	974,13	332,2

	2005	2010	2014	2015	2016	2016 2015,%
1	0,29	0,29	0,29	0,29	0,29	0,29
	16,19	16,19	16,19	16,19	16,19	16,19
	40,37	40,37	40,37	40,37	40,37	40,37
	3,60	3,60	3,60	3,60	3,60	3,60
	1,01	2,54	0,60	0,82	2,22	270,7
	0,82	0,82	0,82	0,82	0,82	0,82
	236,43	4501,42	11,92	11,92	11,92	11,92
	2,40	2,40	35,40	35,40	3,28	16,8
	0,60	0,60	0,60	0,60	0,60	0,60
	3,71	37,74	284,50	73,52	444,03	604,0
	17,46	17,46	288,70	82,57	96,12	116,4
	28,38	161,89	183,71	21,17	80,03	378,0
	73,52	73,52	85,27	22,69	26,28	115,8
	3,20	3,20	27,40	35,16	48,75	138,7
	15,86	7,28	0,60	0,60	0,60	0,60
	32,46	1,29	0,18	0,18	0,18	0,18
	78,78	49,26	23,46	20,76	24,57	118,4
	2,91	67,41	23,99	23,99	3,28	30,9
	0,73	17,53	12,08	12,08	12,08	12,08
0	0,60	0,60	0,60	0,60	0,60	0,60
	46,64	46,64	46,64	46,64	46,64	46,64

1 (3.563.7)

2 2005 . 6 « » .

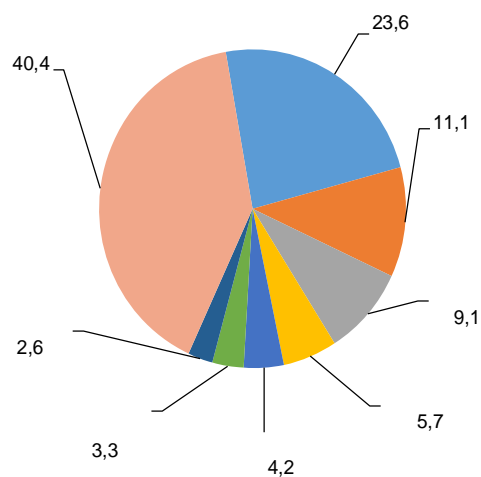
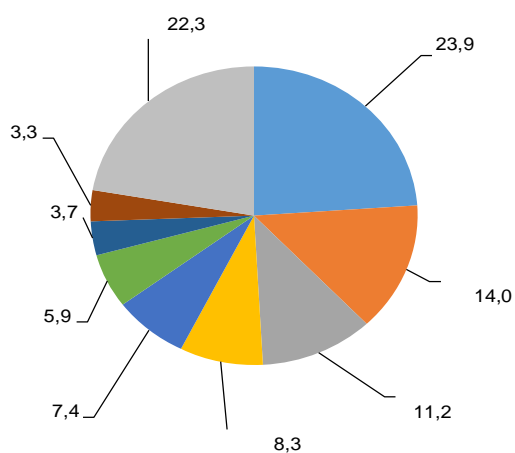
### 3.4.

-

2016

( )

( )



### 3.5.

			%		2016
					2015,
	2015	2016	2015	2016	%
	<b>17273,89</b>	<b>19793,81</b>	<b>100,0</b>	<b>100,0</b>	<b>114,6</b>
	8835,32	10563,23	51,2	53,4	119,6
, ,	í <sup>1</sup>	28,44	í <sup>1</sup>	0,1	í <sup>1</sup>
	3936,05	3965,60	22,8	20,0	100,8
, Ø	134,03	120,09	0,8	0,6	89,6
	í <sup>1</sup>	í <sup>1</sup>	í <sup>1</sup>	í <sup>1</sup>	í <sup>1</sup>
, Ø	í <sup>1</sup>	í <sup>1</sup>	í <sup>1</sup>	í <sup>1</sup>	í <sup>1</sup>
, Ø	í <sup>1</sup>	ó	í <sup>1</sup>	ó	
Ø ,	3865,58	4450,55	22,4	22,5	115,1
	179,94	342,58	1,0	1,7	190,4

<sup>1</sup> . 3.3.



### 3.6.

			%		2016
	2015	2016	2015	2016	2015, %
	14341,31	10651,52	100,0	100,0	74,3
‘	753,21	715,39	5,3	6,7	95,0
	610,70	420,42	4,3	3,9	68,8
, ‘	987,01	1033,80	6,9	9,7	104,7
	í <sup>1</sup>	í <sup>1</sup>	í <sup>1</sup>	í <sup>1</sup>	í <sup>1</sup>
	í <sup>1</sup>	í <sup>1</sup>	í <sup>1</sup>	í <sup>1</sup>	í <sup>1</sup>
, ‘	í <sup>1</sup>	56,25	í <sup>1</sup>	0,5	í <sup>1</sup>
, ‘	5676,74	4159,53	39,6	39,1	73,3
, ‘	619,61	1131,37	4,3	10,6	182,6
	4360,31	2210,74	30,4	20,8	50,7

<sup>1</sup> . 3.3.

## 3.7.

2016

	.	%	.	%	
	.	-	.	-	
	,		,		
	19793,81	100,0	10651,52	100,0	9142,29
	10563,23	53,4	6	6	10563,23
	10563,23	100,0	6	6	10563,23
,	28,44	0,1	715,39	6,7	6686,95
	í 1	í 1	í 1	í 1	6682,88
	í 1	í 1	í 1	í 1	64,07
	3965,60	20,0	420,42	3,9	3545,18
	í 1	í 1	65,8	15,7	í 1
	6	6	í 1	í 1	í 1
	í 1	í 1	58,5	13,9	í 1
	3810,58	96,1	263,86	62,8	3546,72
	6	6	23,61	5,6	623,61
,	6	6	í 1	í 1	í 1
,	120,09	0,6	1033,80	9,7	6913,71
,	42,15	35,1	1032,57	99,9	6990,42
	6,74	5,6	í 1	í 1	í 1
,	12,47	10,4	6	6	12,47
	23,36	19,5	6	6	23,36
	35,37	29,4	6	6	35,37
	í 1	í 1	í 1	í 1	6601,27
	í 1	í 1	6	6	í 1
	6	6	í 1	í 1	í 1

	.	% -	.	% -	
	ó	ó	í <sup>1</sup>	í <sup>1</sup>	í <sup>1</sup>
	ó	ó	í <sup>1</sup>	í <sup>1</sup>	í <sup>1</sup>
,	í <sup>1</sup>	í <sup>1</sup>	<b>56,25</b>	<b>0,5</b>	í <sup>1</sup>
	ó	ó	í <sup>1</sup>	í <sup>1</sup>	í <sup>1</sup>
	í <sup>1</sup>	í <sup>1</sup>	í <sup>1</sup>	í <sup>1</sup>	645,06
	í <sup>1</sup>	í <sup>1</sup>	ó	ó	í <sup>1</sup>
,	ó	ó	<b>4159,53</b>	<b>39,1</b>	<b>64159,53</b>
	ó	ó	í <sup>1</sup>	í <sup>1</sup>	í <sup>1</sup>
	í <sup>1</sup>	í <sup>1</sup>	í <sup>1</sup>	í <sup>1</sup>	í <sup>1</sup>
,					
	<b>4450,55</b>	<b>22,5</b>	<b>1131,37</b>	<b>10,6</b>	<b>3319,18</b>
, ø	ó	ó	í <sup>1</sup>	í <sup>1</sup>	í <sup>1</sup>
	ó	ó	147,00	13,0	6147,00
	2190,13	49,2	í <sup>1</sup>	í <sup>1</sup>	í <sup>1</sup>
	2260,42	50,8	969,27	85,7	1291,15
	<b>342,58</b>	<b>1,7</b>	<b>2210,74</b>	<b>20,8</b>	<b>61868,16</b>
	í <sup>1</sup>	í <sup>1</sup>	í <sup>1</sup>	í <sup>1</sup>	14,54
	80,60	23,5	1538,20	69,6	61457,60
	59,33	17,3	136,05	6,2	676,72
-	í <sup>1</sup>	í <sup>1</sup>	ó	ó	í <sup>1</sup>
	ó	ó	í <sup>1</sup>	í <sup>1</sup>	í <sup>1</sup>
,	ó	ó	í <sup>1</sup>	í <sup>1</sup>	8,13
	í <sup>1</sup>	í <sup>1</sup>	í <sup>1</sup>	í <sup>1</sup>	95,07

**4.**



<sup>1</sup> ( , 31 ), 2016 .  
 240,9 . . ,  
 233,7 . .  
 2016 .  
 152,6 . . ( ).  
 3,8 . . ,  
 ó 2,7 . .  
 39 .  
 225,8 . . (93,7% ),  
 ó 15,1 . . (6,3%).  
 - : ó 192,4 . . ,  
 ó 14,0 . . , ó 8,4 . . , ó 2,6 . . ,  
 ó 2,4 . . , ( . ) ó 2,3 . . , ó  
 2,0 . . .  
 216,9 . .  
 (90,1% ), . . ó 214,7 . .  
 , ó 197,5 . . ,  
 ,  
 ó 10,4 . . .  
 ,  
 11,0 . . (4,6% ),  
 ó 5,0 . . (2,1%),  
 ,  
 ,  
 ó 2,4 . . (1,0%),  
 ,  
 ó 1,8 . . (0,7%).  
 31 2016 .  
 ó 193,6 . . (80,4%  
 ) ó 21,6 . . (9,0%).  
 ,  
 ø ( )  
 31 2016 . 16,4 . .  
 ( ) 31 2016 . 257,3 . . .

#### 4.1.

2016

( . . )

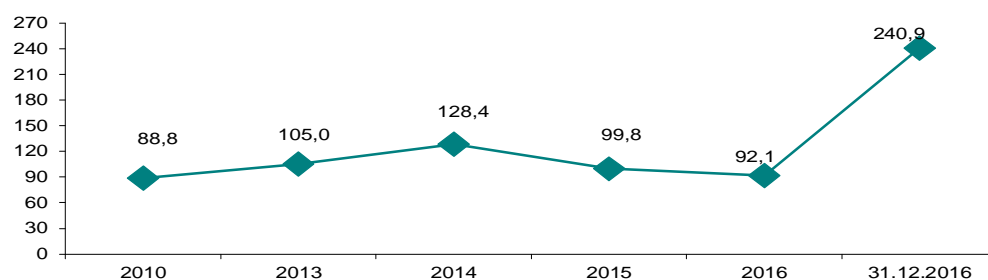


(			
)			
01.01.2016	109937,4	91326,5	18610,9
01.01.2016	92126,2	77386,7	14739,5
	152554,5	151546,6	1007,9
	6961,4	6953,5	67,9
( , ) ,	62839,0	62218,1	6620,9
	62742,4	62122,1	6620,3
31.12.2016	240880,3	225761,7	15118,6
( , ø			
ø			
)			
01.01.2016	17811,2	13939,8	3871,4
31.12.2016	16452,2	12650,4	3801,8
(			
)			
31.12.2016	257332,5	238412,1	18920,4

#### 4.2.

( )

( ; . . )



4.3.

1 ( )

-

( . . )

					31.12.2016
	2010	2014	2015	2016	
	88832,3	128433,3	99765,4	92126,2	240880,3
ó	í <sup>1</sup>	1566,4	í <sup>1</sup>	í <sup>1</sup>	í <sup>1</sup>
34,5	238,3	106,7	70,6	61,8	
í <sup>1</sup>	í <sup>1</sup>	í <sup>1</sup>	í <sup>1</sup>	í <sup>1</sup>	
796,7	316,2	230,6	568,8	192378,0	
í <sup>1</sup>	í <sup>1</sup>	í <sup>1</sup>	í <sup>1</sup>	í <sup>1</sup>	
211,4	508,8	609,3	418,5	492,2	
í <sup>1</sup>	í <sup>1</sup>	í <sup>1</sup>	í <sup>1</sup>	í <sup>1</sup>	
2295,4	2222,1	1953,1	1719,7	1644,5	
2871,7	1753,8	1630,4	1728,0	2022,6	
3174,7	5208,2	282,6	194,7	174,8	
í <sup>1</sup>	ó	ó	ó	ó	
ó	í <sup>1</sup>	í <sup>1</sup>	11,0	10,0	
142,0	57,9	í <sup>1</sup>	í <sup>1</sup>	2596,0	
43770,9	42469,3	42298,0	42235,7	436,7	
í <sup>1</sup>	í <sup>1</sup>	í <sup>1</sup>	í <sup>1</sup>	í <sup>1</sup>	
9059,4	20470,3	16415,0	14565,1	14037,0	
2349,0	4254,6	518,9	293,2	270,9	
í <sup>1</sup>	í <sup>1</sup>	í <sup>1</sup>	í <sup>1</sup>	í <sup>1</sup>	
ó	í <sup>1</sup>	í <sup>1</sup>	ó	ó	
í <sup>1</sup>	í <sup>1</sup>	í <sup>1</sup>	í <sup>1</sup>	í <sup>1</sup>	
ó	í <sup>1</sup>	í <sup>1</sup>	í <sup>1</sup>	í <sup>1</sup>	
í <sup>1</sup>	294,9	í <sup>1</sup>	í <sup>1</sup>	í <sup>1</sup>	
ó	í <sup>1</sup>	í <sup>1</sup>	í <sup>1</sup>	í <sup>1</sup>	
í <sup>1</sup>	í <sup>1</sup>	í <sup>1</sup>	ó	ó	
ó	í <sup>1</sup>	í <sup>1</sup>	í <sup>1</sup>	í <sup>1</sup>	
ó	127,8	ó	ó	ó	
ó	í <sup>1</sup>	í <sup>1</sup>	í <sup>1</sup>	í <sup>1</sup>	
ó	ó	í <sup>1</sup>	í <sup>1</sup>	í <sup>1</sup>	
ó	í <sup>1</sup>	ó	ó	ó	
705,2	880,7	í <sup>1</sup>	20,7	20,8	
ó	í <sup>1</sup>	í <sup>1</sup>	í <sup>1</sup>	í <sup>1</sup>	
í <sup>1</sup>	í <sup>1</sup>	í <sup>1</sup>	í <sup>1</sup>	í <sup>1</sup>	
ó	ó	í <sup>1</sup>	í <sup>1</sup>	í <sup>1</sup>	
4214,1	22014,4	12659,4	8931,5	8387,1	
ó	í <sup>1</sup>	í <sup>1</sup>	í <sup>1</sup>	í <sup>1</sup>	
í <sup>1</sup>	18,5	2003,8	2484,3	2414,1	

					31.12.2016
	2010	2014	2015	2016	
	ó	347,6	176,2	152,0	134,1
( .)	í <sup>1</sup> 2232,2	í <sup>1</sup> 3841,7	í <sup>1</sup> 2174,6	ó 1227,8	ó 1106,9
( .)	4113,2	4438,1	2676,3	2290,1	2272,7
	í <sup>1</sup> ó	í <sup>1</sup> í <sup>1</sup>	í <sup>1</sup> 3,1	í <sup>1</sup> 4,2	ó 4,0
-	í <sup>1</sup> 1268,5	ó 1215,2	ó 1023,9	ó 1213,3	ó 1279,0
	ó	ó	í <sup>1</sup>	í <sup>1</sup>	í <sup>1</sup>

1

(4,5)

«

»

.



## 4.4.

1 ( )

( . . )

	2010	2014	2015
	88832,3	128433,3	99765,4
,	5937,4	8340,6	8706,4
	68780,9	91352,5	74040,5
ø	í <sup>1</sup>	í <sup>1</sup>	í <sup>1</sup>
	61466,8	83677,3	70149,9
,	48433,2	51967,6	49740,2
,	709,2	570,8	469,0
,	3445,1	5301,6	2242,4
	í <sup>1</sup>		
	í <sup>1</sup>	í <sup>1</sup>	í <sup>1</sup>
,	7156,1	16645,9	11193,5
,			
,	9,0	11,5	6,3
ø	ó	í <sup>1</sup>	í <sup>1</sup>
	í <sup>1</sup>	6292,8	3189,8
,	844,4	í <sup>1</sup>	í <sup>1</sup>
,	í <sup>1</sup>	í <sup>1</sup>	í <sup>1</sup>
,	í <sup>1</sup>	1631,8	2726,2
,	í <sup>1</sup>	í <sup>1</sup>	í <sup>1</sup>
;	ó	í <sup>1</sup>	í <sup>1</sup>
	238,2	391,7	135,3
;	3799,8	6926,4	2915,3
ø	í <sup>1</sup>	8311,3	4212,9
	ó	93,0	248,7
	1536,0	44,8	í <sup>1</sup>
	í <sup>1</sup>	í <sup>1</sup>	í <sup>1</sup>
	1106,0	3459,1	2285,4
,	2899,1	415,2	390,8
	2401,7	6157,2	5297,5
,	ó	í <sup>1</sup>	í <sup>1</sup>
	ó	í <sup>1</sup>	í <sup>1</sup>

. 4.4

		2016	31.12.2016
		92126,2	240880,3
,		10974,3	10987,3
		68173,0	216928,4
	Ø	í <sup>1</sup>	í <sup>1</sup>
		65642,0	214694,3
,		47712,5	197507,5
,	,	í <sup>1</sup>	í <sup>1</sup>
,		1501,6	1330,9
		í <sup>1</sup>	í <sup>1</sup>
		10645,6	10441,9
,		í <sup>1</sup>	í <sup>1</sup>
Ø	,	ó	ó
		2095,6	1849,8
,		í <sup>1</sup>	í <sup>1</sup>
,		í <sup>1</sup>	í <sup>1</sup>
,		3119,6	3040,1
,		í <sup>1</sup>	í <sup>1</sup>
;	,	í <sup>1</sup>	í <sup>1</sup>
		198,9	198,8
;		1562,7	1626,0
Ø	,	2768,0	2443,2
		164,5	130,7
		9,4	57,6
		í <sup>1</sup>	í <sup>1</sup>
		1550,0	1755,2
,		309,5	367,9
		5006,7	5017,5
,		í <sup>1</sup>	í <sup>1</sup>
,		í <sup>1</sup>	í <sup>1</sup>

<sup>1</sup> . 4.4.

**5.**



## 5.1.

1

	,			%		
	2014	2015	2016	2014	2015	2016
2	<b>53901,7</b>	<b>38127,1</b>	<b>36361,7</b>	<b>100,0</b>	<b>100,0</b>	<b>100,0</b>
	742,2	846,9	982,9	1,4	2,2	2,7
	685,4	631,7	611,9	1,3	1,7	1,7
	8763,9	6399,0	5864,8	16,3	16,8	16,1
	8403,0	3695,3	3430,8	15,6	9,7	9,4
	664,3	441,3	484,7	1,2	1,2	1,3
	1382,8	1094,4	1211,9	2,6	2,9	3,3
	3730,2	2931,0	2292,8	6,9	7,7	6,3
6	487,8	373,0	573,7	0,9	1,0	1,6
	1852,3	1690,4	1705,1	3,4	4,4	4,7
	820,7	406,6	427,4	1,5	1,1	1,2
	1902,6	257,8	435,7	3,5	0,7	1,2
	1305,1	1206,3	1275,6	2,4	3,2	3,5
	1837,5	1603,1	1666,4	3,4	4,2	4,6
	1780,1	1727,5	1520,5	3,3	4,5	4,2
	2124,5	1481,1	1436,0	3,9	3,9	3,9
	473,3	378,3	318,3	0,9	1,0	0,9
	738,5	606,6	542,2	1,4	1,6	1,5
	359,0	291,0	294,3	0,7	0,8	0,8
	1821,1	1311,6	1027,8	3,4	3,4	2,8
	359,9	238,4	246,6	0,7	0,6	0,7
	506,3	401,6	318,7	0,9	1,1	0,9
	624,2	434,2	474,3	1,2	1,1	1,3
	129,2	108,3	119,3	0,2	0,3	0,3
	<b>700,0</b>	<b>551,6</b>	<b>432,8</b>	<b>1,3</b>	<b>1,4</b>	<b>1,2</b>
	11469,6	8742,9	8568,8	21,3	22,9	23,6

1

(5.2-5.8) 6

2

5.2

## 5.2.

1

	,			%		
	2014	2015	2016	2014	2015	2016
2	<b>54428,7</b>	<b>37516,4</b>	<b>39249,8</b>	<b>100,0</b>	<b>100,0</b>	<b>100,0</b>
	428,2	266,7	299,4	0,8	0,7	0,8
	765,5	622,1	1130,8	1,4	1,7	2,9
	4634,2	3225,3	3443,6	8,5	8,6	8,8
	2122,4	1202,6	1110,8	3,9	3,2	2,8
	285,9	246,4	336,7	0,5	0,7	0,9
	1734,6	1011,5	1133,4	3,2	2,7	2,9
	1582,4	1085,5	998,4	2,9	2,9	2,5
6	481,9	294,5	406,0	0,9	0,8	1,0
	3759,1	2587,0	2951,6	6,9	6,9	7,5
	201,7	105,4	184,0	0,4	0,3	0,5
	1017,2	318,4	357,4	1,9	0,8	0,9
	2472,0	1447,9	1699,4	4,5	3,9	4,3
	631,3	574,7	685,8	1,2	1,5	1,7
	2078,6	967,3	1231,4	3,8	2,6	3,1
	1096,9	814,5	842,7	2,0	2,2	2,1
	283,1	202,3	255,0	0,5	0,5	0,6
	553,2	403,5	436,9	1,0	1,1	1,1
	303,7	259,4	274,9	0,6	0,7	0,7
	1888,8	1284,9	1489,5	3,5	3,4	3,8
	186,3	140,9	166,3	0,3	0,4	0,4
	347,0	259,3	331,9	0,6	0,7	0,8
	416,3	228,1	291,2	0,8	0,6	0,7
	111,5	78,4	95,8	0,2	0,2	0,2
	<b>528,7</b>	<b>380,0</b>	<b>473,9</b>	<b>1,0</b>	<b>1,0</b>	<b>1,2</b>
	20179,9	14495,4	16137,0	37,1	38,6	41,1

1 . .5.1.  
2 . .5.1.

5.3.

( )

-

	%					
	2014	2015	2016	2014	2015	2016
	<b>86,5</b>	<b>70,7</b>	<b>95,4</b>	<b>71,8</b>	<b>68,9</b>	<b>104,6</b>
	109,3	114,1	116,1	86,3	62,3	112,3
	109,0	92,2	96,9	70,3	81,3	181,8
	89,5	73,0	91,7	86,5	69,6	106,8
	67,7	44,0	92,8	52,3	56,7	92,4
	109,6	66,4	109,8	74,4	86,2	136,7
	106,4	79,1	110,7	84,1	58,3	112,1
	101,4	78,6	78,2	89,9	68,6	92,0
ó	103,4	76,5	153,8	83,3	61,1	137,9
	93,9	91,3	100,9	79,4	68,8	114,1
	95,7	49,5	105,1	83,1	52,3	174,5
	53,7	13,6	169,0	55,0	31,3	112,2
	101,1	92,4	105,7	93,1	58,6	117,4
	84,5	87,2	104,0	68,0	91,1	119,3
	109,3	97,1	88,0	60,5	46,5	127,3
	80,0	69,1	97,0	98,7	74,3	103,5
	98,1	79,9	84,1	86,3	71,5	126,0
	79,9	82,1	89,4	85,7	73,0	108,3
	98,3	81,1	101,1	86,8	85,4	106,0
	91,6	72,0	78,4	82,8	68,0	115,9
	97,5	66,2	103,4	67,8	75,6	118,1
	103,6	79,3	79,4	71,6	74,7	128,0
	81,0	69,6	109,3	83,7	54,8	127,7
	103,1	83,8	110,2	70,5	70,3	122,2
	<b>126,1</b>	<b>78,8</b>	<b>78,5</b>	<b>90,2</b>	<b>71,9</b>	<b>124,7</b>
	93,0	76,2	98,0	75,6	71,8	111,3

## 5.4.

1

	,			%		
	2014	2015	2016	2014	2015	2016
2	11520,9	9736,5	9868,0	100,0	100,0	100,0
	66,4	62,9	66,1	0,6	0,6	0,7
	60,3	51,8	50,8	0,5	0,5	0,5
	376,8	294,4	175,6	3,3	3,0	1,8
	473,9	376,0	446,1	4,1	3,9	4,5
	38,9	32,1	40,7	0,3	0,3	0,4
	201,0	188,9	184,0	1,7	1,9	1,9
	196,4	143,1	169,8	1,7	1,5	1,7
6	65,5	45,4	53,9	0,6	0,5	0,6
	382,3	230,2	213,6	3,3	2,4	2,2
	29,2	27,8	27,0	0,3	0,3	0,3
	138,1	13,9	9,9	1,2	0,1	0,1
	411,3	369,7	393,7	3,6	3,8	4,0
	471,0	445,6	426,6	4,1	4,6	4,3
	1020,6	896,9	785,6	8,9	9,2	8,0
	92,4	57,1	30,2	0,8	0,6	0,3
	49,0	21,9	28,9	0,4	0,2	0,3
	43,7	37,7	24,5	0,4	0,4	0,3
	55,9	43,5	79,9	0,5	0,4	0,8
	299,7	261,8	270,4	2,6	2,7	2,7
	37,2	26,3	31,8	0,3	0,3	0,3
	27,6	22,5	19,8	0,2	0,2	0,2
	22,7	20,1	19,7	0,2	0,2	0,2
	15,3	20,5	20,4	0,1	0,2	0,2
	<b>20,6</b>	<b>17,3</b>	<b>19,8</b>	<b>0,2</b>	<b>0,2</b>	<b>0,2</b>
	3569,9	2803,0	2682,2	31,0	28,8	27,2

1 . 5.1.

2 .

## 5.5.

1

	, . .			%		
	2014	2015	2016	2014	2015	2016
2	6373,1	5523,0	5326,5	100,0	100,0	100,0
	15,1	11,8	14,9	0,2	0,2	0,3
	20,5	16,7	17,4	0,3	0,3	0,3
	370,4	402,1	315,0	5,8	7,3	5,9
	352,4	199,8	172,6	5,5	3,6	3,2
	14,1	9,2	16,0	0,2	0,2	0,3
	33,2	20,9	25,8	0,5	0,4	0,5
	75,5	66,7	54,9	1,2	1,2	1,0
6	22,8	13,2	17,9	0,4	0,2	0,3
	225,4	136,6	207,8	3,5	2,5	3,9
	32,7	22,6	21,9	0,5	0,4	0,4
	141,2	96,8	55,2	2,2	1,8	1,0
	83,4	50,2	80,0	1,3	0,9	1,5
	53,2	51,4	57,7	0,8	0,9	1,1
	217,5	132,5	134,4	3,4	2,4	2,5
	194,9	151,9	146,8	3,1	2,8	2,8
	23,1	15,1	16,1	0,4	0,3	0,3
	48,9	66,5	27,2	0,8	1,2	0,5
	8,5	10,4	5,8	0,1	0,2	0,1
	128,3	103,6	56,8	2,0	1,9	1,1
	4,8	8,1	5,2	0,1	0,1	0,1
	11,0	10,2	10,2	0,2	0,2	0,2
	32,7	18,7	22,2	0,5	0,3	0,4
	1,4	1,8	1,5	0,0	0,0	0,0
	28,9	14,3	10,7	0,5	0,3	0,2
	2555,6	2273,2	2091,8	40,1	41,2	39,3

1 . .5.1.

2 .



5.6. ( ) -

	%			
	2015	2016	2015	2016
	<b>84,5</b>	<b>101,4</b>	<b>86,7</b>	<b>96,4</b>
	94,8	105,1	78,3	125,4
	85,9	98,1	81,6	104,2
	78,1	60,0	108,6	78,3
	79,3	118,7	56,7	86,4
	82,5	126,8	65,2	174,7
	94,0	97,4	62,9	123,5
	72,8	118,7	88,3	82,3
6	69,3	118,6	58,1	135,2
	60,2	92,8	60,6	152,1
	95,2	97,0	69,2	96,9
	10,2	70,9	68,6	57,0
	89,9	106,5	60,2	159,2
	94,6	95,7	96,6	112,3
	87,9	87,6	60,9	101,5
	61,8	52,9	78,0	96,6
	44,7	132,1	65,3	106,6
	86,2	64,9	136,0	40,9
	77,8	183,9	122,7	55,7
	87,4	103,3	80,7	54,9
	70,5	121,3	169,8	64,2
	81,4	88,1	92,3	100,5
	88,5	98,1	57,1	119,0
	133,5	99,7	126,2	81,3
	<b>83,8</b>	<b>114,6</b>	<b>49,6</b>	<b>74,3</b>
	78,5	95,7	89,0	92,0

5.7.

( )<sup>1</sup>

( . . )

31.12.2016 .

	<b>57056,4</b>	<b>45744,8</b>	<b>36154,5</b>	<b>37655,5</b>
	309,4	223,0	187,8	179,8
	341,3	271,2	247,1	234,7
	9064,0	7643,2	4009,9	3481,3
	3602,5	2168,3	1748,0	1633,0
	388,7	285,7	222,7	222,5
	437,5	334,2	311,8	317,7
	1125,4	1039,8	682,7	649,9
-	813,8	925,9	836,6	818,2
	1988,5	1787,2	1593,4	1502,5
	158,5	82,0	52,5	59,1
	879,1	630,9	443,9	379,1
	1701,4	1374,7	1101,0	1093,2
	282,8	228,9	212,8	227,8
	1671,7	1430,4	1330,1	1331,2
	1065,6	1040,3	1000,1	1003,8
	313,4	263,4	199,6	182,3
	422,7	263,3	199,1	190,1
	68,9	55,8	49,2	48,5
	2131,9	1728,8	1554,6	1632,9
	275,2	208,2	210,9	202,6
	224,5	189,1	165,5	160,2
	887,9	512,9	348,0	334,9
	80,2	68,6	59,1	57,5
	<b>128,4</b>	<b>99,8</b>	<b>92,1</b>	<b>240,9</b>
.	28693,0	22889,2	19296,0	21471,8

<sup>1</sup> . 5.1.

5.8. ( )<sup>1</sup>

( . . )

				31.12.2016 .
	2014	2015	2016	

**6597,4                      6350,6                      6532,3                      6567,5**

0,2                      0,1                      0,0                      0,1

í<sup>2</sup>                      ó

199,3                      115,5                      71,9                      69,6

5431,8                      5398,0                      5940,2                      5938,6

ó                      í<sup>2</sup>                      í<sup>2</sup>                      í<sup>2</sup>

í<sup>2</sup>                      í<sup>2</sup>                      í<sup>2</sup>                      í<sup>2</sup>

48,1                      34,0                      25,0                      28,9

-                      í<sup>2</sup>                      í<sup>2</sup>                      í<sup>2</sup>

7,3                      0,7                      0,9                      8,4

0,1                      0,1                      0,0                      0,0

11,6                      10,3                      í<sup>2</sup>                      í<sup>2</sup>

43,8                      38,1                      34,5                      31,2

0,8                      0,8                      0,8                      0,8

37,4                      29,5                      18,7                      17,7

3,4                      2,6                      1,8                      0,0

ó                      ó                      ó                      í<sup>2</sup>

3,8                      2,5                      2,0                      3,1

í<sup>2</sup>                      í<sup>2</sup>                      í<sup>2</sup>                      í<sup>2</sup>

18,4                      13,6                      10,3                      11,8

0,1                      0,1                      0,1                      0,1

í<sup>2</sup>                      í<sup>2</sup>                      í<sup>2</sup>                      í<sup>2</sup>

í<sup>2</sup>                      í<sup>2</sup>                      í<sup>2</sup>                      í<sup>2</sup>

í<sup>2</sup>                      í<sup>2</sup>                      í<sup>2</sup>                      í<sup>2</sup>

**ó                      ó                      ó                      ó**

.                      778,2                      693,7                      190,1                      212,0

<sup>1</sup> . 5.1.

<sup>2</sup> "

"

.

**1.**

0  
07.12.2006 . 588 (  
25.12.2013 413).  
ó ,  
ø  
.  
ó ,  
ó .  
ó .  
  
( ),  
,  
ö),  
ó ,  
.  
,  
( )  
, ( )  
," : , 2010 .".  
ó , ;  
ó , ;  
ó , ;  
ó , ;  
ó , ;  
ó , ;  
ó ( )  
;  
ó ( ) ;

ó , ( , ; , , ;  
ó ;  
ó , ( );  
ó , ,  
ó ;  
ó , , ,  
ó ;  
ó , ' .  
ó , ,  
ó ;  
ó ( ) ( )  
ó ;  
ó , , .  
ó , :  
ó , ( ,  
ó ), ; ( ,  
ó , ):  
ó , ,  
ó , ;  
ó ( , ), ;  
ó , ,  
ó ;  
ó , , ,  
ó , 1 ;  
ó , ó ,  
ó , ( ,  
ó );  
ó ;  
ó , ,  
ó ;  
ó , ;  
ó , ;  
ó , ;  
ó , ;  
ó , ;  
ó ;  
ó « » , , ,  
ó , ;  
ó ;

6  
 6 , ;  
 6 , ;  
 6 , , ;  
 6 , ;  
 6 , ( ) ;  
 6 , .

,  
 .  
 , , ,  
 , .  
 , ( , ,  
 , .)  
 , , 6 ,  
 ( ) 6 , ,  
 6  
 .

,  
 .  
 6 100 .  
 200 (300  
 ) 50 .

( )  
 ( ),  
 ( )  
 ( ) .

, ISO 3166-1:2009 ,  
 ISO 4217:2001.

:  
 6 6  
 6 6 .



, ,  
 . ( ) , , ( ) ,  
 ),  
 .  
 ó ,  
 ø ( )  
 ,  
 ø ( )  
 .  
 ó ,  
 ø ( )  
 ,  
 ( ) ó  
 ø ,  
 , ø  
 .  
 ó ,  
 ; ,  
 ;  
 - ó ,  
 ó ( , )  
 ,  
 ;  
 , ( ; ) ,  
 , .  
 ,  
 , ( ):  
 É 1. ( ã -  
 .  
 ö. ,  
 , ).  
 É 2. ( -  
 . ã -  
 ö, , ).  
 É 3. ( ,  
 ,  
 , ø ,  
 , ).  
 É 4. ( ,  
 ,  
 .









**200562016**

30.06.2017 . 09.1604/224-17

. Times New Roman.

4 .

.412, . , 37, . , 14000,