



: . .

.

- : . , 37, . , 14000,
- : 675027
- : 675082
- : post@chernivstat.gov.ua

- :  
410, : 676569, 41344.

ó ( ):

É : . , 37 ( ), . , 14000

« »

( , - ),

( ), , 1 ,

199562013 .

, ,

, .

, ( )

, ,

, .

, .

,

,

: :

1. ó 3- ã

ó 7- ã

ó 12- ã

ó 2, 2- ã

ó 2- ã

ó 1 - ã

2. , , .



·  
·  
2  
·  
·  
·

ó  
ó  
ó  
ó  
ó  
ó  
ó  
ó



(ó)  
(í )  
(0; 0,0)

ó  
ó  
ó

;  
;  
, , ,

( )

ó

;

;

õ

ö, õ

ö

ó

,

.

·



í í	3
.....	4
, .....	4
<b>1.</b> .....	8
<b>1.1.</b> .....	9
1.1.1. ....	9
1.1.2. ....	9
<b>1.2.</b> .....	10
1.2.1. ....	10
1.2.2. ....	11
1.2.3. 1 .....	11
1.2.4. ....	12
1.2.5. í í .....	13
1.2.6. ( ) .....	14
1.2.7. ....	15
1.2.8. ( ) .....	16
1.2.9. 1 ....	17
<b>1.3.</b> .....	18
1.3.1. ....	18
1.3.2. 1 .....	18
1.3.3. í í í í í .....	19
1.3.4. ....	21
1.3.5. , , .....	22
1.3.6. í í í í í í í í í í .....	22
, , .....	22
1.3.7. ....	25
1.3.8. í í í í í .....	26
<b>1.4.</b> .....	27
1.4.1. ....	27
1.4.2. í í í í í .....	28

[illegible]

### 3.

	.....	60
3.1.	.....	60
3.2.	.....	61
3.3.	.....	62
3.4.	.....	63
3.5.	ø .....	64
3.6.	.....	65
3.7.	ø .....	66

### 4.

	..í í í í .í í .í í í ...	67
4.1.	í í í í í í í í í í í í í í í í í .....	67
4.2.	í í í .....	67

### 5.

	í í	68
5.1.	í í í í í ..í í í .....	68
5.2.	ø í í í í í í í í í	68
5.3.	.....	69
5.4.	.....	71
5.5.	( ) .....	71
	.....	72

# 1.

,  
 -  
 ,  
 ,  
 - 2013 .  
 15987,6 . . 2012 . 8,7%.  
 41,4%  
 ó , 53,3% ó  
 - , (5,3%) ó -  
 59,8% , 29,5%  
 , (10,7%) ó  
 .  
 ,  
 , 2013 .  
 6792,0 . . 2012 . 6,9%.  
 244,0 . .,  
 91,7% 2012 .  
 3,6% ( 2012 . ó 4,1%).  
 48,9%  
 51,1% ( 2012 ., , 48,3%  
 51,7%).  
 ,  
 1 2013 . 6334 . ( 2012 . ó  
 5810 .). . ó 13107 .,  
 2,1 .  
 , (929 ., 1385 .  
 1422 . .). ,  
 8314 ., (2854 .).



## 1.1.

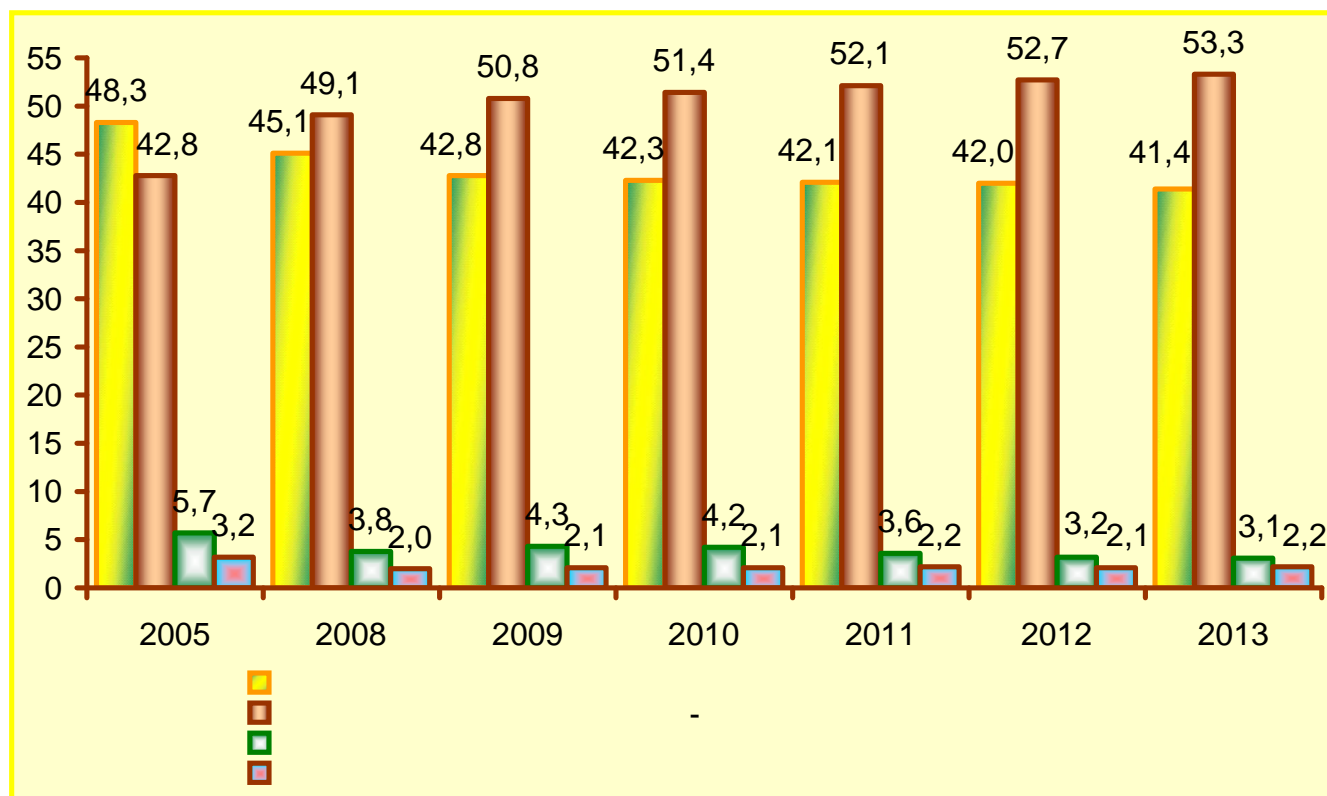
### 1.1.1.

	2005	2010	2012	2013	2013 2012 <sup>2</sup> , %
1	3108,1	10063,9	14568,9	15987,6	108,7
( - )	160,8	311,5	409,9	402,7	95,8
	1578,1	4385,0	6293,4	6792,0	106,9

1

2

### 1.1.2.



## 1.2.

### 1.2.1.

	1995	2000	2005	2010	2012	2013
, . .	340000	715694	1578132	4385018	6293360	6791950
:	22110	59004	102923	186306	259570	244045
, :						
1990	91,2 38,0	104,0 28,5	110,1 44,7	105,6 64,9	112,9 81,9	106,9 87,6
1 , .	250	563	1340	3972	5810	6334
	170 80	348 215	700 640	1949 2023	2804 3006	3099 3235
(						
):						
. .	43840 42	69591 37	152502 41	297751 25	536465 33	557210 33

### 1.2.2.

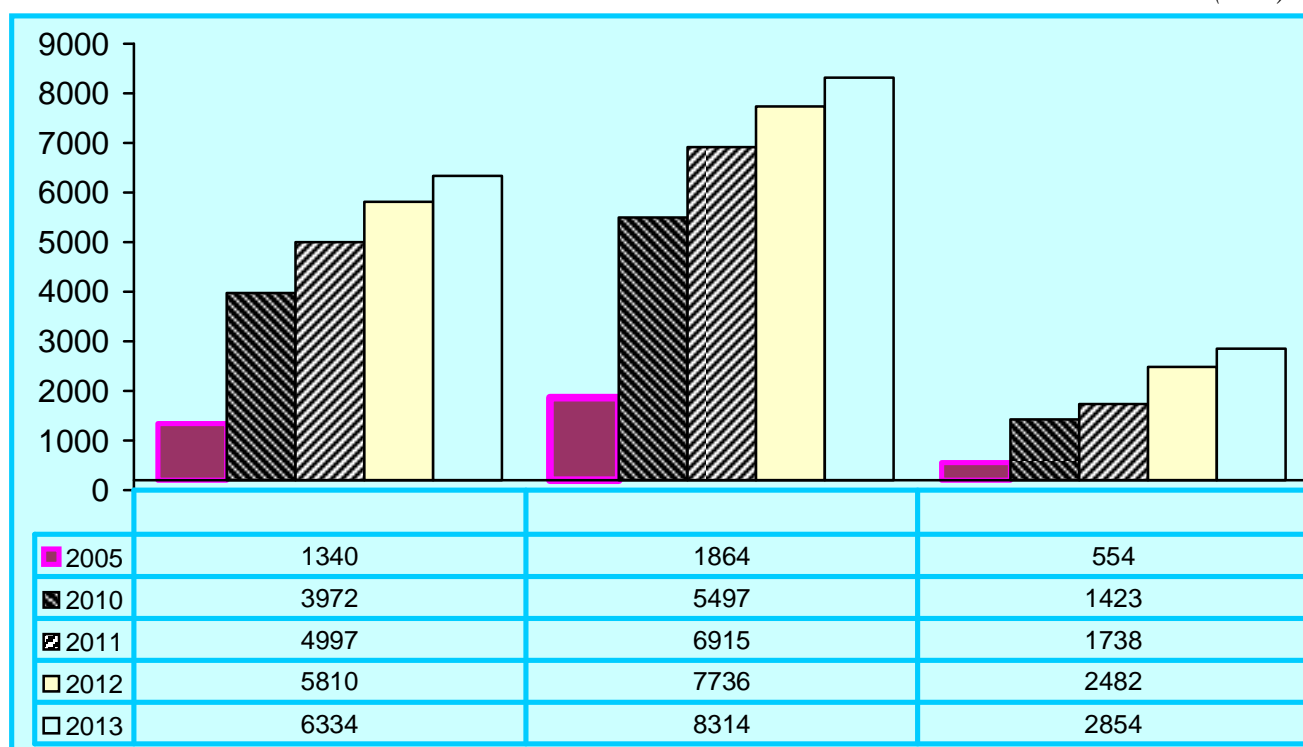
( . .)

<b>1995</b>	340000	317890	22110	275853	64147
<b>2000</b>	715694	656690	59004	556857	158837
<b>2005</b>	1578132	1475209	102923	1317156	260976
<b>2006</b>	2121000	2005790	115210	1813319	307681
<b>2007</b>	2862541	2728786	133755	2499279	363262
<b>2008</b>	3902638	3728989	173649	3445000	457638
<b>2009</b>	3710647	3545316	165331	3205986	504661
<b>2010</b>	4385018	4198712	186306	3796740	588278
<b>2011</b>	5463799	5263281	200518	4760006	703793
<b>2012</b>	6293360	6033790	259570	5307595	985765
<b>2013</b>	6791950	6547905	244045	5682054	1109896

### 1.2.3.

1

( .)



#### 1.2.4.

	2000	2012	2013	2000	2012	2013
	715694	6293360	6791950	100,0	100,0	100,0
	16529	833250	1147453	2,3	13,2	16,9
( )	356959	3459912	3976488	49,9	55,0	58,5
	18540	201907	138258	2,6	3,2	2,0
	238490	1994731	2342528	33,3	31,7	34,5
	79731	1120845	1296708	11,1	17,8	19,1
	15516	119709	134909	2,2	1,9	2,0
	4682	22720	64085	0,7	0,4	0,9
	45779	177220	134845	6,4	2,8	2,0
	296427	1822978	1533164	41,4	29,0	22,6

### 1.2.5.

	( . . )					
	1995	2000	2005	2010	2012	2013
	<b>340000<sup>1</sup></b>	<b>715694</b>	<b>1578132</b>	<b>4385018</b>	<b>6293360</b>	<b>6791950</b>
.	125846	297803	890681	2618195	3631752	3878462
.	24945	35370	76357	327282	434167	443537
.	25626	42091	66612	240602	347241	385433
	11968	20565	27178	60230	109999	118373
	6833	9007	16265	53863	65689	99112
	6536	16472	25749	54259	71390	75477
	4328	10003	16159	22267	19950	26972
	9261	17823	27011	55021	65653	69947
	6472	18947	27925	51638	55919	59847
	11159	26699	65187	158702	289760	264346
	7034	14986	20594	39613	45928	43895
	9946	22229	37427	62339	81965	108030
	3436	9336	15418	23883	25670	24923
	9893	20403	24225	72485	84999	79394
	5819	17009	25844	74101	107711	114608
.	10103	21560	34588	65759	84976	101973
	6378	12846	13586	26625	33239	43361
	7169	15327	17548	43185	64003	64147
	9154	20911	34004	90833	91307	89763
	5154	10257	14037	22366	27364	26737
	6071	12629	17755	31371	34502	34238
	2100	4271	7682	12124	12276	10963
	3112	5404	10532	19246	22088	22275
	9701	21666	48068	113651	431969	535614
	6893	12080	17700	45378	53843	70523

<sup>1</sup>

**1.2.6. ( )**

	( ; )			
	2005	2010	2012	2013
	<b>110,1</b>	<b>105,6</b>	<b>112,9</b>	<b>106,9</b>
.	112,8	107,4	107,5	105,7
.	111,4	110,0	109,7	101,1
.	102,9	97,3	108,2	109,9
	99,6	100,2	128,8	106,5
	134,2	108,7	112,1	149,4
	114,7	111,5	115,7	104,7
	89,1	87,3	85,2	133,9
	88,6	108,2	97,8	105,5
	117,5	93,3	99,4	106,0
	117,9	94,9	161,0	90,3
	110,2	108,9	97,3	94,6
	99,9	94,7	107,8	130,5
	117,9	90,4	100,7	96,1
	105,7	100,9	95,6	92,5
	104,9	130,9	106,2	105,3
.	98,0	98,9	100,5	118,8
	84,0	111,1	100,2	129,2
	100,5	106,4	151,1	99,2
	95,3	94,7	93,1	97,3
	90,8	94,8	103,8	96,7
	103,5	117,0	92,1	98,3
	120,9	100,5	93,2	88,4
	117,9	102,4	98,2	99,8
	138,1	108,5	220,3	122,8
	107,0	109,5	103,0	129,7

### 1.2.7.

	( . . )				
	2000	2005	2010	2012	2013
	<b>59004</b>	<b>102923</b>	<b>186306</b>	<b>259570</b>	<b>244045</b>
.	22296	44719	102332	116619	130953
.	2826	5317	8483	8287	8982
.	4882	9189	14201	18419	20586
	622	557	262	658	678
	332	515	512	1191	1300
	548	1031	2235	2606	2815
	981	2069	1640	1959	2126
	631	1084	1452	1581	1626
	869	2908	4119	5206	6931
	4792	7622	11053	54640	15353
	1892	1781	4392	5062	4315
	2967	5180	6365	6027	7533
	398	659	706	1219	1227
	1724	1648	3033	3718	3784
	602	2884	5053	5726	7406
.	1249	2480	3850	4993	4606
	875	623	666	630	736
	1048	1242	1165	1213	1229
	3840	4351	6288	6491	5957
	1282	1569	416	2068	2488
	980	1117	1496	1710	1791
	340	14	ó	ó	ó
	105	597	584	641	518
	1797	2593	3260	6500	8804
	1126	1174	2743	2406	2301

**1.2.8. ( )**

	( ; )			
	2005	2010	2012	2013
	<b>103,1</b>	<b>101,4</b>	<b>125,1</b>	<b>91,7</b>
.	106,8	100,9	102,5	109,6
.	114,3	101,3	89,1	105,8
.	99,5	107,6	103,1	109,0
	121,1	57,2	125,4	100,5
	94,6	100,0	156,8	106,5
	93,3	111,1	122,4	105,4
	103,5	74,8	86,0	105,9
	61,1	92,3	90,3	100,3
	113,2	99,2	125,8	129,9
	102,8	126,2	591,5	27,4
	109,2	98,6	81,3	83,2
	96,8	111,8	115,4	121,9
	141,9	83,7	178,9	98,2
	110,7	100,6	104,2	99,3
	127,5	106,5	96,8	126,2
.	107,8	93,4	102,8	90,0
	76,2	87,1	93,4	114,0
	111,1	56,7	173,5	98,9
	88,7	86,3	85,2	89,5
	84,3	80,5	498,3	117,4
	79,6	123,2	103,9	102,2
	8,0	6	6	6
	147,1	88,5	102,2	78,8
	96,5	100,4	136,8	132,1
	90,7	111,3	83,5	93,3



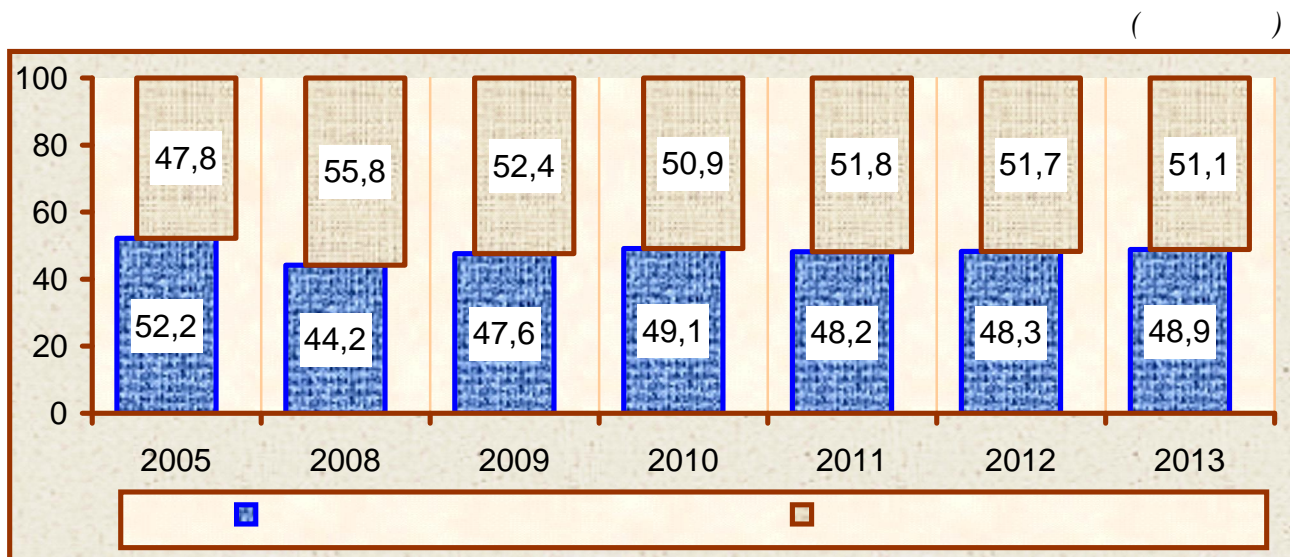
**1.2.9.**

**1**

	( . )					
	1995	2000	2005	2010	2012	2013
	<b>250</b>	<b>563</b>	<b>1340</b>	<b>3972</b>	<b>5810</b>	<b>6334</b>
.	402	971	2968	8813	12253	13107
.	306	454	1010	4411	5915	6068
.	348	623	1081	4078	5915	6611
	188	349	518	1247	2335	2546
	152	215	421	1513	1893	2890
	133	368	647	1528	2087	2253
	204	490	851	1272	1174	1606
	220	467	797	1781	2188	2371
	143	452	731	1488	1659	1808
	163	426	1146	3118	5889	5462
	197	455	698	1518	1830	1777
	270	643	1192	2150	2896	3872
	140	409	738	1257	1403	1385
	199	441	567	1830	2208	2089
	143	458	765	2438	3664	3979
.	256	587	1048	2222	2971	3629
	154	336	394	840	1076	1422
	142	333	413	1122	1711	1738
	214	537	989	2959	3085	3095
	195	424	659	1165	1448	1438
	225	499	772	1508	1716	1738
	129	283	573	986	1023	929
	171	317	675	1356	1589	1626
	136	340	832	2120	8181	10202
	196	379	630	1773	2154	2855

### 1.3.

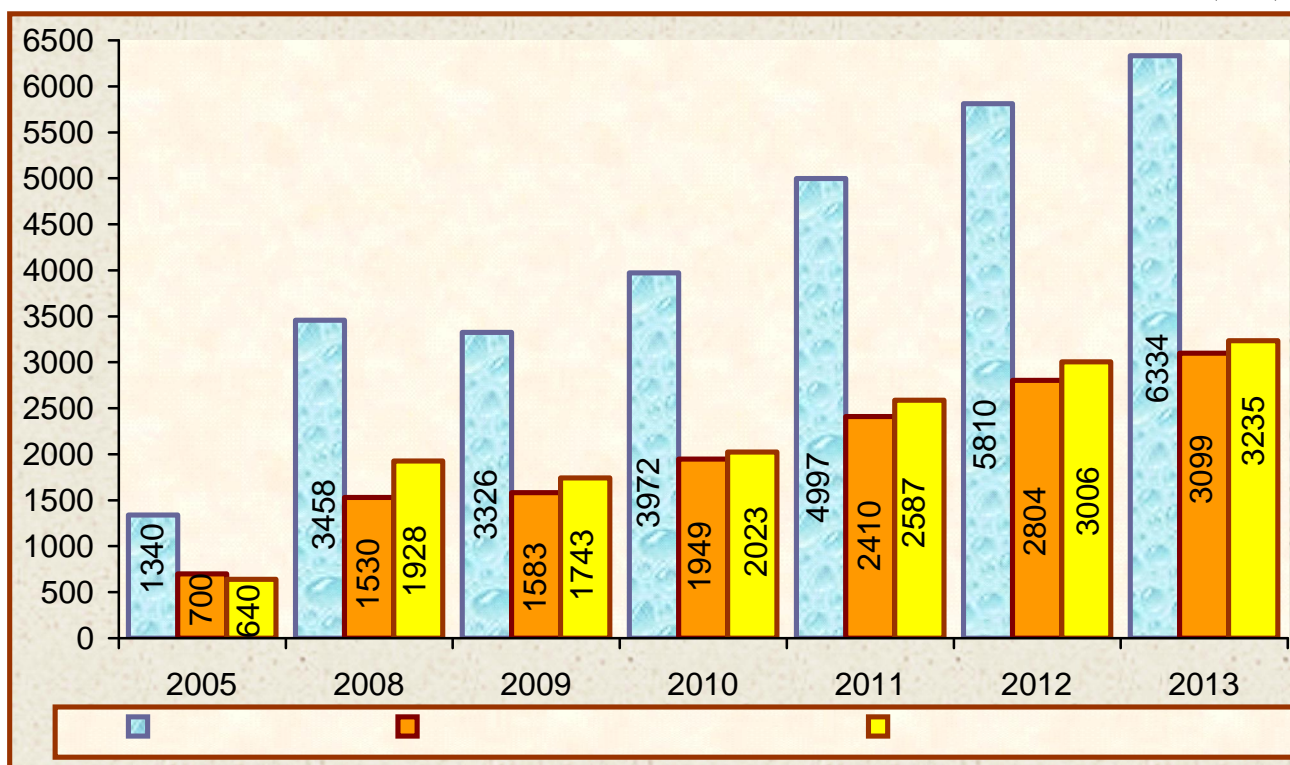
#### 1.3.1.



#### 1.3.2.

1

( .)



### 1.3.3.

	2012	2013	2012	2013
	6293359,7	6791949,9	100,0	100,0
	3037309,9	3323472,5	48,3	48,9
	3256049,8	3468477,4	51,7	51,1
	6033789,4	6547905,0	100,0	100,0
	2777739,6	3079427,6	46,0	47,0
ø	161627,8	203990,5	2,7	3,1
ø	162750,6	175906,6	2,7	2,7
	16495,9	30020,4	0,3	0,5
	701,7	954,1	0,0	0,0
	81556,1	85874,1	1,4	1,3
	36753,4	42052,5	0,6	0,6
	117742,6	136721,4	2,0	2,1
	19509,2	26185,5	0,3	0,4
	78153,5	89905,1	1,3	1,4
	38178,7	44051,4	0,6	0,7
	31347,2	41826,8	0,5	0,6
	35266,7	39291,2	0,6	0,6
	2436,0	4153,5	0,0	0,1
	19380,7	30731,2	0,3	0,5
	137839,3	154948,2	2,3	2,4
	101509,6	108112,5	1,7	1,7
	8792,4	11393,2	0,1	0,2
	81512,4	81669,1	1,4	1,2
	28299,3	31129,1	0,5	0,5
	25728,2	27416,9	0,4	0,4
	16305,1	41633,0	0,3	0,6
	49867,1	64044,2	0,8	1,0
	105113,7	113911,1	1,7	1,7
	3295,8	1852,3	0,1	0,0
	21958,0	21524,7	0,4	0,3
	7467,3	7088,3	0,1	0,1
	221952,1	219360,5	3,7	3,4
	23839,5	26727,3	0,4	0,4
	87596,0	87178,8	1,4	1,3
	52753,6	61918,4	0,9	0,9
( )	27368,2	27733,3	0,4	0,4
	239407,9	246678,6	4,0	3,8

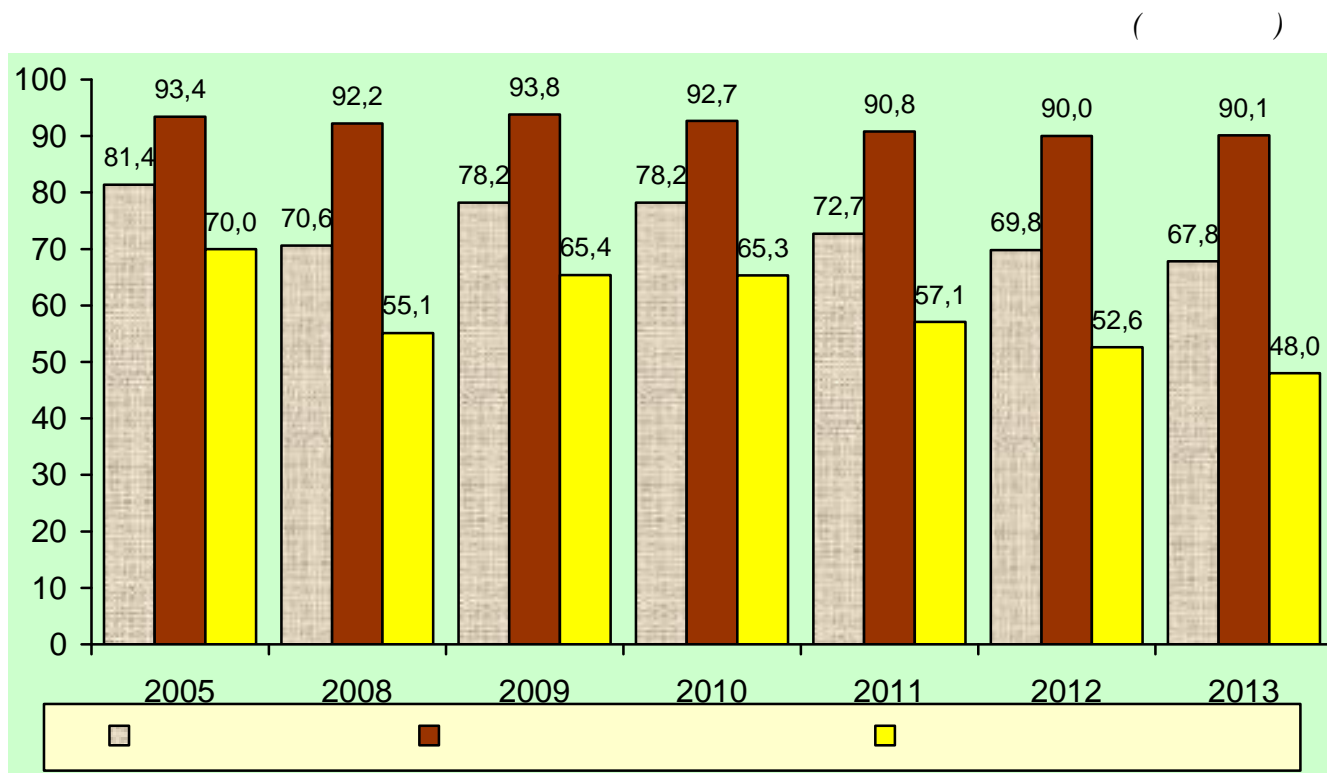
	,			
	2012	2013	2012	2013
	20777,0	24067,3	0,3	0,4
	39463,2	45217,8	0,7	0,7
	2164,2	2588,0	0,0	0,0
	86215,3	91660,3	1,4	1,4
	46894,9	45248,0	0,8	0,7
	442896,8	459286,5	7,3	7,0
( . )	96822,6	125375,9	1,6	1,9
	<b>3256049,8</b>	<b>3468477,4</b>	<b>54,0</b>	<b>53,0</b>
	16990,5	17642,2	0,3	0,3
	6110,5	8225,0	0,1	0,1
,	156,6	0,1	0,0	0,0
(	133,2	182,6	0,0	0,0
)	941,6	1974,0	0,0	0,0
-	8728,2	10383,1	0,1	0,2
	4677,0	13899,8	0,1	0,2
-	88562,7	106463,0	1,5	1,6
	385,4	337,4	0,0	0,0
	12408,3	5643,9	0,2	0,1
,	81699,9	79132,8	1,4	1,2
,	6647,4	7975,3	0,1	0,1
	3693,8	5170,8	0,1	0,1
ø	49282,8	62339,3	0,8	1,0
-	71985,5	64645,0	1,2	1,0
	42758,3	58880,8	0,7	0,9
	3929,2	6484,9	0,1	0,1
	8559,6	10698,4	0,1	0,2
	3672,5	4317,4	0,1	0,1
,	148,6	3401,0	0,0	0,1
,	416566,5	404405,1	6,9	6,2
	4663,4	5527,6	0,1	0,1
	21293,4	20003,5	0,3	0,3
,	24440,6	32003,1	0,4	0,5
	27176,8	34137,4	0,4	0,5
	150766,1	157907,0	2,5	2,4
	239594,5	256049,5	4,0	3,9
,	76330,9	86183,7	1,3	1,3

	2012	2013	2012	2013
	19926,6	23993,1	0,3	0,4
( . )	24034,1	41947,6	0,4	0,6
ø	512029,3	579471,3	8,5	8,8
	40048,6	45672,4	0,7	0,7
	12781,7	15017,2	0,2	0,2
	6177,8	6873,5	0,1	0,1
	734687,5	702749,1	12,2	10,7
( )	202957,2	245962,4	3,4	3,8
	5712,8	5140,6	0,1	0,1
	135917,4	144871,5	2,2	2,2
,	5618,5	8129,1	0,1	0,1
	6883,3	11347,7	0,1	0,2
	176971,2	173288,2	2,9	2,6

## 1.3.4.

	2012	2013	2012	2013
	259570,3	244044,9	100,0	100,0
:				
-	29763,9	27583,4	11,5	11,3
	1083,6	1426,2	0,4	0,6
	10171,2	10017,5	3,9	4,1
	5846,3	5973,1	2,3	2,4
( )	2745,6	2783,6	1,1	1,1
	15484,8	14053,4	6,0	5,8
	7104,8	6956,0	2,7	2,9

### 1.3.5.



### 1.3.6.

	2013 . . .	, %	
		2012	2013
	4438324,4	69,8	67,8
	2774744,7	90,0	90,1
ø	196711,2	96,4	96,4
ø	171215,1	97,3	97,3
, ø	28619,8	96,1	95,3
	656,0	97,0	68,8
	53788,2	67,9	62,6
,	30012,5	76,1	71,4
	129376,8	93,9	94,6

	2013 . , .	, %	
		2012	2013
	25945,5	98,7	99,1
,	82624,6	91,6	91,9
	43945,3	98,9	99,8
	41745,5	98,7	99,8
	37552,4	94,7	95,6
	4141,4	98,9	99,7
	30114,7	98,0	98,0
	140617,0	90,4	90,8
	97639,8	88,4	90,3
	11141,3	97,0	97,8
	80559,1	98,2	98,6
	28553,2	91,6	91,7
	23239,8	86,3	84,8
	41308,0	96,4	99,2
	57097,4	81,7	89,2
, , ,	59110,6	48,6	51,9
,	1732,5	83,3	93,5
	17427,2	81,7	81,0
-	3045,2	36,6	43,0
-	202227,6	93,1	92,2
	26072,9	96,5	97,6
	71050,4	85,4	81,5
	53989,9	86,2	87,2
( )	26398,4	94,7	95,2
	235346,6	95,9	95,4
	15688,8	60,0	65,2
	19803,5	46,2	43,8
	2569,0	99,3	99,3
	88994,6	96,9	97,1
	43390,3	96,8	95,9
	446828,1	97,1	97,3
( . )	104464,5	84,8	83,3
	<b>1663579,7</b>	<b>52,6</b>	<b>48,0</b>
	7978,7	48,0	45,2
	4923,9	68,4	59,9
,	0,1		100,0
(	58,2	52,2	31,9
)	611,6	46,6	31,0
-	4449,2	43,7	42,9
	1954,6	53,0	14,1
-	31092,5	31,8	29,2

	2013 ., . . ,	, %	
		2012	2013
	24,9	4,9	7,4
	5643,9	96,4	100,0
, ,	73989,1	93,3	93,5
	7068,3	88,7	88,6
	1470,0	37,7	28,4
Ø	449,3	3,0	0,7
-	1675,1	0,9	2,6
	6	0,1	6
	134,4	3,4	2,1
	3040,5	23,4	28,4
	546,0	15,4	12,6
	40390,8	8,4	10,0
	1468,8	33,9	26,6
	4365,1	24,7	21,8
	7838,4	31,6	24,5
, ,	7593,4	18,2	22,2
	14027,7	10,1	8,9
	142260,3	59,9	55,6
	32251,8	40,5	37,4
	11592,4	48,5	48,3
( . )	10244,2	35,8	24,4
	305498,0	52,4	52,7
Ø	25169,1	57,6	55,1
	6901,9	46,6	46,0
	2635,9	54,6	38,3
	470254,0	79,3	66,9
( )	184059,4	78,9	74,8
	3711,4	80,7	72,2
	112479,3	85,2	77,6
, ,	2718,3	37,0	33,4
	2109,9	23,9	18,6
	130899,3	76,0	75,5



### 1.3.7.

( . . )

	2010	2012	2013	2010	2012	2013
	<b>2151943</b>	<b>3037310</b>	<b>3323473</b>	<b>2233075</b>	<b>3256050</b>	<b>3468477</b>
.	1470574	2055014	2192516	1147622	1576738	1685946
.	165917	224262	227938	161365	209905	215599
.	89081	112945	136836	151521	234296	248597
	32262	53597	62271	27968	56402	56102
	17558	18248	38797	36305	47441	60315
	26916	37618	40532	27343	33772	34945
	7170	7220	6563	15097	12730	20409
	18293	22631	22453	36728	43022	47494
	19350	20716	22841	32288	35203	37006
	45511	135700	113394	113191	154060	150952
	15023	14980	13680	24590	30948	30215
	33014	38818	60194	29325	43147	47836
	9959	9476	9328	13924	16194	15595
	18846	21103	19127	53639	63896	60267
	16032	17509	18752	58069	90202	95856
.-	32522	37812	54541	33237	47164	47431
	9410	7142	10418	17215	26097	32943
	10478	7553	7121	32707	56450	57027
	35962	39368	36208	54871	51939	53556
	8390	11242	9373	13975	16122	17364
	10609	8907	8348	20762	25595	25890
	5930	7276	4030	6194	5000	6933
	7178	7070	5519	12068	15018	16756
	28674	97798	165120	84977	334171	370493
	17284	23305	37573	28094	30538	32950

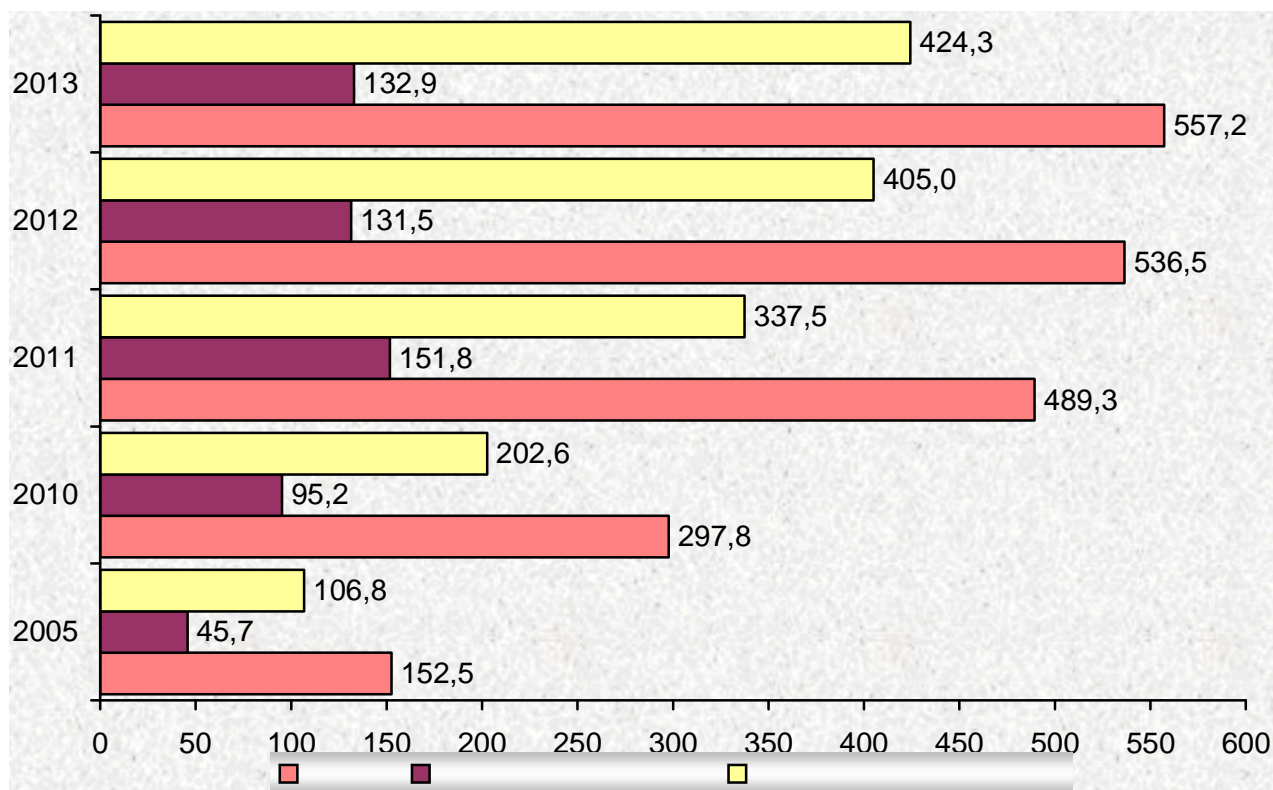
### 1.3.8.

					( ) 2013 . 2012 ., %
		2010	2012	2013	
ø		3712,1	6072,6	8208,4	135,2
ø	,	2634,7	3784,0	4105,7	108,5
		1902,4	2611,7	2431,7	93,1
		637,9	697,4	774,7	111,1
		2308,7	2423,8	2622,6	108,2
	,	1162,2	1479,5	1667,2	112,7
	.	28809,1	42404,8	55097,0	129,9
		2661,3	3136,1	4375,2	139,5
		6997,9	7882,0	8418,6	106,8
		162,3	159,7	179,8	112,6
		214,5	285,5	312,2	109,4
		1113,5	1247,7	1426,8	114,4
		2064,6	2238,8	2633,8	117,6
		16598,4	13043,7	12271,2	94,1
		4149,8	3635,5	4046,7	111,3
		1750,3	2284,8	2372,5	103,8
		3431,3	9206,9	11559,6	125,6
		2552,4	5801,1	7510,4	129,5
,	,	4512,2	7993,8	8879,5	111,1
,	,				
	-	416,1	380,0	355,3	93,5
	.	103,2	119,0	123,9	104,1
	.	331,5	258,9	246,7	95,3
	.	39,4	47,9	56,6	118,2
( )	.	60,1	60,3	59,4	98,5
	.	2860,4	2951,7	2835,9	96,1
	.	1485,3	1559,8	1576,6	101,1
	.	608,0	626,0	841,5	134,4
	.	48100,4	57179,0	52472,2	91,8

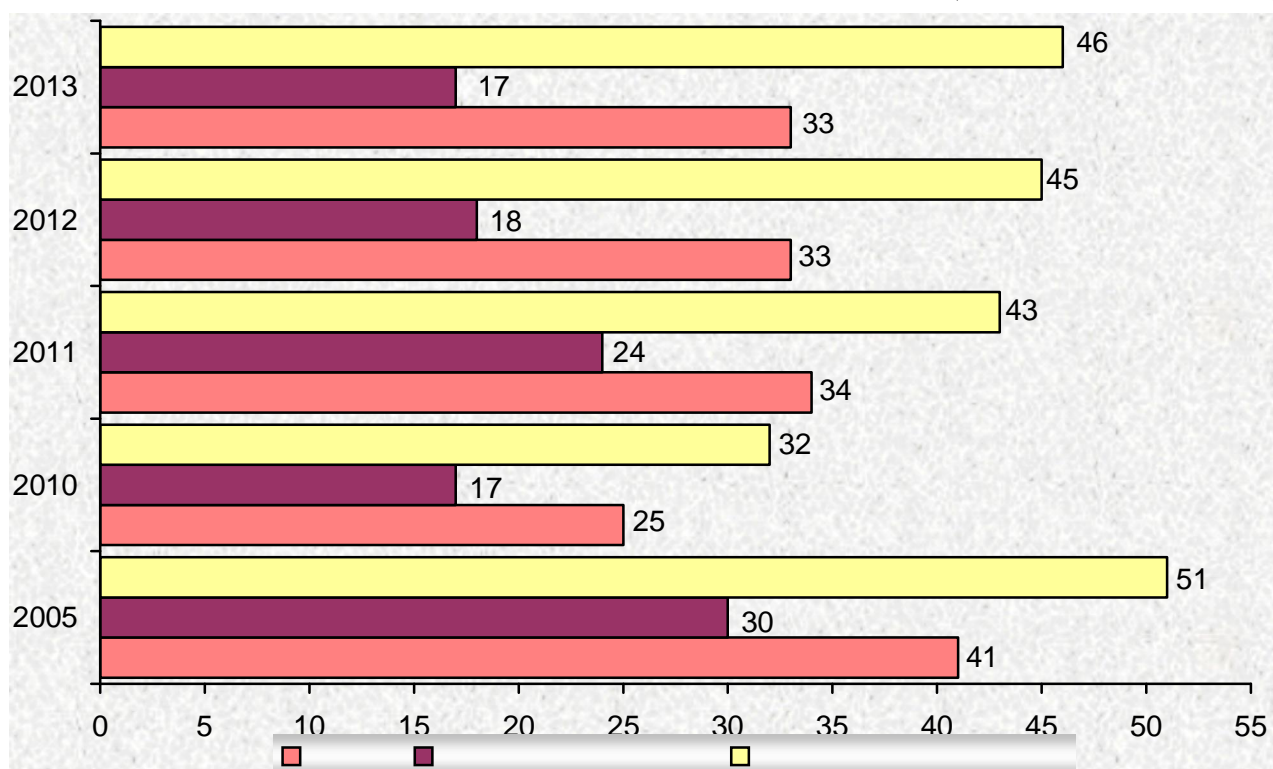
## 1.4.

### 1.4.1.

( ; . )



( )



## 1.4.2.

	, . .		,	
	01.01.13	01.01.14	2012	2013
	536465	557210	33	33
	131511	132890	18	17
ø	2216	2215	5	5
ø	4606	4499	10	10
, , ø	1246	922	31	17
	25	15	13	9
	3555	3609	14	15
,	2816	2849	27	26
	1940	2230	6	6
	776	986	28	15
,	2946	2935	12	12
	780	1124	6	9
	769	549	7	3
	2237	2141	22	18
	183	171	25	21
	628	878	12	7
	7424	8918	17	19
	5604	5300	18	16
	436	363	16	10
	362	425	2	2
	1472	1682	16	18
	1478	1720	21	23
	338	480	15	15
	810	878	6	5
, , ,	2167	1632	6	4
	3	19	0	41
	2112	1911	27	28
-	654	908	25	43
-	22671	20917	39	37
	1555	1617	24	22
	12053	11058	53	48
	6215	6590	37	34
( )	3877	2614	43	30
	5643	6458	11	11
	2104	2228	31	32
	2973	3751	23	29
	198	157	27	20
	5417	6191	24	28
	1400	1873	13	16
	12793	11599	20	18
( . )	7029	8478	25	18

	, . .		,	
	01.01.13	01.01.14	2012	2013
	404954	424320	45	46
	7444	4800	98	116
	2760	2275	134	73
	1	1	6	6
, ( )	27	59	68	59
	494	493	162	47
-	1843	1789	57	55
	2212	4023	125	104
-	12054	13448	45	47
	297	126	139	98
	9582	265	316	243
, ,	4037	2915	52	36
,	1461	1679	77	77
	1061	2042	89	127
ø	9891	8568	57	42
-	14959	11576	48	45
	3255	4630	26	26
	1265	1120	97	56
	3847	3459	72	72
	1244	1309	131	89
, ,	6	2000	6	56
	26407	38691	23	40
	1733	1900	117	112
	5620	4742	68	104
,	9517	12011	101	112
	13454	9745	136	107
	35173	42601	74	83
	69020	77720	115	119
,	9725	12114	43	49
	3500	3350	64	64
( . )	13200	15371	203	80
ø	60798	64977	36	39
	4598	5585	38	43
	1990	2427	46	51
	2121	3318	116	195
	35345	32193	19	18
( )	13660	13274	22	21
	999	1048	88	88
	1137	3668	5	11
,	1872	1736	104	117
	618	1161	28	31
	16733	10111	61	35

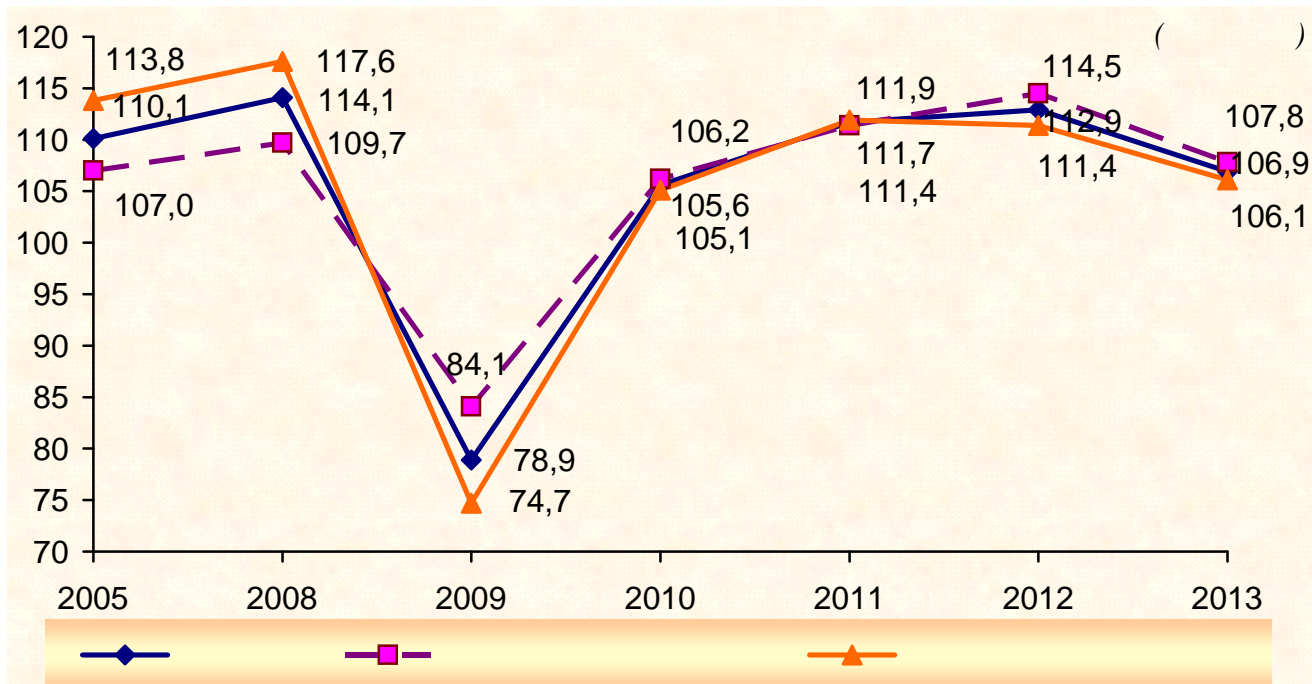
## 1.5.

### 1.5.1.

( )			
		1990	1995
1995	91,2	38,0	100,0
2000	104,0	28,5	75,2
2005	110,1	44,7	118,0
2006	122,2	54,6	144,2
2007	125,2	68,4	180,5
2008	114,1	78,0	206,0
2009	78,9	61,5	162,5
2010	105,6	64,9	171,6
2011	111,7	72,5	191,7
2012	112,9	81,9	216,4
2013	106,9	87,6	231,3
1995	96,4	52,4	100,0
2000	100,5	32,9	62,9
2005	107,0	44,0	84,1
2006	113,7	50,0	95,6
2007	116,5	58,3	111,4
2008	109,7	64,0	122,2
2009	84,1	53,8	102,8
2010	106,2	57,1	109,2
2011	111,4	63,6	121,6
2012	114,5	72,8	139,2
2013	107,8	78,5	150,1
1995	81,1	25,1	100,0
2000	109,8	27,0	107,6
2005	113,8	52,9	211,6
2006	131,1	69,4	277,4
2007	133,1	92,4	369,2
2008	117,6	108,7	434,2
2009	74,7	81,2	324,3
2010	105,1	85,3	340,8
2011	111,9	95,5	381,4
2012	111,4	106,8	424,9
2013	106,1	113,3	450,8

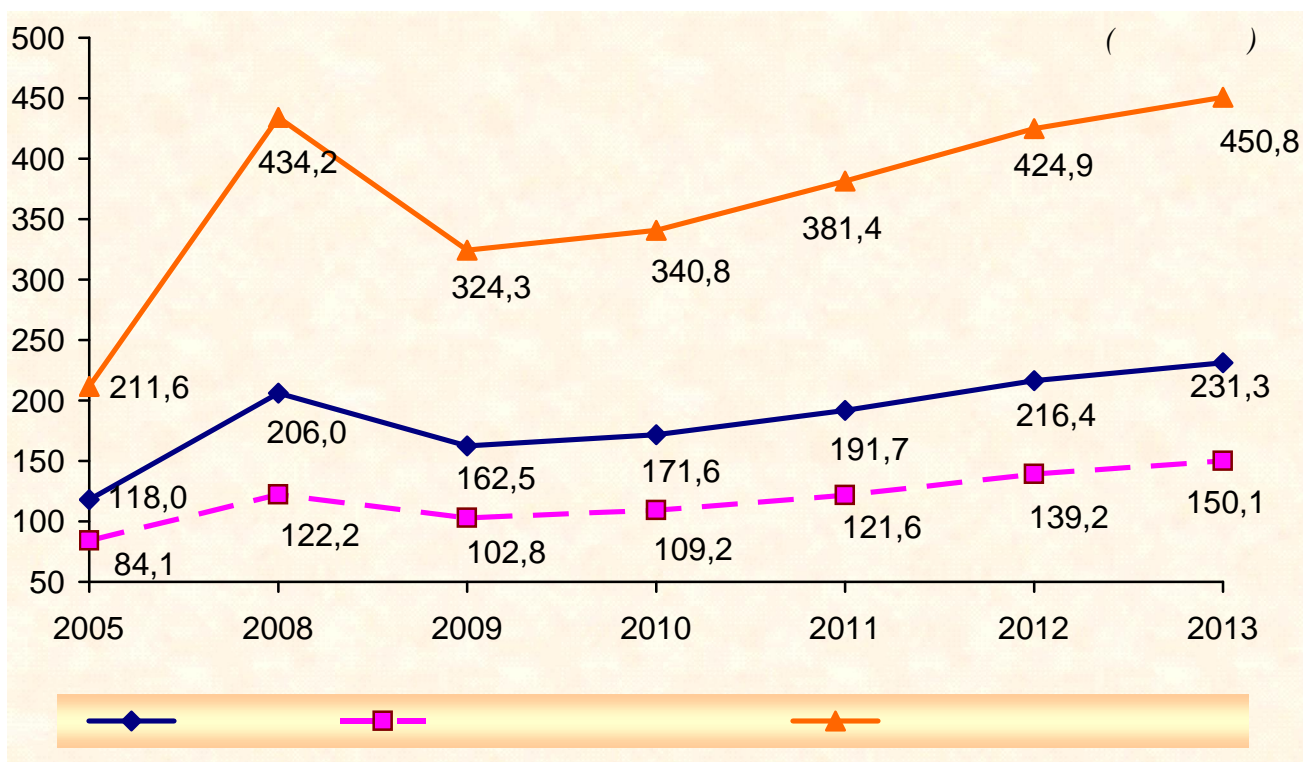
### 1.5.2.

( )



### 1.5.3.

( 1995 )



#### 1.5.4.

			2000	
	2012	2013	2012	2013
’	112,9	106,9	287,6	307,4
	114,5	107,8	221,6	238,9
	111,4	106,1	394,8	418,9
	112,5	107,6	301,2	324,1
	113,7	109,2	234,9	256,5
ø	130,9	131,9	459,9	606,6
ø	106,7	106,5	111,5	118,7
’	117,5	188,2	563,6	1060,7
ø	215,3	136,5	79,4	108,4
	117,8	109,0	155,1	169,1
	112,3	113,7	195,0	221,7
	114,1	128,8	88,0	113,3
’	118,4	113,4	721,1	817,7
	104,9	118,3	128,0	151,4
	131,9	140,0	1139,1	1594,7
	114,2	113,6	486,3	552,4
	95,4	161,8	8,7	14,1
	121,9	173,9	133,4	232,0
	110,6	110,6	194,5	215,1
	112,8	131,3	86,2	113,2
	94,1	96,7	36,6	35,4
	137,6	120,5	155,6	187,5
	105,7	106,0	179,5	190,3
	517,2	162,6	4956,8	8059,8
	201,0	145,0	1239,0	1796,6
’	152,2	119,4	833,6	995,3
	117,9	97,6	382,6	373,4
-	113,9	97,4	261,7	254,9
-	101,2	94,5	214,2	202,4
	79,2	106,0	212,1	224,8
	91,9	97,0	201,2	195,2
	122,3	113,5	583,0	661,7
( )	106,8	97,3	258,7	251,7



			2000	
	2012	2013	2012	2013
	102,3	98,9	647,6	640,5
	110,8	115,0	482,6	555,0
	106,4	114,5	1035,5	1185,6
	115,6	115,4	50,3	58,0
	99,3	103,0	} 538,2	} 534,4
	115,1	92,4		
	110,3	96,0	517,2	496,5
( . )	101,3	128,1	145,8	186,8
	<b>111,4</b>	<b>106,1</b>	<b>395,1</b>	<b>419,2</b>
ø	} 149,8	} 102,9	} 117,1	} 120,5
	71,3	134,9	125,4	169,2
(	97,8	135,6	236,2	320,3
)	43,2	206,3	133,0	274,4
-	124,9	116,7	139,9	163,3
,	} 122,7	} 322,7	} 133,5	} 430,8
,				
,	113,6	44,5	278,8	124,1
,	114,3	117,1	115,0	134,7
	134,6	129,3	71,2	92,1
ø	125,4	136,3	49944,8	68074,8
	208,0	86,7	93,8	81,3
,	117,2	95,9	253,4	243,0
-	121,4	113,3	3359,0	3805,7
	145,5	126,9	1883,1	2389,7
	366,5	186,9	584,6	1092,6
	203,3	114,9	908,3	1043,6
,	392,7	2304,8	447,3	10309,4
,	111,9	97,8	1153,8	1128,4
	102,0	113,4	413,8	469,2
	260,3	92,6	709,8	657,3
,	147,3	130,3	10102,9	13164,1

			<b>2000</b>	
	<b>2012</b>	<b>2013</b>	<b>2012</b>	<b>2013</b>
	118,9	109,6	1782,7	1953,8
	157,2	105,2	639,6	672,9
( . )	95,1	173,8	1000,8	1739,4
ø	111,9	107,8	622,6	671,2
	110,7	118,5	612,5	725,8
	105,6	113,8	1352,1	1538,7
	117,3	110,7	803,3	889,3
	93,9	95,5	207,0	197,7
( )	107,6	121,2	151,7	183,9
	113,5	99,5	229,8	228,7

## 2.

01.01.2014 . ( )  
1311 156 148 ,  
. 2012 .  
11,6 . 164 , 11,1%, 6 42, 12,1%.  
2012 3,9%  
2013 . 184,0 . <sup>2</sup>.  
849 , 64,8% , 97,8% ó  
, 2,2% ó .  
(94,8%),  
74,4% ó , .  
(57,4%)  
1  
162 <sup>2</sup>, ó 111 <sup>2</sup>.  
16,4% ó  
.  
10 . 2013 . 15 ø ,  
ó 1725 <sup>2</sup> ( 2012 . ó 17 ø 1776 <sup>2</sup> ).  
1 2014 .  
568 ø 37,0 .  
2012 . 7,8%.  
ø  
: 266 ø (46,9% ) ó  
23,4 . , 245 (43,1%) ó , 9,9 . ;  
41 (7,2%) ó 1,6 . , 16 (2,8%) ó 2,1 .  
ø 306  
( 53,9%) 25,0 . , 262 (46,1%)  
12,0 . ó  
10 . 5 .

---

. 1 2014 . 61 ø  
 ( - ),  
 66 . 11 (16,7%) -  
 . 2000 . 20,0%, ( -  
 28,6%) 20,7 .  
 15,7% 494,2 . <sup>2</sup>.  
 63,4%  
 (13,1 .) , ó 18,7% (3,9 .),  
 ó 3,4 . , 16,5% .

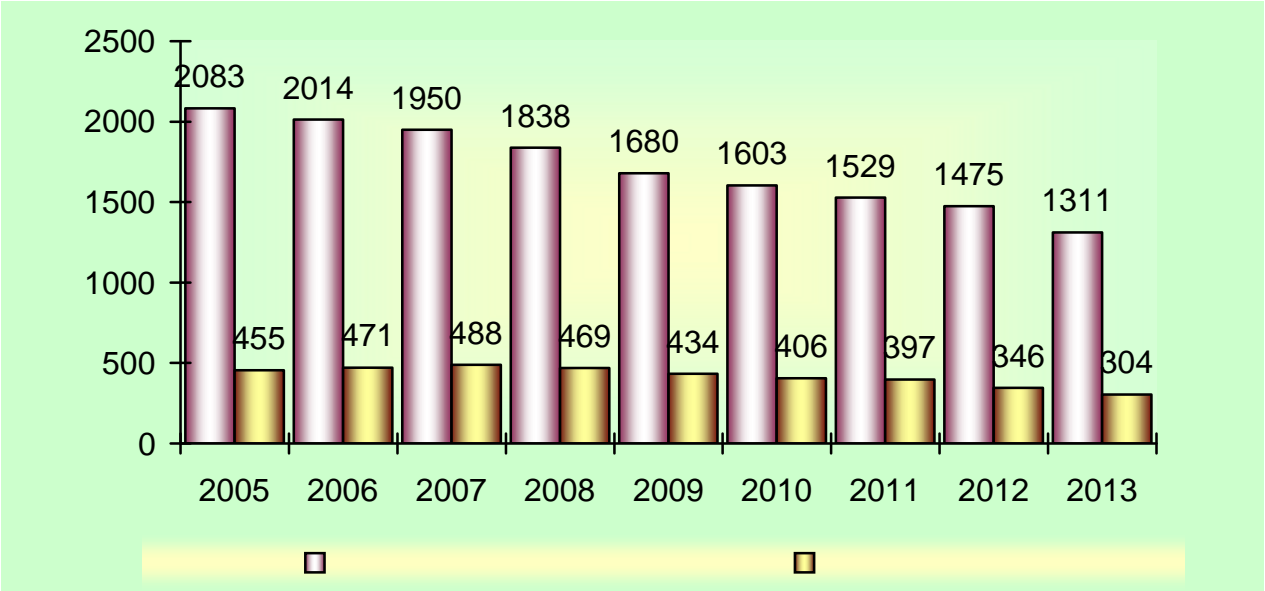
## 2.1.

### 2.1.1. ø

					( )
		. 2'	) ( -	ø	1 , 2
1995	3886	319,1	826	4712	82
2000	3153	234,0	689	3842	74
2005	2083	168,6	455	2538	81
2008	1838	166,4	469	2307	91
2009	1680	155,2	434	2114	92
2010	1603	158,8	406	2009	99
2011	1529	185,9	397	1926	122
2012	1475	191,4	346	1821	130
2013	1311	184,0	304	1615	140
1995	1804	183,8	613	2417	102
2000	1482	127,8	538	2020	86
2005	997	101,0	415	1412	101
2008	905	109,6	426	1331	121
2009	830	102,7	390	1220	124
2010	817	110,3	361	1178	135
2011	801	113,9	352	1153	142
2012	811	123,2	299	1110	152
2013	753	122,1	254	1007	162
1995	2082	135,3	213	2295	65
2000	1671	106,2	151	1822	64
2005	1086	67,6	40	1126	62
2008	933	56,8	43	976	61
2009	850	52,5	44	894	62
2010	786	48,5	45	831	62
2011	728	72,0	45	773	99
2012	664	68,2	47	711	103
2013	558	61,9	50	608	111

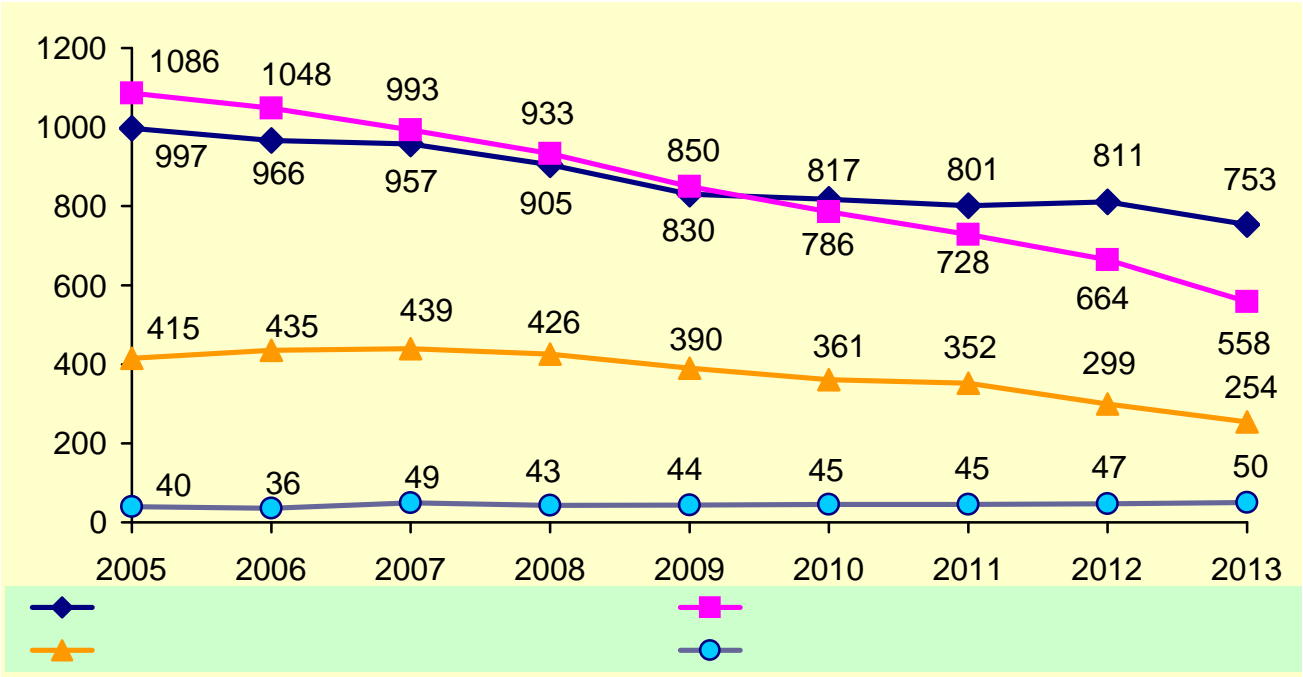
2.1.2.

( ; )



2.1.3.

( ; )



#### 2.1.4. ø

	2012	2013		
			2012	2013
	1475	1311	100,0	100,0
,	37	27	2,5	2,1
	7	14	0,5	1,1
	10	4	0,7	0,3
	20	9	1,3	0,7
,				
	1214	1139	82,3	86,9
,				
:				
,				
:	786	708	53,3	54,0
	72	33	4,9	2,5
	714	675	48,4	51,5
:	424	430	28,7	32,8
	387	385	26,2	29,4
	37	45	2,5	3,4
,	4	1	0,3	0,1
	43	34	2,9	2,6
,				
	28	26	1,9	2,0
	9	7	0,6	0,5
	6	1	0,4	0,1
	181	111	12,3	8,4

.1.4

	, ²			
	2012	2013	2012	2013
	191392	184019	100,0	100,0
,	9570	7581	5,0	4,1
	2551	5058	1,3	2,8
	2451	422	1,3	0,2
	4568	2101	2,4	1,1
,				
	158256	155492	82,7	84,5
,				
:				
,				
:	92652	96718	48,4	52,6
	5376	2620	2,8	1,4
	87276	94098	45,6	51,2
:	56623	58687	29,6	31,9
	51327	52219	26,8	28,4
	5296	6468	2,8	3,5
,	8981	87	4,7	0,0
	3402	3187	1,8	1,7
,	2474	2656	1,3	1,4
	568	489	0,3	0,3
	360	42	0,2	0,0
	20164	17759	10,5	9,7



---

.1.4

	2012	2013		
			2012	2013
	346	304	100,0	100,0
,	ó	ó	ó	ó
	ó	ó	ó	ó
	ó	ó	ó	ó
	ó	ó	ó	ó
,				
	177	184	51,2	60,6
,				
:				
,				
:	94	83	27,2	27,3
	82	19	23,7	6,3
	12	64	3,5	21,0
:	83	101	24,0	33,3
	81	99	23,4	32,6
	2	2	0,6	0,7
,	ó	ó	ó	ó
	1	1	0,3	0,3
,				
	ó	1	ó	0,3
	ó	ó	ó	ó
	1	ó	0,3	ó
	168	119	48,5	39,1

2.1.5.

( ; )						
	2005		2012		2013	
	-	2 ,	-	2 ,	-	2 ,
	2083	168611	1475	191392	1311	184019
	1490	121657	972	111700	849	105471
	1440	118364	952	108883	830	103835
	50	3293	20	2817	19	1636
	593	46954	503	79692	462	78548
	98	22057	30	38611	24	38934
	495	24897	473	41081	438	39614
:	181	6806	189	8235	183	8075
	159	3210	144	2940	137	2781
	11	406	5	341	6	482
	34	14088	93	48210	101	51550
	4	545	15	5535	16	6924
,	1344		927		814	
( )	455		346		304	
:	107		150		148	
	51		ó	ó	ó	ó
,						
:						
	1086	67565	664	68237	558	61927
:	76	1739	35	875	31	763
	25	510	18	343	16	307
( )	40		47		50	
:	14		ó	ó	ó	ó

## 2.1.6. ø

ø

	1995	2000	2005	( 2010	; 2012	) 2013
	4712	3842	2538	2009	1821	1615
.	651	698	618	539	506	453
.	250	141	94	83	66	65
.	166	159	69	57	64	59
	266	163	105	80	80	76
	154	90	29	17	27	27
	165	138	95	99	93	81
	87	63	44	26	15	13
	161	138	113	64	55	53
	187	159	106	87	60	56
	268	219	148	113	113	95
	166	135	87	49	41	32
	186	156	131	108	101	85
	119	99	54	41	35	30
	201	143	66	54	45	40
	145	133	75	85	70	63
.	175	163	131	91	90	65
	146	120	47	26	17	21
	252	138	93	52	46	44
	222	174	106	86	82	66
	140	105	42	22	22	19
	116	105	67	43	36	33
	61	43	34	30	20	17
	91	66	42	35	28	23
	209	196	90	79	71	65
	128	98	52	43	38	34

. 2.1.6

	1995	2000	2005	2010	2012	2013
	<b>3886</b>	<b>3153</b>	<b>2083</b>	<b>1603</b>	<b>1475</b>	<b>1311</b>
.	382	459	372	340	341	319
.	158	98	52	55	51	50
.	135	105	54	43	52	46
	230	140	97	73	70	67
	140	79	24	12	13	13
	137	121	87	90	83	72
	78	54	40	22	11	9
	143	125	104	56	48	47
	164	147	88	71	50	48
	239	190	131	93	91	77
	149	117	83	42	34	27
	149	135	122	99	90	76
	102	92	52	40	34	29
	180	128	57	42	38	33
	134	96	72	78	63	56
.	153	136	118	83	84	59
	124	102	46	24	15	17
	215	116	90	47	43	41
	203	160	103	80	75	57
	116	91	38	18	18	15
	103	94	60	35	31	30
	56	42	32	26	19	16
	85	58	39	31	26	21
	200	185	83	68	62	57
	111	83	39	35	33	29

. 2.1.6

	1995	2000	2005	2010	2012	2013
	2					

	319057	234009	168611	158845	191392	184019
.	59220	47049	53062	62564	73252	73555
.	16497	7875	3828	9219	10038	9552
.	13901	10826	5448	10056	10852	10799
	18340	10622	6473	4168	3786	3879
	8815	5580	1494	632	532	815
	10685	8130	5143	5972	5457	4722
	5341	3834	2655	1523	767	589
	9423	7471	5929	3755	3228	3219
	11452	9817	4621	3550	2837	2854
	18346	13106	9093	6156	7237	6209
	11118	8321	5618	2426	2096	1755
	10530	8547	7565	6131	5730	4946
	8677	6327	3850	2414	2175	1872
	12950	7943	3577	2980	2869	2534
	8569	5777	4531	4758	3709	3398
.	11578	10248	9056	6761	6679	5401
	11186	8717	4635	3556	2891	3201
	13652	7000	5434	3042	2580	2283
	11535	9551	6125	4804	4419	3389
	7651	5519	2937	1198	1272	1167
	7843	6649	4221	2717	2431	2325
	3517	2784	2138	1705	1308	1144
	4757	3108	2292	1910	1666	1462
	14886	13697	5853	4223	30777	30442
	8588	5511	3033	2625	2804	2507

( )

. 2.1.6

	1995	2000	2005	2010	2012	2013
	<b>826</b>	<b>689</b>	<b>455</b>	<b>406</b>	<b>346</b>	<b>304</b>
.	269	239	246	199	165	134
.	92	43	42	28	15	15
.	31	54	15	14	12	13
	36	23	8	7	10	9
	14	11	5	5	14	14
	28	17	8	9	10	9
	9	9	4	4	4	4
	18	13	9	8	7	6
	23	12	18	16	10	8
	29	29	17	20	22	18
	17	18	4	7	7	5
	37	21	9	9	11	9
	17	7	2	1	1	1
	21	15	9	12	7	7
	11	37	3	7	7	7
.	22	27	13	8	6	6
	22	18	1	2	2	4
	37	22	3	5	3	3
	19	14	3	6	7	9
	24	14	4	4	4	4
	13	11	7	8	5	3
	5	1	2	4	1	1
	6	8	3	4	2	2
	9	11	7	11	9	8
	17	15	13	8	5	5

2.1.7.

ø

( ; 10000 )

	ø			, <sup>2</sup>		
	2000	2012	2013	2000	2012	2013
	30	17	15	1854	1776	1725
.	23	17	15	1540	2474	2487
.	18	9	9	1016	1369	1310
.	24	11	10	1630	1855	1855
	28	17	16	1825	809	840
	22	8	8	1341	154	239
	31	28	24	1831	1614	1427
	31	9	8	1889	454	353
	37	18	18	1987	1083	1099
	38	18	17	2360	849	870
	35	23	20	2107	1480	1296
	41	16	13	2545	842	719
	46	36	31	2506	2039	1786
	44	19	17	2787	1202	1052
	31	12	11	1731	751	672
	36	24	22	1561	1275	1188
.	45	32	23	2808	2360	1936
	32	6	7	2300	942	1060
	30	12	12	1535	694	624
	45	28	23	2481	1508	1181
	44	12	10	2300	677	631
	42	18	17	2649	1222	1192
	29	17	15	1868	1099	978
	39	20	17	1839	1207	1075
	31	13	12	2164	5851	5810
	31	15	14	1744	1126	1019

## 2.1.8.

( ; )						
	2000	2012	2013	2000	2012	2013
	2363	972	849	790	503	462
.	219	129	116	240	212	203
.	55	10	10	43	41	40
.	50	9	9	55	43	37
	106	59	58	34	11	9
	62	6	6	17	7	7
	104	74	65	17	9	7
	42	7	6	12	4	3
	108	39	39	17	9	8
	115	43	41	32	7	7
	164	65	56	26	26	21
	95	24	17	22	10	10
	111	78	66	24	12	10
	63	26	23	29	8	6
	108	23	21	20	15	12
	83	57	50	13	6	6
.	112	72	47	24	12	12
	84	11	12	18	4	5
	92	30	27	24	13	14
	134	62	48	26	13	9
	77	11	10	14	7	5
	66	23	23	28	8	7
	36	15	12	6	4	4
	51	23	18	7	3	3
	159	53	48	26	9	9
	67	23	21	16	10	8



## 2.2.

### 2.2.1. ø

( )

	,	, .	ø
--	---	-----	---

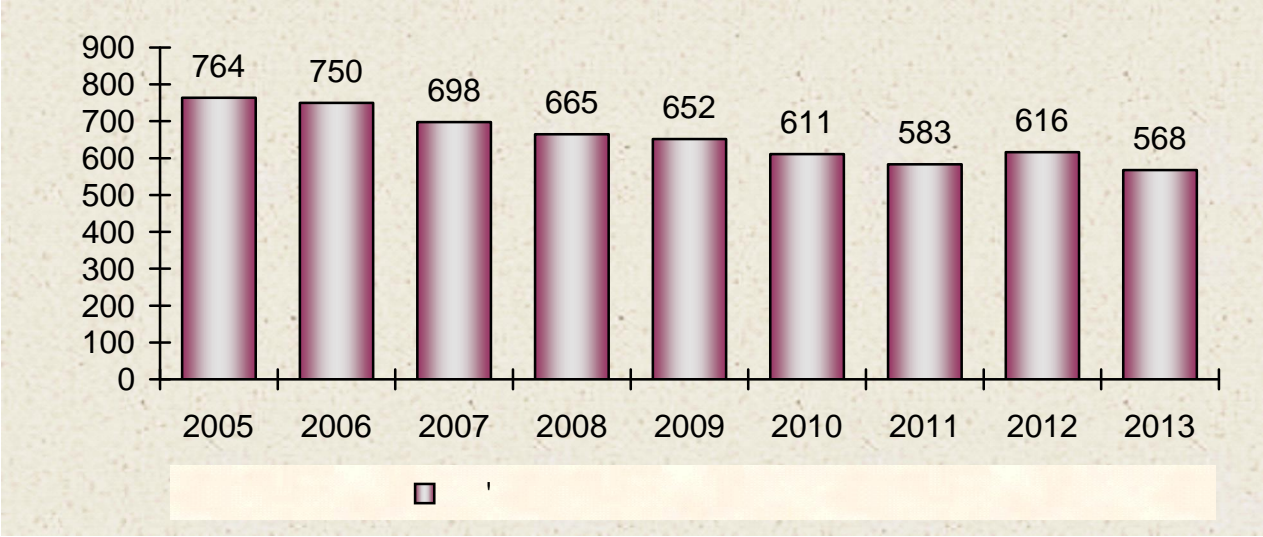
1995	895	57,6	64
2000	877	49,2	56
2005	764	40,9	54
2008	665	35,7	54
2009	652	35,9	55
2010	611	34,1	56
2011	583	33,3	57
2012	616	35,7	58
2013	568	37,0	65

1995	588	45,1	77
2000	534	37,3	70
2005	447	30,5	68
2008	391	25,9	66
2009	382	25,8	68
2010	367	25,1	68
2011	336	24,0	71
2012	365	25,6	70
2013	306	25,0	82

1995	307	12,5	41
2000	343	11,9	35
2005	317	10,4	33
2008	274	9,7	36
2009	270	10,1	37
2010	244	9,0	37
2011	247	9,3	38
2012	251	10,1	40
2013	262	12,0	46

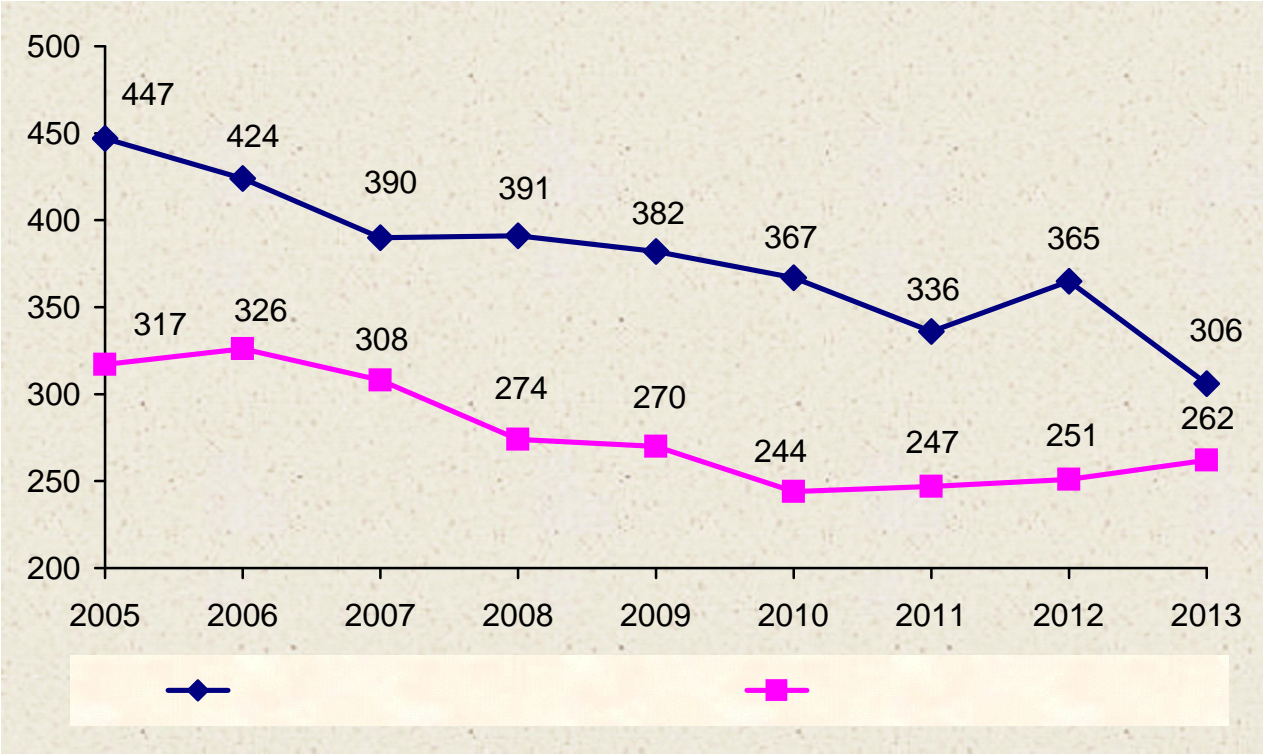
2.2.2.

( ; )



2.2.3. ø

( ; )



## 2.2.4.

， ， ，

( ; )

	2012	2013		
			2012	2013
	616	568	100,0	100,0
，				
	185	165	30,0	29,0
，				
：				
，				
：	182	154	29,5	27,1
	19	12	3,1	2,1
	163	142	26,4	25,0
：	3	11	0,5	1,9
	1	3	0,2	0,5
	2	8	0,3	1,4
	249	247	40,4	43,5
，				
	86	89	13,9	15,7
	147	141	23,9	24,8
	16	17	2,6	3,0
	182	156	29,6	27,5

. 2.2.4

	2012	2013		
			2012	2013
	35684	37030	100,0	100,0
,				
	6675	6151	18,7	16,6
,				
:				
,				
:	6519	5734	18,3	15,5
	986	611	2,8	1,7
	5533	5123	15,5	13,8
:	156	417	0,4	1,1
	100	177	0,3	0,5
	56	240	0,1	0,6
	18804	22140	52,7	59,8
,				
	4946	5732	13,9	15,5
	13159	15807	36,9	42,7
	699	601	1,9	1,6
	10205	8739	28,6	23,6

## 2.2.5.

ø

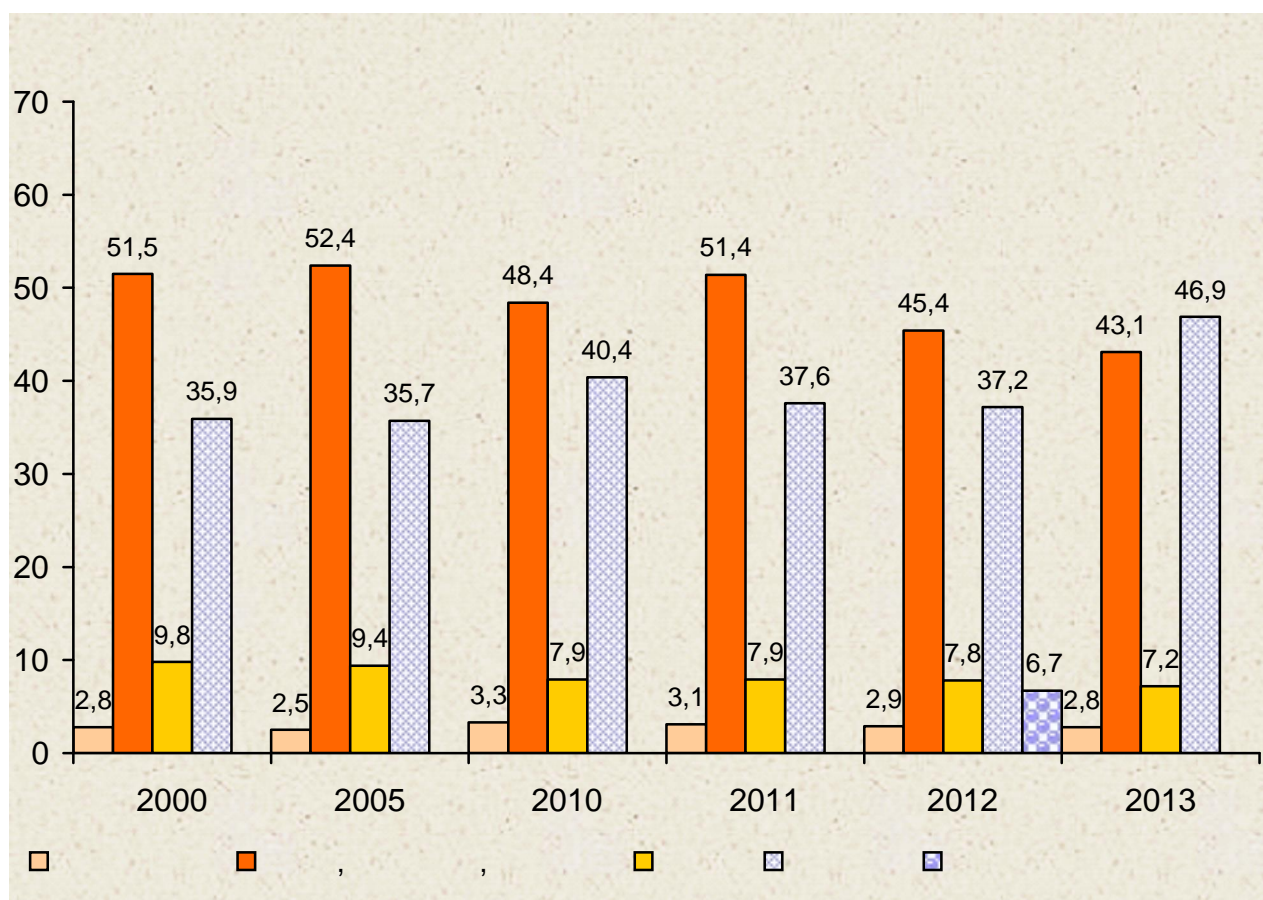
( )

	1995		2000		2012		2013	
	-		-		-		-	
	895	57560	877	49205	616	35684	568	37030
	31	3813	24	2930	18	2221	16	2075
,								
,	360	11193	452	13495	280	10921	245	9885
	í	í	86	2729	48	1871	41	1672
	504	42554	315	30051	229	19147	266	23398
	ó	ó	ó	ó	41	1524	ó	ó

## 2.2.6.

ø

( )



## 2.2.7.

ø

, , ,

( ; )

	1995	2000	2005	2010	2012	2013
	895	877	764	611	616	568
.	166	161	149	151	147	144
.	61	52	41	32	29	29
.	81	53	41	39	32	29
	44	22	18	3	4	4
	19	15	7	4	4	4
	32	20	19	19	23	23
	24	19	18	12	14	14
	13	9	12	33	30	30
	24	21	18	18	18	20
	43	74	62	38	39	33
	19	27	24	13	16	13
	30	50	55	46	56	42
	8	17	9	4	5	5
	31	35	21	22	22	17
	18	22	32	27	27	25
.	25	36	46	37	40	37
	14	15	8	4	4	9
	53	23	21	17	11	9
	46	47	53	36	32	28
	32	26	19	3	7	3
	24	31	17	14	12	12
	13	11	6	6	6	6
	13	15	17	12	12	5
	44	60	40	17	25	26
	18	16	17	10	7	7

. 2.2.7

	1995	2000	2005	2010	2012	2013
	<b>57560</b>	<b>49205</b>	<b>40942</b>	<b>34141</b>	<b>35684</b>	<b>37030</b>
.	18198	15083	11311	11404	10881	12161
.	4280	4172	3716	3252	3031	2998
.	4926	4094	2745	2973	2771	2698
	2610	1442	941	169	261	271
	1113	659	256	146	146	146
	1318	646	718	806	954	1026
	1048	570	528	555	615	615
	701	420	442	2069	2005	2005
	990	720	784	809	828	1000
	2897	3544	3516	1424	2204	2892
	759	656	607	351	367	271
	1588	2259	2702	1873	2261	2314
	513	351	236	108	106	118
	1658	1362	997	1208	1210	868
	746	680	954	799	883	857
.	1427	1548	2364	2136	2355	2109
	484	556	332	92	92	330
	2537	976	616	362	274	250
	2124	2207	2235	1713	1625	1551
	1875	1438	1261	160	583	160
	1233	1340	427	345	228	228
	182	266	6	6	6	6
	520	688	570	344	314	174
	2573	2942	2076	625	1338	1628
	1260	586	608	418	352	360

2.2.8.

ø

( ; 10000 )

	ø			ø		
	2000	2012	2013	2000	2012	2013
	7	6	5	388	331	347
.	5	5	5	494	367	411
.	7	4	4	538	414	411
.	8	5	5	617	474	464
	4	1	1	248	56	59
	4	1	1	158	42	43
	5	7	7	145	282	310
	9	8	8	281	364	368
	2	10	10	112	673	684
	5	5	6	173	248	305
	12	8	7	570	451	604
	8	6	5	201	147	111
	15	20	15	662	805	835
	7	3	3	155	59	66
	8	6	5	297	317	230
	6	9	9	184	303	300
.-	10	14	13	424	832	756
	4	1	3	147	30	109
	5	3	2	214	74	68
	12	11	10	573	555	540
	11	4	2	599	310	86
	12	6	6	534	115	117
	7	6	6	179	6	6
	9	9	4	407	228	128
	9	5	5	465	254	311
	5	3	3	185	141	146



## 2.3.

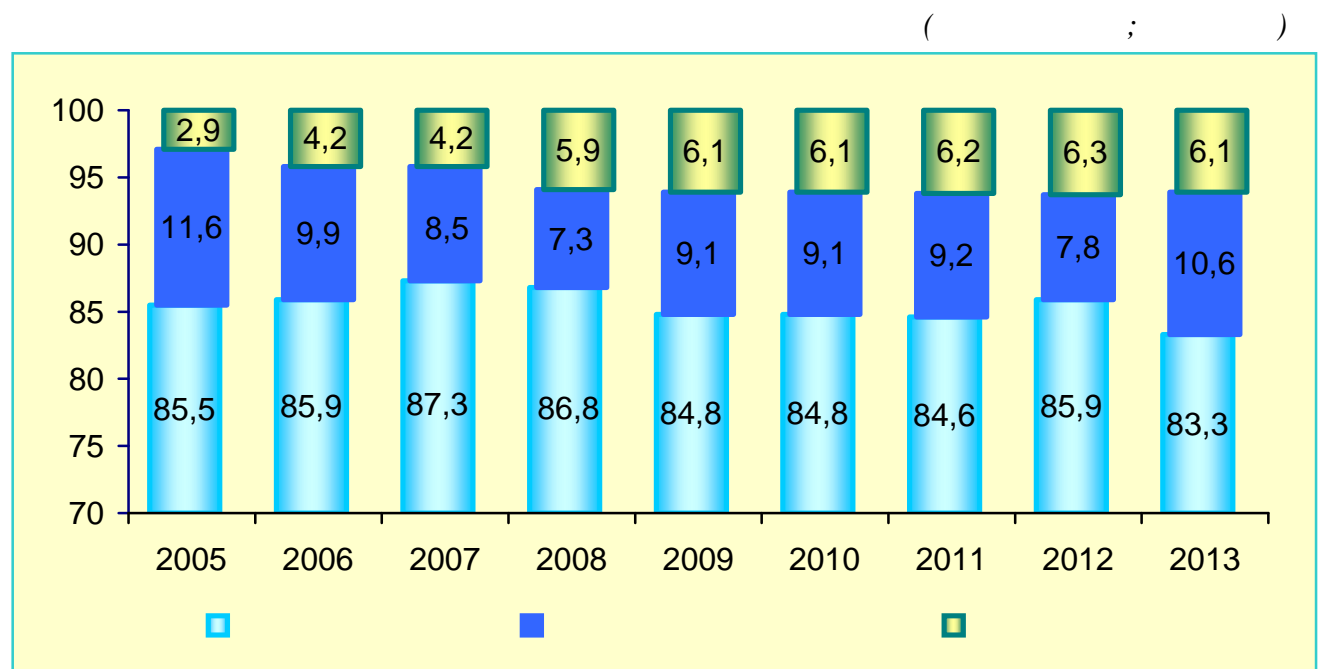
### 2.3.1.

( )					
		,		, 2	, 2
2000	55	16,1	293	427,3	7769
2001	61	20,1	292	438,1	7183
2002	68	21,0	309	471,8	6938
2003	67	22,1	330	482,5	7201
2004	65	23,6	363	470,4	7237
2005	69	26,1	378	491,9	7129
2006	71	24,9	351	526,6	7417
2007	71	22,0	310	513,4	7231
2008	68	22,0	323	511,6	7524
2009	66	21,6	327	524,1	7941
2010	66	21,2	322	523,7	7935
2011	65	20,7	319	490,0	7539
2012	64	19,2	301	495,0	7734
2013	66	20,7	313	494,2	7488

### 2.3.2.

( )										
	2000	2005	2006	2007	2008	2009	2010	2011	2012	2013
	55	69	71	71	68	66	66	65	64	66
	6	2	3	3	4	4	4	4	4	4
	3	8	7	6	5	6	6	6	5	7
	2	6	5	4	3	4	4	4	4	6
	1	1	1	1	1	1	1	1	1	1
	6	1	1	1	1	1	1	1	6	6
	46	59	61	62	59	56	56	55	55	55

2.3.3.



2.3.4.

( )

	2000	2005	2010	2012	2013	2013 2012, %
	427,3	491,9	523,7	495,0	494,2	99,8
: , . <sup>2</sup>	378,1	441,6	428,9	388,1	393,3	101,3
	55	69	66	64	66	103,1
	16058	26104	21246	19239	20653	107,4
	4	11	4	4	4	100,0
	544	797	675	675	652	96,6
	29	40	43	41	46	112,2
	1398	2527	2273	2294	2497	108,8
, ,	13876	10252	5941	4701	4430	94,2
	...	...	...	218	218	100,0
	...	133	145	136	143	105,1
, ,	...	10865	11345	10616	10392	97,9
	...	1283	750	735	725	98,6
ø	...	24	18	15	15	100,0
	37	41	43	41	42	102,4
( , , )	81	161	232	491	726	147,9

### 2.3.5.

	( )					
	,			, <sup>2</sup>		
	2000	2012	2013	2000	2012	2013
	<b>16058</b>	<b>19239</b>	<b>20653</b>	<b>427316</b>	<b>494959</b>	<b>494188</b>
.	5981	6377	7015	88731	118500	116889
.	2035	2437	3200	45024	50381	55044
.	1354	1337	1415	42825	34365	34365
	517	1081	1081	28750	30880	30880
	316	517	512	9000	28953	28953
	280	400	400	22300	22300	22300
	206	206	206	8600	9400	9400
	403	363	402	11160	11160	11160
	403	210	210	19900	18600	18600
	1186	1364	1336	34790	34146	32996
	309	392	384	8580	13319	13319
	341	567	504	13820	14737	10917
	6	250	250	6	1000	1000
	726	1090	1104	31430	31500	30900
.	201	154	154	5600	5583	5583
	397	514	465	7905	12413	12413
	10	6	6	837	6	6
	376	525	525	14350	14158	14158
	142	352	352	3185	9000	9000
	294	352	356	11066	15000	15000
	30	94	93	6300	6354	6354
	71	57	57	3265	3240	3240
	480	600	632	9898	9970	11717

### 3.

#### 3.1.

			2013	2012, %
	2012	2013		
	<b>812051,9</b>	<b>888773,4</b>		<b>108,7</b>
	35668,2	40034,3		111,3
	22350,7	24475,5		109,2
	15885,3	17937,3		112,2
	60861,7	68175,2		110,0
	83951,1	91354,1		108,3
	17383,9	19337,8		110,4
	17018,8	17186,7		107,8
	34426,9	37164,8		108,0
-	20574,9	22625,5		108,8
	33560,9	37015,4		109,4
	13730,1	15157,9		110,2
	36134,2	39485,2		106,4
	36232,6	39237,7		107,2
	19661,0	21006,0		105,8
	50590,6	55568,0		108,3
	21698,6	23168,8		106,4
	14762,6	16093,7		107,8
	15363,9	16483,2		108,0
	12952,0	13980,9		106,5
	56252,5	61978,9		109,7
	16519,6	17941,5		108,8
	17948,6	19383,9		107,0
	19086,4	20825,1		108,8
	11068,5	12308,1		110,9
	<b>14568,9</b>	<b>15987,6</b>		<b>108,7</b>
.	104441,7	114351,2		110,3
.	9357,7	10509,1		112,0

### 3.2.

	1, . .		2013	2012, %
	2012	2013		
	23543,8	24581,8		102,3
	1177,3	1275,2		107,0
	857,0	914,5		103,1
	454,3	472,1		100,3
	1485,0	1583,0		103,7
	1848,7	1850,4		97,9
	412,0	497,2		118,6
	531,0	551,5		103,8
	657,7	610,2		91,3
-	844,1	944,5		111,1
	1012,1	984,3		97,0
	261,3	241,2		90,0
	970,5	1005,6		102,1
	1407,7	1464,1		103,0
	446,2	470,1		102,7
	1167,0	1268,6		104,8
	640,1	635,9		97,5
	744,5	709,3		94,7
	311,8	314,5		98,9
	470,9	458,8		94,8
	1297,1	1460,5		110,6
	220,9	240,7		107,6
	386,2	372,9		95,1
	362,2	380,8		103,7
	288,7	302,1		102,7
	<b>409,9</b>	<b>402,7</b>		<b>95,8</b>
.	4397,1	4637,3		102,5
.	482,5	533,6		105,1

### 3.3.

( . . )

	1995	2000	2005	2010	2012	2013	
							% ,
	11964	28757	94332	280890	405114	433081	
	472	946	3448	10171	16534	18170	4,2
	372	794	2248	5673	8322	8755	2,0
	198	575	1834	4709	7153	8166	1,9
	842	2380	8370	24763	35035	37741	8,7
	1286	2624	7867	25446	37636	40157	9,3
	343	682	1775	5028	7222	7914	1,8
	232	745	2667	5978	7709	8078	1,9
	667	1376	3881	10734	15995	17080	3,9
-	278	588	1563	4859	7099	7537	1,7
	426	1011	3021	12222	20791	22533	5,2
	201	504	1466	4430	6213	6533	1,5
	561	1021	2765	9143	14160	14962	3,5
	611	1820	5530	15024	19698	19777	4,6
	299	570	1760	5695	8316	8877	2,0
	470	1112	5165	18007	26922	28903	6,7
	420	1064	2521	7215	10433	10858	2,5
	241	474	1644	4389	6234	6667	1,5
	345	777	1749	3926	5814	6024	1,4
	169	386	1325	3822	4976	5047	1,2
	690	2031	6756	18798	25896	27979	6,5
	243	526	1827	5138	7295	7779	1,8
	318	561	1803	5228	7267	7482	1,7
	341	657	1752	5571	7908	8422	1,9
	213	479	1435	4122	5076	5272	1,2
	<b>340</b>	<b>716</b>	<b>1578</b>	<b>4385</b>	<b>6293</b>	<b>6792</b>	<b>1,6</b>
.	1205	4106	17696	53318	73849	79717	18,4
.	105	221	886	3096	5268	5859	1,4
	76	11	6	6	6	6	6

### 3.4.

	( . )					
	1995	2000	2005	2010	2012	2013
	<b>232</b>	<b>585</b>	<b>2003</b>	<b>6123</b>	<b>8885</b>	<b>9520</b>
	214	458	1734	5177	8418	9241
	198	441	1314	3447	5104	5396
	184	540	1759	4542	6883	7847
	218	654	2418	7401	10572	11436
	246	533	1693	5718	8574	9211
	231	482	1327	3921	5682	6253
	180	590	2139	4797	6155	6433
	320	702	2076	5942	8943	9593
-	190	413	1124	3520	5140	5454
	223	546	1705	7107	12082	13072
	164	436	1364	4369	6220	6589
	200	391	1140	3973	6253	6656
	221	683	2141	5898	7753	7787
	222	443	1437	4800	7073	7582
	181	445	2144	7535	11256	12064
	241	640	1612	4830	7085	7422
	202	401	1419	3810	5394	5758
	245	585	1416	3365	5065	5293
	143	334	1187	3518	4612	4693
	222	688	2380	6806	9440	10208
	192	439	1613	4711	6750	7234
	210	386	1306	3930	5518	5709
	226	460	1298	4317	6211	6661
	226	515	1578	4558	5602	5807
	<b>250</b>	<b>563</b>	<b>1340</b>	<b>3972</b>	<b>5810</b>	<b>6334</b>
.	456	1571	6603	19095	26099	27903
.	256	573	2339	8135	13780	15231

3.5.

ø

( ; 10000 )

	ø ( , , )					
	2000	2012	2013	2000	2012	2013
	21	14	13	16	10	10
	22	14	14	15	11	10
	23	15	13	18	11	10
	22	15	14	17	11	11
	18	12	12	13	10	9
	18	12	12	13	9	9
	25	15	14	21	12	12
	23	11	11	17	9	8
	20	13	13	14	10	10
-	21	12	11	17	9	9
	21	17	17	16	12	12
	25	16	15	18	12	12
	17	12	11	12	8	8
	28	15	15	21	12	11
	23	13	12	17	9	8
	22	13	13	16	10	10
	26	15	14	20	12	11
	19	14	13	15	12	11
	25	12	12	20	10	10
	20	11	10	17	8	8
	20	14	13	14	8	8
	22	12	12	15	9	9
	26	14	14	21	11	11
	22	14	13	17	11	10
	18	11	10	15	8	8
	<b>30</b>	<b>17</b>	<b>15</b>	<b>25</b>	<b>14</b>	<b>12</b>
.	14	17	18	9	13	14
.	22	19	20	14	14	15



### 3.6.

				( ; 10000 )		
	, <sup>2</sup>					
	2000	2012	2013	2000	2012	2013
	<b>1437</b>	<b>2040</b>	<b>2073</b>			
	1306	1557	1571	22	18	18
	1374	1505	1435	16	20	23
	1382	1608	1546	14	16	20
	1503	2331	2389	10	4	4
	1545	2042	2022	8	9	8
	1693	1412	1464	3	24	22
	1443	1494	1409	12	21	24
	1375	2281	2332	17	5	6
-	1112	1333	1300	27	25	25
	1356	2139	2363	15	7	5
	1360	1492	1556	18	22	19
	1216	1576	1577	24	17	17
	1531	1703	1716	9	14	14
	1337	2049	2020	19	8	9
	1294	2557	2658	21	3	3
	1459	1854	1826	11	10	11
	1238	1813	1700	23	11	15
	1654	1477	1514	4	23	21
	1191	1105	1091	25	27	27
	1423	2140	2125	13	6	7
	1328	1753	1954	20	13	10
	1619	1701	1734	6	15	12
	1586	1525	1624	7	19	16
	1110	1304	1283	26	26	26
	<b>1854</b>	<b>1776</b>	<b>1725</b>	<b>1</b>	<b>12</b>	<b>13</b>
.	1634	4831	5013	5	1	1
.	1775	3874	4139	2	2	2

3.7.

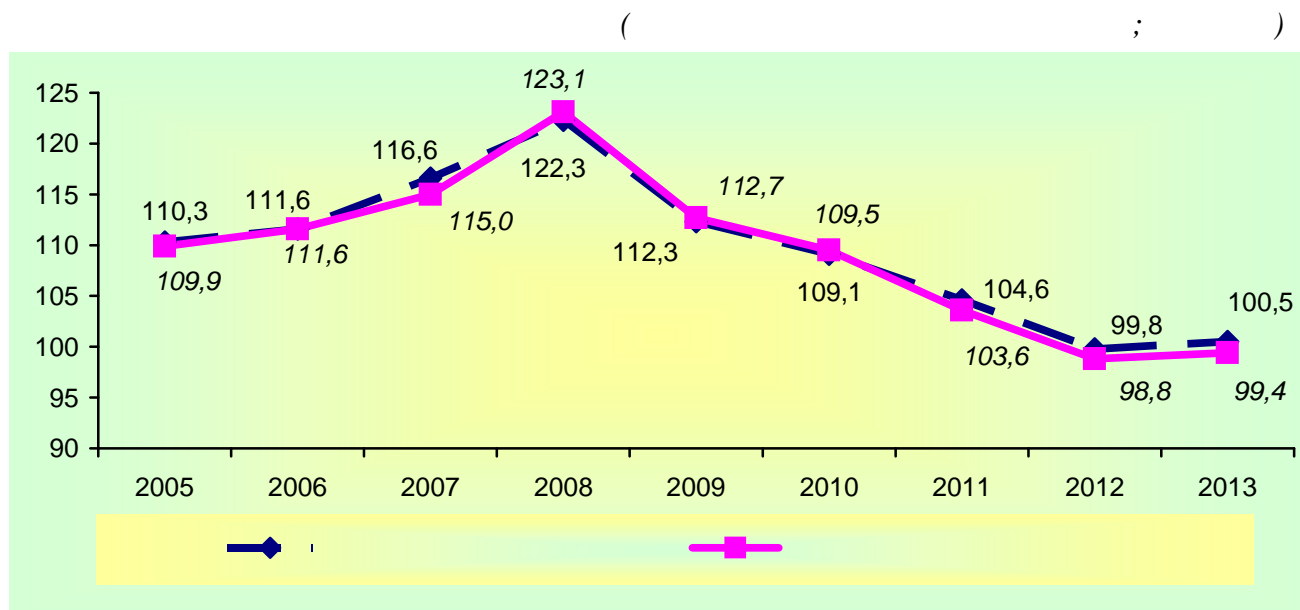
ø

( ; 10000 )

	ø			ø		
	2000	2012	2013	2000	2012	2013
	<b>7</b>	<b>5</b>	<b>5</b>	<b>392</b>	<b>334</b>	<b>324</b>
	7	7	7	390	337	308
	6	6	6	368	461	438
	12	9	9	648	607	587
	5	4	3	376	257	259
	6	4	3	425	288	290
	7	3	4	441	224	347
	9	3	3	404	161	129
	7	4	3	375	226	186
-	7	4	4	352	227	219
	7	4	5	423	389	429
	6	4	3	375	321	278
	5	3	3	336	248	246
	9	6	5	483	371	330
	8	4	4	414	237	209
	6	3	3	269	203	196
	8	4	4	357	261	260
	8	7	5	475	383	266
	5	7	7	281	450	451
	8	8	8	339	473	460
	7	6	6	415	430	418
	7	3	3	294	218	194
	8	6	6	408	488	464
	6	3	3	345	195	191
	7	4	3	399	288	263
	<b>7</b>	<b>6</b>	<b>5</b>	<b>388</b>	<b>331</b>	<b>347</b>
.	5	6	6	413	604	605
.	8	5	4	392	286	245

## 4.

### 4.1.



### 4.2.

( ; )

	2010	2012	2013
	110,2	96,5	97,7
	110,4	96,1	97,3
	114,9	98,0	97,9
ø ø	104,0	101,6	98,3
	101,1	94,5	96,8
,	124,3	92,4	103,5
	96,1	98,9	96,9
	115,6	91,9	78,1
	147,0	77,6	86,4
	118,6	78,0	121,5
	103,8	101,8	101,6
	112,4	105,2	103,9
	138,1	107,2	112,6
	102,9	99,5	101,1
	103,8	95,3	91,3
,			
	100,9	103,0	100,7
	108,3	101,7	100,5
	98,0	94,8	96,7
,			
	108,3	102,2	101,7
,			
	93,8	89,1	92,4
,	105,7	102,5	102,9

## 5.

### 5.1.

	2011	2012	2013
,			
, . .	2397,0	2737,3	2842,0
	117,8	108,2	101,0
,			
, . .	22,3	24,6	15,0
	98,6	99,3	41,9
·	-		
	(		).
25.12.2009 494, ( 009:2010).			

### 5.2.

ø

	2011	2012	2013
, ,			
. .	42785	22311	9311
, ,			
. .	672	262	7005
, . .	284	551	6
, , , .	850	894	702

## 5.3.

1

	2011	2012	2013
Ø	3515	3635	2310
Ø	1922	447	3398
Ø	1292	1662	2177
Ø	48	21	26
Ø	2063	2839	4869
Ø	1175	1196	1282
Ø	4557	3236	í <sup>2</sup>
Ø	1113	1053	964
Ø	2549	í <sup>2</sup>	í <sup>2</sup>
Ø	123	190	190
Ø	6920	7307	6190
Ø	5815	7419	11251
Ø	4290	4780	3484
C	427	451	658
C	17459	14427	14209
C	4067	4833	5921
C	23781	18410	22751
C	18209	12425	7776
C	13172	14922	13261
C	47991	43858	39022
C	9731	9374	6758
C	49182	45168	26415
C	2985	2720	2469
C	í <sup>2</sup>	í <sup>2</sup>	í <sup>2</sup>
C	2475	2744	2523
C	10,3	13,4	21,8
C	í <sup>2</sup>	í <sup>2</sup>	í <sup>2</sup>
C	949,1	838,9	785,7

. 5.3.

	2011	2012	2013
,	í <sup>2</sup>	í <sup>2</sup>	í <sup>2</sup>
,	2951,3	2854,7	3113,6
, . <sup>2</sup> ,	199,5	251,4	249,8
,			
, . <sup>2</sup> ,	173,0	ó	ó
,			
,			
,	í <sup>2</sup>	í <sup>2</sup>	í <sup>2</sup>
,	1029,2	960,6	750,5
,			
6 ;			
,			
, . <sup>3</sup>	170,5	197,0	196,8
, . <sup>2</sup>	30,6	20,3	16,2
,			
, <sup>2</sup>	3392	5061	2559
,			
( ),	124	185	164
,			
80 . %, .	559,6	99,1	99,5
,	í <sup>2</sup>	í <sup>2</sup>	í <sup>2</sup>
,			
,	634	396	í <sup>2</sup>
(			
ø			
), . .	34,4	24,7	29,9
,			
, . <sup>3</sup>	54,7	45,3	42,6
,			
,	77	155	í <sup>2</sup>
,			
,	289	301	258
,	571	169	279
,			
, . . . . , .	115	65	81
ø	5531	6518	3919
,	5463	6587	6459
,	393	332	213
,	4058	3452	3531

1

2

( ) -2010.

ö

ö.

## 5.4.

( . . )

	( )					
	2012	2013 <sup>1</sup>	2012	2013 <sup>1</sup>	2012	2013 <sup>1</sup>

, 25772,2 22401,8 31993,1 29981,0 6220,9 7579,2

;

695800,8 6109652,2 17782,7 22010,8 113583,5 131663,0

69227,9 616125,7 3442,1 2205,7 12670,0 18331,4

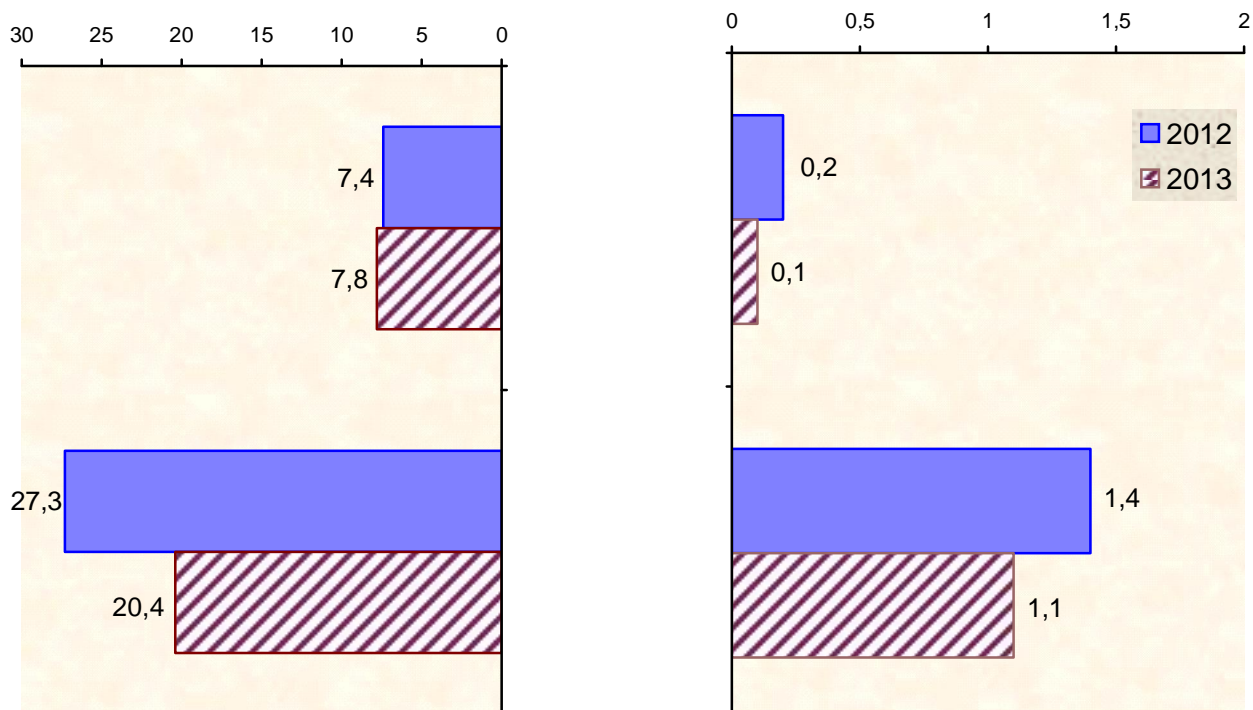
1

## 5.5.

( )

( )

;









«

»

29 . 07 .2014 07.1-04 / 188

. mes New Roman

3 .

. ,37, . , 14000,