

-

- : 14000, . , . , 37
- : 698295, 676563, 676569
- : 675082
- : post@chernigivstat.gov.ua

- 410, 415; 676569, 676563

ó ()

- : . , 37 (), . , 14000,

" - " ø .

2000, 200562012 ,
, ó - 2000,
200562012 ,

,
ó
201162012

.
ó
- ;
2000, 200962012

. ø ó
, - ,
2012 ;
.

:
:

1. ó 4- " ";
ó 11- " ,
ó 1- - () " ";
ó 1- " ";
ó 1- () () " ";
ó 7- " ".
2.
3. 2012 .
2012 : , ,
ó
ó " " ;
ó " " .
.

	í í í í í í í í í í í í í í í í í í í í	3
		4
		4
1.			
	í í í í í í í í í	7
2012		8
1.1.	í í í í í í í í í .í í	9
1.2.		í í í í í .í .í	10
1.3.	()		
1.4.	í í í í í í í í í í í í	10
1.5.		2012 í í í í í í í í í í	11
1.6.		2012 í .í í í í í í	12
1.7.		12
1.8.		2012 	13
1.9.		2012 í	14
1.10.	í í ...í í í í í í í í í	15
1.11.		2012 í	16
()			
1.12.		26
1.13.	í í í í í í í í í ...í .í .í	27
	1 2013 í í í í í í í í	28
2.	-		
	í í í í í í í í í í í í í í í í íí	29
	-	2012 	30
2.1.	-	í í í í í í	31
2.2.	í í í í í í í í í í í í í í	31
2.3.	-	í í	31
2.4.	-		
	2012 íí í í í í í	32
2.5.	-	33
2.6.	-	-	
	-	34
	%o - +		5

2.7.	()		
	í í	í	35
2.8.	-	..í	38
2.9.	-		
	2012 í	í í í í í í í	42
2.10.		45
3.			
	í í í í í í ..í í í í í í í í í í í í í í í í í í		47
		2012	48
3.1.		í í í í .	49
3.2.	2012 í í í í í í í í ..í í í ..		49
3.3.	,	(),	
	í í í í í í í í í í í í í ..í í í í .		50
4.		í í í í í í í ..	51
		2012 í í í í í í í í í í í í	52
4.1.		í í í í í í í í í í í í í í í í .	53
4.2.	í í		53
4.3.		í .í	54
4.4.		í í í í	55
4.5.		í í í í í í í í .	56
4.6.		í í í .	57
4.7.	-		
	í .		58
5.		59
5.1.			
	2012		61
5.2.	-		
	2012		62
5.3.		63
5.4.		64
	í í í	í í í í í í í í í í í í í ..	65

1. ВИКОРИСТАННЯ ТА ЗАЛИШКИ ЕНЕРГЕТИЧНИХ МАТЕРІАЛІВ І ПРОДУКТІВ ПЕРЕРОБЛЕННЯ НАФТИ



2012

[illegible]

1.1.

	2000	2005	2009	2010	2011	2012
• , •	1872,9	2337,0	2204,9	2122,6	2088,1	2057,9
ø ,	231,8	320,1	462,8	485,0	570,5	511,9
, •	65,3	60,2	34,0	41,6	39,6	38,6
ø , •	25,9	25,6	11,2	13,9	10,6	12,0
, •	142,8	183,5	181,9	135,8	108,8	101,8
, • ³	932,6	1232,9	992,4	1014,4	987,1	968,5
• ³ , •	223,8	249,5	242,8	205,3	204,9	225,6
, •	88,8	94,6	97,0	91,3	85,5	80,7
(), •	106,0	97,5	97,5	93,7	100,7	107,6
, •	2,7	1,7	1,3	0,6	0,7	0,5
, •	9,4	2,0	2,8	2,3	í ¹	í ¹
, •	7,0	6,1	2,9	2,7	2,6	2,4
, •	10,6	9,5	10,8	11,2	11,5	12,9
, •	2,0	15,0	14,0	6,5	8,7	3,8

¹ (1.4, 1.7, 1.9 6 1.13)
"

1.2.

()						
	2000	2005	2009	2010	2011	2012
	100,0	100,0	100,0	100,0	100,0	100,0
ø	7,9	8,8	16,9	17,2	19,2	19,1
	1,2	0,9	0,5	0,7	0,6	0,6
ø	0,7	0,6	0,3	0,4	0,3	0,4
	10,9	11,2	11,8	9,2	7,5	7,1
	57,3	60,7	51,8	55,0	54,4	54,1
	3,2	3,6	2,9	2,6	2,6	2,9
	7,1	6,0	6,6	6,4	6,1	5,8
()	8,2	6,1	6,4	6,4	7,0	7,6
	0,2	0,1	0,1	0,0	0,1	0,0
	0,7	0,1	0,2	0,1	0,2	0,2
	0,5	0,4	0,2	0,2	0,2	0,2
	0,9	0,6	0,8	0,8	0,9	1,0
	1,2	0,9	1,5	1,0	0,9	1,0

1.3. ()

(.)						
	2000	2005	2009	2010	2011	2012
ø	20,6	5,2	0,3	0,1	0,0	ó
, . ³	372,2	433,1	447,0	469,7	448,7	463,5
. ³ . ,	173,4	206,9	191,3	157,6	159,4	173,5
	31,5	46,4	64,8	61,0	56,2	52,5
()	7,8	16,1	22,7	20,3	16,2	17,4
	6,5	6,0	6,4	6,2	5,8	6,2

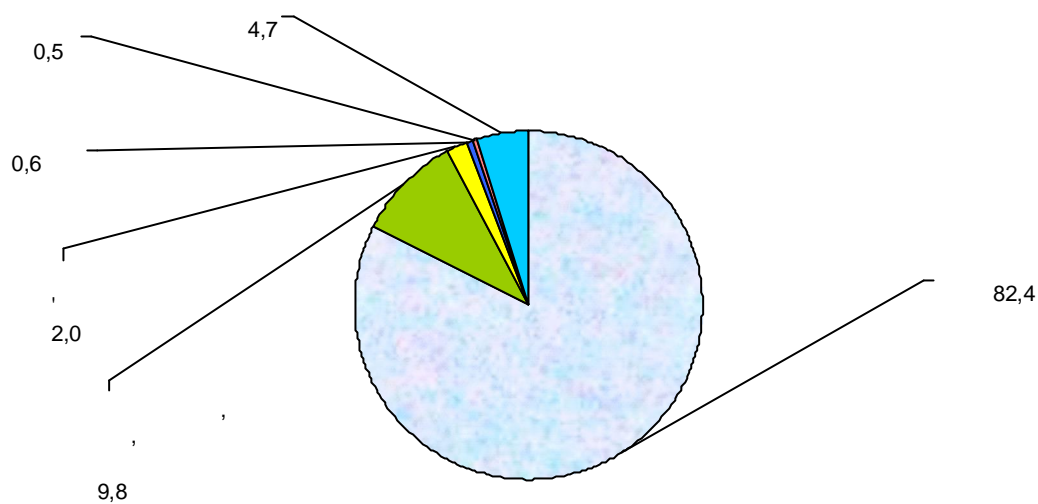
2012

1 . .1.1.

1.5.

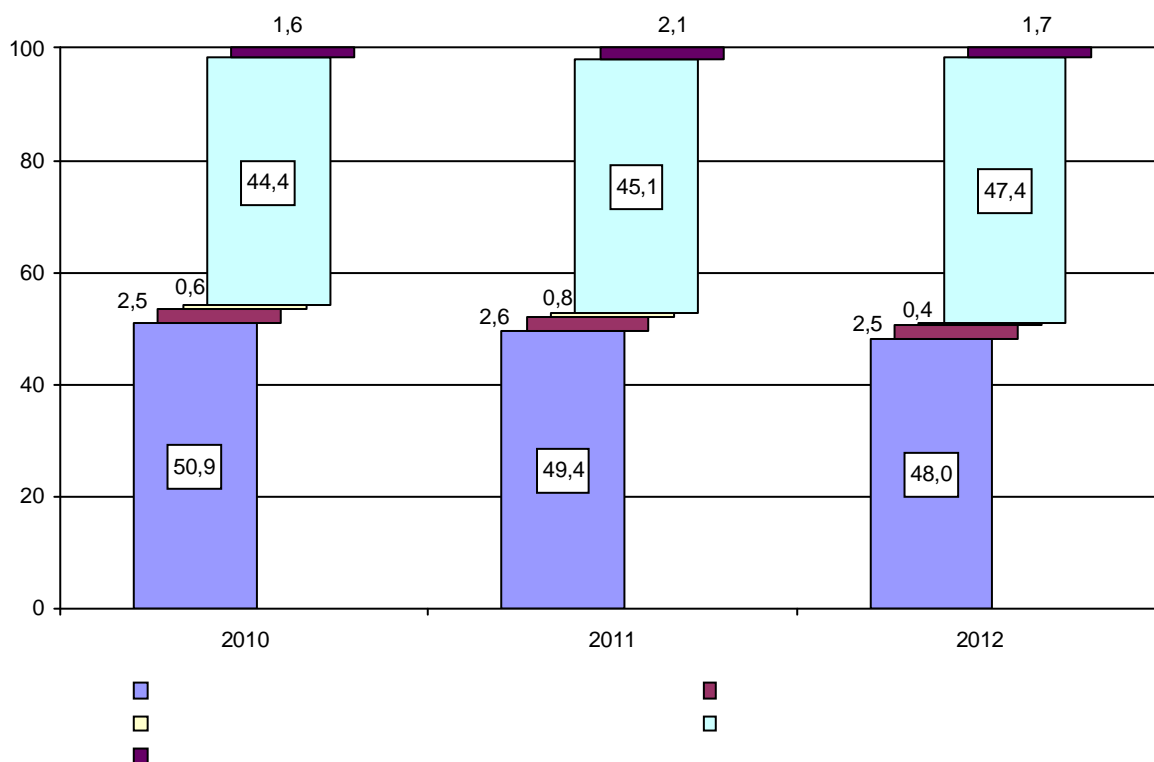
2012

()



1.6.

()



1.7.

2012

		-	-	-	-	-
	2057,9	987,1	... ¹	9,5	974,8	35,4
ø ,	511931,3	505711,6	ó	... ¹	5776,5	... ¹
,	38585,4	26249,0	ó	ó	11422,4	... ¹
ø ,	12031,8	5070,4	ó	ó	6961,4	ó
,	101819,6	... ¹	ó	... ¹	ó	... ¹
, . ³	968500,2	371418,3	... ¹	ó	525810,9	26864,9
³ .	225633,2	26812,9	ó	... ¹	198814,3	ó
,	15310,9	8165,0	ó	ó	7145,9	ó
ø ,	128,5	ó	ó	ó	128,5	ó
,	80681,9	... ¹	ó	2,3	80678,7	... ¹
(),	107640,3	39,6	ó	2,7	107598,0	ó
,	492,8	... ¹	ó	... ¹	429,0	ó
,	... ¹	... ¹	ó	ó	... ¹	ó
,	2390,3	ó	ó	2344,5	45,8	ó
,	12857,6	ó	ó	... ¹	12502,5	... ¹
,	3781,3	ó	ó	3781,3	ó	ó

1 . .1.1.

1.8.

2012

	, %					
		-	-	-	-	-
	100,0	48,0	2,5	0,4	47,4	1,7
ø	100,0	98,8	ó	0,1	1,1	0,0
	100,0	68,0	ó	ó	29,6	2,4
ø	100,0	42,1	ó	ó	57,9	ó
	100,0	96,9	ó	0,3	ó	2,8
	100,0	38,3	4,6	ó	54,3	2,8
	100,0	11,9	ó	0,0	88,1	ó
	100,0	0,0	ó	0,0	100,0	0,0
()	100,0	0,0	ó	0,0	100,0	ó
	100,0	11,5	ó	1,5	87,0	ó
	100,0	84,4	ó	ó	15,6	ó
	100,0	ó	ó	98,1	1,9	ó
	100,0	ó	ó	2,1	97,3	0,6
	100,0	ó	ó	100,0	ó	ó

		()						
		-	-	-	-	-	-	-
		1	-	-	-	-	-	-
, .	2011	262460,0	43906,7	86764,0	109950,1	414,2	488,3	20936,6
	2012	276085,2	47179,1	98005,9	109578,8	442,5	424,7	20454,3
Ø	2011	6943,1	4839,2	ó	ó	ó	68,0	2035,9
	2012	5776,5	3913,9	... ²	ó	ó	31,9	1773,2
	2011	10117,2	9694,0	ó	ó	ó	76,1	347,1
	2012	10073,4	10044,0	ó	ó	ó	... ²	19,7
Ø	2011	2086,4	... ²	... ²	ó	ó	12,0	1947,2
	2012	1721,2	... ²	ó	ó	ó	38,6	1616,5
, . ³	2011	58419,5	26127,3	12026,1	8588,8	ó	303,2	11374,1
	2012	62355,9	28861,7	14305,3	8367,8	ó	255,5	10565,6
3	2011	23087,0	3868,7	196,5	ó	ó	223,2	18798,6
	2012	25274,8	3717,3	263,2	ó	ó	219,0	21075,3
	2011	29319,1	186,0	645,6	28403,6	72,3	ó	11,6
	2012	28212,2	174,6	790,9	27142,9	72,6	ó	31,2
()	2011	84432,6	1144,3	49415,9	33660,8	207,9	... ²	... ²
	2012	90196,6	1124,9	54704,4	34139,3	224,3	... ²	3,6
	2011	585,3	496,8	88,5	ó	ó	ó	ó
	2012	429,0	196,7	232,3	ó	ó	ó	ó
	2011	... ²	... ²	ó	ó	ó	ó	ó
	2012	... ²	... ²	ó	ó	ó	ó	ó
	2011	5362,7	299,9	... ²	4919,0	3,2	... ²	53,6
	2012	6294,1	290,1	255,7	5694,4	5,8	ó	48,1

2 . 1.1.1.

1.10.

2012

			-	-	-

.

			1278925,7	644096,0	3654,4	602472,2
ø			490922,0	490697,9	ó	177,4
			38565,4	26249,0	ó	11402,4
ø			5743,6	227,0	ó	5516,6
	.	³	726954,8	222352,2	ó	480056,7
	³	.	4682,2	1794,5	ó	2887,7
		.	1433,1	1397,9	ó	35,2
1			6517,2	... ²	... ²	6516,1
			1,3	ó	1,3	ó
			2,2	ó	1,9	... ²
() ¹		13728,0	15,9	2,0	13710,1
			363,2	ó	359,2	... ²
			8324,0	ó	ó	8242,6
			2333,7	ó	2333,7	ó

.

			54776,4	32539,0	1525,2	20712,1
ø			4522,6	1588,7	... ²	2552,9
ø			63,1	... ²	ó	... ²
	.	³	29460,5	25712,8	ó	3747,7
	³	.	30928,5	123,4	ó	30805,1
		.	1716,6	... ²	ó	... ²
1			890,6	ó	ó	890,6

			-	-	-
() ¹		1804,7	ó	ó	1804,7
		78,2	ó	78,2	ó
		386,6	ó	ó	386,6
		44377,5	22373,0	639,1	14653,9
ø		786,2	782,1	ó	... ²
	3	23516,8	18862,6	ó	2335,2
	3	240,3	... ²	ó	40,3
1		3049,7	ó	... ²	3048,8
() ¹		4451,9	... ²	... ²	4433,5
		125,6	ó	125,6	ó
		618,4	ó	ó	618,4
		18050,0	3275,2	174,6	14600,2
ø		2052,9	1802,3	ó	250,6
ø		202,4	192,4	ó	... ²
	3	3466,7	1478,2	ó	1988,5
	3	2330,2	351,2	ó	1979,0
1		1197,7	ó	ó	1197,7
() ¹		6261,3	ó	ó	6261,3
		127,1	ó	127,1	ó
		139,2	ó	ó	139,2
		27751,6	4798,6	137,5	22815,6
ø		326,9	... ²	ó	324,9
ø		27,6	ó	ó	27,6

. 1.10

			-	- -	-
	. ³	10335,4	4171,3	ó	6164,1
	³	1996,6	ó	ó	1996,6
¹		1145,7	ó	ó	1145,7
() ¹		8094,4	ó	ó	8094,4
		95,1	ó	95,1	ó
		949,1	ó	ó	949,1
	.	13120,1	3221,3	78,5	9820,3
ø		2106,7	2041,2	ó	65,5
ø		220,9	192,4	ó	28,5
	. ³	2490,8	1108,1	ó	1382,7
	³	10779,4	969,4	ó	9810,0
¹		934,0	ó	ó	934,0
() ¹		2756,5	ó	ó	2756,5
		57,3	ó	57,3	ó
		95,0	ó	ó	95,0
	.	256922,8	185998,0	906,0	18951,9
ø		104,8	... ²	ó	100,3
	. ³	88798,5	38994,1	ó	5398,3
¹		1612,8	ó	ó	1612,8
() ¹		6899,6	ó	ó	6899,6
		328,0	ó	328,0	ó
		438,8	ó	... ²	165,1

. 1.10

			-	-	-

		•	10639,3	2276,6	98,0	8264,7
ø			707,6	701,5	ó	... ²
ø			151,4	130,3	ó	21,1
		• 3	893,1	782,5	ó	110,6
		3 •	17611,8	2557,5	ó	15054,3
		•	324,4	94,4	ó	230,0
1			747,6	ó	ó	747,6
() ¹		1908,6	ó	ó	1908,6
			71,5	ó	71,5	ó
			13,5	ó	ó	13,5

		•	24036,9	9271,5	185,1	14580,4
ø			374,6	340,3	ó	34,3
		• 3	7787,1	5376,5	ó	2410,6
		3 •	2484,9	... ²	ó	2476,3
1			1278,7	ó	... ²	1278,2
() ¹		5470,4	ó	... ²	5470,0
			159,4	ó	134,1	... ²
			792,0	ó	ó	792,0

		•	22451,0	12666,7	57,2	9727,2
ø			891,9	715,5	ó	176,4
ø			525,1	410,4	ó	114,7
		• 3	10724,5	9541,2	ó	1183,3

. 1.10

			. 110			
			-	- -	-	
	3	.	16169,4	2939,0	6	13230,4
		.	160,0	160,0	6	6
1			825,3	6	6	825,3
() ¹	2249,5	6	6	2249,5
			41,7	6	41,7	6
			105,6	6	6	105,6
		.	7964,9	4415,7	44,3	3504,9
ø			1098,9	1065,7	6	33,2
ø			513,3	377,6	6	135,7
		. 3	3311,7	2893,0	6	418,7
	3	.	1248,1	303,7	6	944,4
1			443,1	6	6	443,1
() ¹	1390,1	6	6	1390,1
			32,3	6	32,3	6
		.	30421,2	10519,0	135,1	19767,0
ø			625,7	526,8	6	98,9
ø			395,6	149,4	6	246,2
		. 3	9365,2	5372,1	6	3993,1
	3	.	36041,6	3352,8	6	32688,8
		.	4794,2	2804,7	6	1989,5
1			926,4	6	6	926,3
() ¹	2011,6	6	... ²	2011,4
			98,4	6	98,4	6
			17,2	6	6	17,2

			-	-	-

		•	6103,9	2566,7	40,1	3497,2
ø			439,0	435,0	ó	... ²
		• 3	2105,7	1892,5	ó	213,2
	3	•	148,8	131,3	ó	... ²
1			851,9	ó	ó	851,9
() ¹		1361,6	ó	ó	1361,6
			29,3	ó	29,3	ó
		•	18973,7	9973,6	920,5	8079,5
ø			1058,3	1058,3	ó	ó
ø			585,3	556,4	ó	28,9
		• 3	8835,3	6793,7	ó	2041,6
	3	•	4065,1	3952,3	... ²	106,8
1			813,3	ó	... ²	812,7
() ¹		3052,0	ó	ó	3052,0
			90,1	ó	90,1	ó
			33,5	ó	ó	33,5
		•	7753,6	1870,8	49,3	5833,4
ø			425,6	376,8	ó	48,8
		• 3	1538,2	1292,6	ó	245,6
	3	•	436,8	352,6	ó	84,2
1			517,0	ó	ó	517,0
() ¹		2793,0	... ²	ó	2792,2
			36,0	ó	36,0	ó
			427,2	ó	ó	427,2

			-	- -	-

.-

			16132,8	4494,0	86,0	11540,9
ø			707,8	681,3	ó	... ²
'			410,8	354,5	ó	56,3
		. ³	2855,1	2368,0	ó	487,1
		³	15689,2	2689,1	ó	13000,1
		.	3612,0	357,0	ó	3255,0
	¹		924,3	ó	ó	924,3
() ¹		1897,4	ó	ó	1897,4
			61,4	ó	61,4	ó
			54,5	ó	ó	54,5
		.	16819,0	9254,3	54,8	7509,9
ø			833,0	181,2	ó	651,8
		. ³	10841,5	7919,5	ó	2922,0
		³	128,9	28,2	ó	100,7
	¹		330,2	ó	ó	330,2
() ¹		2134,6	ó	ó	2134,6
			40,0	ó	40,0	ó
			22,0	ó	ó	22,0
		.	30565,6	9753,8	233,3	20578,5
ø			975,6	152,8	ó	822,8
		. ³	14277,1	8379,4	ó	5897,7
		³	79,3	ó	ó	79,3
	¹		1572,5	ó	ó	1572,5
() ¹		7447,0	ó	ó	7447,0

			-	-	-
		170,3	ó	170,3	ó
	•	10381,2	1858,1	77,8	8445,3
ø		651,7	614,8	ó	36,9
ø		172,6	95,4	ó	77,2
	• 3	3093,9	754,3	ó	2339,6
	3 •	8742,0	1352,6	ó	7389,4
	•	400,4	111,7	ó	288,7
1		560,5	ó	ó	560,5
() ¹		1750,8	ó	ó	1750,8
		56,8	ó	56,8	ó
		42,7	ó	ó	42,7
	•	9793,1	2790,9	78,8	6923,4
ø		889,9	741,2	ó	148,7
	• 3	827,2	620,1	ó	207,1
	3 •	12576,2	1074,2	ó	11502,0
	•	1529,7	1411,0	ó	118,7
1		502,6	ó	ó	502,6
() ¹		1850,8	ó	ó	1850,8
		57,5	ó	57,5	ó
	•	6837,6	574,5	34,4	6228,7
ø		193,8	... ²	ó	145,2
		8,7	ó	ó	8,7

. 1.10

			-	- -	-

ø		360,1	ó	ó	360,1
	. ³	625,0	430,1	ó	194,9
	³ .	17216,7	... ²	ó	17056,3
¹		237,5	ó	ó	237,5
() ¹		576,6	ó	ó	576,6
		25,1	ó	25,1	ó

	•	4698,2	1090,9	37,4	3569,9
ø		1068,3	1028,0	ó	40,3
	. ³	347,0	261,2	ó	85,8
	³ .	72,1	ó	ó	72,1
¹		383,1	ó	ó	383,1
() ¹		1965,6	ó	ó	1965,6
		27,3	ó	27,3	ó

	•	4776,4	1136,3	51,7	3588,4
ø		491,7	454,0	ó	37,7
ø		14,5	ó	ó	14,5
	. ³	1556,2	684,5	ó	871,7
	³ .	86,9	ó	ó	86,9
¹		249,4	ó	ó	249,4
() ¹		1477,6	ó	ó	1477,6
		37,7	ó	37,7	ó
		8,0	ó	ó	8,0

	•	22946,3	4480,3	162,2	18303,7
ø		151,7	151,7	ó	ó

. 1.10

			-	-	-

ø		1519,0	1391,1	ó	127,9
	. ³	3301,4	2296,2	ó	1005,2
	³ .	30218,8	3495,1	ó	26723,7
	.	157,0	... ²	ó	62,4
¹		1162,5	ó	ó	1162,5
() ¹		5449,6	... ²	ó	5445,0
		118,4	ó	118,4	ó
		198,8	ó	ó	198,8

	.	9255,1	1770,0	66,3	7418,9
ø		399,0	245,6	ó	153,4

ø		186,5	156,6	ó	29,9
	. ³	1191,5	1081,6	ó	109,9
	³ .	11659,4	977,0	ó	10682,4
	.	1098,3	ó	ó	1098,3
¹		541,8	ó	ó	541,8
() ¹		1455,7	ó	ó	1455,7
		62,6	ó	46,1	... ²
		184,4	ó	ó	184,4

¹ . .1.9.

² . .1.1.

1.11.

()

	(. .)				
	2005	2009	2010	2011 ¹	2012 ¹
	676,9	712,0	718,6	571,6	595,3
.	597,3	569,1	592,0	526,9	545,9
.	5,6	17,3	14,0	... ²	... ²
.	4,3	10,8	9,9	... ²	... ²
	1,0	1,6	1,6	... ²	... ²
	0,6	3,9	3,8	... ²	... ²
	4,6	3,7	3,4	2,0	2,5
	6	1,3	0,8	6	6
	3,9	6,6	6,4	4,3	3,9
	1,6	2,3	2,4	0,5	0,4
	6,1	18,5	17,7	... ²	... ²
	1,3	1,6	1,8	6	6
	14,7	12,4	10,2	8,9	9,9
	1,6	1,6	1,0	6	6
	0,3	3,2	3,6	6	6
	2,4	3,5	5,8	6	6
.-	4,2	4,7	3,9	... ²	... ²
	0,2	1,3	1,2	6	6
	0,0	1,7	1,7	6	6
	7,2	9,9	6,9	... ²	1,5
	3,5	4,2	3,7	2,9	2,9
	1,4	3,4	3,9	2,0	3,2
	0,0	0,3	0,2	... ²	6
	0,0	1,4	1,2	6	6
	9,1	21,8	17,1	6,8	7,1
	6,0	5,9	4,4	3,5	3,2

¹ () .

² .1.1.

1.12.

	(; .)					
	2000	2005	2009	2010	2011	2012
, .	2899,9	2876,0	3487,8	139,0	134,1	164,3
ø	51,1	25,1	48,8	84,0	89,0	119,1
	55,9	49,4	35,4	36,3	25,5	19,1
ø	2,1	2,9	3,7	4,7	3,9	4,2
	15,8	21,3	21,7	20,5	... ¹	... ¹
, . ³	2414,2	2414,1	2932,5	0,0	0,0	0,0
. ³ ,	16,7	19,2	38,3	35,7	44,0	51,7
	9,0	6,9	3,9	4,6	5,5	4,1
()	7,1	6,2	4,1	5,2	5,4	6,1
	0,5	0,3	0,1	0,1	0,1	0,1
	8,5	3,5	2,5	2,3	2,2	1,6
	1,0	0,2	0,7	0,9	0,6	0,8

¹ . 1.1.

1.13.

1 2013

()

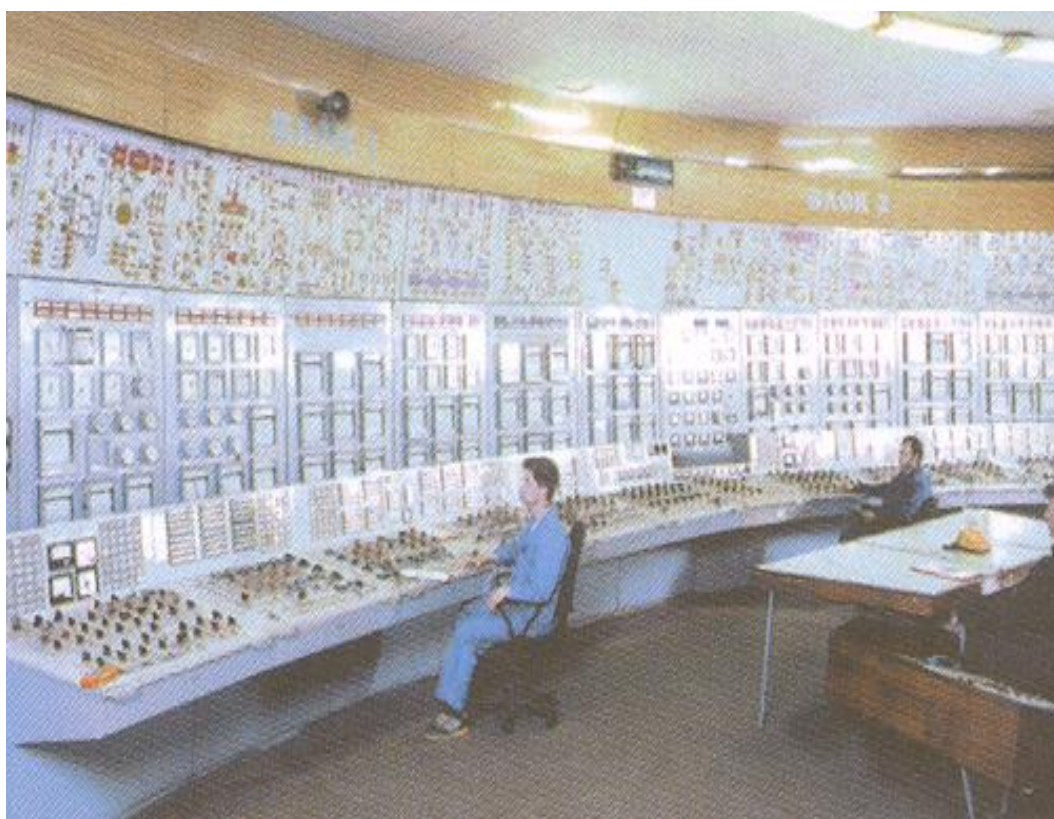
	,	ø	3	,	()	-
--	---	---	---	---	-----	---

164253,0 119112,4 51652,5 4064,5 6088,1 4240,8

.	97104,5	108083,3	1552,9	2256,7	1827,7	311,0
.	4046,8	1311,3	6462,6	34,0	71,5	67,6
.	29731,5	472,9	145,2	201,4	408,2	6
	3234,0	734,8	2123,2	439,9	884,4	10,0
	1001,8	179,9	16,6	50,3	512,6	9,2
	1662,7	1579,8	249,1	54,4	164,4	95,0
	2143,0	12,3	8,4	15,7	76,1	6
	950,3	523,7	1358,0	39,0	72,0	31,2
	2395,3	293,9	499,5	76,6	220,5	14,8
	1164,6	625,3	1209,3	58,7	65,4	330,9
	1090,0	798,9	778,4	18,2	56,0	310,5
	2667,0	223,0	6536,6	47,3	93,9	295,3
	329,5	273,6	105,1	26,9	27,1	23,0
	1433,9	712,6	710,6	36,4	188,6	328,3
	734,9	290,3	197,0	98,3	208,0	2,0
.-	2407,1	525,1	5528,3	83,1	121,5	464,7
	241,9	138,4	49,3	7,4	74,7	6
	949,0	400,7	44,6	79,2	339,4	6
	1178,4	254,6	2563,2	45,2	81,6	56,4
	573,6	... ¹	538,8	15,4	58,2	626,3
	807,0	93,8	2311,6	26,8	23,2	91,3
	746,8	794,6	29,7	30,8	52,2	... ¹
	591,6	503,7	43,9	5,1	118,7	15,6
	5519,8	84,8	17311,4	50,6	138,6	1096,0
	1548,7	201,0	1279,2	267,1	203,6	61,1

¹ . 1.1.

2. ВИКОРИСТАННЯ ПАЛИВНО-ЕНЕРГЕТИЧНИХ РЕСУРСІВ



2012

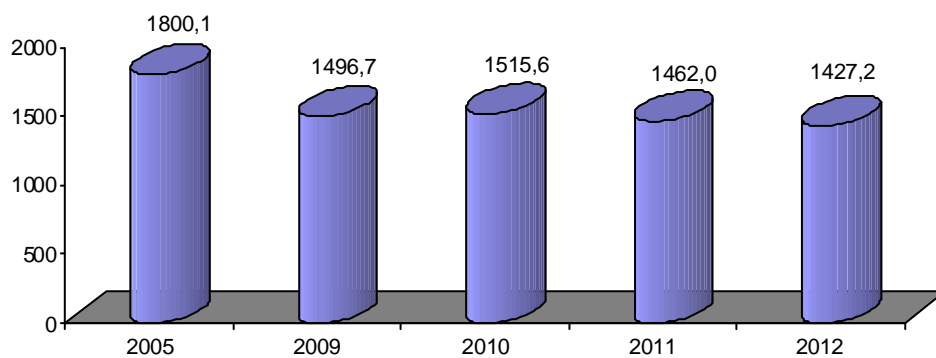
2012 . 1427,2 .
 - (), 2,4% ,
 2011 . (3,4%) (1,5%).
 (0,5%).
 (831,7),
 (546,0) (530,1);
 , (, 31,3 , 51,9 , 77,7);
 ø (14,5 , 21,7 , 58,0).
 2012 . -
 960,2 , ó 1084,5 , ó
 863,0
 - (67,3%)
 , 19,6% ó 13,1% ó .
 2011 .,
 ø (48,0%), ó (2,0), (3,1%)
 , , (0,3%).
 (14,6%), (1,8%), ó (41,8%)
 ø (12,2%).
 ø
 (5,8%), (2,5%); ó (20,6%),
 , (8,7%).
 , (68,5%), (10,3%),
 (7,8%); ó (42,7%); ó
 (18,3%, 31,5%),
 (11,6%).
 (0,4% ,
 6,3 .).
 -
 . (58,4%), . (6,2%), . (4,3%),
 (7,2%), (2,5%), (2,9%), (2,3%),
 (2,1%), (2,0%), (1,7%), (1,5%);
 ó , (0,5%), (0,4%),
 (0,3%), (0,2%).

2.1.

	·	·	·
2000	834,0	1661,0	960,4
2005	1123,1	1948,7	1051,6
2009	986,9	1311,7	874,6
2010	985,7	1424,0	876,9
2011	993,6	1100,8	858,7
2012	960,2	1084,5	863,0

2.2.

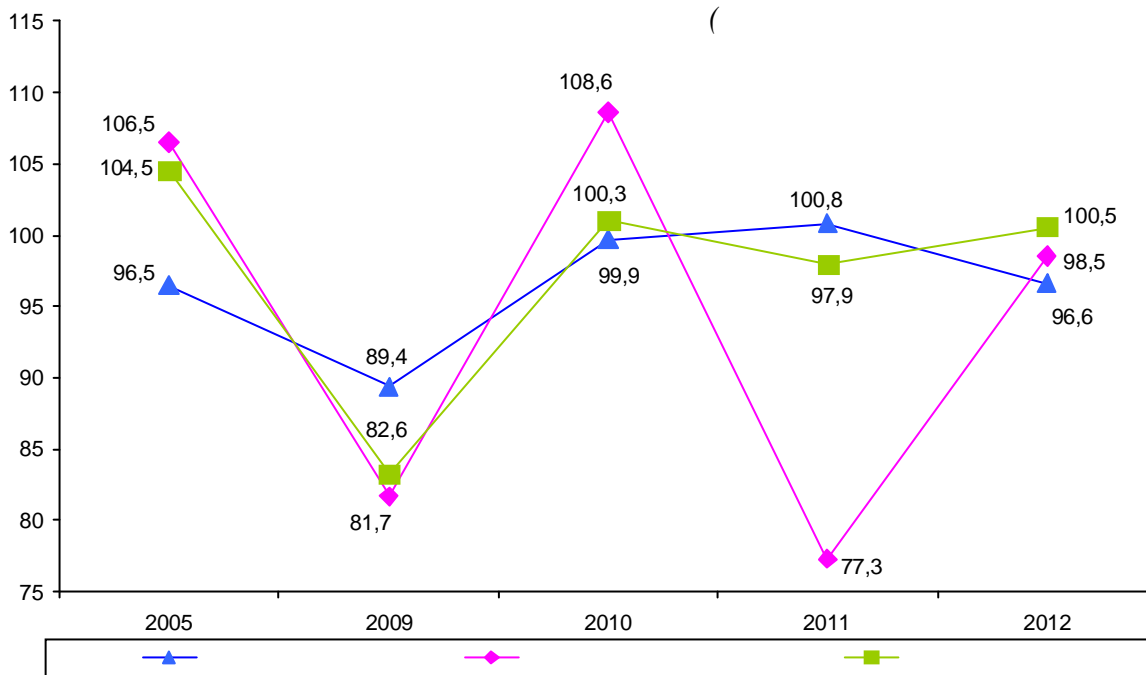
(· ·)



2.3.

-

(· ·)



2.4.

-

2012

			, %	
	/	/	2011	2012
	2011	2012	2011	2012
, .	993,6	960,2	100,0	100,0
,	31,4	31,3	3,2	3,3
	858,1	831,7	86,4	86,6
	78,4	75,1	7,9	7,8
	95,6	98,6	9,6	10,3
,	684,1	657,9	68,9	68,5
	13,5	6,6	1,4	0,7
;	7,4	6,7	0,7	0,7
ø	9,8	14,5	1,0	1,5
,	20,2	2,8	2,0	0,3
	9,9	9,6	1,0	1,0
ø	11,0	11,9	1,1	1,2
	32,3	45,1	3,2	4,7
, .	1100,8	1084,5	100,0	100,0
,	45,3	51,9	4,1	4,8
	536,6	546,0	48,8	50,4
	67,8	71,4	6,2	6,6
	458,3	463,4	41,6	42,7
,	10,6	11,1	1,0	1,0
	9,1	5,3	0,8	0,5
;	10,6	8,9	1,0	0,8
ø	24,7	21,7	2,2	2,0
,	84,2	10,0	7,7	0,9
	90,8	88,8	8,3	8,2
ø	103,1	101,9	9,4	9,4
	196,4	250,0	17,8	23,0

	/		, %	
	2011	2012	2011	2012
, . .	858,7	863,0	100,0	100,0
, ,	85,1	77,7	9,9	9,0
	517,0	530,1	60,2	61,4
	152,1	158,2	17,7	18,3
	260,3	272,1	30,3	31,5
,	104,6	99,8	12,2	11,6
	13,6	10,8	1,6	1,3
;	37,0	34,7	4,3	4,0
ø	54,8	58,0	6,4	6,7
, ,	51,2	41,3	6,0	4,8
	17,3	17,9	2,0	2,1
ø	24,1	24,6	2,8	2,8
	58,6	67,9	6,8	7,9

2.5.

-

	2000	2005	2009	2010	2011	2012
, . .	1431,8	1800,1	1496,7	1515,6	1462,0	1427,2
	58,2	62,4	65,9	65,0	68,0	67,3
	20,0	18,6	15,1	16,2	12,9	13,1
	21,8	19,0	19,0	18,8	19,1	19,6

2.6.

	‘		‘		‘	
	2011	2012	2011	2012	2011	2012
	993,6	960,2	1100,8	1084,5	858,7	863,0
.	690,8	659,3	362,7	348,2	361,2	351,9
.	44,8	40,5	40,2	40,6	44,6	43,5
.	27,9	27,7	67,7	64,5	147,4	153,0
	5,5	6,5	20,6	20,9	15,0	16,0
	11,0	12,0	19,5	23,8	15,3	16,6
	7,0	5,2	12,7	11,7	9,7	8,3
	76,3	74,3	55,5	58,2	56,0	57,0
	2,9	2,7	18,3	16,7	6,4	6,7
	11,2	12,4	42,5	53,9	17,0	20,9
	15,5	14,6	72,9	68,6	21,5	20,2
	5,5	5,4	24,6	24,5	6,7	6,5
	16,8	16,5	91,0	85,6	30,0	30,8
	2,3	2,8	14,1	17,2	8,3	10,0
	14,9	13,0	62,0	57,0	24,8	23,8
	2,1	2,3	9,9	11,0	3,6	3,9
.	7,2	9,0	22,1	23,7	9,8	9,7
	13,7	13,3	45,6	40,7	13,8	13,1
	15,9	19,1	56,8	58,3	18,4	19,8
	5,3	5,3	8,9	6,8	9,4	8,9
	2,9	3,4	10,9	13,5	4,5	4,2
	2,5	2,5	4,8	4,9	2,7	2,5
	1,3	1,3	5,9	5,8	6,4	5,9
	2,1	2,2	6	6	3,3	3,6
	5,4	5,8	17,0	13,9	16,4	19,8
	2,8	3,1	14,6	14,5	6,5	6,4

35

			,		,	
	2011	2012	2011	2012	2011	2012
Ø ,						
, (Ø						
, Ø						
Ø						
),	ó	ó	182,5	73,3	138,5	140,7
,						
, (,						
Ø)						
, ,						
, ,						
(,),						
, ,	ó	ó	125,0	125,0	166,7	156,3
-						
, -	ó	ó	1976,2	2088,8	220,6	220,5
, -						
(-						
, -						
, ,),	ó	ó	158,6	158,6	20,8	20,8
, ,	134,0	135,4	120,5	125,8	72,2	75,0
, ; ;	93,2	99,9	630,8	630,5	334,0	329,8
, ;						
, ,	150,3	153,1	174,1	185,9	243,5	242,9
:						
, ,						
, , ,						
, , ,						
, ,	ó	ó	850,1	850,1	201,2	201,2
, ,						
ó						
, ,	ó	ó	ó	ó	89,4	83,9
, ,	ó	ó	79,0	79,0	50,4	50,4

			,		,	
	2011	2012	2011	2012	2011	2012

, , 172,4 172,4 ó ó 66,7 85,3

, , 156,5 157,0 ó ó 26,5 17,7

Ø

, , 162,5 162,4 ó ó 15,6 15,0

, , 173,5 173,5 ó ó 16,3 16,0

, , 178,1 178,9 ó ó 16,5 16,5

Ø

, , 178,1 178,5 ó ó 15,5 15,5

2.8.

-

	/ /,	
	2011	2012
	993,6	960,2
,	í ¹	í ¹
,	í ¹	í ¹
, Ø	150,4	156,8
,	274,7	279,7
,	í ¹	í ¹
	í ¹	í ¹
Ø	5,1	4,2
	6,3	5,8
,	0,4	0,4
;	0,3	0,3
	í ¹	í ¹
	162,8	159,4

	/ /,	
	2011	2012
	1100,8	1084,5
	í ¹	í ¹
	í ¹	í ¹
	í ¹	í ¹
	í ¹	í ¹
	í ¹	í ¹
	11,6	13,2
	34,0	31,0
	1,1	1,1
	4,2	í ¹
	í ¹	í ¹
	4,1	3,9
	í ¹	ó
	í ¹	í ¹
	í ¹	í ¹
80 .%	í ¹	ó
	í ¹	í ¹
0,5%	í ¹	í ¹
	900,5	940,2

. 2.8

	/ . . /,	
	2011	2012
	858,7	863,0
,	38,6	37,5
	í ¹	í ¹
	í ¹	í ¹
	í ¹	í ¹
,	í ¹	í ¹
6 ;		
ø	3,5	3,8
ø	3,9	3,0
	í ¹	í ¹
,	í ¹	í ¹
	í ¹	í ¹
,	í ¹	í ¹
	í ¹	í ¹
ø , ø (ø , ø)	0,7	0,6
	0,9	0,6
	0,7	0,7
,	4,1	3,2

-		
. 2.8		
	/ ,	
	2011	2012
(-		
,) , ,	0,1	0,2
(í ¹	í ¹
)	í ¹	í ¹
,	3,6	3,3
,	í ¹	ó
;	1,4	1,2
: , , , , ,	1,4	1,6
,	1,9	1,2
ó	í ¹	ó
80 .%	í ¹	í ¹
	í ¹	í ¹
	27,8	24,1
	609,7	619,3
1	"	".

2.9.

-

2012

	/ . /,		/ó, /+/
		2011 .	
	960,2	942,2	18,0
.	659,3	642,6	16,7
.	40,5	40,7	60,2
.	27,7	27,6	0,1
	6,5	6,5	ó
	12,0	12,0	ó
	5,2	5,2	ó
	74,3	73,0	1,3
	2,7	2,7	ó
	12,4	12,4	ó
	14,6	14,6	ó
	5,4	5,4	ó
	16,5	16,5	ó
	2,8	2,8	ó
	13,0	13,0	ó
	2,3	2,3	ó
.	9,0	9,0	ó
	13,3	13,3	ó
	19,1	19,1	ó
	5,3	5,2	0,1
	3,4	3,4	ó
	2,5	2,5	ó
	1,3	1,3	ó
	2,2	2,2	ó
	5,8	5,8	ó
	3,1	3,1	ó

. 2.9

	/ /,		/ó/, /+/ ,
		2011 .	

	1084,5	1075,7	8,8
.	348,2	343,3	4,9
.	40,6	41,3	60,7
.	64,5	65,5	61,0
	20,9	20,8	0,1
	23,8	23,8	6
	11,7	11,7	6
	58,2	56,4	1,8
	16,7	16,7	6
	53,9	53,9	6
	68,6	68,6	6
	24,5	24,5	6
	85,6	85,6	6
	17,2	17,2	6
	57,0	55,3	1,7
	11,0	10,3	0,7
.	23,7	23,7	6
	40,7	40,7	6
	58,3	56,8	1,5
	6,8	6,8	6
	13,5	13,5	6
	4,9	4,9	6
	5,8	5,8	6
	6	6	6
	13,9	13,9	6
	14,5	14,7	60,2

. 2.9

	/ ,		/6/, /+/
		2011 .	

	863,0	840,8	22,2
.	351,9	351,5	0,4
.	43,5	43,1	0,4
.	153,0	134,9	18,1
	16,0	16,0	6
	16,6	16,7	60,1
	8,3	8,3	6
	57,0	54,2	2,8
	6,7	6,7	6
	20,9	21,0	60,1
	20,2	20,2	6
	6,5	6,5	6
	30,8	30,8	6
	10,0	10,0	6
	23,8	23,6	0,2
	3,9	4,1	60,2
.	9,7	9,8	60,1
	13,1	13,1	6
	19,8	18,8	1,0
	8,9	9,1	60,2
	4,2	4,3	60,1
	2,5	2,5	6
	5,9	5,9	6
	3,6	3,6	6
	19,8	19,7	0,1
	6,4	6,4	6

2.10.

	2005	2009	2010	2011	2012 ¹
, ,	3085	2182	1616	1175	1196
, ,	1062	829	2165	2549	4099
, ,	3366	4277	6592	6920	7307
, ,	17053	9286	7796	5815	7419
85%, ,	10835	4624	5615	4290	4780
(,	1502	1798	1040	427	451
, ,	12921	15635	16516	17459	14427
- ,	42668	26707	25117	25781	18410
, ,	33121	15435	16468	18209	12425
, ,	11909	20822	16174	13172	14922
, ,	70080	51794	50411	47991	43858
, ,	84469	16398	33386	49182	45168
, ,	156	57	6	10	13
80 .%, ,	954	1104	1123	560	99
, ,	23182	í ²	í ²	í ²	... ²
, ,	2021	1400	1210	949	839
, ,	5794	í ²	í ²	í ²	... ²
, ,	707	835	997	1029	961
, , 6 , . ³	226	150	162	171	197
, ,	15063	2118	í ²	77	155

¹ (),

17.12.2012 . 520,
(, 2008)

(PRODCOM-2011).

² " "

3. РЕАЛІЗАЦІЯ СВІТЛИХ НАФТОПРОДУКТІВ ТА ГАЗУ НАСЕЛЕННЮ ЧЕРЕЗ МЕРЕЖУ АЗС



2012

2012 . 158 (). 8

2012 . , 1090,9 . .,

744,6 . . (68,3%)

, 205,6 . . (18,8%) ó ,

49,7 . . (4,6%) ó , 91,0 . . (8,3%) ó

2011 . 8,5%, ó

6,2%, ().

6,7% , 2011 ., ó 17,4 . (52,5 7,2%),

ó 4,8 . (28,2%),

ó 8,3 . (29,9%).

42,2%

-94-98, 53,4% ó -90-93 4,4% ó -72-80.

1 2013 .

2,7 . , ó

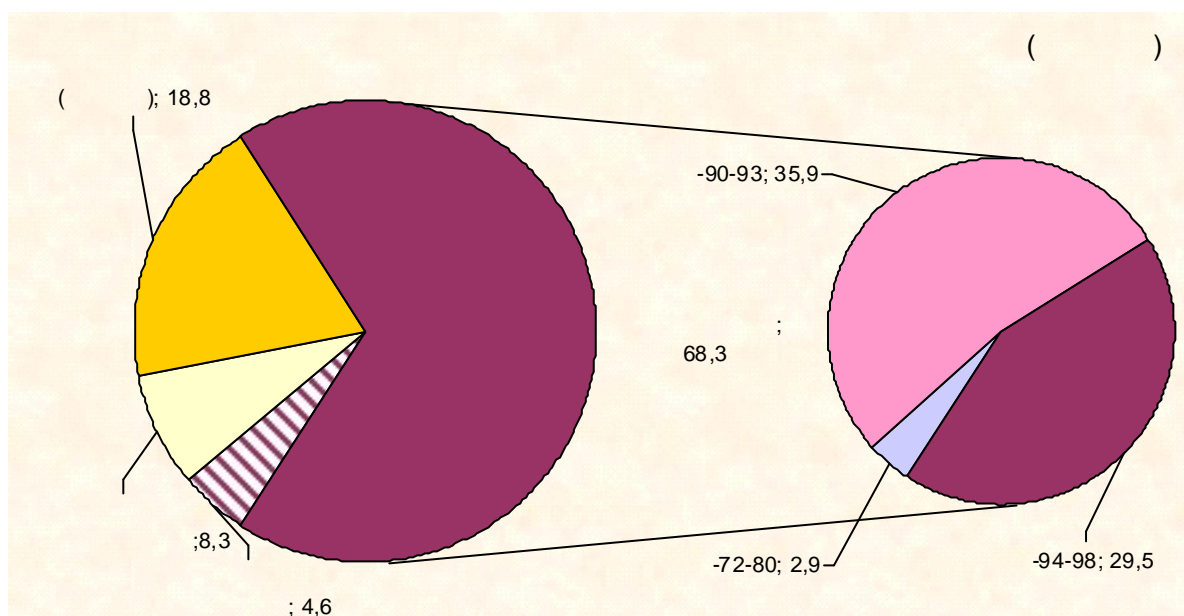
1,2 . , ó 0,1 . .

3.1.

	2011	2012
	56206,7	52466,5
672680	3507,1	2316,5
690693	30432,5	28023,9
694698	22267,1	22126,1
()	16237,2	17401,4
	6693,9	4803,4
	6414,4	8332,4
.		
	723591,4	744620,4
672680	43543,0	31550,8
690693	385601,4	391769,0
694698	294447,0	321300,6
()	179726,3	205594,8
	56431,9	49694,8
	68286,0	91003,0

3.2.

2012 ¹



¹

3.3.

),

,

(

	2009	2011	2012
	134	150	150
.	31	25	29
.	7	7	9
.	8	12	11
	2	4	5
	3	4	4
	7	9	8
	4	2	2
	3	3	3
	6	6	5
	13	15	18
	4	5	5
	4	5	6
	1	1	1
	4	5	4
	7	6	7
.	3	4	3
	1	2	2
	4	2	3
	5	5	5
	2	2	2
	3	5	4
	1	3	1
	2	3	1
	7	11	9
	2	4	3

4.



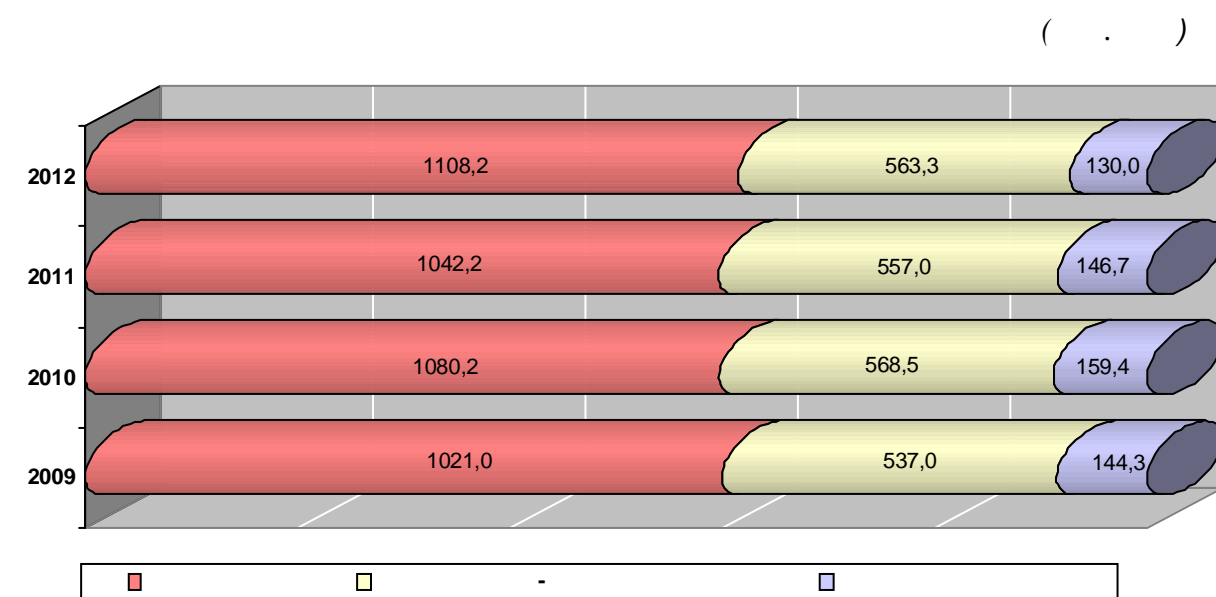
2012

2012 . 1881 (-),
 - .
 (63,0%) , ó
 .
 (78,5%)
 , 21,5% ó .
 ,
 2012 . 3,4 . , ø
 20 . 3,8 . / .
 2012 . 2,1 .
 100 / . 20 100 /
 29,4% , 3 20 / ó 19,4%
 (15,6%) 3 / .
 2012 . 1,8 . ,
 ó 1,6 . , ó 0,2 . .
 (61,5%) , ,
 . - 31,3% .
 319,1 . , 15,0% .
 . 2012 .
 698,7 , 27,3% ó .

4.1.

	2000	2009	2010	2011	2012
-	1344	1838	1837	1883	1881
	918	760	756	737	729
	426	1078	1081	1146	1152
,					
.	2073,0	1705,6	1810,1	1748,3	1803,8
. .	1073,7	1021,0	1080,2	1042,2	1108,2
	1059,5	1018,1	1076,4	1038,6	1105,4
	14,2	2,9	3,8	3,6	2,8
,	808,1	713,4	720,3	717,1	698,7

4.2.



4.3.

	()				
	2000	2009	2010	2011	2012
	1344	1838	1837	1883	1881
.	176	65	70	63	64
.	88	34	33	33	33
.	27	76	80	74	77
	18	55	55	64	64
	13	111	112	124	120
	68	49	51	51	47
	34	54	57	62	53
	77	123	122	127	129
	40	54	55	51	57
	77	79	79	78	81
	133	167	158	143	143
	23	34	34	34	33
	4	57	57	59	57
	162	112	111	111	123
	6	59	64	89	89
.-	72	60	59	59	59
	101	90	84	98	98
	2	91	89	90	90
	22	89	90	86	92
	46	55	53	52	35
	12	12	12	12	12
	6	49	49	50	54
	3	51	51	53	53
	121	161	161	174	172
	19	51	51	46	46

4.4.

	(.)				
	2000	2009	2010	2011	2012
	2317,0	2014,0	2164,0	2064,3	2131,3
.	1479,3	1241,8	1320,8	1274,2	1356,4
.	177,2	182,8	194,7	188,1	174,8
.	148,4	118,6	136,0	113,0	108,6
	65,6	29,9	30,4	30,1	30,3
	40,0	11,1	13,8	12,6	12,2
	23,6	31,1	35,6	39,0	29,6
	49,9	6,5	6,7	6,7	6,9
	8,4	27,0	28,7	26,8	27,0
	2,2	11,4	11,0	9,0	9,0
	110,1	67,6	90,0	83,5	77,8
	17,3	15,9	17,3	17,6	17,7
	55,0	62,0	65,5	64,9	66,6
	0,3	12,3	13,8	12,4	15,2
	14,6	18,6	20,5	18,1	21,4
	6	10,6	10,0	6,5	8,8
.-	21,2	14,3	13,8	14,3	14,7
	16,9	13,5	14,8	14,3	16,6
	58,1	24,9	27,4	26,0	26,5
	5,4	15,1	16,1	15,9	16,9
	6,2	19,6	14,3	14,0	14,1
	2,4	5,4	6,1	5,2	5,1
	1,7	11,7	10,4	9,0	9,5
	0,4	5,3	5,6	6,0	6,0
	9,6	34,7	35,3	40,2	42,0
	3,2	22,3	25,4	16,9	17,6

4.5.

	(.)				
	2000	2009	2010	2011	2012
	2073,0	1705,6	1810,1	1748,3	1803,8
.	1273,1	1007,4	1038,8	1035,7	1111,2
.	165,5	150,1	162,8	139,2	134,1
.	132,1	105,4	121,3	100,2	95,9
	67,8	27,7	26,6	27,7	28,2
	40,0	11,0	13,6	12,5	12,1
	23,5	30,9	35,2	41,3	29,3
	47,7	6,5	6,7	6,7	6,9
	10,3	24,2	27,9	27,1	26,2
	2,3	10,6	11,0	9,0	9,0
	109,4	65,6	86,6	81,4	75,2
	17,3	17,6	19,6	19,3	18,8
	51,0	52,0	58,5	59,5	57,0
	0,3	12,2	14,3	11,9	15,9
	16,4	18,3	20,2	18,0	21,4
	6	10,6	10,0	6,5	8,8
.-	21,2	13,5	13,3	13,4	13,7
	15,9	13,1	14,5	13,9	16,2
	50,5	22,4	23,1	22,3	21,7
	5,2	14,0	14,8	14,7	14,9
	6,2	19,2	13,8	15,5	14,3
	2,4	5,8	6,3	5,8	5,5
	1,7	10,7	9,5	8,2	8,5
	0,4	5,0	5,6	6,0	6,0
	9,6	30,2	30,4	35,7	36,1
	3,2	21,6	25,7	16,8	16,9

4.6.

	(.)				
	2000	2009	2010	2011	2012
	1073,7	1021,0	1080,2	1042,2	1108,2
.	768,1	767,2	810,2	801,1	876,8
.	108,5	110,3	121,6	100,4	95,0
.	87,1	76,6	76,7	68,3	68,0
	16,0	7,0	7,7	6,9	6,8
	5,7	ó	ó	ó	ó
	3,7	ó	ó	ó	ó
	26,1	ó	1,1	1,3	ó
	ó	6,7	7,1	8,9	8,2
	ó	0,5	ó	ó	ó
	17,6	10,9	14,5	12,8	12,3
	ó	ó	0,0	ó	ó
	1,2	9,0	9,6	9,9	9,0
	ó	2,6	2,5	3,3	3,2
	0,0	1,9	2,2	2,1	2,0
	ó	ó	ó	ó	ó
.-	0,2	0,5	0,6	0,5	0,5
	1,9	2,1	2,1	1,9	2,3
	36,1	9,2	8,6	9,0	8,4
	0,2	1,3	1,2	1,1	1,1
	ó	2,6	2,4	2,2	2,0
	ó	0,9	0,9	0,8	0,8
	ó	0,4	0,4	0,4	0,4
	ó	ó	ó	ó	ó
	1,0	9,1	8,6	9,2	9,5
	0,3	2,2	2,2	2,1	1,9

4.7.

-

	(.)				
	2000	2009	2010	2011	2012
	558,8	537,0	568,5	557,0	563,3
.	266,5	145,7	142,5	154,3	156,9
.	41,6	34,5	35,9	32,2	31,6
.	21,2	28,2	29,2	28,5	27,3
	17,2	20,7	19,0	20,8	21,4
	1,9	11,0	13,6	12,5	12,1
	19,1	26,8	23,7	26,2	22,9
	20,2	6,5	5,6	5,4	6,9
	10,3	17,5	20,7	18,3	17,9
	1,6	10,2	10,9	9,0	9,0
	91,1	54,7	72,1	68,6	62,9
	15,1	17,6	19,6	18,9	18,4
	7,1	13,1	13,5	13,4	13,3
	0,3	9,2	11,3	8,2	12,2
	12,5	16,5	18,0	15,9	19,3
	6	10,6	10,0	6,4	8,8
.-	8,0	13,0	12,7	12,9	13,2
	6,4	7,0	9,7	9,7	11,6
	0,0	13,2	14,5	13,3	13,4
	5,0	12,6	13,6	13,6	13,8
	2,6	10,5	10,0	11,8	12,3
	2,4	4,9	5,5	4,9	4,7
	1,7	10,3	9,1	7,8	8,1
	0,4	4,9	5,6	6,0	6,0
	4,8	21,1	21,8	26,6	26,6
	1,8	16,7	20,4	11,8	12,7

5. МІЖРЕГІОНАЛЬНІ СПІВСТАВЛЕННЯ



5.1.

2012 ¹

					(.)	
	ø	. 3 ,	. 3 ,	-	(-)
	73305,5	2774,7	53364,2	4240,8	6310,1	324,6
	131,7	49,4	1615,8	191,3	192,8	16,2
	2348,9	99,3	1171,0	135,1	220,9	7,7
	62,5	104,8	642,4	64,6	151,8	4,2
	11981,0	26,6	5544,8	354,7	575,4	30,2
	30021,0	45,7	7083,0	292,1	461,5	61,0
	22,8	418,6	894,6	90,9	150,9	0,3
	20,6	213,3	664,0	115,7	162,6	0,5
	4709,1	28,5	1763,8	198,6	222,2	10,5
-	4848,3	66,5	1652,5	92,2	215,7	3,1
	2586,8	138,9	2566,1	284,6	352,7	5,6
	119,3	55,7	693,7	85,9	150,3	5,3
	8885,0	67,8	3537,7	147,7	202,5	81,5
	1389,5	148,8	2305,8	204,5	346,5	0,9
	169,9	26,3	1197,1	102,8	194,3	1,9
	67,5	50,6	2484,2	265,2	305,1	64,7
	36,1	60,8	3049,0	148,3	567,9	15,6
	227,4	153,7	1222,9	72,7	152,6	0,1
	94,8	187,6	1238,5	78,9	111,5	0,4
	22,5	30,1	828,5	69,8	153,1	0,0
	3764,8	115,0	3333,8	207,5	272,4	3,5
	40,6	64,6	562,8	112,7	152,7	2,3
	283,0	109,5	1002,0	102,4	175,8	1,7
	473,8	93,3	2305,5	134,1	201,9	0,5
	29,5	166,4	496,8	66,7	104,9	0,1
	511,9	225,6	968,5	80,7	107,6	í ²
.	449,7	26,8	4347,7	503,8	373,2	1,2
.	7,5	0,5	191,5	37,3	31,2	3,1

¹²

"

".

5.2.

2012

-

	'	'	'
	.	.	.
	104731,3	85272,4	101368,1
	1437,4	3257,2	2227,4
	2296,2	1822,5	1629,7
	403,2	1138,3	716,5
	18811,5	9901,5	24630,8
	29554,2	15877,7	17938,4
	542,7	1440,9	1353,4
	133,1	499,3	545,1
	6266,5	3846,7	6643,5
-	4980,3	1643,6	1565,5
	3483,0	3686,2	2676,2
	675,3	1046,7	2495,0
	9505,7	6733,0	8473,2
	2447,4	2108,1	2468,0
	1035,4	3271,6	1765,3
	2149,2	2763,9	2788,8
	3045,7	3700,3	4220,7
	1218,8	3163,7	2921,5
	936,4	1438,8	1523,3
	307,5	930,0	495,3
	5543,4	3532,0	4227,0
	375,7	662,3	1177,0
	755,7	1324,7	1191,0
	2528,3	3244,0	1913,5
	174,4	386,4	410,5
	960,2	1084,5	863,0
.	5000,7	6608,6	4149,6
.	163,4	159,9	358,9

5.3.

1

	;	
	2011	2012
	97,2	99,9
	98,8	103,9
	99,0	100,6
	97,4	99,4
	98,2	101,1
	93,1	105,1
	97,6	101,3
	99,7	104,7
	96,4	99,4
-	98,9	98,9
	99,5	98,6
	100,0	99,2
. . ø	95,7	104,9
	99,3	100,0
	98,5	99,1
	99,3	99,7
	97,9	97,2
	99,6	99,5
	99,0	98,6
	99,5	99,5
	95,3	102,3
	102,1	103,4
	98,9	100,3
	98,3	101,0
	97,1	101,7
	99,1	99,8
.	95,8	110,5
.	98,3	98,8

1

5.4.

1

	;	
	2011	2012
	85,8	100,0
	85,5	100,0
	91,0	100,0
	67,2	100,0
	84,4	98,2
	60,4	99,9
	85,3	92,6
	90,5	100,0
	94,4	95,0
-	92,6	98,1
	92,1	100,0
	88,9	99,3
	83,2	86,3
	92,3	95,9
	98,8	99,8
	79,9	100,0
	91,9	100,0
	52,9	100,0
	87,8	100,0
	88,8	95,6
	73,6	93,8
	85,4	96,5
	86,4	100,0
	77,9	98,4
	80,0	92,9
	87,0	97,1
.	76,0	100,0
.	62,0	100,0

1 " ".

" ó "

(,), , ,

" . "

" "

() ()

, . ,

11- (1).

- , ,

, ,

, , , , ,

), (,

(), (,

).

, , , ,

. (),

, ,

. () ó ø

,

. ó

() , , , ,

() ,

, , , ,

(,), , (),

(, , , ,

(,), (, , ,),

, .

-

30.05.2013 88/07-2-04

. Times New Roman.

2 .

.410, 412, . , 37, . , 14000,