

• •

• •

õ

ö

,

,

.

2015 .

-

1 2016 .

.

.

- : 14000 . , . 37
- : 4-13-11
- : 675-082
- : post@chernigivstat.gov.ua
- - : www.chernigivstat.gov.ua

- : . 37, 404, . 676-423
- ()

- : . 37, (), . , 14000,

	4
	4
	5
	2015 í	7
1.	-	10
1.1.	-	10
1.2.	, í í í í í í í í í í í í í í ..í í í í í	11
1.3.	12
1.4.		12
1.5.	í .	13
2.	14
2.1.	14
2.2.	17
2.3.	,	20
2.4.	2015	23
2.5.	í í í í í í í í í í í í í í í í í í í ..í í í í í	26
2.6.	í í í í í í í í í í í í í í í í í í í ..í í í í í	27
3.	28
3.1.	-	28
3.2.	29
4.	í	30
4.1.		30
4.2.	31

õ

ö

2015 .

, , , .
 , .
 - ,
 .
 -
 ,
 .
 .

(ó) ó ;
() ó
(0,0) ó , , ,

;
õ ö,
õ ö ó , .

ó ,
 , (12).
 .
 , ó
 .
 ó . 22 , 4
 (, 29 , 1466), 12
 , 29 , 525
 31,9 . 2, 33 1 2.
 -
 :
 , .
 1
 1
 ,
 - .
 .
 () ó
 () ó
 .
 () () ó
 () () .
 () ()
 () ,
 ()
 ,
 - ()
).



1 2016

15.10.1932 .

31,9 . ²

(.)

1045,0

675,3

369,7

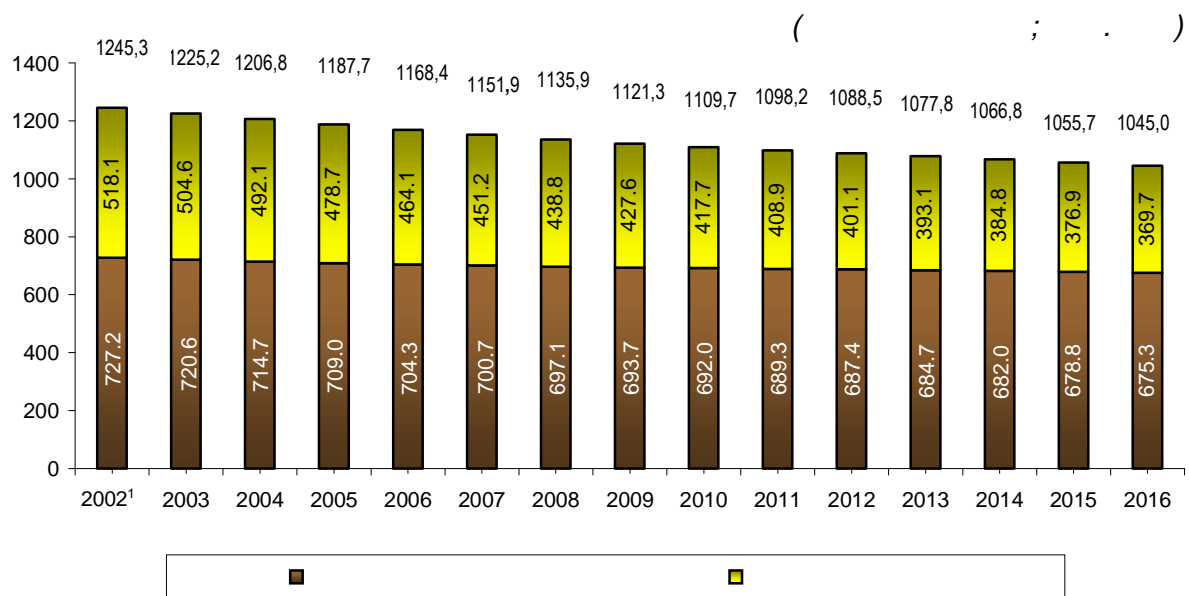
33 1 ²

2015

60-

ó

2001 .
200,3 . (16,1%).



¹ 5 2001 .

1 2016 .

1045,0 . 2015 . 10,7 . , 10,2 1000 .

: 5 2001 . 2,6%,

1 2016 . – 2,4%.

– (52,0 .
) (46,2 .), – (11,3 .
) (13,2 .) .- (13,3 .).

2,6%), – , ó .- (0,2%). ,

2001 . 51,9 . (7,1%) 1 . .

675,3 . . , 28,6%, 2016 .

369,7 . (35,4%).

:

, , -

- .

ó

2001 .

, 2011 . ó

9,2% . . 2015 .

2014 . 81 ,

0,8%, 10,9 . , 10,3 1000

. (4,3%).

ó 19,7% 5,2% .

2015 .

.- (21,5%) (19,9%) ,

ó (3,3%) (3,9%).

, ó .

ø , 2009-2011 .

2015 . 155 ,

1,5 1000 .

2015 .

9104 (6110 ó

2994 ó), 4,7%

, 2014 .

ó 4624 4480 .
8,7 (2014 . ó
9,0%).

14- , ó 8,8%
7,3% . 1000 ó
(10,4).

, (2015 . – 9,0% 8,0%).

19957 (9635 ó
, 10322 ó
, 1,8% , 2014 .
, 19,2% 19,0% .

11- , ó (24,3% 21,0%).
(11,8%),
ó (28,7%).

,
(27,7% 14,2% ,).

2015 .
32921 ,
16538 (21,6% ,
2014 .), ó 16383 (17,2%
, 2014 .), 1000
15,7 15,6,
(155 , 0,1%).

.- , , , ,
, , , .

1000 (11,1%).
15- ,
.- (5,0%).

1. -

1.1. - 1

		-				-		()
	- , 2	- , 1 2	-		.. -	-	-	-	-
1990	31,9	44	22	15	3	2	31	488	1519
1991	31,9	44	22	15	3	2	32	504	1520
1992	31,9	44	22	15	3	2	32	509	1518
1993	31,9	44	22	15	3	2	31	513	1518
1994	31,9	43	22	15	3	2	31	518	1516
1995	31,9	43	22	15	3	2	31	520	1514
1996	31,9	42	22	15	3	2	30	523	1508
1997	31,9	42	22	15	3	2	30	524	1505
1998	31,9	41	22	15	3	2	30	524	1502
1999	31,9	41	22	15	3	2	30	524	1502
2000	31,9	40	22	15	3	2	30	524	1499
2001	31,9	40	22	15	3	2	30	524	1498
2002	31,9	39	22	15	3	2	30	525	1494
2003	31,9	38	22	15	3	2	30	525	1494
2004	31,9	38	22	15	3	2	30	525	1494
2005	31,9	37	22	15	3	2	30	525	1494
2006	31,9	37	22	15	3	2	30	525	1489
2007	31,9	36	22	15	3	2	30	525	1489
2008	31,9	36	22	15	3	2	30	525	1486
2009	31,9	35	22	16	3	2	29	525	1486
2010	31,9	35	22	16	3	2	29	525	1485
2011	31,9	34	22	16	3	2	29	525	1483
2012	31,9	34	22	16	3	2	29	525	1482
2013	31,9	34	22	16	3	2	29	525	1481
2014	31,9	33	22	16	3	2	29	525	1466
2015	31,9	33	22	16	4	2	29	525	1466
2016	31,9	33	22	16	4	2	29	525	1466

¹ 1.2. - .

-

1.2. , **1** -

(1 2016 .)

	- 2 ,	- , 1 2				
--	----------	---------------	--	--	--	--

	31903	33	16	29	525	1466
.	78	3770	1	ó	ó	ó
.	43	1670	1	ó	ó	ó
.-						
()	53	258	1	ó	ó	1
.	43	1329	1	ó	ó	ó
	1488	30	2	1	20	78
	1418	24	1	ó	24	53
	1608	20	1	ó	26	62
	590	28	ó	1	14	29
	1566	18	1	ó	30	75
	1576	20	1	2	27	73
	2660	17	1	2	40	108
	1312	18	ó	2	25	63
	1424	19	1	1	20	77
	944	18	ó	1	16	24
	1376	27	1	2	23	53
	1514	18	ó	1	29	71
.-	1751	8	ó	ó	25	84
	1152	26	1	ó	16	46
	1793	20	ó	3	38	96
	2085	13	ó	5	27	113
	1470	12	1	ó	17	71
	916	21	ó	1	18	42
	579	20	ó	2	11	27
	633	21	ó	1	13	44
	2548	20	ó	4	42	120
	1283	19	1	ó	24	56

1 . 1.1.

1.3.

(1 2016 .)

		20	20 30	30 40	40 50	50

22 7 7 5 2 1

, 608277 108106 187775 169074 91359 51963

1.4.

(1 2016 .)

		,		,

16 567608 29 107684

3-	1	2581	16	32074
3 5	ó	ó	5	20297
5 10	2	14600	8	55313
10 20	10	127381	ó	ó
20 50	ó	ó	ó	ó
50 100	2	128951	ó	ó
100 250	ó	ó	ó	ó
250 500	1	294095	ó	ó

1.5.

(1 2016 .)

	-	-	3-		3 5		5 10	
			-	-	-	-	-	-
-	-	-	-	-	-	-	-	-
-	-	,	-	-	-	-	-	-
			-	,	-	,	-	,

29	107684	16	32074	5	20297	8	55313
1	2316	1	2316	ó	ó	ó	ó
ó	ó	ó	ó	ó	ó	ó	ó
ó	ó	ó	ó	ó	ó	ó	ó
1	8175	ó	ó	ó	ó	1	8175
ó	ó	ó	ó	ó	ó	ó	ó
2	3430	2	3430	ó	ó	ó	ó
2	15714	ó	ó	ó	ó	2	15714
2	7612	1	2178	ó	ó	1	5434
1	2726	1	2726	ó	ó	ó	ó
1	5412	ó	ó	ó	ó	1	5412
2	7023	1	2304	1	4719	ó	ó
1	3982	ó	ó	1	3982	ó	ó
ó	ó	ó	ó	ó	ó	ó	ó
ó	ó	ó	ó	ó	ó	ó	ó
3	10879	2	4728	ó	ó	1	6151
5	14408	4	7182	ó	ó	1	7226
ó	ó	ó	ó	ó	ó	ó	ó
1	7201	ó	ó	ó	ó	1	7201
2	4420	1	1220	1	3200	ó	ó
1	4993	ó	ó	1	4993	ó	ó
4	9393	3	5990	1	3403	ó	ó
ó	ó	ó	ó	ó	ó	ó	ó

2.

2.1.

1

	(; .)						
	1989 ²	2002 ³	2010	2013	2014	2015	2016
	1415,9	1245,3	1109,7	1077,8	1066,8	1055,7	1045,0
.	296,3	305,0	297,4	296,1	295,7	294,7	294,1
.	80,6	76,6	74,3	73,3	72,9	72,4	71,8
.-							
()	15,4	15,2	14,2	13,8	13,8	13,8	13,7
.	71,9	64,9	59,2	58,5	58,2	57,7	57,1
	68,0	56,5	48,6	46,8	46,2	45,8	45,2
	50,9	41,1	35,8	34,5	34,1	33,8	33,4
	53,7	43,7	35,8	33,8	33,1	32,4	31,9
	21,6	20,0	17,6	16,9	16,7	16,5	16,3
	44,4	36,3	31,1	29,8	29,3	28,9	28,5
	49,7	41,2	34,9	33,4	32,8	32,2	31,6
	76,6	61,7	51,4	48,9	47,9	47,0	46,2
	38,9	32,1	26,4	24,9	24,4	23,9	23,6
	38,3	33,7	29,1	28,1	27,7	27,5	27,1
	27,5	22,5	19,2	18,1	17,8	17,5	17,1
	52,9	45,6	39,9	38,2	37,7	37,1	36,6
	45,6	36,5	30,7	29,1	28,6	28,1	27,7
.-	27,4	20,9	15,7	14,5	14,1	13,7	13,3
	44,8	37,6	31,9	30,7	30,2	29,8	29,4
	55,3	45,0	38,8	37,2	36,6	36,0	35,6
	47,3	37,6	31,0	29,3	28,7	28,1	27,5
	28,4	23,5	19,4	18,8	18,5	18,3	18,0
	29,2	24,9	21,0	19,9	19,5	19,1	18,8
	17,9	14,6	12,4	11,9	11,7	11,6	11,3
	19,9	16,7	14,3	13,8	13,6	13,4	13,2
	75,8	61,3	53,9	52,6	52,4	52,1	52,0
	37,6	30,6	25,7	24,9	24,6	24,3	24,0

	1989 ²	2002 ³	2010	2013	2014	2015	2016
	756,0	727,2	692,0	684,7	682,0	678,8	675,3
.	296,3	305,0	297,4	296,1	295,7	294,7	294,1
.	80,6	76,6	74,3	73,3	72,9	72,4	71,8
. -	15,4	15,2	14,2	13,8	13,8	13,8	13,7
.	71,9	64,9	59,2	58,5	58,2	57,7	57,1
	30,7	26,2	24,2	23,8	23,6	23,5	23,4
	15,2	11,9	11,2	11,2	11,3	11,3	11,3
	12,5	11,7	10,6	10,5	10,4	10,3	10,3
	8,9	8,9	8,6	8,3	8,3	8,2	8,2
	15,1	14,0	12,9	12,6	12,4	12,4	12,3
	17,4	16,4	15,3	15,1	14,9	14,8	14,6
	24,8	23,3	22,3	22,1	22,0	21,9	21,9
	9,1	8,5	8,0	7,8	7,7	7,6	7,6
	17,8	17,6	16,3	15,9	15,8	15,9	15,7
	6,1	5,9	5,6	5,5	5,5	5,5	5,4
	22,2	21,0	19,9	19,4	19,3	19,2	19,0
	9,5	4,5	4,2	4,1	4,1	4,0	4,0
. -	6	6	6	6	6	6	6
	18,3	16,0	14,3	14,1	14,0	13,9	13,8
	13,9	12,3	11,5	11,3	11,1	11,0	10,9
	18,6	16,8	15,3	14,8	14,7	14,6	14,4
	10,5	9,7	8,5	8,5	8,5	8,5	8,4
	8,4	8,1	7,6	7,4	7,3	7,2	7,2
	5,4	5,0	4,5	4,5	4,5	4,5	4,4
	5,8	5,2	5,1	5,1	5,0	5,0	5,0
	8,1	10,2	9,6	9,5	9,5	9,5	9,4
	13,5	12,3	11,4	11,5	11,5	11,4	11,4

. 2.1

	1989 ²	2002 ³	2010	2013	2014	2015	2016
--	-------------------	-------------------	------	------	------	------	------

	659,9	518,1	417,7	393,1	384,8	376,9	369,7
	37,3	30,3	24,4	23,0	22,6	22,3	21,8
	35,7	29,2	24,6	23,3	22,8	22,5	22,1
	41,2	32,0	25,2	23,3	22,7	22,1	21,6
	12,7	11,1	9,0	8,6	8,4	8,3	8,1
	29,3	22,3	18,2	17,2	16,9	16,5	16,2
	32,3	24,8	19,6	18,3	17,9	17,4	17,0
	51,8	38,4	29,1	26,8	25,9	25,1	24,3
	29,8	23,6	18,4	17,1	16,7	16,3	16,0
	20,5	16,1	12,8	12,2	11,9	11,6	11,4
	21,4	16,6	13,6	12,6	12,3	12,0	11,7
	30,7	24,6	20,0	18,8	18,4	17,9	17,6
	36,1	32,0	26,5	25,0	24,5	24,1	23,7
.-	27,4	20,9	15,7	14,5	14,1	13,7	13,3
	26,5	21,6	17,6	16,6	16,2	15,9	15,6
	41,4	32,7	27,3	25,9	25,5	25,0	24,7
	28,7	20,8	15,7	14,5	14,0	13,5	13,1
	17,9	13,8	10,9	10,3	10,0	9,8	9,6
	20,8	16,8	13,4	12,5	12,2	11,9	11,6
	12,5	9,6	7,9	7,4	7,2	7,1	6,9
	14,1	11,5	9,2	8,7	8,6	8,4	8,2
	67,7	51,1	44,3	43,1	42,9	42,6	42,6
	24,1	18,3	14,3	13,4	13,1	12,9	12,6

1 1989, 2002, 2010 2015 .
 1 2016 .
 2 12 1989 .
 3 5 2001 .

2.2.

	(.)					
	1989	2001	2010	2013	2014	2015
	1414,3	1252,6	1104,0	1072,3	1061,3	1050,3
.	298,6	305,2	297,1	295,9	295,2	294,4
.	80,9	77,1	74,2	73,1	72,7	72,1
.-						
(.)	15,5	15,2	14,1	13,8	13,8	13,7
.	72,1	65,6	59,0	58,3	58,0	57,4
	67,8	57,3	48,3	46,5	46,0	45,5
	50,4	41,3	35,6	34,3	34,0	33,6
	53,4	44,0	35,5	33,5	32,8	32,2
	21,7	20,1	17,5	16,8	16,6	16,4
	44,3	36,9	30,9	29,5	29,1	28,7
	49,4	41,3	34,7	33,1	32,5	31,9
	76,1	61,9	50,9	48,4	47,5	46,6
	38,7	32,4	26,1	24,7	24,2	23,8
	38,2	33,9	29,0	27,9	27,6	27,3
	27,2	22,6	19,0	18,0	17,6	17,3
	52,8	45,7	39,6	38,0	37,4	36,9
	45,2	36,7	30,4	28,8	28,3	27,9
.-	27,0	21,0	15,5	14,3	13,9	13,5
	44,6	37,7	31,7	30,5	30,0	29,6
	55,2	45,3	38,5	36,9	36,3	35,8
	47,1	38,0	30,7	29,0	28,4	27,8
	28,3	23,7	19,2	18,6	18,4	18,1
	29,1	24,9	20,8	19,7	19,3	19,0
	17,7	14,7	12,3	11,8	11,6	11,4
	19,8	16,8	14,2	13,7	13,5	13,3
	75,7	62,2	53,6	52,5	52,2	52,0
	37,5	31,1	25,6	24,7	24,4	24,1

	1989	2001	2010	2013	2014	2015
	759,6	730,7	690,6	683,4	680,4	677,1
.	298,6	305,2	297,1	295,9	295,2	294,4
.	80,9	77,1	74,2	73,1	72,7	72,1
. -	15,5	15,2	14,1	13,8	13,8	13,7
.	72,1	65,6	59,0	58,3	58,0	57,4
	30,8	26,9	24,1	23,7	23,6	23,4
	15,0	11,9	11,3	11,2	11,3	11,3
	12,6	11,7	10,7	10,5	10,3	10,3
	9,0	9,0	8,6	8,3	8,3	8,2
	15,2	14,0	12,8	12,5	12,4	12,3
	17,5	16,5	15,3	15,0	14,9	14,7
	24,9	23,3	22,2	22,0	21,9	21,9
	9,1	8,5	7,9	7,7	7,7	7,7
	17,9	17,7	16,3	15,9	15,9	15,8
	6,1	6,0	5,6	5,5	5,5	5,4
	22,3	21,0	19,8	19,4	19,2	19,1
	9,4	4,5	4,2	4,1	4,0	4,0
. -	6	6	6	6	6	6
	18,4	16,0	14,3	14,1	13,9	13,9
	14,0	12,5	11,5	11,2	11,1	11,0
	18,6	17,0	15,2	14,8	14,6	14,5
	10,5	9,6	8,4	8,5	8,5	8,5
	8,3	8,1	7,5	7,3	7,3	7,2
	5,4	5,1	4,5	4,5	4,4	4,4
	5,9	5,2	5,1	5,1	5,0	5,0
	8,1	10,6	9,5	9,5	9,5	9,5
	13,5	12,5	11,4	11,5	11,4	11,4

	1989	2001	2010	2013	2014	2015
	654,7	521,9	413,4	388,9	380,9	373,2
	37,0	30,4	24,2	22,8	22,4	22,1
	35,4	29,4	24,3	23,1	22,7	22,3
	40,8	32,3	24,8	23,0	22,5	21,9
	12,7	11,1	8,9	8,5	8,3	8,2
	29,1	22,9	18,1	17,0	16,7	16,4
	31,9	24,8	19,4	18,1	17,6	17,2
	51,2	38,6	28,7	26,4	25,6	24,7
	29,6	23,9	18,2	17,0	16,5	16,1
	20,3	16,2	12,7	12,0	11,7	11,5
	21,1	16,6	13,4	12,5	12,1	11,9
	30,5	24,7	19,8	18,6	18,2	17,8
	35,8	32,2	26,2	24,7	24,3	23,9
.-	27,0	21,0	15,5	14,3	13,9	13,5
	26,2	21,7	17,4	16,4	16,1	15,7
	41,2	32,8	27,0	25,7	25,2	24,8
	28,5	21,0	15,5	14,2	13,8	13,3
	17,8	14,1	10,8	10,1	9,9	9,6
	20,8	16,8	13,3	12,4	12,0	11,8
	12,3	9,6	7,8	7,3	7,2	7,0
	13,9	11,6	9,1	8,6	8,5	8,3
	67,6	51,6	44,1	43,0	42,7	42,5
	24,0	18,6	14,2	13,2	13,0	12,7

2.3.

,

(;)

	2015	2016
	1055673	1044975
	678841	675292
	376832	369683
.	294727	294095
.	72422	71814
- ()	13762	13652
	13762	13652
	ó	ó
.	13762	13652
.	57735	57137
.	45757	45166
	23508	23338
	22249	21828
.	18552	18441
.	2622	2581
	2334	2316
	33786	33414
	11289	11295
	22497	22119
.	11289	11295
	32440	31875
	10319	10294
	22121	21581
.	10319	10294
	16525	16332
	8235	8175
	8290	8157
	8235	8175
	28908	28492
	12356	12273
	16552	16219
.	12356	12273
	32197	31640
	14810	14654
	17387	16986
.	11357	11224
	1026	1023
	2427	2407
	47011	46193
	21918	21894
	25093	24299

. 2.3

	2015	2016
.	6257	6180
	8139	8142
	7522	7572
	23945	23570
	7649	7612
	16296	15958
	5434	5434
	2215	2178
	27475	27135
	15847	15725
	11628	11410
.	13111	12999
	2736	2726
	17471	17104
	5466	5412
	12005	11692
	5466	5412
	37149	36572
	19180	19027
	17969	17545
.	12104	12004
	4763	4719
	2313	2304
	28087	27666
	4035	3982
	24052	23684
	4035	3982
-	13703	13345
	13703	13345
	29806	29447
	13895	13856
	15911	15591
.	13895	13856
	36028	35573
	11007	10879
	25021	24694
	6230	6151
	2728	2711
	2049	2017

. 2.3

	2015	2016
	28102	27513
	14583	14408
	13519	13105
	7310	7226
	2838	2787
	1798	1783
	2101	2086
	536	526
	18252	17972
	8489	8420
	9763	9552
	8489	8420
	19098	18829
	7233	7201
	11865	11628
	7233	7201
	11555	11341
	4451	4420
	7104	6921
	3214	3200
	1237	1220
	13402	13183
	5037	4993
	8365	8190
	5037	4993
	52068	51963
	9498	9393
	42570	42570
	3475	3403
-	2923	2929
	1978	1958
	1122	1103
	24262	23952
	11390	11343
	12872	12609
	11390	11343

2.4.

2015

						()
	1 2015 .				1 2016 .	2016 . % 2015 .
			- , - (ó)	- , - (ó)		

	1055673	610698	610853	155	1044975	99,0
.	294727	6632	6950	318	294095	99,8
.	72422	6608	6283	6325	71814	99,2
.-						
()	13762	6110	6121	11	13652	99,2
.	57735	6598	6419	6179	57137	99,0
	45757	6591	6548	643	45166	98,7
	33786	6372	6502	130	33414	98,9
	32440	6565	6544	621	31875	98,3
	16525	6193	6155	638	16332	98,8
	28908	6416	6361	655	28492	98,6
	32197	6557	6488	669	31640	98,3
	47011	6818	6797	621	46193	98,3
	23945	6375	6416	41	23570	98,4
	27475	6340	6270	670	27135	98,8
	17471	6367	6344	623	17104	97,9
	37149	6577	6534	643	36572	98,4
	28087	6421	6551	130	27666	98,5
.-	13703	6358	6290	668	13345	97,4
	29806	6359	6369	10	29447	98,8
	36028	6455	6560	105	35573	98,7
	28102	6589	6510	679	27513	97,9
	18252	6280	6220	660	17972	98,5
	19098	6269	6245	624	18829	98,6
	11555	6214	6182	632	11341	98,1
	13402	6219	6194	625	13183	98,4
	52068	6105	6681	576	51963	99,8
	24262	6310	6319	9	23952	98,7

. 2.4

	-				-	2016 . %
			- , - (ó)	- , - (ó)		
	1 2015 .				1 2016 .	2015 .

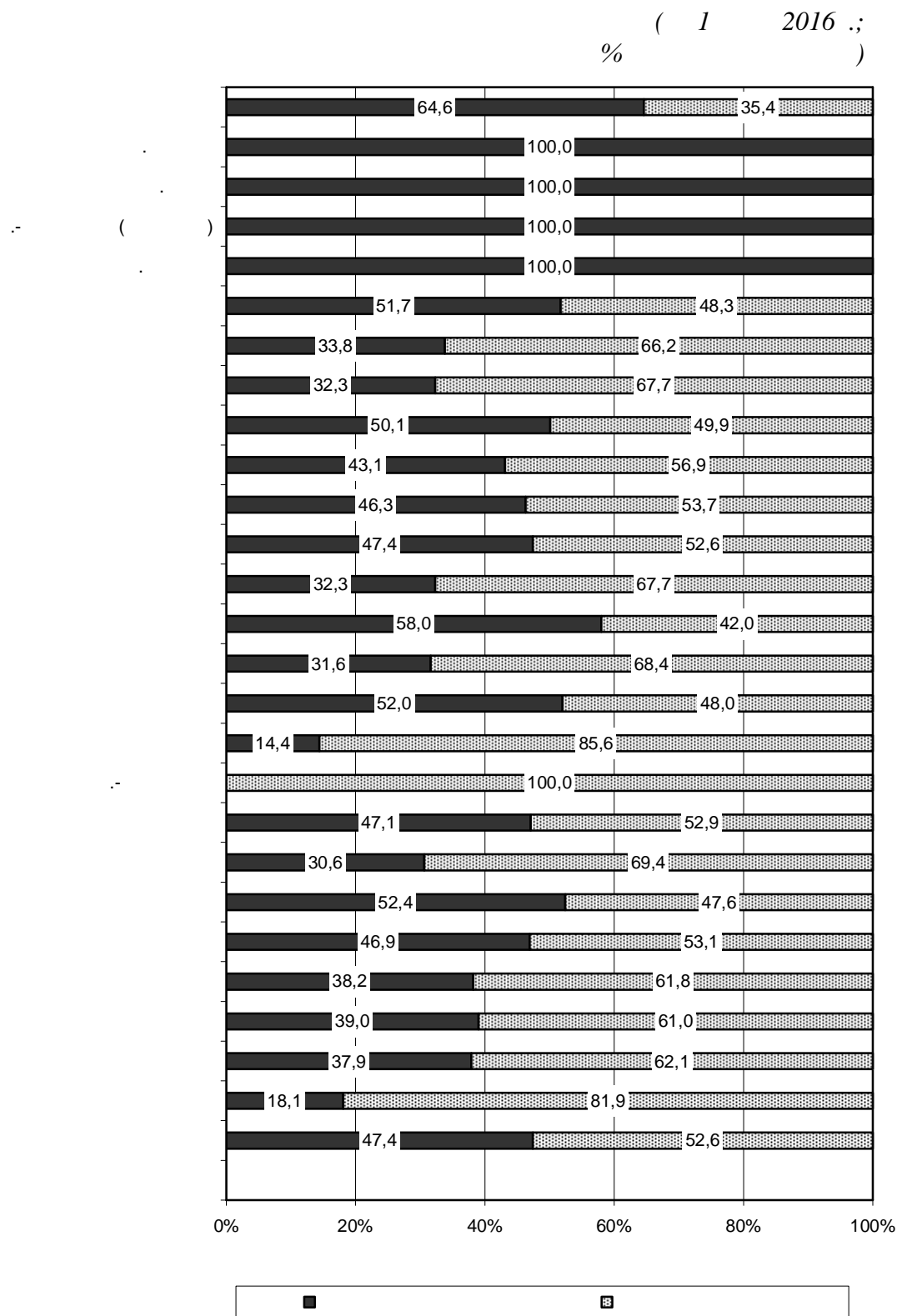
	678841	63549	63525	624	675292	99,5
.	294727	6632	6950	318	294095	99,8
.	72422	6608	6283	6325	71814	99,2
. .-	13762	6110	6121	11	13652	99,2
.	57735	6598	6419	6179	57137	99,0
	23508	6170	6143	627	23338	99,3
	11289	6	655	61	11295	100,1
	10319	625	639	14	10294	99,8
	8235	660	650	610	8175	99,3
	12356	683	663	620	12273	99,3
	14810	6156	6152	64	14654	98,9
	21918	624	685	61	21894	99,9
	7649	637	662	25	7612	99,5
	15847	6122	6100	622	15725	99,2
	5466	654	631	623	5412	99,0
	19180	6153	6145	68	19027	99,2
	4035	653	660	7	3982	98,7
.-	6	6	6	6	6	6
	13895	639	672	33	13856	99,7
	11007	6128	6157	29	10879	98,8
	14583	6175	6154	621	14408	98,8
	8489	669	678	9	8420	99,2
	7233	632	636	4	7201	99,6
	4451	631	638	7	4420	99,3
	5037	644	656	12	4993	99,1
	9498	6105	680	625	9393	98,9
	11390	647	696	49	11343	99,6

. 2.4

	-				-	2016 . % 2015 .
			- , - (ó)	- , - (ó)		

	376832	67149	67328	179	369683	98,1
	22249	6421	6405	616	21828	98,1
	22497	6378	6447	69	22119	98,3
	22121	6540	6505	635	21581	97,6
	8290	6133	6105	628	8157	98,4
	16552	6333	6298	635	16219	98,0
	17387	6401	6336	665	16986	97,7
	25093	6794	6712	682	24299	96,8
	16296	6338	6354	16	15958	97,9
	11628	6218	6170	648	11410	98,1
	12005	6313	6313	6	11692	97,4
	17969	6424	6389	635	17545	97,6
	24052	6368	6491	123	23684	98,5
.-	13703	6358	6290	668	13345	97,4
	15911	6320	6297	623	15591	98,0
	25021	6327	6403	76	24694	98,7
	13519	6414	6356	658	13105	96,9
	9763	6211	6142	669	9552	97,8
	11865	6237	6209	628	11628	98,0
	7104	6183	6144	639	6921	97,4
	8365	6175	6138	637	8190	97,9
	42570	6	6601	601	42570	100,0
	12872	6263	6223	640	12609	98,0

2.5.



2.6.

(1 2016 .; .)						
	475,3	569,7	308,4	366,9	166,9	202,8
.	135,5	158,6	135,5	158,6	ó	ó
.	32,1	39,7	32,1	39,7	ó	ó
.-						
()	6,2	7,5	6,2	7,5	ó	ó
.	25,4	31,7	25,4	31,7	ó	ó
	20,3	24,9	10,5	12,9	9,8	12,0
	14,8	18,6	5,1	6,2	9,7	12,4
	14,4	17,5	4,8	5,5	9,6	12,0
	7,4	8,9	3,7	4,5	3,7	4,4
	12,8	15,7	5,5	6,8	7,3	8,9
	14,2	17,4	6,6	8,0	7,6	9,4
	20,9	25,3	10,4	11,5	10,5	13,8
	10,7	12,9	3,4	4,2	7,3	8,7
	12,6	14,5	7,2	8,5	5,4	6,0
	7,7	9,4	2,5	2,9	5,2	6,5
	16,8	19,8	8,8	10,2	8,0	9,6
	12,4	15,3	1,8	2,2	10,6	13,1
.-	6,2	7,1	ó	ó	6,2	7,1
	13,3	16,1	6,4	7,4	6,9	8,7
	16,0	19,6	4,9	6,0	11,1	13,6
	12,5	15,0	6,5	7,9	6,0	7,1
	8,3	9,7	3,9	4,5	4,4	5,2
	8,8	10,0	3,3	3,9	5,5	6,1
	5,2	6,1	2,0	2,4	3,2	3,7
	6,1	7,1	2,3	2,7	3,8	4,4
	23,8	28,2	4,5	4,9	19,3	23,3
	10,9	13,1	5,1	6,3	5,8	6,8

3.

3.1.

-

1

(1 2016 .)

			-		-	-
			,		-	-
			-			
			,			
	490	460	187	111	885	28385
	14	16	11	3	56	947
	27	18	6	6	29	1457
	16	11	4	6	22	1054
	22	20	13	18	46	1435
	18	52	28	21	131	1115
	23	12	5	2	43	1613
	13	11	5	6	19	578
	20	14	5	7	22	914
-	14	15	6	6	24	765
	25	26	13	6	30	1126
	21	12	4	2	27	991
	18	37	14	4	109	780
	20	44	9	6	34	1850
	19	9	5	4	17	885
	26	19	7	4	33	1124
	25	15	6	5	21	1805
	16	11	4	6	16	999
	18	15	7	2	20	1458
	17	18	4	6	17	1023
	27	17	7	9	61	1677
	18	9	4	3	31	658
	20	13	6	6	24	1414
	20	16	6	2	15	824
	11	11	2	3	8	398
	22	16	4	2	29	1466
.	6	1	1	10	6	6
()	6	2	1	4	1	29

1

-

.

3.2.

1

(.)

	1 2016	2015
	42760,5	42844,9
	1602,2	1606,4
	1042,7	1042,8
	3254,9	3265,8
2	4265,1	4281,2
	1247,5	1251,7
	1259,2	1259,4
	1753,6	1759,8
-	1382,3	1382,4
	1732,2	1730,7
	973,1	976,9
2	2205,4	2212,8
	2534,2	2536,0
	1158,2	1161,3
	2390,3	2393,4
	1438,9	1444,0
	1161,8	1161,5
	1113,3	1118,3
	1065,7	1067,8
	2718,6	2724,9
	1062,4	1065,1
	1294,4	1297,8
	1243,0	1247,4
	909,9	909,9
	1045,0	1050,3
.	2906,6	2897,3

1

2

4.

4.1.

	2014	2015
	446,5	445,6
, .		
, %	28,7	29,8
	30,5	33,2
	25,1	20,3
	15,7	16,7
18 , %	34,0	34,0
	66,0	66,0
, .	151,8	151,4
, %		
7	48,0	64,0
7613	34,3	25,1
14617	28,9	19,5
, %	86,9	90,5
	12,7	7,7
	0,4	1,8
, %	6,6	19,1
	67,4	46,4
	26,0	34,5
, , .	28,9	26,3
%	19,1	17,4

4.2.

	2014	2015
<p> , . (%) </p>	446,5	445,6
<p> . . </p>	60,1	58,3
	39,9	41,7
<p> , . (%) </p>	268,3	259,6
<p> . . </p>	51,3	50,7
	44,1	40,6
	4,6	8,7
	0,9	0,9
<p> , </p>	2,52	2,49

š

ö

29.04.2016 09.2-04/133

. Times New Roman

10 .

. , 37, . , 14000,