



2005 200962013 .

.

. .

- : . ,37, .
- : 675-027
- : 675-082
- : [post@chernigivstat.gov.ua](mailto:post@chernigivstat.gov.ua)
- : [www.chernigivstat.gov.ua](http://www.chernigivstat.gov.ua)

- 404, 676-423

"

"

,

2005 200962013

,

,

,

.

.

,

,

,

.

.

"

" ,

,

.

. ó  
. ó  
. ó  
. ó

(ó) ó  
(í ) ó  
(0,0) ó

,

,

,

"

" , "

"

ó

,

.

.

2012 .

10,0 . . ( . ).

( . , 31 ), 2012 .

105,3 . . , 104,4%  
ó 98,0 . .  
87,6 . . (83,2%  
), ó 5,2 . . (4,9%), ó  
12,5 . . (11,9%).  
- , 85,5%  
ó 42,5 . ., ó 19,2 . .,  
ó 9,9 . ., ó 4,8 . .,  
( . ) ó 4,4 . ., ó 3,7 . ., ó 3,4 . ., ó  
2,1 . . .

ó 82,9 . . (78,7% ), . .  
ó 75,2 . .

ó 51,7 . ., ó  
11,4 . . .

, ,  
, 10,1 . . (9,6%).  
, ,  
5,8 . . (5,5%),  
ó 2,9 . . (2,8%).  
ø  
31 2012 . 46,8 . .  
(73,1% )  
ó 30,2 . . .

, ,  
, ø  
) 31 2012 . 20,3 . . .  
( . . .  
) 31 2012 . 125,6 . . .

# C

## 1.

.....	3
í .í ...	3
í ..	3
í .í	4
1.1.	2012 ..... 8
1.2.	( ..... )
1.3.	( ..... )
1.4.	( ..... )
1.5.	31.12.2012 ( ..... )
1.6.	( ..... )
1.7.	( ..... )
1.8.	( ..... )
1.9.	( ..... )
1.10.	( ..... )
1.11.	( ..... )
1.12.	( ..... )
1.13.	( ..... )
1.14.	( ..... )
1.15.	( ..... )
1.16.	( ..... )

## 2.

2.1. 2012 í í í ... 30

## 3.

3.1. ( ) í .... 34

3.2. ( í í í í í í í í í í í í í í í í í í í ... 35

3.3. ( ) í 36

3.4. ( ) í í í í í í í í í í í í í í í í í í .. 37

í í í í í í í í í í í í ..... 38

**1.**

## 1.1.

2012

( . . )



(  
01.01.2012 138566,1 114890,0 5559,3 18116,8

01.01.2012 100912,0 80834,5 5254,3 14823,2

9975,5 8153,7 372,5 1449,3

65758,0 61614,8 6520,8 63622,4

6208,6 6147,8 90,7 6151,5

385,9 379,8 5,4 0,7

31.12.2012 105306,8 87605,4 5202,1 12499,3

(  
, ø  
) ø

01.01.2012 37654,1 34055,5 305,0 3293,6

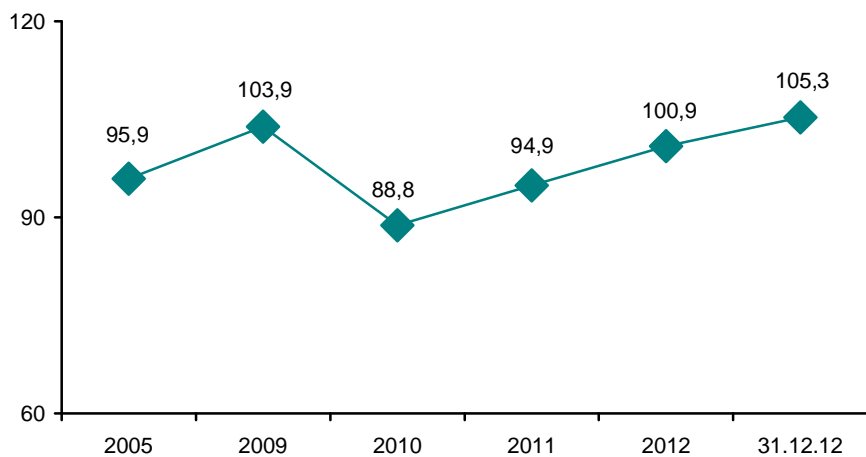
31.12.2012 20309,7 15925,8 25,2 4358,7

(  
)  
31.12.2012 125616,5 103531,2 5227,3 16858,0

## 1.2.

( )

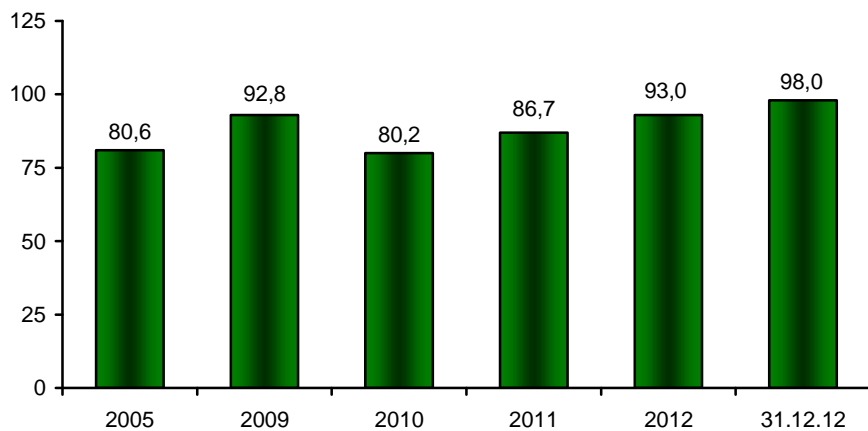
( ; . . )



## 1.3.

( )

( ; . )

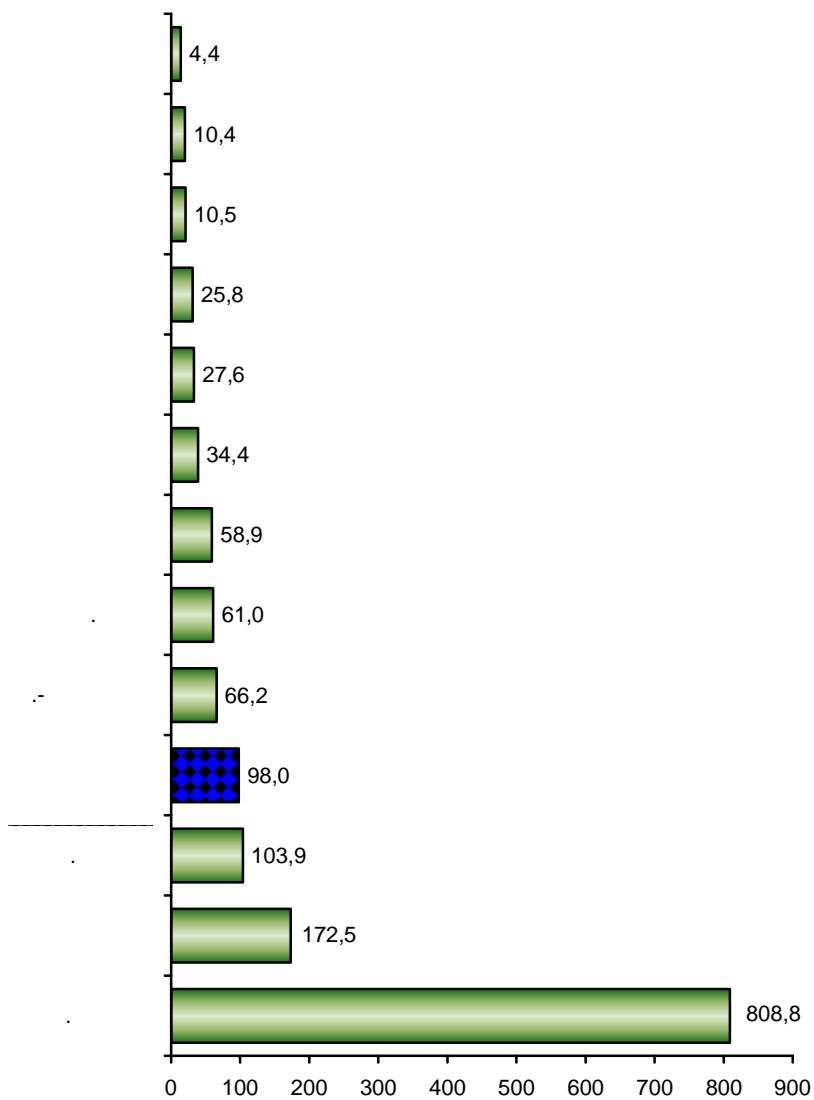


## 1.4.

( )

31.12.2012<sup>1</sup>

( . )



1.5.

( )

-

( . . )						
	2005	2009	2010	2011	2012	31.12.2012
	95864,7	103894,4 <sup>1</sup>	88832,3	94922,4	100912,0	105306,8
	6	4803,1	í <sup>2</sup>	í <sup>2</sup>	í <sup>2</sup>	í <sup>2</sup>
14371,6	6	6	6	6	6	6
24703,5	2864,7	796,7	2864,3	2850,3	796,0	
6	102,6	í <sup>2</sup>	í <sup>2</sup>	í <sup>2</sup>	í <sup>2</sup>	
93,3	174,4	211,4	649,9	340,9	498,0	
50,0	10,7	6	6	6	6	
6	35,5	í <sup>2</sup>	í <sup>2</sup>	í <sup>2</sup>	í <sup>2</sup>	
28,9	2258,4	2295,4	2160,7	2191,6	2120,7	
25,0	2829,9	2871,7	1391,9	1367,6	1390,0	
6	4654,0	3174,7	2942,8	2910,7	3413,0	
6	1640,1	í <sup>2</sup>	í <sup>2</sup>	í <sup>2</sup>	6	
221,9	17528,4 <sup>1</sup>	142,0	130,3	118,6	121,4	
42384,9	43713,3	43770,9	43511,7	43443,4	42532,9	
6	6	í <sup>2</sup>	í <sup>2</sup>	í <sup>2</sup>	í <sup>2</sup>	
431,8	8959,0	9059,4	11880,2	12705,8	19239,2	
6	383,7	í <sup>2</sup>	í <sup>2</sup>	í <sup>2</sup>	í <sup>2</sup>	
57,6	646,1	í <sup>2</sup>	í <sup>2</sup>	í <sup>2</sup>	í <sup>2</sup>	
6	6	6	6	í <sup>2</sup>	í <sup>2</sup>	
6	35,0	í <sup>2</sup>	í <sup>2</sup>	í <sup>2</sup>	293,3	
6	6	6	6	í <sup>2</sup>	í <sup>2</sup>	
6	56,1	í <sup>2</sup>	í <sup>2</sup>	í <sup>2</sup>	í <sup>2</sup>	
243,8	1,8	6	6	í <sup>2</sup>	í <sup>2</sup>	
6	6	6	í <sup>2</sup>	í <sup>2</sup>	í <sup>2</sup>	
6	6	6	6	127,8	127,8	
522,7	705,2	705,2	887,2	886,6	796,0	
6	6	6	6	6	í <sup>2</sup>	
6	552,2	í <sup>2</sup>	í <sup>2</sup>	í <sup>2</sup>	í <sup>2</sup>	
2300,6	2970,0	4214,1	4612,0	7393,8	9913,8	
2923,0	49,8	í <sup>2</sup>	í <sup>2</sup>	19,3	18,3	
ø	6	6	6	6	í <sup>2</sup>	í <sup>2</sup>

						31.12.2012
	2005	2009	2010	2011	2012	
	ó	ó	ó	í <sup>2</sup>	í <sup>2</sup>	í <sup>2</sup>
	1438,5	1438,5	í <sup>2</sup>	í <sup>2</sup>	í <sup>2</sup>	í <sup>2</sup>
	ó	185,0	2232,2	2525,5	3245,4	3688,4
( .)	2917,4	4038,8	4113,2	4117,2	4116,9	4438,1
	ó	366,1	í <sup>2</sup>	í <sup>2</sup>	í <sup>2</sup>	í <sup>2</sup>
	1680,0	ó	ó	ó	ó	ó
	ó	ó	ó	ó	ó	í <sup>2</sup>
-	87,5	87,5	í <sup>2</sup>	ó	ó	ó
	1229,0	1270,9	1268,5	1255,8	1200,5	1205,2
	ó	9,8	34,5	579,0	581,3	381,8
,	6,5	6,5	ó	ó	í <sup>2</sup>	í <sup>2</sup>
	147,2	1517,3	2349,0	2880,6	4661,9	4795,2

1

(

),

,

,

,

.

2

"

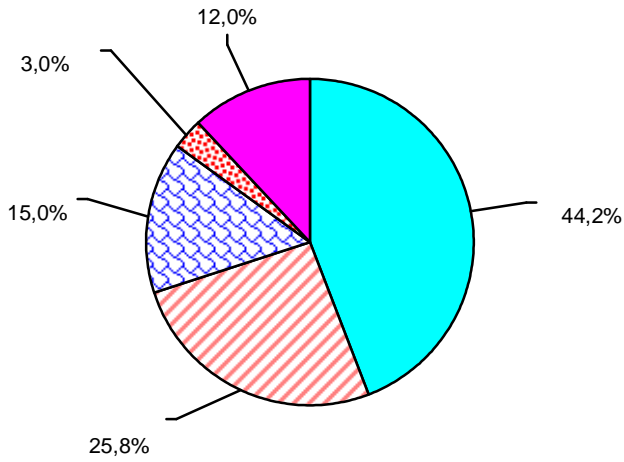
".

.

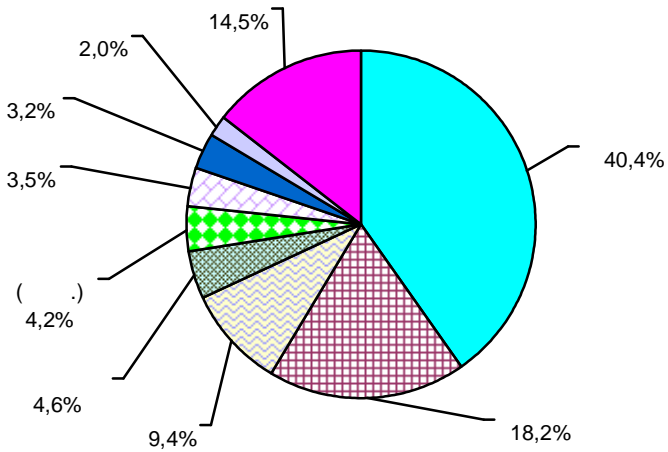
## 1.6. C

( 6 )

01.01.2005



31.12.2012



## 1.7. ( )

( . . )

	2005	2009	2010
	95864,7	103894,4 <sup>1</sup>	88832,3
	3951,3	10214,7	8809,1
, ,	ó	ó	ó
	66482,5	68492,3	69261,6
	ó	í <sup>2</sup>	í <sup>2</sup>
	66482,5	61158,4	61947,5
, ,	65222,9	45572,8	46907,2
( ;			
, ;			
) ,	118,4	2227,5	2261,7
, ,	20,7	3358,7	3445,1
	ó	í <sup>2</sup>	í <sup>2</sup>
(			
) ,	772,8	7792,8	7130,5
	ó	í <sup>2</sup>	í <sup>2</sup>
	ó	9,2	9,0
( ,			
, ,	235,2	956,7	995,7
) ,	112,5	í <sup>2</sup>	í <sup>2</sup>
, ,	ó	í <sup>2</sup>	í <sup>2</sup>
	19502,6	237,4	238,2
;	5111,8	5573,4	5540,3
	í <sup>2</sup>	ó	ó
ø	ó	í <sup>2</sup>	1021,2
	ó	í <sup>2</sup>	í <sup>2</sup>
, ,	811,0	1852,1	1914,7
	ó	ó	ó
ø	ó	ó	ó
	ó	ó	ó
;	ó	ó	ó

			31.12.2012
	2011	2012	
	94922,4	100912,0	105306,8
	8063,5	5114,8	2909,8
	6		
	72504,3	75176,3	82857,1
	í <sup>2</sup>	í <sup>2</sup>	í <sup>2</sup>
	64790,6	67498,0	75161,5
	47214,3	51919,2	51694,4
	2105,6	639,7	704,4
	3234,3	3249,3	3159,5
	í <sup>2</sup>	í <sup>2</sup>	í <sup>2</sup>
	í <sup>2</sup>	6	6
	10126,1	10926,3	11434,5
	í <sup>2</sup>	26,3	28,5
	12,7	í <sup>2</sup>	í <sup>2</sup>
	964,4	473,3	7438,5
	6	í <sup>2</sup>	í <sup>2</sup>
	í <sup>2</sup>	í <sup>2</sup>	í <sup>2</sup>
	245,5	224,2	224,7
	5502,6	5964,7	5789,9
	6	í <sup>2</sup>	í <sup>2</sup>
	1023,5	273,9	654,4
	í <sup>2</sup>	í <sup>2</sup>	í <sup>2</sup>
	5247,4	11051,2	10097,2
	6	6	6
	6	6	6
	6	6	6
	í <sup>2</sup>	í <sup>2</sup>	í <sup>2</sup>

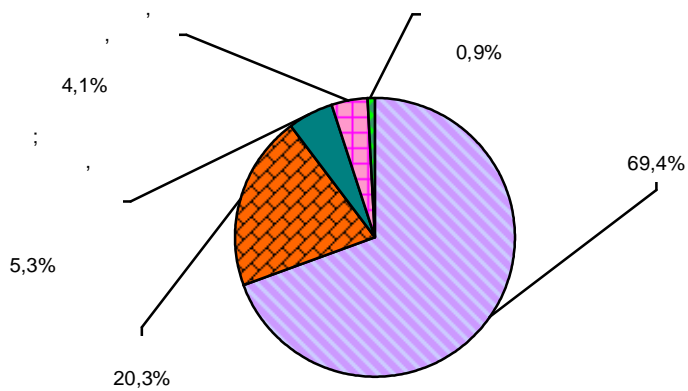
<sup>1</sup> . . 1.5.

<sup>2</sup> . . 1.5.

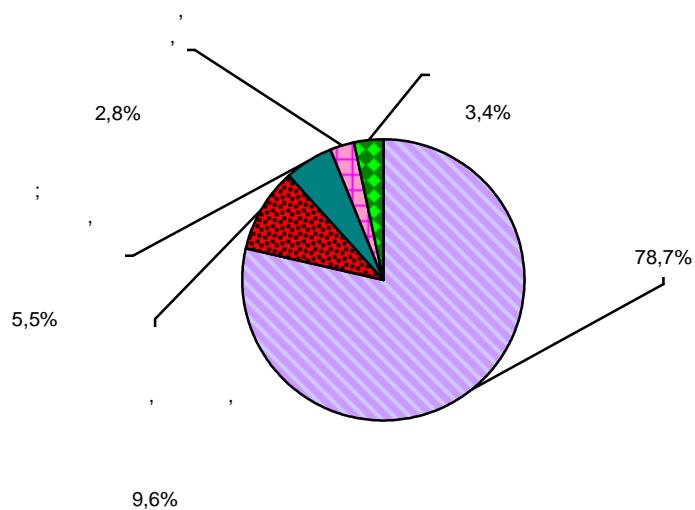
1.8.

( )

01.01.2005



31.12.2012



1.9. ( ) - 1						
( . . )						
	2005	2009	2010	2011	2012	31.12.2012
	42384,9	43713,3	43770,9	43511,7	43443,4	42532,9
,	364,7	1150,1	1194,8	1097,8	1047,4	í <sup>2</sup>
,	41769,4	42353,2	42363,1	42319,3	41882,3	41941,7
	41769,4	42353,2	42363,1	42319,3	41882,3	41941,7
	143,4	75,5	76,3	í <sup>2</sup>	í <sup>2</sup>	í <sup>2</sup>
;						
,	107,4	112,8	114,6	í <sup>2</sup>	í <sup>2</sup>	í <sup>2</sup>
,						
,	6	21,7	22,1	í <sup>2</sup>	483,8	494,7
	431,8	8959,0	9059,4	11880,2	12705,8	19239,2
,						
,	102,0	2371,1	2411,5	í <sup>2</sup>	6	6
	280,0	6564,7	6624,6	9600,9	12683,2	19216,4
	280,0	6564,7	6624,6	9600,9	12683,2	19216,4
	34,8	6	6	6	6	6
;						
,	15,0	23,2	23,3	22,8	22,6	22,8
	2300,6	2970,0	4214,1	4612,0	7393,8	9913,8
,						
,	1804,6	6	6	6	1786,0	1785,3
	222,2	2969,9	4214,0	4595,0	2989,1	3008,3
	222,2	447,3	1781,4	1781,6	189,3	189,3
,	6	í <sup>2</sup>	í <sup>2</sup>	í <sup>2</sup>	í <sup>2</sup>	í <sup>2</sup>
	6	0,1	0,1	í <sup>2</sup>	í <sup>2</sup>	í <sup>2</sup>
;						
,	6	6	6	16,9	2373,1	2363,4
( . )	2917,4	4038,8	4113,2	4117,2	4116,9	4438,1
,						
,	6	6	5,3	í <sup>2</sup>	í <sup>2</sup>	í <sup>2</sup>
	1135,0	2038,1	2107,2	2107,5	í <sup>2</sup>	í <sup>2</sup>
	1135,0	2038,1	2107,2	2107,5	í <sup>2</sup>	í <sup>2</sup>
;						
,						
ø	1537,1	1537,1	1537,1	í <sup>2</sup>	í <sup>2</sup>	í <sup>2</sup>
	6	155,0	í <sup>2</sup>	í <sup>2</sup>	í <sup>2</sup>	í <sup>2</sup>
,						
,	245,3	308,6	308,6	í <sup>2</sup>	í <sup>2</sup>	í <sup>2</sup>

						31.12.2012
	2005	2009	2010	2011	2012	
	6	4654,0	3174,7	2942,8	2910,7	3413,0
,	6	2350,3	826,6	í <sup>2</sup>	í <sup>2</sup>	í <sup>2</sup>
	6	2303,7	2342,8	2170,6	2150,7	2636,4
	6	2303,7	2342,8	2170,6	2150,7	2636,4
	6	6	5,3	í <sup>2</sup>	í <sup>2</sup>	í <sup>2</sup>
	28,9	2258,4	2295,4	2160,7	2191,6	2120,7
	18,9	2253,8	2290,7	2156,3	802,7	842,2
	18,9	2253,8	2290,7	2156,3	802,7	842,2
	4,5	4,6	4,7	í <sup>2</sup>	6	6
	í <sup>2</sup>	6	6	6	6	6
	6	6	6	6	í <sup>2</sup>	í <sup>2</sup>
	147,2	1517,3	2349,0	2880,6	4661,9	4795,2
	6	1277,4	1330,3	1333,6	2854,7	2868,2
	6	1277,4	1330,3	1333,6	2854,7	2868,2
	147,2	37,2	42,7	70,3	749,1	789,4
ø	6	6	í <sup>2</sup>	í <sup>2</sup>	6	6
	6	202,7	195,8	693,5	1027,4	1106,9
	6	6	6	í <sup>2</sup>	í <sup>2</sup>	í <sup>2</sup>

1

2

. 1.5.

1.10.

( )

-

( . . )

						31.12.2012
	2005	2009	2010	2011	2012	
, ,	3951,3	10214,7	8809,1	8063,5	5114,8	2909,8
	ó	ó	í ¹	í ¹	í ¹	í ¹
, ,	ó	2829,9	2871,7	í ¹	ó	ó
	ó	2350,3	826,6	í ¹	í ¹	í ¹
, ,	ó	1091,1	í ¹	í ¹	í ¹	ó
	364,7	1150,1	1194,8	1097,8	1047,4	í ¹
, ,	ó	ó	ó	ó	í ¹	í ¹
	102,0	2371,1	2411,5	í ¹	ó	ó
, ,	ó	56,1	í ¹	í ¹	í ¹	í ¹
	ó	ó	ó	ó	í ¹	í ¹
, ,	1804,6	ó	ó	ó	1786,0	1785,3
	ó	ó	ó	ó	í ¹	í ¹
, ,	ó	ó	ó	ó	í ¹	í ¹
	ó	ó	5,3	í ¹	í ¹	í ¹
, ,	1680,0	ó	ó	ó	ó	ó
	ó	366,1	í ¹	ó	ó	ó
, ,	66482,5	68492,3	69261,6	72504,3	75176,3	82857,1
	ó	4803,1	4873,3	í ¹	í ¹	í ¹
, ,	14371,7	ó	ó	ó	ó	ó
	7739,6	1590,4	796,7	799,1	796,2	796,0
, ,	ó	102,6	í ¹	í ¹	ó	ó
	93,3	164,6	164,6	í ¹	í ¹	í ¹
, ,	ó	10,7	ó	ó	ó	ó
	ó	35,5	í ¹	í ¹	í ¹	í ¹
, ,	18,9	2253,8	2290,7	2156,3	802,7	842,2
	ó	2303,7	2342,8	2170,6	2150,7	2636,4
, ,	ó	549,0	í ¹	í ¹	í ¹	ó
	112,6	114,1	70,0	í ¹	í ¹	í ¹
, ,	41769,4	42353,2	42363,1	42319,3	41882,3	41941,7
	ó	ó	í ¹	í ¹	í ¹	í ¹
, ,	280,0	6564,7	6624,6	9600,9	12683,2	19216,4
	ó	383,7	í ¹	í ¹	í ¹	í ¹
, ,	57,6	646,1	í ¹	í ¹	í ¹	í ¹
	1,8	1,8	ó	ó	ó	ó
, ,	ó	20,7	20,7	í ¹	í ¹	í ¹
	222,2	2969,9	4214,0	4595,0	2989,1	3008,3

						31.12.2012
	2005	2009	2010	2011	2012	
	562,5	49,8	í <sup>1</sup>	í <sup>1</sup>	í <sup>1</sup>	í <sup>1</sup>
	ó	185,0	185,0	í <sup>1</sup>	í <sup>1</sup>	í <sup>1</sup>
( )	1135,0	2038,1	2107,2	2107,5	í <sup>1</sup>	í <sup>1</sup>
	111,4	60,5	58,4	58,4	í <sup>1</sup>	í <sup>1</sup>
	ó	7,4	7,2	21,8	150,8	151,0
,	6,5	6,5	ó	ó	í <sup>1</sup>	í <sup>1</sup>
	ó	1277,4	1330,3	1333,6	2854,7	2868,2
	<b>19502,6</b>	<b>237,4</b>	<b>238,2</b>	<b>245,5</b>	<b>224,2</b>	<b>224,7</b>
	16963,9	ó	ó	ó	ó	ó
	143,4	75,5	76,3	í <sup>1</sup>	í <sup>1</sup>	í <sup>1</sup>
	34,8	ó	ó	ó	ó	ó
	ó	161,8	161,8	161,8	í <sup>1</sup>	í <sup>1</sup>
	ó	0,1	0,1	í <sup>1</sup>	í <sup>1</sup>	í <sup>1</sup>
	2360,5	ó	ó	ó	ó	ó
	ó	ó	ó	10,9	3,9	4,4
	ó	ó	ó	ó	í <sup>1</sup>	í <sup>1</sup>
;						
	<b>5111,8</b>	<b>5573,4</b>	<b>5540,3</b>	<b>5502,6</b>	<b>5964,7</b>	<b>5789,9</b>
	ó	ó	ó	í <sup>1</sup>	í <sup>1</sup>	í <sup>1</sup>
	4,4	4,6	4,7	í <sup>1</sup>	ó	ó
	25,0	ó	ó	í <sup>1</sup>	í <sup>1</sup>	í <sup>1</sup>
	ó	ó	ó	ó	í <sup>1</sup>	í <sup>1</sup>
	109,3	130,8	72,0	í <sup>1</sup>	í <sup>1</sup>	í <sup>1</sup>
	107,4	112,8	114,6	í <sup>1</sup>	í <sup>1</sup>	í <sup>1</sup>
	15,0	23,2	23,3	22,8	22,6	22,8
	522,7	522,7	522,7	í <sup>1</sup>	í <sup>1</sup>	í <sup>1</sup>
	ó	ó	ó	16,9	2373,1	2363,4
	ó	552,2	545,8	í <sup>1</sup>	ó	ó
	1438,5	1438,5	1438,5	í <sup>1</sup>	ó	ó
( )	1537,1	1537,1	1537,1	í <sup>1</sup>	í <sup>1</sup>	í <sup>1</sup>
-	87,5	87,5	87,5	ó	ó	ó
	1117,6	1124,4	1124,1	865,3	í <sup>1</sup>	ó
	ó	2,4	27,3	546,3	426,6	226,4
,	ó	ó	ó	ó	í <sup>1</sup>	í <sup>1</sup>
	147,2	37,2	42,7	70,3	749,1	789,4
	í <sup>1</sup>	ó	ó	ó	í <sup>1</sup>	í <sup>1</sup>
	í <sup>1</sup>	ó	ó	ó	ó	ó
	ó	ó	ó	ó	í <sup>1</sup>	í <sup>1</sup>

						31.12.2012
	2005	2009	2010	2011	2012	

<b>ø</b>	<b>ó</b>	<b>í<sup>1</sup></b>	<b>1021,2</b>	<b>1023,5</b>	<b>273,9</b>	<b>654,4</b>
( .)	ó	155,0	í <sup>1</sup>	í <sup>1</sup>	í <sup>1</sup>	í <sup>1</sup>
	ó	í <sup>1</sup>	í <sup>1</sup>	í <sup>1</sup>	í <sup>1</sup>	í <sup>1</sup>
	ó	ó	í <sup>1</sup>	í <sup>1</sup>	ó	ó
	<b>ó</b>	<b>í<sup>1</sup></b>	<b>í<sup>1</sup></b>	<b>í<sup>1</sup></b>	<b>í<sup>1</sup></b>	<b>í<sup>1</sup></b>

, ,

<b>811,0</b>	<b>1852,1</b>	<b>1914,7</b>	<b>5247,4</b>	<b>11051,1</b>	<b>10097,2</b>
ó	1274,3	ó	í <sup>1</sup>	í <sup>1</sup>	ó
ó	ó	ó	ó	í <sup>1</sup>	í <sup>1</sup>
ó	9,8	9,8	81,9	í <sup>1</sup>	í <sup>1</sup>
50,0	ó	ó	ó	ó	ó
ó	ó	ó	ó	í <sup>1</sup>	í <sup>1</sup>
ó	ó	ó	ó	í <sup>1</sup>	í <sup>1</sup>
ó	ó	5,3	í <sup>1</sup>	í <sup>1</sup>	í <sup>1</sup>
ó	21,7	22,1	í <sup>1</sup>	483,8	494,7
ó	35,0	í <sup>1</sup>	í <sup>1</sup>	í <sup>1</sup>	í <sup>1</sup>
242,0	ó	ó	ó	242,0	ó
273,8	ó	ó	ó	í <sup>1</sup>	í <sup>1</sup>
ó	ó	í <sup>1</sup>	í <sup>1</sup>	í <sup>1</sup>	í <sup>1</sup>
( .)	245,3	308,6	308,6	í <sup>1</sup>	í <sup>1</sup>
	ó	ó	ó	í <sup>1</sup>	í <sup>1</sup>
	ó	ó	ó	1020,5	1020,4
	ó	202,7	195,8	693,5	1027,4
	ó	ó	ó	í <sup>1</sup>	í <sup>1</sup>
	ó	ó	ó	í <sup>1</sup>	í <sup>1</sup>

;

<sup>1</sup> . 1.5.

## 1.11.

( )

( . . )

	2005	2009	2010	2011	2012	31.12.2012
	95864,7	103894,4 <sup>1</sup>	88832,3	94922,4	100912,0	105306,8
.	42894,2	35267,5 <sup>1</sup>	18100,3	24636,8	24232,6	30201,8
.	1704,5	1810,6	4255,2	4100,5	4299,3	4453,8
.	43028,6	43774,7	45779,2	45681,4	47151,0	46828,9
	286,0	1079,6	1123,7	1040,7	1118,6	205,6
	1782,0	í <sup>2</sup>	í <sup>2</sup>	í <sup>2</sup>	í <sup>2</sup>	í <sup>2</sup>
	ó	í <sup>2</sup>	í <sup>2</sup>	í <sup>2</sup>	í <sup>2</sup>	í <sup>2</sup>
	ó	ó	ó	í <sup>2</sup>	í <sup>2</sup>	í <sup>2</sup>
	ó	í <sup>2</sup>	317,2	314,6	312,5	314,1
	58,0	í <sup>2</sup>	í <sup>2</sup>	í <sup>2</sup>	í <sup>2</sup>	í <sup>2</sup>
	1228,3	3045,2	3037,7	3028,5	3027,6	2899,7
	1,8	2349,5	í <sup>2</sup>	í <sup>2</sup>	í <sup>2</sup>	í <sup>2</sup>
	1804,6	í <sup>2</sup>	í <sup>2</sup>	í <sup>2</sup>	862,7	1318,7
	ó	í <sup>2</sup>	ó	í <sup>2</sup>	309,8	309,6
.-	ó	ó	ó	í <sup>2</sup>	1894,0	1893,2
	ó	63,5	69,6	67,4	67,1	1035,1
	2933,3	4977,0	4988,8	4995,3	5108,2	5105,2
	ó	ó	ó	ó	í <sup>2</sup>	í <sup>2</sup>
	ó	í <sup>2</sup>	í <sup>2</sup>	í <sup>2</sup>	í <sup>2</sup>	í <sup>2</sup>
	ó	í <sup>2</sup>	ó	í <sup>2</sup>	í <sup>2</sup>	í <sup>2</sup>
	143,4	1370,5	1373,2	1381,2	1588,8	1364,9

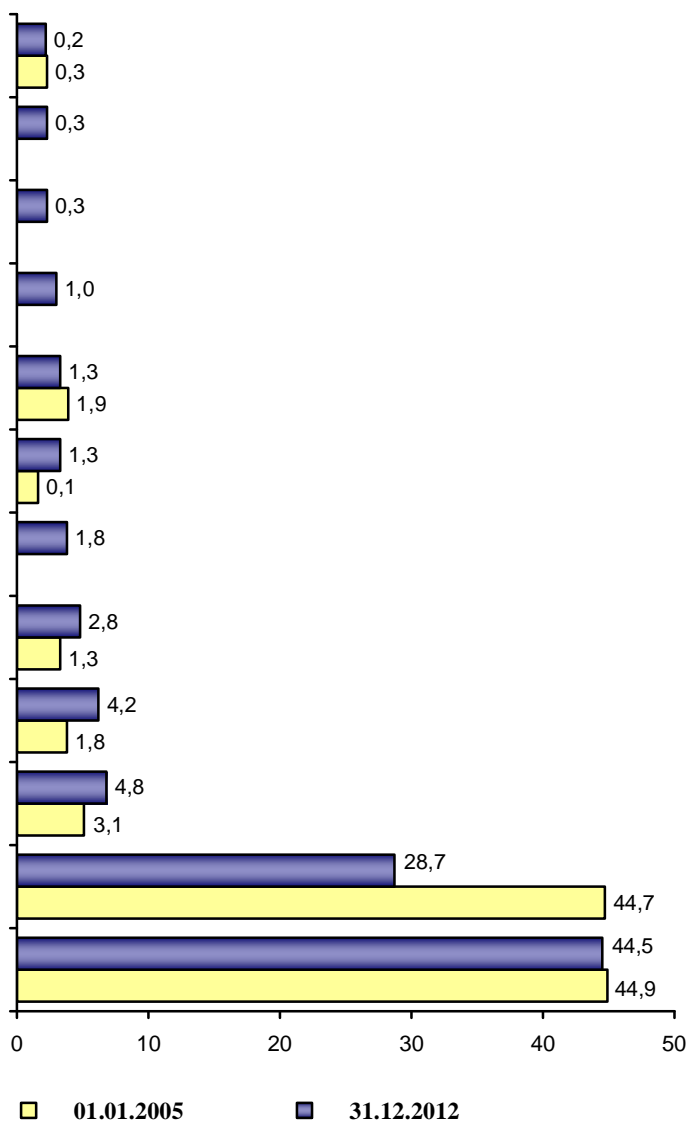
<sup>1</sup> . 1.5.

<sup>2</sup> . 1.5.

1.12.

( 1 )

( )



## 1.13. ( ) .

( . . )			
	2005	2009	2010
	42894,2	35267,5 <sup>1</sup>	18100,3
	ó	í <sup>2</sup>	í <sup>2</sup>
, , ,	ó	ó	ó
	21568,2	12681,9	11914,7
	ó	ó	ó
	21568,2	10151,1	9473,9
, ,			
	21130,5	168,9	129,8
( ;			
, ;			
, ,			
)	26,2	í <sup>2</sup>	1615,6
, (	18,9	665,2	675,1
, ,			
)	í <sup>2</sup>	7078,3	6441,5
	ó	í <sup>2</sup>	í <sup>2</sup>
	ó	í <sup>2</sup>	í <sup>2</sup>
( ,			
, ,			
) ,	í <sup>2</sup>	í <sup>2</sup>	í <sup>2</sup>
	112,5	í <sup>2</sup>	í <sup>2</sup>
, ,			
	ó	í <sup>2</sup>	í <sup>2</sup>
	16998,7	ó	ó
;			
, ,	3510,8	3402,5	3436,1
	í <sup>2</sup>	ó	ó
ø	ó	í <sup>2</sup>	í <sup>2</sup>
	ó	í <sup>2</sup>	í <sup>2</sup>
, ,			
	811,0	1647,5	1717,0
	ó	ó	ó
	ó	ó	ó
ø	ó	ó	ó
;			
	ó	ó	ó

			31.12.2012
	2011	2012	
	24636,8	24232,6	30201,8
	í <sup>2</sup>	í <sup>2</sup>	í <sup>2</sup>
	ó	ó	ó
	15087,3	14095,6	20904,7
	í <sup>2</sup>	ó	ó
	12261,1	11287,6	18077,5
	125,9	143,8	157,7
	1497,0	í <sup>2</sup>	117,1
	í <sup>2</sup>	739,4	725,8
	í <sup>2</sup>	ó	ó
	ó	ó	ó
	9435,0	10234,5	10742,9
	í <sup>2</sup>	í <sup>2</sup>	í <sup>2</sup>
	í <sup>2</sup>	ó	ó
	511,5	85,2	6313,3
	ó	ó	ó
	í <sup>2</sup>	í <sup>2</sup>	í <sup>2</sup>
	10,9	3,9	4,4
	3607,1	2676,4	2461,7
	ó	í <sup>2</sup>	í <sup>2</sup>
	í <sup>2</sup>	273,9	654,4
	ó	ó	ó
	4896,8	7119,9	6113,5
	ó	ó	ó
	ó	ó	ó
	ó	ó	ó
	í <sup>2</sup>	í <sup>2</sup>	í <sup>2</sup>

<sup>1</sup> . 1.5.

<sup>2</sup> . 1.5.

## 1.14. ( ) .

-

( . . )

						31.12.2012
	2005	2009	2010	2011	2012	
	42894,2	35267,5 <sup>1</sup>	18100,3	24636,8	24232,6	30201,8
	14371,7	ó	ó	ó	ó	ó
	23666,5	2150,2	107,7	2173,2	í <sup>2</sup>	í <sup>2</sup>
	ó	ó	ó	í <sup>2</sup>	í <sup>2</sup>	í <sup>2</sup>
	50,0	ó	ó	ó	ó	ó
	ó	ó	ó	ó	ó	ó
	28,9	2253,8	2290,7	2151,3	2186,6	2115,7
	25,0	ó	ó	í <sup>2</sup>	í <sup>2</sup>	í <sup>2</sup>
	ó	10,0	15,3	í <sup>2</sup>	í <sup>2</sup>	í <sup>2</sup>
	161,9	17468,4 <sup>1</sup>	142,0	66,7	í <sup>2</sup>	í <sup>2</sup>
	107,4	605,9	616,1	466,0	452,4	462,6
	314,8	6343,4	6399,5	9392,4	10059,2	16765,3
	ó	ó	ó	ó	í <sup>2</sup>	í <sup>2</sup>
	ó	35,0	í <sup>2</sup>	í <sup>2</sup>	í <sup>2</sup>	í <sup>2</sup>
	ó	ó	ó	ó	í <sup>2</sup>	í <sup>2</sup>
	242,0	ó	ó	ó	ó	ó
	522,7	543,4	543,4	725,4	724,8	634,2
	ó	ó	ó	ó	ó	í <sup>2</sup>
	273,8	2551,7	2460,7	2858,5	2861,7	5382,8
	49,7	49,8	í <sup>2</sup>	í <sup>2</sup>	18,3	18,3
	ó	ó	ó	ó	í <sup>2</sup>	í <sup>2</sup>

. 1.14

						31.12.2012
	2005	2009	2010	2011	2012	
	ó	ó	ó	ó	í <sup>2</sup>	ó
( )	1782,3	2000,7	2071,6	2075,5	2075,3	2446,1
	ó	ó	ó	ó	í <sup>2</sup>	í <sup>2</sup>
	ó	ó	ó	ó	ó	í <sup>2</sup>
-	ó	ó	ó	ó		
	1143,8	1205,5	1205,5	1192,5	1137,5	1142,3
	ó	2,4	27,3	430,7	448,4	249,0
,	6,5	6,5	ó	ó	í <sup>2</sup>	í <sup>2</sup>
	147,2	40,8	826,6	1241,2	136,8	216,0

<sup>1</sup> . 1.5.

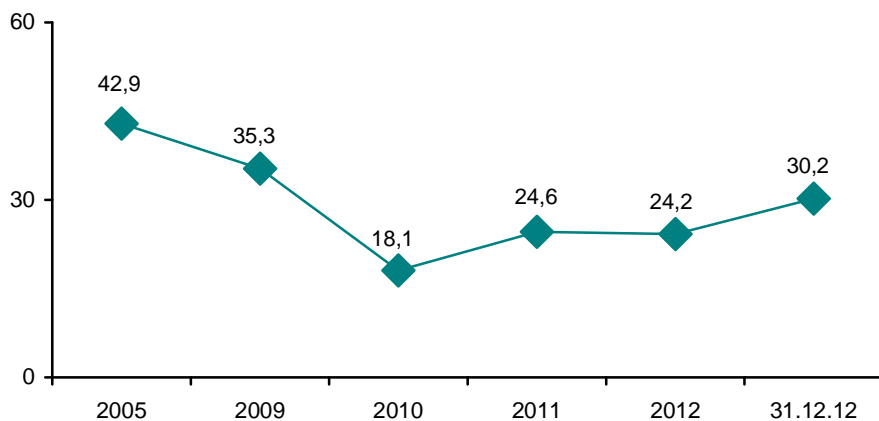
<sup>2</sup> . 1.5.

## 1.15.

( )

.

( ; . . )

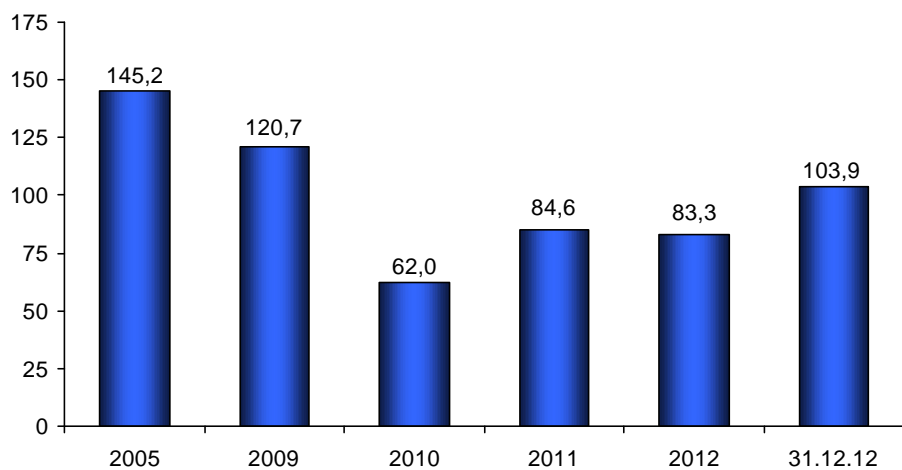


**1.16.**

( )

.

( ; . )



**2.**

## 2.1.

2012

	.	%	.	%
	<b>542355,4</b>	<b>100,0</b>	<b>544794,3</b>	<b>100,0</b>
	<b>271039,1</b>	<b>50,0</b>	<b>224643,4</b>	<b>41,2</b>
	13351,3	2,5	17,4	0,0
	53536,8	9,9	90411,2	16,6
	5834,4	1,1	12,4	0,0
	11403,9	2,1	161,4	0,0
	3713,0	0,7	803,5	0,1
	20465,4	3,8	3100,0	0,6
	141578,5	26,1	126369,9	23,2
	2996,0	0,6	6	6
	10890,2	2,0	6	6
	7269,5	1,3	3767,6	0,7
	<b>271316,3</b>	<b>50,0</b>	<b>320150,9</b>	<b>58,8</b>
	148524,7	27,4	192716,6	35,4
	567,7	0,1	6621,1	1,2
	12683,9	2,3	14066,8	2,6
	415,6	0,1	4011,5	0,7
	2514,2	0,5	12447,8	2,3
	256,2	0,0	0,3	0,0
	416,1	0,1	226,7	0,0
	1144,5	0,2	166,3	0,0
	1071,2	0,2	124,3	0,0
	35321,3	6,5	1010,7	0,2
	19436,4	3,6	21757,0	4,0
	5,2	0,0	454,7	0,1
	1613,7	0,3	4636,5	0,9
	7095,5	1,3	7008,4	1,3
	6	6	42,7	0,0
	8322,5	1,5	9707,6	1,8
	8197,6	1,5	53822,0	9,9
	6	6	3860,3	0,7
	15798,4	2,9	26275,3	4,8
	5764,5	1,1	243,4	0,0
	14679,3	2,7	515,3	0,1
	230,2	0,0	42,0	0,0
	881,9	0,2	2160,7	0,4
	14,8	0,0	12,6	0,0
	467,3	0,1	2010,1	0,4
	111,2	0,0	3328,3	0,6
	10194,2	1,9	7307,5	1,3

	.	%	.	%
	31,8	0,0	554,0	0,1
	273,5	0,1	5591,8	1,0
	22,5	0,0	1827,6	0,3
	993,3	0,2	2883,4	0,5
	86378,7	15,9	67909,0	12,5
	384,7	0,1	ó	ó
	887,5	0,2	226,9	0,0
ø	450,5	0,1	533,4	0,1
	ó	ó	10,5	0,0
	18200,9	3,4	88,0	0,0
	5495,3	1,0	3299,2	0,6
	191,2	0,0	18786,0	3,4
	30,2	0,0	2561,8	0,5
	2437,7	0,4	ó	ó
,	7130,3	1,3	ó	ó
	751,4	0,1	ó	ó
	5,5	0,0	ó	ó
	9933,9	1,8	19614,8	3,6
	95,2	0,0	ó	ó
,	4434,6	0,8	559,7	0,1
	55,2	0,0	ó	ó
	2598,9	0,5	298,7	0,1
	1111,6	0,2	1,8	0,0
	830,0	0,2	ó	ó
	ó	ó	0,1	0,0
ø	339,7	0,1	7,4	0,0
	ó	ó	170,4	0,0
	18,8	0,0	ó	ó
	1215,4	0,2	17,2	0,0
	3801,6	0,7	7,6	0,0
	2129,1	0,4	83,5	0,0
	0,1	0,0	601,1	0,1
,	242,9	0,0	550,2	0,1
	18174,0	3,4	9365,5	1,7
	364,0	0,1	571,8	0,1
-	ó	ó	486,0	0,1
	5068,5	0,9	10067,5	1,8
	33432,1	6,2	12484,7	2,3
	1228,3	0,2	ó	ó
	42,7	0,0	ó	ó
	2526,1	0,5	ó	ó
	49,4	0,0	ó	ó
	15633,9	2,9	11,5	0,0
	ó	ó	63,6	0,0

	.	%	.	%
	ó	ó	2300,5	0,4
	440,6	0,1	ó	ó
	90,7	0,0	ó	ó
	4893,4	0,9	ó	ó
	28,6	0,0	ó	ó
	ó	ó	0,1	0,0
	ó	ó	2335,4	0,4
	18,3	0,0	ó	ó
	ó	ó	5260,2	1,0
	3568,0	0,7	ó	ó
	7,5	0,0	ó	ó
	11,2	0,0	ó	ó
	124,3	0,0	15,6	0,0
	4769,3	0,9	ó	ó
	ó	ó	2497,9	0,5
	2857,9	0,5	46776,7	8,6
	ó	ó	33468,1	6,1
( .)	15,5	0,0	ó	ó
	ó	ó	1290,9	0,2
	ó	ó	4,0	0,0
	47,9	0,0	784,9	0,1
	1380,9	0,3	ó	ó
	ó	ó	915,0	0,2
	37,8	0,0	ó	ó
	ó	ó	145,8	0,0
	1281,8	0,2	10161,0	1,9
	94,1	0,0	ó	ó
	ó	ó	6,8	0,0
	122,9	0,0	263,9	0,1
	49,8	0,0	263,9	0,0
	42,6	0,0	ó	ó
	30,5	0,0	ó	ó

**3.**

## 3.1.

( )

( . . . )

	2005	2009	2010	2011	2012	31.12.2012
	9047,0	35616,4	40053,0	44806,0	50333,9	54462,4
	358,9	649,8	718,4	815,6	1176,7	1463,7
	65,8	161,3	184,6	205,3	226,4	245,4
	97,4	269,2	332,4	218,6	291,4	361,2
	821,0	6832,4	7054,1	7495,1	8208,2	8351,8
	529,7	1529,0	1636,8	2278,2	2646,9	2981,6
	113,7	208,9	238,1	258,1	337,7	363,8
	244,3	356,4	363,7	364,4	348,5	407,2
	536,3	890,6	916,1	952,8	987,6	1144,2
-	120,9	500,4	635,1	512,5	624,0	642,5
	559,1	1347,4	1525,5	1611,1	1751,7	1927,7
	123,5	80,2	82,6	65,0	72,4	103,7
	146,2	393,8	637,1	687,5	766,0	838,5
	358,2	958,0	1198,6	1254,6	1387,8	1634,8
	75,8	161,8	162,7	165,4	152,3	259,9
	517,8	970,2	1042,0	1107,3	1220,5	1629,5
	211,0	516,3	450,9	551,3	702,2	942,8
	103,5	304,4	307,6	309,2	280,4	296,9
	135,0	158,0	243,5	359,6	361,8	374,4
	37,2	58,6	66,5	59,8	61,9	64,6
	387,7	1609,9	2082,7	2716,9	2814,3	2170,4
	92,9	192,9	197,4	203,4	206,4	245,2
	66,5	137,3	219,6	183,0	186,8	208,6
	122,3	168,1	222,5	289,4	285,7	884,1
	24,5	60,1	61,8	61,9	61,9	64,3
	95,9	103,9	88,8	94,9	100,9	105,3
.	3017,6	16837,2	19225,1	21831,6	24907,7	26592,1
.	84,3	160,3	158,8	153,6	165,8	158,4

## 3.2. ( )

( . . . )						
						31.12.2012
	2005	2009	2010	2011	2012	
	198,6	6203,1	6226,3	6871,1	6899,7	6481,9
	0,7	0,3	2,5	2,2	2,2	2,2
	18,2	0,2	0,2	0,2	0,2	0,2
	4,0	í <sup>1</sup>	í <sup>1</sup>	í <sup>1</sup>	í <sup>1</sup>	í <sup>1</sup>
	8,0	81,8	111,1	152,3	144,1	191,2
	0,1	5344,3	5395,8	5959,1	5939,8	5426,3
	6	6	6	6	6	6
	2,2	6	6	í <sup>1</sup>	í <sup>1</sup>	í <sup>1</sup>
	0,0	14,3	14,0	43,0	42,1	41,6
-	0,0	í <sup>1</sup>	í <sup>1</sup>	í <sup>1</sup>	í <sup>1</sup>	í <sup>1</sup>
	0,0	í <sup>1</sup>	2,8	7,0	6,8	7,0
	2,6	0,1	0,1	0,1	0,1	0,1
	1,3	1,7	1,7	1,9	10,9	11,1
	0,6	0,8	0,7	0,8	21,0	27,4
	36,6	0,5	0,5	0,5	0,6	0,8
	0,8	37,3	37,4	36,3	36,0	53,9
	0,0	2,7	2,0	1,8	1,8	2,3
	2,4	6	6	6	6	6
	6	2,9	2,7	2,7	2,6	2,7
	55,4	í <sup>1</sup>	í <sup>1</sup>	í <sup>1</sup>	í <sup>1</sup>	í <sup>1</sup>
	0,0	9,8	10,2	13,4	11,2	12,9
	0,0	0,0	0,0	0,1	0,1	0,1
	1,9	í <sup>1</sup>	í <sup>1</sup>	í <sup>1</sup>	í <sup>1</sup>	í <sup>1</sup>
	0,0	6	6	6	6	6
	44,7	í <sup>1</sup>	í <sup>1</sup>	í <sup>1</sup>	í <sup>1</sup>	í <sup>1</sup>
	18,9	í <sup>1</sup>	í <sup>1</sup>	í <sup>1</sup>	6	6
.	43,7	237,4	617,2	622,6	656,9	671,1
.	í <sup>1</sup>	í <sup>1</sup>	í <sup>1</sup>	í <sup>1</sup>	í <sup>1</sup>	í <sup>1</sup>

1

"

".

## 3.3. ( )

						( . )
						31.12.2012
	2005	2009	2010	2011	2012	
	191,4	773,0	873,1	980,6	1105,6	1199,3
	180,3	331,5	367,0	417,0	602,0	748,6
	38,2	97,2	112,0	125,3	138,9	151,1
	93,3	260,5	321,6	211,4	281,6	348,5
	235,5	2019,6	2098,5	2242,2	2468,6	2522,7
	113,1	339,3	366,1	513,5	600,9	681,3
	84,0	160,6	184,4	201,1	264,4	286,0
	195,9	287,4	293,0	293,1	279,6	325,8
	284,6	487,6	504,6	527,7	550,0	640,1
-	86,8	362,9	460,8	372,0	453,1	466,2
	314,0	780,3	887,4	940,0	1022,7	1124,0
	113,8	78,0	81,3	64,5	72,4	104,5
	59,6	168,4	275,0	299,3	336,3	371,0
	139,1	377,5	473,2	496,1	549,7	648,1
	61,4	134,9	136,5	139,5	129,1	221,2
	214,7	407,2	437,7	465,5	513,4	684,5
	134,1	341,9	301,0	371,0	476,2	643,7
	89,1	264,6	267,4	268,6	243,4	257,1
	107,9	132,9	207,1	308,8	313,3	326,8
	33,2	53,7	61,1	55,2	57,4	60,1
	136,4	580,5	754,6	989,2	1029,7	795,7
	81,3	175,1	180,3	186,7	190,4	227,1
	47,8	102,3	164,5	137,9	141,4	158,8
	89,8	128,7	171,6	224,9	223,6	694,4
	26,9	66,7	68,6	68,7	68,7	71,2
	<b>80,6</b>	<b>92,8</b>	<b>80,2</b>	<b>86,7</b>	<b>93,0</b>	<b>98,0</b>
.	1155,6	6209,3	7031,9	7936,2	9006,9	9537,0
.	223,8	424,2	419,9	405,7	437,4	416,3

### 3.4. ( )

( )

	%				31.12.2012 %
	2005	2009	2010	2011	
	186,7	112,5	111,9	110,2	108,2
	136,0	110,6	113,5	143,0	124,4
	120,3	114,4	111,2	110,1	108,4
	116,5	123,5	65,8	110,3	123,9
	715,3	103,2	106,3	106,8	101,7
	116,0	107,1	139,2	110,3	112,6
	106,9	114,0	108,4	131,5	107,7
	106,9	102,1	100,2	95,8	116,9
	111,6	102,9	104,0	102,4	115,9
-	113,0	126,9	80,7	120,7	103,0
	121,4	113,2	105,6	106,7	110,0
	54,6	103,1	78,6	111,2	143,2
	183,8	161,8	107,9	111,5	109,5
	119,2	125,1	104,7	108,3	117,8
	163,2	100,5	101,7	94,3	170,6
	115,8	107,4	106,3	110,3	133,5
	132,7	87,3	122,3	126,9	134,3
	106,0	101,0	100,5	95,5	105,9
	122,6	154,2	147,7	100,6	103,5
	105,7	113,4	89,8	103,7	104,4
	125,3	129,4	130,4	101,1	77,1
	117,6	102,4	103,0	101,5	118,8
	116,2	159,9	83,3	103,6	111,7
	81,1	132,3	130,1	98,8	309,4
	116,0	102,8	100,2	99,9	103,8
	<b>102,4</b>	<b>85,5</b>	<b>106,9</b>	<b>103,5</b>	<b>104,4</b>
.	160,3	114,2	113,6	112,0	106,8
.	131,2	99,1	96,7	108,5	95,5

ó  
 ó  
 ,  
 ,  
 .  
 , /  
 10%  
 10%  
 - ( )  
 - .  
 ,  
 ;  
 ø /  
 ø / - / ( ) ( ).  
 , 1994 .  
 .  
 .  
 ó  
 ,  
 ø  
 .  
 ó  
 ,  
 -  
 ó  
 .  
 .  
 ,  
 .

"

"

29.03.2013. 61/03-2-04  
Times New Roman  
3

,37, , 14000,

